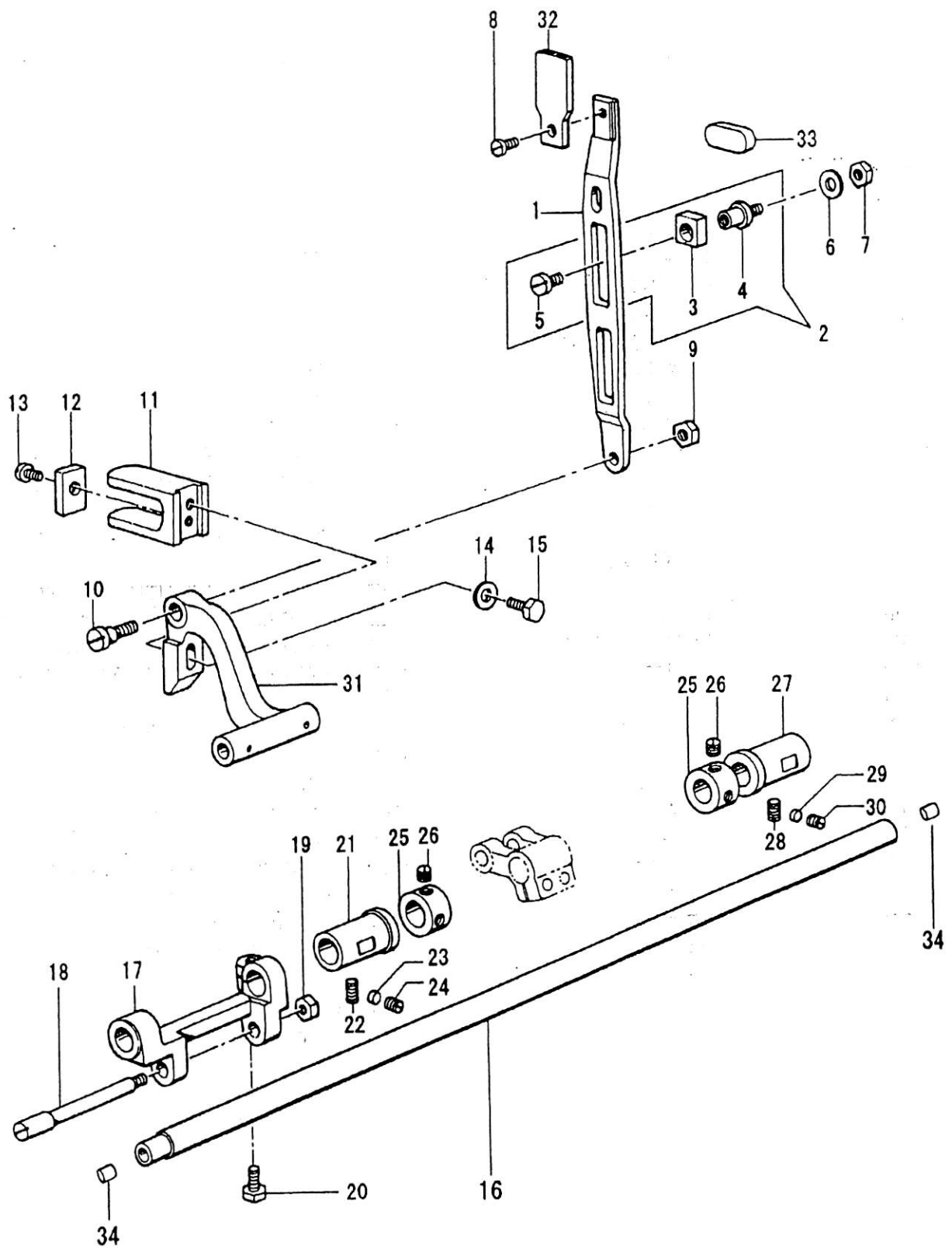


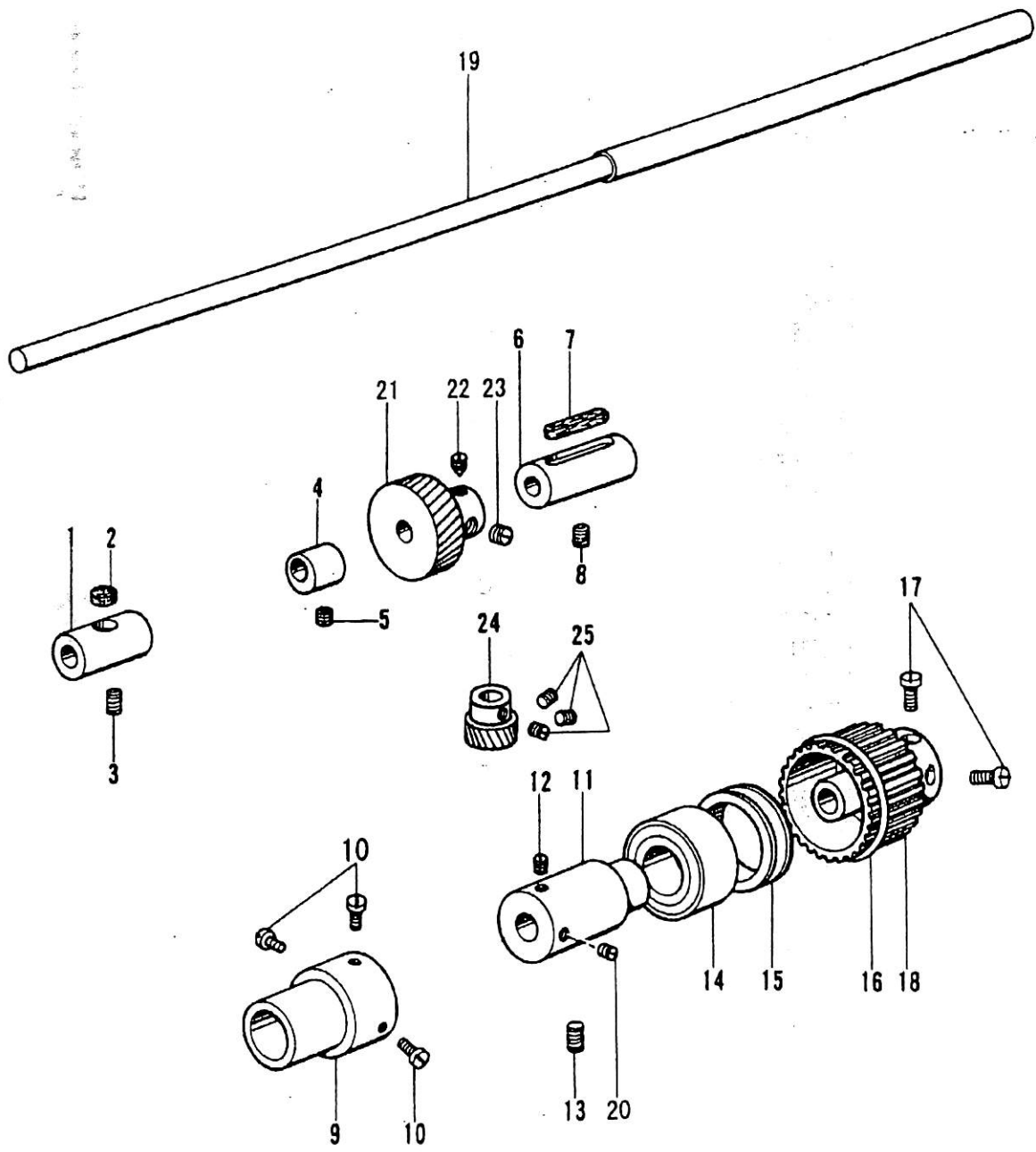
送り歯・送り軸/Feed dog·Feed rock shaft



送り歯・送り軸/Feed dog・Feed rock shaft

NO.	部品番号	数量	品名	PARTS NAME
	PARTS NO.	QTY		
1	25160	1	送り板	FEED PLATE
2	25157C	1	送り板角玉(組)	FEED PLATE SLIDE BLOCK COMPLETE
3	25157	1	送り板角玉	FEED PLATE SLIDE BLOCK
4	25315	1	送り板角玉段ねじ	STUD SCREW SM7/32X32
5	25161	1	止めねじ	SCREW SM1/8X44 L=6.2
6	25316	1	座金	WASHER
7	25151	1	ナット	NUT
8	25127	1	締めねじ	SCREW SM11/64X32 L=6
9	25158	1	ナット	NUT
10	25159	1	段ねじ	HINGE SCREW
11	25278	1	コの字	FEED LIFTING CAM FORK
12	25288	1	フェルト	OILING FELT
13	25289	1	止めねじ	SCREW
14	25281	1	座金	WASHER
15	25280	1	止めねじ	SCREW SM7/32X32 L=21
16	25292	1	送り軸	FEED ROCK SHAFT
17	25282	1	送り腕	FEED DRIVING ROCK FRAME
18	25284	1	ピンねじ	FEED BAR HINGE PIN
19	25285	1	ナット	NUT
20	25317	1	締めねじ	PINCH SCREW SM9/32X28
21	25286	1	送り軸メタル(前)	FEED ROCK SHAFT BUSHING (FRONT)
22	25287	1	止めねじ	SET SCREW 17/64X32 L=14
23	25290	1	ライナー	LINER
24	25163	1	止めねじ	SET SCREW 17/64X32 L=11
25	25291	2	カラー	COLLAR
26	25156	4	止めねじ	SET SCREW SM1/4X32 L=4.5
27	25286	1	送り軸メタル(後)	FEED ROCK SHAFT BUSHING (BACK)
28	25170	1	止めねじ	SET SCREW 17/64X32 L=20
29	25290	1	ライナー	LINER
30	25163	1	止めねじ	SET SCREW 17/64X32 L=20
31	25279	1	送り土台	FEED BAR
32	25133	1	送り歯	FEED DOG
33	25318	1	フェルト	OIL FELT
34	25283	2	ゴム栓	RUBBER CAP

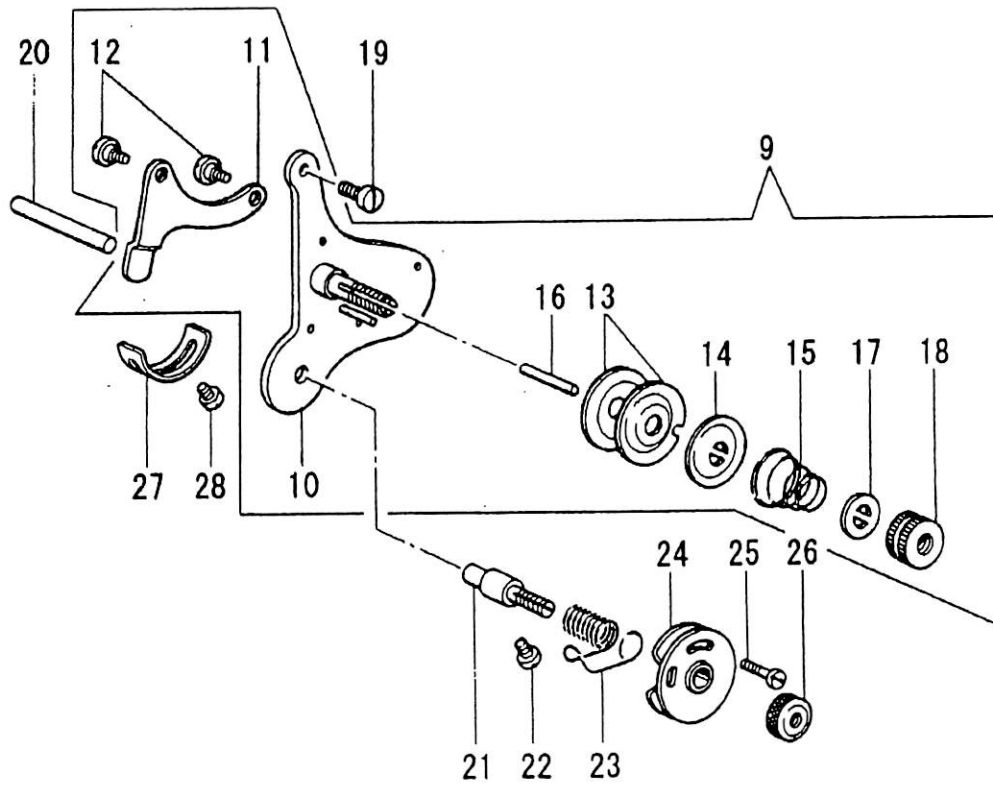
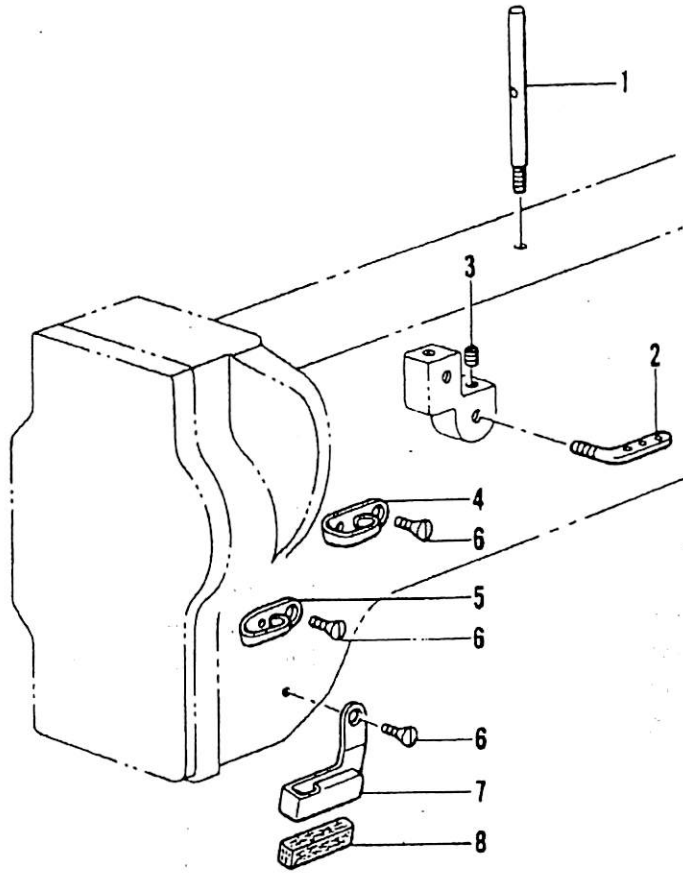
下軸關係/Lower shaft mechanism



下軸関係/Hook driving shaft mechanism

NO.	部品番号	数量	品名	PARTS NAME
	PARTS NO.	QTY		
1	25235	1	下軸メタル(前)	HOOK DRIVING SHAFT BUSHING (FRONT)
2	25311	1	フェルト	FELT
3	25170	1	止めねじ	SET SCREW 17/64X32 L=20
4	25238	1	送り上下カム	FEED LIFTING ECCENTRIC
5	25156	1	止めねじ	SET SCREW SM1/4X32 L=4.5
6	25241	1	下軸メタル(中)	HOOK DRIVING SHAFT BUSHING (MIDDLE)
7	25242	1	油芯	OIL WICK
8	25170	1	止めねじ	SET SCREW 17/64X32 L=20
9	25251	1	下軸ベアリングケース	HOOK DRIVING SHAFT BEARING CASE
10	25315	3	止めねじ	SET SCREW
11	25252	1	下軸ベアリングカラー	HOOK DRIVING SHAFT BEARING COLLAR
12	25196	1	止めねじ	SET SCREW SM1/4X32 L=5.5
13	25170	1	止めねじ	SET SCREW 17/64X32 L=20
14	25254	1	ベアリング	BEARING
15	25255	1	溝付リング	RING
16	25191	1	プーリーリング	PULLEY RING
17	25193	2	止めねじ	SET SCREW SM1/4X32 L=10.5
18	25256	1	下軸ベルトプーリ	HOOK DRIVING SHAFT BELT PULLEY
19	25237	1	下軸	HOOK DRIVING SHAFT
20	25253	1	止めねじ	SET SCREW SM1/4X32 L=5.5
21	25239	1	大ギヤー	GEAR (LARGE)
22	25165	1	位置決めねじ	POSITION SCREW SM1/4X32 L=7
23	25240	1	止めねじ	SET SCREW SM1/4X32 L=8
24	25155	1	小ギヤー	GEAR (SMALL)
25	25156	3	止めねじ	SET SCREW SM1/4X32 L=4.5

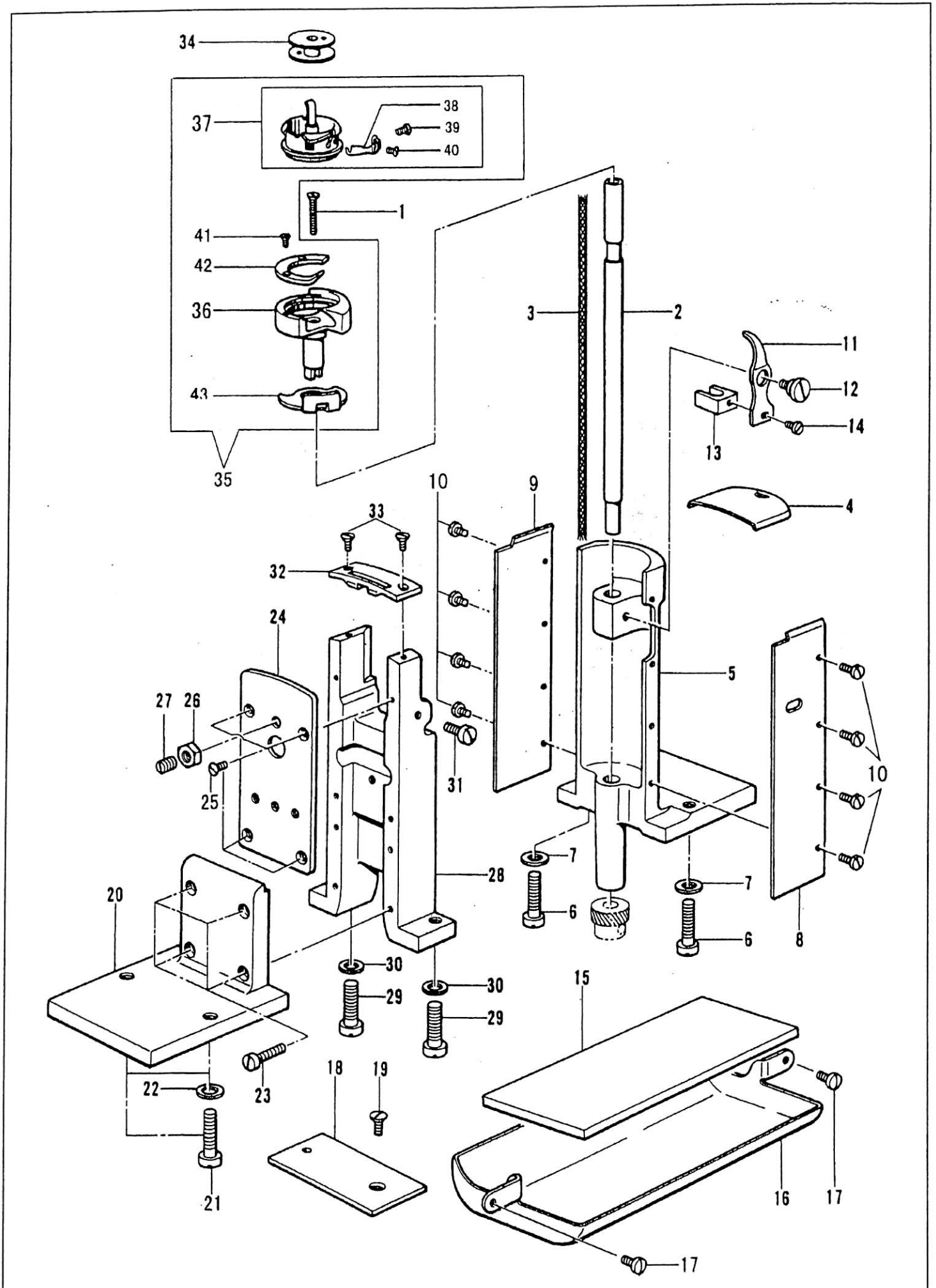
糸調子関係/Thread tension



## 糸調子関係/Thread tension

NO.	部品番号	数量	品名	PARTS NAME
	PARTS NO.	QTY		
1	10709	1	糸掛け	THREAD GUIDE
2	25116	1	三つ穴糸掛け	THREAD RETAINER(3-HOLES)
3	25117	1	止めねじ	SET SCREW SM9/64X40 L=6.5
4	25118	1	面糸掛け(上)	ARM THREAD GUIDE (UPPER)
5	10683	1	面糸掛け(中)	ARM THREAD GUIDE (MIDDLE)
6	25119	3	止めねじ	SET SCREW SM9/64X40 L=6.5
7	10759-A	1	面糸掛け(下)	ARM THREAD GUIDE (LOWER)
8	25121	1	フェルト	FELT
9	19421C	1	調子板(組)	TENSION BRACKET COMPLETE
10	19421	1	調子板	TENSION BRACKET
11	10678	1	糸緩め板	THREAD RELEASE PLATE
12	19422	2	段ねじ	HINGE SCREW SM9/64X40
13	19531	2	調子皿	TENSION DISC
14	19532	1	丸一皿	TENSION RELEASE WASHER
15	10693	1	渦巻きスプリング	TENSION SPRING
16	10793	1	糸緩めピン	TENSION RELEASING PLUNGER
17	28206	1	ローレットストッパー	THLIMB NUT WASHER
18	19513	1	ローレットナット	THUMB NUT
19	25127	1	止めねじ	SCREW SM11/64X32 L=6.5
20	10720	1	糸緩め軸	TENSION RELEASING SHAFT
21	19512	1	糸調子棒	THREAD CONTROLLER STUD
22	25128	1	止めねじ	SET SCREW SM11/64X40 L=14
23	10689	1	糸引きスプリング	THREAD CONTROLLER SPRING
24	10694	1	二重皿	THREAD CONTROLLER DISC
25	25131	1	止めねじ	SCREW SM3/32X56 L=6.5
26	19534	1	ローレットナット	THREAD CONTROLLER STUD NUT
27	10690	1	スプリング受け	THREAD CONTROLLER SPRING STOP
28	25132	1	止めねじ	SCREW SM9/64X40 L=6

カマ・カマ土台関係/Hook·Hook bracket mechanism

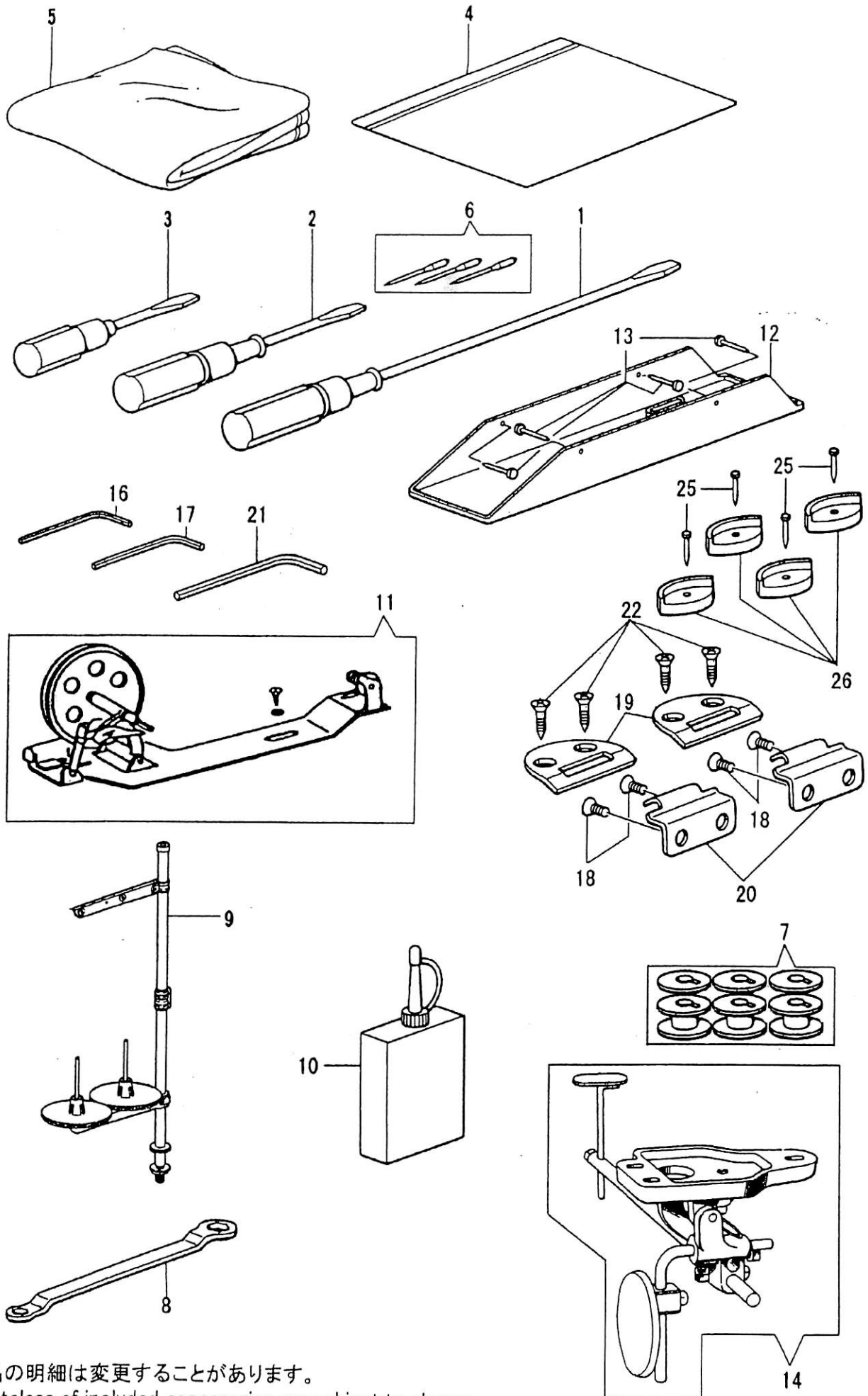


# カマ・カマ土台関係/ Hook·Hook bracket mechanism

NO.	部品番号	数量	品名	PARTS NAME
	PARTS NO.	QTY		
1	25140	1	止めねじ	HOOK SET SCREW SM9/64X40 L=26
2	25152	1	カマ軸	HOOK DRIVING SHAFT
3	25139	1	油芯	OIL WICK
4	25141	1	カマぶた	HOOK COVER
5	25146	1	カマ土台	HOOK BRACKET
6	25147	2	止めねじ	SCREW SM5/16X24 L=26
7	25148	2	座金	WASHER
8	25149	1	カマ土台カバー(前)	HOOK BRACKET COVER (FRONT)
9	25137	1	カマ土台カバー(後)	HOOK BRACKET COVER (BACK)
10	25138	8	止めねじ	SCREW SM9/64X40 L=5
11	25142	1	ボビンケース オープナー	BOBBIN CASE OPENER
12	25143	1	段ねじ	HINGE SCREW SM9/32X28 L=6
13	25144	1	オープナーニ又	OPENER BRACKET
14	25145	1	止めねじ	SCREW SM9/64X40 L=6
15	25125	1	フェルト	GEAR COVER FELT
16	25126	1	ギヤカバー	GEAR COVER
17	25127	2	止めねじ	SCREW SM11/64X32 L=6.5
18	25122	1	差し板	COVER
19	25123	1	止めねじ	SCREW SM9/64X40 L=9
20	25162	1	補助土台	SUB BRACKET
21	25147	2	止めねじ	SCREW SM5/16X24 L=26
22	25148	2	座金	WASHER
23	25128	4	止めねじ	SCREW SM11/64X40 L=14
24	25168	1	針板土台カバー	THROAT PLATE BRACKET COVER
25	25167	4	止めねじ	SCREW SM11/64X32 L=9
26	25166	1	ナット	NUT
27	25165	1	止めねじ	SCREW SM1/4X32 L=7
28	25134	1	針板土台	THROAT PLATE BRACKET
29	25147	2	止めねじ	SCREW SM5/16X24 L=26
30	25148	2	座金	WASHER
31	25150	1	止めねじ	SCREW SM11/64X32 L=6
32	25135	1	針板	THROAT PLATE
33	25136	2	止めねじ	SCREW SM9/64X40 L=8
34	25139	1	ボビン	BOBBIN
35	12032	1	カマ(組)	HOOK COMPLETE
36	13086-01	1	外カマ	HOOK
37	11124-02	1	内カマ(組)	BOBBIN CASE COMPLETE
38	11124-10	1	調子ばね	BOBBIN CASE TENSION SPRING
39	11124-12	1	止めねじ	SCREW
40	16407-11	1	調節ねじ	REGULATING SCREW
41	10655-03	1	内カマ押え	HOOK GIBE
42	16407-04	2	止めねじ	SCREW
43	13032-05	1	針受け	HOOK NEEDLE GUARD



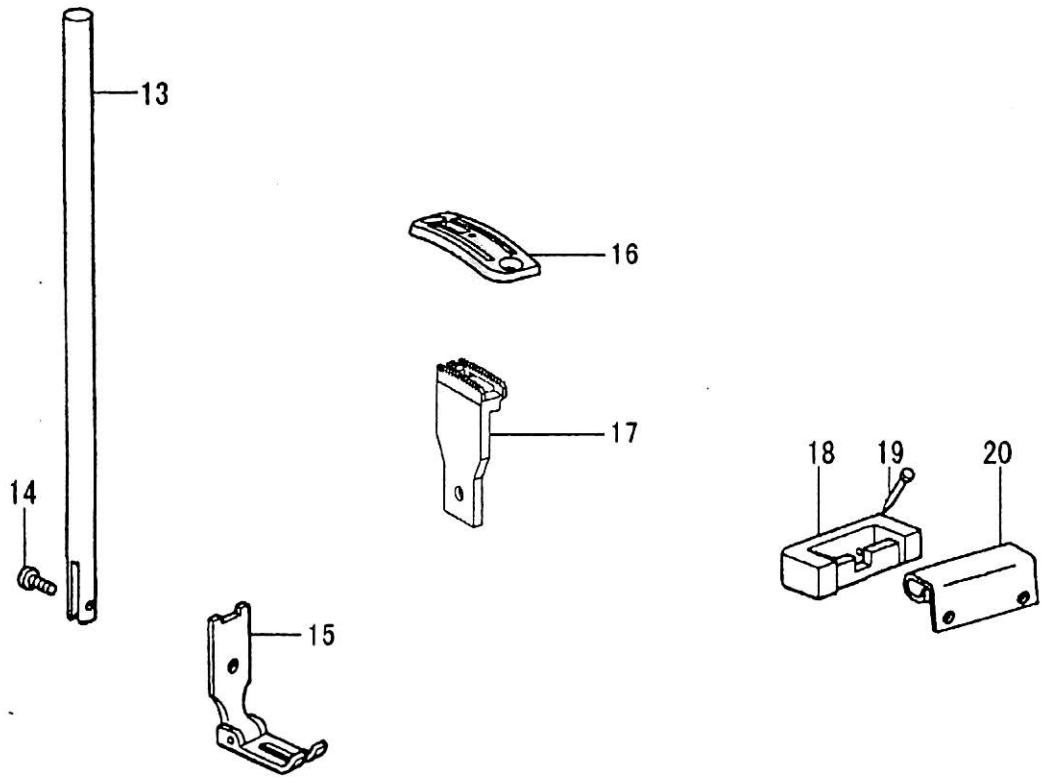
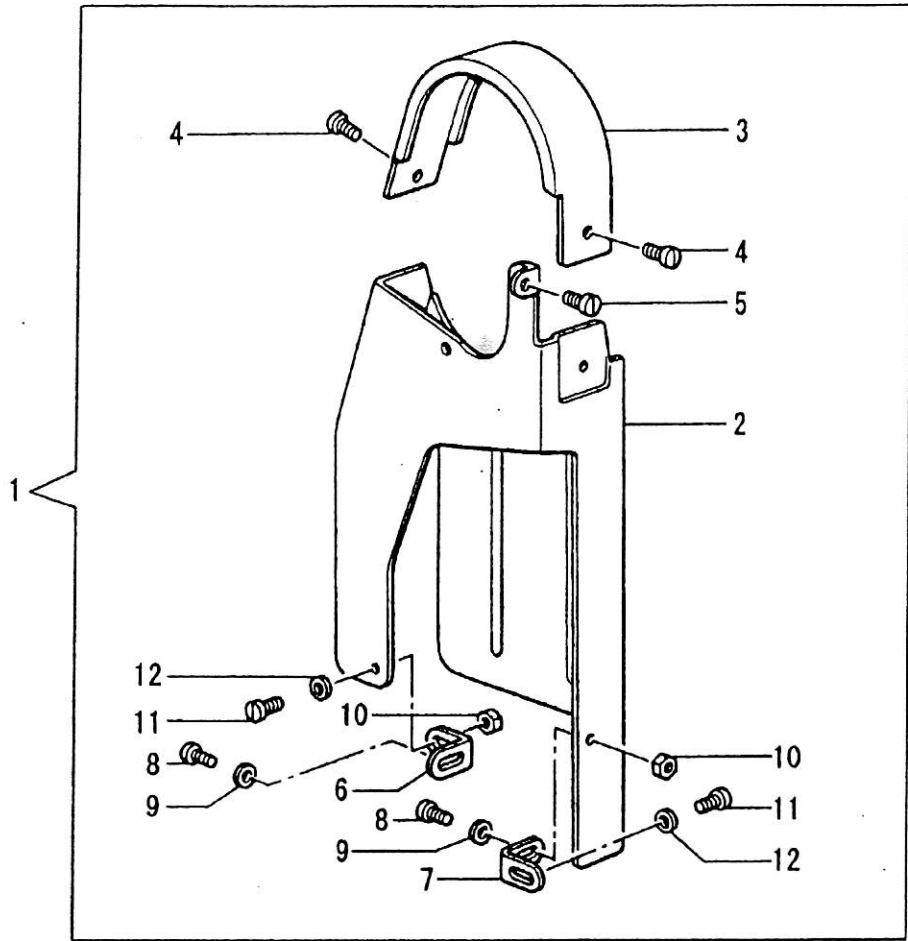
付属品関係/Accessories



◎ 付属品の明細は変更することがあります。  
 ◎ The dateless of included accessories are subject to change.

付属品関係/Accessories

NO.	部品番号	数量	品名	PARTS NAME
	PARTS NO.	QTY		
1	19466	1	ドライバー(大)	SCREW DRIVER (LARGE)
2	19467	1	ドライバー(中)	SCREW DRIVER (MIDDLE)
3	19468	1	ドライバー(小)	SCREW DRIVER (SMALL)
4	8132-B	1	補用品袋	ACCESSORIES PACK
5	8124	1	マシンカバー	MACHINE COVER
6	N1314	1	針 DP-F22 #14	NEEDLE DP-F22 #14
7	25139	6	ボビン	BOBBIN
8	10748	1	メガネレンチ	DOUBLE HEAD WRENCH
9	25301	1	糸立てセット	THREAD STAND
10	25305	1	油差し	OILIER
11	10734	1	糸巻きセット	BOBBIN WINDER COMPLETE
12	25293	1	油受	OIL PAN
13	25295	4	油受止め釘	OIL PAN NAIL
14	25298	1	膝上げセット	KNEE LIFTER COMPLETE
16	10747	1	六角レンチ(1/16")	WRENCH (1/16")
17	11969	1	六角レンチ(2.5mm)	WRENCH (2.5mm)
18	25307	4	ヒンジ止めねじ	BED HINGE SCREW
19	25308	2	ヒンジ受け	MACHINE HINGE CONNECTION PLATE
20	25306	2	ヒンジ	BED HINGE
21	11487	1	六角レンチ(3mm)	WRENCH (3mm)
22	25309	4	ヒンジ受け止め皿木ねじ	MACHINE HINGE COCCECTION PLATE WOOD SCREW
25	25294	4	コーナーゴム	TABLE CORNER RUBBER
26	25295	4	コーナーゴム止釘	NAIL



## 別売品/Option parts

NO.	部品番号	数量	品名	PARTS NAME
	PARTS NO.	QTY		
1	12294C	1	ベルトガード(組)	BELT GUARD COMPLETE
2	12294-01	1	ベルトガード	BELT GUARD
3	12294-02	1	ベルトガード上カバー	BELT GUARD UPPER COVER
4	6339	2	止めねじ	SCREW SM1/8X44 L=4
5	10559	1	止めねじ	SCREW $\phi$ 4.5X32 L=8
6	12294-04	1	補助板	STOPPER PLATE
7	13427	1	補助板	STOPPER PLATE
8	14024	2	止めねじ	SCREW SM3/16X32
9	16287	2	座金	WASHER
10	50103	2	ナット	NUT
11	10561	2	止めねじ	SCREW SM11/64X32 L=6
12	11142	2	座金	WASHER
13	10540	1	押え棒	PRESSER BAR
14	10664	1	押え金止めねじ	SCREW $\phi$ 3.4X36 L=9
15	12004	1	押え金	FOOT PRESSER
16	12003	1	送り歯	FEED DOG
17	12006	1	針板	THROAT PLATE
18	11886	2	ヒンジ受けゴム	MACHINE HINGE CONNECTION RUBBER
19	6055	2	ヒンジ受け止釘	NAIL
20	11169-A	2	ヒンジ	BED HINGE

## **SEIKO SEWING MACHINE CO., LTD.**

2-13-6 Sakaecho, Funabashi-shi Chiba Prefecture, 273-0018, Japan

TEL: 81-47-420-3561 (Overseas dept.)

FAX: 81-47-420-3560

E-mail: [export@seiko-sewing.co.jp](mailto:export@seiko-sewing.co.jp)

<http://www.seiko-sewing.co.jp/>

Parts No. PB50310 (082001)