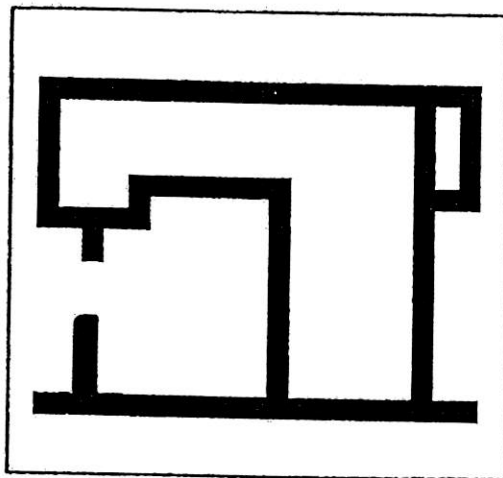


# SEIKO

## PARTS LIST

## パーツリスト

PWB-22GWC-2  
PWB-22GWC-2-QNU

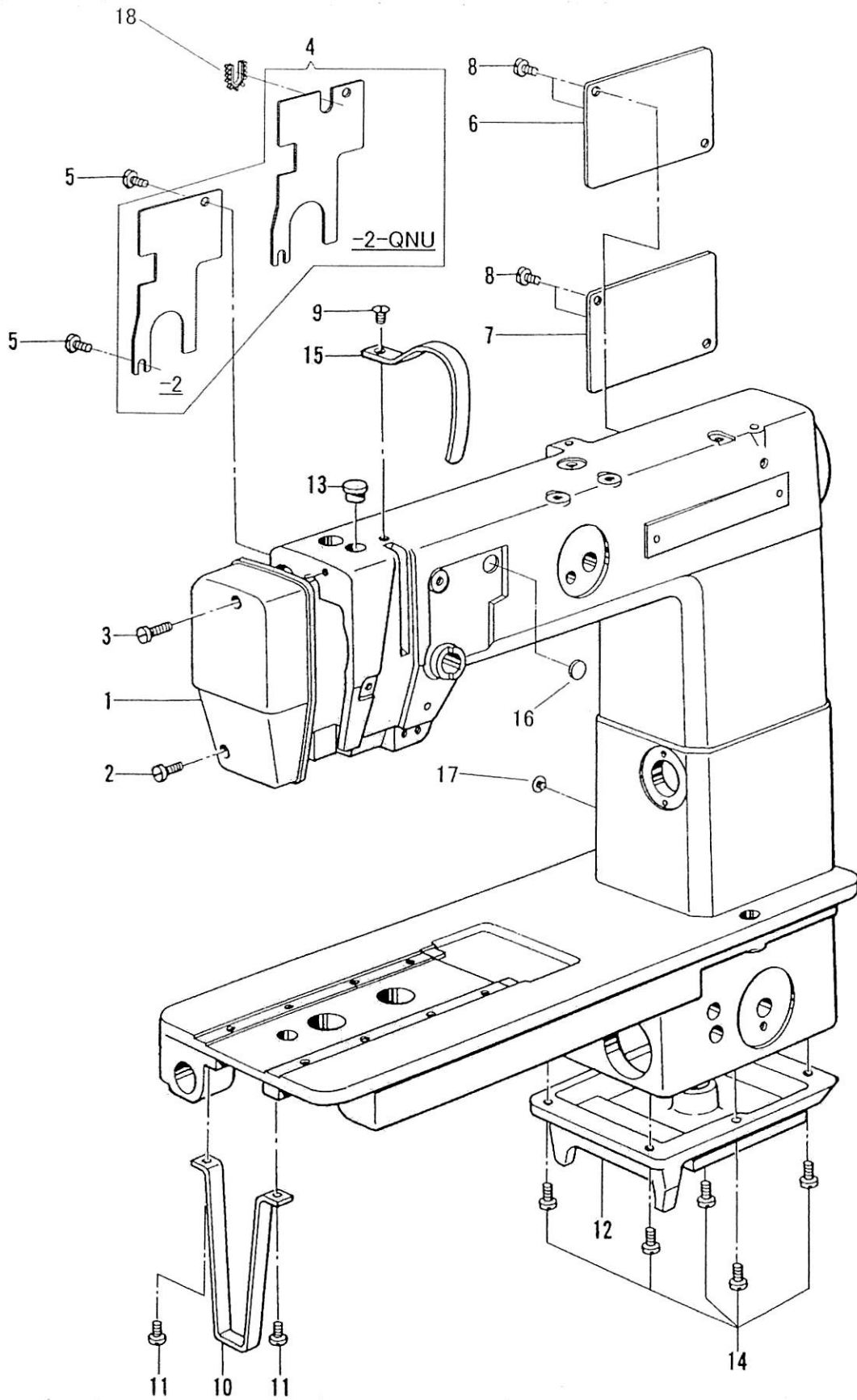


SEIKO SEWING MACHINE CO., LTD.

# INDEX

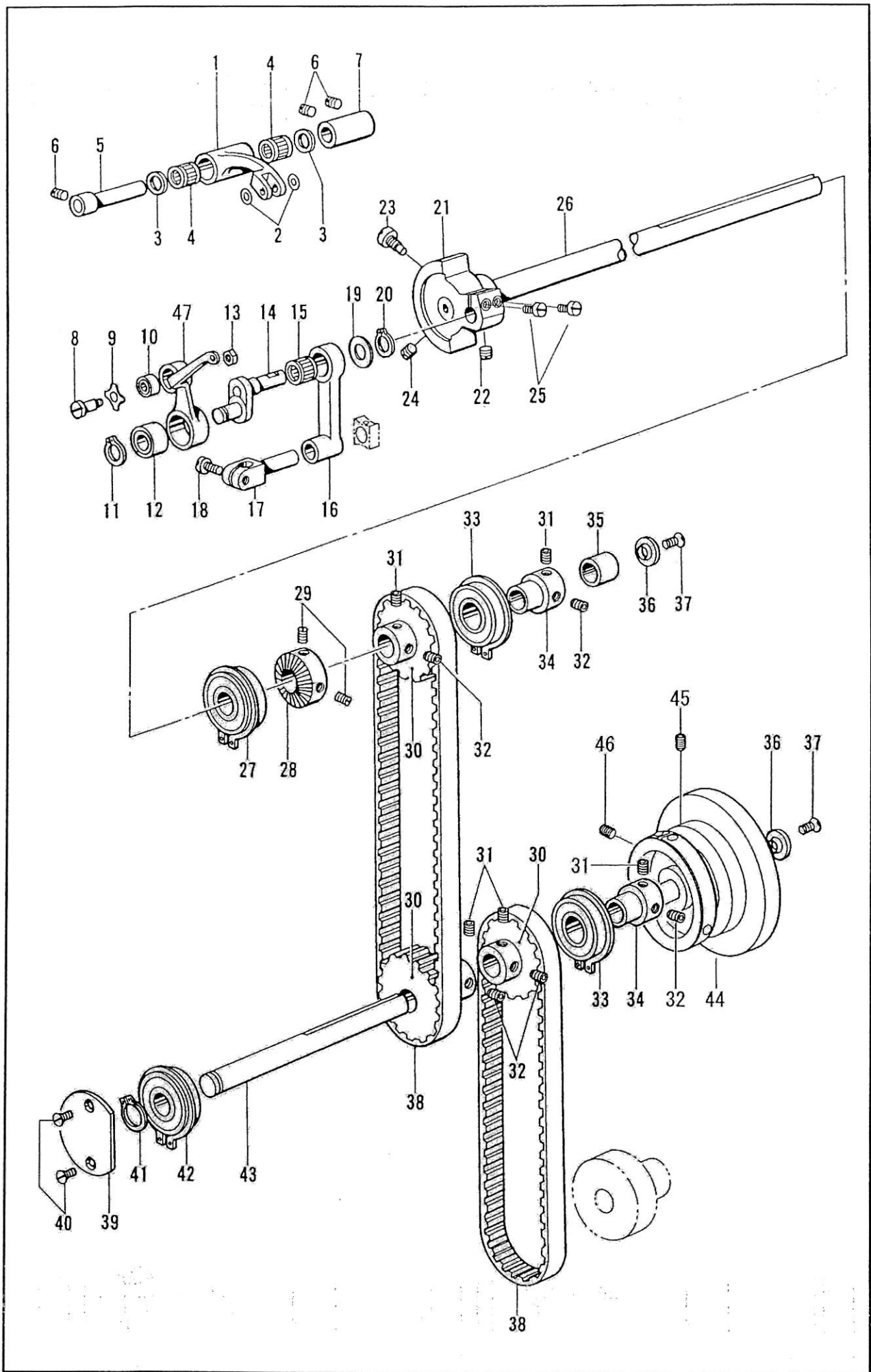
## 目次

	pages
Machine body 主体関係	1, 2
Arm shaft and thread take-up mechanism 上軸・天秤関係	3, 4
Needle bar rocking mechanism 針棒揺動関係	5, 6
Feed mechanism 送り関係	7, 8
Presser foot mechanism 押え関係	9, 10
Roller presser foot mechanism ローラー押え関係	11, 12
Lower shaft mechanism 下軸関係	13, 14
Hook mechanism カマ関係	15, 16
Feed dog and hook base 送り歯、カマ土台	17, 18
Thread trimmer mechanism 糸切り関係	19, 20
Thread tension 糸調子関係	21, 22
Cable, Needle up switch ケーブル、針上げスイッチ	23, 24
Thread guide mechanism 糸掛け関係	25, 26
Bobbin winder mechanism 糸巻き関係	25, 26
Automatic foot lifter mechanism 自動押え上げ機構	27, 28
Accessories 1 付属品 1	29, 30
Accessories 2 付属品 2	31, 32
Option parts 別売品	33, 34
Gauge parts ゲージ関係	35



主体関係/Machine body

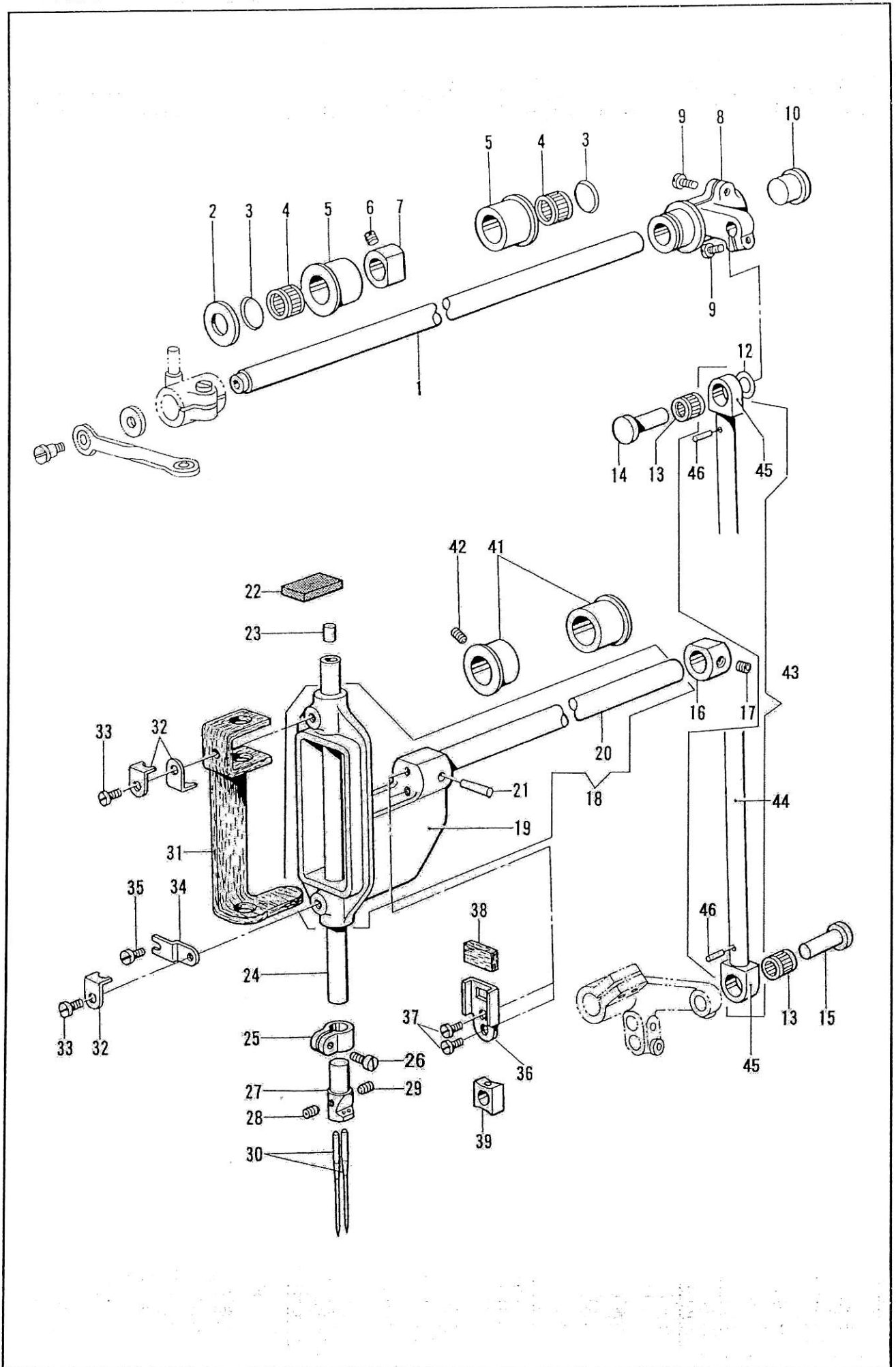
No.	部品番号	?	2- - GNU	数量	品名	DESCRIPTION
	PARTS No.			QTY		
1	33203	*	*	1	面板	FACE PLATE
2	33006	*	*	1	面板止めねじ(長)	SCREW M5X0.8 L=25
3	37009	*	*	1	面板止めねじ(短)	SCREW M5X0.8 L=16
4	37010	*	-	1	アームカバー板(前)	ARM COVER PLATE (F)
4	37752	-	*	1	アームカバー板(前)	ARM COVER PLATE (F)
5	33007	*	*	2	アームカバー板(前)止めねじ	SCREW M5X0.8 L=8
6	37012	*	*	1	アームカバー板(後)	ARM COVER PLATE (R)
7	37012	*	*	1	中間箱カバー板	COVER PLATE
8	8040	*	*	4	カバー板止めねじ	SCREW 9/64X40 L=8
9	33008	*	*	1	天秤カバー止めねじ	SCREW M5X0.8 L=8
10	37294	*	*	1	ベッド支え板	BED SUPPORT PLATE
11	33029	*	*	2	ベッド支え板止めねじ	SCREW SM15/64X28 L=10
12	37295	*	*	1	油タンク	OIL TANK
13	37016-A	*	*	1	アームゴム栓(小)	RUBBER CAP
14	37136	*	*	5	油タンク止めねじ	SCREW M5X0.8 L=10
15	33005	*	*	1	天秤カバー	THREAD TAKE-UP COVER
16	37378	*	*	1	調子板ゴム栓 径12	RUBBER CAP
17	30046	*	*	1	アース線止めねじ	SCREW M4X0.7 L=4
18	37754	-	*	1	自在ブッシュ	BUSH



上軸・天秤関係/Arm shaft and thread take-up mechanism

No.	部品番号	2	2-GNU	数量	品名	DESCRIPTION
	PARTS No.			QTY		
1	37048	*	*	1	天秤支え	THREAD TAKE-UP SUPPORT
2	37051	*	*	2	天秤ワッシャー	THREAD TAKE-UP WASHER
3	37052	*	*	2	天秤支えリング	THREAD TAKE-UP SUPPORT RING
4	33021	*	*	2	天秤支えニードルベアリング	NEEDLE BEARING
5	37054	*	*	1	天秤ピン	THREAD TAKE-UP PIN
6	33022	*	*	3	天秤ピン止めねじ	SCREW M5X0.8 L=8
7	37056	*	*	1	天秤ピンメタル	THREAD TAKE-UP PIN BUSH
8	37049	*	*	1	天秤支えねじ	SCREW M4X0.7
9	37050	*	*	1	天秤支えねじ座金	SPRING WASHER
10	33019	*	*	1	天秤ベアリング(小)	BEARING (SMALL)
11	33023	*	*	1	天秤止め輪	RETAINING RING (C)
12	33020	*	*	1	天秤ベアリング(大)	BEARING (LARGE)
13	37045	*	*	1	糸通しカラー	COLLAR
14	37057	*	*	1	90度クランク	TAKE-UP LEVER CRANK
15	33154	*	*	1	針棒クランクニードルベアリング	NEEDLE BEARING
16	37059	*	*	1	針棒クランク	NEEDLE BAR CRANK
17	37063	*	*	1	針棒抱き	NEEDLE BAR CLAMP
18	37064	*	*	1	針棒抱き締めねじ	SCREW M4X0.7 L=10
19	37061	*	*	1	針棒クランクワッシャー	WASHER
20	33024	*	*	1	針棒クランク止め輪	RETAINING RING
21	37021	*	*	1	クランクモーションカム	CRANK MOTION CAM
22	37070	*	*	1	90度クランク決めねじ	SET SCREW M6X0.75 L=7
23	33145	*	*	1	カム止めねじ(大)	SCREW 9/32X28
24	33146	*	*	1	カム止めねじ(小)	SCREW 9/32X28 L=19
25	37136	*	*	2	90度クランク締めねじ	SCREW M5X0.8 L=10
26	33012	*	*	1	上軸	UPPER SHAFT
27	11031	*	*	1	上軸ベアリング	BEARING
28	37022	*	*	1	糸巻きカラー	COLLAR
29	100443	*	*	2	糸巻きカラー止めねじ	SCREW 15/64X28 L=9.97
30	37023	*	*	3	上ベルトプーリ	UPPER BERT PULLEY
31	37027	*	*	5	止めねじ	SCREW M6X0.75 L=8
32	37026	*	*	5	決めねじ	SET SCREW M6X0.75 L=8
33	20069	*	*	2	ベアリング	BEARING
34	37025	*	*	2	ベアリングカラー	BEARING COLLAR
35	37704	*	*	1	上軸カラー	UPPER SHAFT COLLAR
36	33014	*	*	2	押しねじ座金	WASHER
37	37031	*	*	2	プーリ押しねじ(短)	SCREW M6X1 L=12
38	37035	*	*	2	タイミングベルト	TIMING BELT
39	37292	*	*	1	中間箱丸ブタ	SIDE CAP
40	14013	*	*	2	丸ブタ止めねじ	SCREW 9/64X40 L=5.5
41	33015	*	*	1	中間軸止め輪	RETAINING RING C-17
42	33167	*	*	1	中間軸ベアリング(前)	BEARING
43	37033	*	*	1	中間軸	SHAFT
44	33016	*	*	1	プーリ	PULLEY
45	50405	*	*	1	プーリ止めねじ(A)	SET SCREW 15/64X28 L=19
46	50404	*	*	1	プーリ止めねじ(B)	SCREW 15/64X28 L=19
47	37043	*	*	1	天秤	THREAD TAKE-UP LEVER

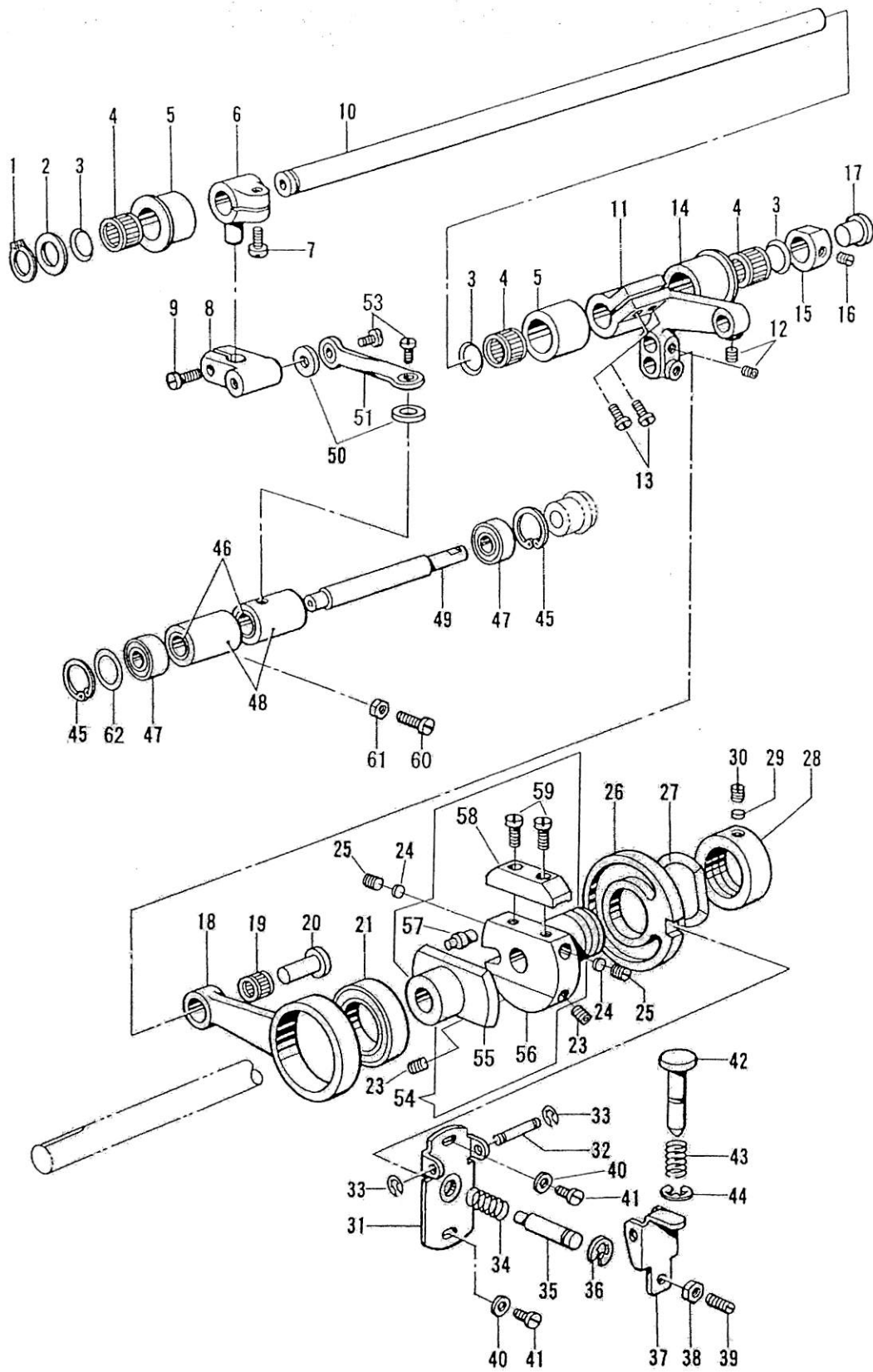
針棒搖動關係/Needle bar rocking mechanism



針棒揺動関係/Needle bar rocking mechanism

No.	部品番号	1	2	QNU	数量	品名	DESCRIPTION
	PARTS No.				QTY		
1	37157	*	*	*	1	上送り軸	UPPER FEED SHAFT
2	37158	*	*	*	1	ワッシャー	WASHER
3	37120	*	*	*	4	止め輪	RETAINING RING
4	37117	*	*	*	2	送り軸ニードルベアリング	NEEDLE BEARING
5	37118	*	*	*	2	ベアリング用ハウジング(A)	BEARING CASE (A)
6	37116	*	*	*	1	止めねじ	SCREW M6X0.75 L=5
7	37115	*	*	*	1	上送り軸カラー	UPPER FEED SHAFT COLLAR
8	37159	*	*	*	1	上送り連結	UPPER FEED LEVER
9	37136	*	*	*	2	上送り連結締めねじ	SCREW M5X0.8 L=10
10	37017-A	*	*	*	1	アームゴム栓(大)	RUBBER CAP
12	37166	*	*	*	1	座金	WASHER
13	33100	*	*	*	1	上送り連結ロッドベアリング	NEEDLE BEARING
14	37167	*	*	*	1	上送り連結ロッドピン(上)	CONNECTING ROD PIN
15	37164	*	*	*	1	上送り連結ロッドピン(下)	CONNECTING ROD PIN
16	37115	*	*	*	1	針棒土台軸カラー	COLLAR
17	37116	*	*	*	1	止めねじ	SCREW M6X0.75 L=5
18	33051	*	*	*	1	針棒土台(組)	NEEDLE BAR BRACKET COMPLETE
19	33051-01	*	*	*	1	針棒土台	NEEDLE BAR BRACKET
20	37106	*	*	*	1	針棒土台軸	NEEDLE BAR BRACKET SHAFT
21	33120	*	*	*	1	針棒土台ノックピン	TAPER PIN 3X25
22	37110	*	*	*	1	ウレタン	NEEDLE BAR URETHANE
23	33011	*	*	*	1	ゴム栓	RUBBER CAP
24	37503	*	*	*	1	針棒	NEEDLE BAR
25	37504	*	*	*	1	針棒抱き	NEEDLE BAR CLAMP
26	37505	*	*	*	1	締めねじ	PINCH SCREW M4X0.7 L=8
27	37512	*	*	*	1	針抱き 1/16"(標準)	NEEDLE CLAMP 1/16"(STANDARD)
28	16243	*	*	*	1	針止め(左)	SCREW M3X0.5 L=3.5
29	37532	*	*	*	1	針止め(右)	SCREW M3X0.5 L=3
30	N4214	*	*	*	2	針 134X35(R) #90	NEEDLE 134x35(R) #90
31	37107	*	*	*	1	フェルト	NEEDLE BAR BRACKET FELT
32	37108	*	*	*	3	フェルト押え	FELT PRESSER
33	37109	*	*	*	2	フェルト押え止めねじ	SCREW M4X0.7 L=6
34	33502	*	*	*	1	針棒土台止板	STOPPER
35	33503	*	*	*	1	止めねじ	SCREW M5X0.8 L=5
36	33053	*	*	*	1	針棒抱き案内レール	NEEDLE BAR BRACKET GUIDE
37	33050	*	*	*	2	止めねじ	SCREW M4X0.7 L=6
38	33052	*	*	*	1	フェルト	FELT
39	37114	*	*	*	1	針棒抱き角玉	NEEDLE BAR GUIDE BLOCK
41	37506	*	*	*	2	針棒土台軸メタル	BUSH
42	37507	*	*	*	1	止めねじ	SCREW M6X1 L=12
43	33072	*	*	*	1	上送り連結ロッド(組)	UPPER FEED SHAFT COMPLETE
44	33073	*	*	*	1	連結ロッドパイプ	CONNECTING ROD
45	33074	*	*	*	2	連結ロッドスタッド	CONNECTING LINK
46	33064	*	*	*	2	ピン	PIN φ2.5 L=12

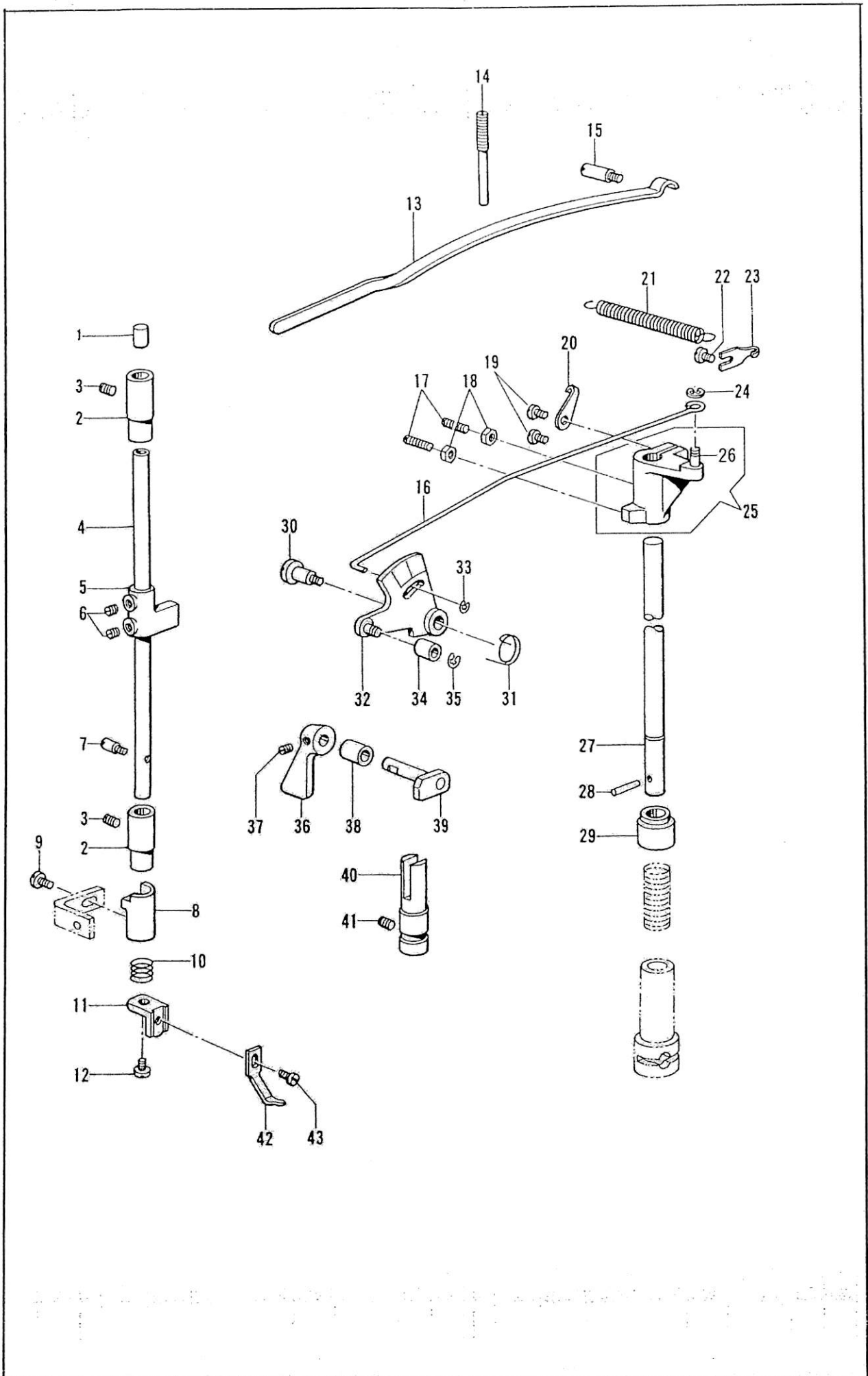




送り関係/Feed mechanism

No.	部品番号	QTY	品名	DESCRIPTION
	PARTS No.			
1	33085	*	止め輪	RETAINING RING
2	37158	*	座金	WASHER
3	33055	*	止め輪	RETAINING RING
4	33010	*	ニードルベアリング	NEEDLE BEARING
5	33054	*	ベアリングケースA	BEARING CASE (A)
6	33059	*	送り腕	FEED ARM
7	37136	*	締めねじ	PINCH SCREW M5X0.8 L=10
8	37133	*	送り腕リンク	FEED ARM LINK
9	37134	*	締めねじ	PINCH SCREW M4X0.7 L=10
10	37201	*	下送り軸	LOWER FEED SHAFT
11	37203	*	下送りレバー	LOWER FEED LEVER
12	37027	*	止めねじ	SCREW M6X0.75 L=8
13	37136	*	締めねじ	PINCH SCREW M5X0.8 L=10
14	37119	*	ベアリングケースB	BEARING CASE (B)
15	37115	*	下送り軸カラー	COLLAR
16	37185	*	止めねじ	SET SCREW M6X1 L=5
17	37017-A	*	ゴム栓	RUBBER CAP
18	37195	*	下送りロッド	LOWER FEED ROD
19	33100	*	ニードルベアリング	NEEDLE BEARING
20	37164	*	ピン	PIN
21	33084	*	ベアリング	BEARING
23	37190	*	止めねじ	SCREW M6X1 L=14
24	33138	*	座金	WASHER
25	33123	*	止めねじ	SCREW 3/16X40 L=6
26	37191	*	送り調節カム	FEED ADJUST CAM
27	33083	*	押しリングワッシャー	WAVE SPRING WASHER
28	37192	*	押しリング	PUSHING RING
29	37193	*	押しリングライナー	WASHER
30	37182	*	止めねじ	SCREW M6X0.75 L=5
31	37326	*	送り調節受け台	FEED ADJUST BRACKET
32	33118	*	押えピン	PIN
33	33125	*	止め輪	RETAINING RING
34	37328	*	調節ピンバネ	SPRING
35	37327	*	送り調節ピン	PIN
36	33162	*	止め輪	RETAINING RING
37	37324	*	送り調節押し板	FEED ADJUST PRESSER PLATE
38	33124	*	ナット	NUT
39	33119	*	止めねじ	SCREW M5X0.8 L=10
40	33139	*	座金	WASHER
41	37134	*	止めねじ	SCREW M4X0.7 L=10
42	37322	*	送り調節ボタン	FEED ADJUST PIN
43	37323	*	ボタンバネ	SPRING
44	33143	*	止め輪	RETAINING RING
45	33093	*	止め輪	RETAINING RING
46	33056	*	ローラークラッチ	ROLLER CLUTCH
47	33020	*	ベアリング	BEARING
48	37238	*	クラッチケース(下)	CLUTCH CASE (D)
49	33092	*	クラッチ軸	CLUTCH SHAFT
50	37132	*	フェルト	FELT
51	37129	*	メガネジョイント	JOINT LINK
53	37131	*	段ねじ	STUD SCREW
54	33082C	*	送りカム土台(組)	FEED CAM BRACKET COMPLETE
55	33082	*	送りカム	FEED CAM
56	37189	*	送りカム土台	FEED CAM BRACKET
57	33133	*	カシメピン	PIN
58	11095	*	送り調節板	FEED ADJUST PLATE
59	11096	*	締めねじ	SCREW 3/16X40 L=11
60	33508	*	クラッチケース支持ピンねじ	SCREW M4X0.7 L=10
61	33509	*	支持ピンナット	NUT
62	37239	*	クラッチスペーサー(下)A	CLUTCH SPACER T=0.1
62	37240	*	クラッチスペーサー(下)B	CLUTCH SPACER T=0.15
62	37241	*	クラッチスペーサー(下)C	CLUTCH SPACER T=0.2

押え関係/Presser foot mechanism



押え関係/Presser foot mechanism

No.	部品番号	2	2-GNU	数量	品名	DESCRIPTION
	PARTS No.			QTY		
1	33011	*	*	1	ゴム栓	RUBBER CAP
2	37067	*	*	2	押え棒メタル	PRESSER BAR BUSH
3	37068	*	*	2	止めねじ	SCREW M5X0.8 L=4
4	37066	*	*	1	押え棒	PRESSER BAR
5	37069	*	*	1	押え棒抱き	PRESSER BAR CLAMP
6	37070	*	*	2	止めねじ	SCREW M6X0.75 L=7
7	37072	*	*	1	ピンねじ	PIN SCREW M4X0.7
8	37071	*	*	1	ローラー受け台	ROLLER HOLDER
9	33061	*	*	1	止めねじ	SCREW M4X0.7 L=8
10	37073	*	*	1	コイルバネ	COIL SPRING
11	37074	*	*	1	補助押え受け	SUB ROLLER HOLDER
12	37064	*	*	1	止めねじ	SCREW M4X0.7 L=10
13	37089	*	*	1	押え棒大板バネ	PRESSER BAR PLATE SPRING
14	37090	*	*	1	大板バネ調節ねじ	SCREW M8X0.75
15	33027	*	*	1	ピンねじ	PIN SCREW M6
16	37087	*	*	1	押え上げ連結棒	PRESSER FOOT LIFTER CONNECTING BAR
17	33030	*	*	2	止めねじ	SCREW M6X1 L=25
18	33031	*	*	2	ナット	NUT
19	37009	*	*	2	締めねじ	PINCH SCREW M5X0.8 L=16
20	37098	*	*	1	ばね掛けS	SPRING HOOK (S)
21	37097	*	*	1	引きばね	SPRING
22	33029	*	*	1	止めねじ	SCREW M6X1 L=10
23	37099	*	*	1	ばね掛けL	SPRING HOOK (L)
24	33126	*	*	1	止め輪	RETAINING RING
25	37095	*	*	1	押え上げクランク(組)	PRESSER FOOT LIFTER CLANK ASSAY
26	33028	*	*	1	押え上げピン	PIN
27	37092	*	*	1	押え上げ棒	PRESSER FOOT LIFTER BAR
28	37094	*	*	1	押え上げ棒ピン	PIN
29	37093	*	*	1	押え上げ棒カバー	COVER
30	33026	*	*	1	段ねじ	STUD SCREW M6
31	37086	*	*	1	押え上げ板戻しばね	SPRING
32	37082	*	*	1	押え上げ板	PRESSER FOOT LIFTER PLATE
33	33168	*	*	1	止め輪	RETAINING RING
34	33025	*	*	1	押え上げ板カラー	COLLAR
35	33126	*	*	1	止め輪	RETAINING RING
36	37076	*	*	1	押え上げレバー	PRESSER FOOT LIFTER LEVER
37	37077	*	*	1	止めねじ	SCREW M5X0.8 L=5
38	37079	*	*	1	押え上げメタル	PRESSER FOOT LIFTER BUSH
39	37078	*	*	1	押え上げカム	PRESSER FOOT LIFTER CAM
40	37080	*	*	1	押え棒案内	PRESSER BAR GUIDE
41	33142	*	*	1	止めねじ	SCREW M6X1
42	37522	*	*	1	補助押え 1/16"(標準)	AUXILIARY PRESSER 1/16"(STANDARD)
43	37533	*	*	1	止めねじ	SCREW 9/64X40 L=6