

# SEIKO

## PARTS LIST

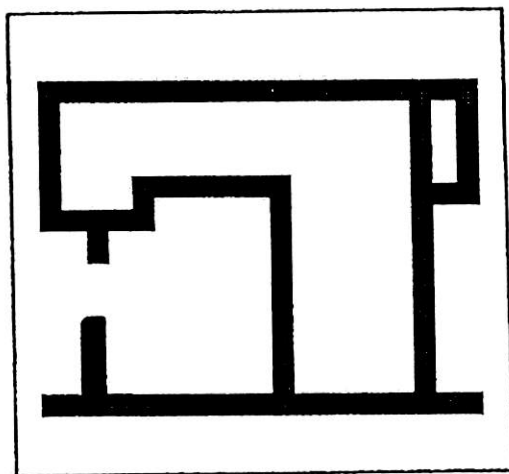
## パーツリスト

PWB-8GW-1

PWB-8GWC-2

PWB-8GWC-2-QNU

PWB-22GW-1



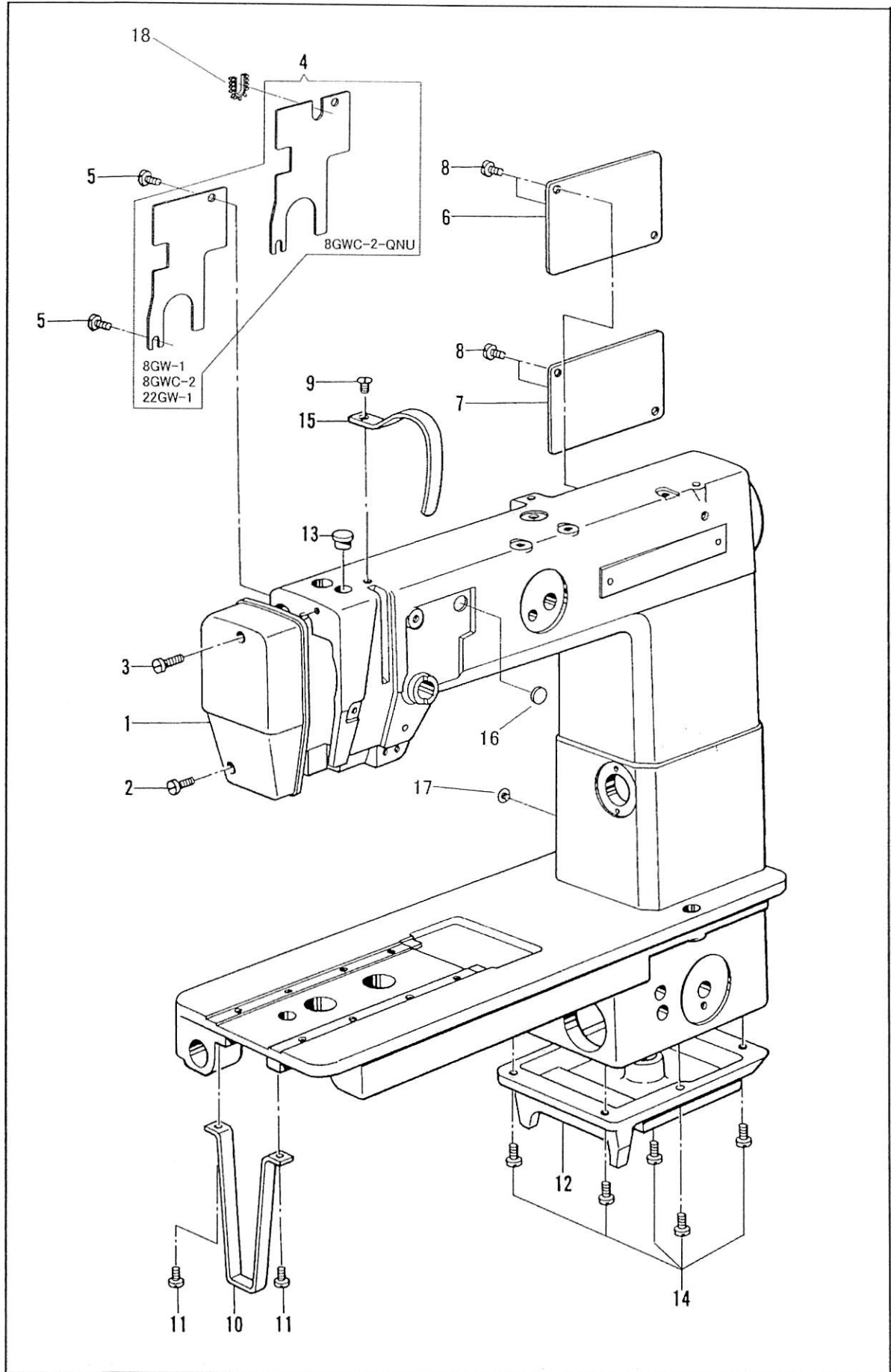
SEIKO SEWING MACHINE CO., LTD.

# INDEX

## 目次

	pages
Machine body 主体関係	1, 2
Arm shaft and thread take-up mechanism 上軸・天秤関係	3, 4
Needle bar rocking mechanism 針棒揺動関係	5~8
Feed mechanism 送り関係	9~12
Presser foot mechanism 押え関係	13, 14
Roller presser foot mechanism ローラー押え関係	15, 16
Lower shaft mechanism 下軸関係	17, 18
Rotary hook mechanism カマ関係	19~26
Tread trimmer mechanism, Needle up switch 糸切り関係、針上げスイッチ	27~30
Tread tension 糸調子関係	31~36
Bobbin winder mechanism 糸巻き関係	35, 36
Bobbin winder mechanism 糸巻き関係	37, 38
Accessories 付属品関係	39~42
Option parts 別売品	43, 44
Gauge parts (-22GW-1) ゲージ関係(-22GW-1)	45

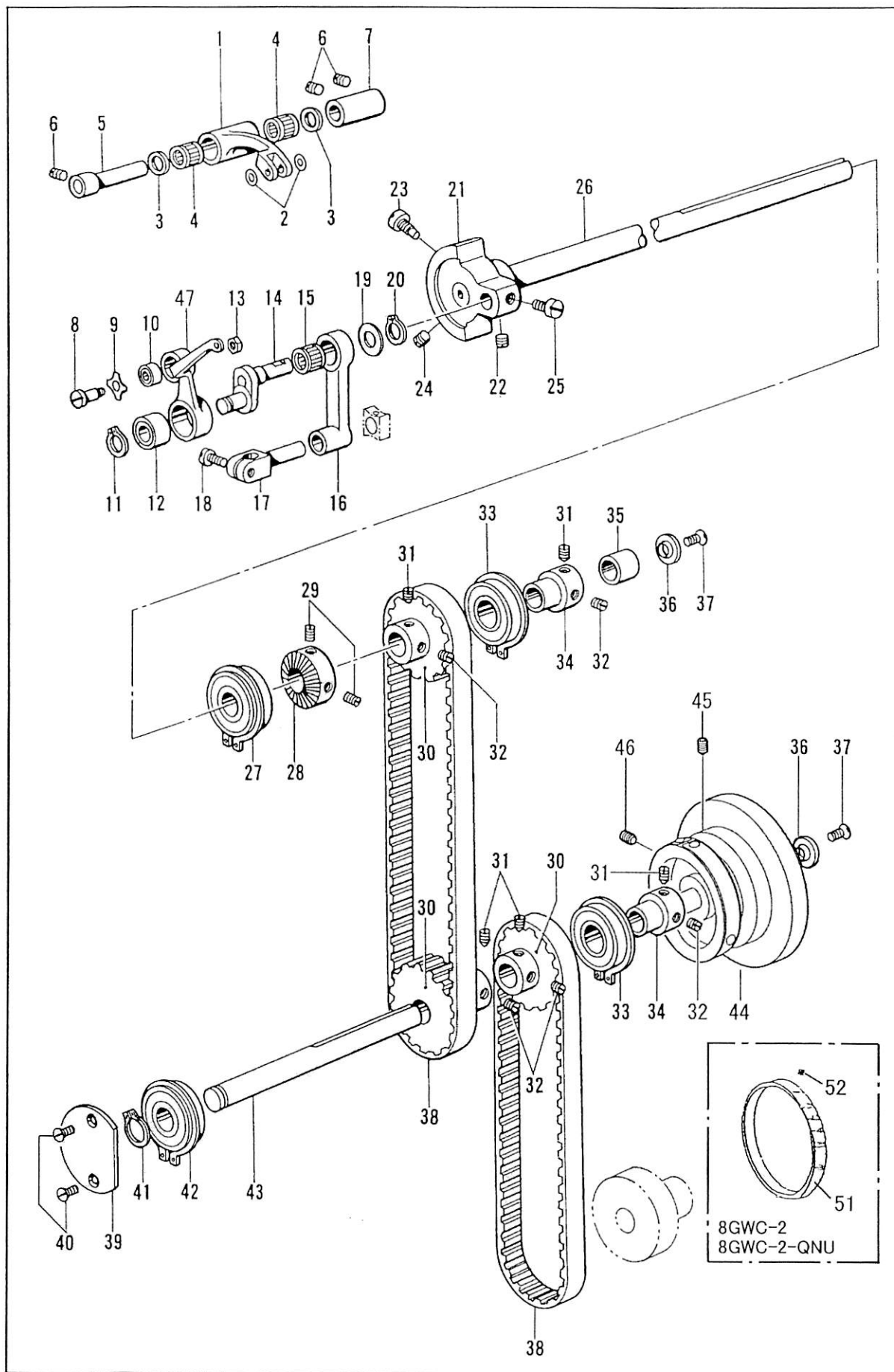
主体関係/Machine body



主体関係/ Machine body

No.	部品番号	8GW-1	8GWC-2	8GWC-2-ONU	22GW-1	数量	品名	DESCRIPTION
	PARTS No.					QTY		
1	33202	*	*	*	*	1	面板	FACE PLATE
2	33006	*	*	*	*	1	面板止めねじ(長)	SCREW M5X0.8 L=25
3	37009	*	*	*	*	1	面板止めねじ(短)	SCREW M5X0.8 L=16
4	37010	*	*	*	*	1	アームカバー板(前)	ARM COVER PLATE (F)
4	37752	-	-	*	-	1	アームカバー板(前)	ARM COVER PLATE (F)
5	33007	*	*	*	*	2	アームカバー板(前)止めねじ	SCREW M5X0.8 L=8
6	37012	*	*	*	*	1	アームカバー板(後)	ARM COVER PLATE (R)
7	37012	*	*	*	*	1	中間箱カバー板	COVER PLATE
8	8040	*	*	*	*	4	カバー板止めねじ	SCREW 9/64X40 L=8
9	33008	*	*	*	*	1	天秤カバー止めねじ	SCREW M5X0.8 L=8
10	37294	*	*	*	*	1	ベッド支え板	BED SUPPORT PLATE
11	33029	*	*	*	*	2	ベッド支え板止めねじ	SCREW SM15/64X28 L=10
12	37295	*	*	*	*	1	油タンク	OIL TANK
13	37016-A	*	*	*	*	3	アームゴム栓(小)	RUBBER CAP
14	37136	*	*	*	*	1	油タンク止めねじ	SCREW M5X0.8 L=10
15	33005	*	*	*	*	1	天秤カバー	THREAD TAKE-UP COVER
16	37378	*	-	-	*	1	調子板ゴム栓 径12	RUBBER CUP
17	30046	*	*	*	*	1	アース線止めねじ	SCREW M4X0.7 L=4
18	37754	-	-	*	-	1	自在ブッシュ	BUSH

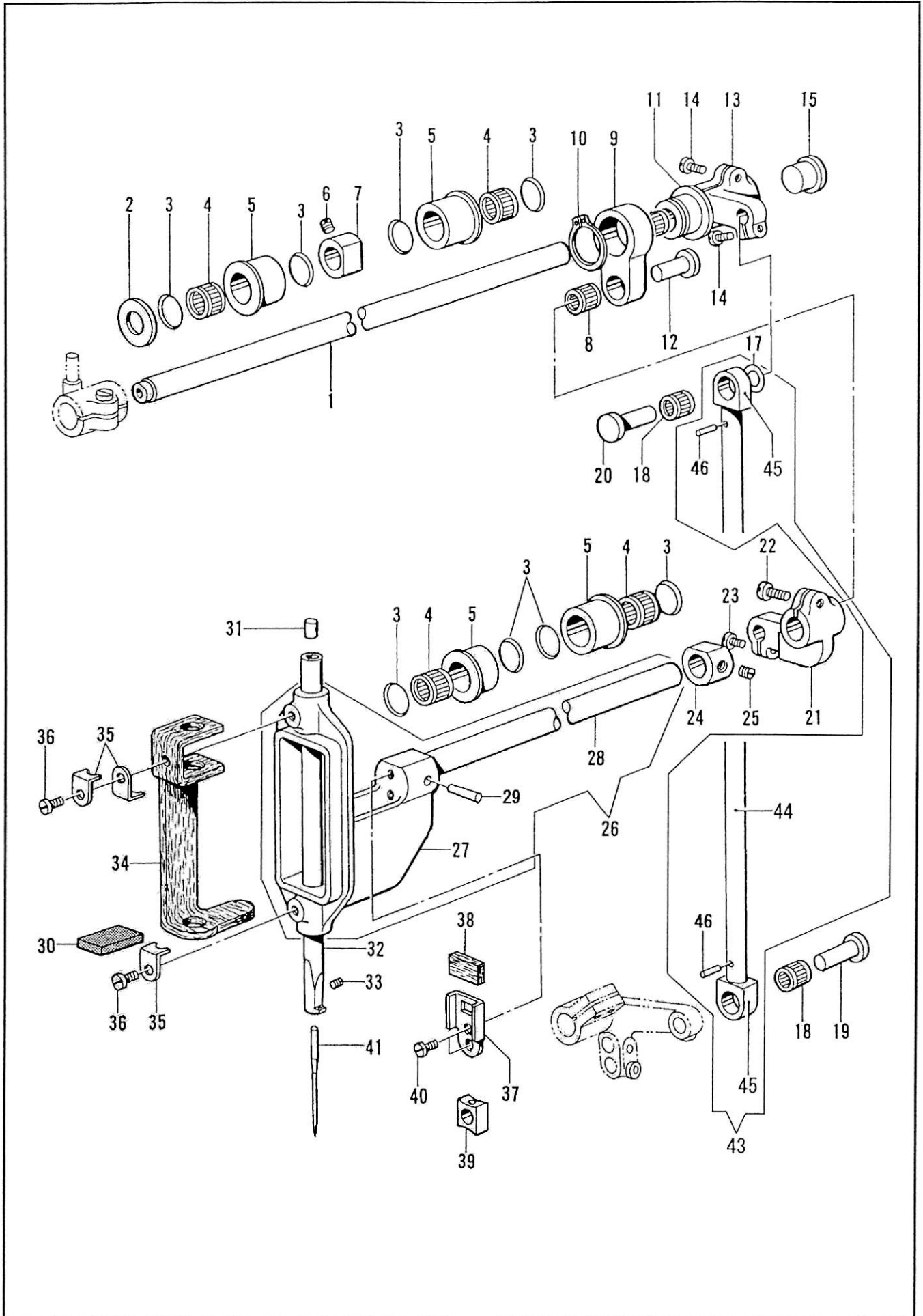
上軸・天秤関係/Arm shaft and thread take-up mechanism



上軸・天秤関係/Arm shaft and thread take-up mechanism

No.	部品番号	8CW-1	8CWC-2	8CWC-2-ONU	22GW-1	数量	品名	DESCRIPTION
	PARTS No.							
1	37048	*	*	*	*	1	天秤支え	THREAD TAKE-UP SUPPORT
2	37051	*	*	*	*	2	天秤ワッシャー	THREAD TAKE-UP WASHER
3	37052	*	*	*	*	2	天秤支えリング	THREAD TAKE-UP SUPPORT RING
4	33021	*	*	*	*	2	天秤支えニードルベアリング	NEEDLE BEARING
5	37054	*	*	*	*	1	天秤ピン	THREAD TAKE-UP PIN
6	33022	*	*	*	*	3	天秤ピン止めねじ	SET SCREW M5X0.8 L=8
7	37056	*	*	*	*	1	天秤ピンメタル	THREAD TAKE-UP PIN BUSH
8	37049	*	*	*	*	1	天秤支えねじ	STUD SCREW M4
9	37050	*	*	*	*	1	天秤支えねじ座金	SPRING WASHER
10	33019	*	*	*	*	1	天秤ベアリング(小)	BEARING (SMALL)
11	33023	*	*	*	*	1	天秤止め輪	STOP RING (C)
12	33020	*	*	*	*	1	天秤ベアリング(大)	BEARING (LARGE)
13	37045	*	*	*	*	1	糸通しカラー	COLLAR
14	37057	*	*	*	*	1	90度クランク	TAKE-UP LEVER CLANK
15	33154	*	*	*	*	1	針棒クランクニードルベアリング	NEEDLE BEARING
16	37059	*	*	*	*	1	針棒クランク	NEEDLE BAR CLANK
17	37063	*	*	*	*	1	針棒抱き	NEEDLE BAR CLAMP
18	37064	*	*	*	*	1	針棒抱き締めねじ	SCREW M4X0.7 L=10
19	37061	*	*	*	*	1	針棒クランクワッシャー	WASHER
20	33024	*	*	*	*	1	針棒クランク止め輪	STOP RING
21	37021	*	*	*	*	1	クランクモーションカム	CRANK MOTION CAM
22	37070	*	*	*	*	1	90度クランク決めねじ	SET SCREW M6X1 L=7
23	33145	*	*	*	*	1	カム止めねじ(大)	SCREW 9/32X28
24	33146	*	*	*	*	1	カム止めねじ(小)	SET SCREW 9/32X28 L=19
25	37136	*	*	*	*	2	90度クランク締めねじ	SCREW M5X0.8 L=10
26	33012	*	*	*	*	1	上軸	UPPER SHAFT
27	11031	*	*	*	*	1	上軸ベアリング	BEARING
28	37022	*	*	*	*	1	糸巻きカラー	COLLAR
29	100443	*	*	*	*	2	糸巻きカラー止めねじ	SET SCREW 15/64X28
30	37023	*	*	*	*	3	上ベルトプーリ	UPPER BELT PULLEY
31	37027	*	*	*	*	5	ベルトプーリ止めねじ	SET SCREW M6X1 L=8
32	37026	*	*	*	*	5	ベルトプーリ止めねじ(A)	SET SCREW M6X1 L=8
33	20069	*	*	*	*	2	ベアリング	BEARING
34	37025	*	*	*	*	2	ベアリングカラー	BEARING COLLAR
35	37029	*	-	-	*	1	上軸カラー	UPPER SHAFT COLLAR
35	37704	-	*	*	-	1	上軸カラー	UPPER SHAFT COLLAR
36	33014	*	*	*	*	2	押しねじ座金	WASHER
37	37031	*	*	*	*	2	プーリ押しねじ(短)	SCREW M6X1 L=12
38	37035	*	*	*	*	2	タイミングベルト	TIMING BELT
39	37292	*	*	*	*	1	中間箱丸ブタ	SIDE CAP
40	14013	*	*	*	*	2	丸ブタ止めねじ	SCREW 9/64X40 L=6
41	33015	*	*	*	*	1	中間軸止め輪	STOP RING C-17
42	33167	*	*	*	*	1	中間軸ベアリング(前)	BEARING
43	37033	*	*	*	*	1	中間軸	SHAFT
44	33016	*	-	-	*	1	プーリ	PULLEY
44	37036	-	*	*	-	1	プーリ	PULLEY
45	10576	*	-	-	*	1	プーリ止めねじ(A)	SET SCREW 15/64X28 L=21.0
45	50405	-	*	*	-	1	プーリ止めねじ(A)	SET SCREW 15/64X28 L=19.0
46	10579	*	-	-	*	1	プーリ止めねじ(B)	SET SCREW 15/64X28 L=20.0
46	50404	-	*	*	-	1	プーリ止めねじ(B)	SET SCREW 15/64X28 L=19.0
47	37043	*	*	*	*	1	天秤	THREAD TAKE-UP
51	37037	-	*	*	-	1	文字リング	STITCH LENGTH INDICATOR
52	10566	-	*	*	-	1	止めねじ	SCREW 1/4X32 L=5.5

針棒搖動關係/Needle bar rocking mechanism

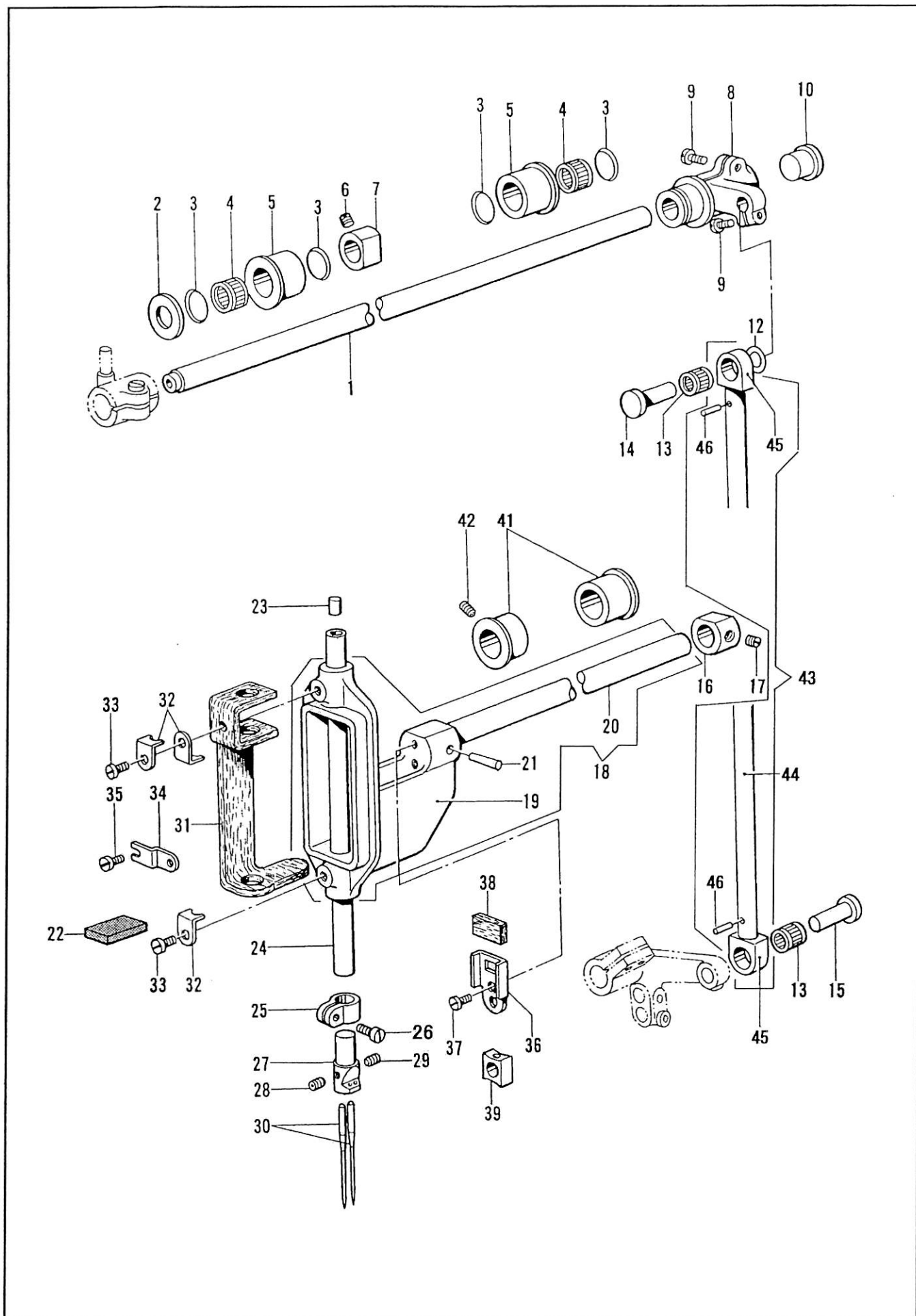


針棒揺動関係/Needle bar rocking mechanism

No.	部品番号	8GW-1	8GWC-2	8GWC-2-ONU	22GW-1	数量	品名	DESCRIPTION
	PARTS No.					QTY		
1	33069	*	*	*	-	1	上送り軸	UPPER FEED SHAFT
2	37158	*	*	*	-	1	上送り軸ワッシャー	WASHER
3	33055	*	*	*	-	8	ハウジング用止め輪	STOP RING
4	33010	*	*	*	-	4	送り軸ニードルベアリング	NEEDLE BEARING
5	33054	*	*	*	-	4	針状コロ用ハウジング(A)	BEARING CASE (A)
6	37116	*	*	*	-	1	上送り軸カラー止めねじ	SET SCREW M6X0.75 L=5
7	37115	*	*	*	-	1	上送り軸カラー	UPPER FEED SHAFT COLLAR
8	33100	*	*	*	-	1	上送り連結ロッドベアリング	NEEDLE BEARING
9	37161	*	*	*	-	1	針振りメガネ	NEEDLE SWING CONNECTING ROD
10	33071	*	*	*	-	1	針振りメガネ止め輪	STOP RING
11	33070	*	*	*	-	1	針振りメガネニードルベアリング	NEEDLE BEARING
12	37164	*	*	*	-	1	針振りメガネピン	PIN
13	37159	*	*	*	-	1	上送り連結	UPPER FEED LEVER
14	37136	*	*	*	-	2	上送り連結締めねじ	SCREW M5X0.8 L=10
15	37017-A	*	*	*	-	1	アームゴム栓(大)	RUBBER CAP
17	37166	*	*	*	-	1	針振りメガネピン座金	WASHER
18	33100	*	*	*	-	2	ニードルベアリング	NEEDLE BEARING
19	37164	*	*	*	-	1	上送り連結ロッドピン(下)(細)	CONNECTING ROD PIN
20	37167	*	*	*	-	1	上送り連結ロッドピン(上)(細)	CONNECTING ROD PIN
21	37160	*	*	*	-	1	針振り連結	NEEDLE FEED CONNECTING ROD
22	37140	*	*	*	-	1	針振り連結締めねじ(大)	SCREW M6X1 L=16
23	33059	*	*	*	-	1	針振り連結締めねじ(小)	SCREW M5X0.8 L=10
24	37115	*	*	*	-	1	針棒土台軸カラー	NEEDLE BAR BRACKET SHAFT ROCK COLLAR
25	37116	*	*	*	-	1	針棒土台軸カラー止めねじ	SET SCREW M6X1 L=5
26	33051	*	*	*	-	1	針棒土台(組)	NEEDLE BAR BRACKET COMPLETE
27	33051-01	*	*	*	-	1	針棒土台	NEEDLE BAR BRACKET
28	37106	*	*	*	-	1	針棒土台軸	NEEDLE BAR BRACKET SHAFT
29	33120	*	*	*	-	1	針棒土台ノックピン	TAPER PIN 3X25
30	37110	*	*	*	-	1	針棒土台ウレタン	NEEDLE BAR URETHANE
31	33011	*	*	*	-	1	針棒ゴム栓	RUBBER CAP
32	33032	*	*	*	-	1	針棒	NEEDLE BAR
33	16243	*	*	*	-	1	針止めねじ	SET SCREW M3X0.5 L=3.5
34	37107	*	*	*	-	1	針棒土台フェルト	NEEDLE BAR BRACKET FELT
35	37108	*	*	*	-	3	針棒土台フェルト押え	NEEDLE BAR BRACKET FELT PRESSER
36	37109	*	*	*	-	2	針棒土台フェルト押え止めねじ	SCREW M4X0.7 L=6
37	33053	*	*	*	-	1	針棒抱き案内レール	NEEDLE BAR BRACKET GUIDE
38	33052	*	*	*	-	1	案内箱フェルト	FELT
39	37114	*	*	*	-	1	針棒抱き角玉	NEEDLE BAR GUIDE BLOCK
40	33050	*	*	*	-	2	案内箱止めねじ	SET SCREW M4X0.7 L=6
41	N0214	*	*	*	-	1	針 DPX7 #14	NEEDLE DPx7 #14
43	33072	*	*	*	-	1	上送り連結ロッド(組)	UPPER FEED SHAFT ASSEMBLY
44	33073	*	*	*	-	1	連結ロッドパイプ	CONNECTING ROD
45	33074	*	*	*	-	2	連結ロッドスタッド	CONNECTING LINK
46	33064	*	*	*	-	2	連結ロッドピン	PIN φ2.5 L=12



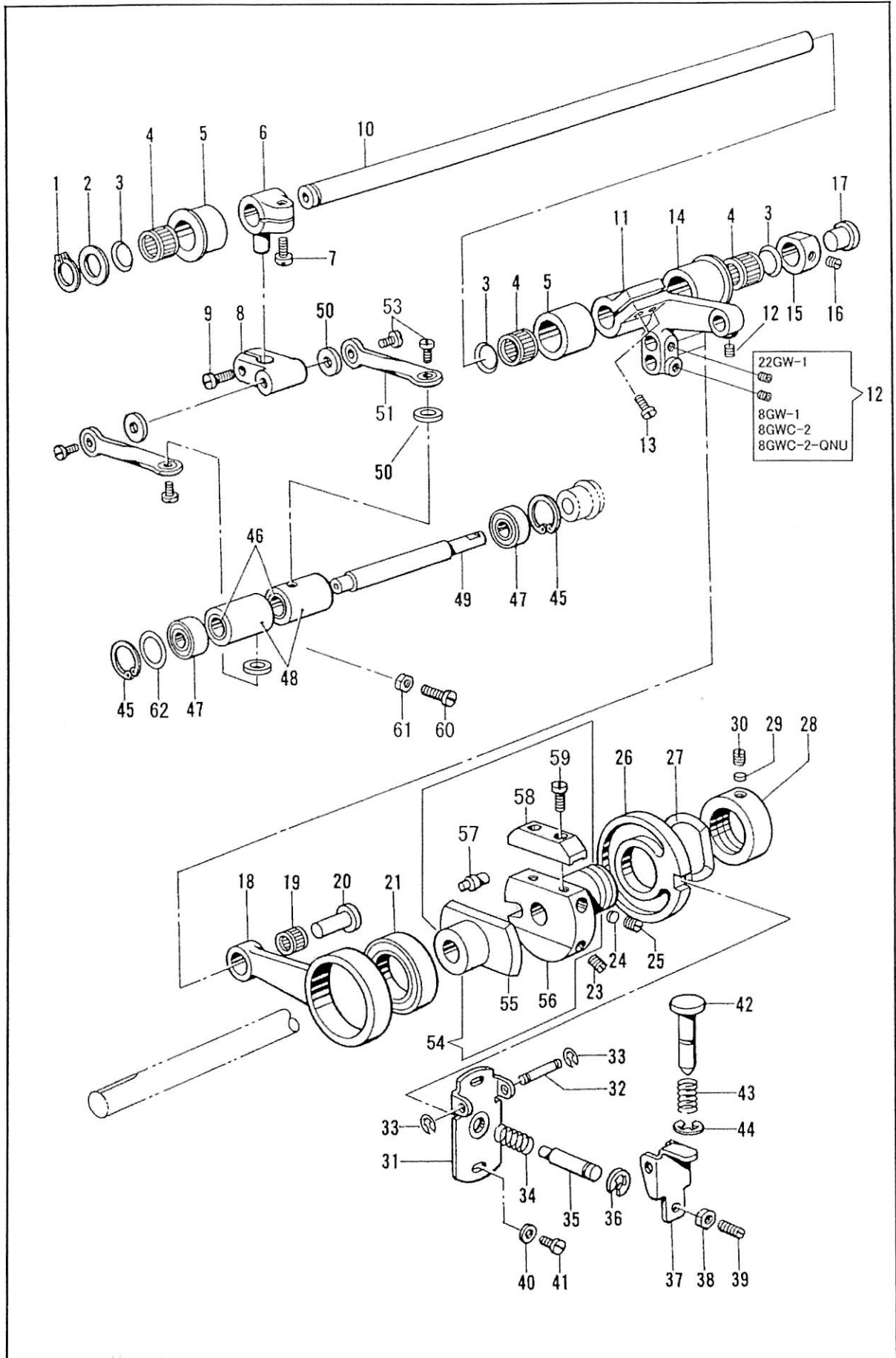
針棒搖動關係/Needle bar rocking mechanism



針棒揺動関係/Needle bar rocking mechanism

No.	部品番号	8GW-1	8GWC-2	8GWC-2-ONU	22GW-1	数量	品名	DESCRIPTION
	PARTS No.					QTY		
1	37157	-	-	-	*	1	上送り軸	UPPER FEED SHAFT
2	37158	-	-	-	*	1	ワッシャー	WASHER
3	37120	-	-	-	*	4	止め輪	STOP RING
4	37117	-	-	-	*	2	送り軸ニードルベアリング	NEEDLE BEARING
5	37118	-	-	-	*	2	ベアリング用ハウジング(A)	BEARING CASE (A)
6	37116	-	-	-	*	1	止めねじ	SET SCREW M6X0.75 L=5
7	37115	-	-	-	*	1	上送り軸カラー	UPPER FEED SHAFT COLLAR
8	37159	-	-	-	*	1	上送り連結	UPPER FEED LEVER
9	37136	-	-	-	*	2	上送り連結締めねじ	SCREW M5X0.8 L=10
10	37017-A	-	-	-	*	1	アームゴム栓(大)	RUBBER CAP
12	37166	-	-	-	*	1	座金	WASHER
13	33100	-	-	-	*	2	上送り連結ロッドベアリング	NEEDLE BEARING
14	37167	-	-	-	*	1	上送り連結ロッドピン(上)	CONNECTING ROD PIN
15	37164	-	-	-	*	1	上送り連結ロッドピン(下)	CONNECTING ROD PIN
16	37115	-	-	-	*	1	針棒土台軸カラー	COLLAR
17	37116	-	-	-	*	1	止めねじ	SET SCREW M6X1 L=5
18	33051	-	-	-	*	1	針棒土台(組)	NEEDLE BAR BRACKET COMPLETE
19	33051-01	-	-	-	*	1	針棒土台	NEEDLE BAR BRACKET
20	37106	-	-	-	*	1	針棒土台軸	NEEDLE BAR BRACKET SHAFT
21	33120	-	-	-	*	1	針棒土台ノックピン	TAPER PIN 3X25
22	37110	-	-	-	*	1	ウレタン	NEEDLE BAR URETHANE
23	33011	-	-	-	*	1	ゴム栓	RUBBER CAP
24	37503	-	-	-	*	1	針棒	NEEDLE BAR
25	37504	-	-	-	*	1	針棒抱き	NEEDLE BAR CLAMP
26	37505	-	-	-	*	1	締めねじ	PINCH SCREW M4X0.7 L=8
27	37512	-	-	-	*	1	針抱き 1/16"(標準)	NEEDLE CLAMP 1/16"(STANDARD)
28	16243	-	-	-	*	1	針止め(左)	SET SCREW M3X0.5 L=3.5
29	37532	-	-	-	*	1	針止め(右)	SET SCREW M3X0.5
30	N4214	-	-	-	*	2	針 134X35(R) #90	NEEDLE 134x35(R) #90
31	37107	-	-	-	*	1	フェルト	NEEDLE BAR BRACKET FELT
32	37108	-	-	-	*	3	フェルト押え	FELT PRESSER
33	37109	-	-	-	*	2	フェルト押え止めねじ	SET SCREW M4X0.7 L=6
34	33502	-	-	-	*	1	針棒土台止板	STOPPER
35	33503	-	-	-	*	1	止めねじ	SET SCREW M5X0.8 L=5
36	33053	-	-	-	*	1	針棒抱き案内レール	NEEDLE BAR BRACKET GUIDE
37	33050	-	-	-	*	2	止めねじ	SET SCREW M4X0.7 L=6
38	33052	-	-	-	*	1	フェルト	FELT
39	37114	-	-	-	*	1	針棒抱き角玉	NEEDLE BAR GUIDE BLOCK
41	37506	-	-	-	*	2	針棒土台軸メタル	BUSH
42	37507	-	-	-	*	1	止めねじ	SET SCREW M6X1 L=12
43	33072	-	-	-	*	1	上送り連結ロッド(組)	UPPER FEED SHAFT ASSEMBLY
44	33073	-	-	-	*	1	連結ロッドパイプ	CONNECTING ROD
45	33074	-	-	-	*	2	連結ロッドスタッド	CONNECTING LINK
46	33064	-	-	-	*	2	ピン	PIN φ2.5 L=12

送り関係/Feed mechanism



送り関係/Feed mechanism

No.	部品番号	BGW-1	BGWC-2	EGWC-3-ONU	22GW-1	数量	品名	DESCRIPTION
	PARTS No					QTY		
1	33085	*	*	*	*	1	止め輪	SNAP RING
2	37158	*	*	*	*	1	座金	WASHER
3	33055	*	*	*	*	6	ハウジング用止め輪	SNAP RING
4	33010	*	*	*	*	3	ニードルベアリング	NEEDLE BEARING
5	33054	*	*	*	*	2	ベアリングケースA	BEARING CASE (A)
6	33059	*	*	*	*	1	送り腕	FEED ARM
7	37136	*	*	*	*	1	締めねじ	SCREW M5X0.8 L=10
8	37133	*	*	*	*	1	送り腕リンク	FEED ARM LINK
9	37134	*	*	*	*	1	締めねじ	SCREW M4X0.7 L=4.5
10	37201	*	*	*	*	1	下送り軸	LOWER FEED SHAFT
11	37203	*	*	*	*	1	下送りレバー	LOWER FEED LEVER
12	37027	*	*	*	*	2	止めねじ	SET SCREW M6X0.75 L=8
13	37136	*	*	*	*	2	締めねじ	SET SCREW M5X0.8 L=3.3
14	37119	*	*	*	*	1	ベアリングケースB	BEARING CASE (B)
15	37115	*	*	*	*	1	下送り軸カラー	COLLAR
16	37185	*	*	*	*	1	止めねじ	SET SCREW M6X1 L=5
17	37017-A	*	*	*	*	1	ゴム栓	RUBBER CAP
18	37195	*	*	*	*	1	下送りロッド	LOWER FEED ROD
19	33100	*	*	*	*	1	ニードルベアリング	NEEDLE BEARING
20	37164	*	*	*	*	1	ピン	PIN
21	33084	*	*	*	*	1	ベアリング	BEARING
23	37190	*	*	*	*	2	止めねじ	SET SCREW M6X0.75 L=14
24	33138	*	*	*	*	2	座金	WASHER
25	33123	*	*	*	*	2	止めねじ	SET SCREW 3/16X40 L=6
26	37191	*	*	*	*	1	送り調節カム	FEED ADJUST CAM
27	33083	*	*	*	*	1	押しリングワッシャー	WAVE SPRING WASHER
28	37192	*	*	*	*	1	押しリング	PUSHING RING
29	37193	*	*	*	*	1	押しリングライナー	WASHER
30	37182	*	*	*	*	1	止めねじ	SET SCREW M6X1 L=5
31	37326	*	*	*	*	1	送り調節受け台	FEED ADJUST BRACKET
32	33118	*	*	*	*	1	押えピン	PIN
33	33125	*	*	*	*	2	止め輪	SNAP RING
34	37328	*	*	*	*	1	調節ピンバネ	SPRING
35	37327	*	*	*	*	1	送り調節ピン	PIN
36	33162	*	*	*	*	1	止め輪	SNAP RING
37	37324	*	*	*	*	1	送り調節押し板	FEED ADJUST PRESSER PLATE
38	33124	*	*	*	*	1	ナット	NUT
39	33119	*	*	*	*	1	止めねじ	SET SCREW M5X0.8 L=10
40	33139	*	*	*	*	2	座金	WASHER
41	37134	*	*	*	*	2	締めねじ	PINCH SCREW M4X0.7 L=4.5
42	37322	*	*	*	*	1	送り調節ボタン	FEED ADJUST PIN
43	37323	*	*	*	*	1	ボタンバネ	SPRING
44	33143	*	*	*	*	1	止め輪	SNAP RING
45	33093	*	*	*	*	2	止め輪	SNAP RING
46	33056	*	*	*	*	2	ローラークラッチ	ROLLER CLUTCH
47	33020	*	*	*	*	2	ベアリング	BEARING
48	37238	*	*	*	*	2	クラッチケース(下)	CLUTCH CASE (D)
49	33092	*	*	*	*	1	クラッチ軸	CLUTCH SHAFT
50	37132	*	*	*	*	2	フェルト	FELT
51	37129	*	*	*	*	1	メガネジョイント	JOINT LINK
53	37131	*	*	*	*	2	段ねじ	STUD SCREW
54	33082C	*	*	*	*	1	送りカム土台(組)	FEED CAM BRACKET ASSEMBLY
55	33082	*	*	*	*	1	送りカム	FEED CAM
56	37189	*	*	*	*	1	送りカム土台	FEED CAM BRACKET
57	33133	*	*	*	*	1	カシメピン	PIN
58	11095	*	*	*	*	1	送り調節板	FEED ADJUST PLATE
59	11096	*	*	*	*	2	締めねじ	SCREW 3/16X40 L=11
60	33508	-	-	-	*	1	クラッチケース支持ピンねじ	SCREW M4X0.7 L=10
61	33509	-	-	-	*	1	支持ピンナット	NUT
62	37239	*	*	*	*	1	クラッチスペーサー(下)A	CLUTCH SPACER T=0.1
62	37240	*	*	*	*	1	クラッチスペーサー(下)B	CLUTCH SPACER T=0.15
62	37241	*	*	*	*	1	クラッチスペーサー(下)C	CLUTCH SPACER T=0.2