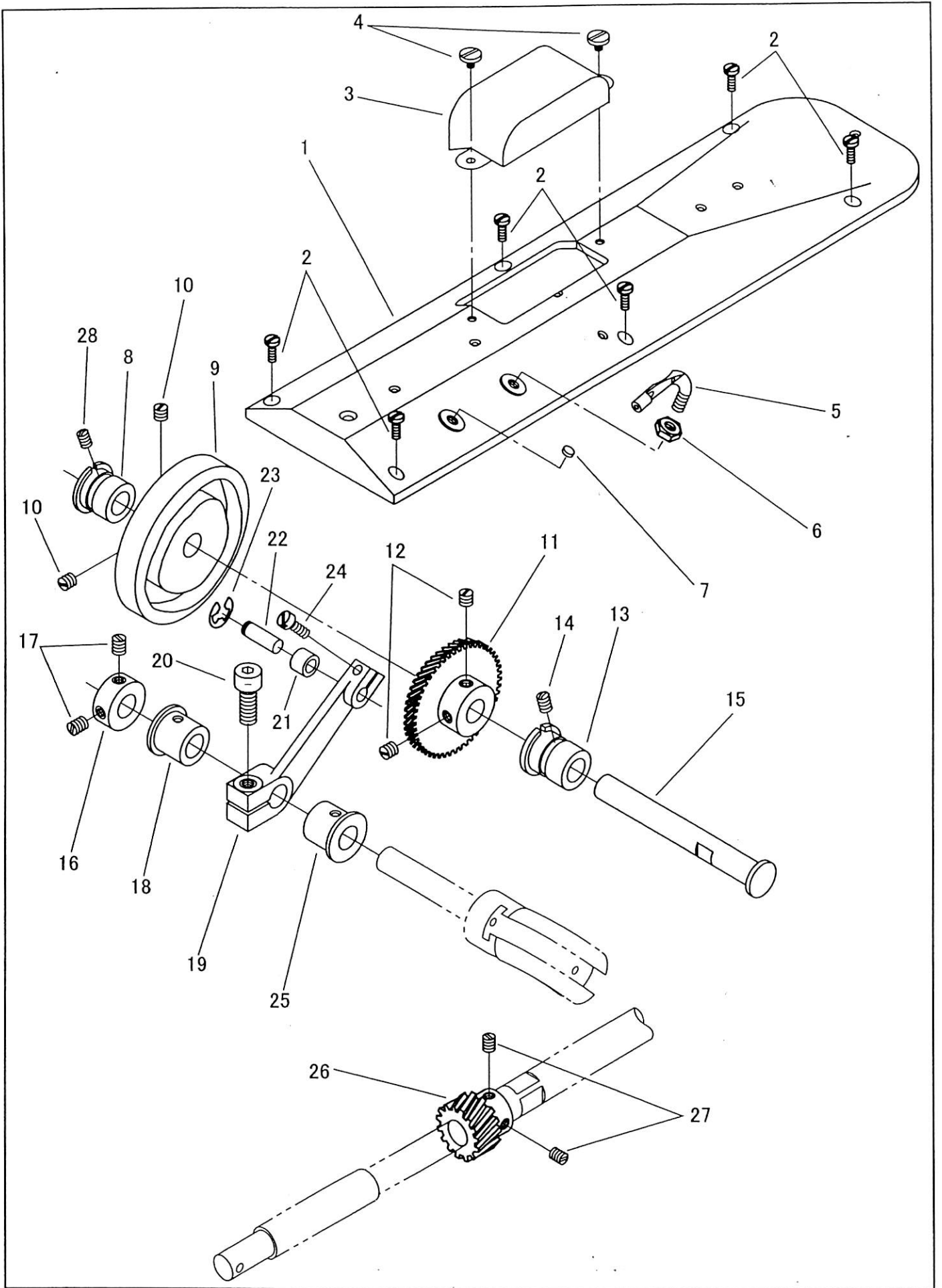


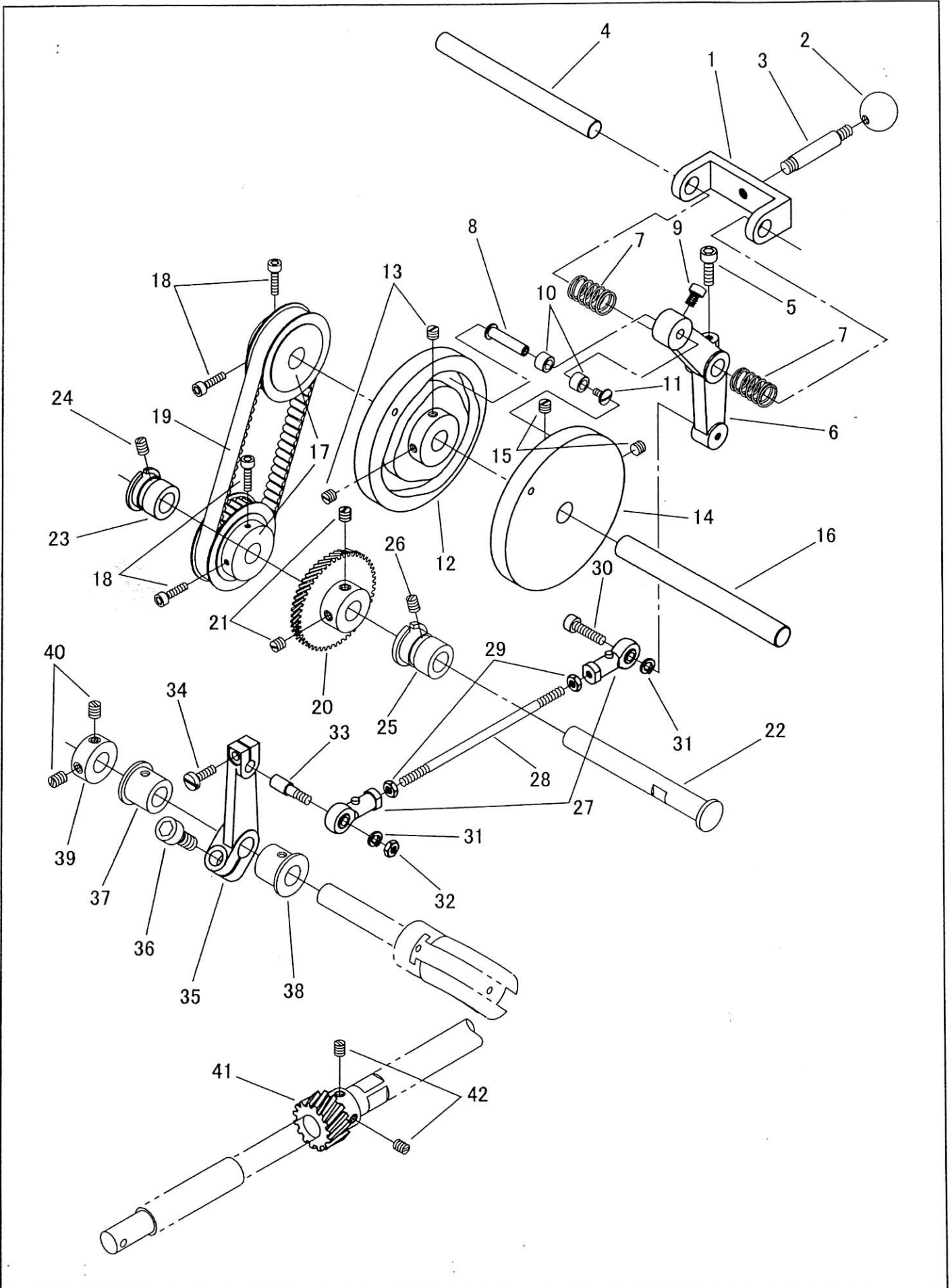
針振りギヤー、上板/ZIGZAG GEAR, ARM TOP COVER
SKZ-2B-3, SKZ-2B-4



針振りギヤー、上板/ZIGZAG GEAR, ARM TOP COVER
SKZ-2B-3, SKZ-2B-4

No.	部品番号 PARTS NO.	2B-3	2B-4	個数 QTY	品名	DESCRIPTION
1	1954	*	*	1	上板	ARM TOP COVER
2	15007	*	*	6	上板止めねじ	SCREW 9/64X40
3	1955	*	*	1	上板カバー	AUXILIARY ARM TOP COVER
4	2031	*	*	2	上板カバー止めねじ	SCREW 9/64X40 L=5
5	11006	*	*	1	上板糸掛	ARM TOP COVER THREAD GUIDE
6	13076-02	*	*	1	上板糸掛ナット	NUT 7/32X32
7	15038	*	*	1	上板ゴム栓	FACE PLATE RUBBER
8	1961	*	*	1	針振りギヤー軸メタル(後)	ZIGZAG SHAFT BUSHING (REAR)
9	1951	*	-	1	針振りカム	ZIGZAG ECCENTRIC
9	1951-A	-	*	1	針振りカム	ZIGZAG ECCENTRIC
10	10639	*	-	2	針振りカム止めねじ	SCREW 1/4X32 L=8
10	21144	-	*	2	針振りカム止めねじ	SCREW 1/4X28 L=9.5
11	1956	*	-	1	針振り大ギヤー	ZIGZAG GEAR (LARGE)
11	1956-A	-	*	1	針振り大ギヤー	ZIGZAG GEAR (LARGE)
12	10766	*	*	2	針振り大ギヤー止めねじ	SCREW 1/4X32 L=7
13	1960	*	*	1	針振りギヤー軸メタル(前)	ZIGZAG SHAFT BUSHING (FRONT)
14	8009	*	*	1	針振りギヤー軸メタル(前)止めねじ	SCREW 15/64X28 L=7.5
15	1831	*	*	1	針振りギヤー軸	ZIGZAG GEAR SHAFT
16	1838	*	*	1	針振り軸カラー	ZIGZAG ECCENTRIC SHAFT COLLAR
17	10766	*	*	2	針振り軸カラー止めねじ	SCREW 1/4X32 L=7
18	1833	*	*	1	針振り軸メタル(後)	ZIGZAG ECCENTRIC SHAFT BUSHING (REAR)
19	1952	*	*	1	針振り連結	ZIGZAG ECCENTRIC CONNECTION
20	27181	*	*	1	針振り連結締めねじ	SCREW M8X1.25
21	1959	*	*	1	針振りローラー	ZIGZAG ECCENTRIC CONNECTION ROLLER
22	1953	*	*	1	針振りローラーピン	ZIGZAG ECCENTRIC CONNECTION ROLLER PIN
23	4839	*	*	1	ローラー止め輪	RETAINING RING: E TYPE
24	6323	*	*	1	針振りローラーピン締めねじ	SCREW 3/16X32 L=14.5
25	1833	*	*	1	針振り軸メタル(前)	ZIGZAG ECCENTRIC SHAFT BUSHING (FRONT)
26	1957	*	-	1	針振り小ギヤー	ZIGZAG GEAR (SMALL)
26	1957-A	-	*	1	針振り小ギヤー	ZIGZAG GEAR (SMALL)
27	10766	*	*	2	針振り小ギヤー止めねじ	SCREW 1/4X32 L=7
28	2067	*	*	1	針振りギヤー軸メタル(後)止めねじ	SCREW 11/64X40 L=6

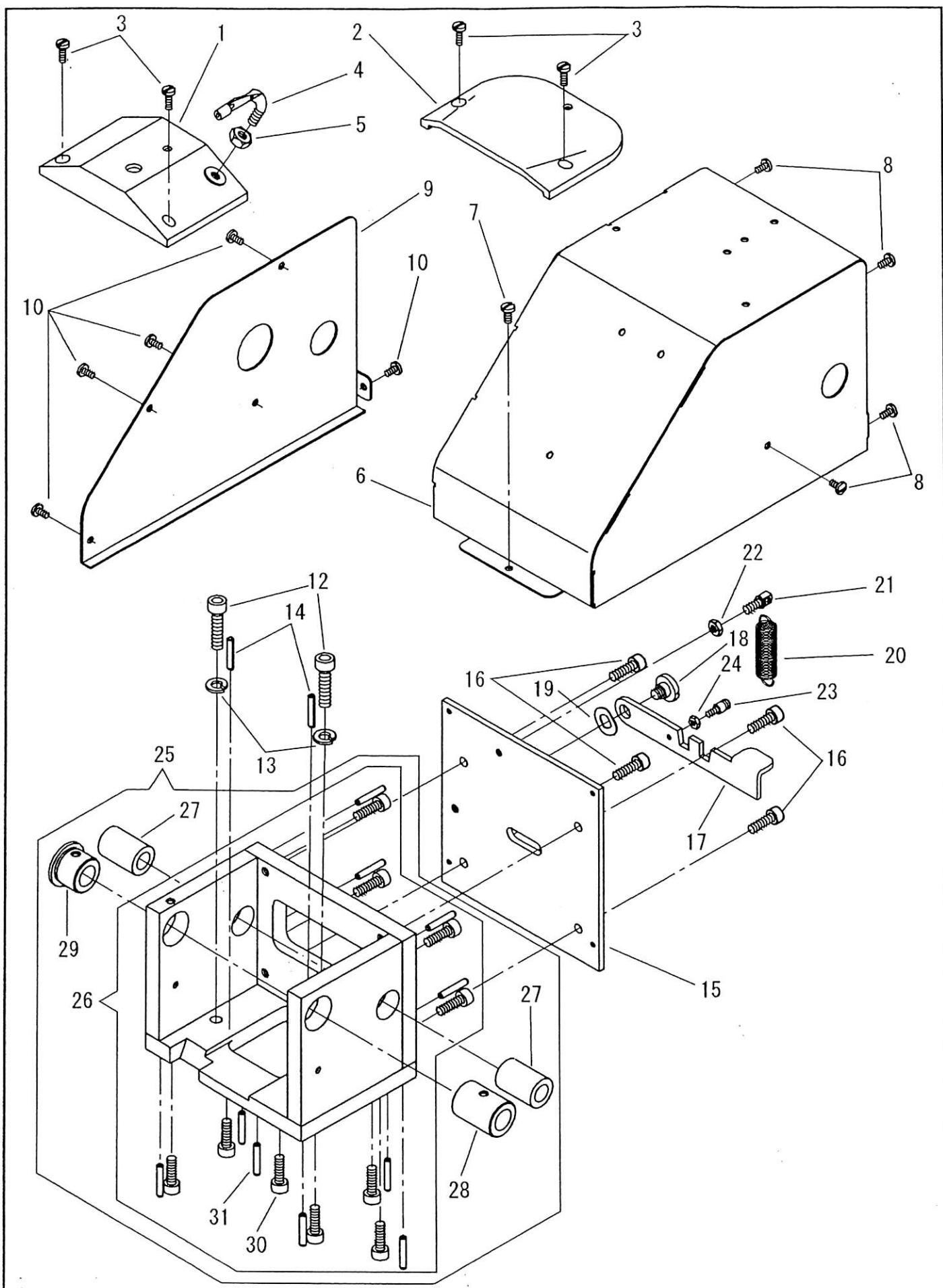
針振りギヤー、針振りカム/ZIGZAG GEAR, ZIGZAG CAM
SKZ-2B-2/3



針振りギヤー、針振りカム/ZIGZAG GEAR, ZIGZAG CAM
SKZ-2B-2/3

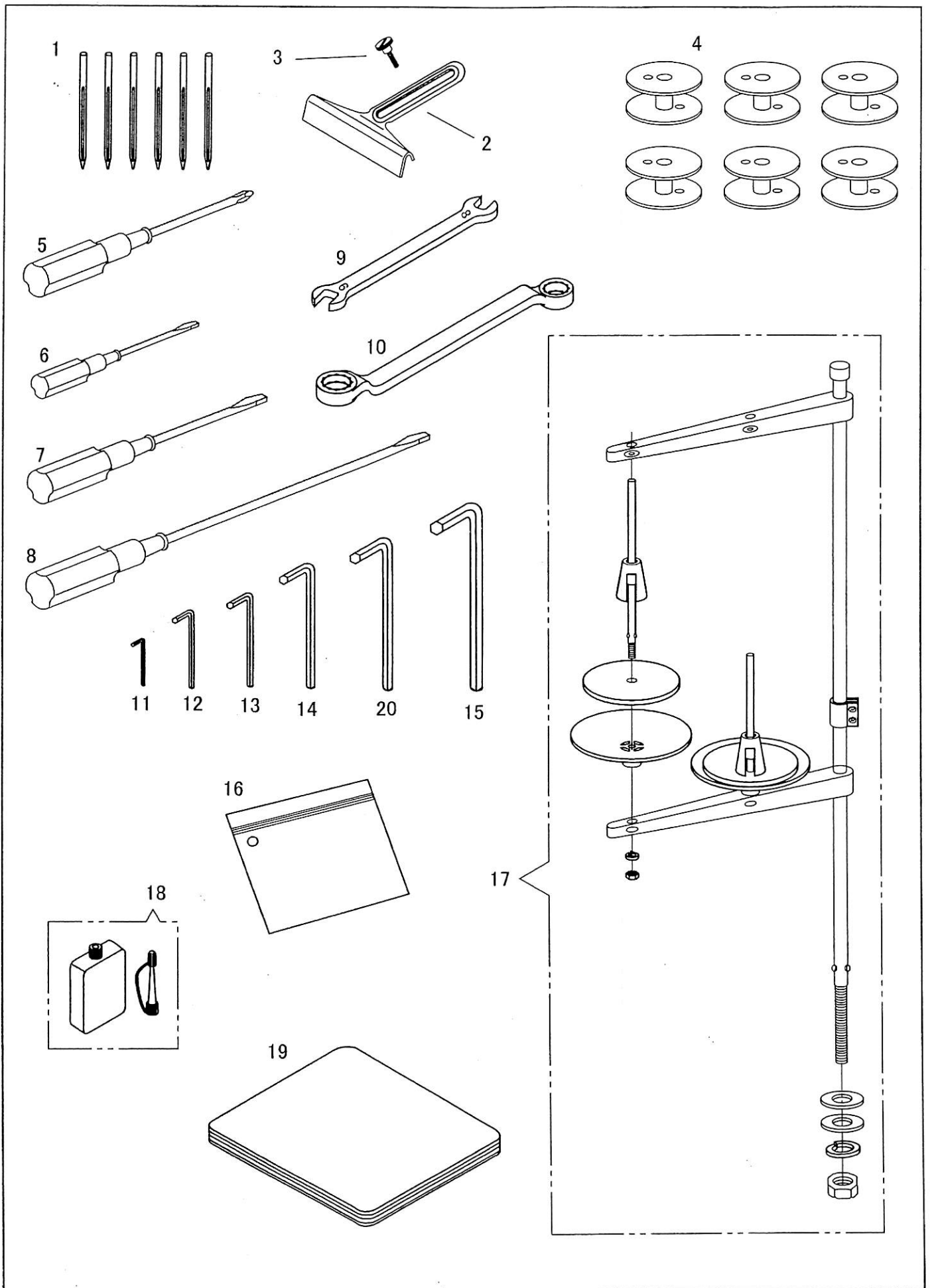
No.	部品番号 PARTS NO.	2B-2/3	個数 QTY	品名	DESCRIPTION
1	1284	*	1	切換えガイド	CHANGEOVER CRANK GUIDE
2	11430	*	1	切換え棒にぎり	BALL KNOB
3	1285	*	1	切換え棒	CHANGEOVER CRANK GUIDE ROD
4	1278	*	1	切換え軸	CHANGEOVER CRANK SHAFT
5	27177	*	1	切換えクランク止めねじ	SCREW M5X0.8 L=16
6	1277	*	1	切換えクランク	CHANGEOVER CRANK
7	15059	*	2	切換えスプリング	COMPRESSION SPRING
8	1279	*	1	針振りローラー軸	ROLLER SHAFT
9	28563	*	1	針振りローラー軸止めねじ	SCREW M5X0.8 L=8
10	34717	*	2	針振りローラー	ROLLER
11	1280	*	1	針振りローラー軸ねじ	SCREW 9/64X40 L=7
12	1292	*	1	3点針振りカム	3-POINT ZIGZAG CAM
13	10766-G	*	2	3点針振りカム止めねじ	SCREW 1/4X32 L=7
14	1291	*	1	2点針振りカム	2-POINT ZIGZAG CAM
15	10766-G	*	2	2点針振りカム止めねじ	SCREW 1/4X32 L=7
16	1293	*	1	カム軸	ZIGZAG CAM SHAFT
17	1275	*	2	ベルトプーリー	BELT PULLEY
18	34008	*	4	ベルトプーリー止めねじ	SCREW M4X0.7 L=14
19	1276	*	1	タイミングベルト	TIMING BELT
20	1956	*	1	針振り大ギヤー	ZIGZAG GEAR (LARGE)
21	10766	*	2	針振り大ギヤー止めねじ	SCREW 1/4X32 L=7
22	1831	*	1	針振りギヤー軸	ZIGZAG GEAR SHAFT
23	1961	*	1	針振りギヤー軸メタル(後)	ZIGZAG GEAR SHAFT BUSHING (REAR)
24	2067	*	1	針振りギヤー軸メタル(後)止めねじ	SCREW 11/64X40 L=6
25	1960	*	1	針振りギヤー軸メタル(前)	ZIGZAG GEAR SHAFT BUSHING (FRONT)
26	8009	*	1	針振りギヤー軸メタル(前)止めねじ	SCREW 15/64X28 L=7.5
27	90617	*	2	ロッドエンド	ROD END
28	1281	*	1	ジョイント棒	CONNECTING BAR
29	4135	*	2	ジョイント棒ナット	NUT
30	28068	*	1	ロッドエンド止めねじ	SCREW M5X0.8 L=20
31	90625	*	2	ロッドエンドスプリングワッシャー	SPRING LOCK WASHER
32	4135	*	1	ロッドエンドピンねじナット	NUT
33	1282	*	1	ロッドエンドピンねじ	PIN WITH THREAD
34	6323	*	1	ロッドエンドピン締めねじ	SCREW 3/16X32 L=14.5
35	1952	*	1	針振り連結	ZIGZAG CAM CONNECTION
36	27181	*	1	針振り連結締めねじ	SCREW M8X1.25 L=20
37	1833	*	1	針振り軸メタル(後)	ZIGZAG ECCENTRIC SHAFT BUSHING (REAR)
38	1833	*	1	針振り軸メタル(前)	ZIGZAG ECCENTRIC SHAFT BUSHING (FRONT)
39	1838	*	1	針振り軸カラー	ZIGZAG ECCENTRIC SHAFT COLLAR
40	10766	*	2	針振り軸カラー止めねじ	SCREW 1/4X32 L=7
41	1957	*	1	針振り小ギヤー	ZIGZAG GEAR (SMALL)
42	10766	*	2	針振り小ギヤー止めねじ	SCREW 1/4X32 L=7

上板、カム土台/ARM TOP COVER, ZIGZAG CAM FRAME
SKZ-2B-2/3



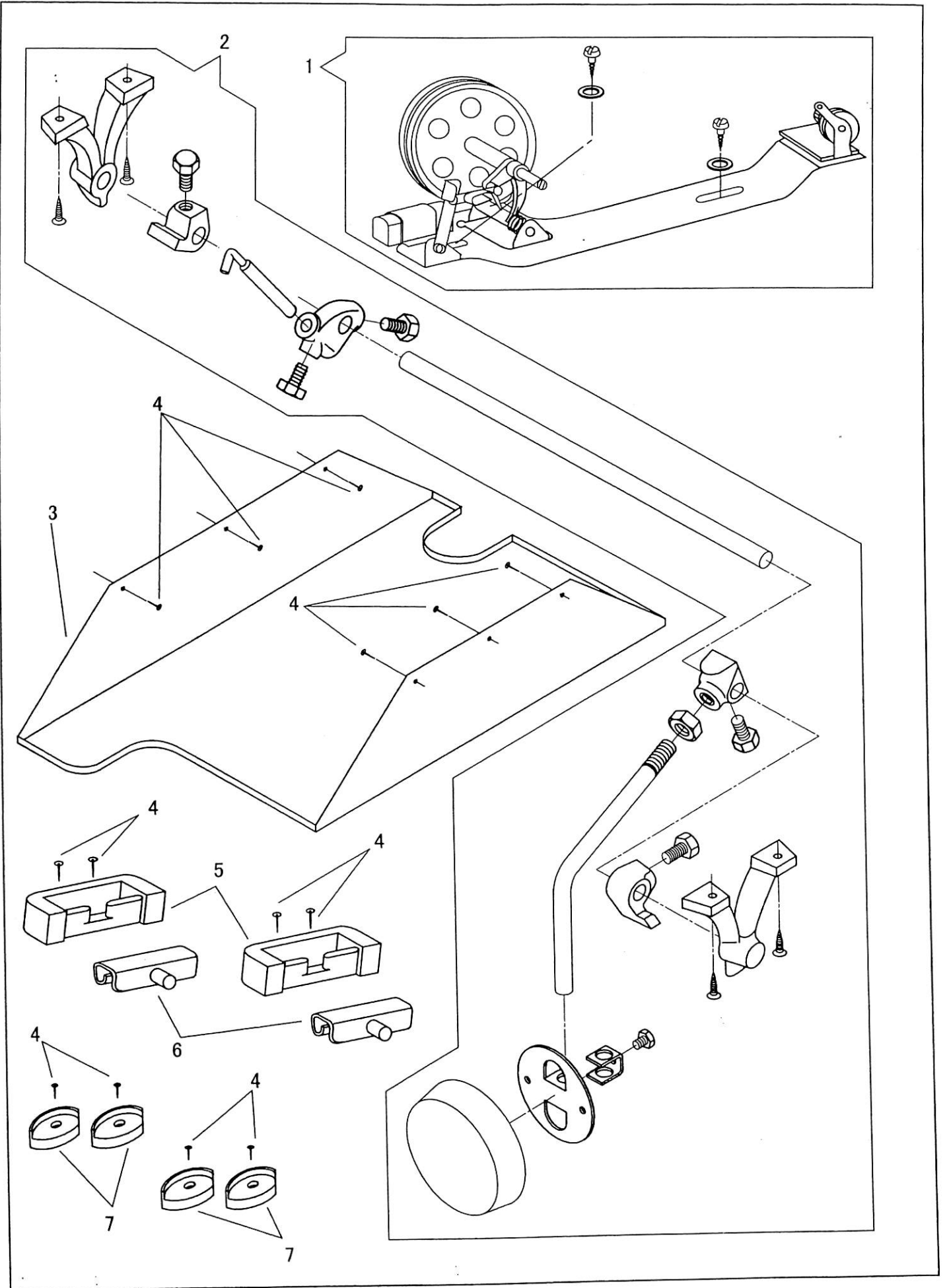
上板、カム土台/ARM TOP COVER, ZIGZAG CAM FRAME
SKZ-2B-2/3

No.	部品番号 PARTS NO.	2B-2/3	個数 QTY	品名	DESCRIPTION
1	1288	*	1	上板(左)	ARM TOP COVER (LEFT)
2	1289	*	1	上板(右)	ARM TOP COVER (RIGHT)
3	15007	*	4	上板止めねじ	SCREW 9/64X40 L=10
4	11006	*	1	上板糸掛	ARM TOP COVER THREAD GUIDE
5	13076-02	*	1	上板糸掛ナット	NUT 7/32X32
6	1287	*	1	上カバー(前)	FRAME TOP COVER
7	8040	*	1	上カバー(前)止めねじ(前)	SCREW 9/64X40 L=8
8	6333	*	4	上カバー(前)止めねじ	SCREW 9/64X40 L=6.5
9	1294	*	1	上カバー(後)	FRAME SIDE COVER
10	6333	*	5	上カバー(後)止めねじ	SCREW 9/64X40 L=6.5
12	38124	*	2	カム土台止めねじ	SCREW M6X1.0 L=25
13	28578	*	2	カム土台止めねじスプリングワッシャー	SPRING LOCK WASHER
14	18826	*	2	スプリングピン Φ3X20L	SPRING PIN
15	1283	*	1	カム土台側板	FRAME SIDE PLATE
16	27177	*	4	カム土台側板止めねじ	SCREW M5X0.8 L=16
17	1286	*	1	切換えレバー	CHANGEOVER LEVER
18	6384	*	1	切換えレバー段ねじ	CHANGEOVER LEVER HINGE SCREW
19	8047	*	1	切換えレバー座金	WAVED WASHER
20	34454	*	1	スプリング	EXTENSION SPRING
21	17059	*	1	スプリング受けねじ	SCREW M5X0.8 L=10 (SPRING HOOK)
22	4135	*	1	スプリング受けねじナット	NUT M5X0.8
23	34035	*	1	スプリング掛けねじ	SCREW 9/64X40 L=7 (SPRING HOOK)
24	23331	*	1	スプリング掛けねじナット	NUT 9/64X40
25	1272CC	*	1	カム土台(大組)	ZIGZAG CAM FRAME COMPLETE (LARGE)
26	1272C	*	1	カム土台(組)	ZIGZAG CAM FRAME COMPLETE
27	1273	*	2	切換え軸ベアリング	LINEAR BALL BEARING
28	1272-01	*	1	カム土台メタル(長)	ZIGZAG CAM FRAME BUSHING (LONG)
29	1272-02	*	1	カム土台メタル(短)	ZIGZAG CAM FRAME BUSHING (SHORT)
30	27177	*	10	カム土台止めねじ	SCREW M5X0.8 L=16
31	18826	*	10	スプリングピン Φ3X20L	SPRING PIN



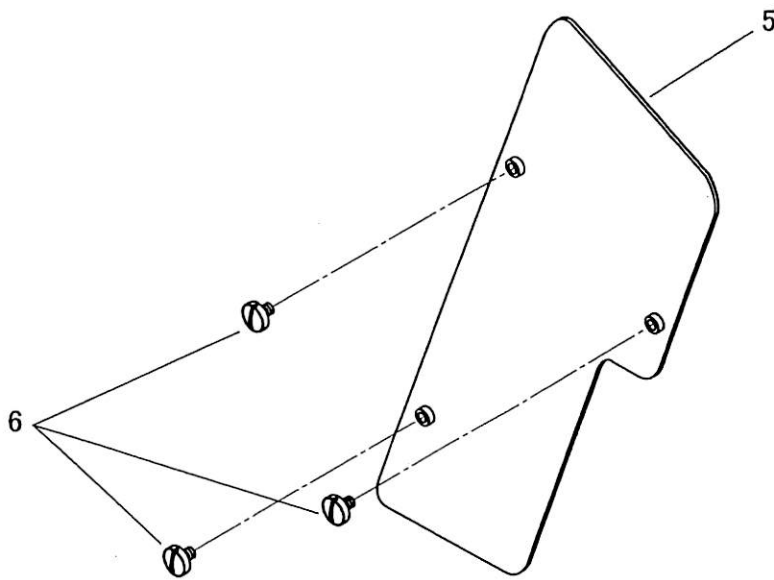
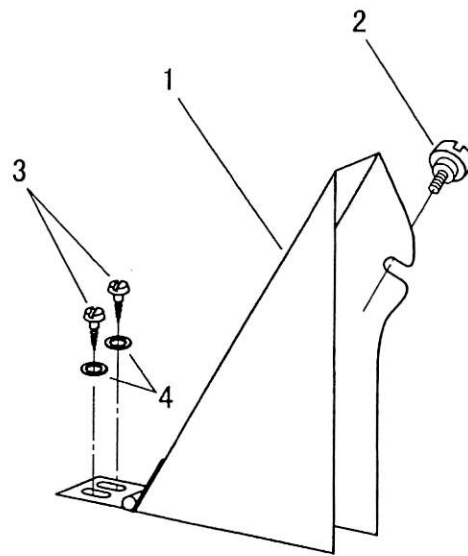
付属品1/ACCESSORIES 1

No.	部品番号 PARTS NO.	2B	2B-3	2B-4	2B-2/3	個数 QTY	品名	DESCRIPTION
1	N1225	*	*	*	*	6	針DDXH14 #25	NEEDLE DDXH14 #25
2	6050	*	*	*	*	1	定規	CLOTH EDGE GUIDE
3	7047	*	*	*	*	1	定規止めねじ	SCREW 9/64X40
4	1441	*	*	*	*	6	ボビン	BOBBIN
5	19473	*	*	*	*	1	十字ドライバー	SCREW DRIVER (CROSS TYPE)
6	8121	*	*	*	*	1	ドライバー(小)	SCREW DRIVER (SMALL)
7	8120	*	*	*	*	1	ドライバー(中)	SCREW DRIVER (MIDDLE)
8	8118	*	*	*	*	1	ドライバー(大)	SCREW DRIVER (LARGE)
9	4202	*	*	*	*	1	スパナ	SPANNER (9 X 8)
10	19462	*	*	*	*	1	メガネレンチ	DOUBLE HEAD WRENCH
11	1872	*	*	*	*	1	六角レンチ(1.5 mm)	HEXAGONAL WRENCH (1.5 mm)
12	19457	*	*	*	*	1	六角レンチ (2.5 mm)	HEXAGONAL WRENCH (2.5 mm)
13	19458	*	*	*	*	1	六角レンチ (3 mm)	HEXAGONAL WRENCH (3 mm)
14	19459	*	*	*	*	1	六角レンチ(4 mm)	HEXAGONAL WRENCH (4 mm)
15	1871	*	*	*	*	1	六角レンチ(6 mm)	HEXAGONAL WRENCH (6 mm)
16	8132-A	*	*	*	*	1	部品袋	ACCESSORY BAG
17	35254	*	*	*	*	1	糸立セット	THREAD STAND COMPLETE
18	8123	*	*	*	*	1	油	OILER
19	8124	*	*	*	*	1	ビニールカバー(大)	VINYL COVER
20	19460	*	*	*	*	1	六角レンチ(5 mm)	HEXAGONAL WRENCH (5 mm)



付属品2/ACCESSORIES 2

No.	部品番号 PARTS NO.	2B	2B-3	2B-4	2B-2/3	個数 QTY	品名	DESCRIPTION
1	1440	*	*	*	*	1	糸巻セット	BOBBIN WINDER COMPLETE
2	1552	*	*	*	*	1	ひざ上げセット	KNEE LIFTER COMPLETE
3	1553	*	*	*	*	1	油受	OIL PAN
4	6055	*	*	*	*	14	止釘	NAIL
5	11886	*	*	*	*	2	ヒンジ受ゴム	HINGE RUBBER CUSHION
6	11885	*	*	*	*	2	ヒンジ	HINGE CONNECTION
7	11887	*	*	*	*	4	コーナーゴム	CORNER RUBBER CUSHION



オプション/OPTION

No.	部品番号 PARTS NO.	2B	2B-3	2B-4	2B-2/3	個数 QTY	品名	DESCRIPTION
1	1458	*	*	*	*	1	補助ベルトガード(組)	AUXILIARY BELT GUARD COMPLETE
2	11830	*	*	*	*	1	補助ベルトガード止めねじ	SCREW 9/64X40
3	15081	*	*	*	*	2	補助ベルトガード木ねじ	WOOD SCREW
4	11142	*	*	*	*	2	補助ベルトガード木ねじワッシャー	WASHER
5	1996	*	*	*	*	1	ベルトガード補助板	BELT GUARD AUXILIARY PLATE
6	6339	*	*	*	*	3	ベルトガード補助板止めねじ	SCREW 1/8X44 L=4

SEIKO SEWING MACHINE CO., LTD.

2-13-6 Sakaecho, Funabashi-shi Chiba Prefecture, 273-0018, Japan

TEL: 81-47-420-3561 (Overseas dept.)

FAX: 81-47-420-3560

E-mail: export@seiko-sewing.co.jp

<http://www.seiko-sewing.co.jp/>

Parts No. PB31400(0209)

Rev. 7