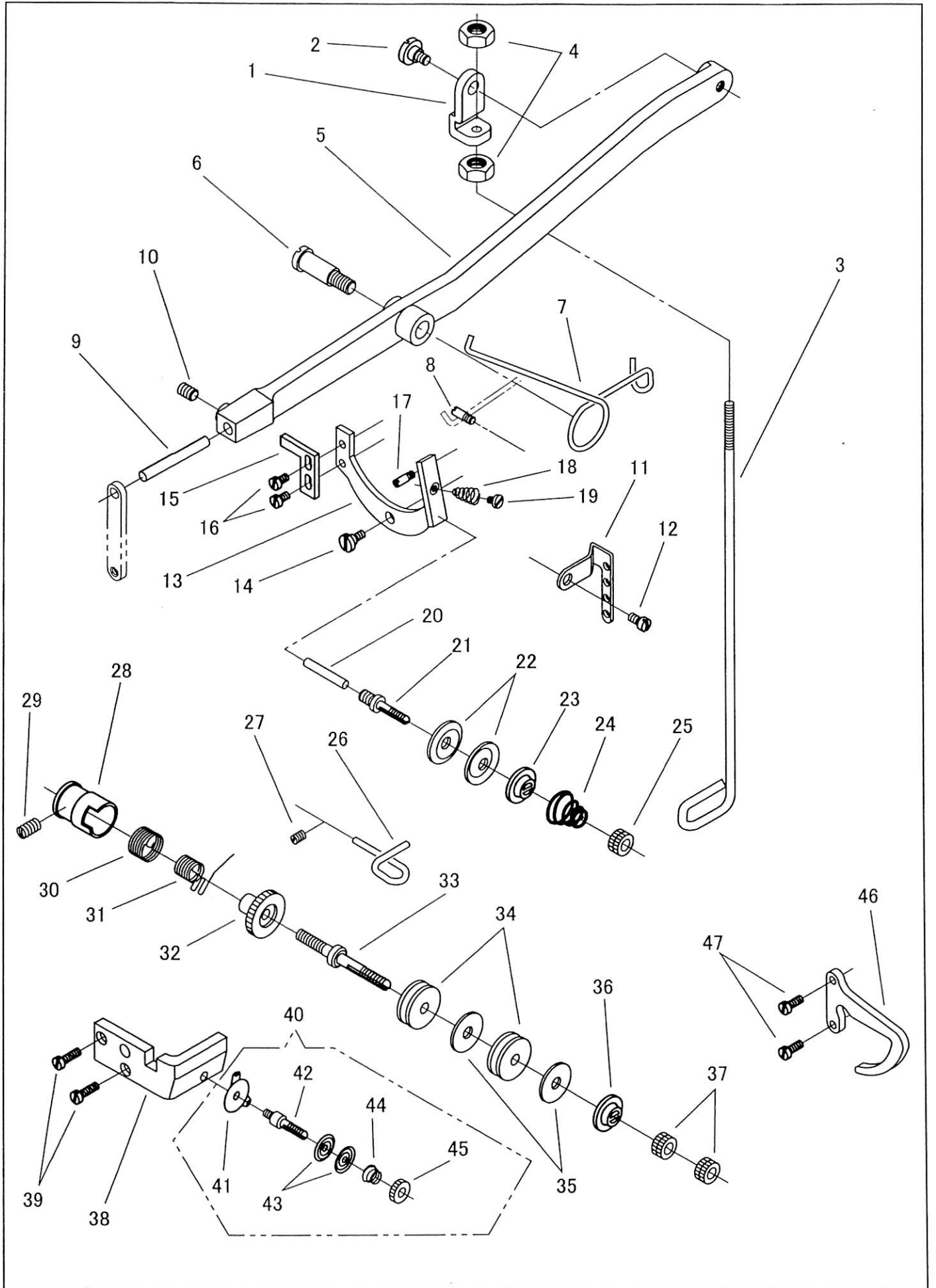


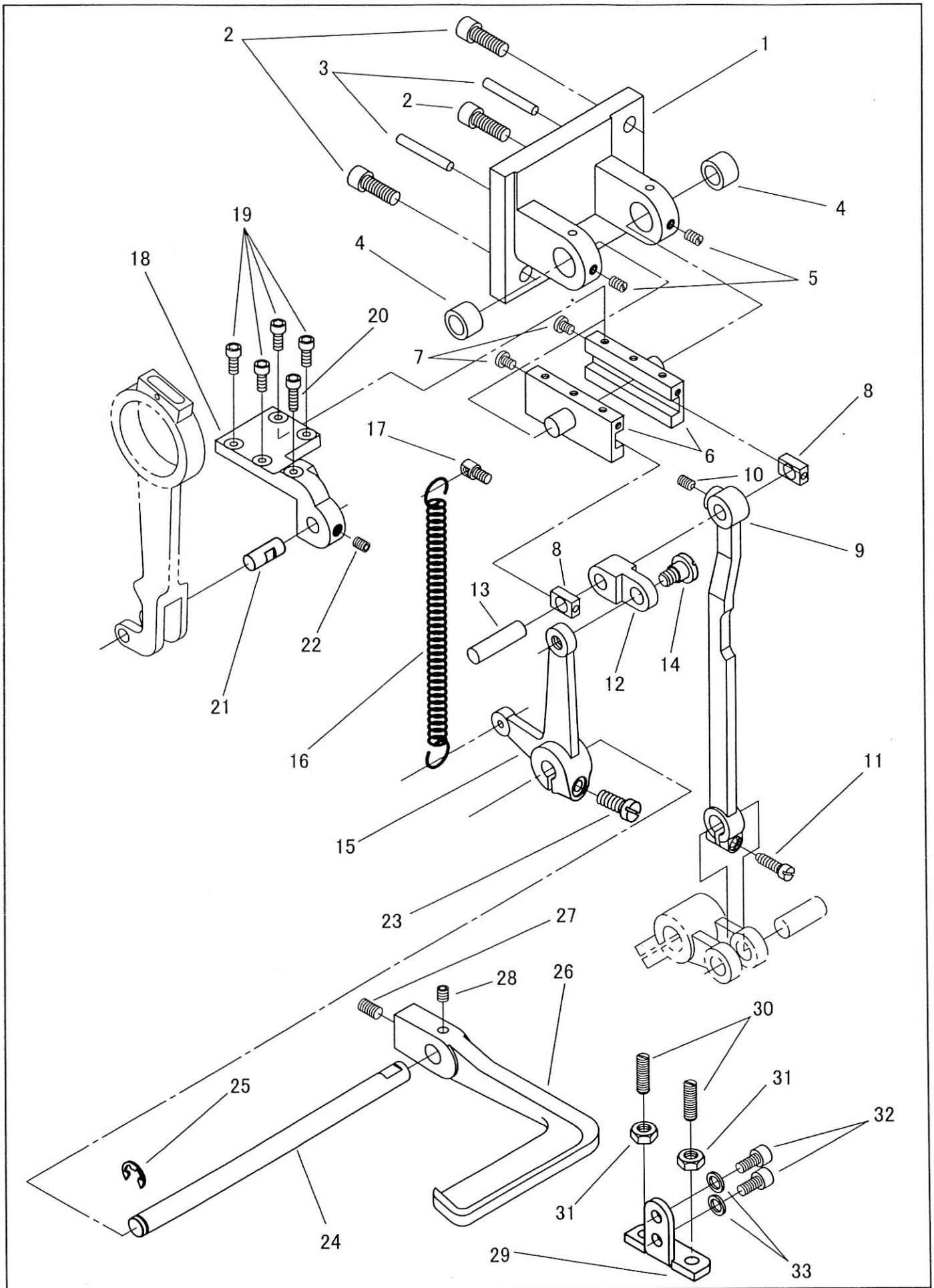
糸調子、弓/THREAD TENSION, FOOT LIFTING LEVER



糸調子、弓/THREAD TENSION, FOOT LIFTING LEVER

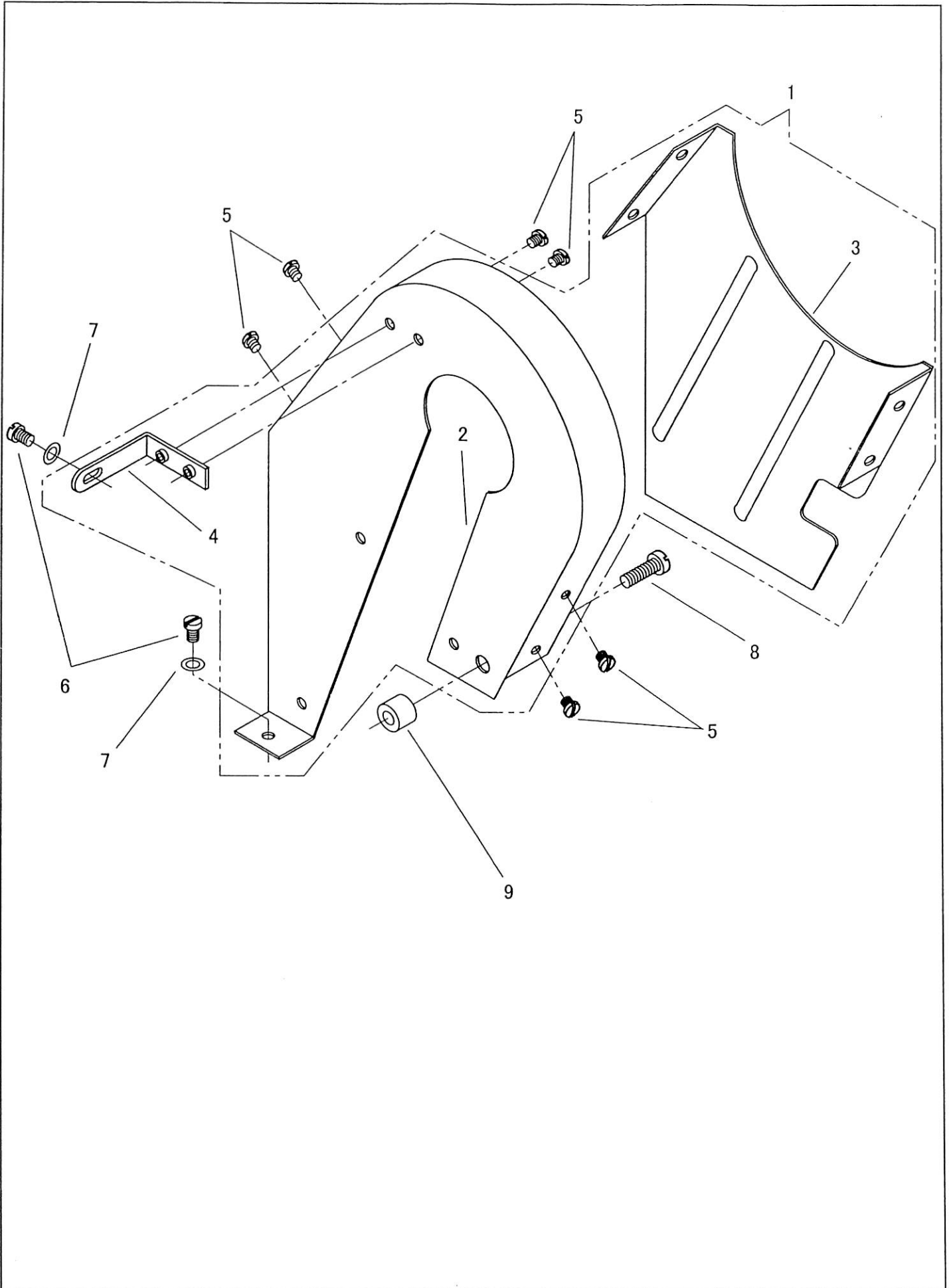
No.	部品番号 PARTS NO.	6BR	6BR-3	6BR-4	個数 QTY	品名	DESCRIPTION
1	6359-A	*	*	*	1	吊り棒だるま	FOOT LIFTING LEVER CONNECTING ROD JOINT
2	6384	*	*	*	1	吊り棒だるま段ねじ	SCREW SM15/64X28
3	1433	*	*	*	1	吊り棒	FOOT LIFTING LEVER CONNECTING ROD
4	6360	*	*	*	2	吊り棒ナット	NUT SM3/16X32
5	1431	*	*	*	1	弓	FOOT LIFTING LEVER
6	8086-01	*	*	*	1	弓止めねじ(黒)	SCREW SM5/16X24
7	1432	*	*	*	1	弓ばね	FOOT LIFTING LEVER SPRING
8	8050	*	*	*	1	弓ばね受ねじ	SCREW SM9/64X40
9	2068	*	*	*	1	弓先棒	FOOT LIFTING LEVER PIN
10	8009	*	*	*	1	弓先棒止めねじ	SCREW SM15/64X28 L=7.5
11	1895	*	*	*	1	糸掛(A)	THREAD GUIDE (A)
12	20048	*	*	*	1	糸掛(A)止めねじ	SCREW SM7/32X32
13	1852	*	*	*	1	皿浮かし	TENSION RELEASE LEVER
14	10704	*	*	*	1	皿浮かし段ねじ	SCREW SM3/16X28
15	1562	*	*	*	1	皿浮かし補助	THREAD RELEASE LEVER SUPPORT
16	3052	*	*	*	2	皿うかし補助止めねじ	SCREW SM9/64X40 L=4.5
17	8050	*	*	*	1	皿浮かしストップピンねじ	SCREW SM9/64X40
18	1413	*	*	*	1	皿浮かしスプリング	SPRING
19	8111	*	*	*	1	皿浮かしスプリング止めねじ	SCREW SM1/8X44 L=1.8
20	1853	*	*	*	1	皿浮かしピン	TENSION RELEASE PIN
21	50262	*	*	*	1	糸調子棒(上)	TENSION SCREW STUD (UPPER)
22	8077	*	*	*	2	糸調子皿(上)	TENSION DISC (UPPER)
23	3071	*	*	*	1	丸一皿	TENSION RELEASE WASHER
24	8078	*	*	*	1	渦巻ばね	SPIRAL SPRING
25	8079	*	*	*	1	ローレットナット	TENSION THUMB NUT
26	1778	*	*	*	1	糸掛(B)	THREAD GUIDE (B)
27	2067	*	*	*	1	糸掛(B)止めねじ	SCREW SM11/64X40 L=6
28	1414	*	*	*	1	糸調子臼	THREAD TAKE-UP SPRING REGULATOR
29	6383	*	*	*	1	糸調子臼止めねじ	SCREW SM15/64X28 L=10
30	1417	*	*	*	1	補助スプリング	REGULATING SPRING
31	1542	*	*	*	1	糸取りスプリング	THREAD TAKE-UP SPRING
32	1418	*	*	*	1	スプリング調節	THREAD TAKE-UP SPRING ADJUSTING SLEEVE
33	1415	*	*	*	1	糸調子棒(下)	TENSION SCREW STUD (LOWER)
34	1543	*	*	*	2	糸調子皿(下)	TENSION DISC (LOWER)
35	35164	*	*	*	2	糸調子皿皮	TENSION DISC LEATHER
36	3071	*	*	*	1	丸一皿	TENSION RELEASE WASHER
37	8079	*	*	*	2	ローレットナット	TENSION THUMB NUT
38	1823	*	*	*	1	針棒土台振れ止板	NEEDLE BAR ROCK FRAME GUIDE
39	11073	*	*	*	2	針棒土台振れ止め板止めねじ	SCREW SM11/64X32 L=11
40	20223C	*	*	*	1	補助糸調子組	AUXILIARY TENSION REGULATOR COMPLETE
41	38014	*	*	*	1	補助糸調子糸掛	AUXILIARY TENSION REGULATOR THREAD GUIDE
42	20223	*	*	*	1	補助糸調子棒	AUXILIARY TENSION SCREW STUD
43	20224	*	*	*	2	補助糸調子皿	AUXILIARY TENSION DISC
44	20226-01	*	*	*	1	渦巻スプリング	AUXILIARY TENSION REGULATOR SPIRAL SPRING
45	20225	*	*	*	1	補助糸調子ナット	AUXILIARY TENSION THUMB NUT
46	1854	*	*	*	1	糸掛(C)	THREAD GUIDE (C)
47	8040	*	*	*	2	糸掛(C)止めねじ	SCREW SM9/64X40

返し機構/FEED REVERSING MECHANISM



返し機構/FEED REVERSING MECHANISM

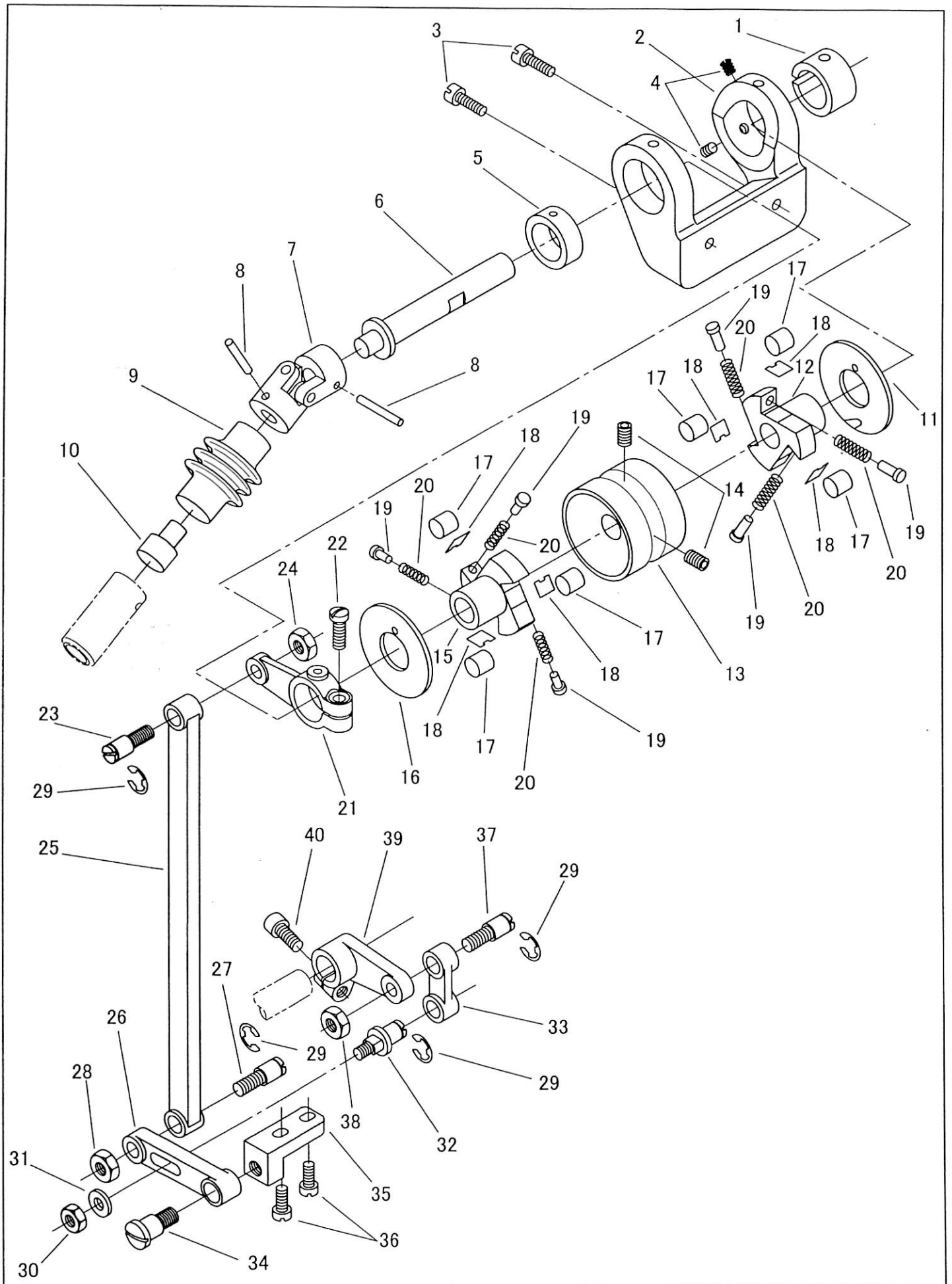
No.	部品番号 PARTS NO.	6BR	6BR-3	6BR-4	個数 QTY	品名	DESCRIPTION
1	1723	*	*	*	1	案内レール土台	SLIDE BLOCK GUIDE BASE
2	35034	*	*	*	3	案内レール土台止めねじ	SCREW M6X1
3	8023-A	*	*	*	2	案内レール土台ノックピン	TAPER PIN (3.5 X 25)
4	20105-A	*	*	*	2	ベアリング	BEARING
5	2067	*	*	*	2	案内レールベアリング止めねじ	SCREW SM11/64X40 L=6
6	1730	*	*	*	2	案内レール	SLIDE BLOCK GUIDE
7	4094	*	*	*	2	角玉ストッパー止めねじ	SCREW M4X0.7 L=5
8	34012	*	*	*	2	バック角玉	FEED REVERSING SLIDE BLOCK
9	1733	*	*	*	1	立ロッド(下)	FEED ROCK SHAFT CONNECTING ROD (LOWER)
10	27170	*	*	*	1	角玉ピン止めねじ	SCREW M5X0.8 L=6
11	6029	*	*	*	1	立ロッド(下)締めねじ	SCREW SM3/16X28
12	1769	*	*	*	1	バックリンク	FEED REVERSING CONNECTING LINK
13	1732	*	*	*	1	角玉ピン	CONNECTION PIN
14	1770	*	*	*	1	バックリンク段ねじ	HINGE SCREW 15/64X28
15	1768	*	*	*	1	バック駆動連結	FEED REVERSING LEVER SHAFT CRANK
16	1771	*	*	*	1	バックスプリング	FEED REVERSING LEVER SPRING
17	1772	*	*	*	1	バックスプリング掛	FEED REVERSING LEVER SPRING HOOK
18	1729	*	*	*	1	案内レール押え板	SLIDE BLOCK GUIDE PLATE
19	31092	*	*	*	4	案内レール押え板締めねじ(短)	SCREW M4X0.7
20	29056	*	*	*	1	案内レール押え板締めねじ(長)	SCREW M4X0.7
21	1728	*	*	*	1	立ロッド(上)ピン	PIN
22	27170	*	*	*	1	立ロッド(上)ピン止めねじ	SCREW M5X0.8 L=6
23	1774	*	*	*	1	バック駆動連結締めねじ	SCREW SM3/16X28 L=13
24	1986	*	*	*	1	バックレバー軸	FEED REVERSING LEVER SHAFT
25	11426	*	*	*	1	バックレバー軸止め輪	RETAINING RING: E TYPE
26	1987	*	*	*	1	バックレバー	FEED REVERSING LEVER
27	28043	*	*	*	1	バックレバー止めねじ(B)	SCREW M6X1 L=10
28	27170	*	*	*	1	バックレバー止めねじ(A)	SCREW M5X0.8 L=6
29	1988	*	*	*	1	バックレバーストッパ	FEED REVERSING LEVER STOPPER
30	10576	*	*	*	2	バックレバーストッパねじ	SCREW SM15/64X28 L=21
31	50409	*	*	*	2	バックレバーストッパナット	NUT SM15/64X28
32	30066	*	*	*	2	バックレバーストッパ止めねじ	SCREW M5X0.8
33	90625	*	*	*	2	バックレバーストッパ止めねじワッシャー	WASHER



ベルトガード/BELT GUARD

No.	部品番号 PARTS NO.	6BR	6BR-3	6BR-4	個数 QTY	品名	DESCRIPTION
1	1995C	*	*	*	1	ベルトガード(組)	BELT GUARD COMPLETE
2	1995	*	*	*	1	ベルトガード	BELT GUARD BODY
3	1874	*	*	*	1	ベルトガード横カバー	BELT GUARD SIDE COVER
4	1875	*	*	*	1	ベルトガード取付板	BELT GUARD STAY
5	6339	*	*	*	6	ベルトガード止めねじ	SCREW SM1/8X44 L=4
6	20276	*	*	*	2	ベルトガード取付ねじ(小)	SCREW SM3/16X30 L=7
7	16287	*	*	*	2	ベルトガード取付ねじワッシャー	WASHER
8	37304	*	*	*	1	ベルトガード取付ねじ(大)	SCREW M6X1 L=20
9	37301	*	*	*	1	ベルトガードカラー	BELT GUARD COLLAR

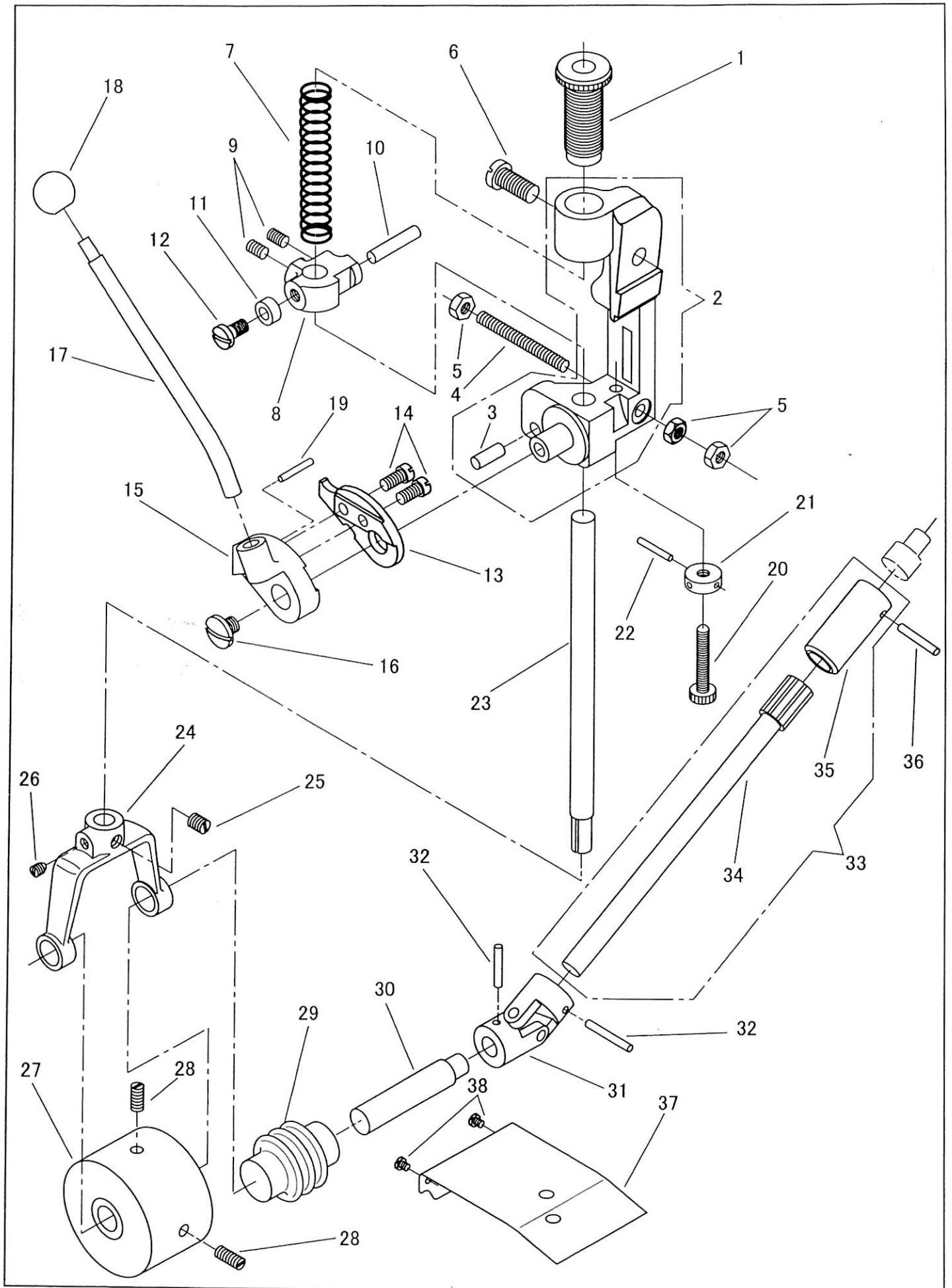
クラッチ、クラッチロッド/FEED CLUTCH, FEED CLUTCH CONNECTING ROD



クラッチ、クラッチロッド/FEED CLUTCH, FEED CLUTCH CONNECTING ROD

No.	部品番号 PARTS NO.	6BR	6BR-3	6BR-4	個数 QTY	品名	DESCRIPTION
1	1938	*	*	*	1	クラッチメタル(後)	FEED CLUTCH BUSHING (BACK)
2	1937	*	*	*	1	クラッチ土台	FEED CLUTCH FORK
3	1365	*	*	*	2	クラッチ土台止めねじ	SCREW SM15/64X28 L=16
4	8009	*	*	*	2	クラッチメタル止めねじ	SCREW SM15/64X28 L=7.5
5	1939	*	*	*	1	クラッチメタル(前)	FEED CLUTCH BUSHING (FRONT)
6	1940	*	*	*	1	クラッチ芯棒	FEED CLUTCH SHAFT
7	1927	*	*	*	1	ユニバーサルジョイント	UNIVERSAL JOINT
8	18826	*	*	*	2	スプリングピン	SPRING TYPE PIN
9	1926	*	*	*	1	ジョイントゴムカバー	UNIVERSAL JOINT RUBBER COVER
10	1928	*	*	*	1	ユニバーサルジョイント軸	UNIVERSAL JOINT SHAFT
11	21152	*	*	*	1	クラッチワッシャー	FEED CLUTCH WASHER
12	1941	*	*	*	1	クラッチ(後)	FEED CLUTCH (BACK)
13	21143	*	*	*	1	クラッチ本体	FEED CLUTCH BODY
14	21144	*	*	*	2	クラッチ本体止めねじ	SCREW SM1/4X28 L=9.5
15	21145	*	*	*	1	クラッチ(前)	FEED CLUTCH (FRONT)
16	21152	*	*	*	1	クラッチワッシャー	FEED CLUTCH WASHER
17	21147	*	*	*	6	クラッチローラー	FEED CLUTCH ROLLER
18	21150	*	*	*	6	クラッチローラー受板	FEED CLUTCH ROLLER GUIDE
19	21148	*	*	*	6	クラッチピン	FEED CLUTCH PIN
20	16268	*	*	*	6	クラッチスプリング	FEED CLUTCH SPRING
21	1915-A	*	*	*	1	クラッチ揺動台(上)	FEED CLUTCH BELL CRANK (UPPER)
22	1365	*	*	*	1	クラッチ揺動台(上)締めねじ	SCREW SM15/64X28 L=16
23	15716	*	*	*	1	クラッチロッドピンねじ(上)	SCREW 6.75X24
24	10586	*	*	*	1	クラッチロッドピンねじ(上)ナット	NUT 6.75X24
25	1919	*	*	*	1	クラッチロッド	FEED CLUTCH CONNECTING ROD
26	1920	*	*	*	1	クラッチクランク	FEED CLUTCH CONNECTING CRANK
27	15716	*	*	*	1	クラッチロッドピンねじ(下)	SCREW 6.75X24
28	10636	*	*	*	1	クラッチロッドピンねじ(下)ナット	NUT 6.75X24
29	11426	*	*	*	4	止輪	RETAINING RING: E TYPE
30	101520	*	*	*	1	クラッチクランクピンねじナット	NUT SM15/64X28
31	15742	*	*	*	1	クラッチクランクピンねじワッシャー	WASHER
32	15741	*	*	*	1	クラッチクランクピンねじ	SCREW SM15/64X28
33	1922	*	*	*	1	クラッチ連結	FEED CLUTCH CONNECTING LINK
34	1360	*	*	*	1	クラッチクランク段ねじ	HINGE SCREW SM9/32X28
35	1921	*	*	*	1	クラッチクランク台	FEED CLUTCH CONNECTING CRANK BASE
36	50003	*	*	*	2	クラッチクランク台止めねじ	SCREW SM3/16X32 L=10.5
37	15716	*	*	*	1	クラッチ連結ピンねじ	SCREW 6.75X24
38	10636	*	*	*	1	クラッチ連結ピンねじナット	NUT 6.75X24
39	1923	*	*	*	1	クラッチ揺動台(下)	FEED CLUTCH BELL CRANK (LOWER)
40	1935	*	*	*	1	クラッチ揺動台(下)締めねじ	SCREW M6X1 L=14

ローラーレバー、ローラー/ROLLER LIFTING LEVER, ROLLER (RUBBER)



ローラーレバー、ローラー/ROLLER LIFTING LEVER, ROLLER (RUBBER)

No.	部品番号 PARTS NO.	6BR	6BR-3	6BR-4	個数 QTY	品名	DESCRIPTION
1	21116	*	*	*	1	ローラー押え調節ねじ	REGULATING THUMB SCREW
2	1903	*	*	*	1	プーラー土台	ROLLER ARM
3	21111	*	*	*	1	ストッパーピン	PIN
4	1904	*	*	*	1	プーラー土台止めねじ(長)	SCREW SM15/64X28 L=55
5	50409	*	*	*	3	プーラー土台止めねじ(長)ナット	NUT SM15/64X28
6	1346	*	*	*	1	プーラー土台止めねじ(上)	SCREW SM5/16X28 L=19
7	21115	*	*	*	1	ローラー押え棒スプリング	ROLLER PRESSER BAR SPRING
8	1933	*	*	*	1	ローラー押え棒抱き	ROLLER PRESSER BAR BRACKET
9	10766	*	*	*	2	ローラー押え棒抱き止めねじ	SCREW SM1/4X32 L=7
10	1934	*	*	*	1	ローラー押え棒抱き案内ピン	ROLLER PRESSER BAR BRACKET GUIDE PIN
11	21119	*	*	*	1	ローラー押え棒抱きカラー	SLIDE RING
12	21120	*	*	*	1	ローラー押え棒抱きカラー止めねじ	SCREW SM1/4X32
13	21125	*	*	*	1	ローラーレバー上げ板	ROLLER LIFTING LEVER GUIDE PLATE
14	21127	*	*	*	2	ローラーレバー上板止めねじ	SCREW SM15/64X32
15	1908	*	*	*	1	ローラーレバー台	ROLLER LIFTING LEVER BRACKET
16	21128	*	*	*	1	ローラーレバー台止めねじ	SCREW 6.75X24 L=8
17	1909	*	*	*	1	ローラーレバー	ROLLER LIFTING LEVER
18	11430	*	*	*	1	ローラーレバー握り	ROLLER LEVER KNOB
19	8020-02	*	*	*	1	ローラーレバーノックピン	TAPER PIN (3 X 20)
20	1905	*	*	*	1	ローラー調節ねじ	SCREW SM1/4X32
21	1906	*	*	*	1	ローラー調節カラー	ROLLER SPACING COLLAR
22	8020-01	*	*	*	1	ローラー調節カラーノックピン	TAPER PIN (3 X 20)
23	21114	*	*	*	1	ローラー押え棒	ROLLER PRESSER BAR
24	21121	*	*	*	1	ローラー受	ROLLER FORK
25	10766	*	*	*	1	ローラー受止めねじ(B)	SCREW (B) SM1/4X32 L=7
26	10639	*	*	*	1	ローラー受止めねじ(A)	SCREW (A) SM1/4X32 L=8
27	1931	*	*	*	1	ローラー	ROLLER (RUBBER)
28	1786	*	*	*	2	ローラ止めねじ	SCREW SM15/64X28 L=12
29	1926	*	*	*	1	ジョイントゴムカバー	UNIVERSAL JOINT RUBBER COVER
30	1907	*	*	*	1	ローラー軸	ROLLER SHAFT
31	1927	*	*	*	1	ユニバーサルジョイント	UNIVERSAL JOINT
32	18826	*	*	*	2	スプリングピン	SPRING TYPE PIN
33	1929C	*	*	*	1	スプライン継手(組)	SPLINE CONNECTION COMPLETE
34	1930	*	*	*	1	スプライン継手軸	SPLINE CONNECTION SHAFT
35	1929	*	*	*	1	スプライン継手	SPLINE CONNECTION
36	18826	*	*	*	1	スプリングピン	SPRING TYPE PIN
37	1916	*	*	*	1	ベッド上板	ROLLER BED PLATE
38	8111	*	*	*	2	ベッド上板止めねじ	SCREW SM1/8X44 L=1.8