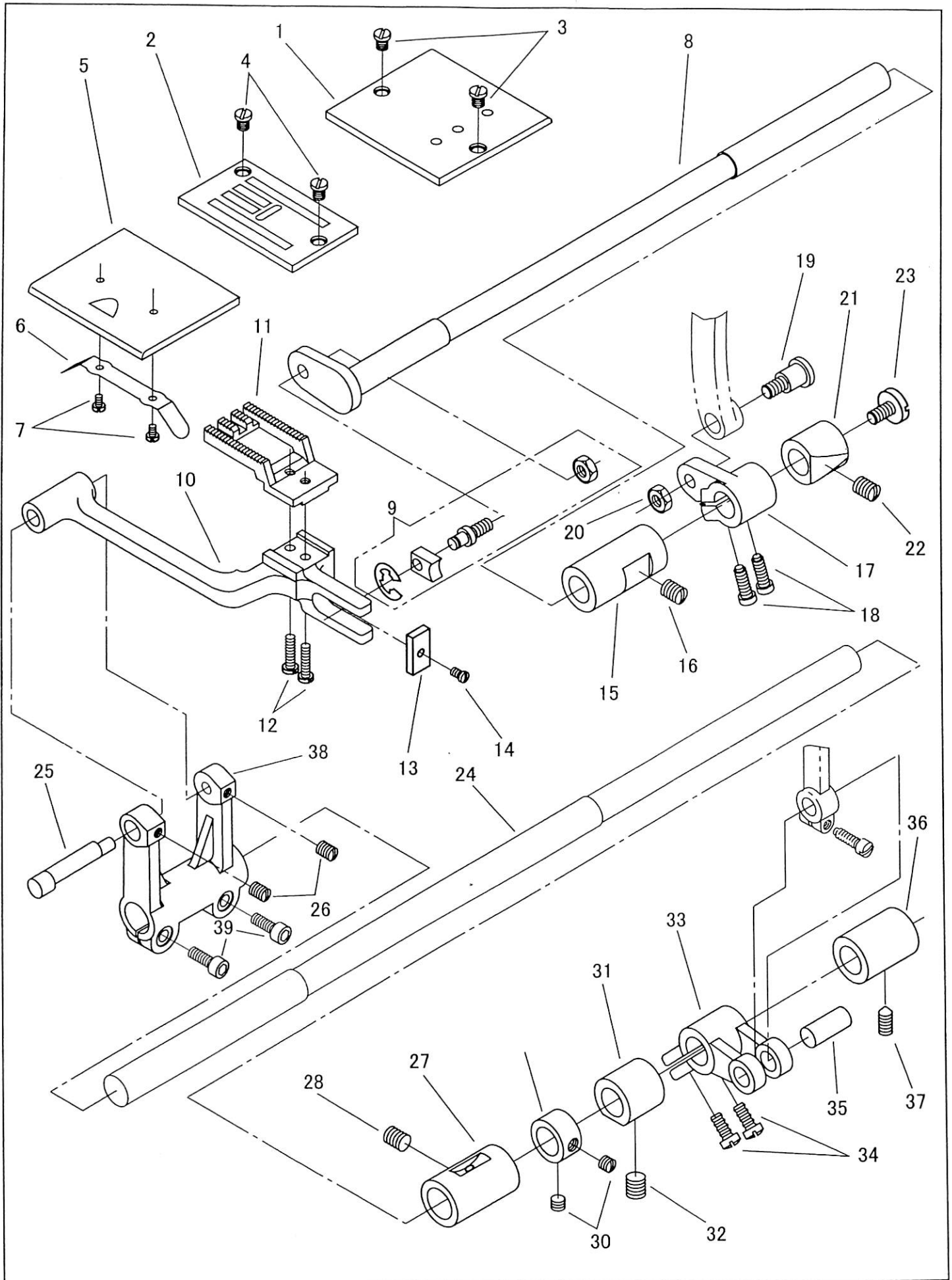


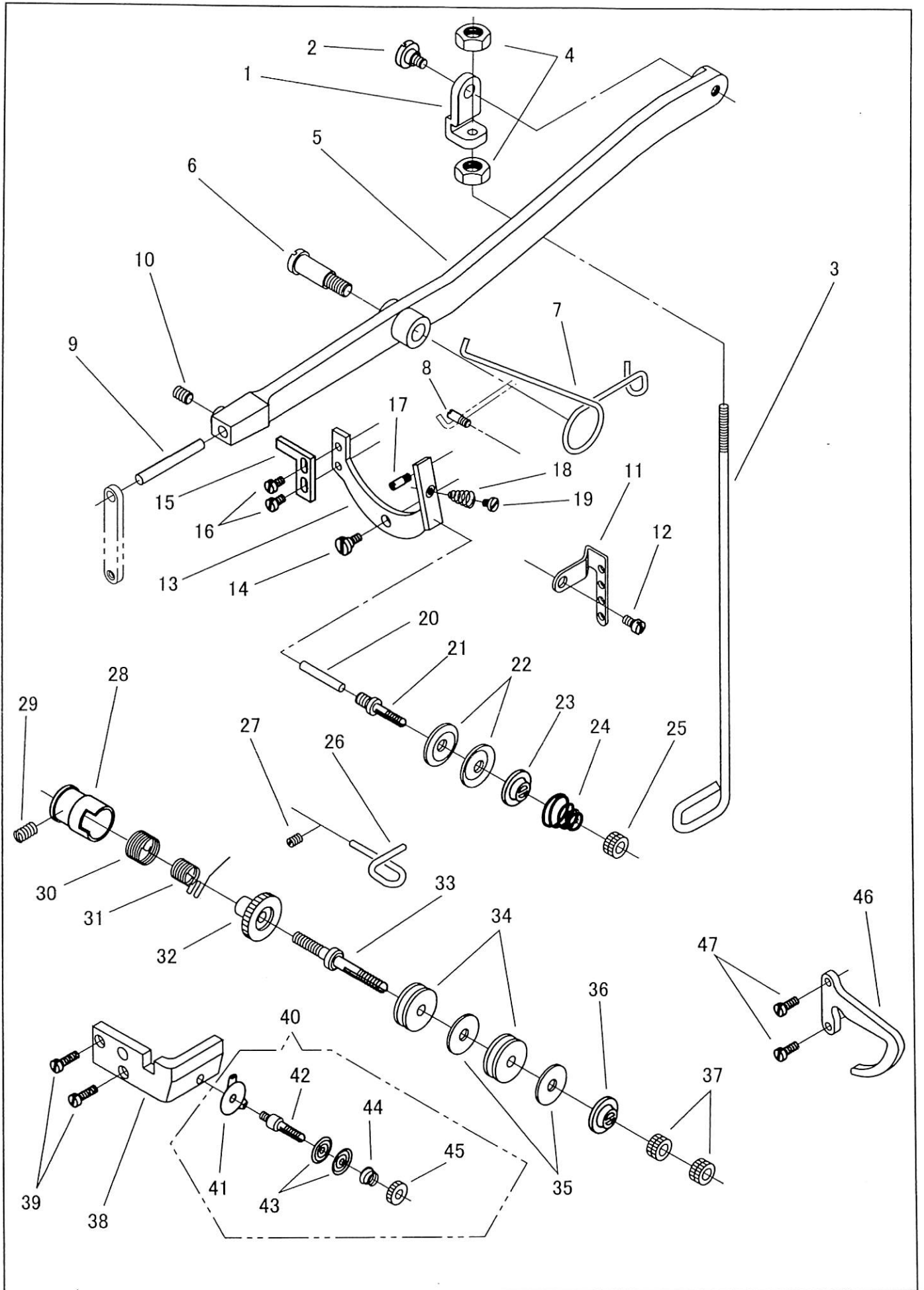
針板、送り機構/THROAT PLATE, FEED MECHANISM



針板、送り機構/THROAT PLATE, FEED MECHANISM

No.	部品番号 PARTS NO.	6B	6B-3	6B-4	個数 QTY	品名	DESCRIPTION
1	1546	*	*	*	1	角板(右)	BED SLIDE (RIGHT)
2	1982	*	*	*	1	針板(4列)	THROAT PLATE (4 ROW)
3	1860	*	*	*	2	角板(右)止めねじ	SCREW SM3/16X28 L=6
4	1860	*	*	*	2	針板止めねじ	SCREW SM3/16X28 L=6
5	1545	*	*	*	1	角板(左)	BED SLIDE (LEFT)
6	1384	*	*	*	1	角板裏ばね	BED SLIDE SPRING
7	8031	*	*	*	2	角板裏ばね止めねじ	SCREW SM3/32X56 L=4
8	1512	*	*	*	1	上下送り軸	FEED LIFTING ROCK SHAFT
9	6007	*	*	*	1	角玉(ナット付)組	SLIDE BLOCK COMPLETE
10	1863	*	*	*	1	送り土台	FEED BAR
11	1862	*	*	*	1	送り歯(四列・千鳥)	FEED DOG (4 ROW)
12	1864	*	*	*	2	送り歯止めねじ	SCREW SM9/64X40 L=12
13	10596	*	*	*	1	送り土台フェルト	OIL FELT
14	8031	*	*	*	1	送り土台フェルト止めねじ	SCREW SM3/32X56 L=4
15	1374	*	*	*	1	上下送り軸メタル(前)	FEED LIFTING ROCK SHAFT BUSHING (FRONT)
16	6042	*	*	*	2	上下送り軸メタル(前)止めねじ	SCREW SM5/16X24 L=9
17	1511	*	*	*	1	上下送り軸クランク	FEED LIFTING ROCK SHAFT CRANK
18	6029	*	*	*	2	上下送り軸クランク締めねじ	SCREW SM3/16X28
19	1360	*	*	*	1	上下送り軸クランク段ねじ	SCREW SM9/32X28
20	8105	*	*	*	1	上下送り軸クランク段ねじナット	NUT SM9/32X28
21	1375	*	*	*	1	上下送り軸メタル(後)	FEED LIFTING ROCK SHAFT BUSHING (BACK)
22	6042	*	*	*	2	上下送り軸メタル(後)止めねじ	SCREW SM5/16X24 L=9
23	1368	*	*	*	1	上下送り軸振れ止めめじ	SCREW SM1/4X40 L=11
24	1948	*	*	*	1	送り軸	FEED ROCK SHAFT
25	1516	*	*	*	1	送り土台ピン	FEED BAR HINGE PIN
26	11176	*	*	*	2	送り土台ピン止めねじ	SCREW SM7/32X32 L=5.5
27	1514	*	*	*	1	送り軸メタル(前)	FEED ROCK SHAFT BUSHING (FRONT)
28	1327	*	*	*	1	送り軸メタル(前)止めねじ	SCREW SM5/16X24 L=13
29	10593	*	*	*	1	送り軸カラー	ROCK SHAFT STOP COLLAR
30	10764	*	*	*	2	送り軸カラー止めねじ	SCREW 6.75X24 L=4.5
31	1375	*	*	*	1	送り軸メタル(中)	FEED ROCK SHAFT BUSHING (MIDDLE)
32	1327	*	*	*	1	送り軸メタル(中)止めねじ	SCREW SM5/16X24 L=13
33	1734	*	*	*	1	送り軸クランク	FEED ROCK SHAFT CRANK
34	1365	*	*	*	2	送り軸クランク締めねじ	SCREW SM15/64X28 L=16
35	1736	*	*	*	1	立ロッド(下)ピン	PIN
36	1367	*	*	*	1	送り軸メタル(後)	FEED ROCK SHAFT BUSHING (REAR)
37	1327	*	*	*	1	送り軸メタル(後)止めねじ	SCREW SM5/16X24 L=13
38	1947	*	*	*	1	送り軸腕	FEED ROCK SHAFT ARM
39	18065	*	*	*	2	送り軸腕止めねじ	SCREW M5X0.8 L=14

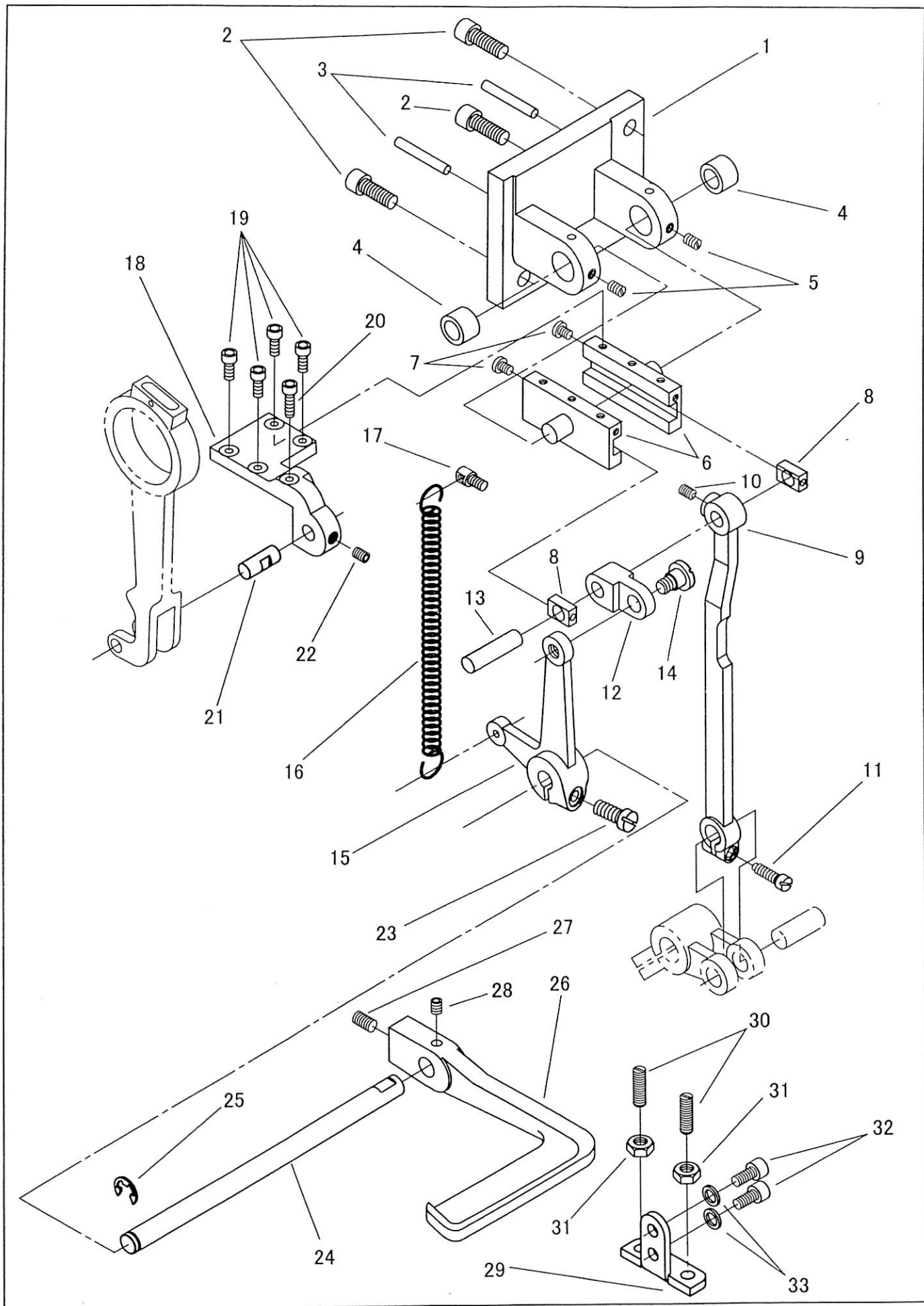
糸調子、弓/THREAD TENSION, FOOT LIFTING LEVER



糸調子、弓/THREAD TENSION, FOOT LIFTING LEVER

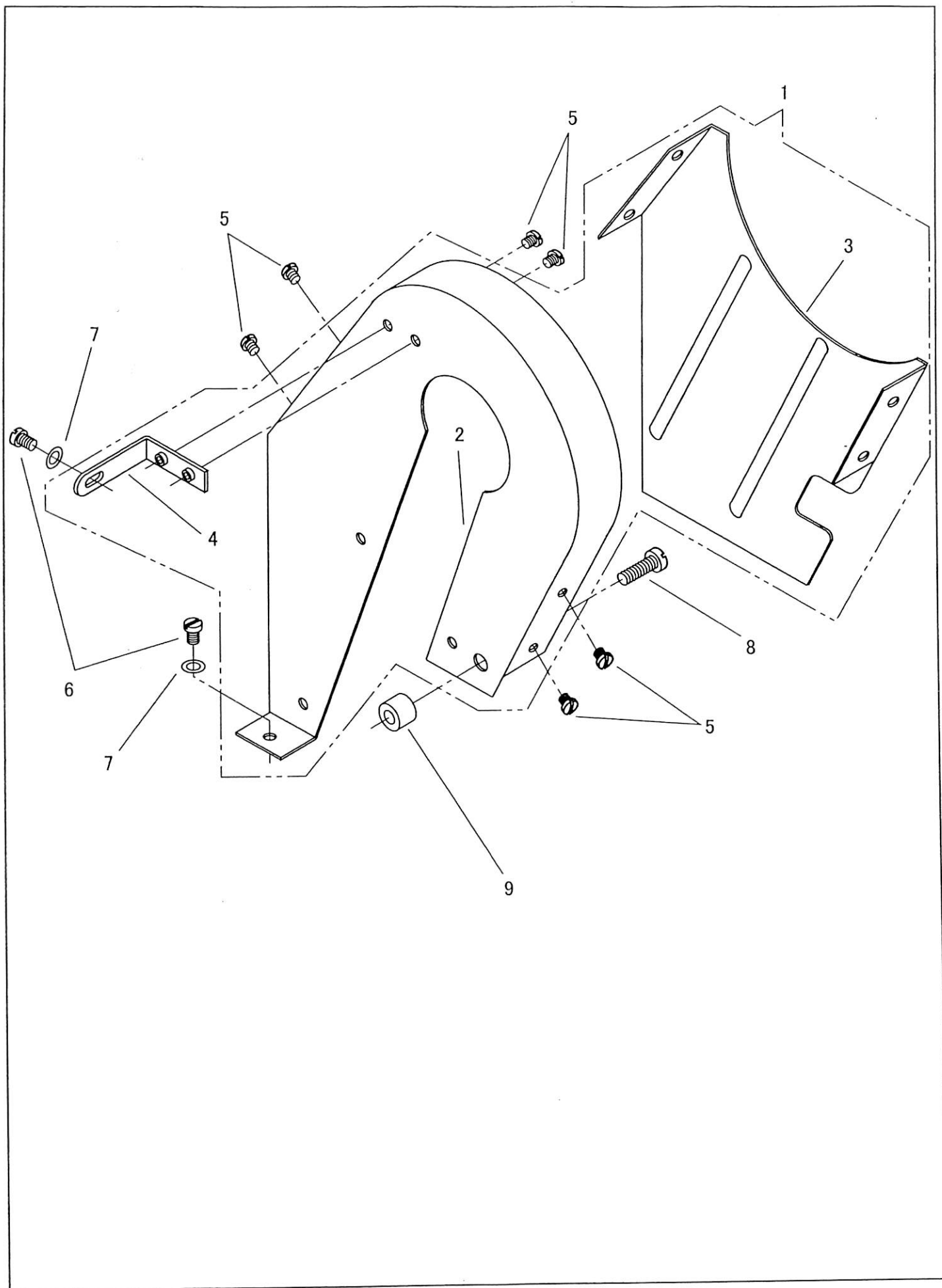
No.	部品番号 PARTS NO.	6B	6B-3	6B-4	個数 QTY	品名	DESCRIPTION
1	6359-A	*	*	*	1	吊り棒だるま	FOOT LIFTING LEVER CONNECTING ROD JOINT
2	6384	*	*	*	1	吊り棒だるま段ねじ	SCREW SM15/64X28
3	1433	*	*	*	1	吊り棒	FOOT LIFTING LEVER CONNECTING ROD
4	6360	*	*	*	2	吊り棒ナット	NUT SM3/16X32
5	1431	*	*	*	1	弓	FOOT LIFTING LEVER
6	8086-01	*	*	*	1	弓止めねじ(黒)	SCREW SM5/16X24
7	1432	*	*	*	1	弓ばね	FOOT LIFTING LEVER SPRING
8	8050	*	*	*	1	弓ばね受ねじ	SCREW SM9/64X40
9	2068	*	*	*	1	弓先棒	FOOT LIFTING LEVER PIN
10	8009	*	*	*	1	弓先棒止めねじ	SCREW SM15/64X28 L=7.5
11	1895	*	*	*	1	糸掛(A)	THREAD GUIDE (A)
12	20048	*	*	*	1	糸掛(A)止めねじ	SCREW SM7/32X32
13	1852	*	*	*	1	皿浮かし	TENSION RELEASE LEVER
14	10704	*	*	*	1	皿浮かし段ねじ	SCREW SM3/16X28
15	1562	*	*	*	1	皿浮かし補助	THREAD RELEASE LEVER SUPPORT
16	3052	*	*	*	2	皿うかし補助止めねじ	SCREW SM9/64X40 L=4.5
17	8050	*	*	*	1	皿浮かしストップピンねじ	SCREW SM9/64X40
18	1413	*	*	*	1	皿浮かしスプリング	SPRING
19	8111	*	*	*	1	皿浮かしスプリング止めねじ	SCREW SM1/8X44 L=1.8
20	1853	*	*	*	1	皿浮かしピン	TENSION RELEASE PIN
21	50262	*	*	*	1	糸調子棒(上)	TENSION SCREW STUD (UPPER)
22	8077	*	*	*	2	糸調子皿(上)	TENSION DISC (UPPER)
23	3071	*	*	*	1	丸一皿	TENSION RELEASE WASHER
24	8078	*	*	*	1	渦巻ばね	SPIRAL SPRING
25	8079	*	*	*	1	ローレットナット	TENSION THUMB NUT
26	1778	*	*	*	1	糸掛(B)	THREAD GUIDE (B)
27	2067	*	*	*	1	糸掛(B)止めねじ	SCREW SM11/64X40 L=6
28	1414	*	*	*	1	糸調子臼	THREAD TAKE-UP SPRING REGULATOR
29	6383	*	*	*	1	糸調子臼止めねじ	SCREW SM15/64X28 L=10
30	1417	*	*	*	1	補助スプリング	REGULATING SPRING
31	1542	*	*	*	1	糸取りスプリング	THREAD TAKE-UP SPRING
32	1418	*	*	*	1	スプリング調節	THREAD TAKE-UP SPRING ADJUSTING SLEEVE
33	1415	*	*	*	1	糸調子棒(下)	TENSION SCREW STUD (LOWER)
34	1543	*	*	*	2	糸調子皿(下)	TENSION DISC (LOWER)
35	35164	*	*	*	2	糸調子皿皮	TENSION DISC LEATHER
36	3071	*	*	*	1	丸一皿	TENSION RELEASE WASHER
37	8079	*	*	*	2	ローレットナット	TENSION THUMB NUT
38	1823	*	*	*	1	針棒土台振れ止板	NEEDLE BAR ROCK FRAME GUIDE
39	11073	*	*	*	2	針棒土台振れ止め板止めねじ	SCREW SM11/64X32 L=11
40	20223C	*	*	*	1	補助糸調子組	AUXILIARY TENSION REGULATOR COMPLETE
41	38014	*	*	*	1	補助糸調子糸掛	AUXILIARY TENSION REGULATOR THREAD GUIDE
42	20223	*	*	*	1	補助糸調子棒	AUXILIARY TENSION SCREW STUD
43	20224	*	*	*	2	補助糸調子皿	AUXILIARY TENSION DISC
44	20226-01	*	*	*	1	渦巻スプリング	AUXILIARY TENSION REGULATOR SPIRAL SPRING
45	20225	*	*	*	1	補助糸調子ナット	AUXILIARY TENSION THUMB NUT
46	1854	*	*	*	1	糸掛(C)	THREAD GUIDE (C)
47	8040	*	*	*	2	糸掛(C)止めねじ	SCREW SM9/64X40

返し機構/FEED REVERSING MECHANISM



返し機構/FEED REVERSING MECHANISM

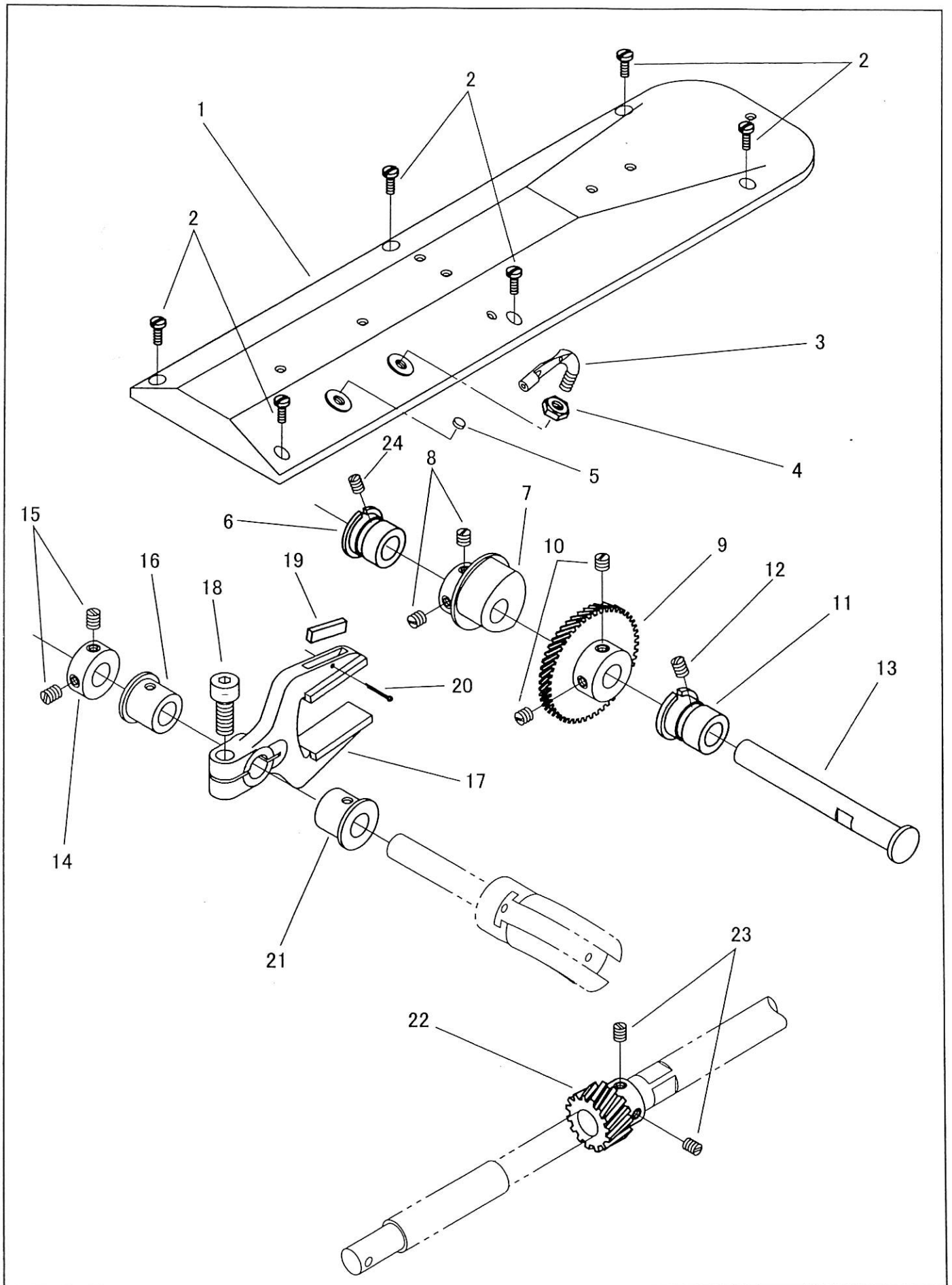
No.	部品番号 PARTS NO.	6B	6B-3	6B-4	個数 QTY	品名	DESCRIPTION
1	1723	*	*	*	1	案内レール土台	SLIDE BLOCK GUIDE BASE
2	35034	*	*	*	3	案内レール土台止めねじ	SCREW M6X1
3	8023-A	*	*	*	2	案内レール土台ノックピン	TAPER PIN (3.5 X 25)
4	20105-A	*	*	*	2	ベアリング	BEARING
5	2067	*	*	*	2	案内レールベアリング止めねじ	SCREW SM11/64X40 L=6
6	1730	*	*	*	2	案内レール	SLIDE BLOCK GUIDE
7	4094	*	*	*	2	角玉ストッパー止めねじ	SCREW M4X0.7 L=5
8	34012	*	*	*	2	バック角玉	FEED REVERSING SLIDE BLOCK
9	1733	*	*	*	1	立ロッド(下)	FEED ROCK SHAFT CONNECTING ROD (LOWER)
10	27170	*	*	*	1	角玉ピン止めねじ	SCREW M5X0.8 L=6
11	6029	*	*	*	1	立ロッド(下)締めねじ	SCREW SM3/16X28
12	1769	*	*	*	1	バックリンク	FEED REVERSING CONNECTING LINK
13	1732	*	*	*	1	角玉ピン	CONNECTION PIN
14	1770	*	*	*	1	バックリンク段ねじ	HINGE SCREW 15/64X28
15	1768	*	*	*	1	バック駆動連結	FEED REVERSING LEVER SHAFT CRANK
16	1771	*	*	*	1	バックスプリング	FEED REVERSING LEVER SPRING
17	1772	*	*	*	1	バックスプリング掛	FEED REVERSING LEVER SPRING HOOK
18	1729	*	*	*	1	案内レール押え板	SLIDE BLOCK GUIDE PLATE
19	31092	*	*	*	4	案内レール押え板締めねじ(短)	SCREW M4X0.7
20	29056	*	*	*	1	案内レール押え板締めねじ(長)	SCREW M4X0.7
21	1728	*	*	*	1	立ロッド(上)ピン	PIN
22	27170	*	*	*	1	立ロッド(上)ピン止めねじ	SCREW M5X0.8 L=6
23	1774	*	*	*	1	バック駆動連結締めねじ	SCREW SM3/16X28 L=13
24	1986	*	*	*	1	バックレバー軸	FEED REVERSING LEVER SHAFT
25	11426	*	*	*	1	バックレバー軸止め輪	RETAINING RING: E TYPE
26	1987	*	*	*	1	バックレバー	FEED REVERSING LEVER
27	28043	*	*	*	1	バックレバー止めねじ(B)	SCREW M6X1 L=10
28	27170	*	*	*	1	バックレバー止めねじ(A)	SCREW M5X0.8 L=6
29	1988	*	*	*	1	バックレバーストッパ	FEED REVERSING LEVER STOPPER
30	10576	*	*	*	2	バックレバーストッパねじ	SCREW SM15/64X28 L=21
31	50409	*	*	*	2	バックレバーストッパナット	NUT SM15/64X28
32	30066	*	*	*	2	バックレバーストッパ止めねじ	SCREW M5X0.8
33	90625	*	*	*	2	バックレバーストッパ止めねじワッシャー	WASHER



ベルトガード/BELT GUARD

No.	部品番号 PARTS NO.	6B	6B-3	6B-4	個数 QTY	品名	DESCRIPTION
1	1995C	*	*	*	1	ベルトガード(組)	BELT GUARD COMPLETE
2	1995	*	*	*	1	ベルトガード	BELT GUARD BODY
3	1874	*	*	*	1	ベルトガード横カバー	BELT GUARD SIDE COVER
4	1875	*	*	*	1	ベルトガード取付板	BELT GUARD STAY
5	6339	*	*	*	6	ベルトガード止めねじ	SCREW SM1/8X44 L=4
6	20276	*	*	*	2	ベルトガード取付ねじ(小)	SCREW SM3/16X30 L=7
7	16287	*	*	*	2	ベルトガード取付ねじワッシャー	WASHER
8	37304	*	*	*	1	ベルトガード取付ねじ(大)	SCREW M6X1 L=20
9	37301	*	*	*	1	ベルトガードカラー	BELT GUARD COLLAR

針振りギヤー、上板/ZIGZAG GEAR, ARM TOP COVER
SKZ-6B



針振りギヤー、上板/ZIGZAG GEAR, ARM TOP COVER
SKZ-6B

No.	部品番号 PARTS NO.	単位	個数 QTY	品名	DESCRIPTION
1	1805	*	1	上板	ARM TOP COVER
2	15007	*	6	上板止めねじ	SCREW SM9/64X40
3	11006	*	1	上板糸掛	ARM TOP COVER THREAD GUIDE
4	13076-02	*	1	上板糸掛ナット	NUT SM7/32X32
5	15038	*	1	上板ゴム栓	FACE PLATE RUBBER
6	1961	*	1	針振りギヤー軸メタル(後)	ZIGZAG SHAFT BUSHING (BACK)
7	1834	*	1	針振りカム	ZIGZAG ECCENTRIC
8	10766	*	2	針振りカム止めねじ	SCREW SM1/4X32 L=7
9	1830	*	1	針振り大ギヤー	ZIGZAG GEAR (LARGE)
10	10766	*	2	針振り大ギヤー止めねじ	SCREW SM1/4X32 L=7
11	1960	*	1	針振りギヤー軸メタル(前)	ZIGZAG SHAFT BUSHING (FRONT)
12	8009	*	1	針振りギヤー軸メタル(前)止めねじ	SCREW SM15/64X28 L=7.5
13	1831	*	1	針振りギヤー軸	ZIGZAG GEAR SHAFT
14	1838	*	1	針振り軸カラー	ZIGZAG ECCENTRIC SHAFT COLLAR
15	10766	*	2	針振り軸カラー止めねじ	SCREW SM1/4X32 L=7
16	1833	*	1	針振り軸メタル(後)	ZIGZAG ECCENTRIC SHAFT BUSHING (BACK)
17	1835	*	1	針振り二又	ZIGZAG ECCENTRIC FORK
18	27181	*	1	針振り二又締めねじ	SCREW M8X1.25
19	17026	*	1	針振り二又フェルト	OIL FELT
20	10620	*	1	フェルト止め割りピン	COTTER PIN
21	1833	*	1	針振り軸メタル(前)	ZIGZAG ECCENTRIC SHAFT BUSHING (FRONT)
22	1829	*	1	針振り小ギヤー	ZIGZAG GEAR (SMALL)
23	10766	*	2	針振り小ギヤー止めねじ	SCREW SM1/4X32 L=7
24	2067	*	1	針振りギヤー軸メタル(後)止めねじ	SCREW SM11/64X40 L=6