

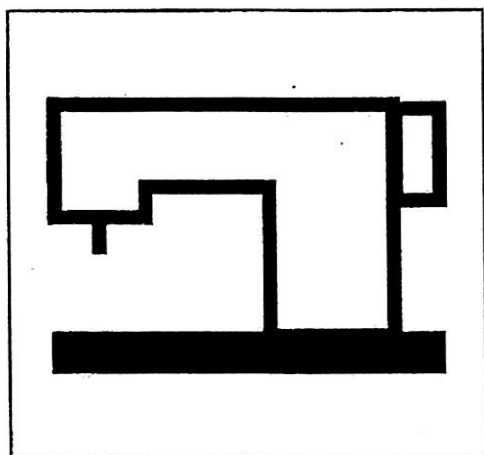
# SEIKO

パーツリスト  
PARTS LIST

SKZ-6

SKZ-6-3

SKZ-6-4

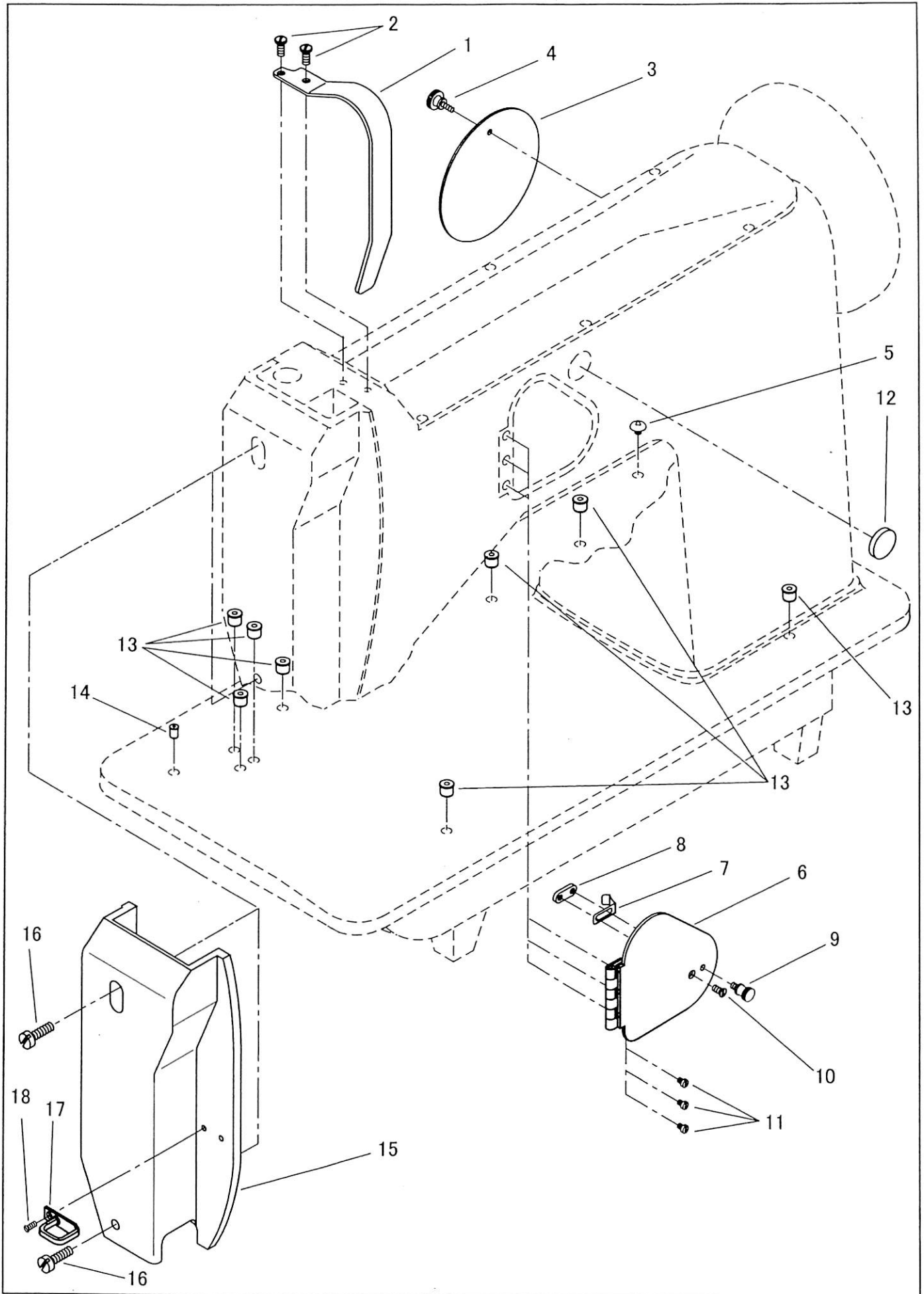


SEIKO SEWING MACHINE CO., LTD.

目次  
CONTENTS

	Page
面板、天秤カバー FACE PLATE, THREAD TAKE-UP LEVER COVER	1, 2
プーリー、上軸 PULLEY, ARM SHAFT	3, 4
立軸、かま ARM SHAFT (UPRIGHT), ROTATING HOOK	5, 6
押え棒、針棒、天秤 PRESSER BAR, NEEDLE BAR, THREAD TAKE-UP LEVER	7, 8
針板、送り機構 THROAT PLATE, FEED MECHANISM	9, 10
糸調子、弓 THREAD TENSION, FOOT LIFTING LEVER	11, 12
ベルトガード BELT GUARD	13, 14
針振りギヤー、上板 ZIGZAG GEAR, ARM TOP COVER SKZ-6	15, 16
針振りギヤー、上板 ZIGZAG GEAR, ARM TOP COVER SKZ-6-3, SKZ-6-4	17, 18
付属品1 ACCESSORIES 1	19, 20
付属品2 ACCESSORIES 2	21, 22
別売品 OPTION	23, 24
ゲージ表 TABLE OF GAUGE PARTS	25

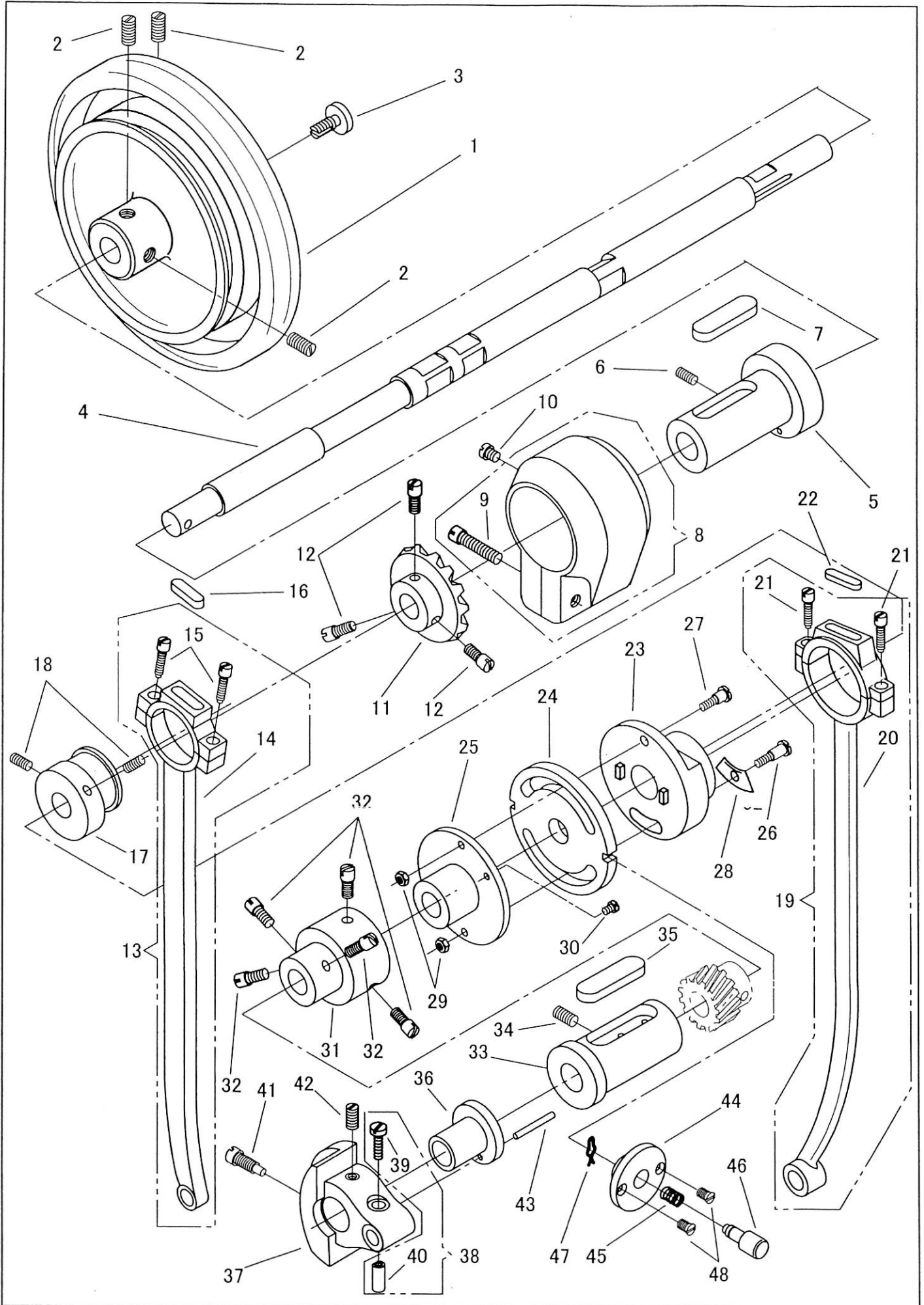
面板、天秤カバー / FACE PLATE, THREAD TAKE-UP LEVER COVER



面板、天秤カバー/FACE PLATE, THREAD TAKE-UP LEVER COVER

No.	部品番号 PARTS NO.	6	6-3	6-4	個数 QTY	品名	DESCRIPTION
1	1997	*	*	*	1	天秤カバー	THREAD TAKE-UP LEVER COVER
2	15007	*	*	*	2	天秤カバー止めねじ	SCREW SM9/64X40
3	8094	*	*	*	1	アーム側面カバー	ARM SIDE COVER
4	8093	*	*	*	1	アーム側面カバー止めねじ	SCREW SM9/64X40
5	30046	*	*	*	1	アース線止めねじ	SCREW M4X0.7
6	1849	*	*	*	1	針振り調節開閉板(組)	ZIGZAG ADJUSTER COVER COMPLETE
7	1850	*	*	*	1	針振り調節開閉板ばね	ZIGZAG ADJUSTER COVER SPRING
8	1851	*	*	*	1	針振り調節開閉板ばね受	SPRING STOP
9	10699	*	*	*	1	針振り開閉板つまみ	THUMB SCREW 3.4X36
10	13023	*	*	*	1	針振り調節開閉板ばね止めねじ	SCREW 3.4X36
11	15039	*	*	*	3	針振り調節開閉板止めねじ	SCREW FOR 15036
12	1803	*	*	*	1	アームゴム栓	ARM RUBBER PLUG
13	10794	*	*	*	8	玉入カップ(3/8)	BALL TYPE OIL CUP (3/8)
14	10721	*	*	*	1	玉入カップ(1/4)	BALL TYPE OIL CUP (1/4)
15	1806	*	*	*	1	面板	FACE PLATE
16	1427	*	*	*	2	面板止めねじ	SCREW SM15/64X28 L=19.5
17	10682	*	*	*	1	面板糸掛	FACE PLATE THREAD GUIDE
18	10685	*	*	*	1	面板糸掛止めねじ	SCREW 3.4X36

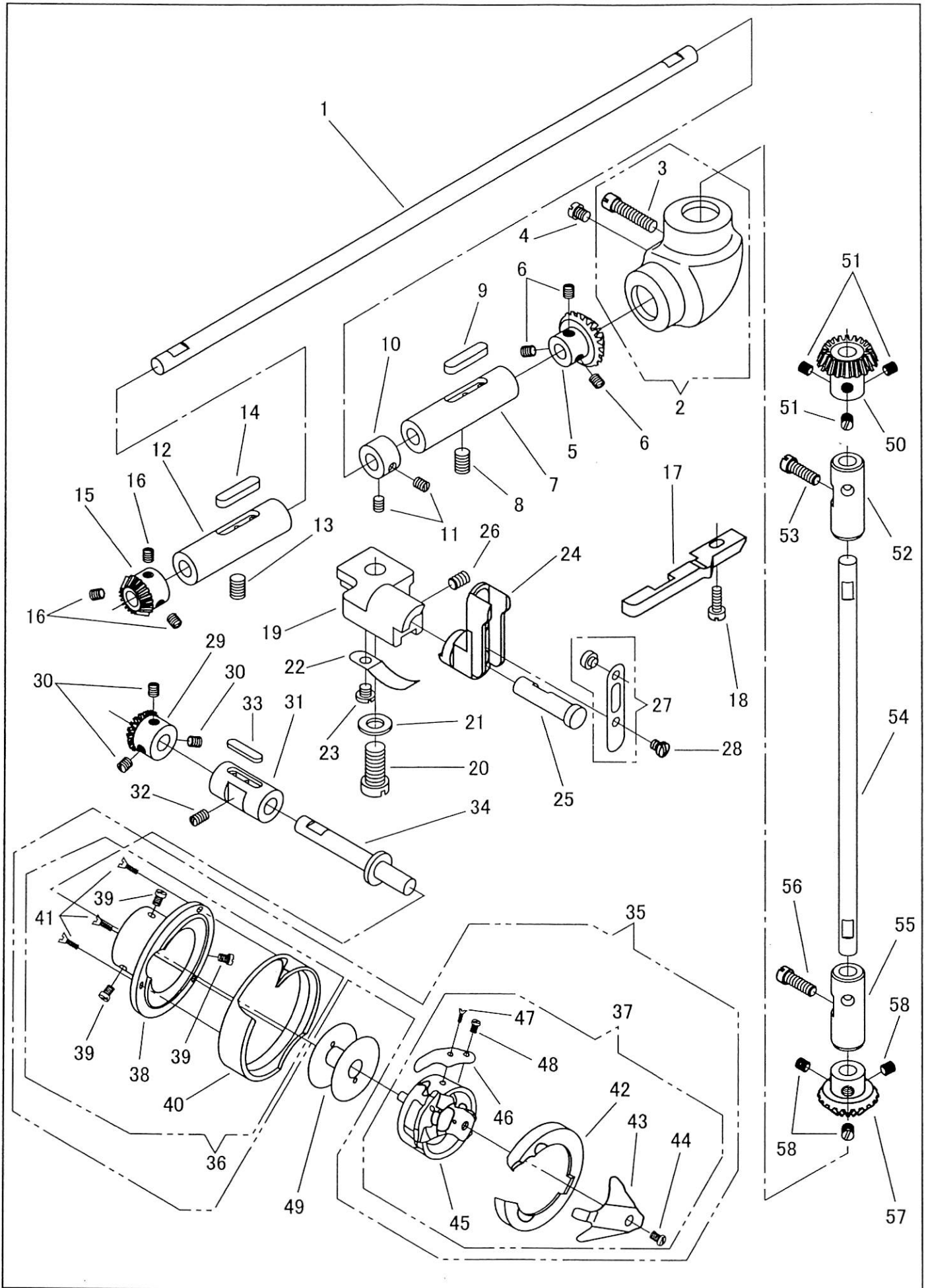
プーリー、上軸/PULLEY, ARM SHAFT



プーリー、上軸/PULLEY, ARM SHAFT

No.	部品番号 PARTS NO.	6	6-3	6-4	個数 QTY	品名	DESCRIPTION
1	1448-A	*	*	*	1	プーリー	PULLEY
2	1327	*	*	*	3	プーリー止めねじ	SCREW SM5/16X24 L=13
3	6047	*	*	*	1	プーリー押しねじ	SCREW SM5/16X24
4	1807	*	*	*	1	上軸	ARM SHAFT (HORIZONTAL)
5	1810	*	*	*	1	上軸メタル(後)パイプ付	ARM SHAFT (HORIZONTAL) BUSHING WITH PIPE (BACK)
6	6383	*	*	*	1	上軸メタル(後)止めねじ	SCREW SM15/64X28 L=10
7	1325	*	*	*	1	上軸メタル(後)フェルト	ARM SHAFT BUSHING FELT
8	1330	*	*	*	1	大ギヤカバーねじ付	ARM SHAFT GEAR COVER WITH SCREW
9	1331	*	*	*	1	大ギヤカバー止めねじ	SCREW SM9/32X20 L=24.5
10	1454	*	*	*	1	ギヤカバー油栓	OIL CAP
11	1328	*	*	*	1	大ギヤ	ARM SHAFT GEAR (LARGE)
12	1329	*	*	*	3	大ギヤ止めねじ	SCREW SM1/4X40 L=10
13	1509C	*	*	*	1	上下送りロッド(組)	FEED LIFTING ROCK SHAFT CONNECTING ROD COMPLETE
14	1509	*	*	*	1	上下送りロッド	FEED LIFTING ROCK SHAFT CONNECTING ROD
15	6029	*	*	*	2	上下送りロッド締めねじ	SCREW SM3/16X28
16	1452	*	*	*	1	上下送りロッドフェルト	OIL FELT
17	1507	*	*	*	1	上下送りカム	FEED LIFTING ECCENTRIC
18	6383	*	*	*	2	上下送りカム止めねじ	SCREW SM15/64X28 L=10
19	1358C	*	*	*	1	送りロッド(組)	FEED ROCK SHAFT CONNECTING ROD COMPLETE
20	1358	*	*	*	1	送りロッド	FEED ROCK SHAFT CONNECTING ROD
21	6029	*	*	*	2	送りロッド締めねじ	SCREW SM3/16X28
22	10723	*	*	*	1	送りロッドフェルト	OIL FELT
23	1506	*	*	*	1	送りカム	FEED ECCENTRIC
24	1847	*	*	*	1	送り調節カム	FEED ECCENTRIC ADJUSTING DISC
25	1353	*	*	*	1	カム土台	FEED ECCENTRIC ADJUSTING FLANGE
26	1354	*	*	*	1	カム段ねじ(A)	SCREW (A) SM3/16X32
27	1355	*	*	*	1	カム段ねじ(B)	SCREW (B) SM3/16X33
28	1356	*	*	*	1	扇ばね	FEED ECCENTRIC FRICTION SPRING WASHER
29	6360	*	*	*	2	カム段ねじナット	NUT SM3/16X32
30	3052	*	*	*	1	送り調節カムストッパー	SCREW SM9/64X40 L=4.5
31	1357	*	*	*	1	カム土台ケース	FEED ECCENTRIC ADJUSTING FLANGE COUPLING
32	1329	*	*	*	5	カム土台ケース止めねじ	SCREW SM1/4X40 L=10
33	1322	*	*	*	1	上軸メタル(前)	ARM SHAFT BUSHING (FRONT)
34	1309	*	*	*	1	上軸メタル(前)止めねじ	SCREW SM9/32X28 L=11
35	1325	*	*	*	1	上軸メタル(前)フェルト	ARM SHAFT BUSHING FELT
36	1809	*	*	*	1	針棒クランクメタル	NEEDLE BAR CRANK BUSHING
37	1808	*	*	*	1	針棒クランク	NEEDLE BAR CRANK
38	6322C	*	*	*	1	九十度パイプ(組)	THREAD TAKE-UP CRANK PIPE COMPLETE
39	6323	*	*	*	1	九十度パイプねじ	SCREW SM3/16X32 L=14.5
40	6322	*	*	*	1	九十度パイプ	THREAD TAKE-UP CRANK PIPE
41	8004	*	*	*	1	針棒クランク止めねじ(大)	SCREW SM9/32X28
42	1309	*	*	*	1	針棒クランク止めねじ(小)	SCREW SM9/32X28 L=11
43	8023-A	*	*	*	1	針棒クランクメタルノックピン	TAPER PIN (3.5 X 25)
44	1848	*	*	*	1	押しボタン台	REGULATING STUD SOCKET
45	20213	*	*	*	1	押しボタンスプリング	FEED REGULATING PUSH BUTTON SPRING
46	20211	*	*	*	1	押しボタン	FEED REGULATING PUSH BUTTON
47	10674	*	*	*	1	押しボタン止割ピン	COTTER PIN
48	17093-02	*	*	*	2	押しボタン台止めねじ	SCREW SM9/64X40

立軸、かま / ARM SHAFT (UPRIGHT), ROTATING HOOK

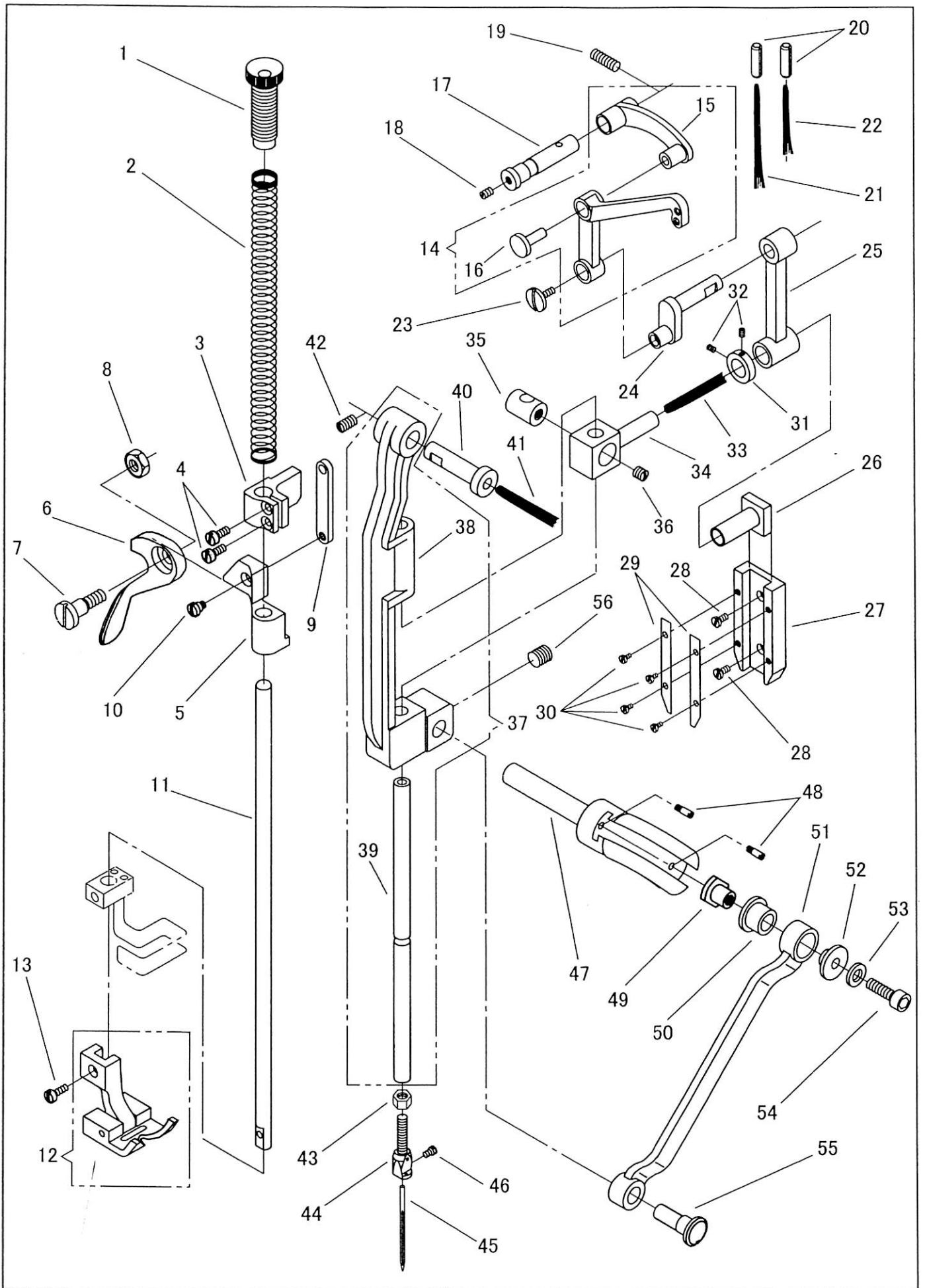


## 立軸、かま/ARM SHAFT (UPRIGHT), ROTATING HOOK

No.	部品番号 PARTS NO.	G	G-3	G-4	個数 QTY	品名	DESCRIPTION
1	1532	*	*	*	1	下軸	LOWER SHAFT
2	1337	*	*	*	1	下軸ギヤーカバーねじ付	LOWER SHAFT GEAR COVER WITH SCREW
3	1331	*	*	*	1	下軸ギヤーカバー止めねじ	SCREW SM9/32X20 L=24.5
4	1454	*	*	*	1	ギヤーカバー油栓	OIL CAP
5	1336	*	*	*	1	下軸ギヤー(後)	LOWER SHAFT GEAR (BACK)
6	10828	*	*	*	3	下軸ギヤー(後)止めねじ	SCREW SM1/4X40 L=5
7	1340	*	*	*	1	下軸メタル(後)	H/SHAFT BUSHING (REAR)
8	6042	*	*	*	1	下軸メタル(後)止めねじ	SCREW SM5/16X24 L=9
9	17026	*	*	*	1	下軸メタル(後)フェルト	OIL FELT
10	1342	*	*	*	1	下軸カラー	LOWER SHAFT COLLAR
11	8097	*	*	*	2	下軸カラー止めねじ	SCREW SM15/64X28 L=5
12	1548	*	*	*	1	下軸メタル(前)	LOWER SHAFT BUSHING (FRONT)
13	1327	*	*	*	1	下軸メタル(前)止めねじ	SCREW SM5/16X24 L=13
14	17026	*	*	*	1	下軸メタル(前)フェルト	OIL FELT
15	1531	*	*	*	1	下軸ギヤー(前)	LOWER SHAFT GEAR (FRONT)
16	10828	*	*	*	3	下軸ギヤー(前)止めねじ	SCREW SM1/4X40 L=5
17	1856	*	*	*	1	かま受	HOOK RETAINER
18	6025	*	*	*	1	かま受止めねじ	SCREW SM11/64X40 L=12
19	1528	*	*	*	1	かま押え土台	HOOK RETAINER BRACKET
20	1346	*	*	*	1	かま押え土台止めねじ	SCREW SM5/16X28 L=19
21	0058	*	*	*	1	かま押え土台止めねじワッシャー	WASHER
22	1349	*	*	*	1	かま押え土台板ばね	POSITION SPRING
23	8064	*	*	*	1	かま押え土台板ばね止めねじ	SCREW SM11/64X40 L=4
24	1347	*	*	*	1	かま押え	BOBBIN CASE RETAINER
25	1348	*	*	*	1	かま押えピン	HINGE STUD
26	8009	*	*	*	1	かま押えピン止めねじ	SCREW SM15/64X28 L=7.5
27	1350	*	*	*	1	ピン付板ばね	RETAINER SPRING WITH PIN
28	3052	*	*	*	1	ピン付板ばね止めねじ	SCREW SM9/64X40 L=4.5
29	1531	*	*	*	1	かま軸ギヤー	HOOK SHAFT GEAR
30	10828	*	*	*	3	かま軸ギヤー止めねじ	SCREW SM1/4X40 L=5
31	1530	*	*	*	1	かま軸メタル	HOOK SHAFT BUSHING
32	8009	*	*	*	1	かま軸メタル止めねじ	SCREW SM15/64X28 L=7.5
33	17026	*	*	*	1	カマ軸メタルフェルト	OIL FELT
34	1529	*	*	*	1	かま軸	HOOK SHAFT
35	1855	*	*	*	1	かま(組)	ROTATING HOOK AND BOBBIN CASE COMPLETE
36	1855-3C	*	*	*	1	外かま(組)	ROTATING HOOK COMPLETE
37	1855-8C	*	*	*	1	内かま(組)	BOBBIN CASE COMPLETE
38	1855-01	*	*	*	1	外かま土台	ROTATING HOOK BASE
39	1855-02	*	*	*	3	外かま土台止めねじ	SCREW
40	1855-03	*	*	*	1	外かま	ROTATING HOOK
41	1855-04	*	*	*	3	外かま止めねじ	SCREW
42	1855-05	*	*	*	1	内かま押え	BOBBIN CASE HOLDER
43	1855-06	*	*	*	1	内かま押えばね	BOBBIN CASE HOLDER SPRING
44	1855-07	*	*	*	1	内かま押えばね止めねじ	SCREW
45	1855-08	*	*	*	1	内かま	BOBBIN CASE
46	1855-13	*	*	*	1	下糸調子ばね	BOBBIN CASE TENSION SPRING
47	1855-14	*	*	*	1	下糸調子ばね調節ねじ	SCREW
48	1855-15	*	*	*	1	下糸調子ばね止めねじ	SCREW
49	1441	*	*	*	1	ボビン	BOBBIN
50	1332	*	*	*	1	小ギヤー	ARM SHAFT GEAR (SMALL)
51	10828	*	*	*	3	小ギヤー止めねじ	SCREW SM1/4X40 L=5
52	1334	*	*	*	1	立軸メタル(上)	ARM SHAFT (UPRIGHT) BUSHING (UPPER)
53	1365	*	*	*	1	立軸メタル(上)止めねじ	SCREW SM15/64X28 L=16
54	1333	*	*	*	1	立軸	ARM SHAFT (UPRIGHT)
55	1335	*	*	*	1	立軸メタル(下)	ARM SHAFT (UPRIGHT) BUSHING (LOWER)
56	1365	*	*	*	1	立軸メタル(下)止めねじ	SCREW SM15/64X28 L=16
57	1336	*	*	*	1	立軸ギヤー(下)	ARM SHAFT (UPRIGHT) GEAR (LOWER)
58	10828	*	*	*	3	立軸ギヤー(下)止めねじ	SCREW SM1/4X40 L=5



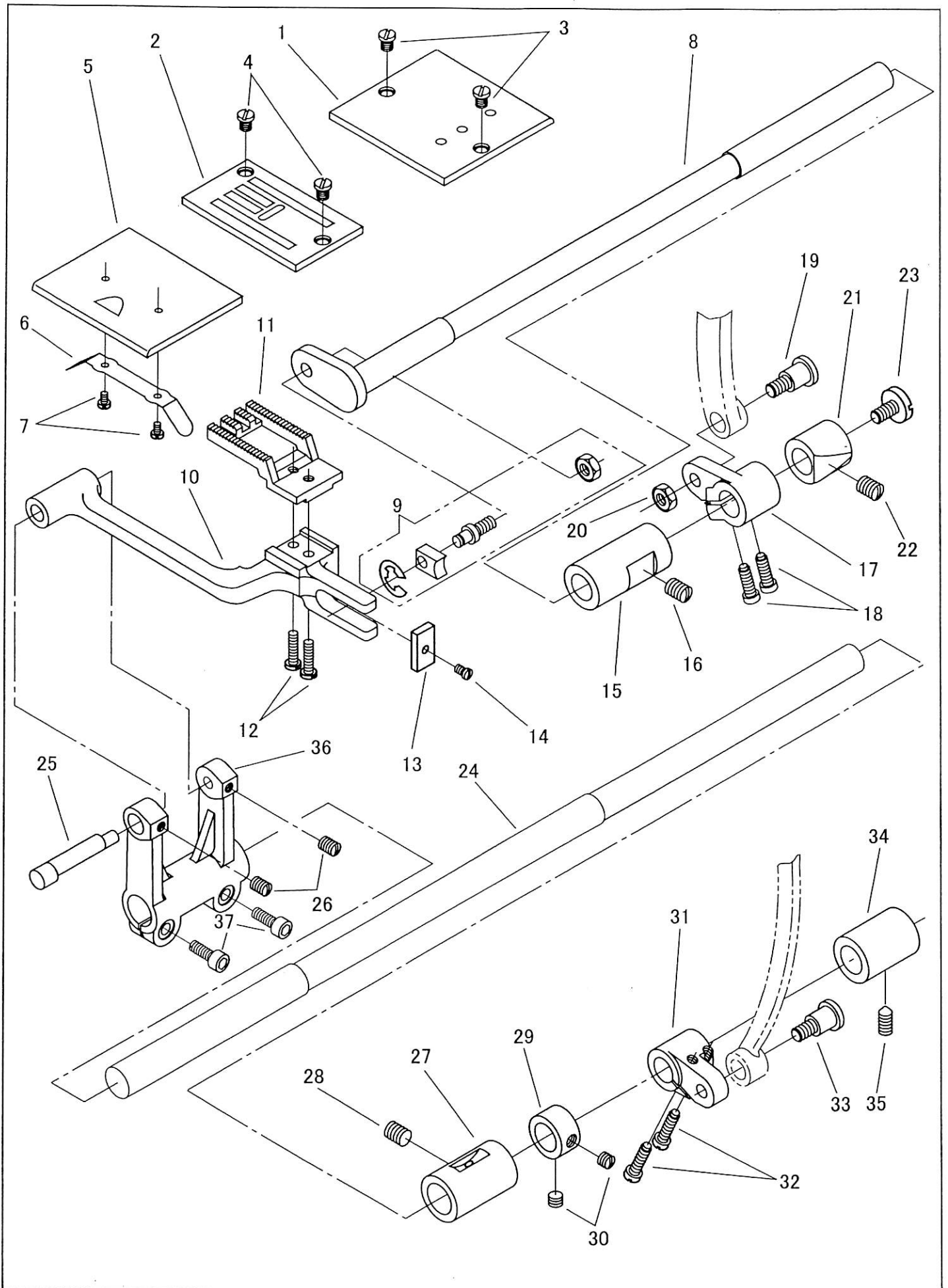
押え棒、針棒、天秤/PRESSER BAR, NEEDLE BAR, THREAD TAKE-UP LEVER



押え棒、針棒、天秤/PRESSER BAR, NEEDLE BAR, THREAD TAKE-UP LEVER

No.	部品番号 PARTS NO.	6	6-3	6-4	個数 QTY	品名	DESCRIPTION
1	1402	*	*	*	1	筒ねじ	PRESSER BAR THUMB SCREW 5/8X28UN
2	1401	*	*	*	1	押え棒スプリング	PRESSER BAR SPRING
3	1538	*	*	*	1	押え棒抱き	PRESSER BAR BRACKET
4	50003	*	*	*	2	押え棒抱き締めねじ	SCREW SM3/16X32 L=10.5
5	1398	*	*	*	1	押え棒通り抱き	PRESSER BAR BRACKET
6	1409	*	*	*	1	押え上げレバー	PRESSER BAR LIFTING LEVER
7	1410	*	*	*	1	押え上げレバー段ねじ	SCREW SM9/32X28
8	8105	*	*	*	1	押え上げレバー段ねじナット	NUT SM9/32X28
9	1399	*	*	*	1	短冊メガネ	LIFTING LEVER LINK
10	1400	*	*	*	1	短冊メガネ止めねじ	SCREW SM3/16X32
11	1393	*	*	*	1	押え棒	PRESSER BAR
12	1865C	*	*	*	1	自由押え金(組)	HINGED PRESSER FOOT COMPLETE
13	6025	*	*	*	1	押え金止めねじ	SCREW SM11/64X40 L=12
14	1534	*	*	*	1	天秤	THREAD TAKE-UP LEVER
15	1314-01	*	*	*	1	天秤リンク	THREAD TAKE-UP LEVER LINK
16	1314-02	*	*	*	1	天秤リンクかしめピン	THREAD TAKE-UP LEVER LINK PIN
17	1315	*	*	*	1	天秤ピン	THREAD TAKE-UP LEVER PIN
18	2067	*	*	*	1	天秤ピン油栓ねじ	SCREW SM11/64X40 L=6
19	6046	*	*	*	1	天秤ピン止めねじ	SCREW SM15/64X28 L=17
20	2092	*	*	*	2	油パイプ	OIL PIPE
21	1811	*	*	*	1	天秤油芯(長)	OIL WICK (LONG)
22	3078	*	*	*	1	天秤油芯(短)	OIL WICK (SHORT)
23	1316	*	*	*	1	左ねじ	COUNTER-CLOCKWISE SCREW
24	1313	*	*	*	1	九十度クランク	THREAD TAKE-UP CRANK
25	1812	*	*	*	1	針棒連結	NEEDLE BAR CONNECTING LINK
26	1813	*	*	*	1	針棒抱き案内	NEEDLE BAR CONNECTING STUD GUIDE
27	1817	*	*	*	1	案内箱	CRANK GUIDE BLOCK
28	8100	*	*	*	2	案内箱止めねじ	SCREW SM9/64X40 L=6.5
29	1818	*	*	*	2	案内板	CRANK GUIDE PLATE
30	8031	*	*	*	4	案内板止めねじ	SCREW SM3/32X56 L=4
31	1815	*	*	*	1	針棒クランク振れカラー	NEEDLE BAR CONNECTING CRANK COLLAR
32	1816	*	*	*	2	針棒クランク振れカラー止めねじ	SCREW M3X0.5 L=4
33	10726	*	*	*	1	針棒抱き油芯	OIL WICK
34	1814	*	*	*	1	針棒抱き	NEEDLE BAR CONNECTING STUD
35	1819	*	*	*	1	針棒固定抱き	NEEDLE BAR HOLDER
36	10658	*	*	*	1	針棒固定抱き止めねじ	SCREW SM1/4X32 L=5.5
37	1821C	*	*	*	1	針棒土台・針棒(組)	NEEDLE BAR ROCK FRAME COMPLETE
38	1821	*	*	*	1	針棒土台	NEEDLE BAR ROCK FRAME
39	1820	*	*	*	1	針棒	NEEDLE BAR
40	1822	*	*	*	1	針棒土台ピン	NEEDLE BAR ROCK FRAME HINGE STUD
41	10726	*	*	*	1	針棒土台ピン油芯	OIL WICK
42	6383	*	*	*	1	針棒土台ピン止めねじ	SCREW SM15/64X28 L=10
43	1825	*	*	*	1	針株調節ナット	NEEDLE CLAMP ADJUSTING NUT
44	1824-B	*	*	*	1	針株(2.52)	NEEDLE CLAMP (2.52)
45	N1225	*	*	*	1	針DDXH14 #25	NEEDLE DDXH14 #25
46	10535	*	*	*	1	針止めねじ	SCREW 3.4X36 L=4.5
47	1837	*	*	*	1	針振り軸	ZIGZAG ECCENTRIC SHAFT
48	8050	*	*	*	2	針振り案内駒ストップピンねじ	SCREW SM9/64X40
49	1839	*	*	*	1	針振り案内駒	ZIGZAG CONNECTING BLOCK
50	1840	*	*	*	1	針振り案内カラー	ZIGZAG CONNECTION COLLAR
51	1843	*	*	*	1	揺動連結	ZIGZAG CONNECTION
52	1841	*	*	*	1	針振り案内カラー一段付ワッシャー	ZIGZAG CONNECTION COLLAR WASHER
53	1846	*	*	*	1	案内駒締めねじワッシャー	WASHER
54	35034	*	*	*	1	案内駒締めねじ	SCREW M6X1
55	1845	*	*	*	1	揺動連結段ピン	HINGE PIN
56	11176	*	*	*	1	揺動連結段ピン止めねじ	SCREW SM7/32X32 L=5.5

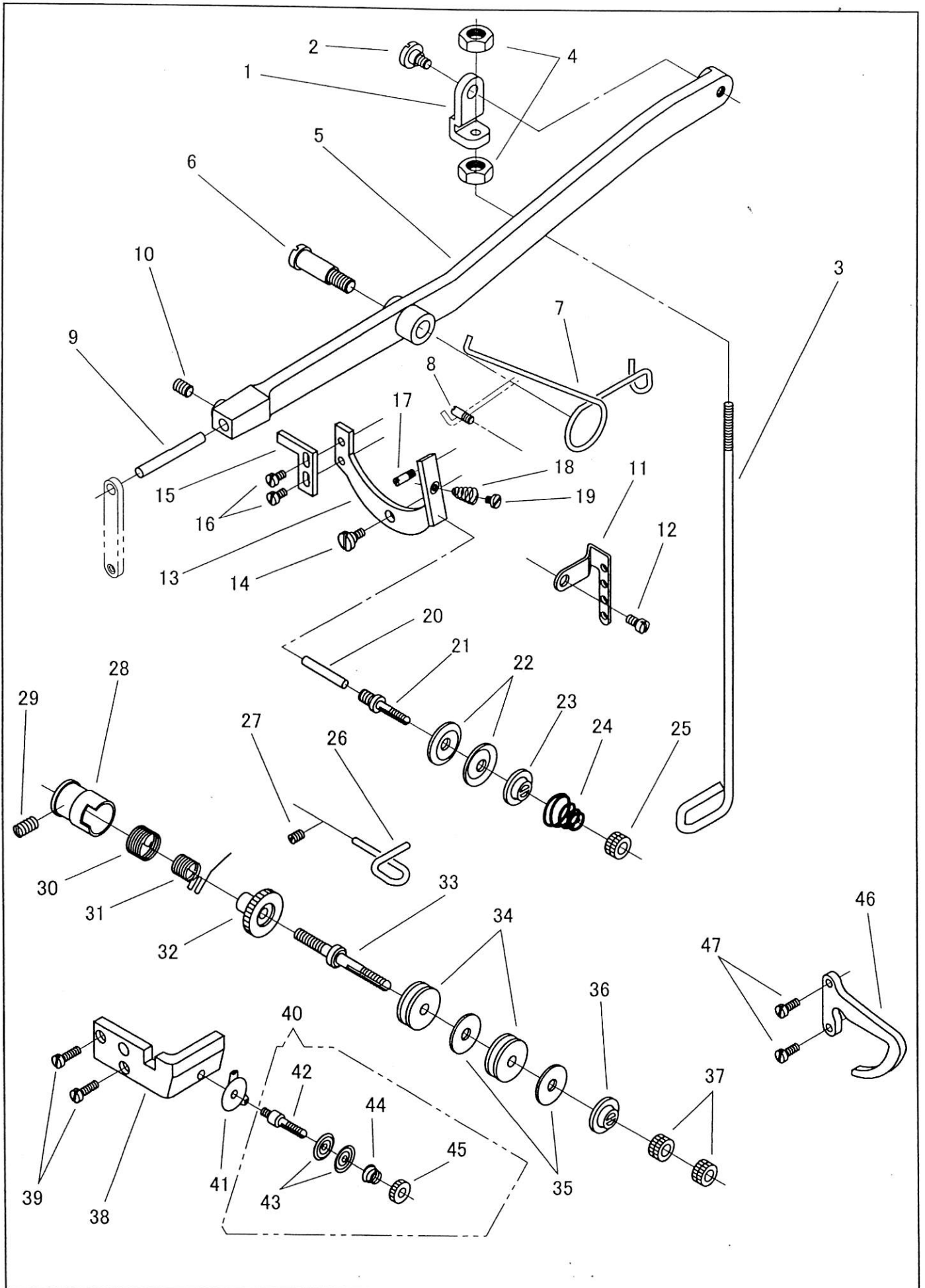
針板、送り機構/THROAT PLATE, FEED MECHANISM



針板、送り機構/THROAT PLATE, FEED MECHANISM

No.	部品番号 PARTS NO.	6	6-3	6-4	個数 QTY	品名	DESCRIPTION
1	1546	*	*	*	1	角板(右)	BED SLIDE (RIGHT)
2	1982	*	*	*	1	針板(4列)	THROAT PLATE (4 ROW)
3	1860	*	*	*	2	角板(右)止めねじ	SCREW SM3/16X28 L=6
4	1860	*	*	*	2	針板止めねじ	SCREW SM3/16X28 L=6
5	1545	*	*	*	1	角板(左)	BED SLIDE (LEFT)
6	1384	*	*	*	1	角板裏ばね	BED SLIDE SPRING
7	8031	*	*	*	2	角板裏ばね止めねじ	SCREW SM3/32X56 L=4
8	1512	*	*	*	1	上下送り軸	FEED LIFTING ROCK SHAFT
9	6007	*	*	*	1	角玉(ナット付)組	SLIDE BLOCK COMPLETE
10	1863	*	*	*	1	送り土台	FEED BAR
11	1862	*	*	*	1	送り歯(四列・千鳥)	FEED DOG (4 ROW)
12	1864	*	*	*	2	送り歯止めねじ	SCREW SM9/64X40 L=12
13	10596	*	*	*	1	送り土台フェルト	OIL FELT
14	8031	*	*	*	1	送り土台フェルト止めねじ	SCREW SM3/32X56 L=4
15	1374	*	*	*	1	上下送り軸メタル(前)	FEED LIFTING ROCK SHAFT BUSHING (FRONT)
16	6042	*	*	*	2	上下送り軸メタル(前)止めねじ	SCREW SM5/16X24 L=9
17	1511	*	*	*	1	上下送り軸クランク	FEED LIFTING ROCK SHAFT CRANK
18	6029	*	*	*	2	上下送り軸クランク締めねじ	SCREW SM3/16X28
19	1360	*	*	*	1	上下送り軸クランク段ねじ	SCREW SM9/32X28
20	8105	*	*	*	1	上下送り軸クランク段ねじナット	NUT SM9/32X28
21	1375	*	*	*	1	上下送り軸メタル(後)	FEED LIFTING ROCK SHAFT BUSHING (BACK)
22	6042	*	*	*	2	上下送り軸メタル(後)止めねじ	SCREW SM5/16X24 L=9
23	1368	*	*	*	1	上下送り軸振れ止めめじ	SCREW SM1/4X40 L=11
24	1948	*	*	*	1	送り軸	FEED ROCK SHAFT
25	1516	*	*	*	1	送り土台ピン	FEED BAR HINGE PIN
26	11176	*	*	*	2	送り土台ピン止めねじ	SCREW SM7/32X32 L=5.5
27	1514	*	*	*	1	送り軸メタル(前)	FEED ROCK SHAFT BUSHING (FRONT)
28	1327	*	*	*	1	送り軸メタル(前)止めねじ	SCREW SM5/16X24 L=13
29	10593	*	*	*	1	送り軸カラー	ROCK SHAFT STOP COLLAR
30	10764	*	*	*	2	送り軸カラー止めねじ	SCREW 6.75X24 L=4.5
31	1511	*	*	*	1	送り軸クランク	FEED ROCK SHAFT CRANK
32	6029	*	*	*	2	送り軸クランク締めねじ	SCREW SM3/16X28
33	1360	*	*	*	1	送り軸クランク段ねじ	SCREW SM9/32X28
34	1367	*	*	*	1	送り軸メタル(後)	FEED ROCK SHAFT BUSHING (REAR)
35	1327	*	*	*	1	送り軸メタル(後)止めねじ	SCREW SM5/16X24 L=13
36	1947	*	*	*	1	送り軸腕	FEED ROCK SHAFT ARM
37	18065	*	*	*	2	送り軸腕止めねじ	SCREW M5X0.8 L=14

糸調子、弓/THREAD TENSION, FOOT LIFTING LEVER



糸調子、弓/THREAD TENSION, FOOT LIFTING LEVER

No.	部品番号 PARTS NO.	6	6-3	6-4	個数 QTY	品名	DESCRIPTION
1	6359-A	*	*	*	1	吊り棒だるま	FOOT LIFTING LEVER CONNECTING ROD JOINT
2	6384	*	*	*	1	吊り棒だるま段ねじ	SCREW SM15/64X28
3	1433	*	*	*	1	吊り棒	FOOT LIFTING LEVER CONNECTING ROD
4	6360	*	*	*	2	吊り棒ナット	NUT SM3/16X32
5	1431	*	*	*	1	弓	FOOT LIFTING LEVER
6	8086-01	*	*	*	1	弓止めねじ(黒)	SCREW SM5/16X24
7	1432	*	*	*	1	弓ばね	FOOT LIFTING LEVER SPRING
8	8050	*	*	*	1	弓ばね受ねじ	SCREW SM9/64X40
9	2068	*	*	*	1	弓先棒	FOOT LIFTING LEVER PIN
10	8009	*	*	*	1	弓先棒止めねじ	SCREW SM15/64X28 L=7.5
11	1895	*	*	*	1	糸掛(A)	THREAD GUIDE (A)
12	20048	*	*	*	1	糸掛(A)止めねじ	SCREW SM7/32X32
13	1852	*	*	*	1	皿浮かし	TENSION RELEASE LEVER
14	10704	*	*	*	1	皿浮かし段ねじ	SCREW SM3/16X28
15	1562	*	*	*	1	皿浮かし補助	THREAD RELEASE LEVER SUPPORT
16	3052	*	*	*	2	皿うかし補助止めねじ	SCREW SM9/64X40 L=4.5
17	8050	*	*	*	1	皿浮かしストップピンねじ	SCREW SM9/64X40
18	1413	*	*	*	1	皿浮かしスプリング	SPRING
19	8111	*	*	*	1	皿浮かしスプリング止めねじ	SCREW SM1/8X44 L=1.8
20	1853	*	*	*	1	皿浮かしピン	TENSION RELEASE PIN
21	50262	*	*	*	1	糸調子棒(上)	TENSION SCREW STUD (UPPER)
22	8077	*	*	*	2	糸調子皿(上)	TENSION DISC (UPPER)
23	3071	*	*	*	1	丸一皿	TENSION RELEASE WASHER
24	8078	*	*	*	1	渦巻ばね	SPIRAL SPRING
25	8079	*	*	*	1	ローレットナット	TENSION THUMB NUT
26	1778	*	*	*	1	糸掛(B)	THREAD GUIDE (B)
27	2067	*	*	*	1	糸掛(B)止めねじ	SCREW SM11/64X40 L=6
28	1414	*	*	*	1	糸調子臼	THREAD TAKE-UP SPRING REGULATOR
29	6383	*	*	*	1	糸調子臼止めねじ	SCREW SM15/64X28 L=10
30	1417	*	*	*	1	補助スプリング	REGULATING SPRING
31	1542	*	*	*	1	糸取りスプリング	THREAD TAKE-UP SPRING
32	1418	*	*	*	1	スプリング調節	THREAD TAKE-UP SPRING ADJUSTING SLEEVE
33	1415	*	*	*	1	糸調子棒(下)	TENSION SCREW STUD (LOWER)
34	1543	*	*	*	2	糸調子皿(下)	TENSION DISC (LOWER)
35	35164	*	*	*	2	糸調子皿皮	TENSION DISC LEATHER
36	3071	*	*	*	1	丸一皿	TENSION RELEASE WASHER
37	8079	*	*	*	2	ローレットナット	TENSION THUMB NUT
38	1823	*	*	*	1	針棒土台振れ止板	NEEDLE BAR ROCK FRAME GUIDE
39	11073	*	*	*	2	針棒土台振れ止め板止めねじ	SCREW SM11/64X32 L=11
40	20223C	*	*	*	1	補助糸調子組	AUXILIARY TENSION REGULATOR COMPLETE
41	38014	*	*	*	1	補助糸調子糸掛	AUXILIARY TENSION REGULATOR THREAD GUIDE
42	20223	*	*	*	1	補助糸調子棒	AUXILIARY TENSION SCREW STUD
43	20224	*	*	*	2	補助糸調子皿	AUXILIARY TENSION DISC
44	20226-01	*	*	*	1	渦巻スプリング	AUXILIARY TENSION REGULATOR SPIRAL SPRING
45	20225	*	*	*	1	補助糸調子ナット	AUXILIARY TENSION THUMB NUT
46	1854	*	*	*	1	糸掛(C)	THREAD GUIDE (C)
47	8040	*	*	*	2	糸掛(C)止めねじ	SCREW SM9/64X40