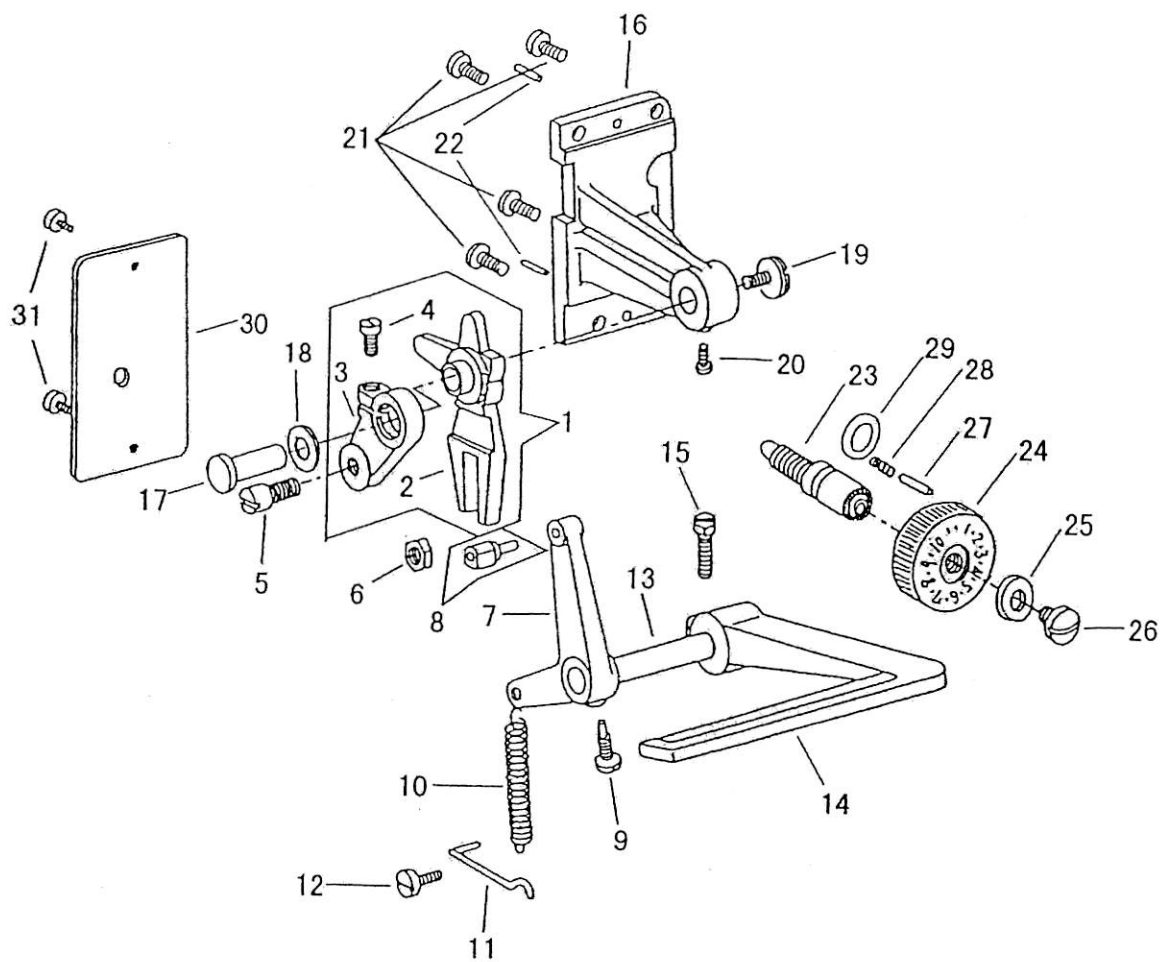


送り調節関係  
FEED REGULATOR

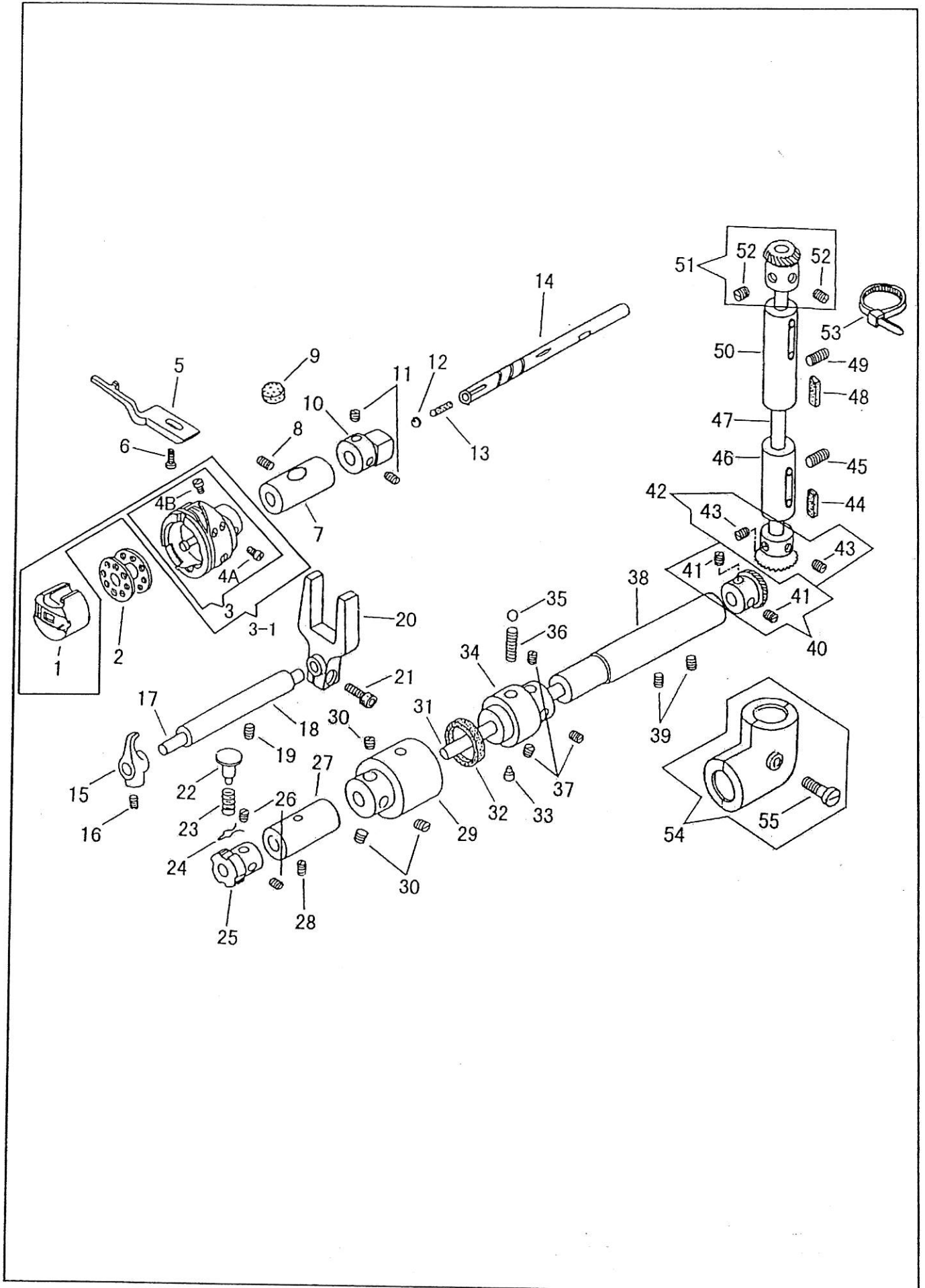


## 送り調節関係

## FEED REGULATOR

NO.	部品番号 PARTS NO.	数量 QTY	品名	DESCRIPTION
1	19542C	1	送り調節(組)	FEED REGULATOR COMPLETE
2	19542	1	送り調節	FEED REGULATOR
3	19524	1	送り調節ロッド	FEED REGULATOR ROD
4	37134	1	送り調節ロッド締めねじ	PINCH SCREW M4×0.7 L=10.0
5	17209	1	送り調節ピンねじ	FEED REGULATOR SCREW 9/32×28
6	8105	1	送り調節ピンねじナット	NUT 9/32×28
7	18506	1	バックレバー軸だるま	REVERSE LEVER SHAFT CRANK
8	18721C	1	バック角玉組(ピン付き)	REVERSE BLOCK COMPLETE
9	18507	1	バックレバー軸だるま止めねじ	SCREW 15/64×28
10	18515	1	バックレバースプリング	REVERSE LEVER SPRING
11	18516	1	バックレバースプリング掛	SPRING RETAINER
12	7033	1	止めねじ	SCREW 9/64×40 L=10.8
13	18574	1	バックレバー軸	REVERSE LEVER SHAFT
14	19544	1	バックレバー	REVERSE LEVER
15	10845	1	バックレバー締めねじ	PINCH SCREW 15/64×28 L=18.0
16	19546	1	送り調節台	FEED REGULATING BASE
17	18494	1	送り調節支持ピン	FEED REGULATING SUPPORT STUD
18	17057	1	送り調節ワッシャー	WASHER
19	1392	1	送り調節支持ピン押しねじ	SCREW 11/64×40 L=6.5
20	19552	1	送り調節支持ピン止めねじ	SCREW 11/64×28 L=11.5
21	30066	4	送り調節台止めねじ	SCREW M5×0.8 L=12.0
22	50174	2	送り調節台ノックピン	POSITION PIN
23	19523	1	送り調節ねじ	FEED REGULATING SCREW
24	18496	1	送り調節ダイヤル	FEED REGULATING DIAL
25	B142746	1	ダイヤル座金	WASHER
26	19522	1	止めねじ	SCREW 3/16×32 L=20.0
27	B145502	1	送り調節ダイヤルピン	PIN
28	B100328	1	送り調節ダイヤルスプリング	SPRING
29	18420	1	Oリング	"O" RING
30	19543	1	アーム横カバー	ARM SIDE COVER
31	37509	2	アーム横カバー止めねじ	SCREW M5×0.8 L=6.0

立軸・下軸関係  
 ARM SHAFT(UPRIGHT), LOWER SHAFT

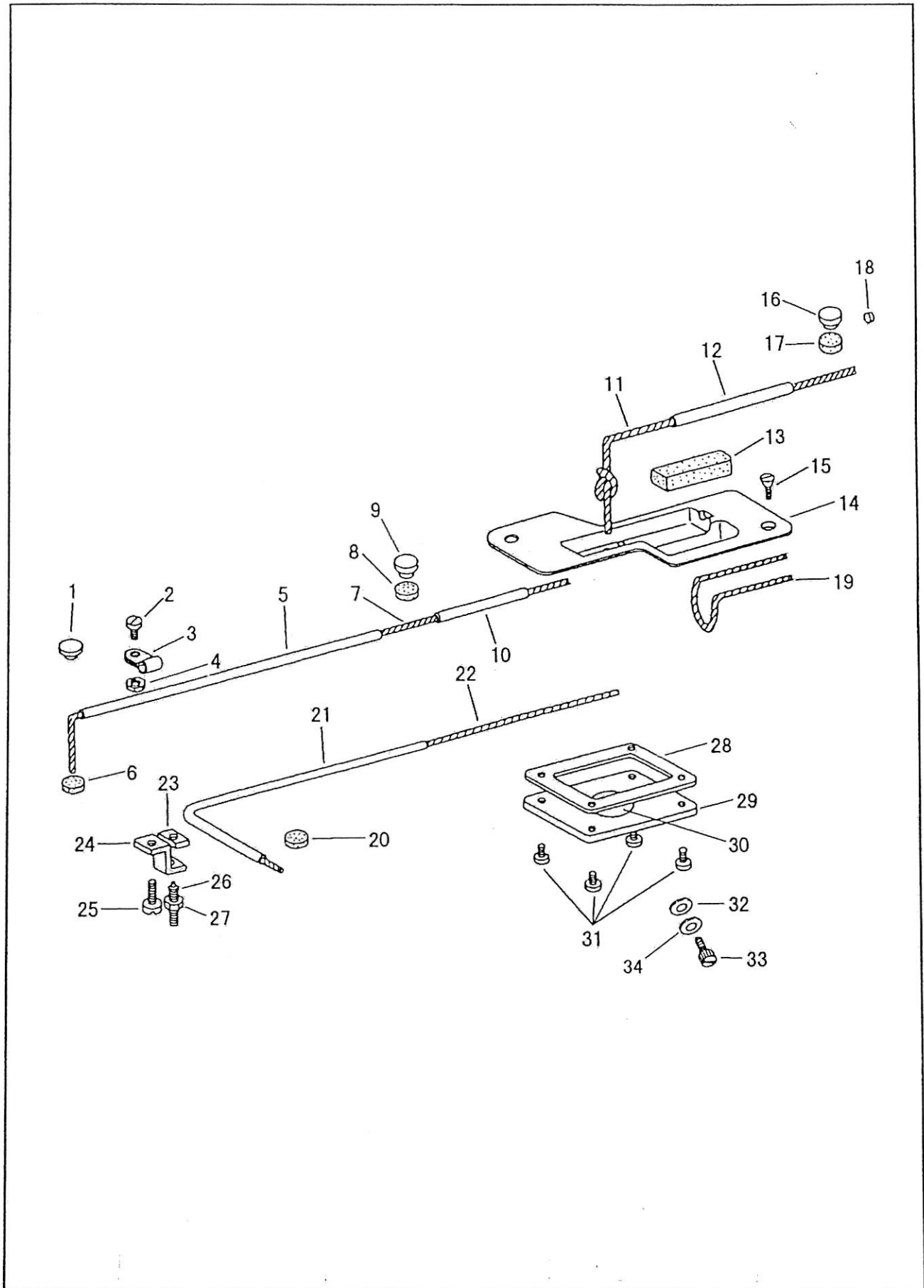


## 立軸・下軸関係

## ARM SHAFT (UPRIGHT), LOWER SHAFT

NO.	部品番号 PARTS NO.	数量 QTY	品名	DESCRIPTION
1	18096	1	ボビンケースセット	BOBBIN CASE COMPLETE
2	18034	1	ボビン	BOBBIN
3	18033	1	カマ(組)	ROTATING HOOK COMPLETE
3-1	18033C	1	カマ・ボビンケース(組)	ROTATING HOOK WITH BOBBIN CASE
4A	18033-07	1	位置決めねじ	POSITION SCREW 11/64×40 L=8.9
4B	18033-08	1	止めねじ	SET SCREW 11/64×40 L=7.3
5	18035	1	カマ受	HOOK SUPPORTING PLATE
6	6025	1	カマ受止めねじ	SCREW 11/64×40 L=12.0
7	18090	1	カマ軸メタル(前)	HOOK SHAFT BUSHING (FRONT)
8	8009	1	カマ軸メタル(前)止めねじ	SCREW 15/64×28 L=7.5
9	11069	1	フェルト	OILING FELT
10	18044	1	オープナーカム	HOOK SHAFT CAM
11	8009	2	止めねじ	SCREW 15/64×28 L=7.5
12	18351	1	カマ軸油栓座金	WASHER
13	0148-B	1	カマ軸フェルトφ3×15	OILING FELT
14	18089	1	カマ軸	HOOK DRIVING SHAFT
15	18039	1	ボビンケースオープナー	THREAD RELEASING FINGER
16	18040	1	オープナー止めねじ	SCREW M5×0.8 L=8.0
17	18041	1	オープナー軸	THREAD RELEASING SHAFT
18	18042	1	オープナー軸メタル	THREAD RELEASING SHAFT BUSHING
19	8009	1	メタル止めねじ	SCREW 15/64×28 L=7.5
20	18043	1	オープナー二又	THREAD RELEASING SHAFT FORK
21	30066	1	オープナー二又締めねじ	PINCH SCREW M5×0.8 L=12.0
22	18053	1	押しボタン	PUSH BUTTON
23	18054	1	押しボタンスプリング	PUSH BUTTON SPRING
24	10674	1	押しボタン止ピン	CLIP
25	18052	1	溝車	HOOK SHAFT LOCK RATCHET
26	19508	2	溝車止めねじ	SCREW 1/4×40 L=5.0
27	18038-A	1	カマ軸メタル(後)	HOOK SHAFT BUSHING (REAR)
28	8009	1	メタル(後)止めねじ	SCREW 15/64×28 L=7.5
29	18047	1	クラッチ(左)	SAFETY CLUTCH (LEFT)
30	17019	3	クラッチ(左)止めねじ	SCREW 1/4×40 L=7.5
31	18056	1	下軸	LOWER SHAFT
32	18046	1	クラッチ油芯 6×6×80	OILING WICK
33	18051	1	クラッチスプリング止めねじ	SCREW 9/32×28
34	18048	1	クラッチ(右)	SAFETY CLUTCH (RIGHT)
35	18049	1	クラッチ鋼球	STEEL BALL
36	18050	1	クラッチスプリング	SPRING
37	17019	3	クラッチ(右)止めねじ	SCREW 1/4×40 L=7.5
38	18057	1	下軸メタル	LOWER SHAFT BUSHING
39	8009	2	メタル止めねじ	SCREW 15/64×28 L=7.5
40	17028C	1	下軸ギヤー(ねじ付)	LOWER SHAFT GEAR (SPIRAL) COMPLETE
41	17022	2	下軸ギヤー止めねじ	SET SCREW 1/4×40 L=5.0
42	17023C	1	立軸ギヤー(下)(ねじ付)	ARM SHAFT (UPRIGHT) GEAR (LOWER) (SPIRAL) COMPLETE
43	17022	2	立軸ギヤー(下)止めねじ	SET SCREW 1/4×40 L=5.0
44	17026	1	立軸メタル(下)フェルト	OILING FELT
45	10579	1	立軸メタル(下)止めねじ	SET SCREW 15/64×28 L=20.0
46	19553	1	立軸メタル(下)	ARM SHAFT (UPRIGHT) BUSHING (LOWER)
47	17020	1	立軸	ARM SHAFT (UPRIGHT)
48	17026	1	立軸メタル(上)フェルト	OILING FELT
49	10579	1	立軸メタル(上)止めねじ	SCREW 15/64×28 L=20.0
50	19554	1	立軸メタル(上)	ARM SHAFT (UPRIGHT) BUSHING (UPPER)
51	17021C	1	立軸ギヤー(上)(ねじ付)	ARM SHAFT (UPRIGHT) GEAR (SPIRAL) COMPLETE
52	17022	2	立軸ギヤー(上)止めねじ	SET SCREW 1/4×40 L=5.0
53	30750	1	立軸メタル(上)バンド	BAND
54	18058C	1	ギヤーカバー(下)(ねじ付)	GEAR COVER (LOWER) (SPIRAL) COMPLETE
55	18059	1	ギヤーカバー(下)締めねじ	PINCH SCREW 15/64×28 L=26.0

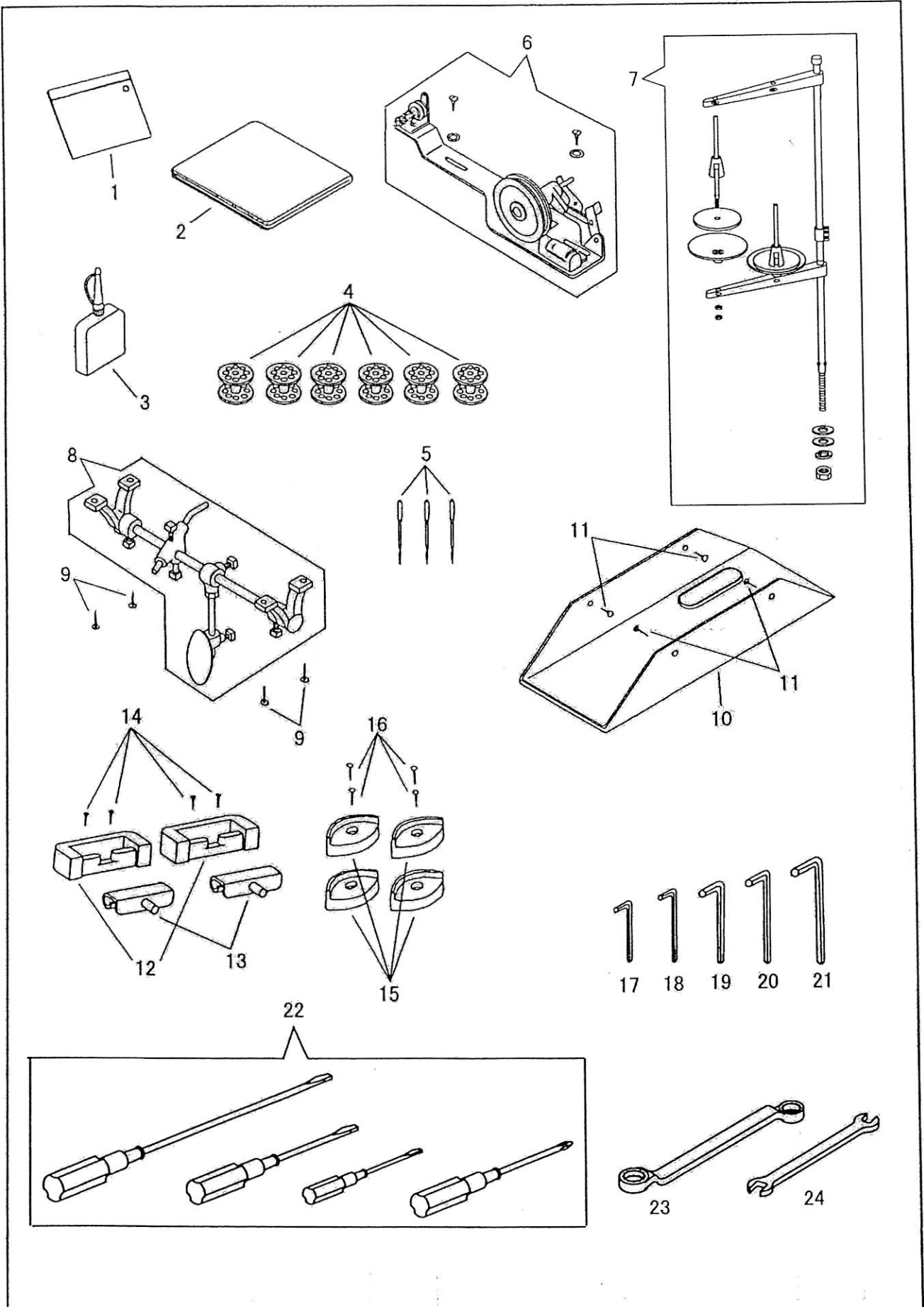
給油関係  
LUBRICATION



給油関係  
LUBRICATION

NO.	部品番号 PARTS NO.	数量 QTY	品名	DESCRIPTION
1	20171	1	上軸メタル(前)ゴム栓	RUBBER PLUG
2	4124	1	油芯止めねじ	SCREW M4×0.7 L=9.5
3	30022	1	油芯止クランプ	OILING WICK CLAMP
4	31206	1	油芯止ナット	NUT
5	18112	1	ビニールチューブ	OIL TUBE 160 mm
6	11069	1	上軸メタル(前)フェルト	OILING FELT
7	18110	1	油芯	OILING WICK 380 mm
8	11069	1	上軸メタル(中間)フェルト	OILING FELT
9	20171	1	上軸メタル(中間)ゴム栓	RUBBER PLUG
10	18113	1	ビニールチューブ	OIL TUBE 35 mm
11	18109	1	油芯	OILING WICK 220 mm
12	18111	1	ビニールチューブ	OIL TUBE 75 mm
13	18104	1	オイル上タンクフェルト	FELT
14	19106	1	オイル上タンク	OIL RESERVOIR
15	11044	1	オイル上タンク(右)止めねじ	SCREW 1/8×40 L=7.0
16	20171	1	上軸メタル(後)ゴム栓	RUBBER PLUG
17	11069	1	上軸メタル(後)フェルト	OILING FELT
18	20067	1	上軸油ゴム栓	RUBBER PLUG
19	18108	1	油芯	OILING WICK 160 mm
20	11069	1	カマ軸メタル(前)フェルト	OILING FELT
21	18100	1	ビニールチューブ	OIL TUBE 80 mm
22	18101	1	油芯	OILING WICK 180 mm
23	18094	1	油調節押し板	OIL CONTROLLER
24	18093	1	油調節受板	OIL CONTROLLER PLATE
25	21104	1	油調節受板止めねじ	SCREW 11/64×40 L=7.5
26	18095	1	油調節ねじ	REGULATING SCREW M4×0.7 L=16.0
27	4137	1	油調節ねじナット	NUT M4×0.7
28	18354	1	オイル板パッキン	OIL RESERVOIR GASKET
29	19545	1	オイル板	OIL RESERVOIR PLATE
30	18353	1	オイル窓	OIL RESERVOIR WINDOW
31	15007	4	オイル板止めねじ	SCREW 9/64×40 L=10.0
32	18092	1	油栓パッキング	OIL PACKING
33	18091	1	油栓ねじ	SCREW 11/64×40
34	19471	1	油栓ワッシャー	WASHER

付屬品關係  
ACCESSORIES

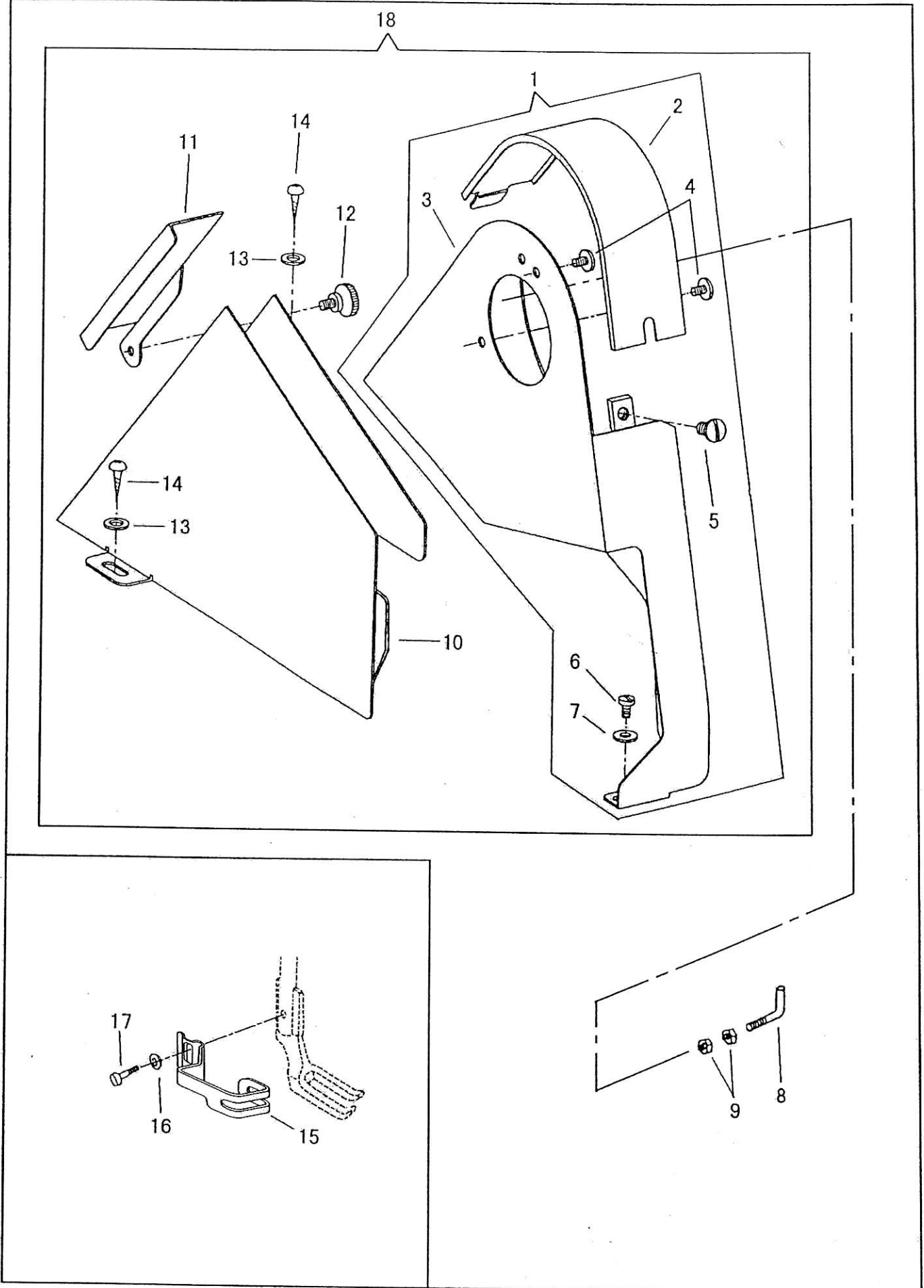


付属品関係  
ACCESSORIES

NO.	部品番号 PARTS NO.	数量 QTY	品名	DESCRIPTION
1	8132-B	1	部品袋	ACCESSORIES BAG
2	6057	1	ビニールカバー(小)	VINYL COVER
3	8123	1	油	OIL
4	18034	6	ボビン	BOBBIN
5	N0122	3	針 DPX17 #22	NEEDLE DPX17 #22
6	10734	1	糸巻セット	BOBBIN WINDER COMPLETE
7	35254	1	糸立セット	SPOOL PIN COMPLETE
8	19464	1	ひざ上げセット	KNEE LIFTER COMPLETE
9	19464-14	4	木ねじ(4.5×25L)	WOOD SCREW
10	6054	1	油受	OIL PAN COMPLETE
11	6055	4	油受止釘	NAIL
12	11886	2	ヒンジラバー	BED HINGE RUBBER
13	11885	2	ヒンジ	BED HINGE CONNECTION
14	6055	4	ヒンジラバー止釘	NAIL
15	11887	4	コーナーゴム	RUBBER
16	6055	4	コーナーゴム止釘	NAIL
17	19456	1	六角レンチ(2 mm)	WRENCH 2.0 mm
18	19457	1	六角レンチ(2.5 mm)	WRENCH 2.5 mm
19	19458	1	六角レンチ(3 mm)	WRENCH 3.0 mm
20	19459	1	六角レンチ(4 mm)	WRENCH 4.0 mm
21	19460	1	六角レンチ(5 mm)	WRENCH 5.0 mm
22	8118C	1	ドライバー(4点組)	SCREW DRIVER SET
23	19462	1	メガネレンチ	DOUBLE HEAD WRENCH
24	19461	1	スパナ(6×7 mm)	SPANNER 6×7 mm



別売品  
PARTS AVAILABLE AT EXTRA CHARGE



## 別売品

## PARTS AVAILABLE AT EXTRA CHARGE

NO.	部品番号 PARTS NO.	数量 QTY	品名	DESCRIPTION
1	15098CC	1	ベルトガード(組)	BELT GUARD SET
2	15099	1	ベルトガード上カバー	BELT GUARD UPPER COVER
3	15098	1	ベルトガード	BELT GUARD
4	8100	2	ベルトガード止めねじ	SCREW 9/64×40 L=6.5
5	12418	1	上カバー止めねじ	UPPER COVER SCREW 13/64×32 L=9.0
6	8100	1	ベルトガード止めねじ	SCREW (LOWER) 9/64×40 L=6.5
7	11142	1	ベルトガード止(下)ワッシャー	WASHER
8	17529	1	検出器支え棒	SYNCHRONIZER SUPPORT
9	37102	2	検出器支え棒止ナット	SYNCHRONIZER SUPPORT NUT M6X1
10	15121	1	補助ガード(大)	AUXILIARY BELT GUARD (LARGE)
11	15122	1	補助ガード(小)	AUXILIARY BELT GUARD (SMALL)
12	11830	1	補助ガード(小)止	SCREW 9/64×40 L=5.0
13	16287	2	補助ガード(大)止ワッシャー	WASHER
14	15081	2	補助ガード(大)木ねじ	WOOD SCREW
15	19470	1	フィンガーガード	FINGER GUARD
16	10677	1	ワッシャー	WASHER
17	18484	1	止めねじ	SCREW 9/64×40 L=11.0
18	19475C	1	ベルトガード(大組)	BELT GUARD COMPLETE

## SEIKO SEWING MACHINE CO., LTD.

2-13-6 Sakaecho, Funabashi-shi Chiba Prefecture,  
273-0018, Japan

TEL: 81-47-420-3561 (Overseas dept.)

FAX: 81-47-420-3560

E-mail: [export@seiko-sewing.co.jp](mailto:export@seiko-sewing.co.jp)

<http://www.seiko-sewing.co.jp/>

## セイコーミシン株式会社

〒273-0018 千葉県船橋市栄町2-13-6

TEL: 047-420-3561, IP電話: 050-3535-3491

FAX: 047-420-3560

E-mail: [eigyos@seiko-sewing.co.jp](mailto:eigyos@seiko-sewing.co.jp)

(国内営業)

Parts No. PB03300 (0413)

Rev. 3