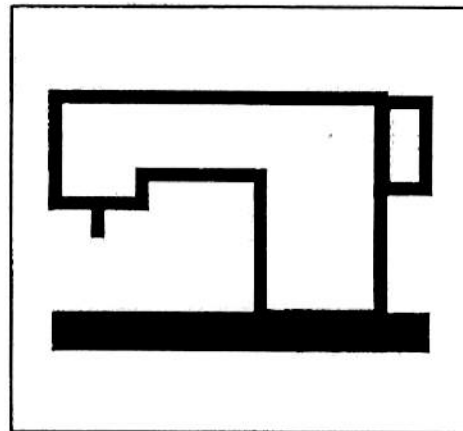


**SEIKO**

PARTS LIST  
パーツリスト

THM-26B-1-FL

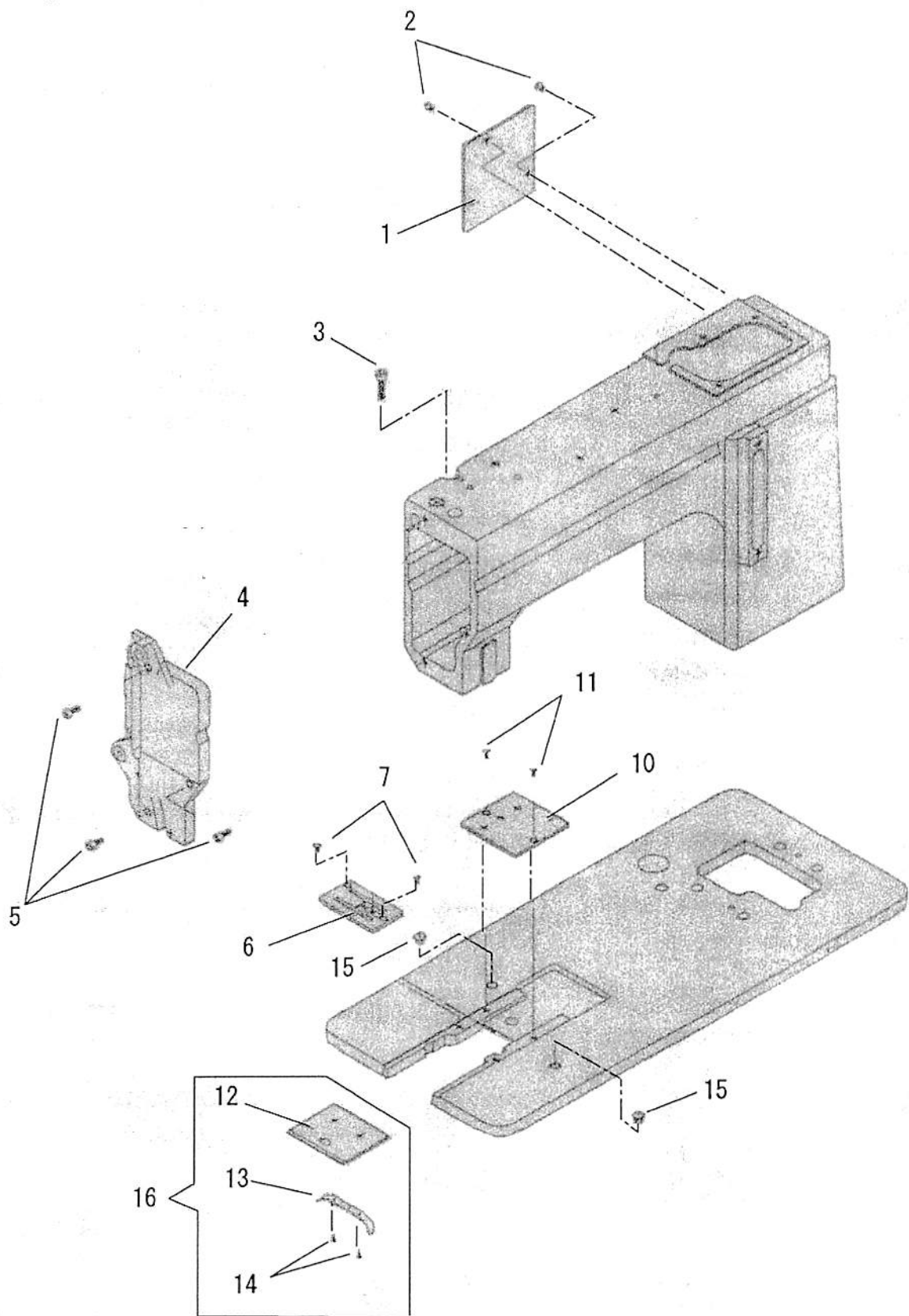


SEIKO SEWING MACHINE CO., LTD.

目次  
CONTENTS

	Page
面板、針板 FACE PLATE, THROAT PLATE	1,2
天秤、上軸、プーリー THREAD TAKE-UP LEVER, ARM SHAFT, MACHINE PULLEY	3,4
大弓、押え棒 LIFTING LEVER, PRESSER BAR	5,6
針棒 NEEDLE BAR	7,8
かま土台、かま HOOK SADDLE, HOOK	9,10
下軸 HOOK DRIVING SHAFT	11,12
上下送り軸 FEED LIFTING ROCK SHAFT	13,14
下送り軸 FEED ROCK SHAFT	15,16
送り調節機構 FEED REGULATING MECHANISM	17,18
上糸調子 UPPER THREAD TENSION	19,20
縫目制御装置 STICH PATTERN CONTROLLER	21,22
付属品 ACCESSORIES	23,24

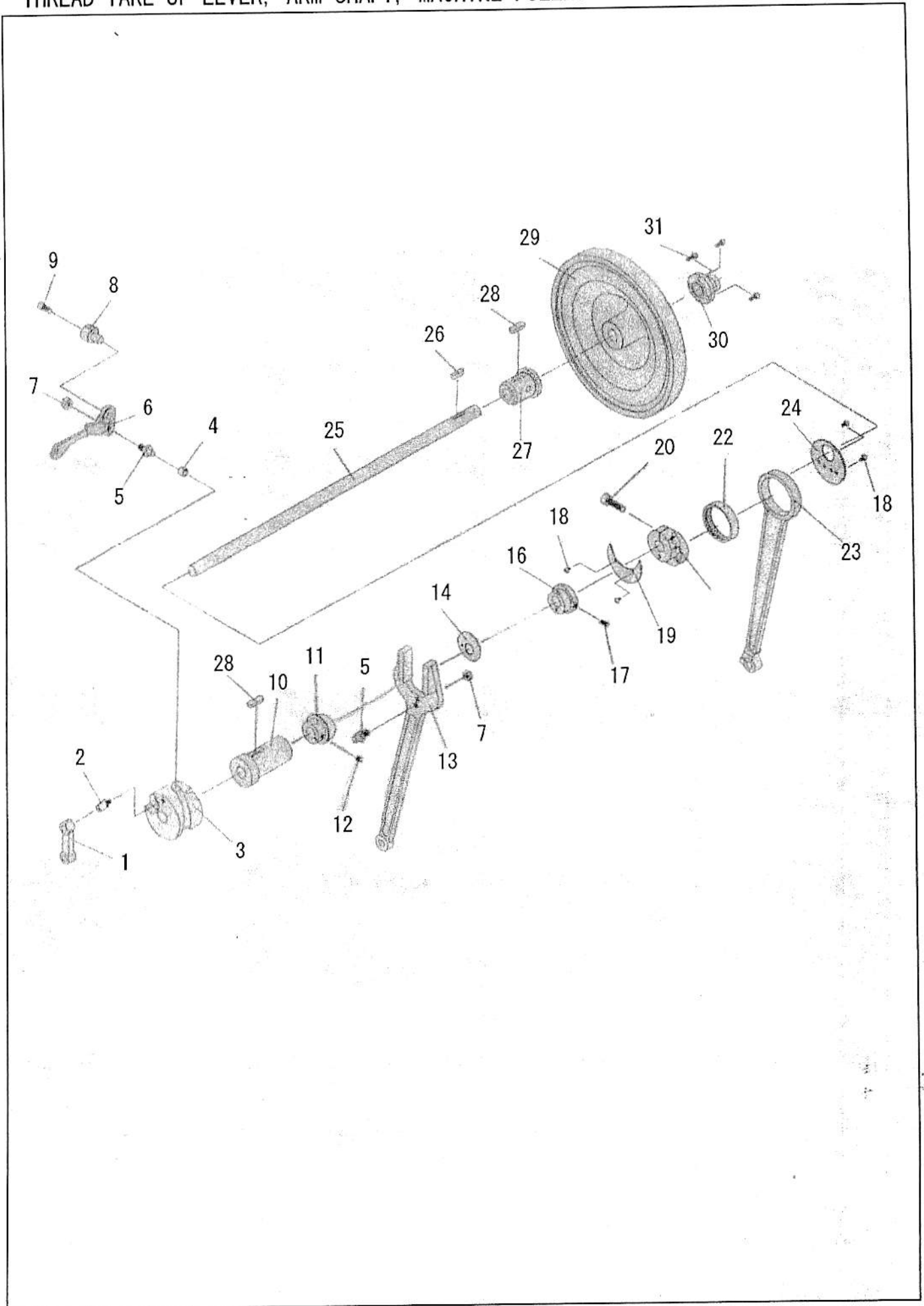
面板、針板  
FACE PLATE, THROAT PLATE



面板、針板  
FACE PLATE, THROAT PLATE

No.	部品番号	数量	品名	DESCRIPTION
	PART NO.	QTY'		
1	47505	1	アーム後カバー	ARM COVER PLATE (REAR)
2	47506	2	アーム後カバー止	SCREW M5X0.8 L=6
3	47507	1	ねじ	BOLT, SOCKET M6X1 L=35
4	47708	1	面板	FACE PLATE
5	27177	3	面板止	BOLT, SOCKET M5X0.8 L=15
6	47701	1	針板	THROAT PLATE
7	47509	2	ねじ	SCREW M5X0.8 L=6.5
10	47712	1	角板(右)	BED SLIDE PLATE (RIGHT)
11	28122	1	角板(右)止めねじ	SCREW M5X0.8 L=8.5
12	47713	1	角板(左)	BED SLIDE PLATE (LEFT)
13	47714	1	角板ばね	BED SLIDE SPRING
14	60027	2	角板ばね止	BOLT, SOCKET M3X0.5 L=4
15	47715	4	油穴ガイド	OIL GUIDE BUSH
16	47713C	1	角板(左)組	BED SLIDE PLATE (LEFT) COMPLETE

天秤、上軸、プーリー  
THREAD TAKE-UP LEVER, ARM SHAFT, MACHINE PULLEY

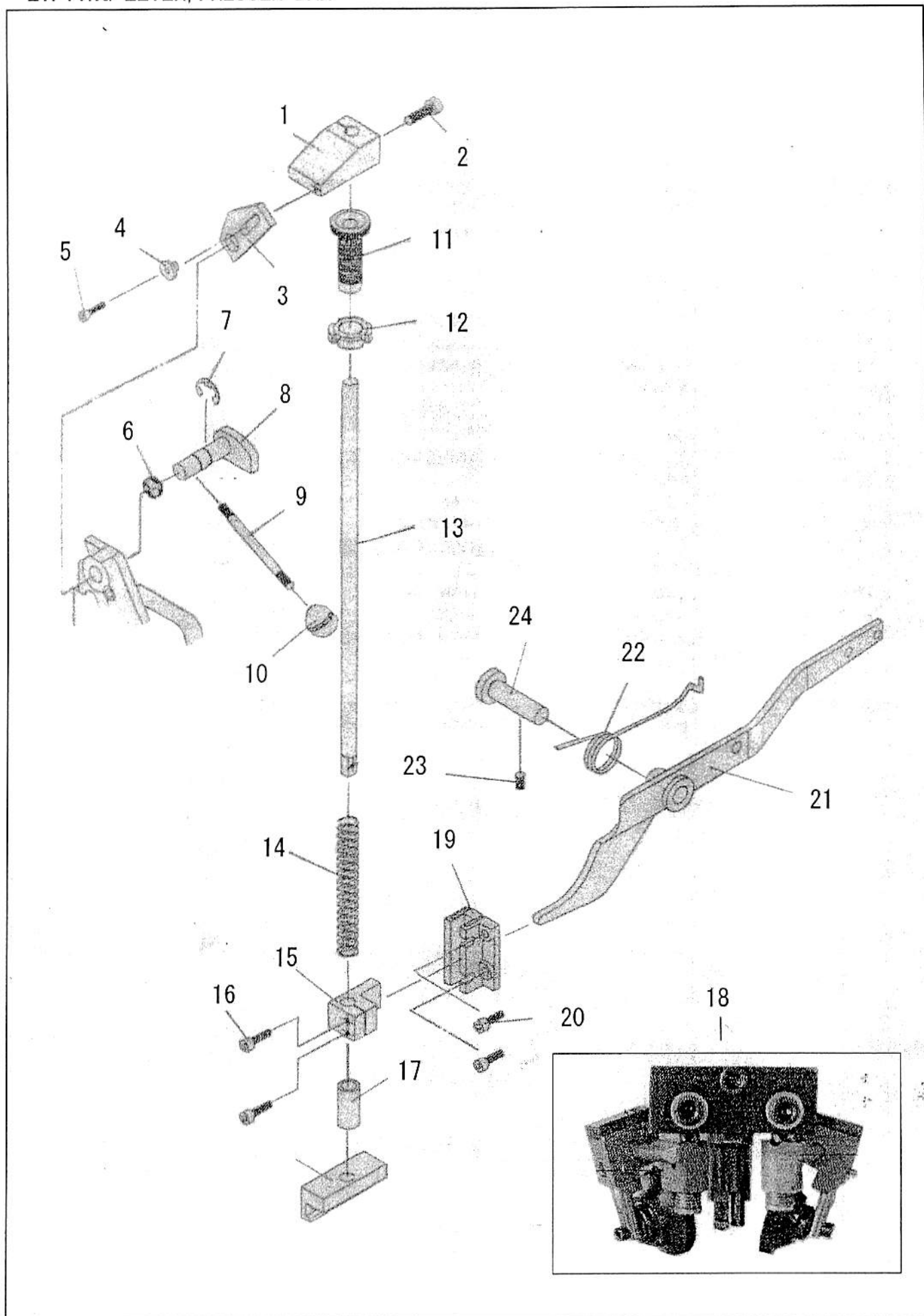


天秤、上軸、プーリー

THREAD TAKE-UP LEVER, ARM SHAFT, MACHINE PULLEY

No.	部品番号 PART NO.	数量 QTY'	品名	DESCRIPTION
1	47716	1	針棒クランク	NEEDLE BAR CONNECTING LINK
2	47717	1	針棒クランクピン	PIN
3	47718	1	キャム	CAM
4	47719	1	天秤ローラー	ROLLER
5	47720	1	天秤ローラー段ピン	HINGE PIN
6	47721	1	天秤	THREAD TAKE-UP LEVER
7	47722	1	ナット	NUT
8	47723	1	天秤段ピン	HINGE PIN
9	28138	1	ねじ	BOLT, SOCKET M6X1 L=10
10	47724	1	上軸前メタル	ARM SHAFT BUSHING (FRONT)
11	47725	1	送りカム	FEED DRIVING CAM
12	47726	1	ねじ	SCREW
13	47727	1	ニ又ロッド	ROCK SHAFT CONNECTING ROD
14	47728	1	ワッシャー	WASHER
16	47729	1	カラー	COLLAR
17	47730	1	ねじ	SCREW
18	47731	4	ねじ	SCREW
19	47732	1	立ロッドカバー板(小)	COVER PLATE (SMALL)
20	47733	1	ねじ	SCREW
21	47734	1	カム	CAM
22	47735	1	ベアリング	BEARING
23	47736	1	立ロッド	CLANK CONNECTING ROD
24	47737	1	立ロッドカバー板	COVER PLATE
25	47738	1	上軸	ARM SHAFT
26	47739	1	フェルト	FELT
27	47740	1	上軸前後メタル	ARM SHAFT BUSHING (REAR)
28	47741	1	フェルト	FELT
29	47742	1	プーリー	HAND PULLEY
30	47743	1	検出器アダプター	SYNCHRONIZER ADAPTER
31	27174	3	ねじ	BOLT, SOCKET M4X0.7 L=10

大弓、押え棒  
LIFTING LEVER, PRESSER BAR



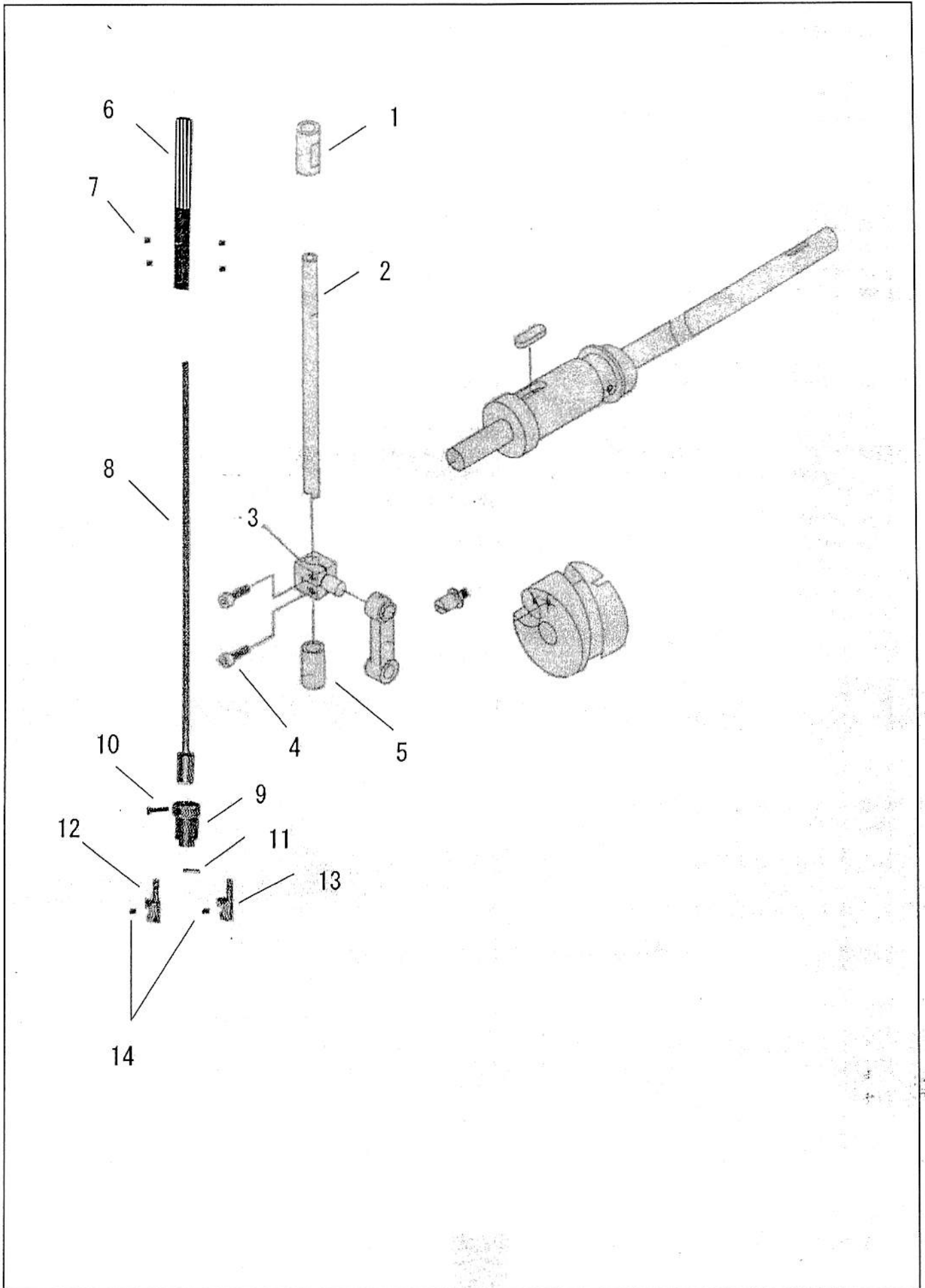
## 大弓、押え棒

## LIFTING LEVER, PRESSER BAR

No.	部品番号 PART NO.	数量 QTY'	品名	DESCRIPTION
1	47744	1	押え棒連結台	PRESSER BAR BRACKET
2	28076	1	ねじ	BOLT, SOCKET M6X1 L=18
3	47745	1	押え棒連結板	PRESSER BAR CONNECTING PLATE
4	47746	1	カラー	COLLAR
5	31092	1	ねじ	BOLT, SOCKET M4X0.7 L=12
6	47747	1	ワッシャー	WASHER
7	47748	1	Eリング	E RING
8	47749	1	押え上げカム	PRESSER BAR LIFTING CAM
9	47750	1	押え上げレバー	PRESSER BAR LIFTING LEVER
10	47751	1	レバー握り玉	LEVER KNOB
11	47752	1	筒ねじ	PRESSER BAR THUMB SCREW
12	47753	1	ナット	NUT
13	47754	1	押え棒	PRESSER BAR
14	47755	1	押え棒スプリング	PRESSER BAR SPRING
15	47756	1	押え棒抱き	PRESSER BAR SLIDE BLOCK
16	27177	2	ねじ	BOLT, SOCKET M5X0.8 L=16
17	47757	1	押え棒下メタル	PRESSER BAR BUSHING
18	47558C	1	ローラー押え(組)	ROLLER PRESSER FOOT COMP.
19	47759	1	押え棒振れ止め台	PRESSER BAR SLIDE GUIDE
20	27177	2	ねじ	BOLT, SOCKET M5X0.8 L=16
21	47760	1	大弓	FOOT LIFTER LIFTING LEVER
22	47761	1	大弓ばね	SPRING
23	35034	1	ねじ	BOLT, SOCKET M6X1 L=20
24	47762	1	大弓ピン	PIN



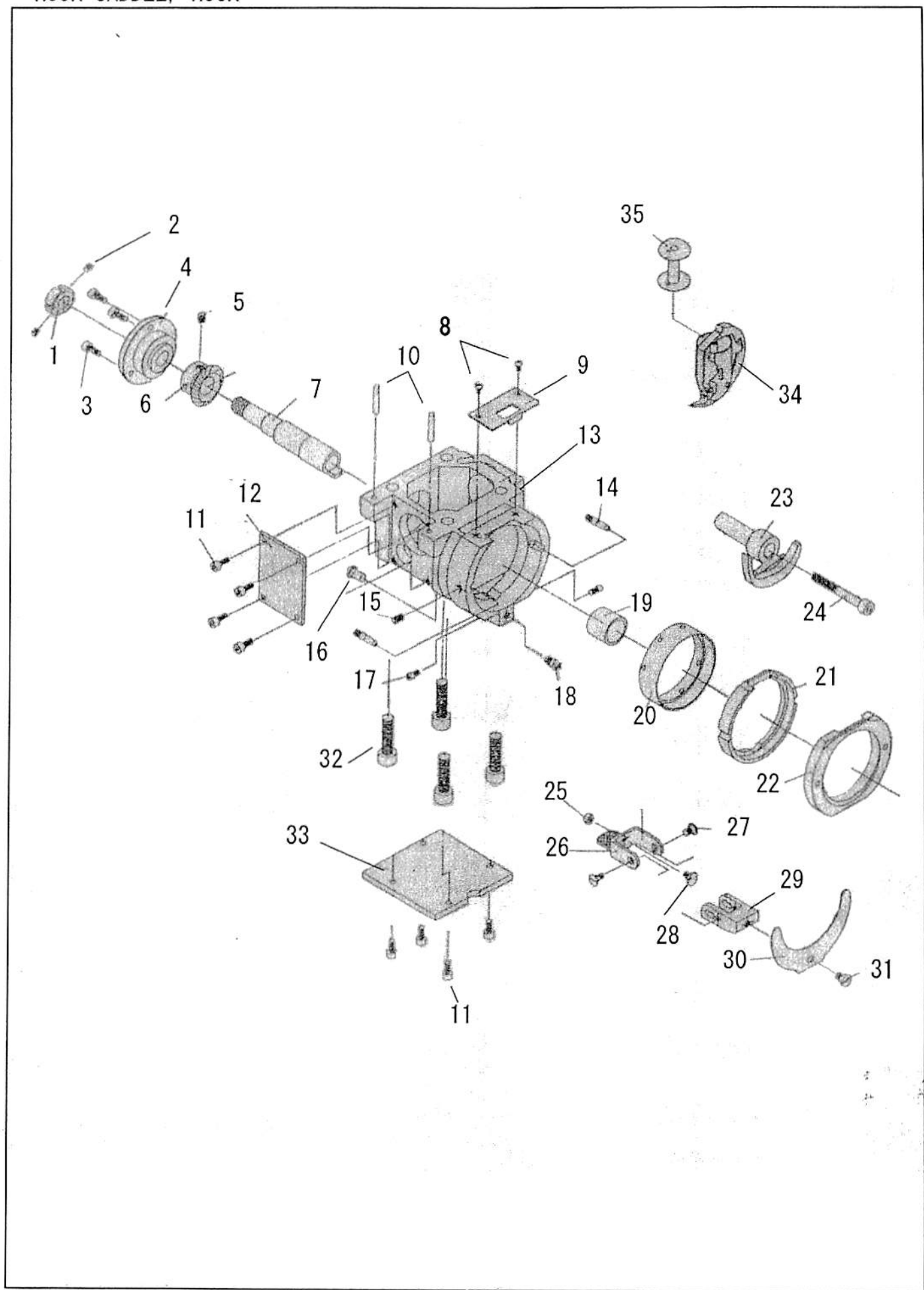
針棒  
NEEDLE BAR



針棒  
NEEDLE BAR

No.	部品番号 PART NO.	数量 QTY'	品名	DESCRIPTION
1	47763	1	針棒上メタル	NEEDLE BAR BUSHING (UPPER)
2	47764	1	針棒パイプ	NEEDLE BAR PIPE
3	47765	4	針棒抱き	NEEDLE BAR CONNECTING STUD
4	27177	2	ねじ	BOLT, SOCKET M5X0.8 L=16
5	47766	1	針棒下メタル	NEEDLE BAR BUSHING (LOWER)
6	47675	1	針棒回転スプライン軸	NEEDLE BAR ROTATE SHAFT
7	47676	4	スプライン軸固定ねじ	SCREW M4X0.7 L=3
8	47672	1	針棒	NEEDLE BAR
9	47669	1	針位置切換え台	NEEDLE POSITIONING CHANGER
10	31110	1	ねじ	BOLT, SOCKET M3X0.5 L=10
11	47671	1	針株固定キー	NEEDLE CLAMP STOPPER KEY
12	47673	1	針止め(前)	NEEDLE CLAMP (FRONT)
13	47674	1	針止め(後)	NEEDLE CLAMP (REAR)
14	37229	2	針止めねじ	SCREW M4X0.7 L=5

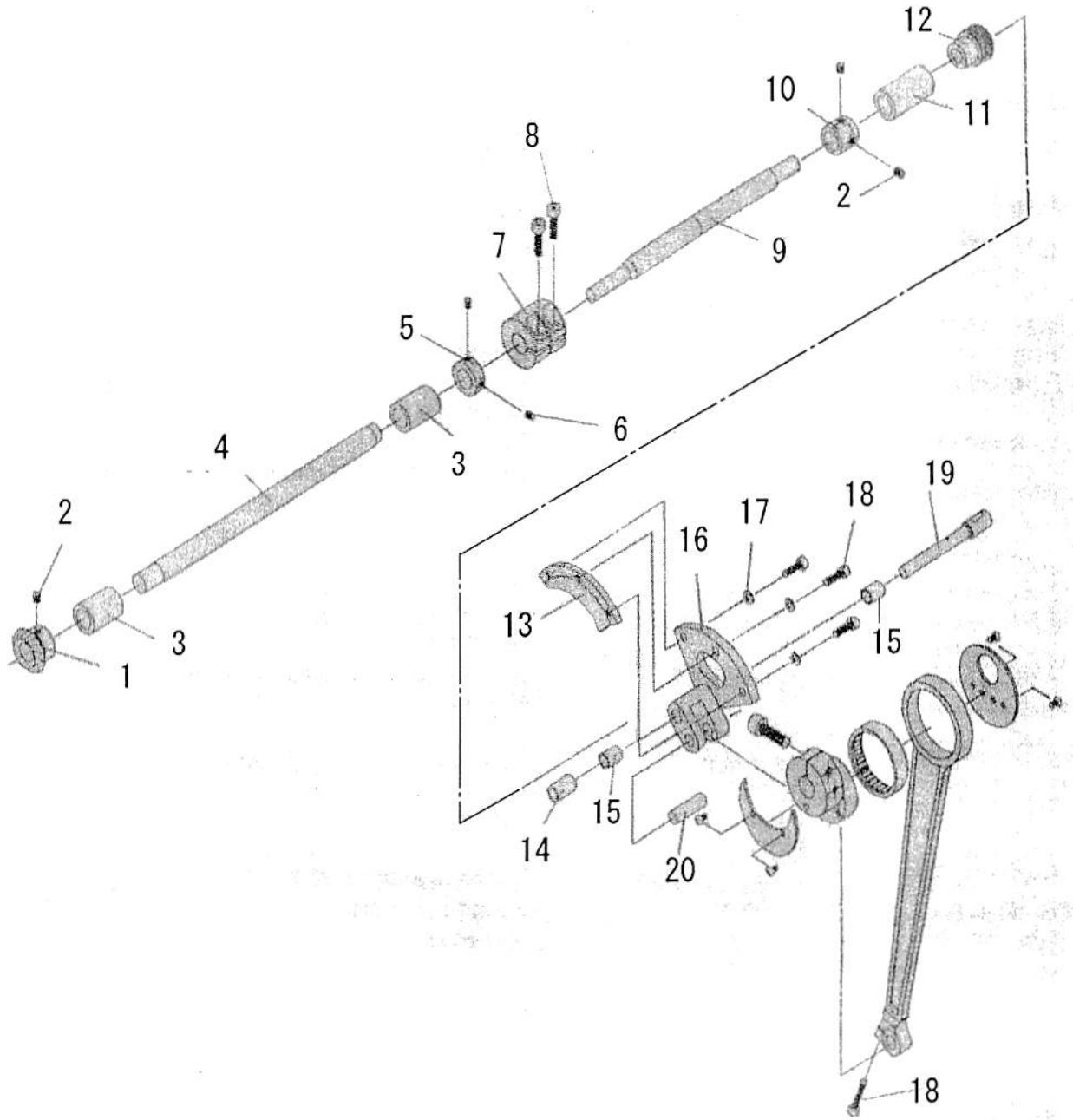
かま土台、かま  
HOOK SADDLE, HOOK



かま土台、かま  
HOOK SADDLE, HOOK

No.	部品番号 PART NO.	数量 QTY'	品名	DESCRIPTION
1	47767	1	カマ軸ナット	HOOK DRIVING SHAFT NUT
2	47568	2	ねじ	SCREW M3X0.5 L=6
3	31092	3	ねじ	BOLT, SOCKET M4X0.7 L=12
4	47769	1	カマ軸メタル(後)	HOOK DRIVING SHAFT BUSHING (REAR)
5	18028	1	ねじ	SCREW M5X0.8 L=5
6	47770	1	カマ軸ギヤー	HOOK DRIVING GEAR
7	47771	1	カマ軸	HOOK DRIVING SHAFT
8	31017	2	ねじ	BOLT, SOCKET M3X0.5 L=8
9	47772	9	針受板	HOOK BASE UPPER PLATE
10	47773	2	ピン	PIN
11	30075	8	ねじ	BOLT, SOCKET M4X0.7 L=8
12	47774	1	カマ土台カバー(左)	HOOK BASE COVER (LEFT)
13	47775	1	カマ土台	HOOK BASE
14	47776	2	ピンねじ	STUD SCREW
15	18028	2	ねじ	SCREW M5X0.8 L=5
16	47777	1	ピン	PIN
17	47778	2	ピンねじ	STUD SCREW
18	47779	1	ピンねじ	STUD SCREW
19	47780	1	カマ軸メタル(前)	HOOK DRIVING SHAFT BUSHING (FRONT)
20	47781	1	シャトルリング	HOOK BASE RING (INNER)
21	47782	1	シャトルレース	HOOK BASE RING (MIDDLE)
22	47783	1	大ガマ	HOOK BASE RING (OUTER)
23	47784	1	ドライバー	SHUTTLE DRIVER
24	47585	1	ドライバー止ねじ	BOLT, SOCKET M6X1 L=55
25	47786	1	ナット	NUT
26	47787	1	甲ばね開閉台	HOOK RING-SPRING OPENER LEVER
27	47788	2	ねじ	SCREW
28	47789	1	ねじ	SCREW
29	47790	1	甲ばね取付台	HOOK RING-SPRING BASE
30	47791	1	甲ばね	HOOK RING-SPRING
31	47792	1	段ねじ	HINGE SCREW
32	28103	4	ねじ	BOLT, SOCKET M8X1.25 L=25
33	47793	1	カマ土台カバー(下)	HOOK BASE COVER (LOWER)
34	47504	1	シャトル	SHUTTLE HOOK
35	47503	1	ボビン	BOBBIN

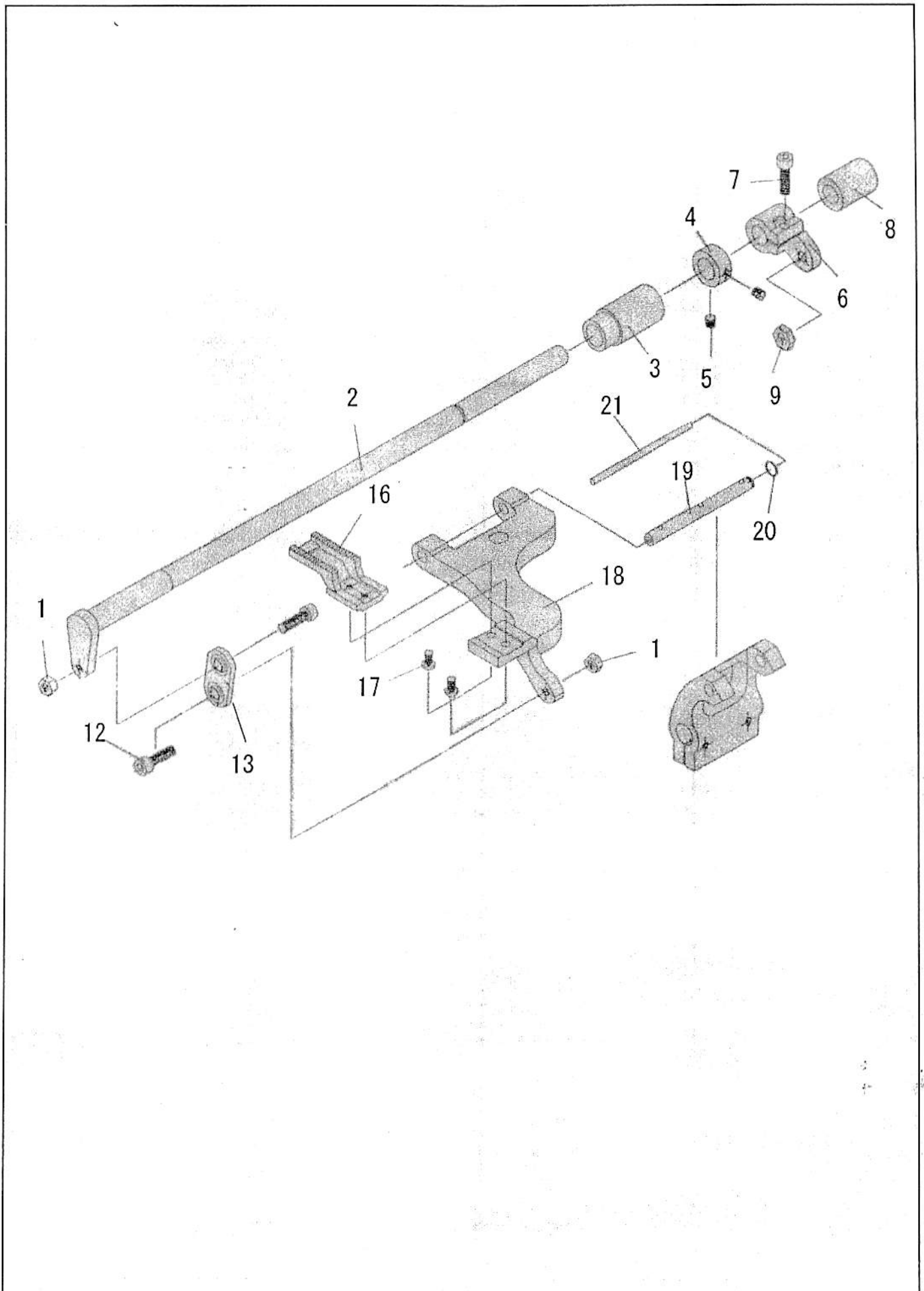
下軸  
HOOK DRIVING SHAFT



下軸  
HOOK DRIVING SHAFT

No.	部品番号 PART NO.	数量	品名	DESCRIPTION
		QTY'		
1	47794	1	下軸ギヤー(左)	LOWER SHAFT GEAR (LEFT)
2	18028	3	止ねじ	SCREW M5X0.8 L=5
3	47795	2	下軸メタル	LOWER SHAFT BUSHING (LEFT)
4	47796	1	下軸(左)	LOWER SHAFT (LEFT)
5	47797	1	下軸カラー(左)	LOWER SHAFT COLLAR (LEFT)
6	18028	2	止ねじ	SCREW M5X0.8 L=5
7	47798	1	カップリング	COUPLING
8	31021	2	カップリング締めねじ	BOLT, SOCKET M6X1 L=16
9	47799	1	下軸(右)	LOWER SHAFT (RIGHT)
10	47800	1	下軸カラー(右)	LOWER SHAFT COLLAR (RIGHT)
11	47801	1	下軸メタル(右)	LOWER SHAFT BUSHING (RIGHT)
12	47802	1	下軸ギヤー	LOWER SHAFT GEAR (RIGHT)
13	47803	1	ギヤー	OSCILLATING SHAFT CRANK GEAR
14	47804	2	ブッシュ	BUSHING
15	47805	1	ブッシュ	BUSHING
16	47806	1	ギヤー取付台	OSCILLATING SHAFT CRANK
17	47607	3	ワッシャー	WASHER 5.1X11 t=2
18	27177	3	ねじ	BOLT, SOCKET M5X0.8 L=16
19	47808	1	段ピン	HINGE PIN
20	47809	1	ピン	PIN

上下送り軸  
FEED LIFTING ROCK SHAFT

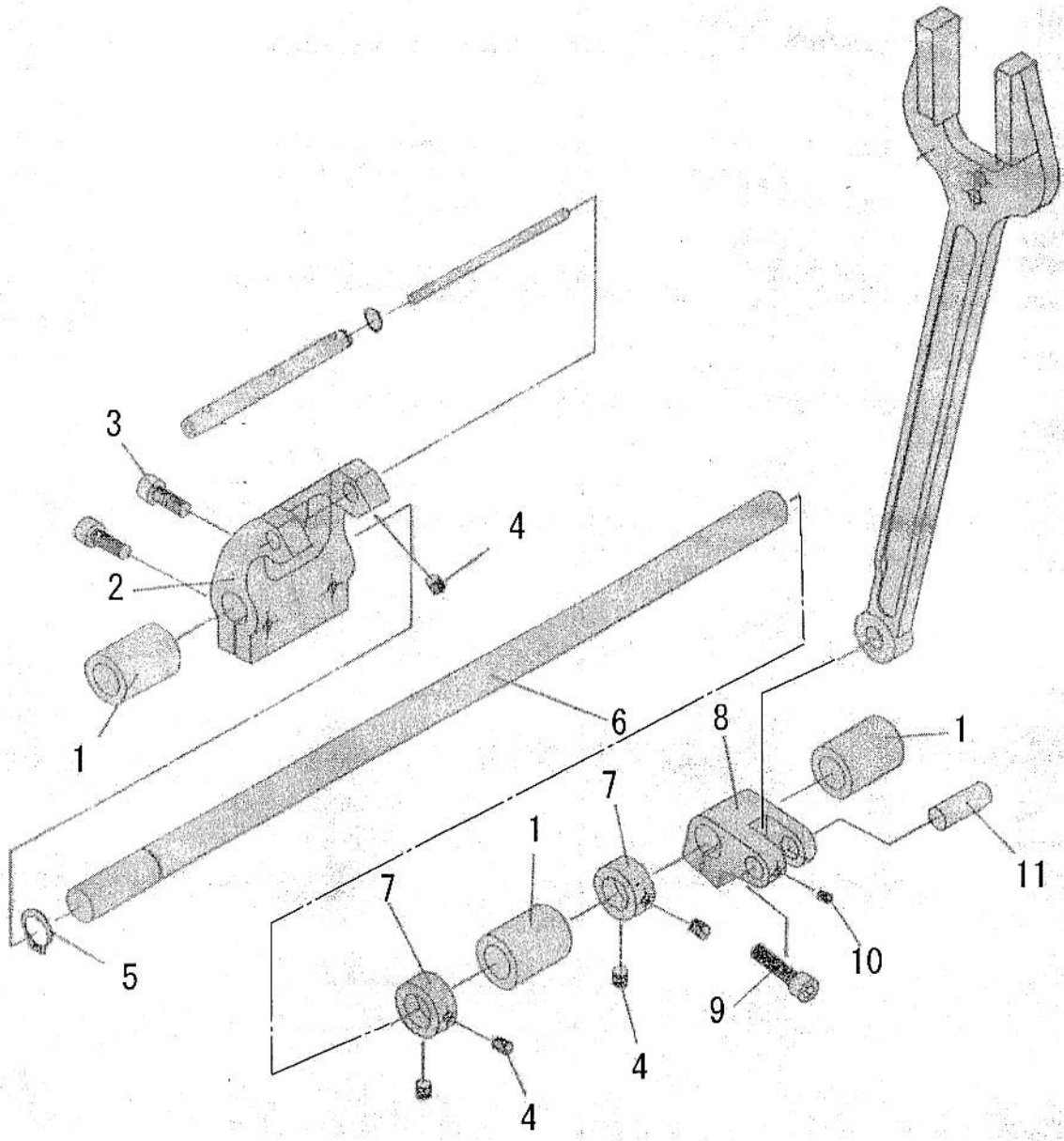


上下送り軸  
FEED LIFTING ROCK SHAFT

No.	部品番号 PART NO.	数量	品名	DESCRIPTION
		QTY'		
1	47610	2	ナット	NUT M6X1
2	47811	1	送り上下軸	FEED LIFTING ROCK SHAFT
3	47812	1	送り上下軸メタル	BUSHING
4	47813	1	カラー	COLLAR
5	47614	2	ねじ	SCREW M6X1 L=5
6	47815	1	送り上下軸連結	FEED LIFTING ROCK SHAFT LINK
7	31021	1	締めねじ	BOLT, SOCKET M6X1 L=16
8	47816	1	メタル	BUSHING
9	47817	1	ナット	NUT
12	35034	2	ねじ	BOLT, SOCKET M6X1 L=20
13	47818	1	ボールリンク(組)	BALL RINK COMPLETE
16	47819	1	送り歯	FEED DOG
17	47509	2	送り歯止ねじ	SCREW M5X0.8 L=6.5
18	47820	1	送り台	FEED BASE
19	47821	1	送り台支持ピン	FEED BASE PIN
20	47822	1	リング	RING
21	47823	1	油芯	OIL WICK



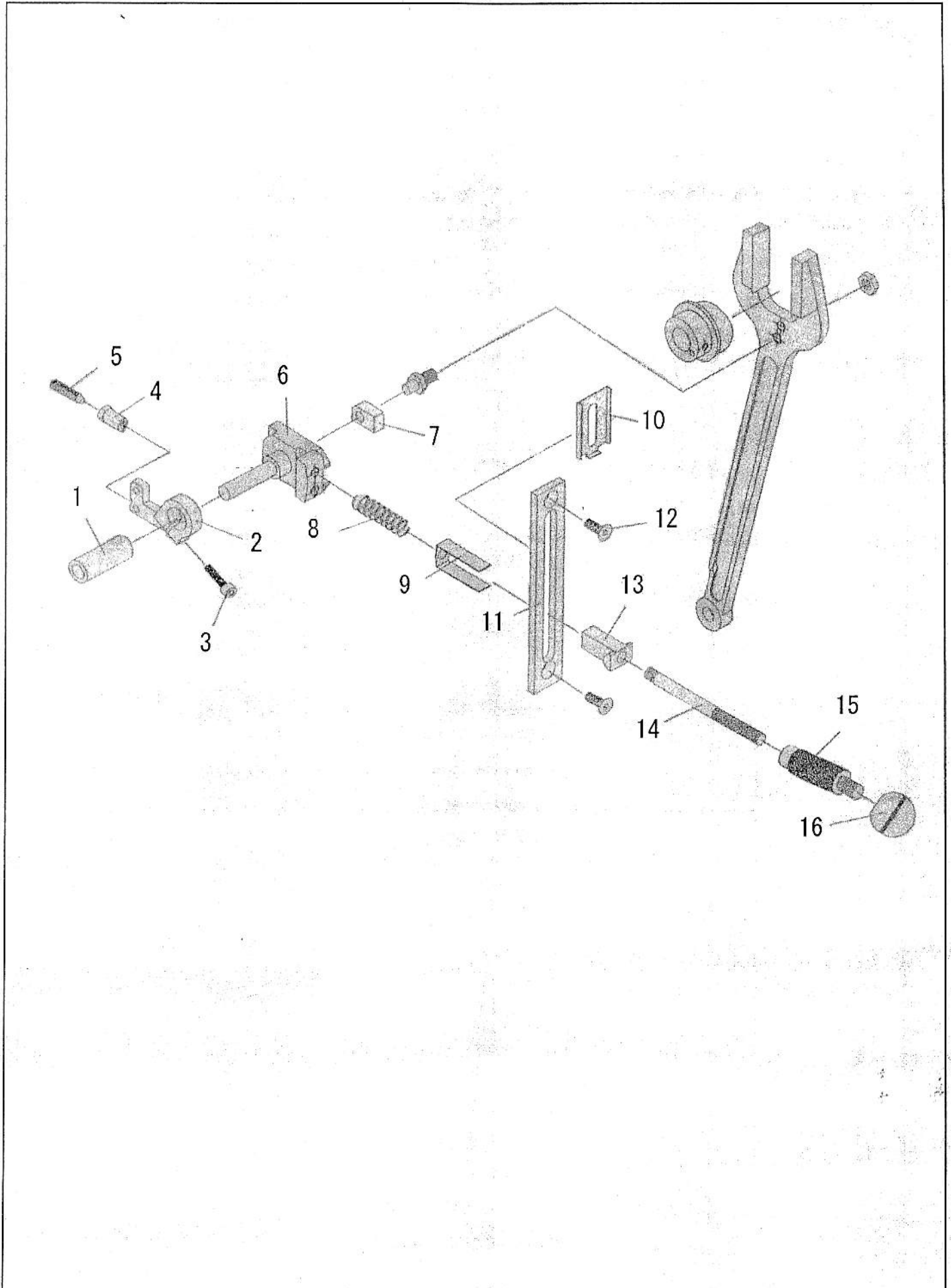
下送り軸  
FEED ROCK SHAFT



下送り軸  
FEED ROCK SHAFT

No.	部品番号 PART NO.	数量 QTY'	品名	DESCRIPTION
1	47824	2	送り軸メタル	BUSHING
2	47825	1	送り軸連結台	LOWER FEED SHAFT CONNECTING
3	31021	2	締めねじ	BOLT, SOCKET M6X1 L=16
4	47614	5	ねじ	SCREW M6X1 L=5
5	47826	1	止輪	RING
6	47827	1	送り軸	LOWER FEED SHAFT
7	47828	2	送り軸カラー	COLLAR
8	47829	1	送り軸連結	LOWER FEED LINK
9	31021	1	締めねじ	BOLT, SOCKET M6X1 L=16
10	37229	1	止ねじ	SCREW M4X0.7 L=5
11	47830	1	送り軸連結ピン	PIN

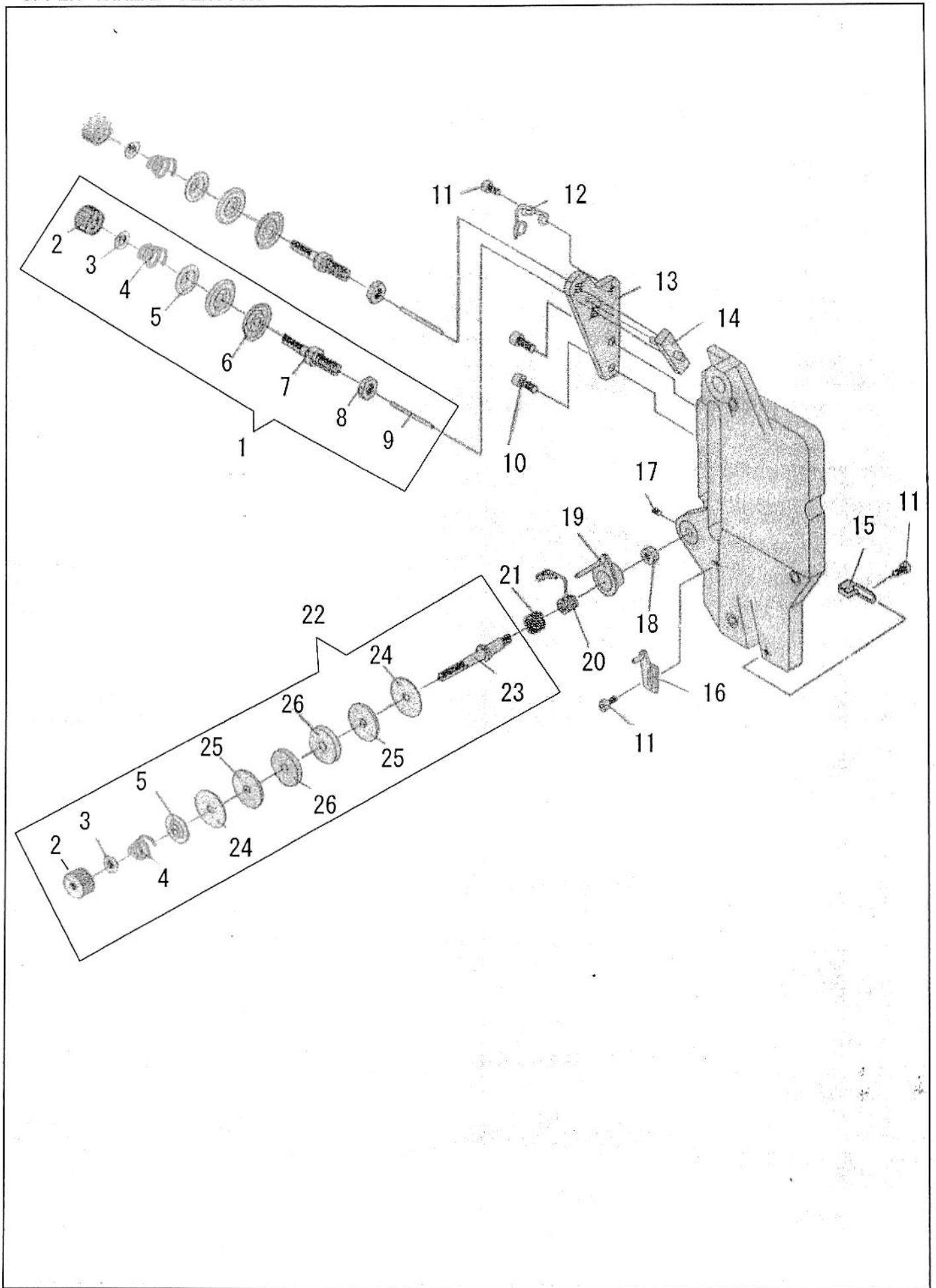
送り調節機構  
FEED REGULATING MECHANISM



送り調節機構  
FEED REGULATING MECHANISM

No.	部品番号 PART NO.	数量	品名	DESCRIPTION
		QTY'		
1	47831	1	送り調節軸メタル	BUSHING
2	47832	1	送り調節	FEED REGULATING SUPPORT RING
3	18065	1	締めねじ	BOLT, SOCKET M5X0.8 L=14
4	47833	1	ナット	NUT
5	47834	1	ねじ	SCREW
6	47835	1	送り調節	FEED REGULATING
7	47836	1	角玉	SLIDE BLOCK
8	47837	1	コイルスプリング	SPRING
9	47838	1	スプリング受板	GUIDE BLOCK SUPPORT PLATE
10	47839	1	送り量調節止め板	FEED REGULATING STOPPER
11	47840	1	送り目盛り板	FEED REGULATING PLATE
12	47841	2	止ねじ	SCREW M6X1 L=12
13	47842	1	送り量調節ガイド	FEED REGULATING BAR GUIDE
14	47843	1	送り量調節レバー	FEED REGULATING BAR
15	47844	1	送り量調節ねじ	FEED REGULATING THUMB NUT
16	47845	1	送り量調節握り玉	FEED REGULATING KNOB

上糸調子  
UPPER THREAD TENSION

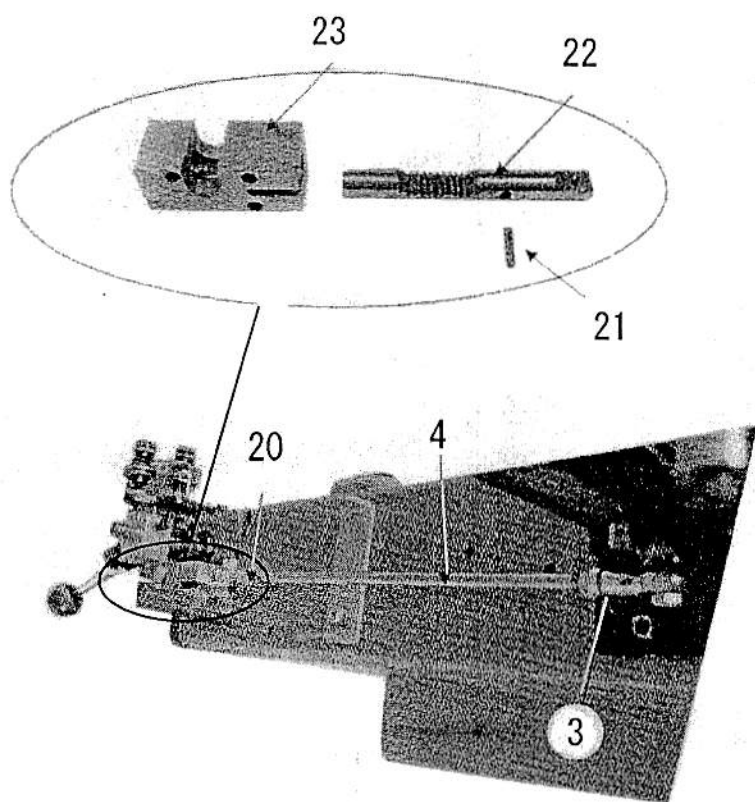
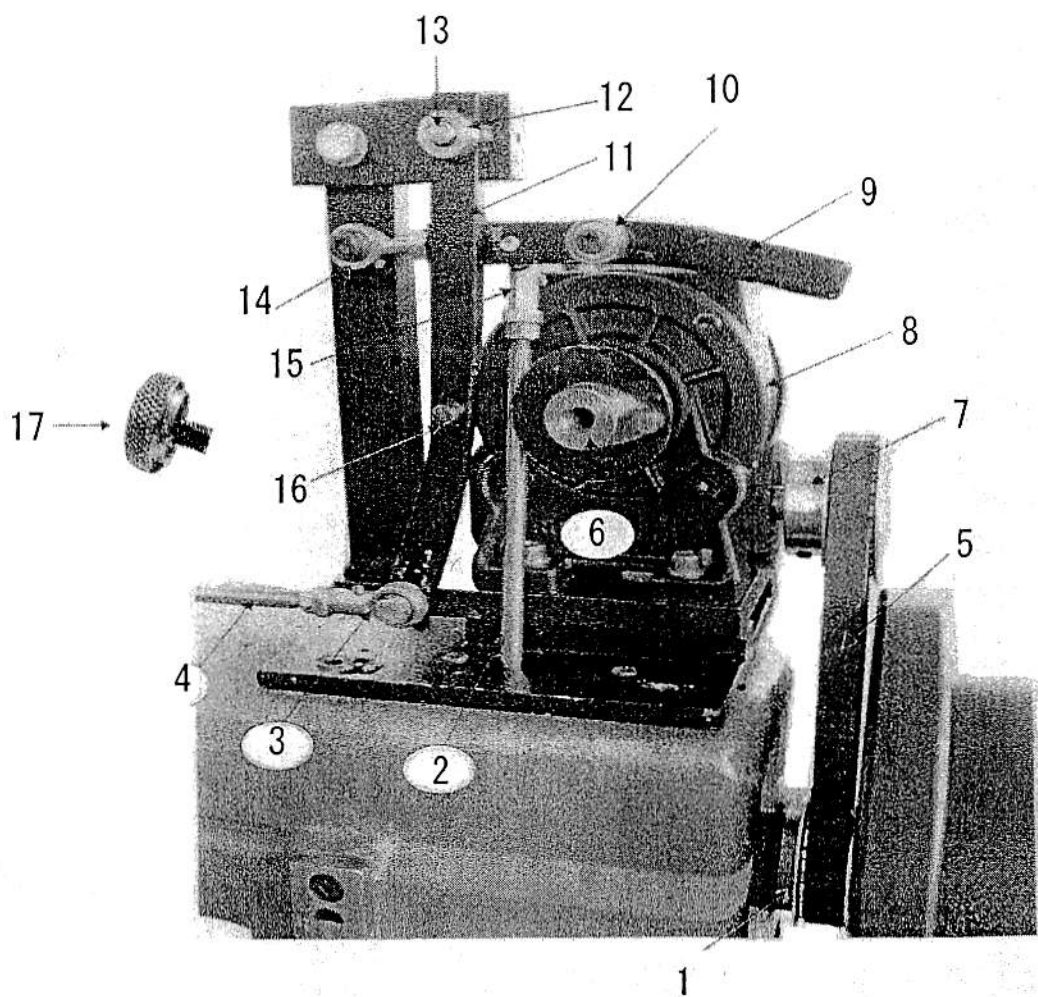


## 上糸調子

## UPPER THREAD TENSION

No.	部品番号 PART NO.	数量 QTY'	品名	DESCRIPTION
1	47846C	2	糸調子(組)(上)	THREAD TENSION COMP. (UPPER)
2	47847	3	ローレットナット	THUMB NUT
3	47848	3	ナットストッパー	THUMB NUT STOPPER WASHER
4	47849	3	渦巻きスプリング	TENSION SPRING
5	47850	3	丸一皿	TENSION RELEASING WASHER
6	47851	4	調子皿	TENSION DISC
7	47852	2	調子芯棒	TENSION STUD SCREW
8	47853	2	ナット	NUT
9	47854	2	糸緩めピン	TENSION RELEASING PIN $\Phi$ 2.5 L=37
10	30066	2	ねじ	BOLT, SOCKET M5X0.8 L=12
11	30075	3	ねじ	BOLT, SOCKET M4X0.7 L=8
12	47855	1	上糸掛け	TENSION GUIDE (UPPER)
13	47856	1	糸緩め台	THREAD TENSION (UPPER) BRACKET
14	47857	1	糸緩め板	TENSION RELEASING PLATE
15	47858	1	面糸掛け(下)	THREAD GUIDE (LOWER)
16	47859	1	スプリング受	THREAD CONTROLLER SPRING STOPPER
17	37229	1	ねじ	SCREW M4X0.7 L=5
18	47860	1	ナット	NUT
19	47861	1	糸掛けリング	THREAD GUIDE RING
20	47862	1	糸引きスプリング	TENSION CONTROLLER SPRING
21	47863	1	補助スプリング	TENSION CONTROLLER SUPPORT SPRING
22	47864C	1	糸調子(組)(下)	THREAD TENSION COMP. (LOWER)
23	47865	1	調子芯棒	TENSION CONTROLLER STUD
24	47866	2	ワッシャー	WASHER
25	47867	2	フェルト	FELT
26	47868	2	糸調子皿	THREAD TENSION DISK

縫い目制御装置  
STITCH PATTERN CONTROLLER

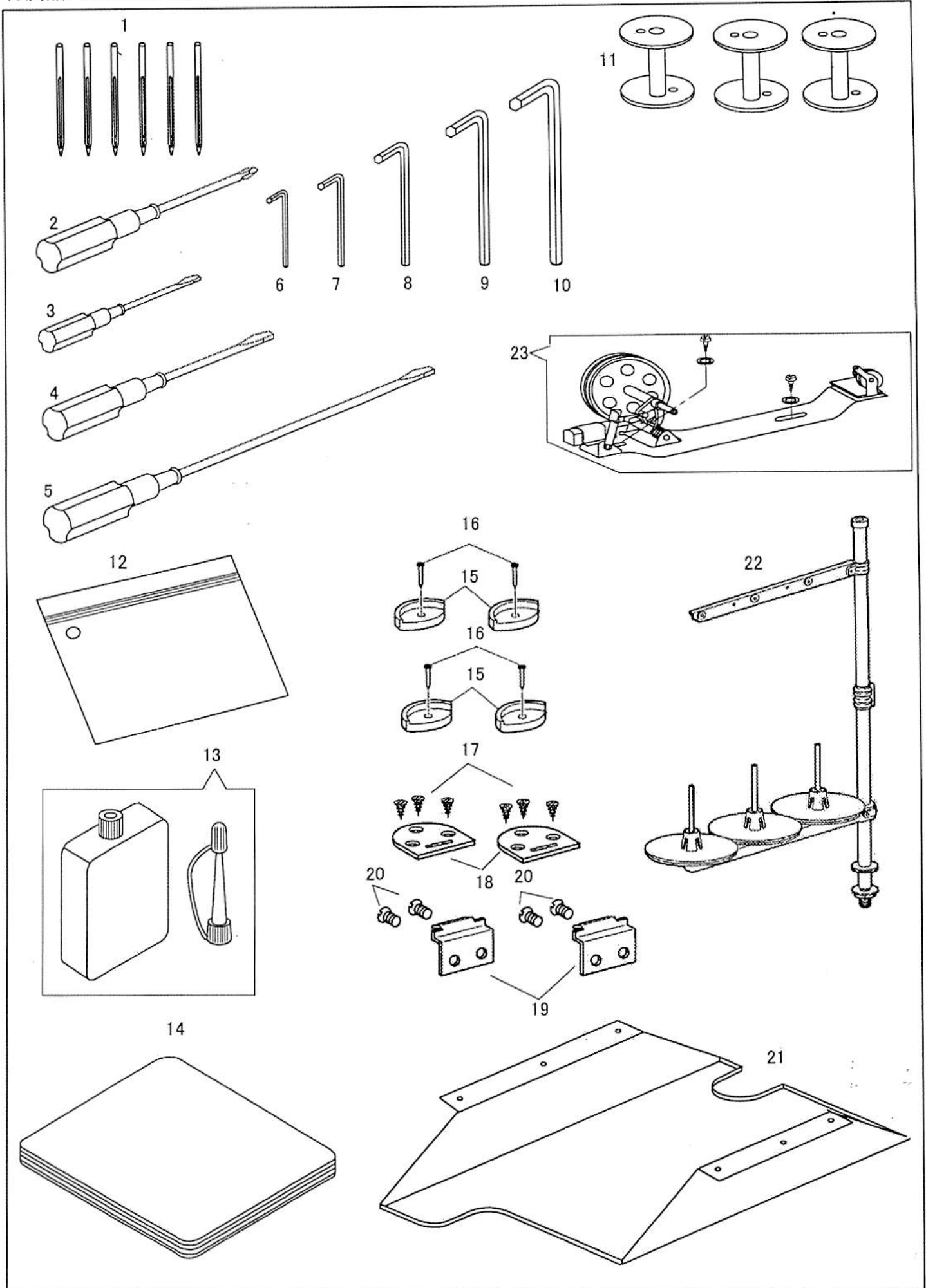


縫目制御装置  
STITCH PATTERN CONTROLLER

No.	部品番号 PART NO.	数量 QTY'	品名	DESCRIPTION
1	47677	1	上軸タイミングプーリー	ARM SHAFT TIMING PULLEY
2	47678	1	送り上下連結軸	FEED LIFTING CONNECTING BAR
3	47679	1	ロッドエンド	ROD END
4	47680	1	ロッドエンド連結棒	ROD END CONNECTING BAR
5	47681	1	タイミングベルト	TIMING BELT
6	47682	1	変速機取付ベース	TRANSMITTER BASE
7	47683	1	変速機タイミングプーリー	TRANSMITTER TIMING PULLEY
8	47684	1	変速機	TRANSMITTER
9	47685	1	送り上下腕	FEED LIFTING CONNECTING ARM
10	47686	1	ローラー	ROLLER
11	47687	1	針棒揺動腕	NEEDLE BAR OSCILLATING ARM
12	47688	1	カラー	COLLAR
13	47689	1	ピン	PIN
14	47690	1	ロッドエンド	ROD-END
15	47691	1	ロッドエンド	ROD-END
16	47692	1	ローラー	ROLLER
17	47706	1	カム固定つまみネジ	THUMB SCREW
20	47680	1	ロッドエンド	ROD-END
21	47696	1	ピン	PIN
22	47697	1	針棒揺動ラック	NEEDLE BAR OSCILLATING RACK
23	47698	1	針棒揺動ラック受台	RACK SUPPORT BLOCK



付属品/ ACCESSORIES



付属品  
ACCESSORIES

No.	部品番号 PART NO.	数量 QTY'	品名	DESCRIPTION
1	N1124	6	針 DDX1#24	NEEDLE DDX1#24
2	19473	1	十字ドライバー	SCREW DRIVER (GROSS TYPE)
3	08118	1	ドライバー(大)	SCREW DRIVER (LARGE)
4	08120	1	ドライバー(中)	SCREW DRIVER (MIDDLE)
5	08121	1	ドライバー(小)	SCREW DRIVER (SMALL)
6	19456	1	六角レンチ 2mm	WRENCH (2mm)
7	19457	1	六角レンチ 2.5mm	WRENCH (2.5mm)
8	19458	1	六角レンチ 3mm	WRENCH (3mm)
9	19459	1	六角レンチ 4mm	WRENCH (4mm)
10	19460	1	六角レンチ 5mm	WRENCH (5mm)
11	47503	3	ボビン	BOBBIN
12	08132-A	1	部品袋	ACCESSORIES PACK
13	08123	1	油(小)	OIL
14	08124	1	マシンカバー	MACHINE COVER
15	11887	4	コーナーゴム	MACHINE REST
16	06055	4	釘	NAIL
17	06052	6	木ねじ	WOOD SCREW
18	47899	2	ヒンジ受け	MACHINE HINGE CONNECTION
19	47900	2	ヒンジ	MACHINE HINGE
20	47909	4	ヒンジ止めねじ	SCREW
21	47910	1	油受	OIL PAN
22	10947	1	糸立てセット	THEREAD UNWINDER COMPLETE
23	47907	1	糸巻きセット	BOBBIN WINDER COMPLETE
24	47701	(1)	模様カム(1)	PATTERN CAM (1)
25	47702	1	模様カム(2)	PATTERN CAM (2)
26	47703	1	模様カム(3)	PATTERN CAM (3)
27	47704	1	模様カム(4)	PATTERN CAM (4)
28	47705	1	模様カム(5)	PATTERN CAM (5)