

# SEIKO

## パーツリスト PARTS LIST

LCWN-8BL

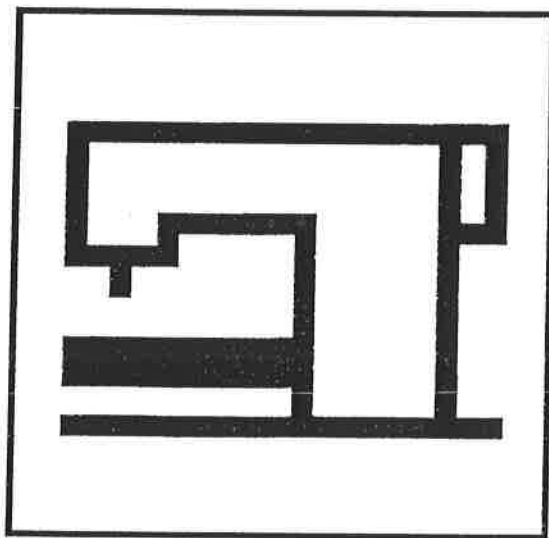
LCWN-8BLV

LCWN-8BL-CB

LCWN-8BLV-CB

LCWN-8BL-TA

LCWN-8BL-CB-TA

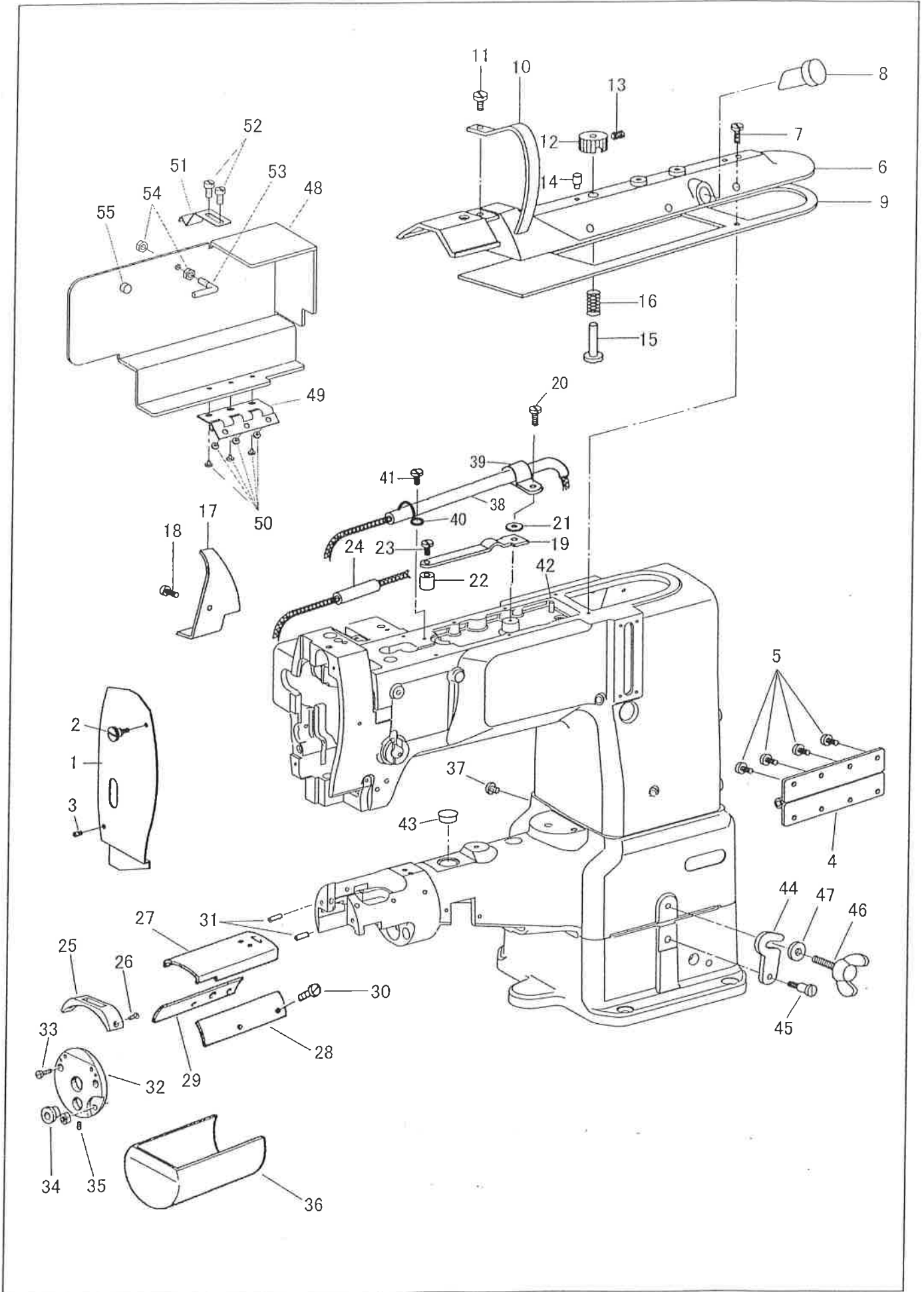


SEIKO SEWING MACHINE CO., LTD.

## 目次 CONTENTS

	Page
面板、上板、横カバー FACE PLATE, ARM TOP COVER, ROCK SHAFT COVER	1, 2
天秤、上軸 THREAD TAKE-UP LEVER, ARM SHAFT	3, 4
弓、押え棒 FOOT LIFTING LEVER, PRESSER BAR	5, 6
カマ、下軸 HOOK, HOOK DRIVING SHAFT	7, 8
送り土台、送り軸 FEED BASE, FEED ROCK SHAFT	9, 10
針棒土台、横軸 NEEDLE BAR ROCK FRAME, LIFTING ROCK SHAFT	11, 12
糸調子 THREAD TENSION	13, 14
膝上げ関係 KNEE LIFTER MECHANISM	15, 16
ベルトガード BELT GUARD	17, 18
シリンダー端小形タイプ (-8BL-CB, -8BLV-CB) SMALL CYLINDER-EDGE TYPE (-8BL-CB, -8BLV-CB)	19, 20
バインダー機構 (-8BLV, -8BLV-CB) BINDER MECHANISM (-8BLV, -8BLV-CB)	21, 22
付属品(-8BLV, -8BLV-CB) ACCESSORIES (-8BLV, -8BLV-CB)	23, 24
付属品 ACCESSORIES	25, 26
LCWN-8BL-TA・-8BL-CB-TA 専用部品 LCWN-8BL-TA・-8BL-CB-TA EXCLUSIVE USE PART	27

面板、上板、横カバー  
FACE PLATE, ARM TOP COVER, ROCK SHAFT COVER

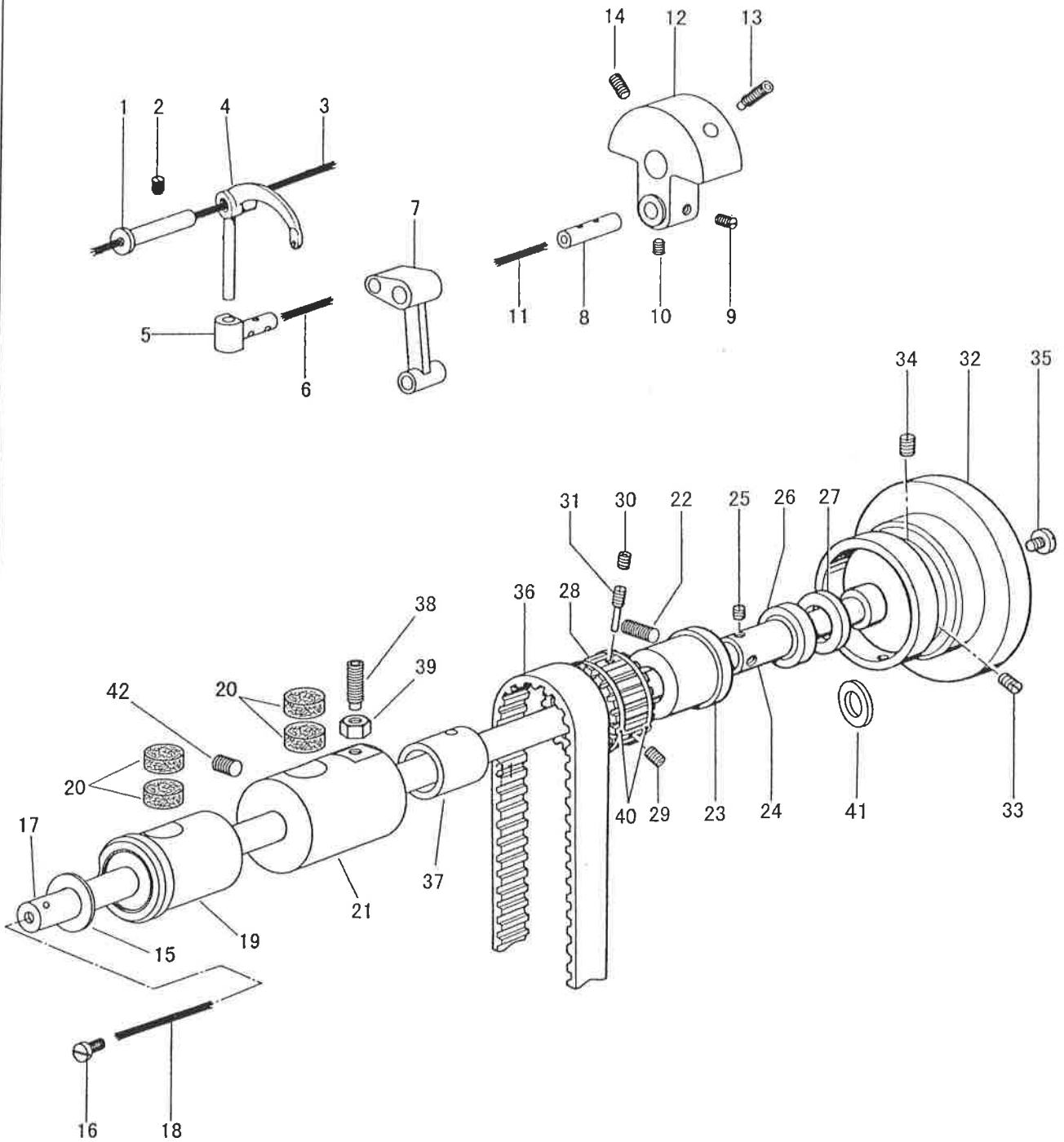


面板、上板、横軸カバー

FACE PLATE, ARM TOP COVER, ROCK SHAFT COVER

No.	部品番号 PARTS NO.	-8BL	-8BLV	-8BL-CB	-8BLV-CB	個数 QTY	品名	DESCRIPTION
1	34702	*	*	*	*	1	面板	Face plate
2	8093	*	*	*	*	1	面板止	Screw 9/64X40
3	19098	*	*	*	*	1	面板止(下)	Screw 9/64X40
4	13436	*	*	*	*	1	蝶番	Bed hinge
5	13440	*	*	*	*	8	蝶番止めねじ	Screw M6X1 L=12
6	17602	*	*	*	*	1	上板	Arm top cover
7	15007	*	*	*	*	7	ねじ	Screw 9/64X40 L=10
8	11007	*	*	*	*	1	油量覗き窓	Oil level indicator
9	15004	*	*	*	*	1	上板シートパッキン	Gasket
10	36708	*	*	*	*	1	天秤カバー	Thread take-up cover
11	6031-02	*	*	*	*	1	ねじ	Screw 11/64X40 L=9
12	15057	*	*	*	*	1	給油遮断ダイヤル	Oil regulating dial
13	8009	*	*	*	*	1	ねじ	Screw
14	15061	*	*	*	*	1	給油遮断ピン	Oil regulating pin
15	15058	*	*	*	*	1	給油遮断軸	Oil regulating stud
16	15059	*	*	*	*	1	給油遮断スプリング	Oil regulating stud spring
17	10551	*	*	*	*	1	天秤油受	Thread take-up lever oil guard
18	3052	*	*	*	*	1	ねじ	Screw 9/64X40 L=4.5
19	15086	*	*	*	*	1	油調節板ばね	Oil control spring
20	15007	*	*	*	*	1	ねじ	Screw 9/64X40 L=10
21	11142	*	*	*	*	1	ワッシャー	Washer
22	11004	*	*	*	*	1	油調節おもり	Oil regulator
23	10597	*	*	*	*	1	ねじ	Screw 1/8X40 L=3.3
24	15034C	*	*	*	*	1	ビニールチューブ・油芯組	Oil tube and Oil wick complete
25	13709	*	-	-	-	1	針板	Throat plate
26	13710	*	*	-	-	2	ねじ	Screw 11/64X32 L=10
27	13707	*	-	*	-	1	差し板	Slide plate
28	13705	*	*	*	*	1	差し板案内(右)	Guide plate (right)
29	13704	*	*	*	*	1	差し板案内(左)	Guide plate (left)
30	13023	*	*	*	*	4	ねじ	Screw 3.4X36 L=8
31	13073	*	*	*	*	2	平行ピン	Pin
32	13744	*	*	-	-	1	丸ぶた	Bed cylinder cap
33	13745	*	*	-	-	2	ねじ	Screw 13/64X32 L=10.5
34	13738	*	*	-	-	1	丸ぶたメタル	Bed cylinder cap metal
35	10630	*	*	-	-	1	ねじ	Screw 1/8X40 L=5
36	13706	*	*	-	-	1	シリンダーカバー	Cylinder cover
37	30046	*	*	*	*	1	アース線止めねじ	Screw M4X0.7 L=4
38	13754C	*	*	*	*	1	ビニールチューブ・油芯組	Oil tube and Oil wick complete
39	30022	*	*	*	*	1	クランプ	Oil tube clamp
40	15087	*	*	*	*	1	ビニールパイプ押え	Oil tube retainer
41	6333	*	*	*	*	1	ねじ	Screw 9/64X40 L=6.5
42	13755	*	*	*	*	1	上軸中間メタル給油パイプ	Oil pipe
43	13335	*	-	*	-	1	ホールプラグ	Hole plug
44	13006	*	*	*	*	1	鍵	Bed clamp
45	19403	*	*	*	*	1	鍵止めねじ	Screw 1/4X28 L=5.4
46	13388-A	*	*	*	*	1	蝶ボルト	Screw M6X1 L=20
47	13008	*	*	*	*	1	ワッシャー	Washer
48	48005	*	*	*	*	1	横軸カバー	Rock shaft cover
49	15036	*	*	*	*	1	蝶番	Hinge
50	6339	*	*	*	*	6	蝶番止めねじ	Screw 1/8X44 L=4
51	20007	*	*	*	*	1	横軸カバーバネ	Rock shaft cover spring
52	100206	*	*	*	*	2	止めねじ	Screw 1/8X44 L=6
53	48013	*	*	*	*	1	固定棒	Cover fix stick
54	4137	*	*	*	*	2	固定棒ナット	Nut M4
55	15038	*	*	*	*	1	ストッパーゴム	Rubber

天秤、上軸  
THREAD TAKE-UP LEVER, ARM SHAFT

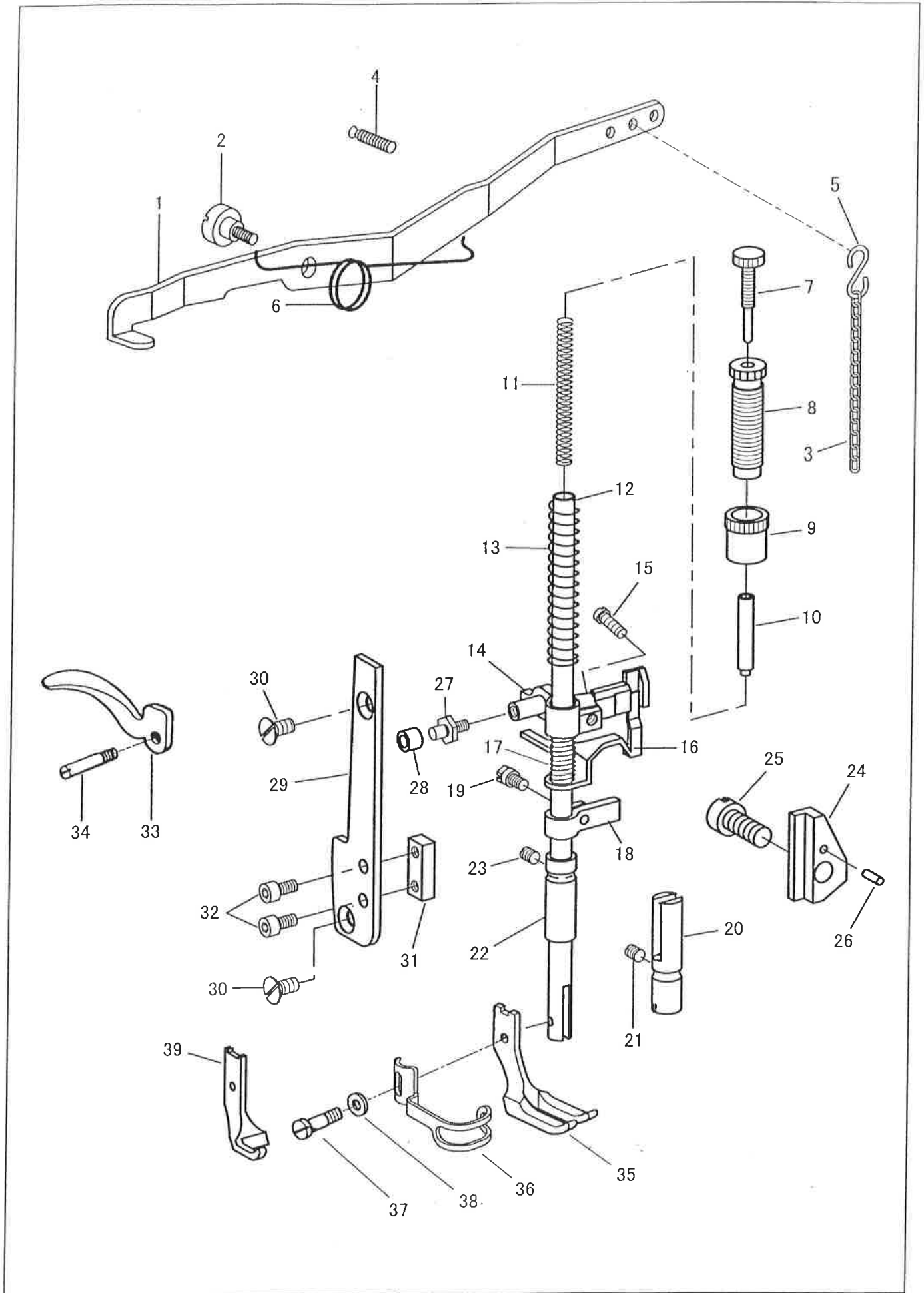


天秤、上軸

THREAD TAKE-UP LEVER, ARM SHAFT

No.	部品番号 PARTS NO.	-8BL	-8BLV	-8BL-CB	-8BLV-CB	個数 QTY	品名	DESCRIPTION
1	15013	*	-	*	-	1	天秤ピン	Thread take-up lever hinge stud
2	17098	*	*	*	*	1	止めねじ	Screw M6X1 L=8
3	11042	*	*	*	*	1	天秤ピン油芯	Oil wick
4	18003	*	-	*	-	1	天秤	Thread take-up lever
5	15026	*	-	*	-	1	天秤抱き	Thread take-up lever driving stud
6	10728	*	*	*	*	1	天秤抱き油芯	Oil wick
7	10528	*	-	*	-	1	針棒クランク	Needle bar connecting link
8	10523	*	-	*	-	1	針棒クランクピン	Needle bar connecting link stud
9	10524	*	*	*	*	1	止めねじ	Position screw 1/4X28 L=6.5
10	70016	*	*	*	*	1	止めねじ	Screw 1/4X28 L=4.5
11	10726	*	*	*	*	1	針棒クランクピン油芯	Oil wick
12	36006	*	*	*	*	1	クランクモーシヨンカム	Needle bar crank
13	10521	*	*	*	*	1	位置決めねじ	Position screw 1/4X28 L=20
14	10522	*	*	*	*	1	カム止めねじ	Screw 1/4X28 L=14
15	10563	*	*	*	*	1	上軸前メタルワッシャー	Washer
16	10506	*	*	*	*	1	上軸油栓	Screw 7.85X20 L=6
17	13557	*	*	*	*	1	上軸	Arm shaft
18	10724	*	*	*	*	1	上軸油芯	Oil wick
19	18006	*	*	*	*	1	上軸前メタル	Arm shaft bushing (front)
20	10725	*	*	*	*	4	フェルト	Oil felt
21	13387	*	*	*	*	1	上軸中間メタル	Arm shaft bushing (middle)
22	17098	*	*	*	*	1	止めねじ	Screw M6X1 L=14
23	13074	*	*	*	*	1	上軸ベアリングケース	Arm shaft ball bearing adapter
24	13361	*	*	*	*	1	上軸ベアリングカラー	Arm shaft ball bearing adapter sleeve
25	23637	*	*	*	*	2	ねじ	Screw 1/4x28 L=7.5
26	10567	*	*	*	*	1	上軸ベアリング	Arm shaft ball bearing
27	10568	*	*	*	*	1	溝なしリング	Ball bearing retaining ring
28	10569	*	*	*	*	1	上ベルトプーリー	Arm shaft connecting belt pulley (upper)
29	10571-G	*	*	*	*	1	ねじ	Screw 6.75X24 L=20
30	10524-G	*	*	*	*	1	ねじ	Screw 6.75X24 L=6.5
31	10570	*	*	*	*	1	ねじ	Screw 6.75X24 L=14.5
32	15162-A	*	*	*	*	1	大プーリー	Machine pulley
33	10576	*	*	*	*	1	ねじ	Screw 15/64X28 L=21
34	10579	*	*	*	*	1	ねじ	Screw 15/64X28 L=20
35	10577	*	*	*	*	1	プーリー押しねじ	Screw 6.75X24 L=11
36	13749	*	*	*	*	1	タイミングベルト	Arm shaft connecting belt
37	13407	*	*	*	*	1	割メタル	Split bushing
38	19415	*	*	*	*	1	ねじ	Screw 1/4X28 L=20
39	16706	*	*	*	*	1	ナット	Nut 1/4X28
40	10574	*	*	*	*	2	プーリーリング	Belt pulley spring flange
41	14052	*	*	*	*	1	ベルトガードワッシャー	Washer
42	19417	*	*	*	*	1	止めねじ	Screw M6X1 L=6.5

弓、押え棒  
FOOT LIFTING LEVER, PRESSER BAR



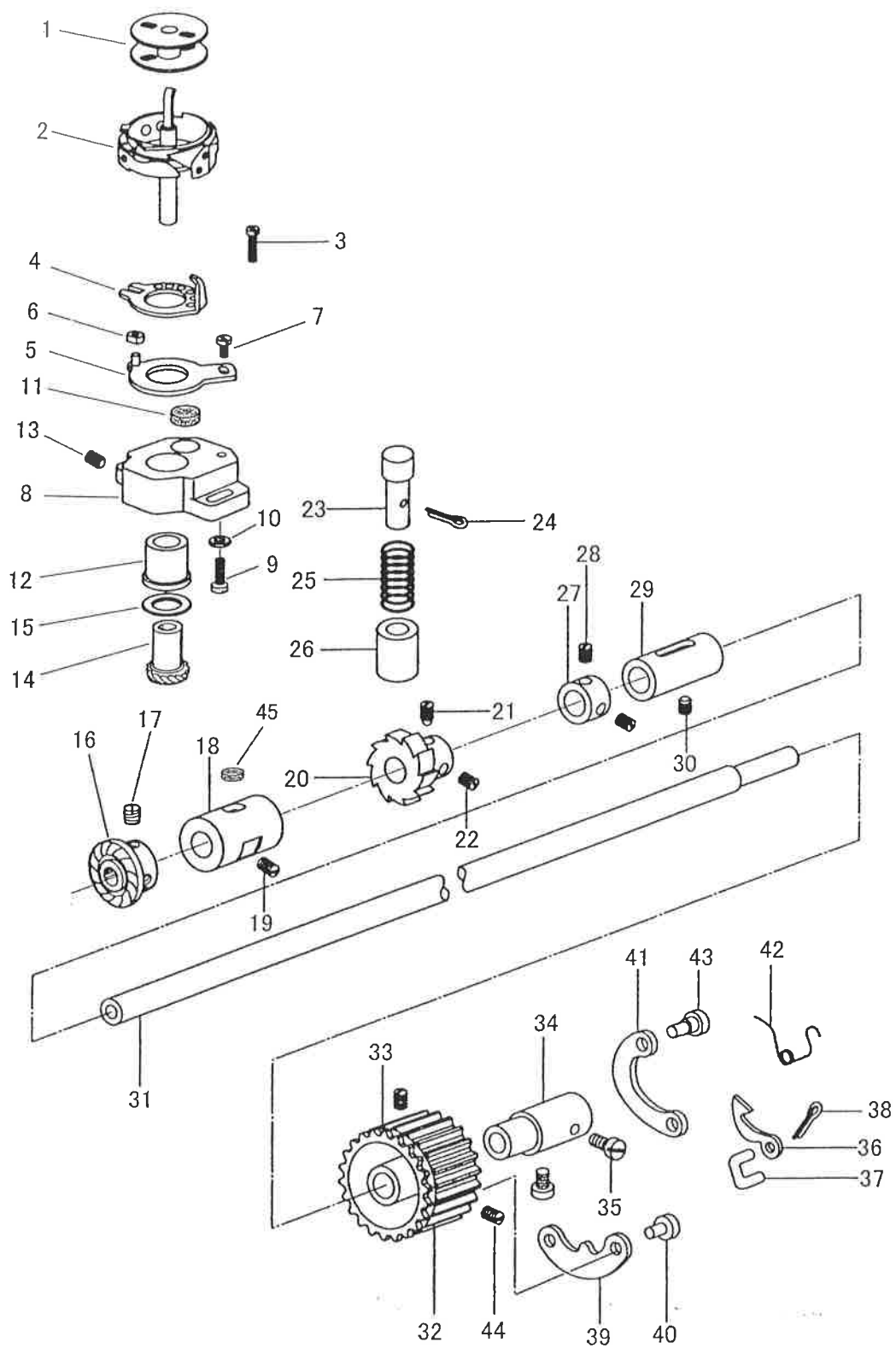
## 弓、押え棒

## FOOT LIFTING LEVER, PRESSER BAR

No.	部品番号 PARTS NO.	-8BL	-8BLV	-8BL-CB	-8BLV-CB	個数 QTY	品名	DESCRIPTION
1	13056-A	*	*	*	*	1	弓	Foot lifting lever
2	19403	*	*	*	*	1	弓止め	Screw 1/4X28
3	25675-01	*	*	*	*	1	くさり(235mm)	Chain 235mm
4	25223	*	*	*	*	1	ねじ	Screw 1/4X28 L=29
5	25675-02	*	*	*	*	2	Sカン	Chain with hook
6	13059	*	*	*	*	1	弓ばね	Spring
7	17606	*	*	*	*	1	押え棒調節ねじ	P/Bar regulating screw
8	17605	*	*	*	*	1	押え棒筒ねじ	Thumb screw 1/2X28
9	17604	*	*	*	*	1	筒ねじナット	Nut 1/2X28
10	17804	*	*	*	*	1	押え棒スプリングピン	Spring pin
11	17805	*	*	*	*	1	押え棒スプリング(小)	Spring
12	10540	*	*	*	*	1	押え棒	Presser bar
13	18648	*	*	*	*	1	押え棒スプリング	Presser bar spring
14	18479	*	*	*	*	1	押え棒抱き	Presser bar lifting bracket
15	19518	*	*	*	*	1	ねじ	Screw 11/64X40 L=14
16	10546-A	*	*	*	*	1	押え棒抱き下板	Tension release slide
17	10547	*	*	*	*	1	押え棒抱き下板ばね	Tension release spring
18	10541	*	*	*	*	1	押え棒案内	Presser bar position guide bracket
19	31533	*	*	*	*	1	ねじ	Screw 5/32X40 L=6.5
20	36729	*	*	*	*	1	案内棒	Presser bar position guide
21	28043	*	*	*	*	1	ねじ	Screw M6X1 L=11
22	10539-A	*	*	*	*	1	押え棒下メタル	Presser bar bushing (lower)
23	28043	*	*	*	*	1	ねじ	Screw M6X1 L=11
24	10548-A	*	*	*	*	1	押え棒抱き振れ止め台	Lifting bracket guide block
25	19408	*	*	*	*	1	ねじ	Screw 1/4X28 L=17.5
26	15111	*	*	*	*	1	平行ピン	Pin
27	34828	*	*	*	*	1	くの字案内ピンねじ	Screw
28	34717	*	*	*	*	1	くの字案内カラー	Bell crank stud collar
29	34719	*	*	*	*	1	くの字案内板	B/C Stud guide plate
30	34720	*	*	*	*	2	くの字案内板止	Screw M6X1 L=12
31	34718	*	*	*	*	1	くの字案内板駒	B/C Stud guide block
32	30601	*	*	*	*	2	くの字案内板駒止	Screw M5X0.8 L=10
33	10659	*	*	*	*	1	押え上げレバー	Presser bar lifter
34	10660	*	*	*	*	1	押え上げレバーピンねじ	Hinge screw 4.5X32 L=7.5
35	10796-S	*	-	*	-	1	外押え	Lifting presser foot
36	19470	*	*	*	*	1	フィンガーガード	Finger guard
37	18484	*	*	*	*	1	ねじ	Screw 9/64X40 L=10
38	10677	*	*	*	*	1	ワッシャー	Washer
39	13773	-	*	-	*	1	外押え	Lifting presser foot



カマ、下軸  
 HOOK, HOOK DRIVING SHAFT

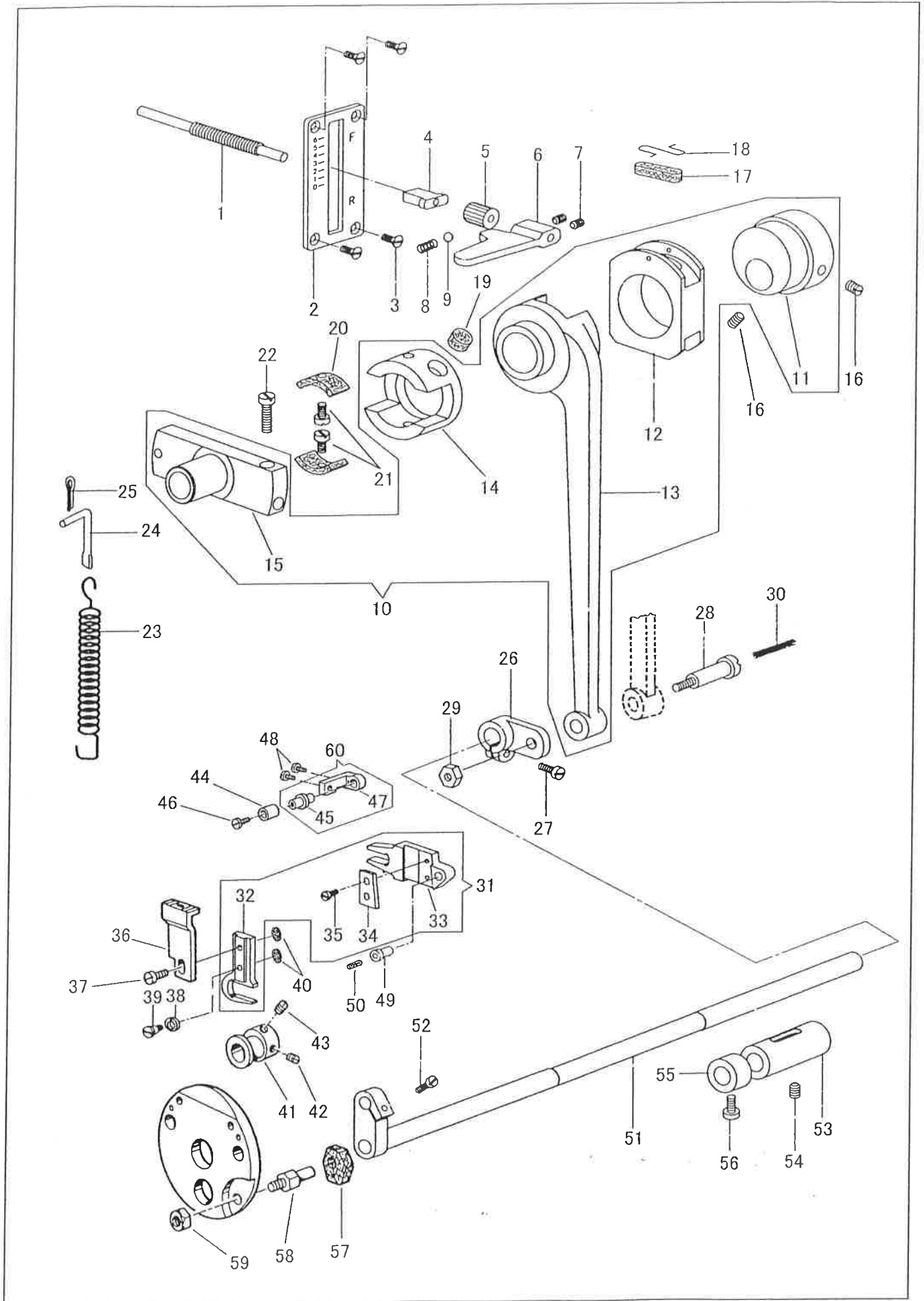


カマ、下軸

HOOK, HOOK DRIVING SHAFT

No.	部品番号 PARTS NO.	-8BL	-8BLV	-8BL-CB	-8BLV-CB	個数 QTY	品名	DESCRIPTION
1	15041	*	*	*	*	1	ボビン	Bobbin
2	13719	*	*	*	*	1	カマ(組)	Hook complete
3	12105	*	*	*	*	1	ねじ	Screw 3.4X36 L=27
4	13832	*	*	-	-	1	ボビンケースオープナー	Bobbin case opener
5	13712	*	*	*	*	1	オープナー調節板	Lever fulcrum with stud
6	13714	*	*	*	*	1	小角駒	Slide block
7	10650	*	*	*	*	1	ねじ	Adjusting screw 3.4X36 L=6
8	13716	*	*	-	-	1	カマ土台	Hook saddle
9	13717	*	*	*	*	2	ねじ	Screw 13/64X32 L=16.5
10	13037	*	*	*	*	2	ワッシャー	Washer
11	13715	*	*	*	*	1	カマ土台フェルト	Oil felt
12	13718	*	*	*	*	1	カマ土台メタル	Hook saddle bushing
13	11176	*	*	*	*	1	ねじ	Screw 7/32X32 L=5.5
14	13734	*	*	*	*	1	かさ歯車(小)	Hook bevel gear
15	13735-A	*	*	*	*	1	ワッシャー	Washer
16	13733	*	*	*	*	1	かさ歯車(大)	Hook driving bevel gear
17	17019A	*	*	*	*	3	ねじ	Screw 1/4X40 L=7.5
18	13746	*	*	*	*	1	下軸前メタル	Hook driving shaft (front)
19	17098	*	*	*	*	1	ねじ	Screw M6X1 L=8
20	13362	*	*	*	*	1	つめ車	Stop wheel
21	23634	*	*	*	*	1	ねじ	Screw 1/4X28 L=6
22	23637	*	*	*	*	1	ねじ	Screw 1/4X28 L=7.5
23	13747	*	*	*	*	1	押しボタン	Lock stud
24	15076	*	*	*	*	1	割ピン	Split pin
25	13047	*	*	*	*	1	押しボタンスプリング	Spring
26	13748	*	*	*	*	1	押しボタン土台	Lock stud socket
27	20254	*	*	*	*	1	下軸カラー	Hook driving shaft collar
28	13085	*	*	*	*	2	ねじ	Screw 13/64X32 L=4.3
29	13029	*	*	*	*	1	下軸後メタル	Hook driving shaft (rear)
30	17098	*	*	*	*	1	ねじ	Screw M6X1 L=8
31	13043	*	*	-	-	1	下軸	Hook driving shaft
32	13424-01	*	*	*	*	1	下ベルトプーリー	Arm shaft connecting pulley (lower)
33	10574	*	*	*	*	1	プーリーリング	Belt pulley spring flange
34	10611	*	*	*	*	1	下ベルトプーリー芯棒	Safety clutch collar
35	10612	*	*	*	*	2	ねじ	Screw 1/4X32 L=10.5
36	10617	*	*	*	*	1	下ベルトプーリー小爪	Stop plate
37	10618	*	*	*	*	1	下ベルトプーリー小連結	Ratchet connection link
38	10620	*	*	*	*	1	下ベルトプーリー割ピン	Split pin
39	10616	*	*	*	*	1	下ベルトプーリー掛金	Stop plate
40	10613	*	*	*	*	1	下ベルトプーリー掛金ピン	Lever hinge stud
41	10615	*	*	*	*	1	下ベルトプーリー板ばね	Spring plate
42	10619	*	*	*	*	1	下ベルトプーリースプリング	Spring
43	10614	*	*	*	*	1	ヒンジピン	Hinge pin
44	10581	*	*	*	*	2	ねじ	Screw 7/32X32 L=7
45	11069	*	*	*	*	1	フェルト	Oil felt

送り土台、送り軸  
FEED BASE, FEED ROCK SHAFT

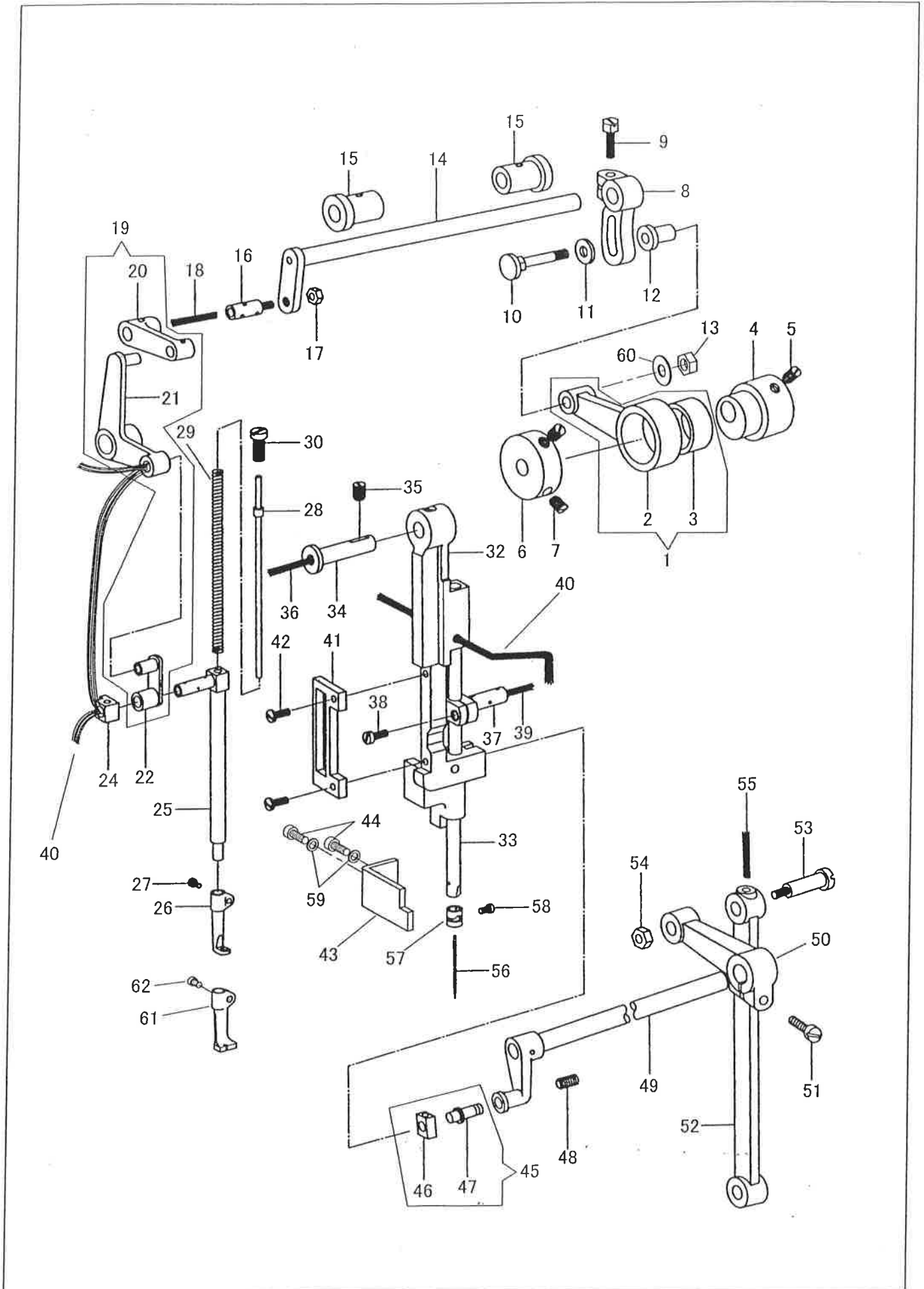


## 送り土台、送り軸

## FEED BASE, FEED ROCK SHAFT

No.	部品番号 PARTS NO.	-8BL	-8BLY	-8BL-CB	-8BLY-CB	個数 QTY	品名	DESCRIPTION
1	17061	*	*	*	*	1	レバーピンねじ	Feed reverse lever shaft
2	13730	*	*	*	*	1	送り調節板	Stitch length dial
3	7041	*	*	*	*	4	ねじ	Screw 1/8X44 L=7
4	13417	*	*	*	*	1	送り調節パイプ	Feed adjusting pipe
5	13416	*	*	*	*	1	送り調節ローレット	Knurling tool
6	18027	*	*	*	*	1	送り調節レバー	Reverse feed lever
7	18028	*	*	*	*	2	ねじ	Screw M5X0.8 L=5
8	8157	*	*	*	*	1	レバースプリング	Spring
9	8158	*	*	*	*	1	レバーボール	Ball
10	13727C	*	*	*	*	1	送りロッド(組)	Feed rod complete
11	13402	*	*	*	*	1	送りカム	Feed eccentric
12	13729	*	*	*	*	1	送りロッドリンク	Feed rod driving slide block
13	13728	*	*	*	*	1	送りロッド	Feed rod
14	13411	*	*	*	*	1	送りロッド案内	Feed rod guide block
15	13413	*	*	*	*	1	送りロッド案内レール	Feed regulator
16	19508	*	*	*	*	2	ねじ	Screw 1/4X40 L=5.5
17	10722	*	*	*	*	1	フェルト	Oil felt
18	10723	*	*	*	*	1	フェルト押さえ	Hold-down spring
19	11069	*	*	*	*	1	フェルト	Oil felt
20	13412	*	*	*	*	2	フェルト	Oil felt
21	8044	*	*	*	*	2	ねじ	Screw 1/8X44 L=6
22	27177	*	*	*	*	1	ねじ	Screw M5X0.8 L=16
23	10806	*	*	*	*	1	バックレバースプリング	Feed reverse lever spring
24	13419	*	*	*	*	1	レバースプリング掛	Spring hook
25	15076	*	*	*	*	1	割ピン	Split pin
26	13395	*	*	*	*	1	送り軸だるま	Feed rock bell crank
27	13078	*	*	*	*	1	ねじ	Screw 7/32X32 L=13
28	13396	*	*	*	*	1	大段ねじ	Screw M8X1.25
29	13397	*	*	*	*	1	大段ねじナット	Nut M8X1.25
30	10726	*	*	*	*	1	大段ねじ油芯	Oil wick
31	13721C	*	*	-	-	1	送り土台案内(組)	Feed base guide complete
32	13722	*	*	-	-	1	送り土台	Feed base
33	13721	*	*	-	-	1	送り土台案内	Feed base guide
34	13723	*	*	-	-	1	送り土台すべり板	Feed base adjusting plate
35	10650	*	*	-	-	2	ねじ	Screw 3.4X36 L=6
36	13708	*	-	-	-	1	送り歯	Feed dog
37	10561	*	*	-	-	1	ねじ	Screw 11/64X32 L=6.5
38	13751	*	*	*	*	1	送り歯ストッパーリング	Stopper ring
39	100724	*	*	*	*	1	ねじ	Screw 11/64X40 L=6
40	13136	*	*	-	-	1	フェルト	Oil felt
	13136	-	-	*	*	2	フェルト	Oil felt
41	13725	*	-	-	-	1	送り上下カム	Feed lifting cam
42	13031	*	*	*	*	1	ねじ	Screw 13/64X32 L=4.7
43	13085	*	*	*	*	1	ねじ	Screw 13/64X32 L=4.3
44	13742	*	*	*	*	1	送り土台案内丸玉	Guide roller
45	13741	*	*	*	*	1	丸玉ピン	Guide roller pin
46	13743	*	*	*	*	1	ねじ	Screw 9/64X40 L=5
47	13739	*	*	-	-	1	丸玉ピン受金	Guide roller pin bracket
48	13740	*	*	-	-	2	ねじ	Screw 9/64X40 L=7
49	13724	*	*	*	*	1	送り土台案内ピン	Hinge pin
50	0148-H	*	*	*	*	1	フェルト	Oil felt
51	13736-A	*	*	*	*	1	送り軸	Feed rock shaft
52	13365	*	*	*	*	1	ねじ	Screw M4X0.7 L=9
53	13029	*	*	*	*	1	送り軸メタル	Feed rock shaft bushing
54	17098	*	*	*	*	1	ねじ	Screw M6X1 L=8
55	20254	*	*	*	*	1	送り軸カラー	Feed rock shaft collar
56	13033	*	*	*	*	1	ねじ	Screw 13/64X32 L=5
57	13080	*	*	-	-	1	フェルト	Oil felt
58	13012	*	*	-	-	1	送り竿ピンねじ	Stud screw 7/32X32 L=5
59	13076-01	*	*	-	-	1	ナット	Nut 7/32X32
60	13739C	*	*	-	-	1	丸玉ピン受金(組)	Guide roller pin bracket complete

針棒土台、横軸  
NEEDLE BAR ROCK FRAME, LIFTING ROCK SHAFT

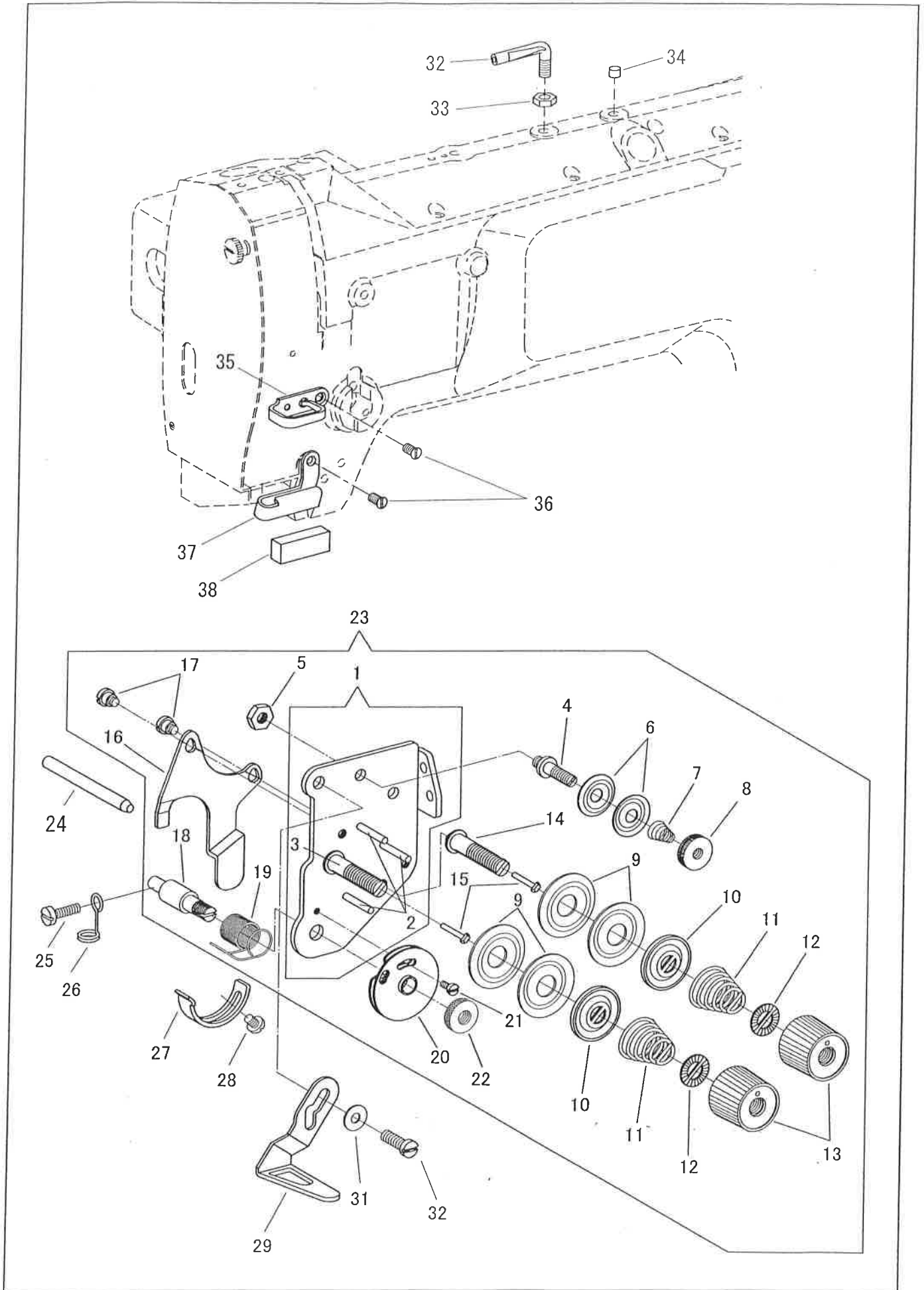


針棒土台、横軸

NEEDLE BAR ROCK FRAME, LIFTING ROCK SHAFT

No.	部品番号 PARTS NO.	-8BL	-8BLV	-8BL-CB	-8BLV-CB	個数 QTY	品名	DESCRIPTION
1	10772C	*	*	*	*	1	上連結ロッド(組)	Lifting eccentric connection complete
2	10772	*	*	*	*	1	上連結ロッド	Lifting eccentric connection
3	10773	*	*	*	*	1	ニードルベアリング	Needle bearing
4	19427	*	*	*	*	1	中押え上下カム	Lifting eccentric
5	19508	*	*	*	*	2	ねじ	Screw 1/4X40 L=5.5
6	11879	*	*	*	*	1	中押え上下カムカラー	Lifting eccentric collar
7	10573	*	*	*	*	2	ねじ	Screw 7/32X32 L=11
8	19419	*	*	*	*	1	上下カム連結だるま	Lifting eccentric connecting crank
9	19420	*	*	*	*	1	ねじ	Screw 1/4X28 L=16
10	10775	*	*	*	*	1	上連結ロッド段ねじ	Screw 7/32X32 L=22
11	10703	*	*	*	*	1	ワッシャー	Washer
12	10774	*	*	*	*	1	上連結ロッドパイプ	Lifting eccentric connection collar
13	17114	*	*	*	*	1	上連結ロッドナット	Nut 7/32X32
14	19425	*	*	*	*	1	横軸	Lifting rock shaft
15	10514	*	*	*	*	2	横軸メタル	Lifting rock shaft bushing
16	16709	*	*	*	*	1	横軸ピンねじ	Screw 1/4X28 L=9.5
17	19516	*	*	*	*	1	横軸ピンねじナット	Nut 1/4X28
18	10728	*	*	*	*	1	油芯	Oil wick
19	10558C	*	*	*	*	1	くの字セット	Lifting bell crank complete
20	10557	*	*	*	*	1	くの字連結(大)	Lifting bell crank link
21	10558	*	*	*	*	1	くの字	Lifting bell crank
22	10556	*	*	*	*	1	くの字連結(小)	Vibrating presser bar connecting link
24	34722	*	*	*	*	1	振れ止め角駒	Vibrating presser bar slide block
25	17610	*	*	*	*	1	中押え棒	Vibrating presser bar
26	19411-S	*	-	*	-	1	中押え	Vibrating presser foot
27	17104	*	*	*	*	1	ねじ	Screw 11/64X40 L=6
28	10553-A	*	*	*	*	1	中押えスプリング棒	Vibrating presser bar extension
29	10554	*	*	*	*	1	中押えスプリング	Vibrating presser bar extension spring
30	19517	*	*	*	*	1	押しねじ	Screw 5/16X28 L=16
32	17611	*	*	*	*	1	針棒土台	Needle bar rock frame
33	16703	*	*	*	*	1	針棒	Needle bar
34	34712	*	*	*	*	1	針棒土台ピン	Pin
35	17098	*	*	*	*	1	ねじ	Screw M6X1 L=8
36	10726	*	*	*	*	1	油芯	Oil wick
37	19426	*	*	*	*	1	針棒抱き	Needle bar connecting stud
38	13365	*	*	*	*	1	ねじ	Screw M4X0.7 L=9
39	10726	*	*	*	*	1	油芯	Oil wick
40	15031	*	*	*	*	1	油芯	Oil wick
41	34721	*	*	*	*	1	振れ止め板	Slide block plate
42	8100	*	*	*	*	2	ねじ	Screw 9/64X40 L=6.5
43	34723	*	*	*	*	1	イケール	Needle bar rock frame position bracket
44	27174	*	*	*	*	2	ねじ	Screw M4X0.7 L=6.5
45	11876C	*	*	*	*	1	上送り竿ピンねじ(角玉付)	Slide block complete
46	11877	*	*	*	*	1	上送り竿角玉	Slide block
47	11876	*	*	*	*	1	上送り竿ピンねじ	Slide block stud
48	10581	*	*	*	*	1	ねじ	Screw 7/32X32 L=7
49	10578	*	*	*	*	1	上送り竿	Needle bar rock frame rock shaft
50	13737	*	*	*	*	1	連結	Rock shaft crank
51	19408	*	*	*	*	1	ねじ	Screw 1/4X28 L=17.5
52	13731	*	*	*	*	1	連結ロッド	Rock shaft crank connection
53	13363	*	*	*	*	1	小段ねじ	Screw 1/4X28 L=12
54	16706	*	*	*	*	1	小段ねじナット	Nut 1/4X28
55	10728	*	*	*	*	1	油芯	Oil wick
56	N0122	*	-	*	-	1	針 DPX17 #22	Needle DPX17 #22
56	N0118	-	*	-	*	1	針 DPX17 #18	Needle DPX17 #18
57	15089	*	*	*	*	1	針棒糸掛	Needle bar thread hook
58	B140553	*	*	*	*	1	針止めねじ	Screw 1/8X40 L=4.5
59	30078	*	*	*	*	2	割りワッシャー	Spring washer
60	37215	*	*	*	*	1	ワッシャー	Washer
61	13249	-	*	-	*	1	中押え	Vibrating presser foot
62	17104	*	*	*	*	1	ねじ	Screw 11/64X40 L=6

糸調子  
THREAD TENSION



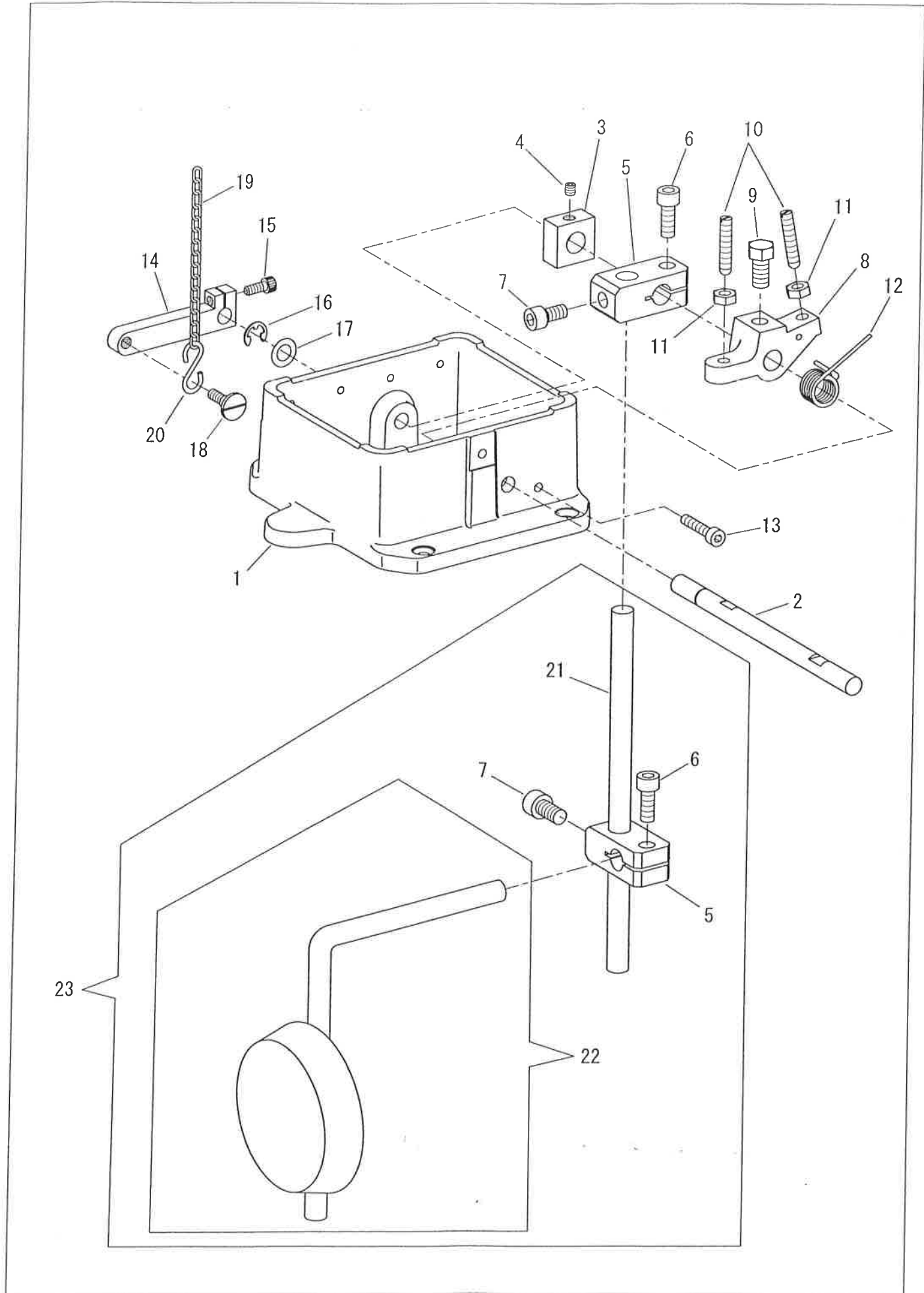
## 糸調子

## THREAD TENSION

No.	部品番号 PARTS NO.	-8BL	-8BLV	-8BL-CB	-8BLV-CB	個数 QTY	品名	DESCRIPTION
1	40431	*	*	*	*	1	調子板(組)	Tension bracket
2	B158768	*	*	*	*	3	調子板ピン	Tension bracket pin
3	40431-02	*	*	*	*	1	糸調子棒	Tension stud
4	30011	*	*	*	*	1	第一調子棒	Tension stud (first)
5	10652	*	*	*	*	1	第一調子棒ナット	Tension stud (first) nut
6	20224	*	*	*	*	2	第一調子皿	Tension disc (first)
7	20226-01	*	*	*	*	1	渦巻スプリング	Tension spring
8	20225	*	*	*	*	1	第一調子ローレット	Tension thumb nut (first)
9	B145446	*	*	*	*	4	糸調子皿	Tension disc
10	B159805	*	*	*	*	2	糸調子皿押え	Tension disc presser
11	BS07490	*	*	*	*	2	渦巻スプリング	Tension spring
12	28206	*	*	*	*	2	ローレットストッパー	Regulating thumb nut washer
13	B149566	*	*	*	*	2	ローレットナット	Regulating thumb nut
14	60391	*	*	*	*	1	糸調子棒	Tension stud
15	60148	*	*	*	*	2	糸ゆるめ段ピン	Tension releasing pin
16	40434	*	*	*	*	1	糸ゆるめ板	Tension releasing plate
17	19422	*	*	*	*	2	糸ゆるめ板段ねじ	Hinge screw 9/64X40
18	19512	*	*	*	*	1	糸引スプリング軸	Thread controller stud
19	10689	*	*	*	*	1	糸引スプリング	Thread controller spring
20	10694	*	*	*	*	1	二重皿	Thread controller disc
21	B118319	*	*	*	*	1	二重皿止めねじ	Screw 3/32X56 L=6.0
22	19534	*	*	*	*	1	ローレットナット	Tumb nut 7/32X32
23	40431C	*	*	*	*	1	調子板(組)	Tension bracket comp.
24	10720	*	*	*	*	1	糸ゆるめピン	Thread release plate rod
25	15007	*	*	*	*	1	ねじ	Screw 9/64X40 L=10
26	4221	*	*	*	*	1	油芯押え	Oil wick retainer
27	10690	*	*	*	*	1	スプリング受	Thread controller spring stop
28	8100	*	*	*	*	1	ねじ	Screw 9/64X40 L=6.5
29	34042-TA	*	*	*	*	1	糸調子糸掛	Thread guide
30	11142	*	*	*	*	1	ワッシャー	Washer
31	10545	*	*	*	*	1	ねじ	Screw 11/64x32 L=14.0
32	11006	*	*	*	*	1	上板糸掛	Arm top cover thread guide
33	13076-02	*	*	*	*	1	ナット	NUT 7/32X32
34	15038	*	*	*	*	1	上板ゴム栓	Rubber plug
35	10682	*	*	*	*	1	面糸掛(上)	Thread guide (upper)
36	19510	*	*	*	*	2	ねじ	Screw 9/64X40 L=6.5
37	10759-A	*	*	*	*	1	面糸掛(下)	Thread guide (lower)
38	10760	*	*	*	*	1	面糸掛フェルト	Oil felt



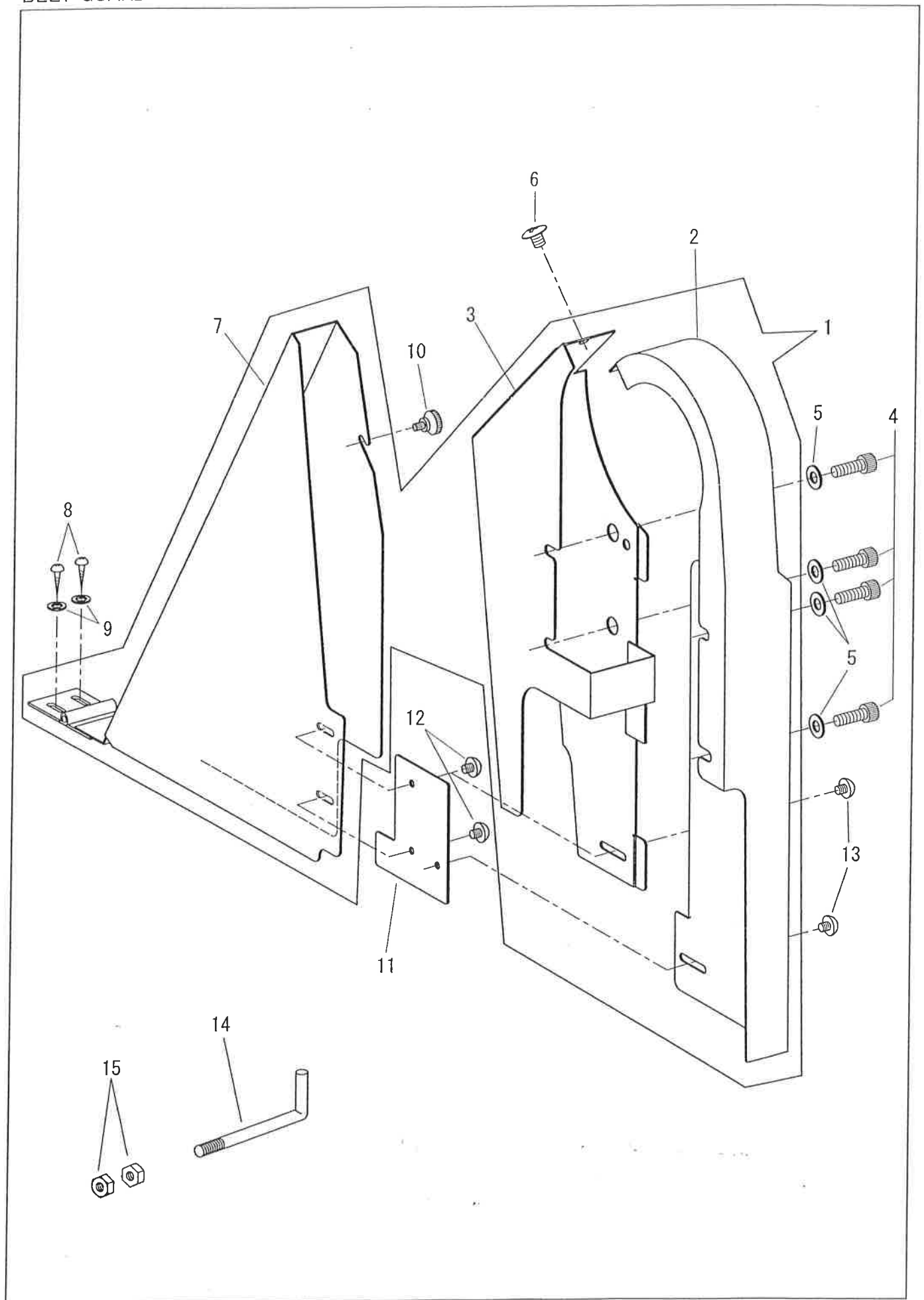
膝上げ関係  
KNEE LIFTER MECANISM



膝上げ関係  
KNEELIFTER MECANISM

No.	部品番号 PARTS NO.	-8BL	-8BLV	-8BL-CB	-8BLV-CB	個数 QTY	品名	DESCRIPTION
1	48002	*	*	*	*	1	ベース	Machine base
2	48007	*	*	*	*	1	膝上げ軸	Knee lifter rock shaft
3	40975	*	*	*	*	1	膝上げ軸カラー	Knee lifter rock shaft collar
4	17098	*	*	*	*	1	膝上げ軸カラー止	Screw M6X1 L=8
5	19336	*	*	*	*	2	膝上げだるま	Knee lifter rock shaft hub
6	27180	*	*	*	*	2	膝上げだるま止めねじ	Screw M8X1.25 L=20
7	27181	*	*	*	*	2	膝上げ縦軸止めねじ	Screw M8X1.25 L=16
8	36425-A	*	*	*	*	1	膝上げテコ	K/L/R/Shaft lifting ARM
9	37313	*	*	*	*	1	膝上げテコ止め	Screw SM5/16X18 L=16
10	1773	*	*	*	*	2	膝上げテコ調節ねじ	Screw SM15/64X28 L=30
11	10520	*	*	*	*	2	膝上げテコ調節ねじナット	Nut SM15/64X28
12	34800	*	*	*	*	1	膝上げスプリング	Spring
13	28068	*	*	*	*	1	スプリングストッパー止	Screw M5X0.8 L=20
14	40971	*	*	*	*	1	膝上げ腕	Knee lifter rock arm
15	31021	*	*	*	*	1	膝上げ腕締めねじ	Screw M6X1 L=16
16	34802	*	*	*	*	1	膝上げ軸止め輪	Retaining ring
17	36428	*	*	*	*	1	止め輪ワッシャー	Washer T=0.3
18	20375	*	*	*	*	1	フック掛け段ねじ	Hinge Screw
19	25675-01	*	*	*	*	1	くさり (235mm)	Chain (235mm)
20	25675-02	*	*	*	*	1	Sカン	With fook
21	48009	*	*	*	*	1	膝上げ軸 (A)	Knee lifter rock shaft(A)
22	24098C	*	*	*	*	1	膝上げ縦軸 (組)	Knee lifter rock lever COMP.
23	48009C	*	*	*	*	1	膝当てセット (5点組)	Knee lifter knee plate COMP.

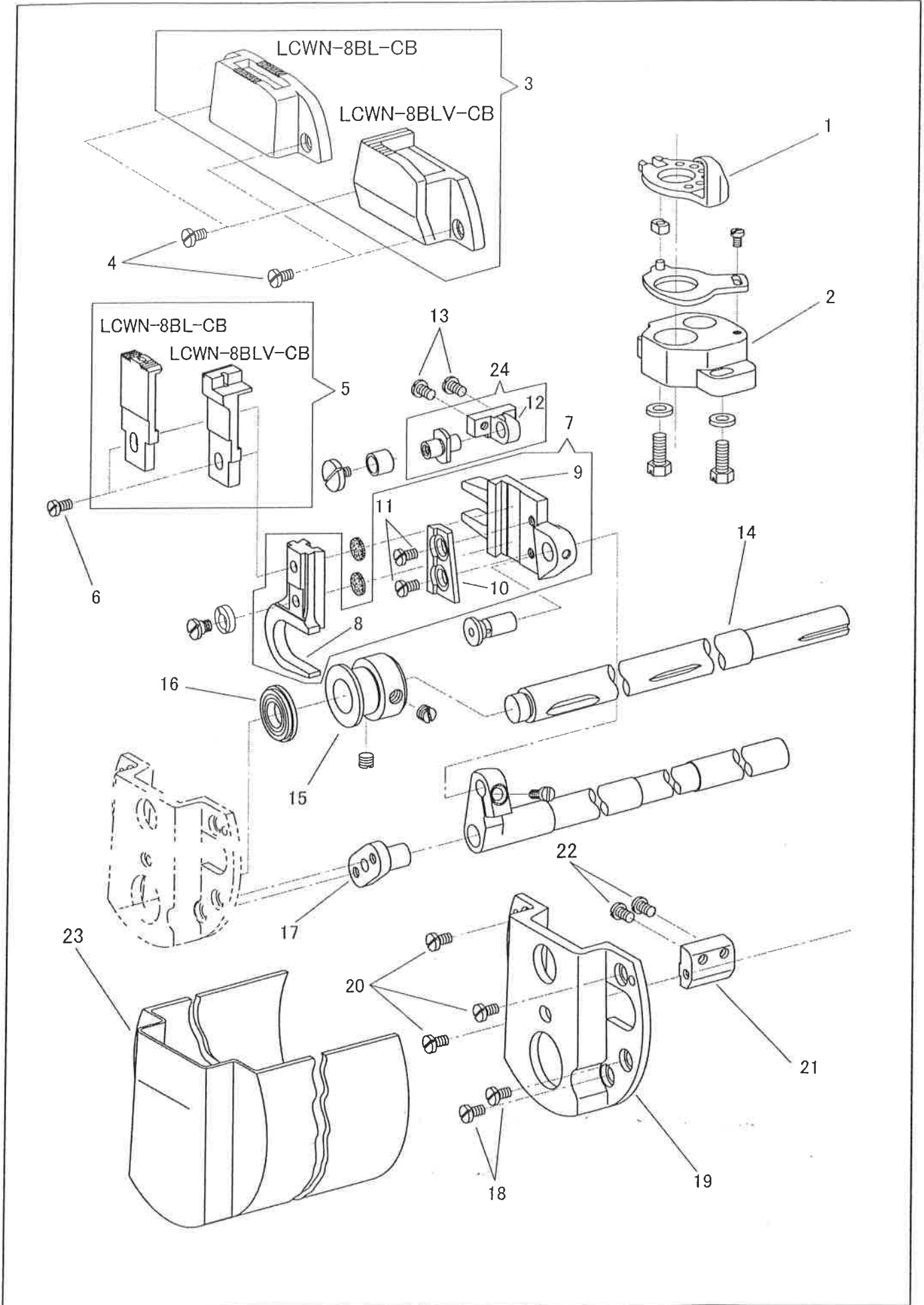
ベルトガード  
BELT GUARD



ベルトガード  
BELT GUARD

No.	部品番号 PARTS NO.	-8BL	-8BLV	-8BL-CB	-8BLV-CB	個数 QTY	品名	DESCRIPTION
1	48020	*	*	*	*	1	ベルトガード(3点組)	Belt guard complete
2	48020-01	*	*	*	*	1	ベルトガードA	Belt guard A
3	48020-02	*	*	*	*	1	ベルトガードB	Belt guard B
4	28138	*	*	*	*	4	ベルトガード本体止	Screw M6X1 L=10
5	10599	*	*	*	*	4	ベルトガード本体止ワッシャー	Washer
6	37288	*	*	*	*	1	ベルトガード止	Screw M4X0.7 L=5
7	13760-02	*	*	*	*	1	ベルトガード(後)	Belt guard (Rear)
8	15081	*	*	*	*	2	ベルトガード(後)木ねじ	Wood screw
9	11142	*	*	*	*	2	ベルトガード(後)ワッシャー	Washer
10	11830	*	*	*	*	1	ツマミねじ	Thumb screw
11	13760-03	*	*	*	*	1	ベルトガード補助板	Belt guard rear cover
12	30046	*	*	*	*	2	補助板止	Screw M4X0.7 L=4
13	30046	*	*	*	*	2	補助板止(小形テーブル用)	Screw M4X0.7 L=4 (for Small table)
14	17529	*	*	*	*	1	検出器支え棒(付属品)	Synchronizer support rod for machine with belt guard (ACCESSORIES)
15	37102	*	*	*	*	2	検出器支え棒ナット(付属品)	Nut M6X1 (ACCESSORIES)

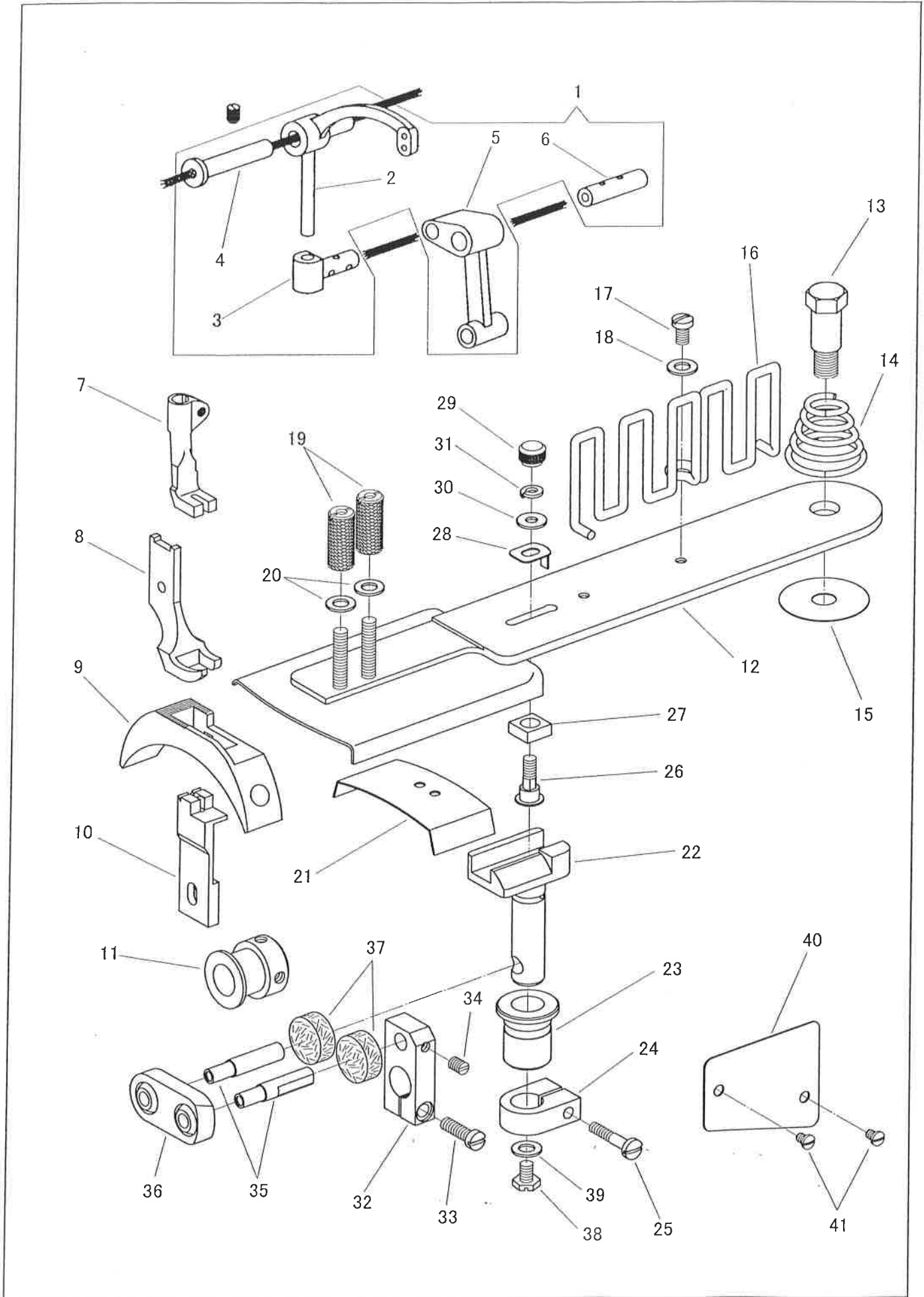
シリンダー端小形タイプ (-8BL-CB, -8BLV-CB)  
 SMALL CYLINDER-EDGE TYPE (-8BL-CB, -8BLV-CB)



シリンダー端小形タイプ (-8BL-CB, -8BLV-CB)  
 SMALL CYLINDER-EDGE TYPE (-8BL-CB, -8BLV-CB)

No.	部品番号 PARTS NO.	-8BL	-8BLV	-8BL-CB	-8BLV-CB	個数 QTY	品名	DESCRIPTION
1	13832	-	-	*	*	1	ボビンケースオープナー	Bobbin case opener
2	13831	-	-	*	*	1	カマ土台	Hook saddle
3	13823	-	-	*	-	1	針板	Throat plate
3	13852-A	-	-	-	*	1	針板	Throat plate
4	13469	-	-	*	*	2	ねじ	Screw 9/64X40 L=6
5	13833	-	-	*	-	1	送り歯	Feed dog
5	13853-A	-	-	-	*	1	送り歯	Feed dog
6	13834	-	-	*	*	1	ねじ	Screw 11/64X40 L=7
7	13835C	-	-	*	*	1	送り土台(組)	Feed base complete
8	13835	-	-	*	*	1	送り土台	Feed base
9	13836	-	-	*	*	1	送り土台案内	Feed base guide
10	13837	-	-	*	*	1	送り土台すべり板	Feed base adjusting plate
11	13469	-	-	*	*	2	ねじ	Screw 9/64X40 L=6
12	13838	-	-	*	*	1	丸玉ピン受金	Guide roller pin bracket
13	13469	-	-	*	*	2	ねじ	Screw 9/64X40 L=6
14	13828	-	-	*	*	1	下軸	Hook driving shaft
15	13830	-	-	*	-	1	送り上下カム	Feed lifting cam
15	13854	-	-	-	*	1	送り上下カム	Feed lifting cam
16	13829	-	-	*	*	1	下軸ベアリング	Hook driving shaft bearing
17	13839	-	-	*	*	1	送り軸受金	Feed rock shaft supporting base
18	13469	-	-	*	*	2	ねじ	Screw 9/64X40 L=6
19	13824	-	-	*	*	1	丸ぶた	Bed cylinder cap
20	13826	-	-	*	*	3	ねじ	Screw 11/64X32 L=8
21	13825	-	-	*	*	1	丸ぶた受金	Bed cylinder cap support block
22	13469	-	-	*	*	2	ねじ	Screw 9/64X40 L=6
23	13827	-	-	*	*	1	シリンダーカバー	Cylinder cover
24	13838C	-	-	*	*	1	丸玉ピン受金(組)	Guide roller pin bracket complete

バインダー機構 (-8BLV, -8BLV-CB)  
 BINDER MECHANISM (-8BLV, -8BLV-CB)



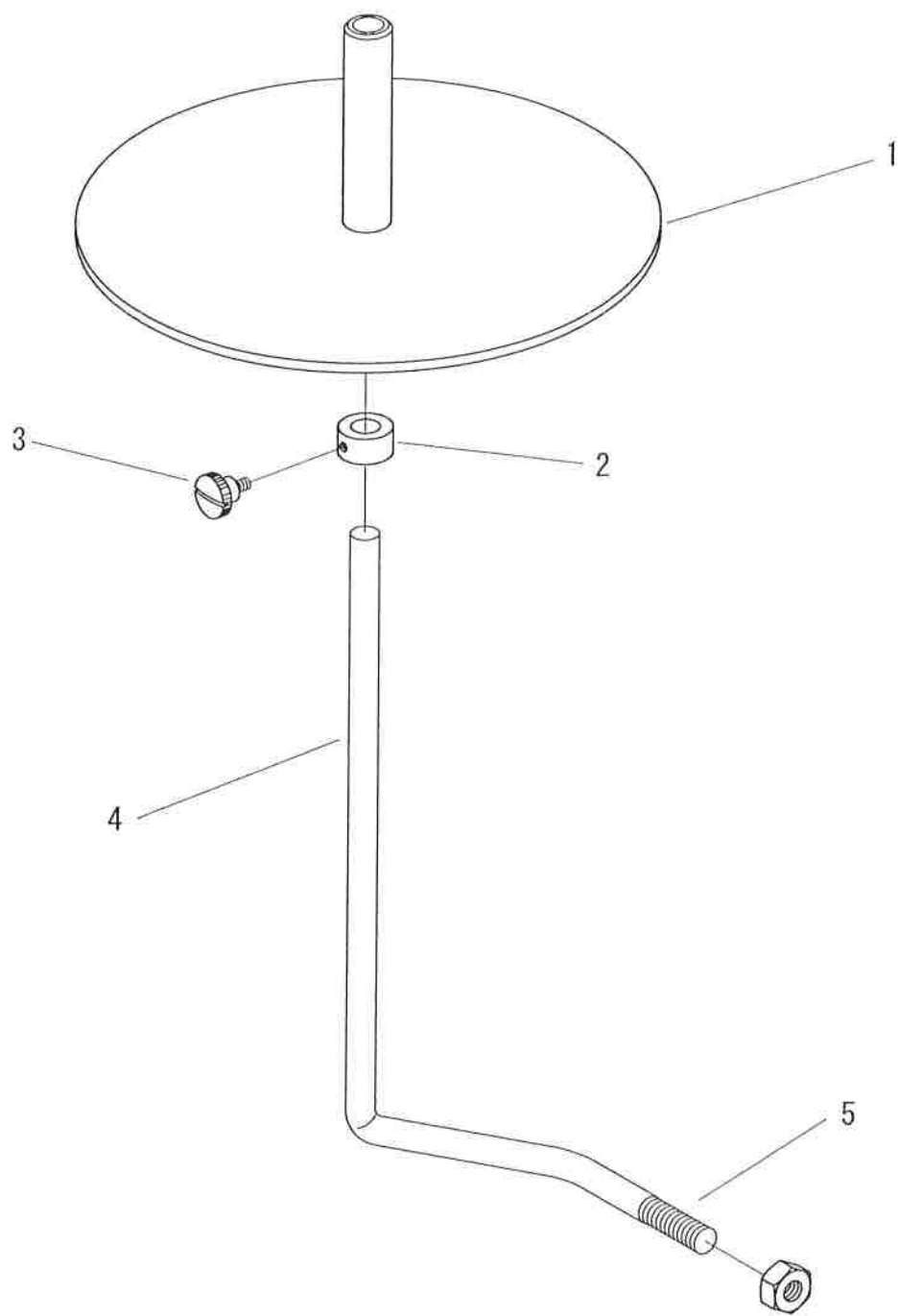
バインダー機構 (-8BLV, 8BLV-CB)

BINDER MECHANISM (-8BLV, -8BLV-CB)

No.	部品番号 PARTS NO.	-8BL	-8BLV	-8BL-CB	-8BLV-CB	個数 QTY	品名	DESCRIPTION
1	34105C	-	*	-	*	1	天秤(組)	Thread take-up lever complete
2	34105	-	*	-	*	1	天秤	Thread take-up lever
3	15026	-	*	-	*	1	天秤抱き	Thread take-up lever driving stud
4	15013	-	*	-	*	1	天秤ピン	Thread take-up lever hinge stud
5	10528	-	*	-	*	1	針棒クランク	Needle bar connecting link
6	10523	-	*	-	*	1	針棒クランクピン	Needle bar connecting link stud
7	13249	-	*	-	*	1	中押え	Vibrating presser foot
8	13773	-	*	-	*	1	外押え	Lifting presser foot
9	13775	-	*	-	-	1	針板	Throat plate
10	13776	-	*	-	-	1	送り歯	Feed dog
11	13786	-	*	-	-	1	送り上下カム	Feed lifting cam
12	13783C	-	*	-	*	1	揺動板(ねじ付)	Binder plate with screws
13	11716	-	*	-	*	1	揺動板段ねじ	Hinge screw 5/16X24 L=10
14	11823	-	*	-	*	1	揺動板スプリング	Binder plate spring
15	11717	-	*	-	*	1	揺動板ワッシャー	Washer
16	13256	-	*	-	*	1	テープ案内	Tape guide
17	10561	-	*	-	*	1	ねじ	Screw 11/64X32 L=6.5
18	16287	-	*	-	*	1	ワッシャー	Washer
19	13234	-	*	-	*	2	バインダー受ねじナット	Knurled nut 3/16X32
20	16287	-	*	-	*	2	ワッシャー	Washer
21	13785	-	*	-	*	1	揺動板支え板	Support plate
22	13780	-	*	-	*	1	揺動軸	Rocking shaft
23	13779	-	*	-	*	1	揺動軸メタル	Rocking shaft bushing
24	13778	-	*	-	*	1	揺動軸カラー	Collar
25	6603	-	*	-	*	1	ねじ	Screw 9/64X40 L=19
26	13782	-	*	-	*	1	揺動角玉ピンねじ	Hinge stud screw 11/64X40
27	13781	-	*	-	*	1	揺動角玉	Slide block
28	13788	-	*	-	*	1	揺動角玉ストッパー	Slide block stopper
29	12392	-	*	-	*	1	揺動角玉ピンねじナット	Knurled nut 11/64X40
30	11142	-	*	-	*	1	ワッシャー	Washer
31	31208	-	*	-	*	1	スプリング ワッシャー	Spring washer
32	13206	-	*	-	*	1	バインダー送りだるま	Rocking shaft driving crank
33	10545	-	*	-	*	1	ねじ	Screw 11/64X32 L=14
34	2067	-	*	-	*	1	ねじ	Screw 11/64X40 L=6
35	13208	-	*	-	*	2	ボールジョイントピン	Ball joint pin
36	13207	-	*	-	*	1	ボールジョイント	Ball joint
37	10725	-	*	-	*	2	フェルト	Oil felt
38	13209	-	*	-	*	1	ねじ	Screw 11/64X32 L=6
39	16287	-	*	-	*	1	ワッシャー	Washer
40	13784	-	*	-	*	1	ベッド側板	Bed side cover
41	8111	-	*	-	*	2	ねじ	Screw 1/8X44 L=1.8



付属品 (-8BLV, -8BLV-CB)  
ACCESSORIES (-8BLV, -8BLV-CB)

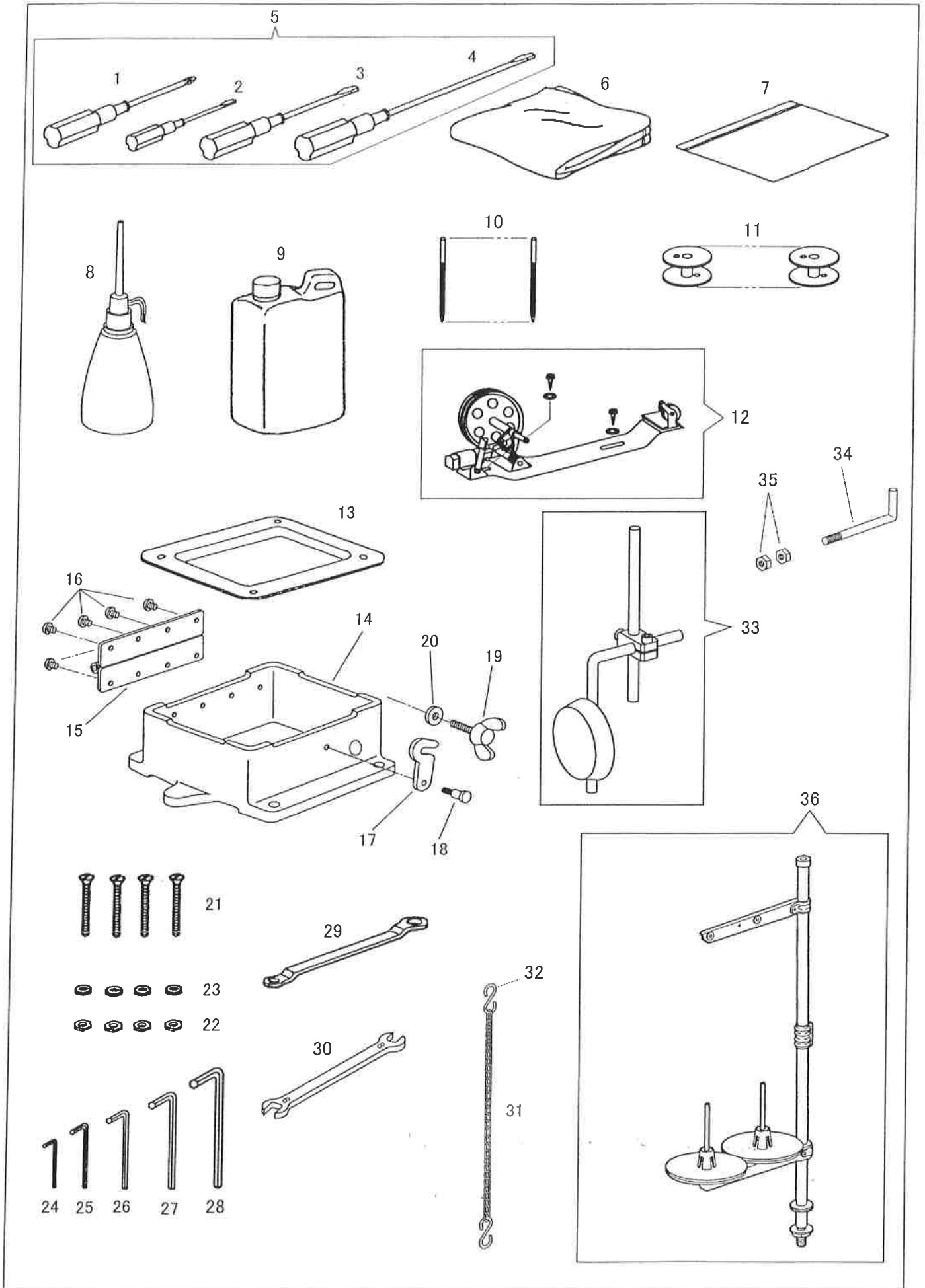


付属品 (-8BLV, 8BLV-CB)

ACCESSORIES (-8BLV, 8BLV-CB)

No.	部品番号 PARTS NO.	-8BL	-8BLV	-8BL-CB	-8BLV-CB	個数 QTY	品名	DESCRIPTION
1	13260	-	*	-	*	1	テープ受板	Tape stand plate
2	13261	-	*	-	*	1	テープ受板棒カラー	Collar
3	11830	-	*	-	*	1	ねじ	Screw 9/64X40 L=5.8
4	13263	-	*	-	*	1	テープ受板棒	Tape stand rod
5	13264	-	*	-	*	1	ナット	Nut M8X1.25

付属品  
ACCESSORIES

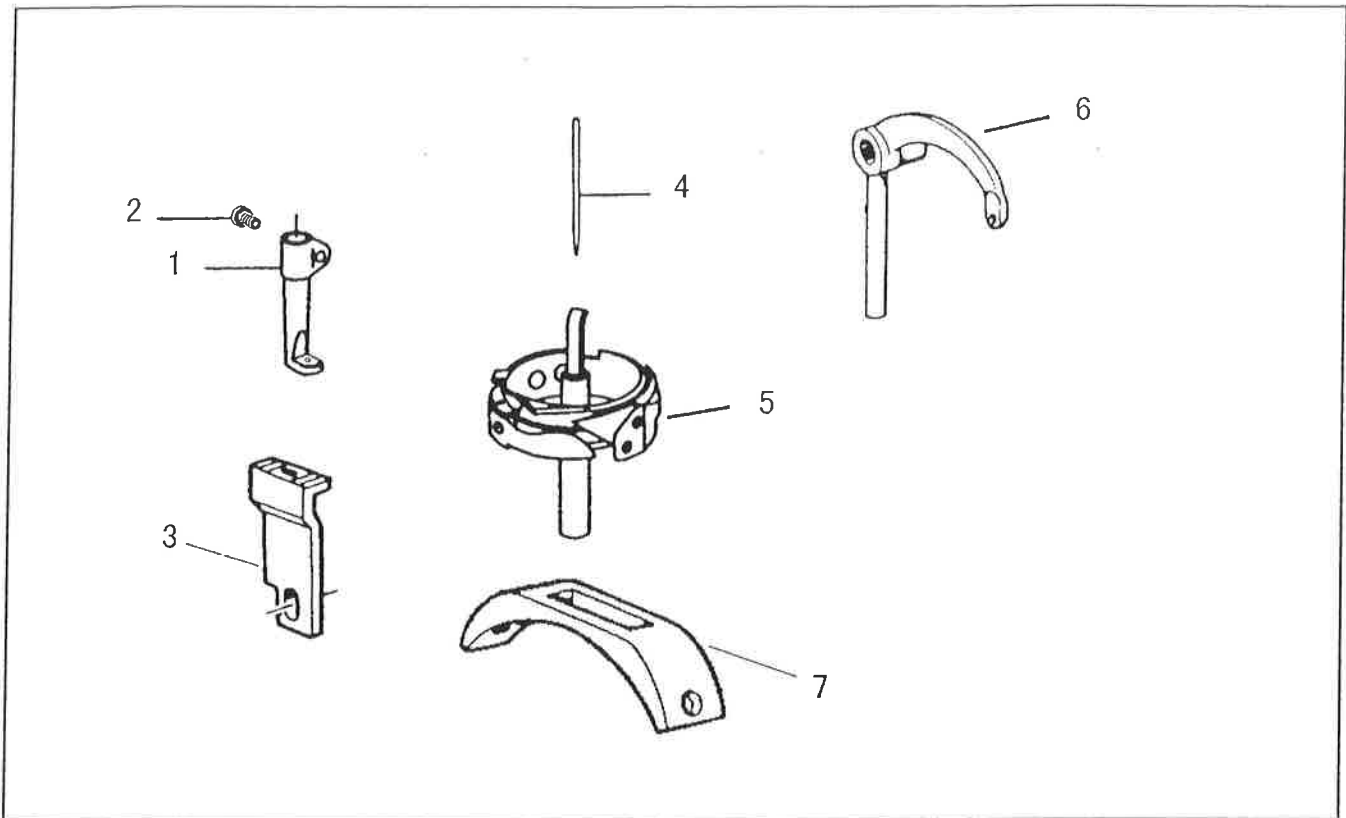


付属品

ACCESSORIES

No.	部品番号 PARTS NO.	-8BL	-8BLV	-8BL-CB	-8BLV-CB	個数 QTY	品名	DESCRIPTION
1	19473	*	*	*	*	1	十字ドライバー	Screw driver (cross type)
2	8121	*	*	*	*	1	ドライバー(小)	Screw driver (small)
3	8120	*	*	*	*	1	ドライバー(中)	Screw driver (middle)
4	8118	*	*	*	*	1	ドライバー(大)	Screw driver (large)
5	25649C	*	*	*	*	1	ドライバー4点組	Screw driver complete
6	8124	*	*	*	*	1	ビニールカバー(大)	Machine cover (large)
7	8132-A	*	*	*	*	1	部品袋	Accessories pack
8	8125	*	*	*	*	1	油差し	Oiler
9	11193	*	*	*	*	1	油	Oil
10	N0122	*	-	*	-	3	針 DPX17 #22	Needle DPX17 #22
10	N0118	-	*	-	*	3	針 DPX17 #18	Needle DPX17 #18
11	15041	*	*	*	*	6	ボビン	Bobbin
12	15101	*	*	*	*	1	糸巻きセット	Bobbin winder complete
13	17037	*	*	*	*	1	油受	Oil pan
14	48002	*	*	*	*	1	ベース	Machine base
15	13436	*	*	*	*	1	蝶番	Bed hinge
16	13440	*	*	*	*	8	蝶番止めねじ	Screw M6X1.0 L=12
17	13006	*	*	*	*	1	鍵	Bed clamp
18	19403	*	*	*	*	1	鍵止めねじ	Screw 1/4X28 L=5.4
19	13388-A	*	*	*	*	1	蝶ボルト	Screw M6X1.0 L=20
20	13008	*	*	*	*	1	ワッシャー	Washer
21	13096	*	*	*	*	4	皿小ねじ	Screw 5/16X18 L=75
22	13096-N	*	*	*	*	4	ナット	Nut 5/16X18
23	13096-W	*	*	*	*	4	ワッシャー	Washer
24	10747	*	*	*	*	1	六角レンチ 1/16	Hexagonal wrench 1/16
25	19457	*	*	*	*	1	六角レンチ 2.5mm	Hexagonal wrench 2.5mm
26	19458	*	*	*	*	1	六角レンチ 3mm	Hexagonal wrench 3mm
27	19459	*	*	*	*	1	六角レンチ 4mm	Hexagonal wrench 4mm
28	1871	*	*	*	*	1	六角レンチ 6mm	Hexagonal wrench 6mm
29	19462	*	*	*	*	1	メガネレンチ 10X11	Double head wrench 10X11
30	4202	*	*	*	*	1	スパナ 9X8	Spanner 9X8
31	25675-01	*	*	*	*	1	くさり (235mm)	Chain 235mm
32	25675-02	*	*	*	*	2	Sカン	Chain with hook
33	48009C	*	*	*	*	1	膝当てセット(5点組)	Knee lifter ASSY
34	17529	*	*	*	*	1	検出器支え棒	Synchronizer support rod
35	37102	*	*	*	*	2	検出器支え棒ナット	Nut M6X1
36	35254	*	*	*	*	1	糸立てセット	Thread unwinder complete

LCWN-8BL-TA ・ -8BL-CB-TA 専用部品  
 LCWN-8BL-TA ・ -8BL-CB-TA EXCLUSIVE USE PART



No.	部品番号 PARTS NO.	-8BL-TA	-8BL-CB-TA	個数 QTY	品名	DESCRIPTION
1	10795-A	*	*	1	中押え (太糸用)	VIBRATING PRESSER FOOT (FOR THICK THREAD)
2	10662	*	*	1	ねじ	SCREW 5/32x40 L=6.5
3	13708-A	*	-	1	送り歯 (太糸用)	FEED DOG (FOR THICK THREAD)
3	13833-A	-	*	1	送り歯 (太糸用)	FEED DOG (FOR THICK THREAD)
4	N0125	*	*	1	針 DPX17 #25	NEEDLE DPx17 #25
5	13703-A	*	*	1	カマ(組) (太糸用)	HOOK COMPLETE (FOR THICK THREAD)
6	18003	*	*	1	天秤	THREAD TAKE-UP LEVER
7	13709-A	*	-	1	針板(太糸用)	NEEDLE PLATE (FOR THICK THREAD)

付属品  
ACCESSORIES

4	N0125	*	*	3	針 DPX17 #25	NEEDLE DPx17 #25
---	-------	---	---	---	-------------	------------------

## SEIKO SEWING MACHINE CO., LTD.

2-13-6 Sakaecho, Funabashi-shi Chiba Prefecture,  
273-0018, Japan

TEL: 81-47-420-3561 (Overseas dept.)

FAX: 81-47-420-3560

E-mail: [export@seiko-sewing.co.jp](mailto:export@seiko-sewing.co.jp)

<http://www.seiko-sewing.co.jp/>

## セイコーミシン株式会社

〒273-0018 千葉県船橋市栄町2-13-6

TEL: 047-420-3561, IP電話: 050-3535-3491

FAX: 047-420-3560

E-mail: [eigyos@seiko-sewing.co.jp](mailto:eigyos@seiko-sewing.co.jp)

(国内営業)

Parts No. PB67300 (1017)