

C997 シリーズ

1本針、ポストベッド、垂直かま、車輪送りミシン

C997-M0

大かま

C997-M0-0

糸切り、大かま

C997-M0-R

糸切り、自動返し縫い、大かま

C997-M0-CP

標準かま

C997-M0-0-CP

糸切り、標準かま

C997-M0-R-CP

糸切り、自動返し縫い、標準かま



C997-M0-R-CP

特長

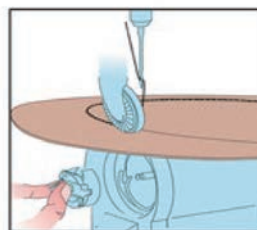
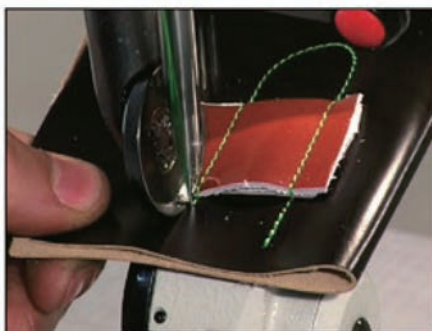
- 1本針
- ポスト高さは180mmです。
- 車輪送り
- きれいな縫目を縫うことができます。
- 垂直大かまと垂直標準かまタイプがあります。
- 小ローラーはオプションです。
- 小ポストの寸法により難素材への対応が広がります。

仕様

最高縫製速度	2,500 s.p.m.
最大縫目長さ	6mm (0 - 6 mm)
押え上昇量	10mm (電磁式または膝上げ式)
使用針	134 (#60 - 160)
使用糸	最大#10 最小#80 (ポリエステル/コットン)
ポスト高さ	180 mm
モーター	EFKA DC 1550r.p.m. 220V 50/60Hz
ネット重量	93 Kg
梱包重量	127 Kg
梱包寸法	70 x 125 x 150(h) cm

用途

・靴の甲革の縫製に適しています。



垂直標準かま(C997-M0-R-CP)

C.M.C.I. s.r.l. 日本総代理店

 **SEIKO**
セイコーミシン株式会社
<http://www.seiko-sewing.co.jp/>

本社：〒273-0018
千葉県船橋市栄町2-13-6
TEL：050-3535-3491
FAX：047-420-3560
E-Mail：eigy@seiko-sewing.co.jp