

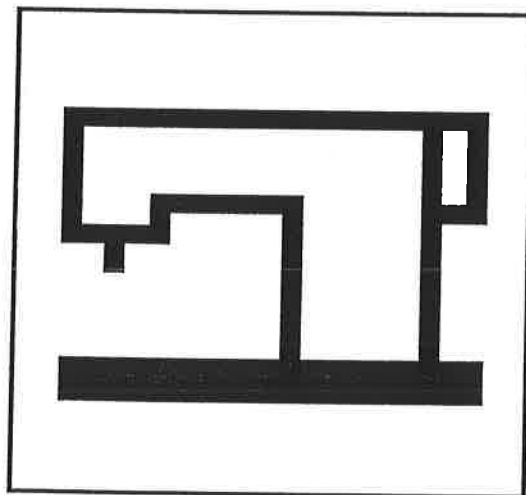
SEIKO

PARTS LIST パーツリスト

SKZ-2B

SKZ-2B-3

SKZ-2B-2/3

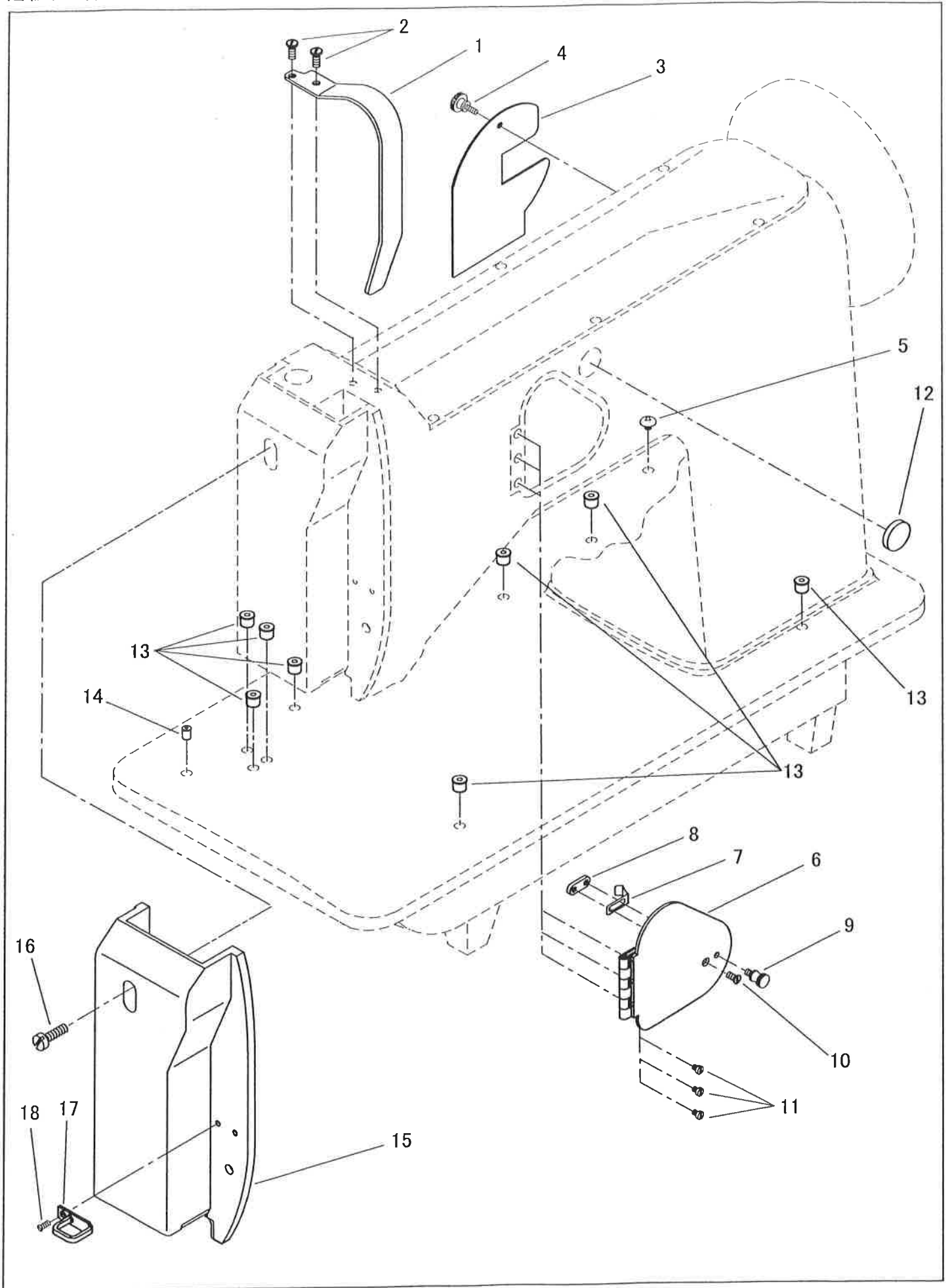


SEIKO SEWING MACHINE CO.,LTD.

目次
CONTENTS

| | Page |
|---|--------|
| 面板、天秤カバー FACE PLATE, THREAD TAKE-UP LEVER COVER | 1, 2 |
| プーリー、上軸 PULLEY, ARM SHAFT | 3, 4 |
| 立軸、かま ARM SHAFT (UPRIGHT), ROTATING HOOK | 5, 6 |
| 針棒、天秤 NEEDLE BAR, THREAD TAKE-UP LEVER | 7, 8 |
| 中押え棒、外押え棒 PRESSER BAR, OUTER PRESSER BAR | 9, 10 |
| 横軸、上送り連結 BELL CRANK DRIVING SHAFT, UPPER FEED ROCK SHAFT CRANK | 11, 12 |
| 上送り軸、上送り立ロッド UPPER FEED ROCK SHAFT, FEED ROCK SHAFT CONNECTING ROD | 13, 14 |
| 針板、送り機構 THROAT PLATE, FEED MECHANISM | 15, 16 |
| 糸調子、弓 THREAD TENSION, FOOT LIFTING LEVER | 17, 18 |
| 返し機構 FEED REVERSING MECHANISM | 19, 20 |
| ベルトガード BELT GUARD | 21, 22 |
| 針振りギヤー、上板 ZIGZAG GEAR, ARM TOP COVER SKZ-2B | 23, 24 |
| 針振りギヤー、上板 ZIGZAG GEAR, ARM TOP COVER SKZ-2B-3 | 25, 26 |
| 針振りギヤー、針振りカム ZIGZAG GEAR, ZIGZAG CAM SKZ-2B-2/3 | 27, 28 |
| 上板、カム土台 ARM TOP COVER, ZIGZAG CAM FRAME SKZ-2B-2/3 | 29, 30 |
| 付属品1 ACCESSORIES 1 | 31, 32 |
| 付属品2 ACCESSORIES 2 | 33, 34 |
| オプション OPTION | 35, 36 |

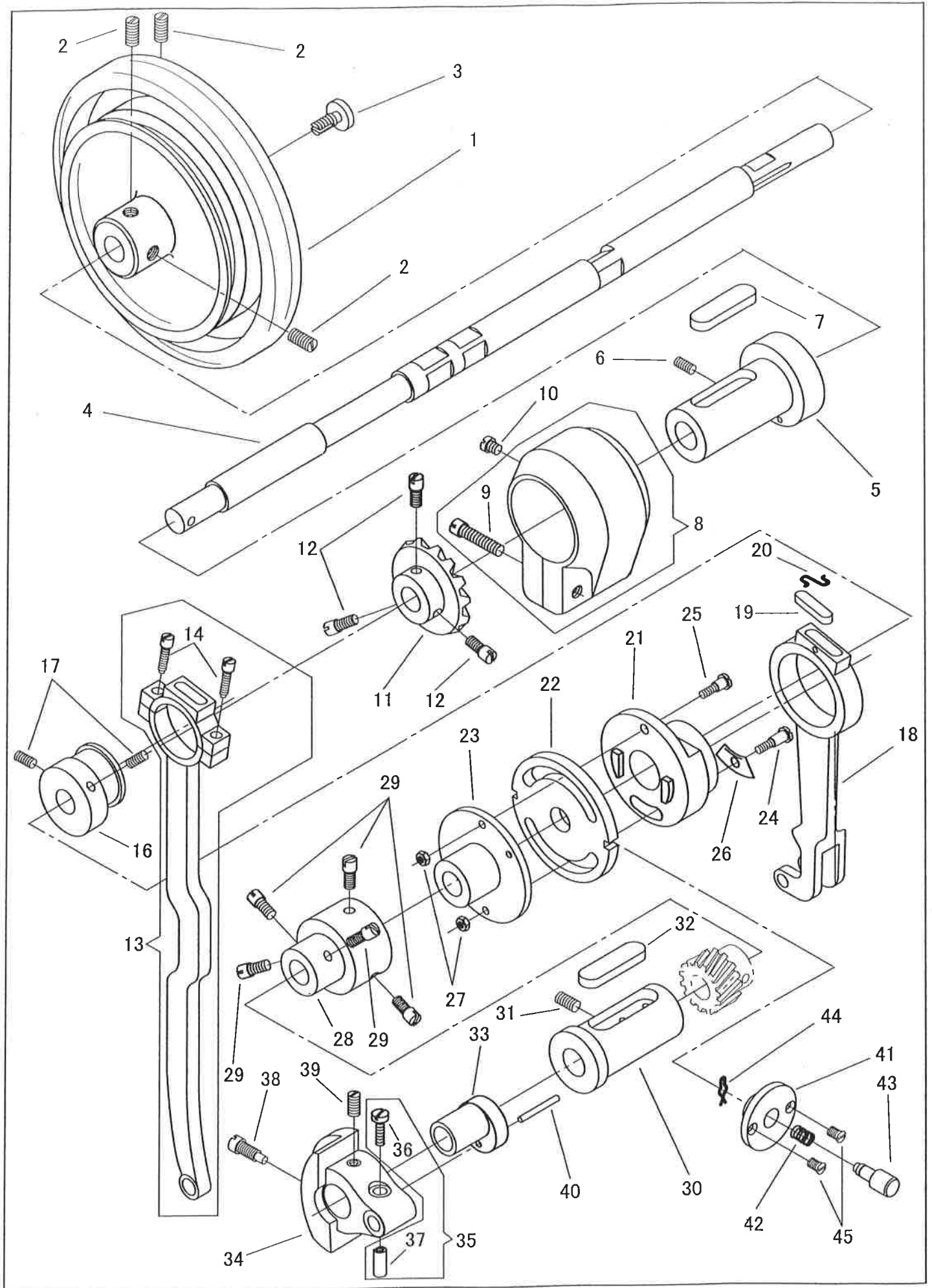
面板、天秤カバー / FACE PLATE, THREAD TAKE-UP LEVER COVER



面板、天秤カバー/FACE PLATE, THREAD TAKE-UP LEVER COVER

| No. | 部品番号 PARTS NO. | 2B | 2B-3 | 2B-2/3 | 個数 QTY | 品名 | DESCRIPTION |
|-----|-------------------|----|------|--------|-----------|----------------|--------------------------------|
| 1 | 1997 | * | * | * | 1 | 天秤カバー | THREAD TAKE-UP LEVER COVER |
| 2 | 15007 | * | * | * | 2 | 天秤カバー止めねじ | SCREW 9/64X40 |
| 3 | 1221 | * | * | * | 1 | アーム側面カバー | ARM SIDE COVER |
| 4 | 8093 | * | * | * | 1 | アーム側面カバー止めねじ | SCREW 9/64X40 |
| 5 | 30046 | * | * | * | 1 | アース線止めねじ | SCREW M4X0.7 |
| 6 | 1849 | * | * | * | 1 | 針振り調節開閉板(組) | ZIGZAG ADJUSTER COVER COMPLETE |
| 7 | 1850 | * | * | * | 1 | 針振り調節開閉板ばね | ZIGZAG ADJUSTER COVER SPRING |
| 8 | 1851 | * | * | * | 1 | 針振り調節開閉板ばね受 | SPRING STOP |
| 9 | 10699 | * | * | * | 1 | 針振り開閉板つまみ | THUMB SCREW 3.4X36 |
| 10 | 13023 | * | * | * | 1 | 針振り調節開閉板ばね止めねじ | SCREW 3.4X36 |
| 11 | 15039 | * | * | * | 3 | 針振り調節開閉板止めねじ | SCREW FOR 15036 |
| 12 | 1803 | * | * | * | 1 | アームゴム栓 | ARM RUBBER PLUG |
| 13 | 10794 | * | * | * | 8 | 玉入カップ(3/8) | BALL TYPE OIL CUP (3/8) |
| 14 | 10721 | * | * | * | 1 | 玉入カップ(1/4) | BALL TYPE OIL CUP (1/4) |
| 15 | 1217 | * | * | * | 1 | 面板 | FACE PLATE |
| 16 | 1427 | * | * | * | 1 | 面板止めねじ | SCREW 15/64X28 L=19.5 |
| 17 | 10682 | * | * | * | 1 | 面板糸掛 | FACE PLATE THREAD GUIDE |
| 18 | 10685 | * | * | * | 1 | 面板糸掛止めねじ | SCREW 3.4X36 |

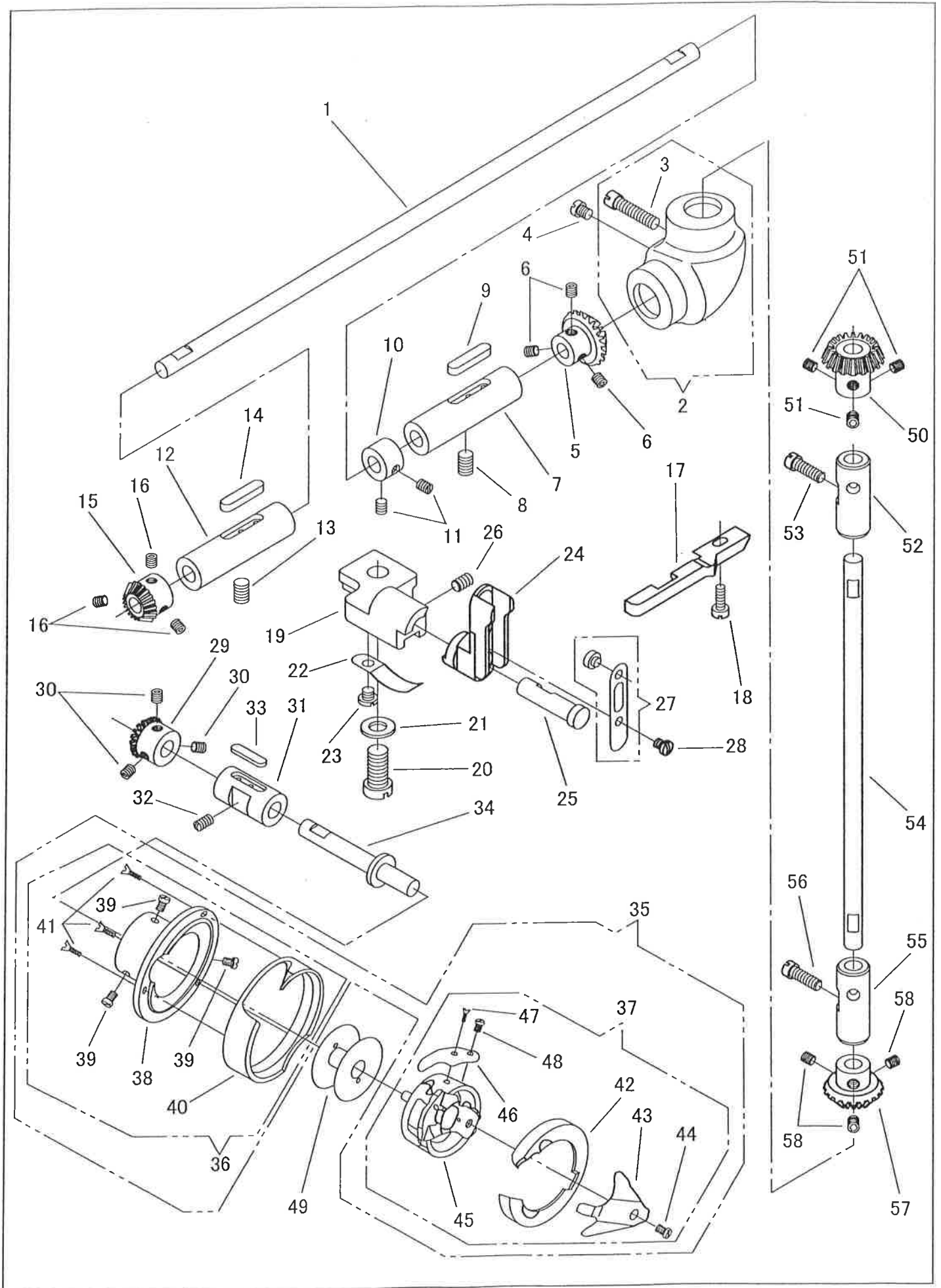
プーリー、上軸/PULLEY, ARM SHAFT



プーリー、上軸/PULLEY, ARM SHAFT

| No. | 部品番号 PARTS NO. | 2B | 2B-3 | 2B-2/3 | 個数 QTY | 品名 | DESCRIPTION |
|-----|-------------------|----|------|--------|-----------|----------------|---|
| 1 | 1448-A | * | * | * | 1 | プーリー | PULLEY |
| 2 | 1327 | * | * | * | 3 | プーリー止めねじ | SCREW 5/16X24 L=13 |
| 3 | 6047 | * | * | * | 1 | プーリー押しねじ | SCREW 5/16X24 |
| 4 | 1229 | * | * | * | 1 | 上軸 | ARM SHAFT (HORIZONTAL) |
| 5 | 1810 | * | * | * | 1 | 上軸メタル(後)パイプ付 | ARM SHAFT (HORIZONTAL) BUSHING WITH PIPE (REAR) |
| 6 | 6383 | * | * | * | 1 | 上軸メタル(後)止めねじ | SCREW 15/64X28 L=10 |
| 7 | 1325 | * | * | * | 1 | 上軸メタル(後)フェルト | ARM SHAFT BUSHING FELT |
| 8 | 1330 | * | * | * | 1 | 大ギヤカバーねじ付 | ARM SHAFT GEAR COVER WITH SCREW |
| 9 | 1331 | * | * | * | 1 | 大ギヤカバー止めねじ | SCREW 9/32X20 L=24.5 |
| 10 | 1454 | * | * | * | 1 | ギヤカバー油栓 | OIL CAP |
| 11 | 1328 | * | * | * | 1 | 大ギヤ | ARM SHAFT GEAR (LARGE) |
| 12 | 1329 | * | * | * | 3 | 大ギヤ止めねじ | SCREW 1/4X40 L=10 |
| 13 | 1775 | * | * | * | 1 | 上下送りロッド | FEED LIFTING ROCK SHAFT CONNECTING ROD |
| 14 | 6029 | * | * | * | 2 | 上下送りロッド締めねじ | SCREW 3/16X28 |
| 16 | 1507 | * | * | * | 1 | 上下送りカム | FEED LIFTING ECCENTRIC |
| 17 | 6383 | * | * | * | 2 | 上下送りカム止めねじ | SCREW 15/64X28 L=10 |
| 18 | 1727 | * | * | * | 1 | 立ロッド(上) | FEED ROCK SHAFT CONNECTING ROD (UPPER) |
| 19 | 1452 | * | * | * | 1 | 立ロッド(上)フェルト | OIL FELT |
| 20 | 10723 | * | * | * | 1 | 立ロッド(上)フェルト押え | OIL FELT STOPPER |
| 21 | 1726 | * | * | * | 1 | 送りカム | FEED ECCENTRIC |
| 22 | 1725 | * | * | * | 1 | 送り調節カム | FEED ECCENTRIC ADJUSTING DISC |
| 23 | 1353 | * | * | * | 1 | カム土台 | FEED ECCENTRIC ADJUSTING FLANGE |
| 24 | 1354 | * | * | * | 1 | カム段ねじ(A) | SCREW (A) 3/16X32 |
| 25 | 1355 | * | * | * | 1 | カム段ねじ(B) | SCREW (B) 3/16X33 |
| 26 | 1356 | * | * | * | 1 | 扇ばね | FEED ECCENTRIC FRICTION SPRING WASHER |
| 27 | 6360 | * | * | * | 2 | カム段ねじナット | NUT 3/16X32 |
| 28 | 1357 | * | * | * | 1 | カム土台ケース | FEED ECCENTRIC ADJUSTING FLANGE COUPLING |
| 29 | 1329 | * | * | * | 5 | カム土台ケース止めねじ | SCREW 1/4X40 L=10 |
| 30 | 1322 | * | * | * | 1 | 上軸メタル(前) | ARM SHAFT BUSHING (FRONT) |
| 31 | 1309 | * | * | * | 1 | 上軸メタル(前)止めねじ | SCREW 9/32X28 L=11 |
| 32 | 1325 | * | * | * | 1 | 上軸メタル(前)フェルト | ARM SHAFT BUSHING FELT |
| 33 | 1237 | * | * | * | 1 | 上送りカム | UPPER FEED ECCENTRIC |
| 34 | 1808 | * | * | * | 1 | 針棒クランク | NEEDLE BAR CRANK |
| 35 | 6322C | * | * | * | 1 | 九十度パイプ(組) | THREAD TAKE-UP CRANK PIPE COMPLETE |
| 36 | 6323 | * | * | * | 1 | 九十度パイプねじ | SCREW 3/16X32 L=14.5 |
| 37 | 6322 | * | * | * | 1 | 九十度パイプ | THREAD TAKE-UP CRANK PIPE |
| 38 | 8004 | * | * | * | 1 | 針棒クランク止めねじ(大) | SCREW 9/32X28 |
| 39 | 1309 | * | * | * | 1 | 針棒クランク止めねじ(小) | SCREW 9/32X28 L=11 |
| 40 | 8023-B | * | * | * | 1 | 針棒クランクメタルノックピン | TAPER PIN (3.5 X 40) |
| 41 | 1848 | * | * | * | 1 | 押しボタン台 | REGULATING STUD SOCKET |
| 42 | 20213 | * | * | * | 1 | 押しボタンスプリング | FEED REGULATING PUSH BUTTON SPRING |
| 43 | 20211 | * | * | * | 1 | 押しボタン | FEED REGULATING PUSH BUTTON |
| 44 | 10674 | * | * | * | 1 | 押しボタン止割ピン | COTTER PIN |
| 45 | 17093-02 | * | * | * | 2 | 押しボタン台止めねじ | SCREW 9/64X40 |

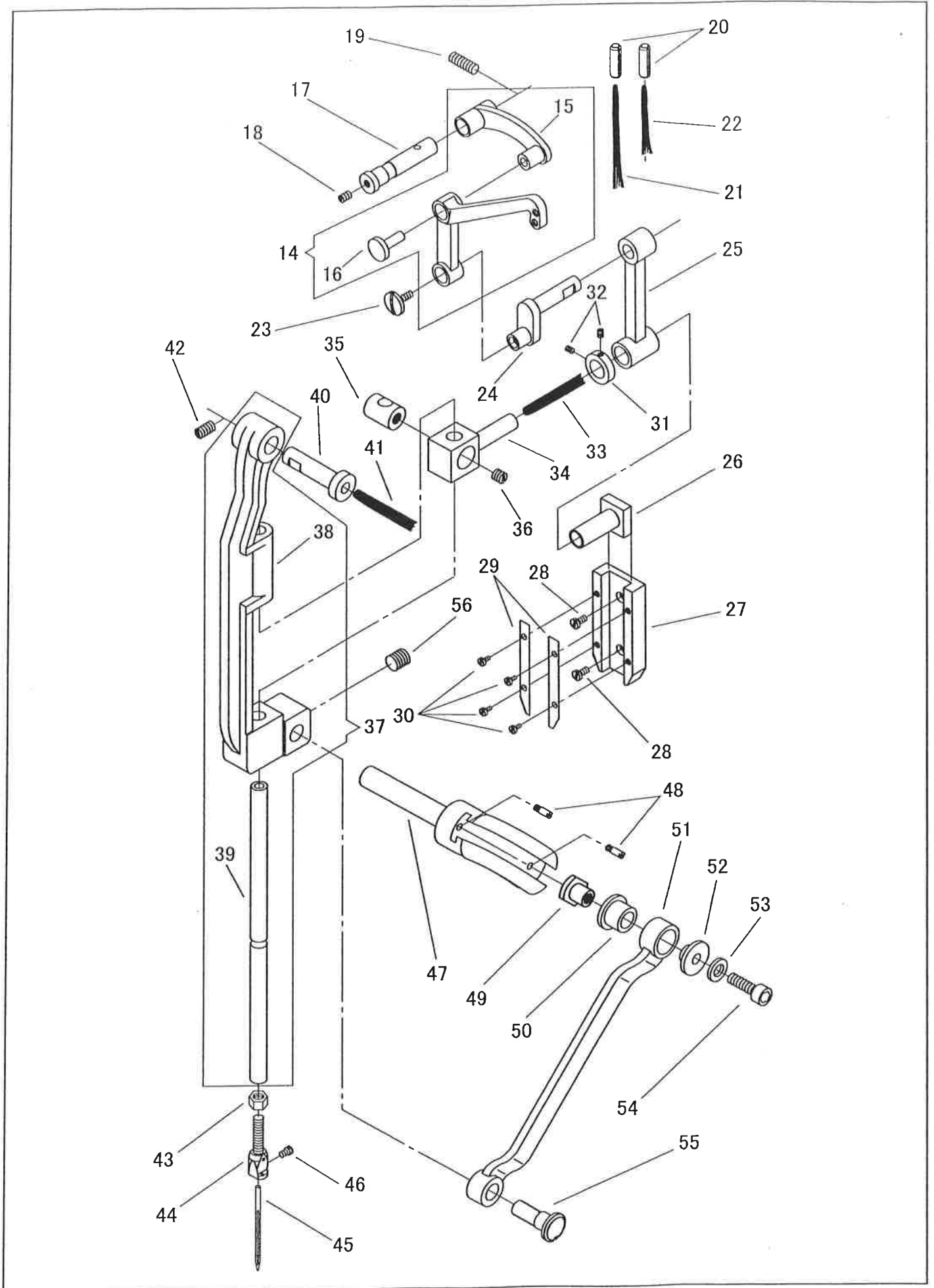
立軸、かま / ARM SHAFT (UPRIGHT), ROTATING HOOK



立軸、かま/ARM SHAFT (UPRIGHT), ROTATING HOOK

| No. | 部品番号 PARTS NO. | 2B | 2B-3 | 2B-2/3 | 個数 QTY | 品名 | DESCRIPTION |
|-----|-------------------|----|------|--------|-----------|-----------------|--|
| 1 | 1532 | * | * | * | 1 | 下軸 | LOWER SHAFT |
| 2 | 1337 | * | * | * | 1 | 下軸ギヤーカバーねじ付 | LOWER SHAFT GEAR COVER WITH SCREW |
| 3 | 1331 | * | * | * | 1 | 下軸ギヤーカバー止めねじ | SCREW 9/32X20 L=24.5 |
| 4 | 1454 | * | * | * | 1 | ギヤーカバー油栓 | OIL CAP |
| 5 | 1336 | * | * | * | 1 | 下軸ギヤー(後) | LOWER SHAFT GEAR (REAR) |
| 6 | 10828-A | * | * | * | 3 | 下軸ギヤー(後)止めねじ | SCREW 1/4X40 L=5 |
| 7 | 1340 | * | * | * | 1 | 下軸メタル(後) | H/SHAFT BUSHING (REAR) |
| 8 | 6042 | * | * | * | 1 | 下軸メタル(後)止めねじ | SCREW 5/16X24 L=9 |
| 9 | 17026 | * | * | * | 1 | 下軸メタル(後)フェルト | OIL FELT |
| 10 | 1342 | * | * | * | 1 | 下軸カラー | LOWER SHAFT COLLAR |
| 11 | 8097 | * | * | * | 2 | 下軸カラー止めねじ | SCREW 15/64X28 L=5 |
| 12 | 1548 | * | * | * | 1 | 下軸メタル(前) | LOWER SHAFT BUSHING (FRONT) |
| 13 | 1327 | * | * | * | 1 | 下軸メタル(前)止めねじ | SCREW 5/16X24 L=13 |
| 14 | 17026 | * | * | * | 1 | 下軸メタル(前)フェルト | OIL FELT |
| 15 | 1531 | * | * | * | 1 | 下軸ギヤー(前) | LOWER SHAFT GEAR (FRONT) |
| 16 | 10828-A | * | * | * | 3 | 下軸ギヤー(前)止めねじ | SCREW 1/4X40 L=5 |
| 17 | 1856 | * | * | * | 1 | かま受 | HOOK RETAINER |
| 18 | 6025 | * | * | * | 1 | かま受止めねじ | SCREW 11/64X40 L=12 |
| 19 | 1528 | * | * | * | 1 | かま押え土台 | HOOK RETAINER BRACKET |
| 20 | 1346 | * | * | * | 1 | かま押え土台止めねじ | SCREW 5/16X28 L=19 |
| 21 | 0058 | * | * | * | 1 | かま押え土台止めねじワッシャー | WASHER |
| 22 | 1349 | * | * | * | 1 | かま押え土台板ばね | POSITION SPRING |
| 23 | 8064 | * | * | * | 1 | かま押え土台板ばね止めねじ | SCREW 11/64X40 L=4 |
| 24 | 1347 | * | * | * | 1 | かま押え | BOBBIN CASE RETAINER |
| 25 | 1348 | * | * | * | 1 | かま押えピン | HINGE STUD |
| 26 | 8009 | * | * | * | 1 | かま押えピン止めねじ | SCREW 15/64X28 L=7.5 |
| 27 | 1350 | * | * | * | 1 | ピン付板ばね | RETAINER SPRING WITH PIN |
| 28 | 3052 | * | * | * | 1 | ピン付板ばね止めねじ | SCREW 9/64X40 L=4.5 |
| 29 | 1531 | * | * | * | 1 | かま軸ギヤー | HOOK SHAFT GEAR |
| 30 | 10828-A | * | * | * | 3 | かま軸ギヤー止めねじ | SCREW 1/4X40 L=5 |
| 31 | 1530 | * | * | * | 1 | かま軸メタル | HOOK SHAFT BUSHING |
| 32 | 8009 | * | * | * | 1 | かま軸メタル止めねじ | SCREW 15/64X28 L=7.5 |
| 33 | 17026 | * | * | * | 1 | かま軸メタルフェルト | OIL FELT |
| 34 | 1529 | * | * | * | 1 | かま軸 | HOOK SHAFT |
| 35 | 1855 | * | * | * | 1 | かま(組) | ROTATING HOOK AND BOBBIN CASE COMPLETE |
| 36 | 1855-3C | * | * | * | 1 | 外かま(組) | ROTATING HOOK COMPLETE |
| 37 | 1855-8C | * | * | * | 1 | 内かま(組) | BOBBIN CASE COMPLETE |
| 38 | 1855-01 | * | * | * | 1 | 外かま土台 | ROTATING HOOK BASE |
| 39 | 1855-02 | * | * | * | 3 | 外かま土台止めねじ | SCREW |
| 40 | 1855-03 | * | * | * | 1 | 外かま | ROTATING HOOK |
| 41 | 1855-04 | * | * | * | 3 | 外かま止めねじ | SCREW |
| 42 | 1855-05 | * | * | * | 1 | 内かま押え | BOBBIN CASE HOLDER |
| 43 | 1855-06 | * | * | * | 1 | 内かま押えばね | BOBBIN CASE HOLDER SPRING |
| 44 | 1855-07 | * | * | * | 1 | 内かま押えばね止めねじ | SCREW |
| 45 | 1855-08 | * | * | * | 1 | 内かま | BOBBIN CASE |
| 46 | 1855-13 | * | * | * | 1 | 下糸調子ばね | BOBBIN CASE TENSION SPRING |
| 47 | 1855-14 | * | * | * | 1 | 下糸調子ばね調節ねじ | SCREW |
| 48 | 1855-15 | * | * | * | 1 | 下糸調子ばね止めねじ | SCREW |
| 49 | 1441 | * | * | * | 1 | ボビン | BOBBIN |
| 50 | 1332 | * | * | * | 1 | 小ギヤー | ARM SHAFT (UPRIGHT) GEAR (SMALL) |
| 51 | 10828-A | * | * | * | 3 | 小ギヤー止めねじ | SCREW 1/4X40 L=5 |
| 52 | 1334 | * | * | * | 1 | 立軸メタル(上) | ARM SHAFT (UPRIGHT) BUSHING (UPPER) |
| 53 | 1365 | * | * | * | 1 | 立軸メタル(上)止めねじ | SCREW 15/64X28 L=16 |
| 54 | 1333 | * | * | * | 1 | 立軸 | ARM SHAFT (UPRIGHT) |
| 55 | 1335 | * | * | * | 1 | 立軸メタル(下) | ARM SHAFT (UPRIGHT) BUSHING (LOWER) |
| 56 | 1365 | * | * | * | 1 | 立軸メタル(下)止めねじ | SCREW 15/64X28 L=16 |
| 57 | 1336 | * | * | * | 1 | 立軸ギヤー(下) | ARM SHAFT (UPRIGHT) GEAR (LOWER) |
| 58 | 10828-A | * | * | * | 3 | 立軸ギヤー(下)止めねじ | SCREW 1/4X40 L=5 |

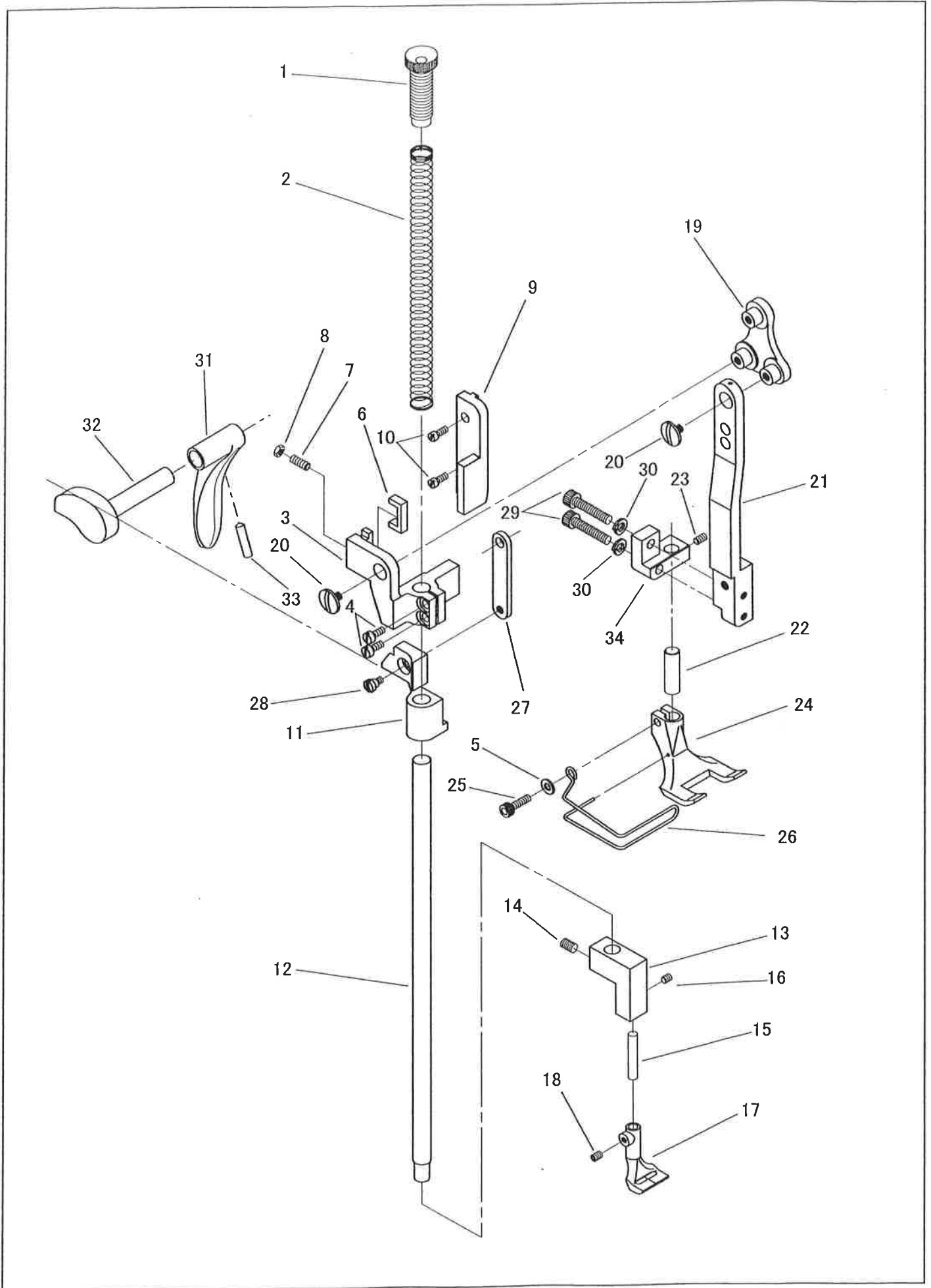
針棒、天秤/NEEDLE BAR, THREAD TAKE-UP LEVER



針棒、天秤/NEEDLE BAR, THREAD TAKE-UP LEVER

| No. | 部品番号 PARTS NO. | 2B | 2B-3 | 2B-2/3 | 個数 QTY | 品名 | DESCRIPTION |
|-----|-------------------|----|------|--------|-----------|------------------|------------------------------------|
| 14 | 1534 | * | * | * | 1 | 天秤 | THREAD TAKE-UP LEVER |
| 15 | 1314-01 | * | * | * | 1 | 天秤リンク | THREAD TAKE-UP LEVER LINK |
| 16 | 1314-02 | * | * | * | 1 | 天秤リンクかしめピン | THREAD TAKE-UP LEVER LINK PIN |
| 17 | 1315 | * | * | * | 1 | 天秤ピン | THREAD TAKE-UP LEVER PIN |
| 18 | 2067 | * | * | * | 1 | 天秤ピン油栓ねじ | SCREW 11/64X40 L=6 |
| 19 | 6046 | * | * | * | 1 | 天秤ピン止めねじ | SCREW 15/64X28 L=17 |
| 20 | 2092 | * | * | * | 2 | 油パイプ | OIL PIPE |
| 21 | 1811 | * | * | * | 1 | 天秤油芯(長) | OIL WICK (LONG) |
| 22 | 3078 | * | * | * | 1 | 天秤油芯(短) | OIL WICK (SHORT) |
| 23 | 1316 | * | * | * | 1 | 左ねじ | COUNTER-CLOCKWISE SCREW |
| 24 | 1984 | * | * | * | 1 | 九十度クランク | THREAD TAKE-UP CRANK |
| 25 | 1812 | * | * | * | 1 | 針棒連結 | NEEDLE BAR CONNECTING LINK |
| 26 | 1813 | * | * | * | 1 | 針棒抱き案内 | NEEDLE BAR CONNECTING STUD GUIDE |
| 27 | 1817-A | * | * | * | 1 | 案内箱 | CRANK GUIDE BLOCK |
| 28 | 8100 | * | * | * | 2 | 案内箱止めねじ | SCREW 9/64X40 L=6.5 |
| 29 | 1818 | * | * | * | 2 | 案内板 | CRANK GUIDE PLATE |
| 30 | 8031 | * | * | * | 4 | 案内板止めねじ | SCREW 3/32X56 L=4 |
| 31 | 1815 | * | * | * | 1 | 針棒クランクカラー | NEEDLE BAR CONNECTING CRANK COLLAR |
| 32 | 1816 | * | * | * | 2 | 針棒クランクカラー止めねじ | SCREW M3X0.5 L=4 |
| 33 | 10726 | * | * | * | 1 | 針棒抱き油芯 | OIL WICK |
| 34 | 1814 | * | * | * | 1 | 針棒抱き | NEEDLE BAR CONNECTING STUD |
| 35 | 1819 | * | * | * | 1 | 針棒固定抱き | NEEDLE BAR HOLDER |
| 36 | 10658 | * | * | * | 1 | 針棒固定抱き止めねじ | SCREW 1/4X32 L=5.5 |
| 37 | 1821C | * | * | * | 1 | 針棒土台・針棒(組) | NEEDLE BAR ROCK FRAME COMPLETE |
| 38 | 1821 | * | * | * | 1 | 針棒土台 | NEEDLE BAR ROCK FRAME |
| 39 | 1820 | * | * | * | 1 | 針棒 | NEEDLE BAR |
| 40 | 1822-A | * | * | * | 1 | 針棒土台ピン | NEEDLE BAR ROCK FRAME HINGE STUD |
| 41 | 10726 | * | * | * | 1 | 針棒土台ピン油芯 | OIL WICK |
| 42 | 6383 | * | * | * | 1 | 針棒土台ピン止めねじ | SCREW 15/64X28 L=10 |
| 43 | 1825 | * | * | * | 1 | 針株調節ナット | NEEDLE CLAMP ADJUSTING NUT |
| 44 | 1824-B | * | * | * | 1 | 針株(2.52) | NEEDLE CLAMP (2.52) |
| 45 | N1225 | * | * | * | 1 | 針DDXH14 #25 | NEEDLE DDXH14 #25 |
| 46 | 10535 | * | * | * | 1 | 針止めねじ | SCREW 3.4X36 L=4.5 |
| 47 | 1837 | * | * | * | 1 | 針振り軸 | ZIGZAG ECCENTRIC SHAFT |
| 48 | 8050 | * | * | * | 2 | 針振り案内駒ストップピンねじ | SCREW 9/64X40 |
| 49 | 1839 | * | * | * | 1 | 針振り案内駒 | ZIGZAG CONNECTING BLOCK |
| 50 | 1840 | * | * | * | 1 | 針振り案内カラー | ZIGZAG CONNECTION COLLAR |
| 51 | 1843 | * | * | * | 1 | 揺動連結 | ZIGZAG CONNECTION |
| 52 | 1841 | * | * | * | 1 | 針振り案内カラー一段付ワッシャー | ZIGZAG CONNECTION COLLAR WASHER |
| 53 | 1846 | * | * | * | 1 | 案内駒締めねじワッシャー | WASHER |
| 54 | 35034 | * | * | * | 1 | 案内駒締めねじ | SCREW M6X1 |
| 55 | 1845 | * | * | * | 1 | 揺動連結段ピン | HINGE PIN |
| 56 | 11176 | * | * | * | 1 | 揺動連結段ピン止めねじ | SCREW 7/32X32 L=5.5 |

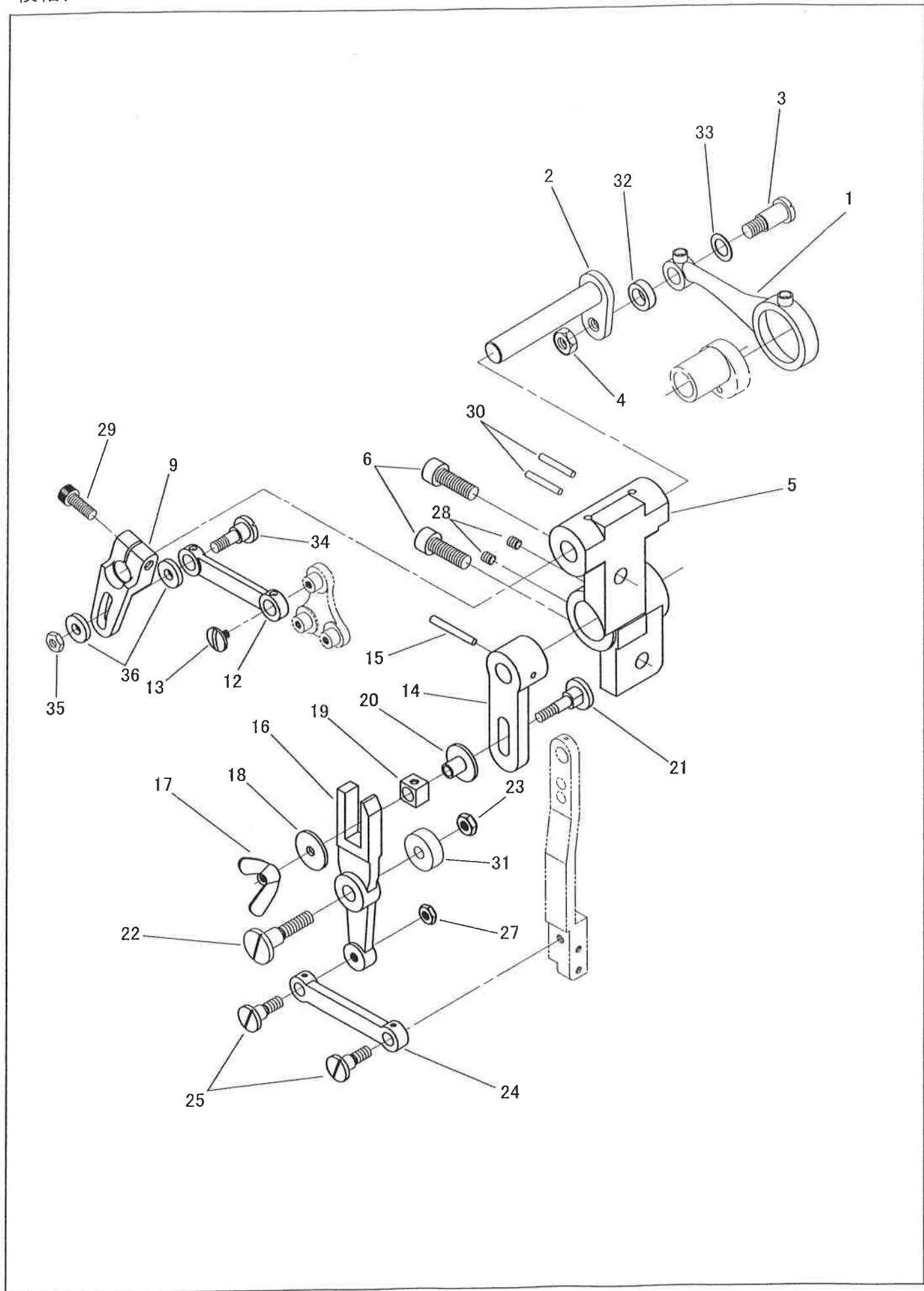
中押え棒、外押え棒/PRESSER BAR, OUTER PRESSER BAR



中押え棒、外押え棒/PRESSER BAR, OUTER PRESSER BAR

| No. | 部品番号 PARTS NO. | 2B | 2B-3 | 2B-2/3 | 個数 QTY | 品名 | DESCRIPTION |
|-----|-------------------|----|------|--------|-----------|------------------|---|
| 1 | 1402 | * | * | * | 1 | 筒ねじ | PRESSER BAR THUMB SCREW 5/8X28UN |
| 2 | 1789 | * | * | * | 1 | 中押え棒スプリング | PRESSER BAR SPRING |
| 3 | 1394 | * | * | * | 1 | 中押え棒抱き | PRESSER BAR GUIDE BRACKET |
| 4 | 50003 | * | * | * | 2 | 中押え棒抱き締めねじ | SCREW 3/16X32 L=10.5 |
| 5 | 31207 | * | * | * | 1 | 外押え締めねじワッシャー | WASHER |
| 6 | 1395 | * | * | * | 1 | 中押え棒抱きすべり板 | PRESSER BAR GUIDE BRACKET GIB |
| 7 | 8101-10 | * | * | * | 1 | すべり板調節ねじ | SCREW 11/64X40 L=11 |
| 8 | 10652 | * | * | * | 1 | すべり板調節ねじナット | NUT 11/64X40 |
| 9 | 1397 | * | * | * | 1 | 中押え棒抱き案内 | PRESSER BAR GUIDE BRACKET SUPPORT |
| 10 | 8060 | * | * | * | 2 | 中押え棒抱き案内止めねじ | SCREW 9/64X40 L=8 |
| 11 | 1218 | * | * | * | 1 | 中押え棒通り抱き | PRESSER BAR LIFTING AND RELEASING BRACKET |
| 12 | 1201 | * | * | * | 1 | 中押え棒 | PRESSER BAR |
| 13 | 1213 | * | * | * | 1 | 中押えホルダー | PRESSER FOOT HOLDER |
| 14 | 15568 | * | * | * | 1 | 中押えホルダー止めねじ | SCREW M6X1 L=8 |
| 15 | 1214 | * | * | * | 1 | 中押え連結ピン | PRESSER FOOT CONNECTING PIN |
| 16 | 38136 | * | * | * | 1 | 中押え連結ピン止めねじ | SCREW M4X0.7 L=4 |
| 17 | 1215 | * | * | * | 1 | 中押え | PRESSER FOOT |
| 18 | 37229 | * | * | * | 1 | 中押え止めねじ | SCREW M4X0.7 L=5 |
| 19 | 1208 | * | * | * | 1 | 三つ孔連結 | BELL CRANK |
| 20 | 1392 | * | * | * | 2 | 三つ孔連結止めねじ | SCREW 11/64X40 L=6.5 |
| 21 | 1209 | * | * | * | 1 | 外押え棒 | OUTER PRESSER BAR |
| 22 | 1212 | * | * | * | 1 | 外押え連結ピン | FEED FOOT CONNECTING PIN |
| 23 | 37229 | * | * | * | 1 | 外押え連結ピン止めねじ | SCREW M4X0.7 L=5 |
| 24 | 1210 | * | * | * | 1 | 外押え | FEED FOOT |
| 25 | 34008 | * | * | * | 1 | 外押え締めねじ | SCREW M4X0.7 L=14 |
| 26 | 1211 | * | * | * | 1 | フィンガーガード | FINGER GUARD |
| 27 | 1399 | * | * | * | 1 | 短冊メガネ | LIFTING LEVER LINK |
| 28 | 1400 | * | * | * | 1 | 短冊メガネ止めねじ | SCREW 3/16X32 |
| 29 | 27178 | * | * | * | 2 | 外押えホルダー止めねじ | SCREW M5X0.8 L=25 |
| 30 | 90625 | * | * | * | 2 | 外押えホルダー止めねじワッシャー | WASHER |
| 31 | 1911 | * | * | * | 1 | 押え上げレバー | PRESSER FOOT LIFTING LEVER (HANDLE) |
| 32 | 1910 | * | * | * | 1 | 押え上げ | PRESSER FOOT LIFTER |
| 33 | 8020-02 | * | * | * | 1 | ノックピン | PIN |
| 34 | 1222 | * | * | * | 1 | 外押えホルダー | FEED FOOT HOLDER |

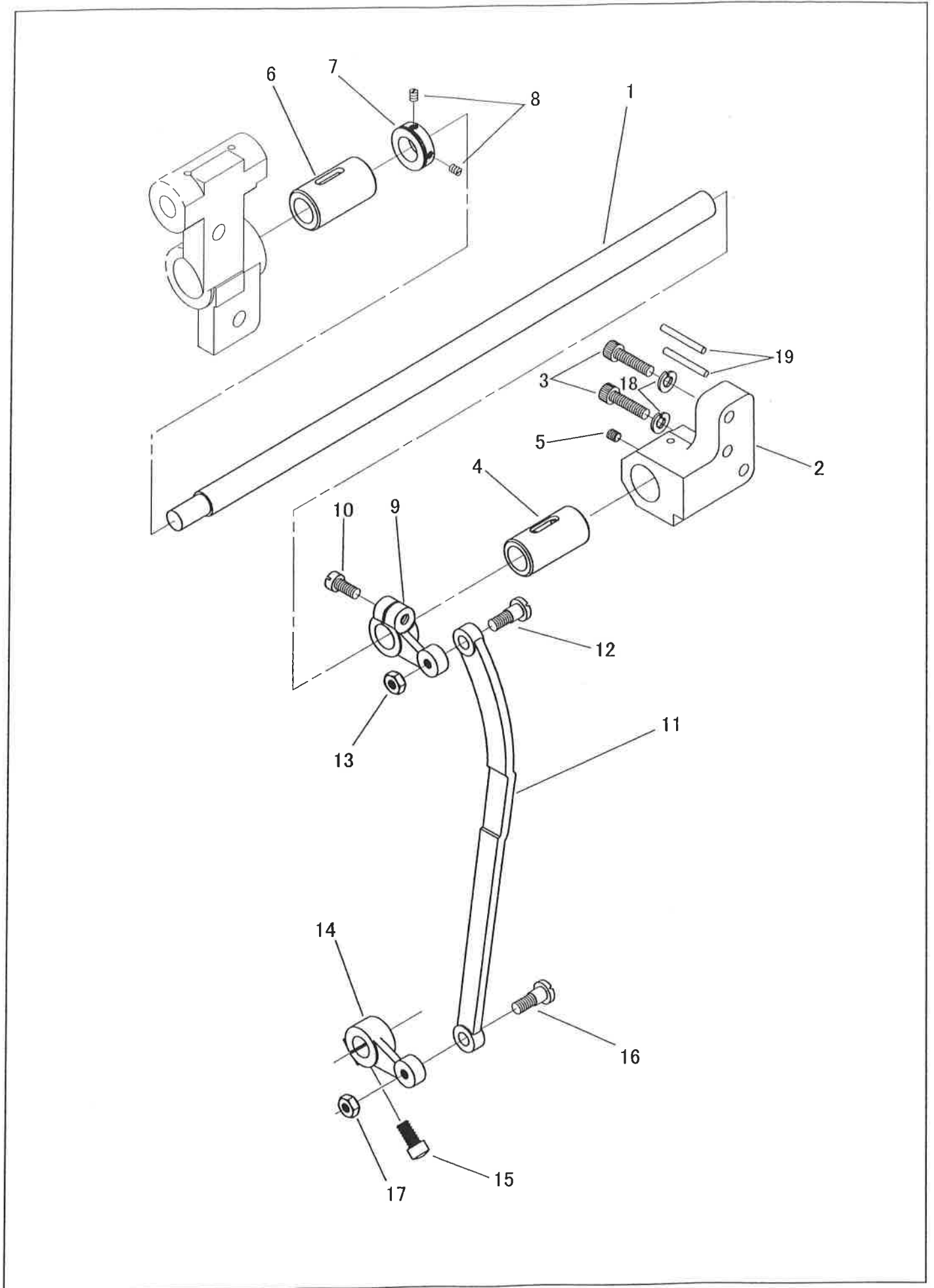
横軸、上送り連結/BELL CRANK DRIVING SHAFT, UPPER FEED ROCK SHAFT CRANK



横軸、上送り連結/BELL CRANK DRIVING SHAFT, UPPER FEED ROCK SHAFT CRANK

| No. | 部品番号 PARTS NO. | 2B | 2B-3 | 2B-2/3 | 個数 QTY | 品名 | DESCRIPTION |
|-----|-------------------|----|------|--------|-----------|--------------|--|
| 1 | 1787 | * | * | * | 1 | 上送りロッド | UPPER FEED ROCK SHAFT CONNECTING ROD |
| 2 | 1387 | * | * | * | 1 | 横軸 | BELL CRANK DRIVING SHAFT |
| 3 | 18744 | * | * | * | 1 | 上送りロッド段ねじ | HINGE SCREW 5/16X24 |
| 4 | 11152 | * | * | * | 1 | 上送りロッド段ねじナット | NUT 5/16X24 |
| 5 | 1746 | * | * | * | 1 | 上送り軸メタル台(前) | UPPER FEED ROCK SHAFT BRACKET (FRONT) |
| 6 | 34355 | * | * | * | 2 | 上送り軸メタル台止めねじ | SCREW M8X1.25 L=22 |
| 9 | 1235 | * | * | * | 1 | 横軸だるま | BELL CRANK DRIVING ARM |
| 12 | 1390 | * | * | * | 1 | 上送りメガネ | BELL CRANK CONNECTING LINK |
| 13 | 1392 | * | * | * | 1 | 上送りメガネ止めねじ | SCREW 11/64X40 L=6.5 |
| 14 | 1747 | * | * | * | 1 | 上送り連結 | UPPER FEED ROCK SHAFT CRANK |
| 15 | 8023-A | * | * | * | 1 | 上送り連結ノックピン | PIN |
| 16 | 1748 | * | * | * | 1 | 上送り二又連結 | UPPER FEED FORKED CONNECTION |
| 17 | 10776 | * | * | * | 1 | 角玉段ピンねじ蝶ナット | NUT 1/4X32 |
| 18 | 35082 | * | * | * | 1 | ワッシャー | WASHER |
| 19 | 1750 | * | * | * | 1 | 上送り二又角玉 | UPPER FEED FORKED CONNECTION SLIDE BLOCK |
| 20 | 1752 | * | * | * | 1 | 上送り連結パイプ | PIPE |
| 21 | 1751 | * | * | * | 1 | 角玉段ピンねじ | HINGE SCREW 7/32X32 |
| 22 | 1749 | * | * | * | 1 | 上送り二又段ねじ | HINGE SCREW 9/32X28 |
| 23 | 8105 | * | * | * | 1 | 上送り二又段ねじナット | NUT 9/32X28 |
| 24 | 1753 | * | * | * | 1 | 上送りリンク | UPPER FEED LEVER LINK |
| 25 | 1754 | * | * | * | 2 | リンク段ねじ | HINGE SCREW 1/4X32 |
| 27 | 10517 | * | * | * | 1 | リンク段ねじナット | NUT 1/4X32 |
| 28 | 11176 | * | * | * | 2 | 上送り軸メタル止めねじ | SCREW 7/32X32 L=5.5 |
| 29 | 28076 | * | * | * | 1 | 横軸連結止めねじ | SCREW M6X1 L=18 |
| 30 | 8023-A | * | * | * | 2 | ノックピン | PIN φ3.5X25 |
| 31 | 1219 | * | * | * | 1 | 外押え棒振れ止板カラー | OUTER PRESSER BAR GUIDE COLLAR |
| 32 | 1232 | * | * | * | 1 | 上送りロッド段ねじカラー | HINGE SCREW COLLAR |
| 33 | 1233 | * | * | * | 1 | ワッシャー | WASHER |
| 34 | 1236 | * | * | * | 1 | 上下量調節ねじ | HINGE SCREW 1/4X28 |
| 35 | 19516 | * | * | * | 1 | 上下量調節ねじナット | NUT |
| 36 | 18633 | * | * | * | 2 | ワッシャー | WASHER |

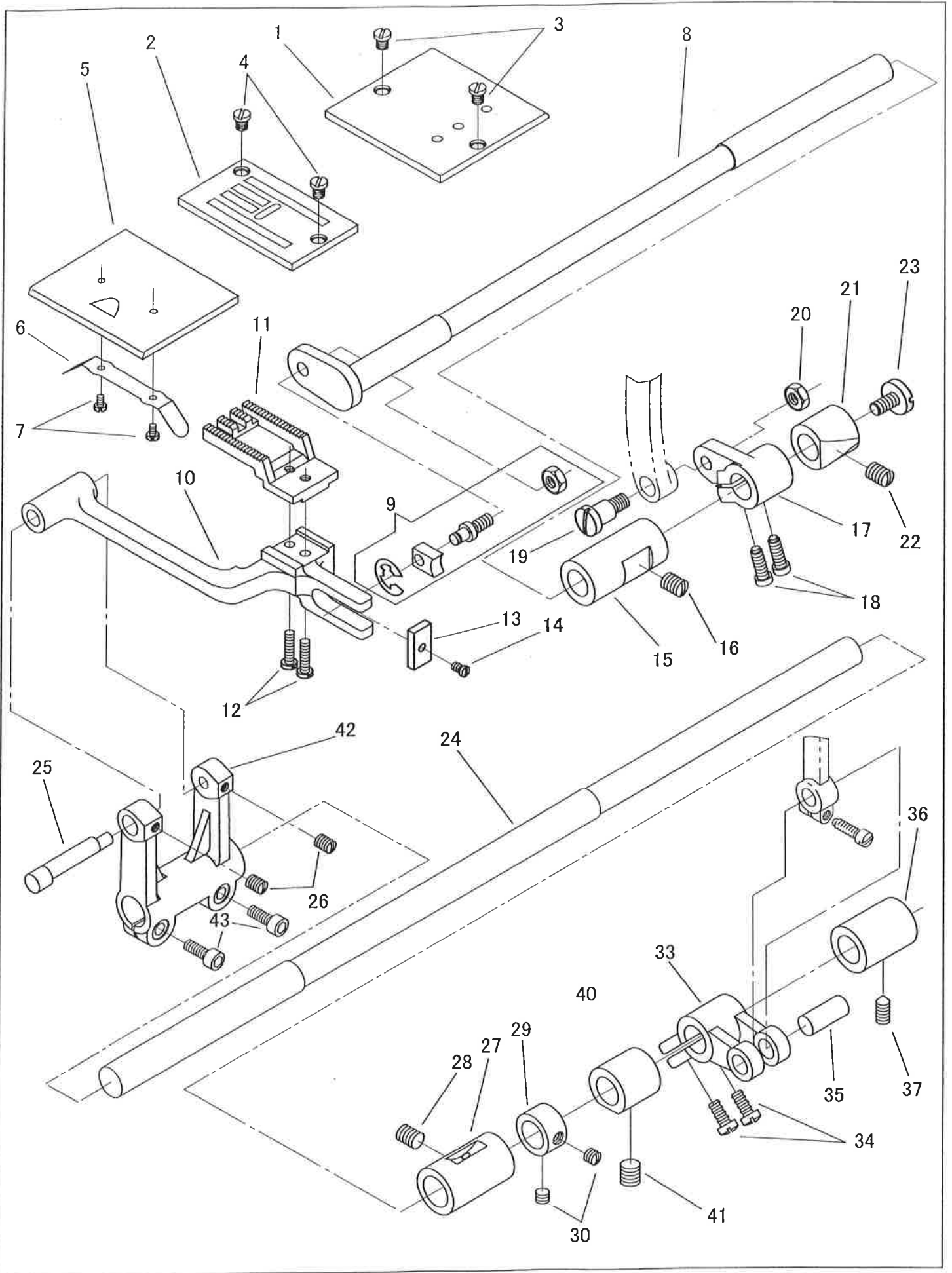
上送り軸、上送り立てロッド/UPPER FEED ROCK SHAFT, FEED ROCK SHAFT CONNECTING ROD



上送り軸、上送り立ロッド/UPPER FEED ROCK SHAFT, FEED ROCK SHAFT CONNECTING ROD

| No. | 部品番号 PARTS NO. | 2B | 2B-3 | 2B-2/3 | 個数 QTY | 品名 | DESCRIPTION |
|-----|-------------------|----|------|--------|-----------|----------------------|---------------------------------------|
| 1 | 1743 | * | * | * | 1 | 上送り軸 | UPPER FEED ROCK SHAFT |
| 2 | 1216 | * | * | * | 1 | 上送り軸メタル台(後) | UPPER FEED ROCK SHAFT BRACKET (REAR) |
| 3 | 38124 | * | * | * | 2 | 上送り軸メタル台(後)止めねじ | SCREW M6X1 L=25 |
| 4 | 1745 | * | * | * | 1 | 上送り軸メタル(後) | UPPER FEED ROCK SHAFT BUSHING (REAR) |
| 5 | 8009 | * | * | * | 1 | 上送り軸メタル(後)止めねじ | SCREW 15/64X28 L=7.5 |
| 6 | 1744 | * | * | * | 1 | 上送り軸メタル(前) | UPPER FEED ROCK SHAFT BUSHING (FRONT) |
| 7 | 147468 | * | * | * | 1 | 上送り軸カラー | UPPER FEED ROCK SHAFT COLLAR |
| 8 | 100624 | * | * | * | 2 | 上送り軸カラー止めねじ | SCREW 11/64X40 L=5.5 |
| 9 | 1742 | * | * | * | 1 | 上送り軸連結(上) | UPPER FEED ROCK SHAFT CRANK (UPPER) |
| 10 | 1365 | * | * | * | 1 | 上送り軸連結(上)締めねじ | SCREW 15/64X28 L=16 |
| 11 | 1741 | * | * | * | 1 | 上送り立ロッド | FEED ROCK SHAFT CONNECTING ROD |
| 12 | 13134 | * | * | * | 1 | 上送り立ロッド段ねじ | HINGE SCREW 6.75X24 |
| 13 | 10636 | * | * | * | 1 | 上送り立ロッド段ねじナット | NUT 6.75X24 |
| 14 | 1740 | * | * | * | 1 | 上送り軸連結(下) | UPPER FEED ROCK SHAFT CRANK (LOWER) |
| 15 | 1365 | * | * | * | 1 | 上送り軸連結(下)締めねじ | SCREW 15/64X28 L=16 |
| 16 | 13134 | * | * | * | 1 | 上送り立ロッド段ねじ | SCREW 6.75X24 |
| 17 | 10636 | * | * | * | 1 | 上送り立ロッド段ねじナット | NUT 6.75X24 |
| 18 | 28578 | * | * | * | 2 | 上送り軸メタル台(後)止めねじワッシャー | WASHER |
| 19 | 8023 | * | * | * | 2 | ノックピン | PIN φ3.5X32 |

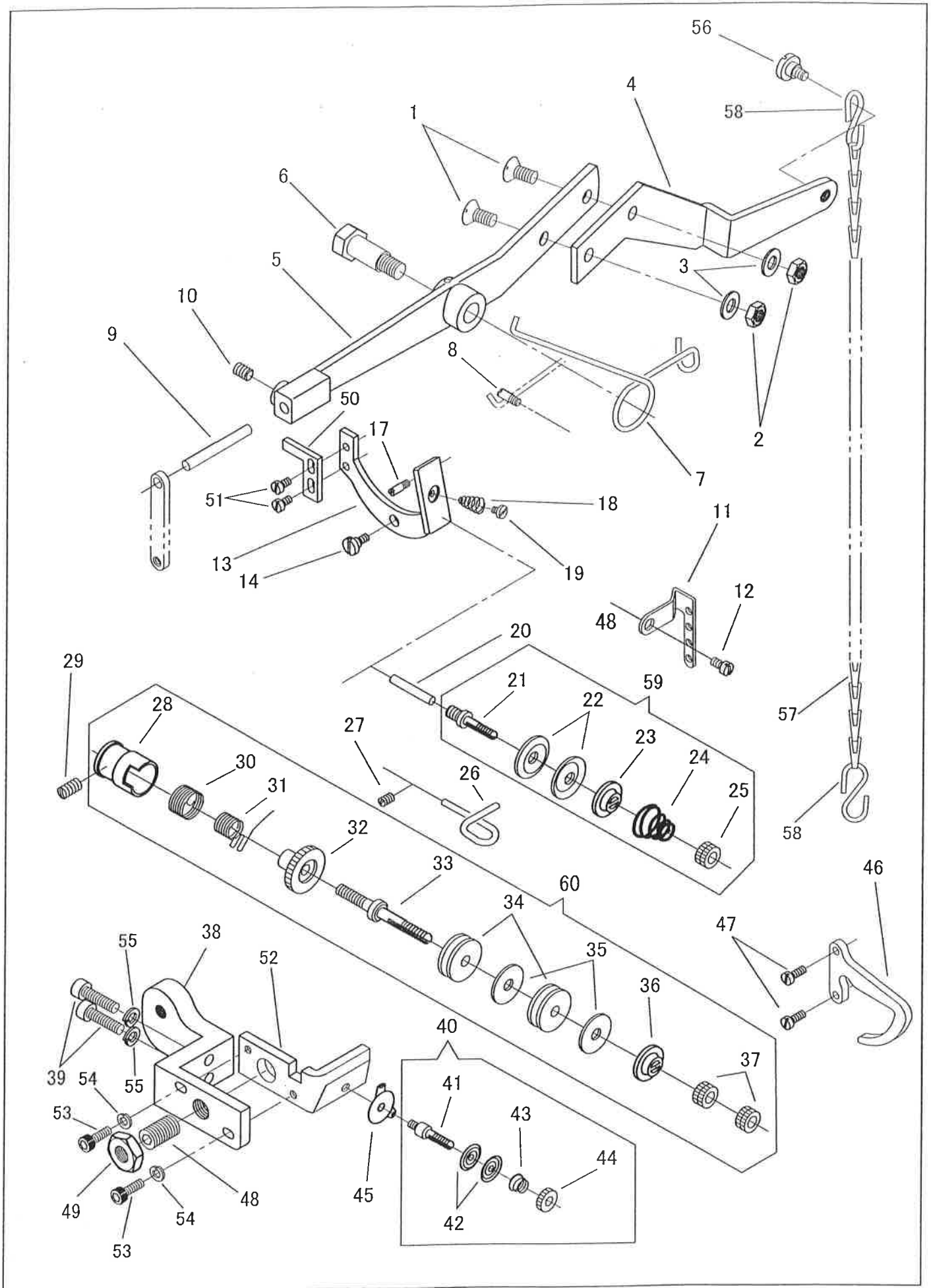
針板、送り機構/THROAT PLATE, FEED MECHANISM



針板、送り機構/THROAT PLATE, FEED MECHANISM

| No. | 部品番号 PARTS NO. | 2B | 2B-3 | 2B-2/3 | 個数 QTY | 品名 | DESCRIPTION |
|-----|-------------------|----|------|--------|-----------|-----------------|---|
| 1 | 1382 | * | * | * | 1 | 角板(右) | BED SLIDE (RIGHT) |
| 2 | 1982 | * | * | * | 1 | 針板(4列) | THROAT PLATE (4 ROW) |
| 3 | 1860 | * | * | * | 2 | 角板(右)止めねじ | SCREW 3/16X28 L=6 |
| 4 | 1860 | * | * | * | 2 | 針板止めねじ | SCREW 3/16X28 L=6 |
| 5 | 1545 | * | * | * | 1 | 角板(左) | BED SLIDE (LEFT) |
| 6 | 1384 | * | * | * | 1 | 角板裏ばね | BED SLIDE SPRING |
| 7 | 8031 | * | * | * | 2 | 角板裏ばね止めねじ | SCREW 3/32X56 L=4 |
| 8 | 1512 | * | * | * | 1 | 上下送り軸 | FEED LIFTING ROCK SHAFT |
| 9 | 6007 | * | * | * | 1 | 角玉(ナット付)組 | SLIDE BLOCK COMPLETE |
| 10 | 1863 | * | * | * | 1 | 送り土台 | FEED BAR |
| 11 | 1862 | * | * | * | 1 | 送り歯(四列・千鳥) | FEED DOG (4 ROW) |
| 12 | 1864 | * | * | * | 2 | 送り歯止めねじ | SCREW 9/64X40 L=12 |
| 13 | 10596 | * | * | * | 1 | 送り土台フェルト | OIL FELT |
| 14 | 8031 | * | * | * | 1 | 送り土台フェルト止めねじ | SCREW 3/32X56 L=4 |
| 15 | 1374 | * | * | * | 1 | 上下送り軸メタル(前) | FEED LIFTING ROCK SHAFT BUSHING (FRONT) |
| 16 | 6042 | * | * | * | 1 | 上下送り軸メタル(前)止めねじ | SCREW 5/16X24 L=9 |
| 17 | 1511 | * | * | * | 1 | 上下送り軸クランク | FEED LIFTING ROCK SHAFT CRANK |
| 18 | 6029 | * | * | * | 2 | 上下送り軸クランク締めねじ | SCREW 3/16X28 |
| 19 | 1360 | * | * | * | 1 | 上下送り軸クランク段ねじ | SCREW 9/32X28 |
| 20 | 8105 | * | * | * | 1 | 上下送り軸クランク段ねじナット | NUT 9/32X28 |
| 21 | 1375 | * | * | * | 1 | 上下送り軸メタル(後) | FEED LIFTING ROCK SHAFT BUSHING (REAR) |
| 22 | 6042 | * | * | * | 1 | 上下送り軸メタル(後)止めねじ | SCREW 5/16X24 L=9 |
| 23 | 1368 | * | * | * | 1 | 上下送り軸振れ止めめじ | SCREW 1/4X40 L=11 |
| 24 | 1234 | * | * | * | 1 | 送り軸 | FEED ROCK SHAFT |
| 25 | 1516 | * | * | * | 1 | 送り土台ピン | FEED BAR HINGE PIN |
| 26 | 11176 | * | * | * | 2 | 送り土台ピン止めねじ | SCREW 7/32X32 L=5.5 |
| 27 | 1514 | * | * | * | 1 | 送り軸メタル(前) | FEED ROCK SHAFT BUSHING (FRONT) |
| 28 | 1327 | * | * | * | 1 | 送り軸メタル(前)止めねじ | SCREW 5/16X24 L=13 |
| 29 | 10593 | * | * | * | 1 | 送り軸カラー | ROCK SHAFT STOP COLLAR |
| 30 | 10764 | * | * | * | 2 | 送り軸カラー止めねじ | SCREW 6.75X24 L=4.5 |
| 33 | 1734 | * | * | * | 1 | 送り軸クランク | FEED ROCK SHAFT CRANK |
| 34 | 1365 | * | * | * | 2 | 送り軸クランク締めねじ | SCREW 15/64X28 L=16 |
| 35 | 1736 | * | * | * | 1 | 立ロッド(下)ピン | PIN |
| 36 | 1367 | * | * | * | 1 | 送り軸メタル(後) | FEED ROCK SHAFT BUSHING (REAR) |
| 37 | 1327 | * | * | * | 1 | 送り軸メタル(後)止めねじ | SCREW 5/16X24 L=13 |
| 40 | 1375 | * | * | * | 1 | 送り軸メタル(中) | FEED ROCK SHAFT BUSHING (MIDDLE) |
| 41 | 1327 | * | * | * | 1 | 送り軸メタル(中)止めねじ | SCREW 5/16X24 L=13 |
| 42 | 1947 | * | * | * | 1 | 送り軸腕 | FEED ROCK SHAFT ARM |
| 43 | 18065 | * | * | * | 2 | 送り軸腕止めねじ | SCREW M5X0.8 L=14 |

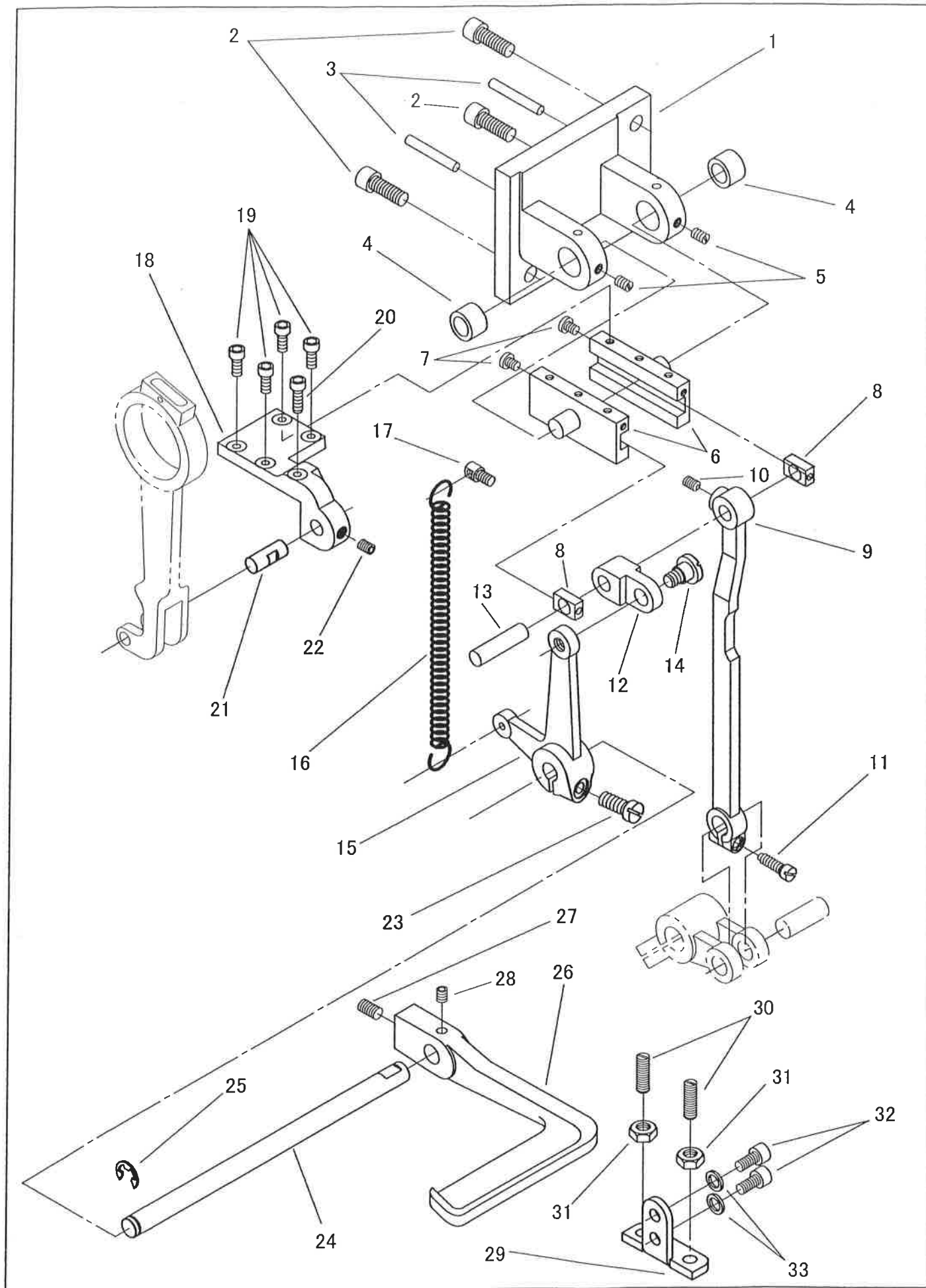
糸調子、弓/THREAD TENSION, FOOT LIFTING LEVER



糸調子、弓/THREAD TENSION, FOOT LIFTING LEVER

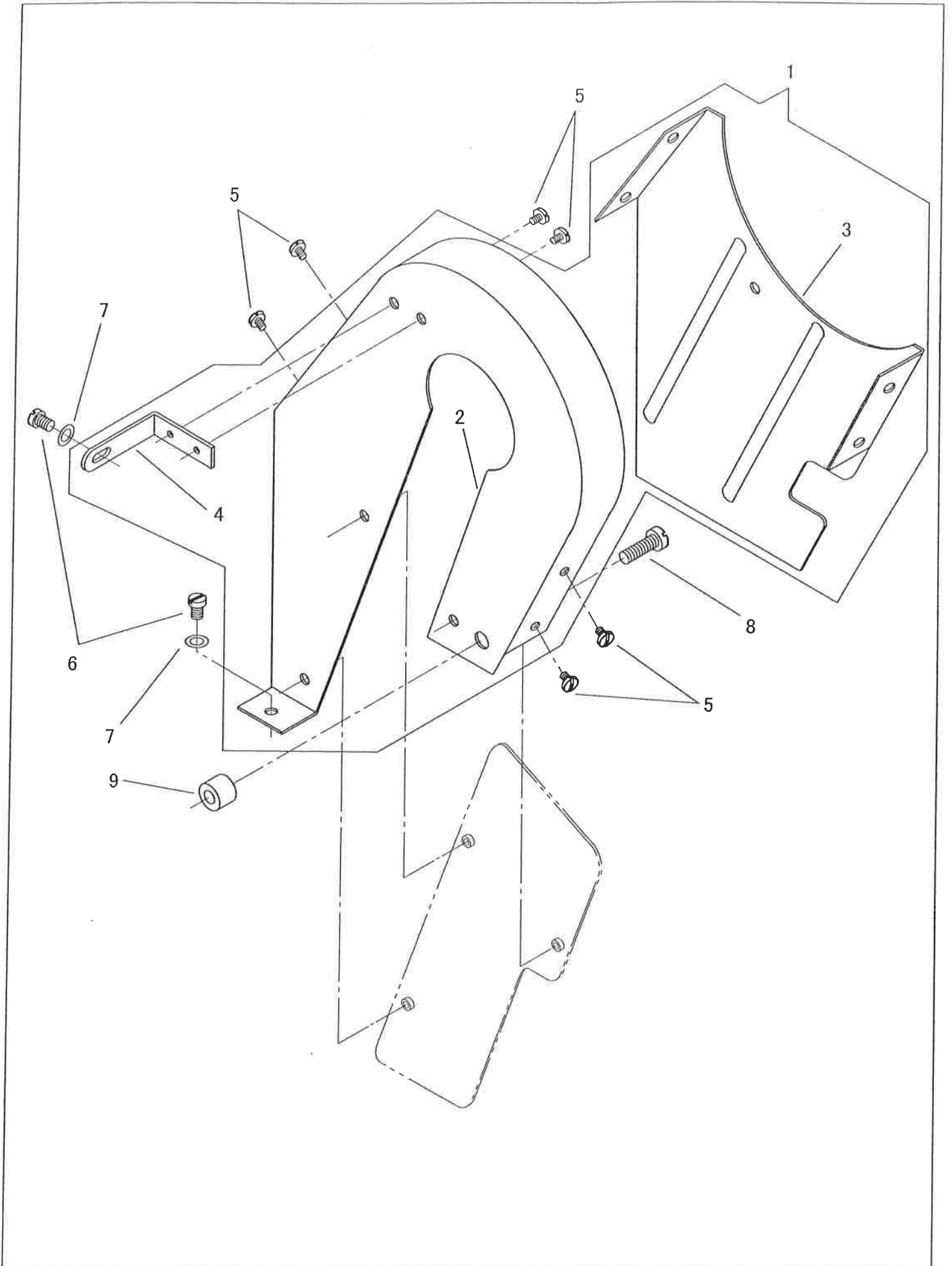
| No. | 部品番号 PARTS NO. | 2B | 2B-3 | 2B-2/3 | 個数 QTY | 品名 | DESCRIPTION |
|-----|-------------------|----|------|--------|-----------|-------------------|---|
| 1 | 37031 | * | * | * | 2 | 弓補助板止めねじ | SCREW M6X1 L=16 |
| 2 | 11412 | * | * | * | 2 | 弓補助板止めねじナット | NUT M6X1 |
| 3 | 10599 | * | * | * | 2 | 弓補助板止めねじワッシャー | WASHER |
| 4 | 1227 | * | * | * | 1 | 弓補助板 | FOOT LIFTING LEVER EXTENSION |
| 5 | 1226 | * | * | * | 1 | 弓 | FOOT LIFTING LEVER |
| 6 | 1228 | * | * | * | 1 | 弓段ねじ | SCREW 5/16X24 |
| 7 | 11387 | * | * | * | 1 | 弓ばね | FOOT LIFTING LEVER SPRING |
| 8 | 8050 | * | * | * | 1 | 弓ばね受ねじ | SCREW 9/64X40 |
| 9 | 2068 | * | * | * | 1 | 弓先棒 | FOOT LIFTING LEVER PIN |
| 10 | 8009 | * | * | * | 1 | 弓先棒止めねじ | SCREW 15/64X28 L=7.5 |
| 11 | 1895 | * | * | * | 1 | 糸掛(A) | THREAD GUIDE (A) |
| 12 | 20048 | * | * | * | 1 | 糸掛(A)止めねじ | SCREW 7/32X32 |
| 13 | 1561 | * | * | * | 1 | 皿浮かし | TENSION RELEASE LEVER |
| 14 | 10704 | * | * | * | 1 | 皿浮かし段ねじ | SCREW 3/16X28 |
| 17 | 8050 | * | * | * | 1 | 皿浮かしストップピンねじ | SCREW 9/64X40 |
| 18 | 1413 | * | * | * | 1 | 皿浮かしスプリング | SPRING |
| 19 | 8111 | * | * | * | 1 | 皿浮かしスプリング止めねじ | SCREW 1/8X44 L=1.8 |
| 20 | 1853 | * | * | * | 1 | 皿浮かしピン | TENSION RELEASE PIN |
| 21 | 50262 | * | * | * | 1 | 糸調子棒(上) | TENSION SCREW STUD (UPPER) |
| 22 | 8077 | * | * | * | 2 | 糸調子皿(上) | TENSION DISC (UPPER) |
| 23 | 3071 | * | * | * | 1 | 丸一皿 | TENSION RELEASE WASHER |
| 24 | 8078 | * | * | * | 1 | 渦巻ばね | SPIRAL SPRING |
| 25 | 8079 | * | * | * | 1 | ローレットナット | TENSION THUMB NUT |
| 26 | 1778 | * | * | * | 1 | 糸掛(B) | THREAD GUIDE (B) |
| 27 | 2067 | * | * | * | 1 | 糸掛(B)止めねじ | SCREW 11/64X40 L=6 |
| 28 | 1414 | * | * | * | 1 | 糸調子臼 | THREAD TAKE-UP SPRING REGULATOR |
| 29 | 6383 | * | * | * | 1 | 糸調子臼止めねじ | SCREW 15/64X28 L=10 |
| 30 | 1417 | * | * | * | 1 | 補助スプリング | REGULATING SPRING |
| 31 | 1542 | * | * | * | 1 | 糸取りスプリング | THREAD TAKE-UP SPRING |
| 32 | 1418 | * | * | * | 1 | スプリング調節 | THREAD TAKE-UP SPRING ADJUSTING SLEEVE |
| 33 | 1415 | * | * | * | 1 | 糸調子棒(下) | TENSION SCREW STUD (LOWER) |
| 34 | 1543 | * | * | * | 2 | 糸調子皿(下) | TENSION DISC (LOWER) |
| 35 | 35164 | * | * | * | 2 | 糸調子皿皮 | TENSION DISC LEATHER |
| 36 | 3071 | * | * | * | 1 | 丸一皿 | TENSION RELEASE WASHER |
| 37 | 8079 | * | * | * | 2 | ローレットナット | TENSION THUMB NUT |
| 38 | 1220 | * | * | * | 1 | 外押え棒振れ止板 | OUTER PRESSER BAR GUIDE |
| 39 | 28068 | * | * | * | 2 | 外押え棒振れ止板止めねじ | SCREW M5X0.8 L=20 |
| 40 | 20223C | * | * | * | 1 | 補助糸調子組 | AUXILIARY TENSION REGULATOR COMPLETE |
| 41 | 20223 | * | * | * | 1 | 補助糸調子棒 | AUXILIARY TENSION SCREW STUD |
| 42 | 20224 | * | * | * | 2 | 補助糸調子皿 | AUXILIARY TENSION DISC |
| 43 | 20226-01 | * | * | * | 1 | 渦巻スプリング | AUXILIARY TENSION REGULATOR SPIRAL SPRING |
| 44 | 20225 | * | * | * | 1 | 補助糸調子ナット | AUXILIARY TENSION THUMB NUT |
| 45 | 38014 | * | * | * | 1 | 補助糸調子糸掛 | AUXILIARY TENSION REGULATOR THREAD GUIDE |
| 46 | 1854 | * | * | * | 1 | 糸掛(C) | THREAD GUIDE (C) |
| 47 | 8040 | * | * | * | 2 | 糸掛(C)止めねじ | SCREW 9/64X40 |
| 48 | 1205 | * | * | * | 1 | 調節ねじ | SCREW M10X1.5 L=16 |
| 49 | 1206 | * | * | * | 1 | 調節ねじナット | NUT M10X1.5 |
| 50 | 1562 | * | * | * | 1 | 皿浮かし補助 | TENSION RELEASE LEVER SUPPORT |
| 51 | 3052 | * | * | * | 2 | 皿浮かし補助止めねじ | SCREW 9/64X40 L=4.5 |
| 52 | 1204 | * | * | * | 1 | 針棒土台振れ止板 | NEEDLE BAR ROCK FRAME GUIDE |
| 53 | 31092 | * | * | * | 2 | 針棒土台振れ止板止めねじ | SCREW M4X0.7 L=12 |
| 54 | 31208 | * | * | * | 2 | 針棒土台振れ止板止めねじワッシャー | WASHER |
| 55 | 90625 | * | * | * | 2 | 外押え棒振れ止板止めねじワッシャー | WASHER |
| 56 | 6384 | * | * | * | 1 | 弓補助板段ねじ | SCREW 15/64X28 |
| 57 | 25675-01 | * | * | * | 1 | くさり | CHAIN |
| 58 | 25675-02 | * | * | * | 2 | くさりフック | HOOK |
| 59 | 1857C | * | * | * | 1 | 糸調子棒(上)組 | TENSION SCREW STUD (UPPER) COMPLETE |
| 60 | 1543C | * | * | * | 1 | 糸調子棒(下)組 | TENSION SCREW STUD (LOWER) COMPLETE |

返し機構/FEED REVERSING MECHANISM



返し機構/FEED REVERSING MECHANISM

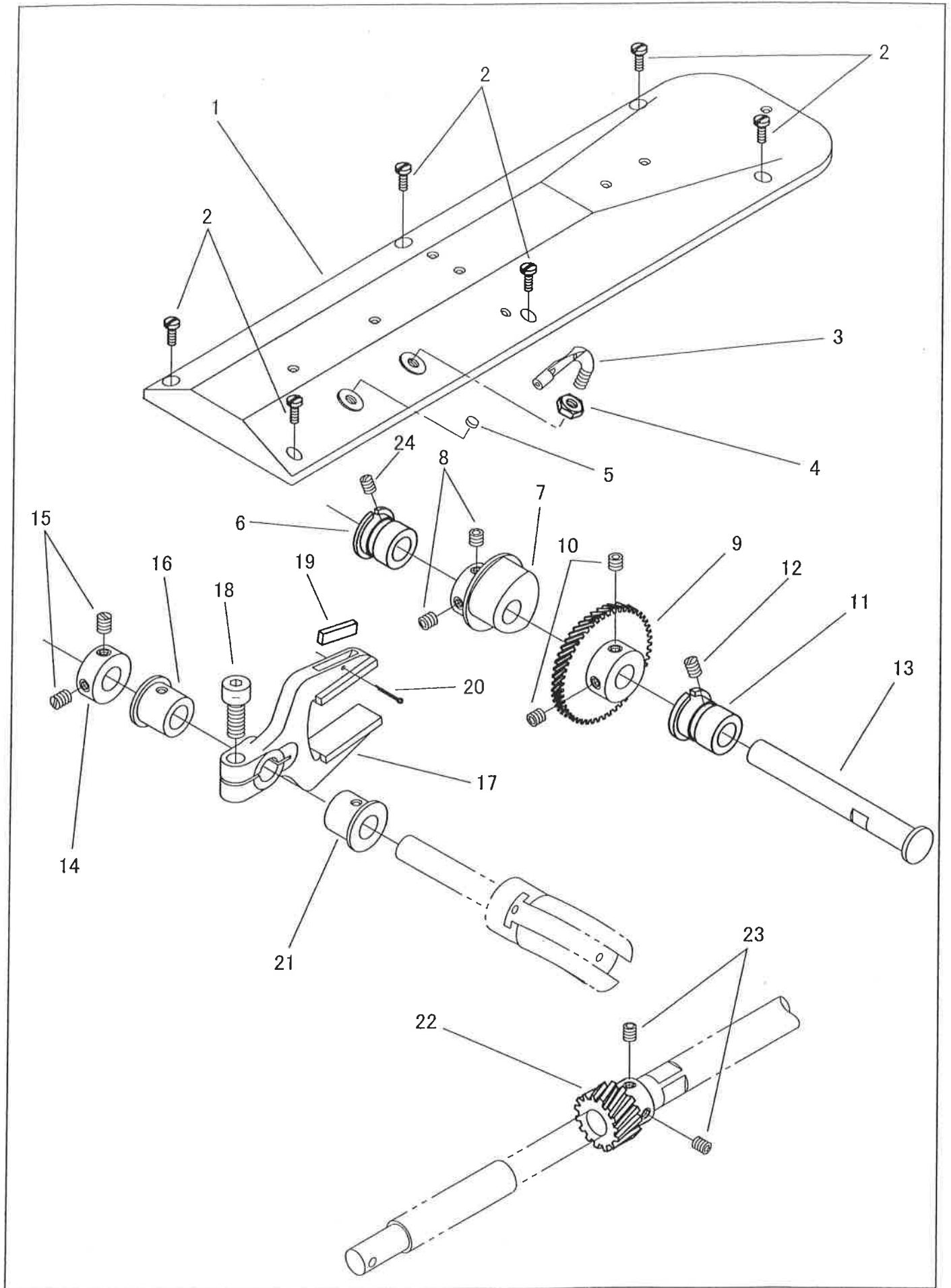
| No. | 部品番号 PARTS NO. | 2B | 2B-3 | 2B-2/3 | 個数 QTY | 品名 | DESCRIPTION |
|-----|-------------------|----|------|--------|-----------|---------------------|--|
| 1 | 1723 | * | * | * | 1 | 案内レール土台 | SLIDE BLOCK GUIDE BASE |
| 2 | 35034 | * | * | * | 3 | 案内レール土台止めねじ | SCREW M6X1 |
| 3 | 8023-A | * | * | * | 2 | 案内レール土台ノックピン | TAPER PIN (3.5 X 25) |
| 4 | 20105-A | * | * | * | 2 | ベアリング | BEARING |
| 5 | 2067 | * | * | * | 2 | 案内レールベアリング止めねじ | SCREW 11/64X40 L=6 |
| 6 | 1730 | * | * | * | 2 | 案内レール | SLIDE BLOCK GUIDE |
| 7 | 4094 | * | * | * | 2 | 角玉ストッパー止めねじ | SCREW M4X0.7 L=5 |
| 8 | 34012 | * | * | * | 2 | バック角玉 | FEED REVERSING SLIDE BLOCK |
| 9 | 1733 | * | * | * | 1 | 立ロッド(下) | FEED ROCK SHAFT CONNECTING ROD (LOWER) |
| 10 | 27170 | * | * | * | 1 | 角玉ピン止めねじ | SCREW M5X0.8 L=6 |
| 11 | 6029 | * | * | * | 1 | 立ロッド(下)締めねじ | SCREW 3/16X28 |
| 12 | 1769 | * | * | * | 1 | バックリンク | FEED REVERSING CONNECTING LINK |
| 13 | 1732 | * | * | * | 1 | 角玉ピン | CONNECTION PIN |
| 14 | 1770 | * | * | * | 1 | バックリンク段ねじ | HINGE SCREW 15/64X28 |
| 15 | 1768 | * | * | * | 1 | バック駆動連結 | FEED REVERSING LEVER SHAFT CRANK |
| 16 | 1771 | * | * | * | 1 | バックスプリング | FEED REVERSING LEVER SPRING |
| 17 | 1772 | * | * | * | 1 | バックスプリング掛 | FEED REVERSING LEVER SPRING HOOK |
| 18 | 1729 | * | * | * | 1 | 案内レール押え板 | SLIDE BLOCK GUIDE PLATE |
| 19 | 31092 | * | * | * | 4 | 案内レール押え板締めねじ(短) | SCREW M4X0.7 |
| 20 | 29056 | * | * | * | 1 | 案内レール押え板締めねじ(長) | SCREW M4X0.7 |
| 21 | 1728 | * | * | * | 1 | 立ロッド(上)ピン | PIN |
| 22 | 27170 | * | * | * | 1 | 立ロッド(上)ピン止めねじ | SCREW M5X0.8 L=6 |
| 23 | 1774 | * | * | * | 1 | バック駆動連結締めねじ | SCREW 3/16X28 L=13 |
| 24 | 1986 | * | * | * | 1 | バックレバー軸 | FEED REVERSING LEVER SHAFT |
| 25 | 11426 | * | * | * | 1 | バックレバー軸止め輪 | RETAINING RING: E TYPE |
| 26 | 1987 | * | * | * | 1 | バックレバー | FEED REVERSING LEVER |
| 27 | 28043 | * | * | * | 1 | バックレバー止めねじ(B) | SCREW M6X1 L=10 |
| 28 | 27170 | * | * | * | 1 | バックレバー止めねじ(A) | SCREW M5X0.8 L=6 |
| 29 | 1988 | * | * | * | 1 | バックレバーストップ | FEED REVERSING LEVER STOPPER |
| 30 | 10576 | * | * | * | 2 | バックレバーストップねじ | SCREW 15/64X28 L=21 |
| 31 | 50409 | * | * | * | 2 | バックレバーストップナット | NUT 15/64X28 |
| 32 | 30066 | * | * | * | 2 | バックレバーストップ止めねじ | SCREW M5X0.8 |
| 33 | 90625 | * | * | * | 2 | バックレバーストップ止めねじワッシャー | WASHER |



ベルトガード/BELT GUARD

| No. | 部品番号 PARTS NO. | 2B | 2B-3 | 2B-2/3 | 個数 QTY | 品名 | DESCRIPTION |
|-----|-------------------|----|------|--------|-----------|-----------------|-----------------------|
| 1 | 1995C | * | * | * | 1 | ベルトガード(組) | BELT GUARD COMPLETE |
| 2 | 1995 | * | * | * | 1 | ベルトガード | BELT GUARD BODY |
| 3 | 1874 | * | * | * | 1 | ベルトガード横カバー | BELT GUARD SIDE COVER |
| 4 | 1875 | * | * | * | 1 | ベルトガード取付板 | BELT GUARD STAY |
| 5 | 6339 | * | * | * | 6 | ベルトガード止めねじ | SCREW 1/8X44 L=4 |
| 6 | 20276 | * | * | * | 2 | ベルトガード取付ねじ(小) | SCREW 3/16X30 L=7 |
| 7 | 11142 | * | * | * | 2 | ベルトガード取付ねじワッシャー | WASHER |
| 8 | 37304 | * | * | * | 1 | ベルトガード取付ねじ(大) | SCREW M6X1 L=20 |
| 9 | 37301 | * | * | * | 1 | ベルトガードカラー | BELT GUARD COLLAR |

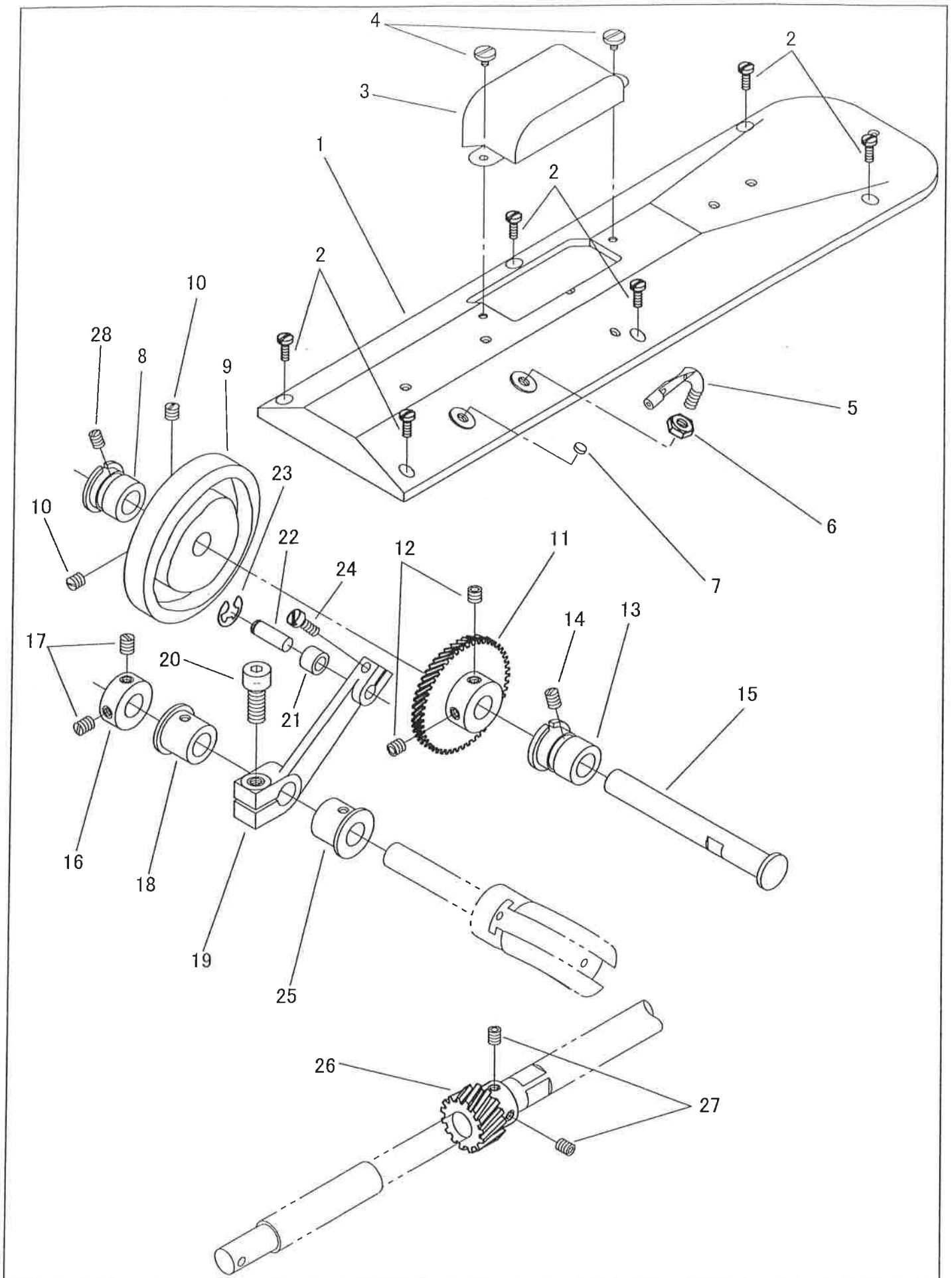
針振りギヤー、上板/ZIGZAG GEAR, ARM TOP COVER
SKZ-2B



針振りギヤー、上板/ZIGZAG GEAR, ARM TOP COVER
SKZ-2B

| No. | 部品番号 PARTS NO. | 2B | 個数 QTY | 品名 | DESCRIPTION |
|-----|-------------------|----|-----------|-------------------|--|
| 1 | 1805 | * | 1 | 上板 | ARM TOP COVER |
| 2 | 15007 | * | 6 | 上板止めねじ | SCREW 9/64X40 |
| 3 | 11006 | * | 1 | 上板糸掛 | ARM TOP COVER THREAD GUIDE |
| 4 | 13076-02 | * | 1 | 上板糸掛ナット | NUT 7/32X32 |
| 5 | 15038 | * | 1 | 上板ゴム栓 | FACE PLATE RUBBER |
| 6 | 1961 | * | 1 | 針振りギヤー軸メタル(後) | ZIGZAG SHAFT BUSHING (REAR) |
| 7 | 1834 | * | 1 | 針振りカム | ZIGZAG ECCENTRIC |
| 8 | 10766-G | * | 2 | 針振りカム止めねじ | SCREW 1/4X32 L=7 |
| 9 | 1830-A | * | 1 | 針振り大ギヤー | ZIGZAG GEAR (LARGE) |
| 10 | 10766-G | * | 2 | 針振り大ギヤー止めねじ | SCREW 1/4X32 L=7 |
| 11 | 1960 | * | 1 | 針振りギヤー軸メタル(前) | ZIGZAG SHAFT BUSHING (FRONT) |
| 12 | 8009 | * | 1 | 針振りギヤー軸メタル(前)止めねじ | SCREW 15/64X28 L=7.5 |
| 13 | 1831 | * | 1 | 針振りギヤー軸 | ZIGZAG GEAR SHAFT |
| 14 | 1838 | * | 1 | 針振り軸カラー | ZIGZAG ECCENTRIC SHAFT COLLAR |
| 15 | 10766 | * | 2 | 針振り軸カラー止めねじ | SCREW 1/4X32 L=7 |
| 16 | 1833 | * | 1 | 針振り軸メタル(後) | ZIGZAG ECCENTRIC SHAFT BUSHING (REAR) |
| 17 | 1835 | * | 1 | 針振りニ又 | ZIGZAG ECCENTRIC FORK |
| 18 | 27181 | * | 1 | 針振りニ又締めねじ | SCREW M8X1.25 |
| 19 | 17026 | * | 1 | 針振りニ又フェルト | OIL FELT |
| 20 | 10620 | * | 1 | フェルト止め割リピン | COTTER PIN |
| 21 | 1833 | * | 1 | 針振り軸メタル(前) | ZIGZAG ECCENTRIC SHAFT BUSHING (FRONT) |
| 22 | 1829-A | * | 1 | 針振り小ギヤー | ZIGZAG GEAR (SMALL) |
| 23 | 10766-G | * | 2 | 針振り小ギヤー止めねじ | SCREW 1/4X32 L=7 |
| 24 | 2067 | * | 1 | 針振りギヤー軸メタル(後)止めねじ | SCREW 11/64X40 L=6 |

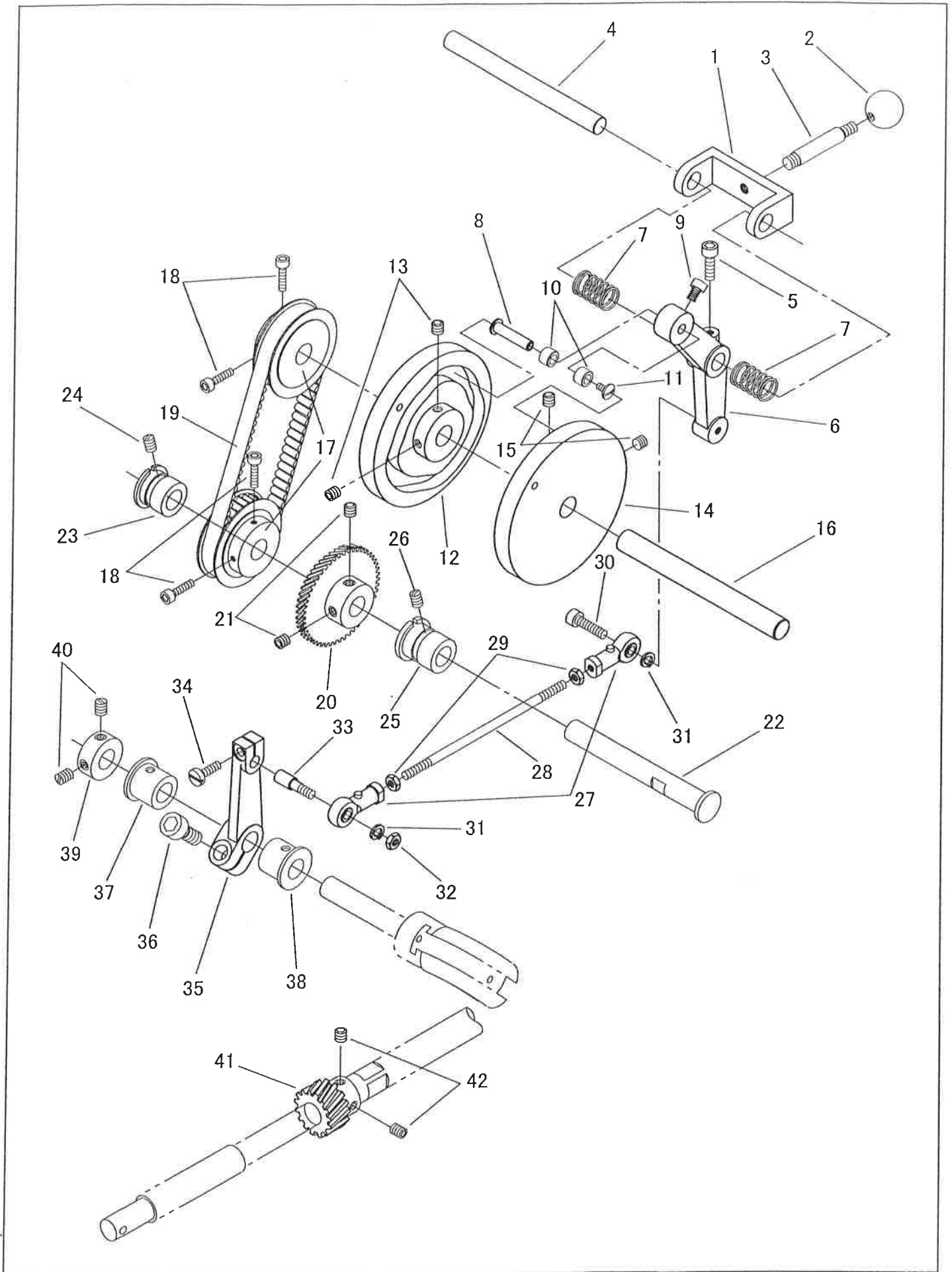
針振りギヤー、上板/ZIGZAG GEAR, ARM TOP COVER
SKZ-2B-3



針振りギヤー、上板/ZIGZAG GEAR, ARM TOP COVER
SKZ-2B-3

| No. | 部品番号 PARTS NO. | 個数 QTY | 品名 | DESCRIPTION |
|-----|-------------------|-----------|------------------|--|
| 1 | 1954 | * | 上板 | ARM TOP COVER |
| 2 | 15007 | * | 上板止めねじ | SCREW 9/64X40 |
| 3 | 1955 | * | 上板カバー | AUXILIARY ARM TOP COVER |
| 4 | 2031 | * | 上板カバー止めねじ | SCREW 9/64X40 L=5 |
| 5 | 11006 | * | 上板系掛 | ARM TOP COVER THREAD GUIDE |
| 6 | 13076-02 | * | 上板系掛ナット | NUT 7/32X32 |
| 7 | 15038 | * | 上板ゴム栓 | FACE PLATE RUBBER |
| 8 | 1961 | * | 針振ギヤー軸メタル(後) | ZIGZAG SHAFT BUSHING (REAR) |
| 9 | 1951 | * | 針振りカム | ZIGZAG ECCENTRIC |
| 10 | 10639 | * | 針振りカム止めねじ | SCREW 1/4X32 L=8 |
| 11 | 1956 | * | 針振り大ギヤー | ZIGZAG GEAR (LARGE) |
| 12 | 10766-G | * | 針振り大ギヤー止めねじ | SCREW 1/4X32 L=7 |
| 13 | 1960 | * | 針振ギヤー軸メタル(前) | ZIGZAG SHAFT BUSHING (FRONT) |
| 14 | 8009 | * | 針振ギヤー軸メタル(前)止めねじ | SCREW 15/64X28 L=7.5 |
| 15 | 1831 | * | 針振ギヤー軸 | ZIGZAG GEAR SHAFT |
| 16 | 1838 | * | 針振り軸カラー | ZIGZAG ECCENTRIC SHAFT COLLAR |
| 17 | 10766 | * | 針振り軸カラー止めねじ | SCREW 1/4X32 L=7 |
| 18 | 1833 | * | 針振り軸メタル(後) | ZIGZAG ECCENTRIC SHAFT BUSHING (REAR) |
| 19 | 1952 | * | 針振り連結 | ZIGZAG ECCENTRIC CONNECTION |
| 20 | 27181 | * | 針振り連結締めねじ | SCREW M8X1.25 |
| 21 | 1959 | * | 針振りローラー | ZIGZAG ECCENTRIC CONNECTION ROLLER |
| 22 | 1953 | * | 針振りローラーピン | ZIGZAG ECCENTRIC CONNECTION ROLLER PIN |
| 23 | 4839 | * | ローラー止め輪 | RETAINING RING: E TYPE |
| 24 | 6323 | * | 針振りローラーピン締めねじ | SCREW 3/16X32 L=14.5 |
| 25 | 1833 | * | 針振り軸メタル(前) | ZIGZAG ECCENTRIC SHAFT BUSHING (FRONT) |
| 26 | 1957 | * | 針振り小ギヤー | ZIGZAG GEAR (SMALL) |
| 27 | 10766-G | * | 針振り小ギヤー止めねじ | SCREW 1/4X32 L=7 |
| 28 | 2067 | * | 針振ギヤー軸メタル(後)止めねじ | SCREW 11/64X40 L=6 |

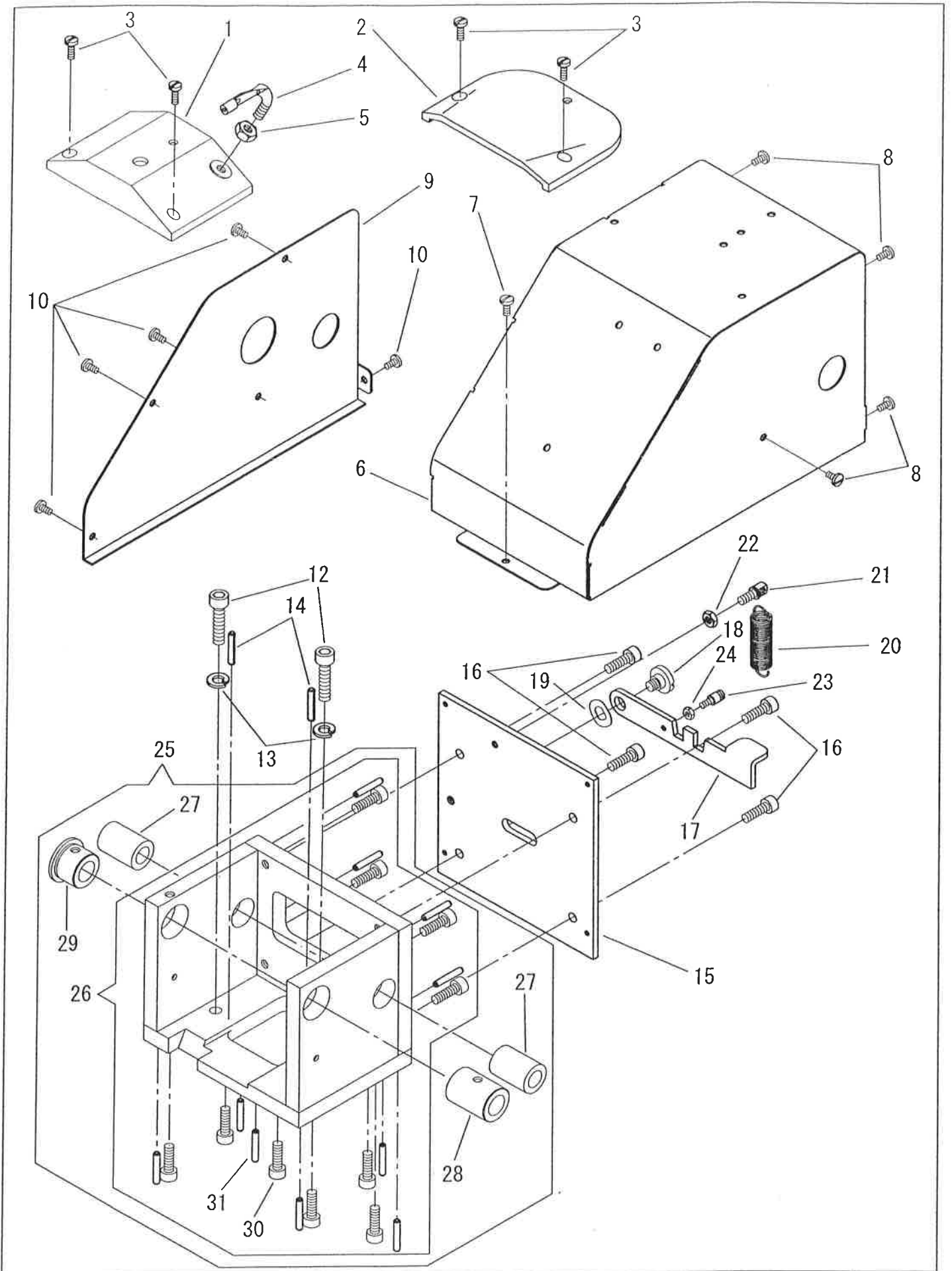
針振りギヤー、針振りカム/ZIGZAG GEAR, ZIGZAG CAM
SKZ-2B-2/3



針振りギヤー、針振りカム/ZIGZAG GEAR, ZIGZAG CAM
SKZ-2B-2/3

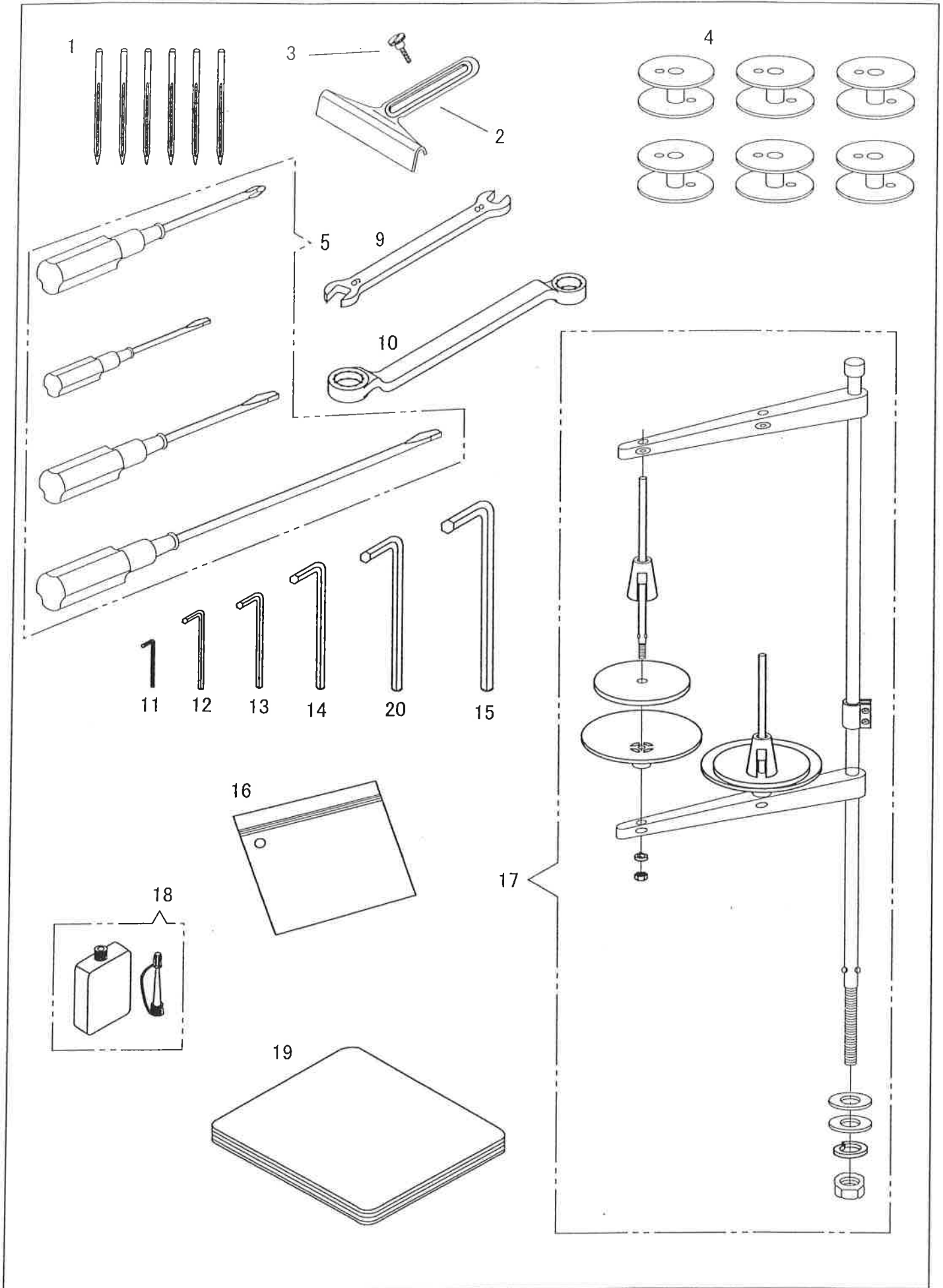
| No. | 部品番号 PARTS NO. | 2B-2/3 | 個数 QTY | 品名 | DESCRIPTION |
|-----|-------------------|--------|-----------|-------------------|--|
| 1 | 1284 | * | 1 | 切換えガイド | CHANGEOVER CRANK GUIDE |
| 2 | 11430 | * | 1 | 切換え棒にぎり | BALL KNOB |
| 3 | 1285 | * | 1 | 切換え棒 | CHANGEOVER CRANK GUIDE ROD |
| 4 | 1278 | * | 1 | 切換え軸 | CHANGEOVER CRANK SHAFT |
| 5 | 27177 | * | 1 | 切換えクランク止めねじ | SCREW M5X0.8 L=16 |
| 6 | 1277 | * | 1 | 切換えクランク | CHANGEOVER CRANK |
| 7 | 15059 | * | 2 | 切換えスプリング | COMPRESSION SPRING |
| 8 | 1279 | * | 1 | 針振りローラー軸 | ROLLER SHAFT |
| 9 | 28563 | * | 1 | 針振りローラー軸止めねじ | SCREW M5X0.8 L=8 |
| 10 | 34717 | * | 2 | 針振りローラー | ROLLER |
| 11 | 1280 | * | 1 | 針振りローラー軸ねじ | SCREW 9/64X40 L=7 |
| 12 | 1292 | * | 1 | 3点針振りカム | 3-POINT ZIGZAG CAM |
| 13 | 10766-G | * | 2 | 3点針振りカム止めねじ | SCREW 1/4X32 L=7 |
| 14 | 1291 | * | 1 | 2点針振りカム | 2-POINT ZIGZAG CAM |
| 15 | 10766-G | * | 2 | 2点針振りカム止めねじ | SCREW 1/4X32 L=7 |
| 16 | 1293 | * | 1 | カム軸 | ZIGZAG CAM SHAFT |
| 17 | 1275 | * | 2 | ベルトプーリー | BELT PULLEY |
| 18 | 34008 | * | 4 | ベルトプーリー止めねじ | SCREW M4X0.7 L=14 |
| 19 | 1276 | * | 1 | タイミングベルト | TIMING BELT |
| 20 | 1956 | * | 1 | 針振り大ギヤー | ZIGZAG GEAR (LARGE) |
| 21 | 10766-G | * | 2 | 針振り大ギヤー止めねじ | SCREW 1/4X32 L=7 |
| 22 | 1831 | * | 1 | 針振りギヤー軸 | ZIGZAG GEAR SHAFT |
| 23 | 1961 | * | 1 | 針振りギヤー軸メタル(後) | ZIGZAG GEAR SHAFT BUSHING (REAR) |
| 24 | 2067 | * | 1 | 針振りギヤー軸メタル(後)止めねじ | SCREW 11/64X40 L=6 |
| 25 | 1960 | * | 1 | 針振りギヤー軸メタル(前) | ZIGZAG GEAR SHAFT BUSHING (FRONT) |
| 26 | 8009 | * | 1 | 針振りギヤー軸メタル(前)止めねじ | SCREW 15/64X28 L=7.5 |
| 27 | 90617 | * | 2 | ロッドエンド | ROD END |
| 28 | 1281 | * | 1 | ジョイント棒 | CONNECTING BAR |
| 29 | 4135 | * | 2 | ジョイント棒ナット | NUT |
| 30 | 28068 | * | 1 | ロッドエンド止めねじ | SCREW M5X0.8 L=20 |
| 31 | 90625 | * | 2 | ロッドエンドスプリングワッシャー | SPRING LOCK WASHER |
| 32 | 4135 | * | 1 | ロッドエンドピンねじナット | NUT |
| 33 | 1282 | * | 1 | ロッドエンドピンねじ | PIN WITH THREAD |
| 34 | 6323 | * | 1 | ロッドエンドピン締めねじ | SCREW 3/16X32 L=14.5 |
| 35 | 1952 | * | 1 | 針振り連結 | ZIGZAG CAM CONNECTION |
| 36 | 27181 | * | 1 | 針振り連結締めねじ | SCREW M8X1.25 L=20 |
| 37 | 1833 | * | 1 | 針振り軸メタル(後) | ZIGZAG ECCENTRIC SHAFT BUSHING (REAR) |
| 38 | 1833 | * | 1 | 針振り軸メタル(前) | ZIGZAG ECCENTRIC SHAFT BUSHING (FRONT) |
| 39 | 1838 | * | 1 | 針振り軸カラー | ZIGZAG ECCENTRIC SHAFT COLLAR |
| 40 | 10766 | * | 2 | 針振り軸カラー止めねじ | SCREW 1/4X32 L=7 |
| 41 | 1957 | * | 1 | 針振り小ギヤー | ZIGZAG GEAR (SMALL) |
| 42 | 10766-G | * | 2 | 針振り小ギヤー止めねじ | SCREW 1/4X32 L=7 |

上板、カム土台/ARM TOP COVER, ZIGZAG CAM FRAME
SKZ-2B-2/3



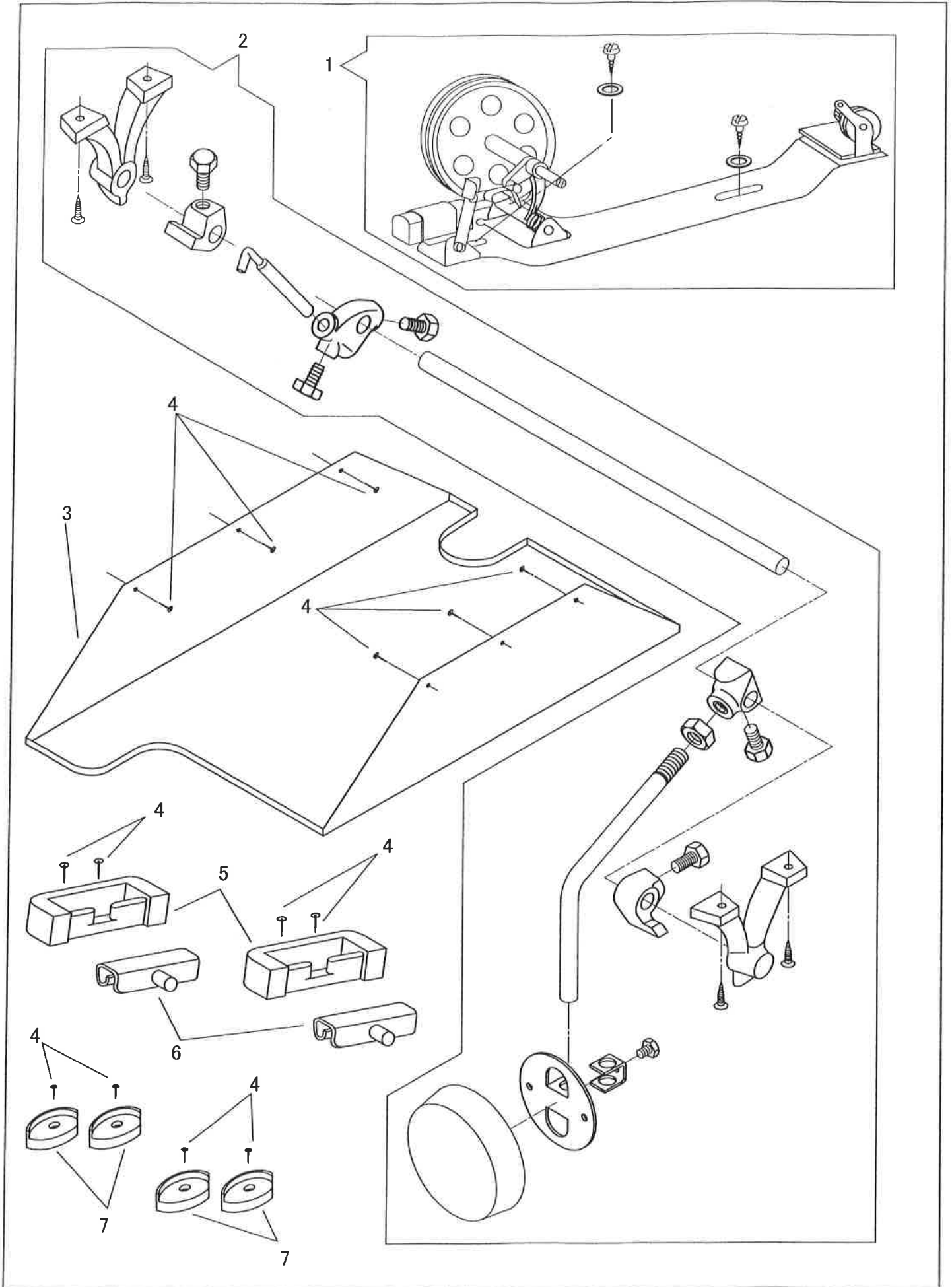
上板、カム土台/ARM TOP COVER, ZIGZAG CAM FRAME
SKZ-2B-2/3

| No. | 部品番号 PARTS NO. | 2B-2/3 | 個数 QTY | 品名 | DESCRIPTION |
|-----|-------------------|--------|-----------|--------------------|-----------------------------------|
| 1 | 1288 | * | 1 | 上板(左) | ARM TOP COVER (LEFT) |
| 2 | 1289 | * | 1 | 上板(右) | ARM TOP COVER (RIGHT) |
| 3 | 15007 | * | 4 | 上板止めねじ | SCREW 9/64X40 L=10 |
| 4 | 11006 | * | 1 | 上板糸掛 | ARM TOP COVER THREAD GUIDE |
| 5 | 13076-02 | * | 1 | 上板糸掛ナット | NUT 7/32X32 |
| 6 | 1287 | * | 1 | 上カバー(前) | FRAME TOP COVER |
| 7 | 8040 | * | 1 | 上カバー(前)止めねじ(前) | SCREW 9/64X40 L=8 |
| 8 | 6333 | * | 4 | 上カバー(前)止めねじ | SCREW 9/64X40 L=6.5 |
| 9 | 1294 | * | 1 | 上カバー(後) | FRAME SIDE COVER |
| 10 | 6333 | * | 5 | 上カバー(後)止めねじ | SCREW 9/64X40 L=6.5 |
| 12 | 38124 | * | 2 | カム土台止めねじ | SCREW M6X1.0 L=25 |
| 13 | 28578 | * | 2 | カム土台止めねじスプリングワッシャー | SPRING LOCK WASHER |
| 14 | 18826 | * | 2 | スプリングピン Φ3X20L | SPRING PIN |
| 15 | 1283 | * | 1 | カム土台側板 | FRAME SIDE PLATE |
| 16 | 27177 | * | 4 | カム土台側板止めねじ | SCREW M5X0.8 L=16 |
| 17 | 1286 | * | 1 | 切換えレバー | CHANGEOVER LEVER |
| 18 | 6384 | * | 1 | 切換えレバー一段ねじ | CHANGEOVER LEVER HINGE SCREW |
| 19 | 8047 | * | 1 | 切換えレバー座金 | WAVED WASHER |
| 20 | 34454 | * | 1 | スプリング | EXTENSION SPRING |
| 21 | 17059 | * | 1 | スプリング受けねじ | SCREW M5X0.8 L=10 (SPRING HOOK) |
| 22 | 4135 | * | 1 | スプリング受けねじナット | NUT M5X0.8 |
| 23 | 34035 | * | 1 | スプリング掛けねじ | SCREW 9/64X40 L=7 (SPRING HOOK) |
| 24 | 23331 | * | 1 | スプリング掛けねじナット | NUT 9/64X40 |
| 25 | 1272CC | * | 1 | カム土台(大組) | ZIGZAG CAM FRAME COMPLETE (LARGE) |
| 26 | 1272C | * | 1 | カム土台(組) | ZIGZAG CAM FRAME COMPLETE |
| 27 | 1273 | * | 2 | 切換え軸ベアリング | LINEAR BALL BEARING |
| 28 | 1272-01 | * | 1 | カム土台メタル(長) | ZIGZAG CAM FRAME BUSHING (LONG) |
| 29 | 1272-02 | * | 1 | カム土台メタル(短) | ZIGZAG CAM FRAME BUSHING (SHORT) |
| 30 | 27177 | * | 10 | カム土台止めねじ | SCREW M5X0.8 L=16 |
| 31 | 18826 | * | 10 | スプリングピン Φ3X20L | SPRING PIN |



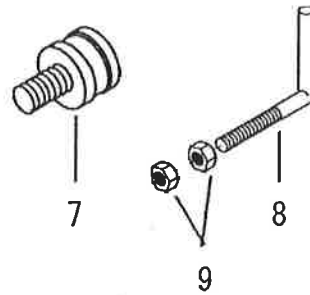
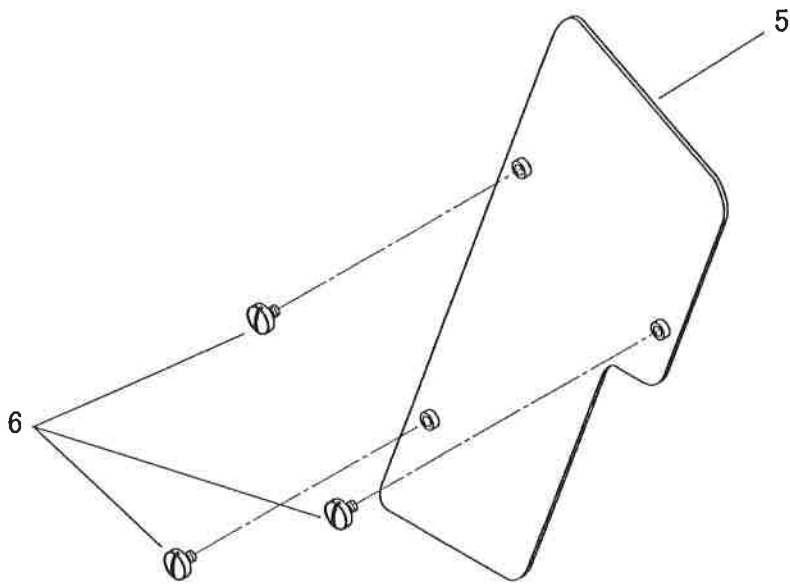
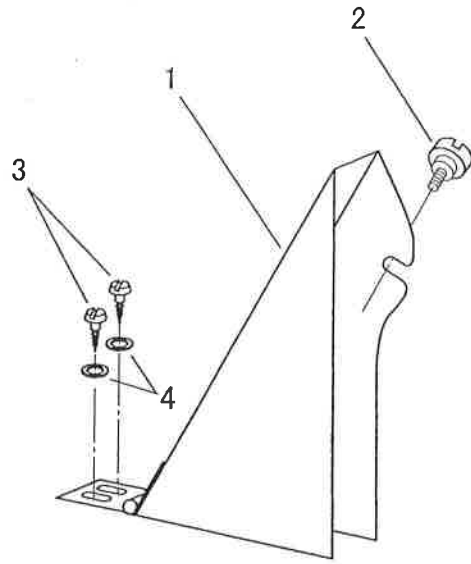
付属品1/ACCESSORIES 1

| No. | 部品番号 PARTS NO. | 2B | 2B-3 | 2B-2/3 | 個数 QTY | 品名 | DESCRIPTION |
|-----|-------------------|----|------|--------|-----------|----------------|---------------------------|
| 1 | N1225 | * | * | * | 6 | 針DDXH14 #25 | NEEDLE DDXH14 #25 |
| 2 | 6050 | * | * | * | 1 | 定規 | CLOTH EDGE GUIDE |
| 3 | 7047 | * | * | * | 1 | 定規止めねじ | SCREW 9/64X40 |
| 4 | 1441 | * | * | * | 6 | ボビン | BOBBIN |
| 5 | 25649C | * | * | * | 1 | ドライバー4点組 | SCREW DRIVER COMPLETE |
| 9 | 4202 | * | * | * | 1 | スパナ | SPANNER (9 X 8) |
| 10 | 19462 | * | * | * | 1 | メガネレンチ | DOUBLE HEAD WRENCH |
| 11 | 1872 | * | * | * | 1 | 六角レンチ(1.5 mm) | HEXAGONAL WRENCH (1.5 mm) |
| 12 | 19457 | * | * | * | 1 | 六角レンチ (2.5 mm) | HEXAGONAL WRENCH (2.5 mm) |
| 13 | 19458 | * | * | * | 1 | 六角レンチ (3 mm) | HEXAGONAL WRENCH (3 mm) |
| 14 | 19459 | * | * | * | 1 | 六角レンチ(4 mm) | HEXAGONAL WRENCH (4 mm) |
| 15 | 1871 | * | * | * | 1 | 六角レンチ(6 mm) | HEXAGONAL WRENCH (6 mm) |
| 16 | 8132-A | * | * | * | 1 | 部品袋 | ACCESSORY BAG |
| 17 | 35254 | * | * | * | 1 | 糸立セット | THREAD STAND COMPLETE |
| 18 | 8123 | * | * | * | 1 | 油 | OILER |
| 19 | 8124 | * | * | * | 1 | ビニールカバー(大) | VINYL COVER |
| 20 | 19460 | * | * | * | 1 | 六角レンチ(5 mm) | HEXAGONAL WRENCH (5 mm) |



付属品2/ACCESSORIES 2

| No. | 部品番号 PARTS NO. | 2B | 2B-3 | 2B-2/3 | 個数 QTY | 品名 | DESCRIPTION |
|-----|-------------------|----|------|--------|-----------|---------|------------------------|
| 1 | 1440 | * | * | * | 1 | 糸巻セット | BOBBIN WINDER COMPLETE |
| 2 | 1552 | * | * | * | 1 | ひざ上げセット | KNEE LIFTER COMPLETE |
| 3 | 1553 | * | * | * | 1 | 油受 | OIL PAN |
| 4 | 6055 | * | * | * | 14 | 止釘 | NAIL |
| 5 | 11886 | * | * | * | 2 | ヒンジ受ゴム | HINGE RUBBER CUSHION |
| 6 | 11885 | * | * | * | 2 | ヒンジ | HINGE CONNECTION |
| 7 | 11887 | * | * | * | 4 | コーナーゴム | CORNER RUBBER CUSHION |



オプション/OPTION

| No. | 部品番号 PARTS NO. | 2B | 2B-3 | 2B-2/3 | 個数 QTY | 品名 | DESCRIPTION |
|-----|-------------------|----|------|--------|-----------|------------------|-------------------------------|
| 1 | 1458 | * | * | * | 1 | 補助ベルトガード(組) | AUXILIARY BELT GUARD COMPLETE |
| 2 | 11830 | * | * | * | 1 | 補助ベルトガード止めねじ | SCREW 9/64X40 |
| 3 | 15081 | * | * | * | 2 | 補助ベルトガード木ねじ | WOOD SCREW |
| 4 | 11142 | * | * | * | 2 | 補助ベルトガード木ねじワッシャー | WASHER |
| 5 | 1996 | * | * | * | 1 | ベルトガード補助板 | BELT GUARD AUXILIARY PLATE |
| 6 | 6339 | * | * | * | 3 | ベルトガード補助板止めねじ | SCREW 1/8X44 L=4 |
| 7 | MH-001 | * | * | * | 1 | 検出器アダプター | SYNCHRONIZER ADAPTOR |
| 8 | 17529 | * | * | * | 1 | 検出器支え棒 | SYNCHRONIZER SUPPORT |
| 9 | 37102 | * | * | * | 2 | ナットM6 | NUT M6 |

SEIKO SEWING MACHINE CO., LTD.

2-13-6 Sakaecho, Funabashi-shi Chiba Prefecture,
273-0018, Japan

TEL: 81-47-420-3561 (Overseas dept.)

FAX: 81-47-420-3560

E-mail: export@seiko-sewing.co.jp

<http://www.seiko-sewing.co.jp/>

セイコーミシン株式会社

〒273-0018 千葉県船橋市栄町2-13-6

TEL: 047-420-3561, IP電話: 050-3535-3491

FAX: 047-420-3560

E-mail: eigyo@seiko-sewing.co.jp

(国内営業)

Parts No. PB31400 (0118)

Rev. 7.1