



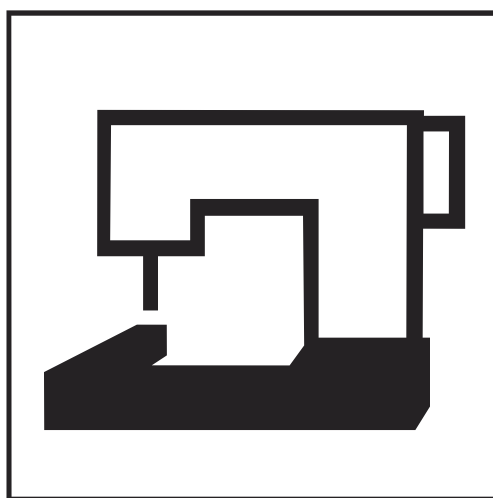
PARTS LIST  
パーツリスト

LZ2-770-2N

LZ2-770-3N

LZ2-772-2N

LZ2-772-3N



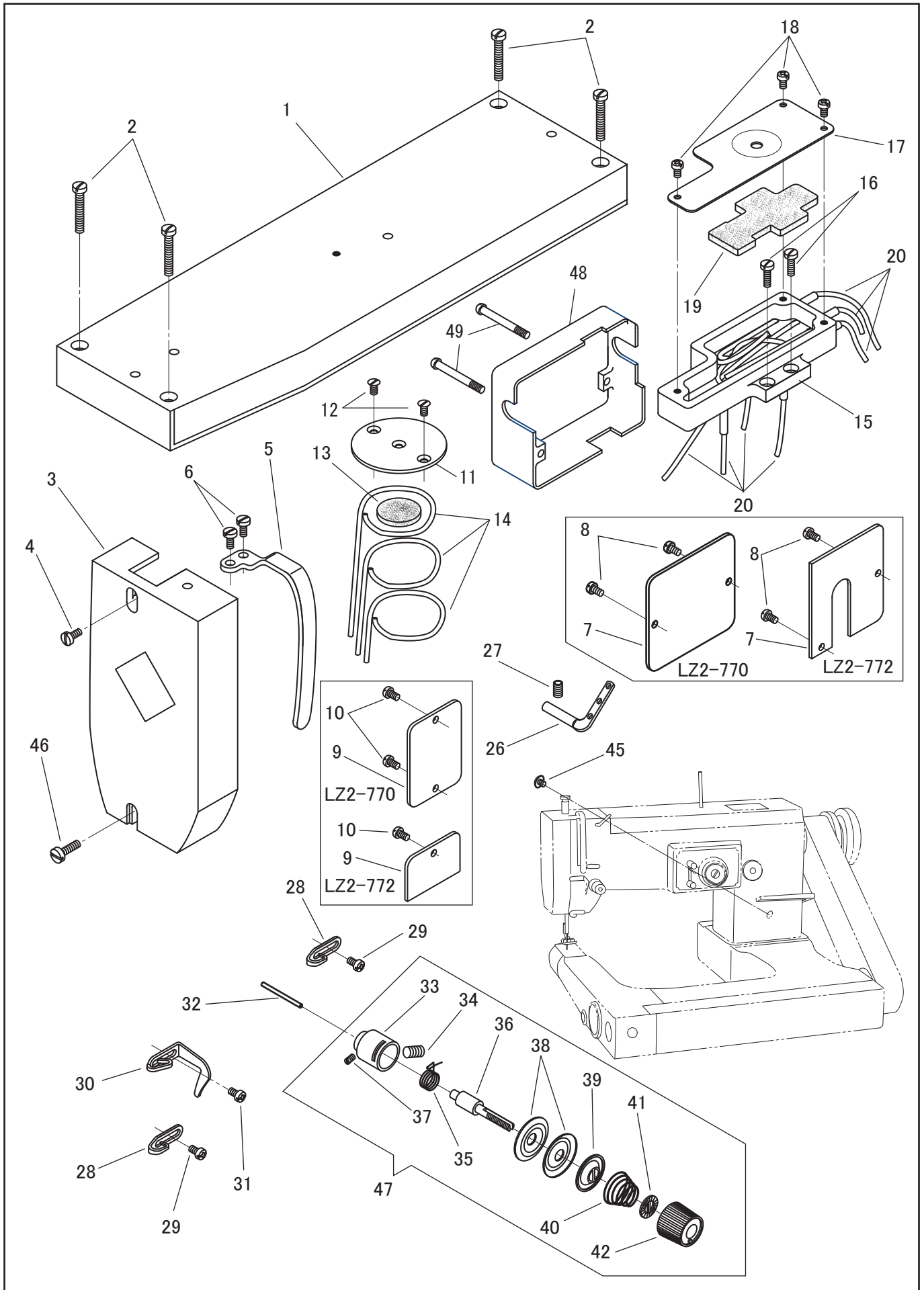
SEIKO SEWING MACHINE CO., LTD.



目次  
CONTENTS

	Page
上板、面板 ----- ARM TOP COVER, FACE PLATE	1, 2
ベッドカバー、送り軸カバー ----- BED COVER, FEED ROCK SHAFT COVER	3, 4
上軸、針棒土台 ----- ARM SHAFT, NEEDLE BAR ROCK FRAME	5, 6
押え棒、押え上げレバー ----- PRESSER BAR, PRESSER FOOT LIFTING LEVER	7, 8
針振りカム、針振り調節ダイヤル (-2N) ----- ZIGZAG CAM, ZIGZAG ADJUSTING DIAL (-2N)	9, 10
針振りカム、針振り調節ダイヤル (-3N) ----- ZIGZAG CAM, ZIGZAG ADJUSTING DIAL (-3N)	11, 12
送りカム、送り軸 ----- FEED CAM, FEED ROCK SHAFT	13, 14
タイミングベルト、プーリー ----- TIMING BELT, PULLEY	15, 16
下軸、かま ----- LOWER SHAFT, HOOK	17, 18
送り調節、バックレバー ----- FEED REGULATOR, REVERSE LEVER	19, 20
大弓 ----- FOOT LIFTER LIFTING LEVER	21, 22
上送り機構(1) ----- UPPER FEED MECHANISM (1)	23, 24
上送り機構(2) ----- UPPER FEED MECHANISM (2)	25, 26
付属品1 ----- ACCESSORIES 1	27, 28
付属品2 ----- ACCESSORIES 2	29, 30

上板、面板  
 ARM TOP COVER, FACE PLATE



上板、面板

ARM TOP COVER, FACE PLATE

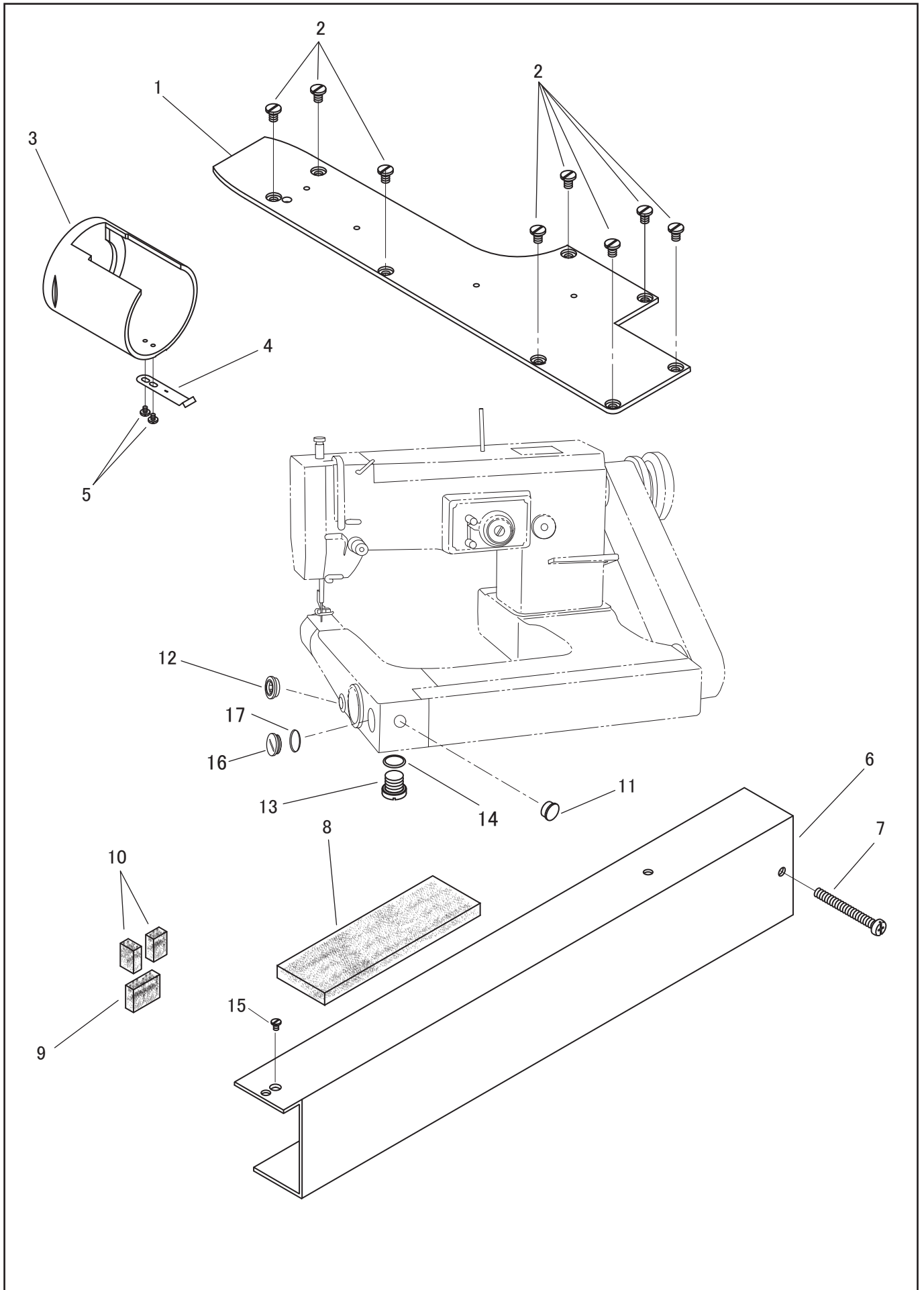
No.	部品番号 PARTS NO.	LZ2-770	LZ2-772	個数 QTY	品名	DESCRIPTION
1	V0001	*	*	1	上板	ARM TOP COVER
2	V0002	*	*	4	ねじ	SCREW
3	41004	*	-	1	面板	FACE PLATE
3	41014	-	*	1	面板	FACE PLATE
4	V0003	*	*	1	ねじ	SCREW
5	V0004	*	*	1	天秤カバー	THREAD TAKE-UP LEVER COVER
6	V0005	*	*	2	ねじ	SCREW
7	V0006	*	-	1	アーム側面カバー(後)	ARM SIDE COVER (REAR)
7	V1301	-	*	1	アーム側面カバー(後)	ARM SIDE COVER (REAR)
8	V0007	*	*	2	ねじ	SCREW
9	V0008	*	-	1	アーム側面カバー(前)	ARM SIDE COVER (FRONT)
9	V1302	-	*	1	アーム側面カバー(前)	ARM SIDE COVER (FRONT)
10	V0009	*	-	2	ねじ	SCREW
10	V0009	-	*	1	ねじ	SCREW
11	V0010	*	*	1	油タンク(前)カバー	OIL TANK (FRONT) COVER
12	V0011	*	*	2	ねじ	SCREW
13	V0012	*	*	1	フェルト	OIL FELT
14	V0013	*	*	3	油芯	OIL WICK
15	V0014	*	*	1	油タンク(後)(組) -2N用	OIL TANK (REAR) COMP. ,MODEL -2N
	V1501	*	*	1	油タンク(後)(組) -3N用	OIL TANK (REAR) COMP. ,MODEL -3N
16	V0015	*	*	2	ねじ	SCREW
17	V0016	*	*	1	油タンク(後)カバー	OIL TANK (REAR) COVER
18	V0017	*	*	3	ねじ	SCREW
19	V0018	*	*	1	フェルト	OIL FELT
20	V0019	*	*	7	油芯	OIL WICK
26	V0025	*	*	1	上板糸掛	ARM TOP COVER THREAD GUIDE
27	V0026	*	*	1	ねじ	SCREW
28	V0027	*	*	2	アーム糸掛	ARM THREAD GUIDE
29	14013	*	*	2	ねじ	SCREW 9/64X40 L=5.5
30	V0029	*	*	1	大糸掛	TENSION POST THREAD GUIDE
31	14013	*	*	1	ねじ	
32	V0031	*	*	1	皿浮かしピン	TENSION RELEASE PIN
33	V0032	*	*	1	糸調子臼	THREAD TAKE-UP SPRING REGULATOR
34	V0033	*	*	1	ねじ	SCREW
35	V0034	*	*	1	糸取りばね	THREAD TAKE-UP SPRING
36	V0035	*	*	1	糸調子棒	TENSION POST
37	V0036	*	*	1	ねじ	SCREW
38	V0037	*	*	2	糸調子皿	TENSION DISC
39	V0038	*	*	1	丸一皿	TENSION RELEASE WASHER
40	V0039	*	*	1	渦巻ばね	SPIRAL SPRING
41	V0040	*	*	1	ラチェット	RATCHET
42	V0041	*	*	1	調整ナット	REGULATING THUMB NUT
45	30046	*	*	1	アース線止めねじ	SCREW M4X0.7
46	V0249	*	*	1	ねじ	SCREW
47	V0032C	*	*	1	糸調子(組)	TENSION REGULATOR COMPLETE

-3N用部品

PARTS FOR MODEL -3N

48	V1502	*	*	1	針振りカムカバー	ZIG ZAG CAM COVER
49	V1503	*	*	1	ねじ	SCREW

ベッドカバー、送り軸カバー  
BED COVER, FEED ROCK SHAFT COVER



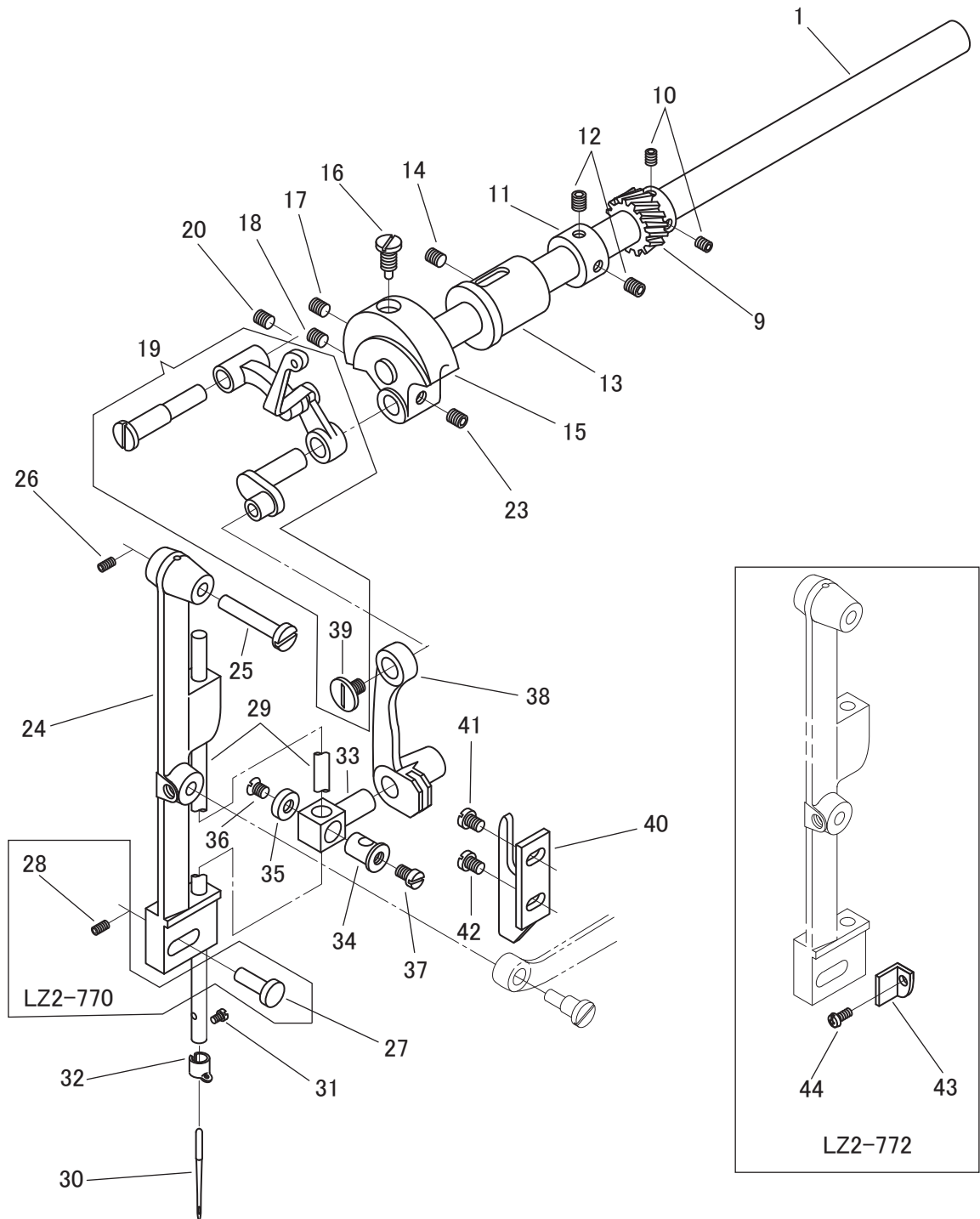
ベッドカバー、送り軸カバー

BED COVER, FEED ROCK SHAFT COVER

No.	部品番号 PARTS NO.	LZ2-770	LZ2-772	個数 QTY	品名	DESCRIPTION
1	V1001-A	*	*	1	ベッドカバー	BED COVER
2	V1002	*	*	5	ねじ	SCREW
3	V1003	*	*	1	シリンダーカバー	BED END COVER
4	V1004	*	*	1	シリンダーカバーばね	BED END COVER SPRING
5	V1005	*	*	2	ねじ	SCREW
6	V1006-A	*	*	1	送り軸カバー	FEED ROCK SHAFT COVER
7	V1007	*	*	1	ねじ	SCREW
8	V1008	*	*	1	送り軸カバーフェルト	FEED ROCK SHAFT COVER OIL ABSORPTION FELT
9	V1009	*	*	1	フェルト(大)	OIL RETAINING FELT (LARGE)
10	V1010	*	*	2	フェルト(小)	OIL RETAINING FELT (SMALL)
11	V1011	*	*	1	ゴム栓	RUBBER CAP
12	V1012	*	*	1	油量表示器	OIL LEVEL INDICATOR
13	V1013	*	*	1	油抜きねじ	OIL DRAIN PLUG
14	V1134	*	*	1	油抜きねじパッキン	PACKING
15	13384	*	*	1	カバー止ねじ	SCREW
16	V1135	*	*	1	栓ねじ	SCREW
17	V1136	*	*	1	栓ねじパッキン	PACKING

上軸、針棒土台

ARM SHAFT, NEEDLE BAR ROCK FRAME



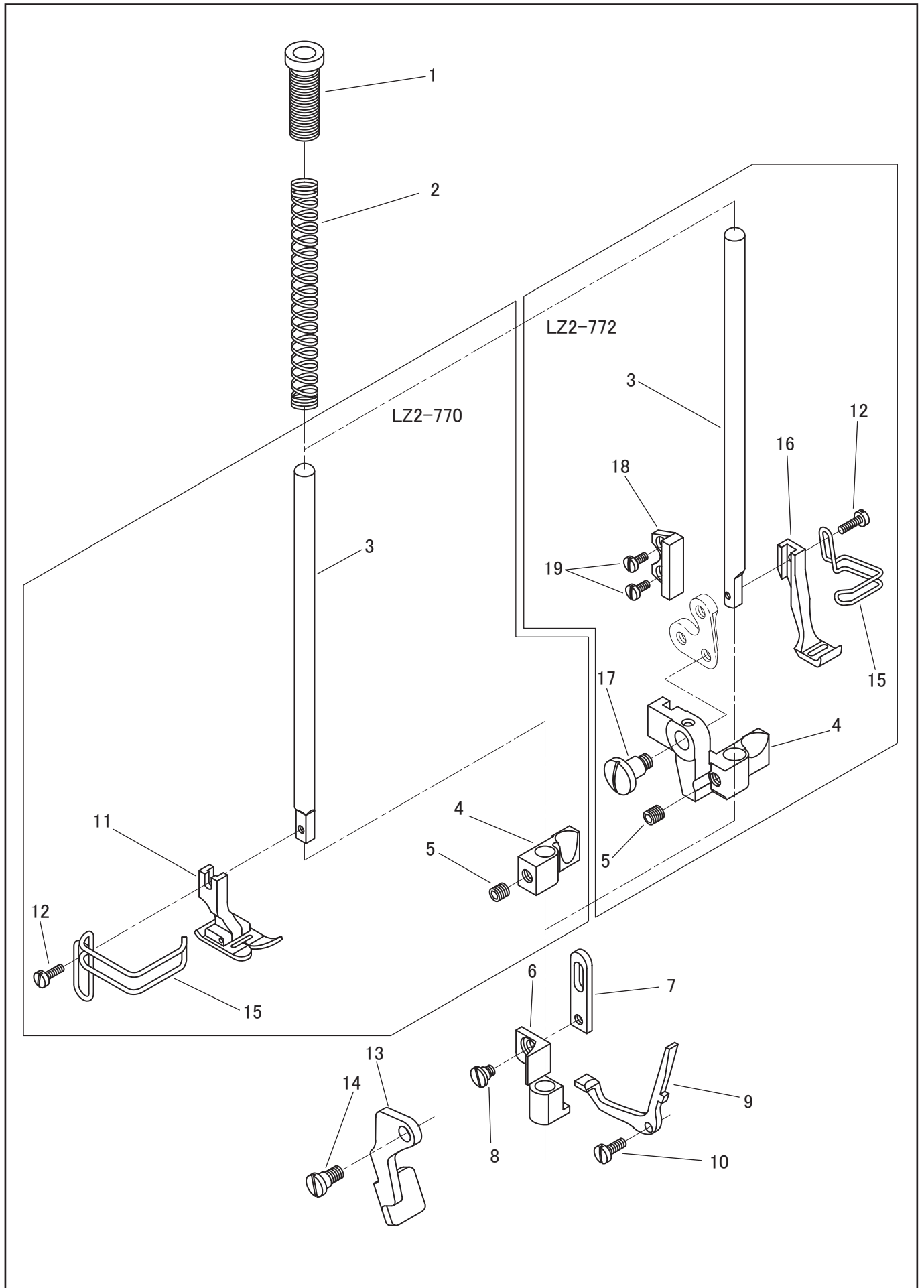


上軸、針棒土台

ARM SHAFT, NEEDLE BAR ROCK SHAFT

No.	部品番号 PARTS NO.	LZ2-770	LZ2-772	個数 QTY	品名	DESCRIPTION
1	V1126	*	*	1	上軸	ARM SHAFT
9	V1504	*	*	1	針振り小ギヤー	ZIGZAG GEAR (SMALL)
10	V0051	*	*	2	ねじ	SCREW
11	V0052	*	*	1	上軸カラー	ARM SHAFT COLLAR
12	V0053	*	*	2	ねじ	SCREW
13	V0054	*	*	1	上軸メタル(前)	ARM SHAFT BUSHING (FRONT)
14	V0055	*	*	1	ねじ	SCREW
15	V0056	*	*	1	クランクモーションカム	CRANK MOTION CAM
16	V0057	*	*	1	ねじ	SCREW
17	V0058	*	*	1	ねじ	SCREW
18	V0059	*	*	1	ねじ	SCREW
19	V0060C	*	*	1	天秤(組)	THREAD TAKE-UP LEVER COMPLETE
20	V0062	*	*	1	ねじ	SCREW
23	V0064	*	*	1	ねじ	SCREW
24	V0065	*	*	1	針棒土台	NEEDLE BAR ROCK FRAME
25	V0066	*	*	1	針棒土台ピン	NEEDLE BAR ROCK FRAME HINGE STUD
26	V0067	*	*	1	ねじ	SCREW
27	V0068	*	-	1	針棒土台押え	NEEDLE BAR ROCK FRAME GUIDE PIN
28	V0069	*	-	1	ねじ	SCREW
29	V0070	*	*	1	針棒	NEEDLE BAR
30	N0119	*	*	1	針 DPX17 (#19)	NEEDLE DPX17 (#19)
31	V0071	*	*	1	ねじ	SCREW
32	V1505	*	*	1	針棒糸掛	NEEDLE BAR THREAD GUIDE
33	V0073	*	*	1	針棒抱き	NEEDLE BAR CONNECTING STUD
34	V0074	*	*	1	針棒固定抱き	NEEDLE BAR HOLDER
35	V0075	*	*	1	針棒固定抱き座	WASHER
36	V0076	*	*	1	ねじ	SCREW
37	V0077	*	*	1	ねじ	SCREW
38	V0078	*	*	1	針棒連結	NEEDLE BAR CONNECTING LINK
39	V0079	*	*	1	ねじ	SCREW
40	V0080	*	*	1	針棒連結案内板	
41	V0081	*	*	1	ねじ	SCREW
42	V0082	*	*	1	ねじ	SCREW
43	V1303	-	*	1	針棒土台振れ止め板	NEEDLE BAR ROCK FRAME GUIDE
44	V1304	-	*	1	ねじ	SCREW

押え棒、押え上げレバー  
PRESSER BAR, PRESSER FOOT LIFTING LEVER

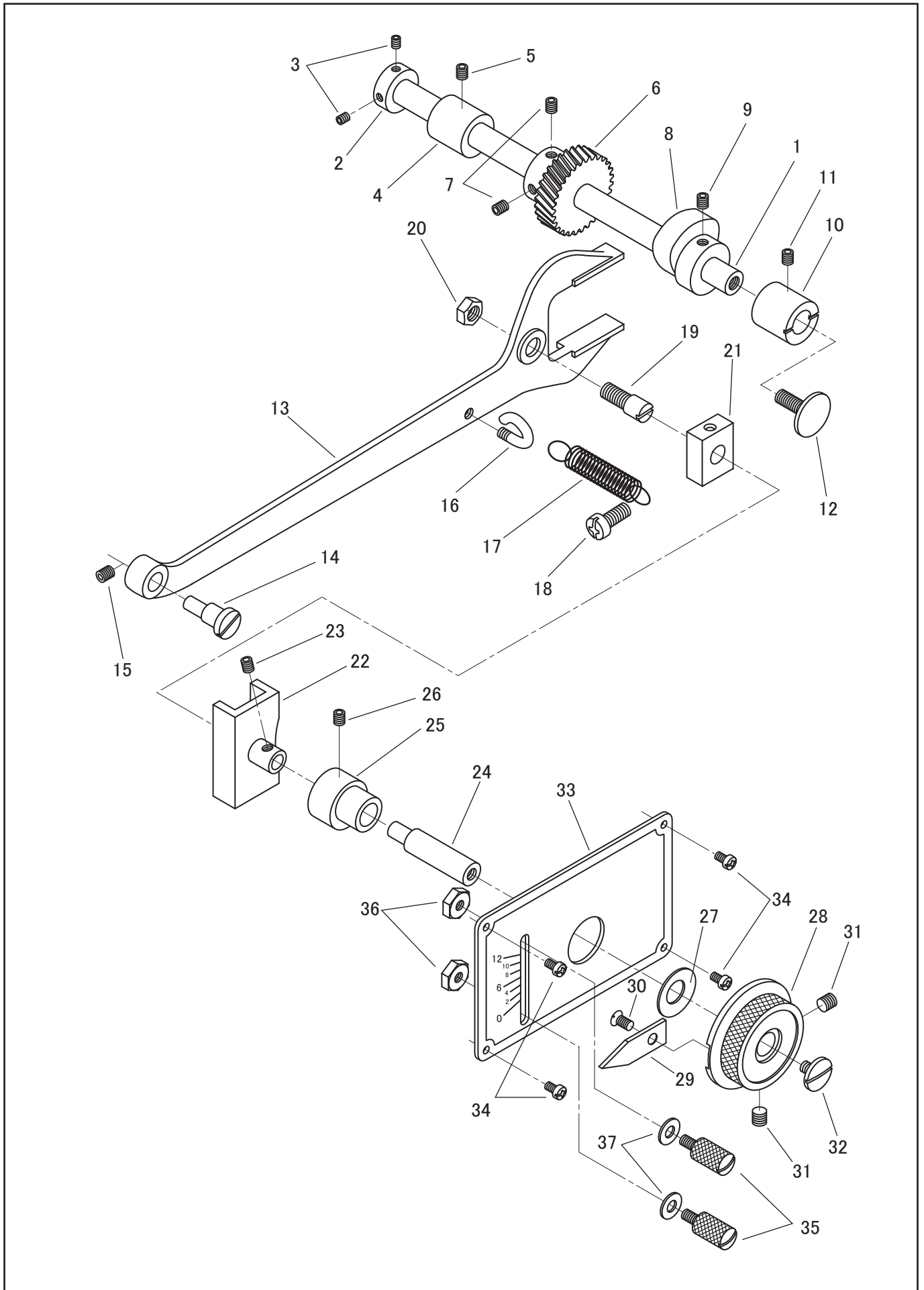


押え棒、押え上げレバー

PRESSER BAR, PRESSER FOOT LIFTING LEVER

No.	部品番号 PARTS NO.	LZ2-770	LZ2-772	個数 QTY	品名	DESCRIPTION
1	V0116	*	*	1	筒ねじ	PRESSER BAR THUMB SCREW
2	V0117	*	*	1	押え棒スプリング	PRESSER BAR SPRING
3	V0118	*	*	1	押え棒	PRESSER BAR
4	V0119	*	-	1	押え棒抱き	PRESSER BAR GUIDE BRACKET
4	V1305	-	*	1	押え棒抱き	PRESSER BAR GUIDE BRACKET
5	V0120	*	*	1	ねじ	SCREW
6	V0121	*	*	1	押え棒通り抱き	PRESSER BAR LIFTING AND RELEASING BRACKET
7	V0122	*	*	1	短冊メガネ	LIFTING LEVER LINK
8	V0123	*	*	1	ねじ	SCREW
9	V0124	*	*	1	皿浮かし	TENSION RELEASING LEVER
10	V0125	*	*	1	ねじ	SCREW
11	V0126	*	-	1	押え金	PRESSER FOOT
12	V0127	*	*	1	ねじ	SCREW
13	41003	*	*	1	押え上げレバー	PRESSER FOOT LIFTING LEVER
14	V0128	*	*	1	ねじ	SCREW
15	V0166	*	*	1	フィンガーガード	FINGER GUARD
16	V1306	-	*	1	中押え	PRESSER FOOT
17	V1307	-	*	1	三つ孔連結止めねじ	HINGE SCREW
18	V1308	-	*	1	押え棒抱き案内	PRESSER BAR GUIDE BRACKET SUPPORT
19	V1309	-	*	2	ねじ	SCREW

針振りカム、針振り調節ダイヤル (-2N)  
 ZIGZAG CAM, ZIGZAG ADJUSTING DIAL (-2N)

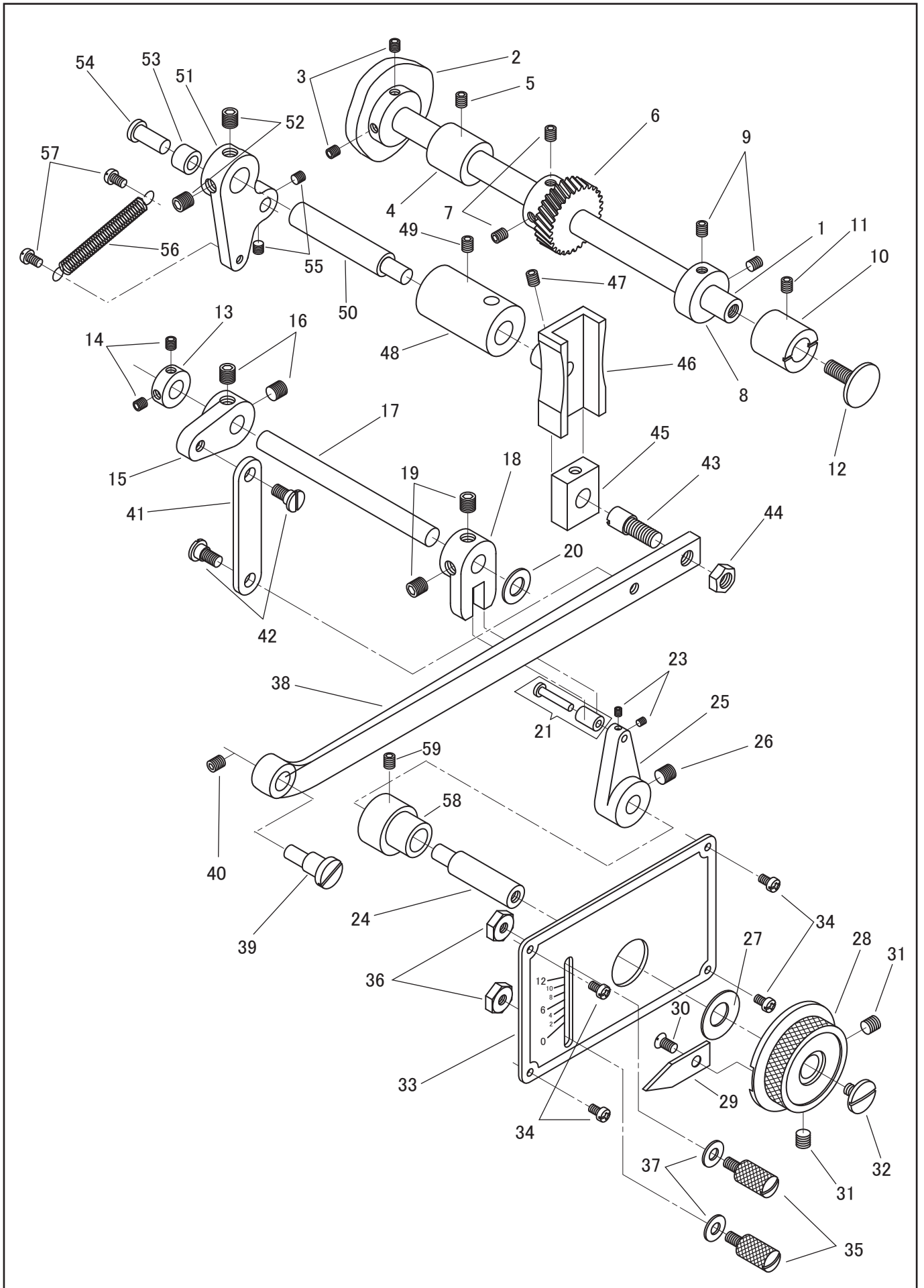


針振りカム、針振り調節ダイヤ (-2N)

ZIGZAG CAM, ZIGZAG ADJUSTING DIAL (-2N)

No.	部品番号 PARTS NO.	LZ2-770	LZ2-772	個数 QTY	品名	DESCRIPTION
1	V0129	*	*	1	針振りギヤー軸	ZIGZAG GEAR SHAFT
2	V0130	*	*	1	針振りギヤー軸カラー	ZIGZAG GEAR SHAFT COLLAR
3	V0131	*	*	2	ねじ	SCREW
4	V0132	*	*	1	針振りギヤー軸メタルB	ZIGZAG GEAR SHAFT BUSHING (B)
5	V0133	*	*	1	ねじ	SCREW
6	V0134	*	*	1	針振り大ギヤー	ZIGZAG GEAR (LARGE)
7	V0135	*	*	2	ねじ	SCREW
8	V0136	*	*	1	針振りカム	ZIGZAG CAM
9	V0137	*	*	1	ねじ	SCREW
10	V0138	*	*	1	針振りギヤー軸メタルA	ZIGZAG GEAR SHAFT BUSHING (A)
11	V0139	*	*	1	ねじ	SCREW
12	V0140	*	*	1	ねじ	SCREW
13	V0141	*	*	1	針振りニ又	ZIGZAG CAM FORK
14	V0142	*	*	1	偏心ピン	ECCENTRIC PIN
15	V0143	*	*	1	ねじ	SCREW
16	V0144	*	*	1	針振りニ又ばねフック	ZIGZAG SPRING HOOK
17	V0145	*	*	1	針振りニ又ばね	ZIGZAG SPRING
18	V0146	*	*	1	ねじ	SCREW
19	V0147	*	*	1	針振り角駒ねじピン	ZIGZAG STUD
20	V0148	*	*	1	ナット	NUT
21	V0149	*	*	1	針振り角駒	ZIGZAG SLIDE BLOCK
22	V0150	*	*	1	針振り角駒案内	ZIGZAG SLIDE BLOCK GUIDE
23	V0151	*	*	1	ねじ	SCREW
24	V0152	*	*	1	針振り軸	ZIGZAG CAM SHAFT
25	V0153	*	*	1	針振り軸メタル	ZIGZAG CAM SHAFT BUSHING
26	V0154	*	*	1	ねじ	SCREW
27	V0155	*	*	1	ダイヤル座金	DIAL WASHER
28	V0156	*	*	1	針振り調節ダイヤル	ZIGZAG ADJUSTING DIAL
29	V0157	*	*	1	針振り指針	ZIGZAG INDICATOR
30	V0158	*	*	1	ねじ	SCREW
31	V0159	*	*	2	ねじ	
32	V0160	*	*	1	ねじ	SCREW
33	V0161	*	*	1	針振り目盛板	ZIGZAG INDICATOR PLATE
34	V0162	*	*	4	ねじ	SCREW
35	V0163	*	*	2	ダイヤルストッパー	DIAL STOPPER
36	V0164	*	*	2	ナット	NUT
37	V0165	*	*	2	座金	WASHER

針振りカム、針振り調節ダイヤル (-3N)  
ZIGZAG CAM, ZIGZAG ADJUSTING DIAL (-3N)

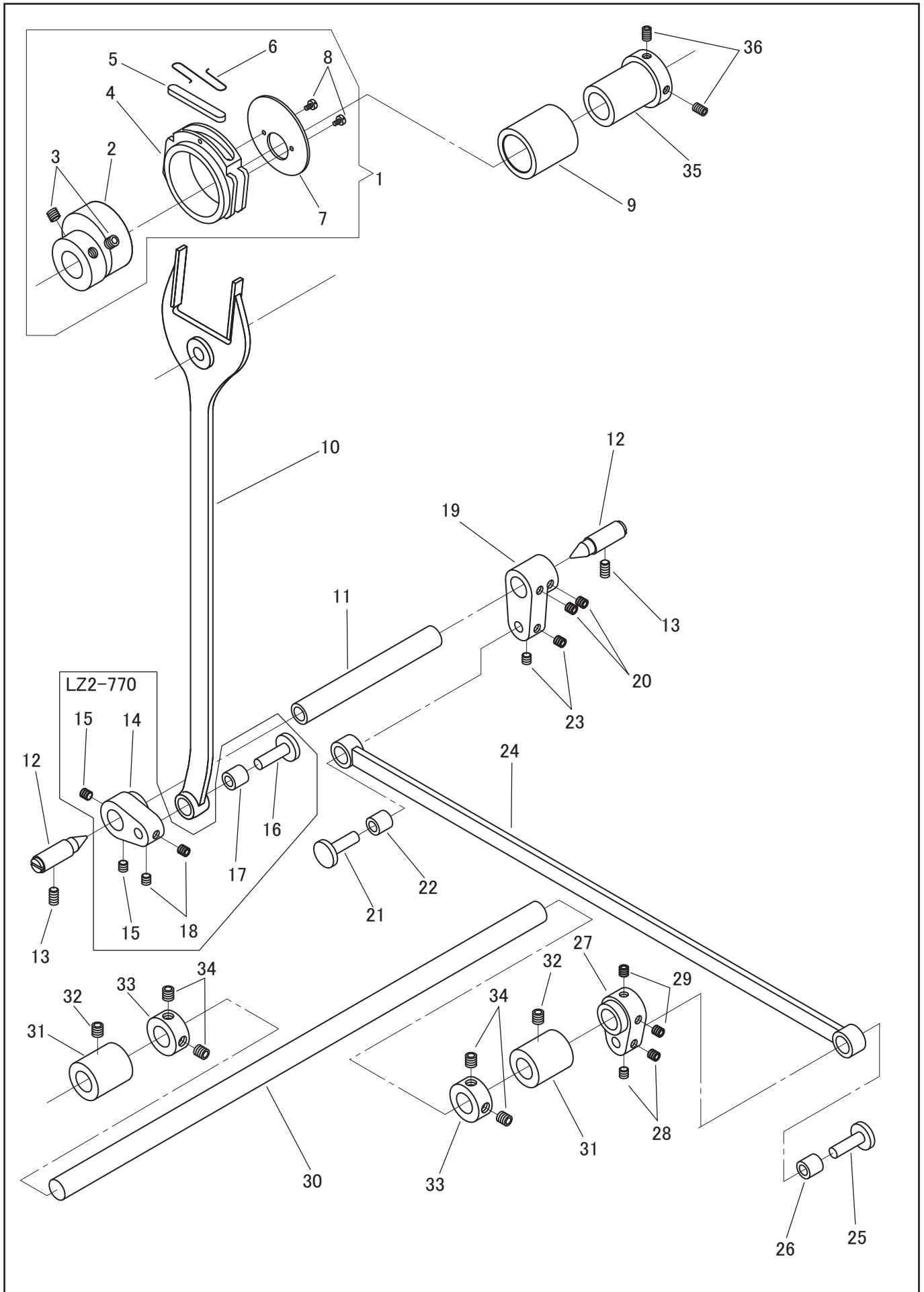


## 針振りカム、針振り調節ダイヤル (-3N)

## ZIGZAG CAM, ZIGZAG ADJUSTING DIAL (-3N)

No.	部品番号 PARTS NO.	LZ2-770	LZ2-772	個数 QTY	品名	DESCRIPTION
1	V0129	*	*	1	針振りギヤー軸	ZIGZAG GEAR SHAFT
2	V1506	*	*	1	針振りカム	ZIGZAG CAM
3	V0131	*	*	2	ねじ	SCREW
4	V0132	*	*	1	針振りギヤー軸メタルB	ZIGZAG GEAR SHAFT BUSHING (B)
5	V0133	*	*	1	ねじ	SCREW
6	V1507	*	*	1	針振り大ギヤー	ZIGZAG GEAR (LARGE)
7	V0135	*	*	2	ねじ	SCREW
8	V0130	*	*	1	針振りギヤー軸カラー	ZIGZAG GEAR SHAFT COLLAR
9	V0131	*	*	2	ねじ	SCREW
10	V0138	*	*	1	針振りギヤー軸メタルA	ZIGZAG GEAR SHAFT BUSHING (A)
11	V0139	*	*	1	ねじ	SCREW
12	V0140	*	*	1	ねじ	SCREW
13	V1508	*	*	1	針振り調節軸カラー	ZIGZAG ADJUSTING SHAFT COLLAR
14	V1509	*	*	2	ねじ	SCREW
15	V1510	*	*	1	針振り調節クランク(A)	ZIGZAG ADJUSTING CRANK (A)
16	V1511	*	*	2	ねじ	SCREW
17	V1512	*	*	1	針振り調節軸	ZIGZAG ADJUSTING SHAFT
18	V1513	*	*	1	針振り調節クランク(B)	ZIGZAG ADJUSTING CRANK (B)
19	V1514	*	*	2	ねじ	SCREW
20	V1515	*	*	1	座金	WASHER
21	V1516C	*	*	1	針振り調節ローラー(組)	ZIGZAG ADJUSTING ROLLER COMPLETE
23	V1518	*	*	2	ねじ	SCREW
24	V0152	*	*	1	針振り調節レバー軸	ZIGZAG ADJUSTING LEVER SHAFT
25	V1519	*	*	1	針振り調節レバー	ZIGZAG ADJUSTING LEVER
26	V1520	*	*	1	ねじ	SCREW
27	V0155	*	*	1	ダイヤル座金	DIAL WASHER
28	V0156	*	*	1	針振り調節ダイヤル	ZIGZAG ADJUSTING DIAL
29	V0157	*	*	1	針振り指針	ZIGZAG INDICATOR
30	V0158	*	*	1	ねじ	SCREW
31	V0159	*	*	2	ねじ	SCREW
32	V0160	*	*	1	ねじ	
33	V0161	*	*	1	針振り目盛板	ZIGZAG INDICATOR PLATE
34	V0162	*	*	4	ねじ	SCREW
35	V0163	*	*	2	ダイヤルストッパー	DIAL STOPPER
36	V0164	*	*	2	ナット	NUT
37	V0165	*	*	2	座金	WASHER
38	V1521	*	*	1	揺動連結	ZIGZAG CONNECTION
39	V0142	*	*	1	偏心ピン	ECCENTRIC PIN
40	V0143	*	*	1	ねじ	SCREW
41	V1522	*	*	1	針振り調節連結	ZIGZAG ADJUSTING LINK
42	V1523	*	*	2	段ねじ	HINGE SCREW
43	V0147	*	*	1	針振り角駒ねじピン	ZIGZAG STUD
44	V0148	*	*	1	ナット	NUT
45	V0149	*	*	1	針振り角駒	ZIGZAG SLIDE BLOCK
46	V0150	*	*	1	針振り角駒案内	ZIGZAG SLIDE BLOCK GUIDE
47	V0151	*	*	1	ねじ	SCREW
48	V1529	*	*	1	針振りカム連結軸メタル	ZIGZAG CAM CONNECTING LEVER SHAFT BUSHING
49	V1530	*	*	1	ねじ	SCREW
50	V1531	*	*	1	針振りカム連結軸	ZIGZAG CAM CONNECTING LEVER SHAFT
51	V1532	*	*	1	針振りカム連結	ZIGZAG CAM CONNECTING LEVER
52	V1533	*	*	2	ねじ	SCREW
53	V1534	*	*	1	針振りローラー	ZIGZAG CAM CONNECTING ROLLER
54	V1535	*	*	1	針振りローラーピン	ZIGZAG CAM CONNECTING ROLLER PIN
55	V1536	*	*	2	ねじ	SCREW
56	V1537	*	*	1	針振りカム連結ばね	ZIGZAG CAM CONNECTING LEVER SPRING
57	V1538	*	*	2	ねじ	SCREW
58	V0153	*	*	1	針振り軸メタル	BUSHING
59	V0154	*	*	1	ねじ	SCREW

送りカム、送り軸  
 FEED CAM, FEED ROCK SHAFT



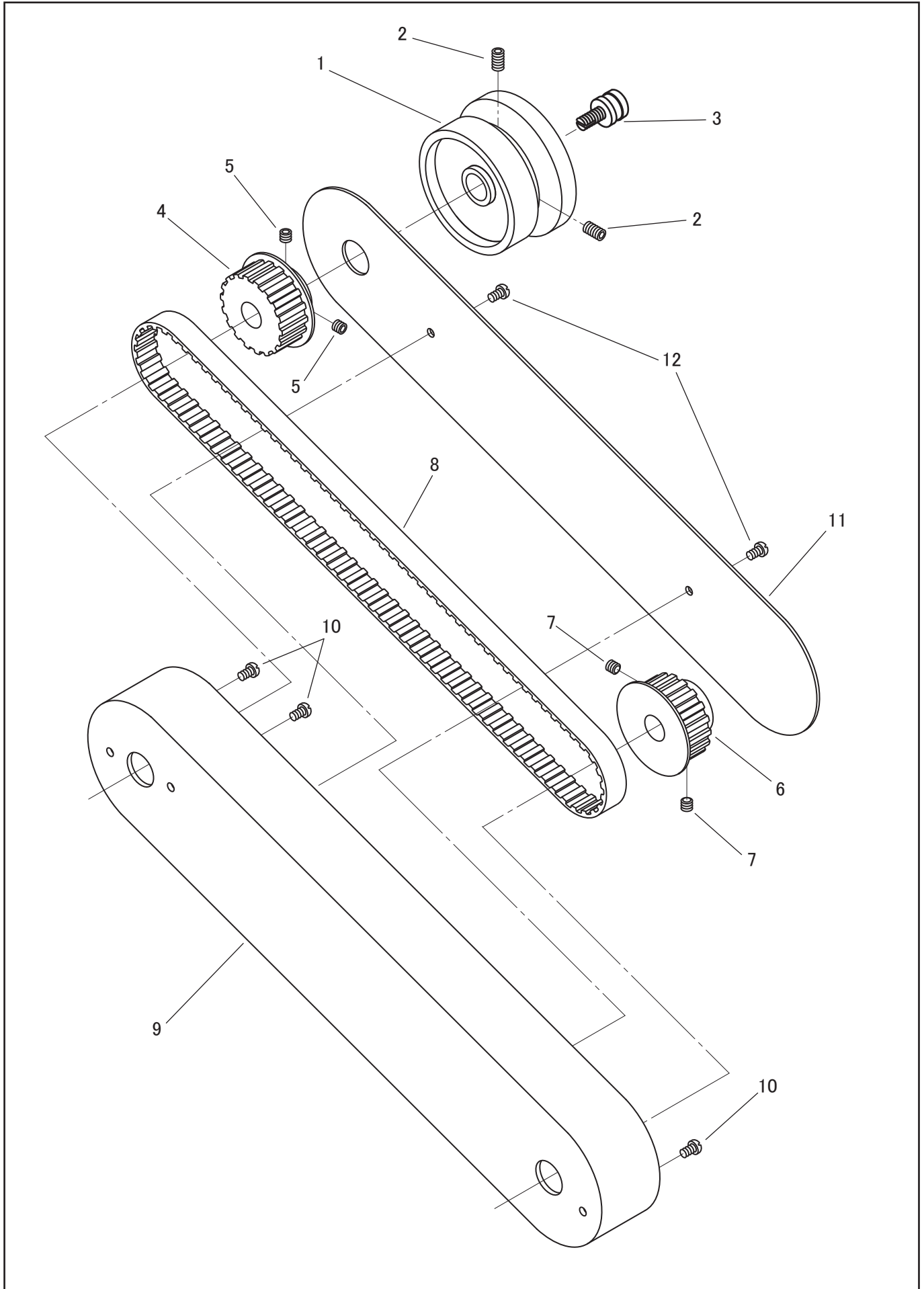


## 送りカム、送り軸

## FEED CAM, FEED ROCK SHAFT

No.	部品番号 PARTS NO.	LZ2-770	LZ2-772	個数 QTY	品名	DESCRIPTION
1	V1014	*	*	1	送りカム(組)	FEED CAM COMPLETE
2	V1015	*	*	1	送りカム	FEED CAM
3	V1016	*	*	2	ねじ	SCREW
4	V1017	*	*	1	送りカムスリーブ	FEED CAM SLEEVE
5	V1018	*	*	1	フェルト	OIL FELT
6	V1019	*	*	1	フェルト押え	OIL FELT STOPPER
7	V1020	*	*	1	送りカムスリーブ押え	FEED CAM SLEEVE RETAINER
8	V1021	*	*	2	ねじ	SCREW
9	V1022	*	*	1	上軸ベアリング	ARM SHAFT BEARING
10	V1023	*	*	1	二又ロッド	FEED FORKED CONNECTION
11	V1024	*	*	1	送り軸(短)	FEED ROCK SHAFT (SHORT)
12	V1025	*	*	2	送り軸(短)センター	FEED ROCK SHAFT (SHORT) CENTER
13	V1026	*	*	2	ねじ	SCREW
14	V1027	*	-	1	送り軸だるま(A)	FEED ROCK SHAFT CRANK (A)
15	V1028	*	-	2	ねじ	SCREW
16	V1029	*	-	1	送り軸だるまピン(A)	FEED ROCK SHAFT CRANK PIN (A)
17	V1030	*	-	1	送り軸だるまベアリング(A)	FEED ROCK SHAFT CRANK BEARING (A)
18	V1031	*	-	2	ねじ	SCREW
19	V1032	*	*	1	送り軸だるま(B)	FEED ROCK SHAFT CRANK (B)
20	V1033	*	*	2	ねじ	SCREW
21	V1034	*	*	1	送り軸だるまピン(B)	FEED ROCK SHAFT CRANK PIN (B)
22	V1035	*	*	1	送り軸だるまベアリング(B)	FEED ROCK SHAFT CRANK BEARING (B)
23	V1036	*	*	2	ねじ	SCREW
24	V1037	*	*	1	送りロッド(長)	FEED ROCK SHAFT CONNECTING LINK (LONG)
25	V1038	*	*	1	送り軸だるまピン(C)	FEED ROCK SHAFT CRANK PIN (C)
26	V1039	*	*	1	送り軸だるまベアリング(C)	FEED ROCK SHAFT CRANK BEARING (C)
27	V1040	*	*	1	送り軸だるま(C)	FEED ROCK SHAFT CRANK (C)
28	V1041	*	*	2	ねじ	SCREW
29	V1042	*	*	2	ねじ	SCREW
30	V1043	*	*	1	送り軸(長)	FEED ROCK SHAFT (LONG)
31	V1044	*	*	2	送り軸メタル	
32	V1045	*	*	2	ねじ	SCREW
33	V1046	*	*	2	送り軸カラー	FEED ROCK SHAFT COLLAR
34	V1047	*	*	4	ねじ	SCREW
35	V1132	*	*	1	上軸ベアリングカラー	ARM SHAFT BEARING COLLAR
36	V1133	*	*	2	ねじ	SCREW

タイミングベルト、プーリー  
TIMING BELT, PULLEY

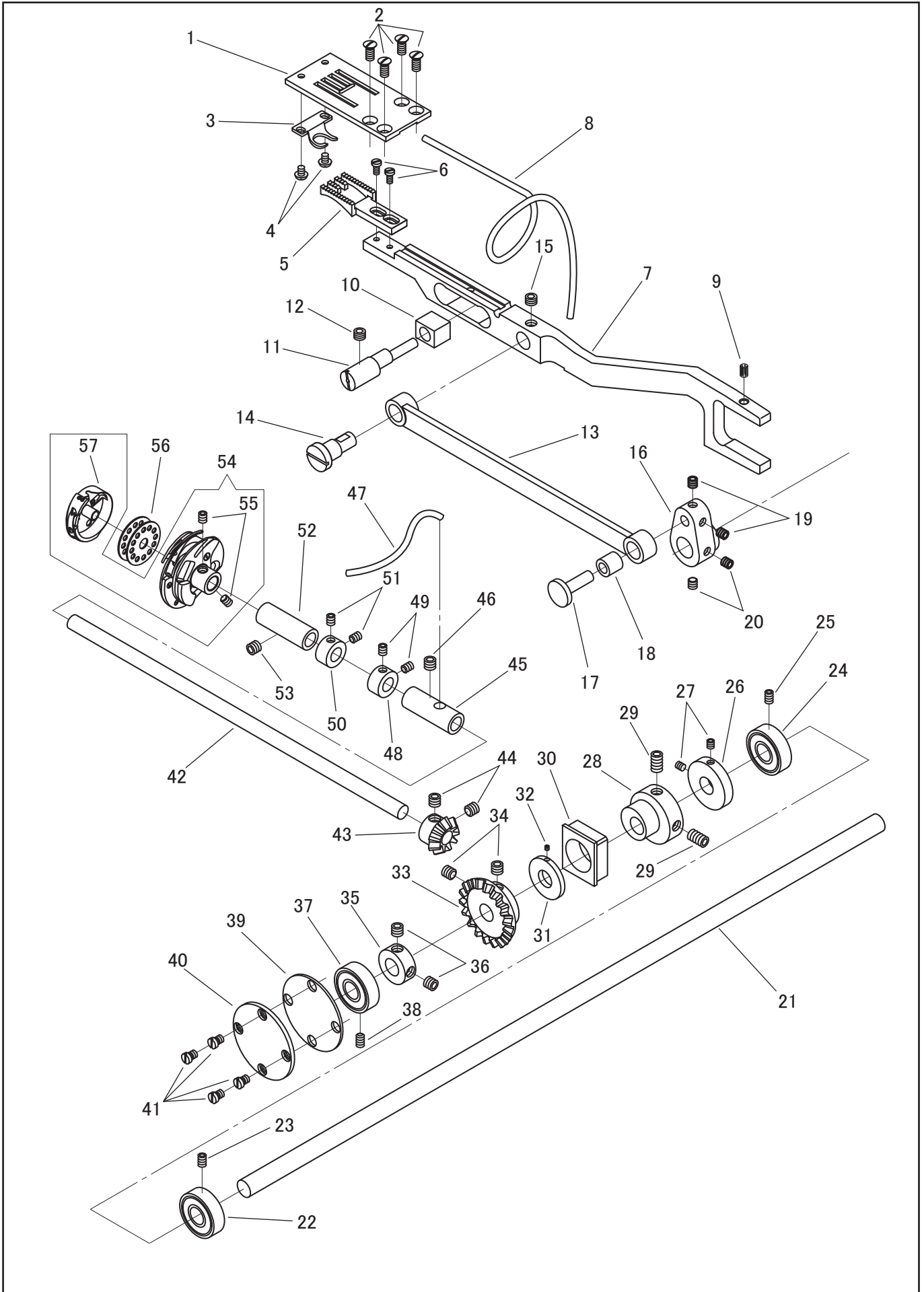


タイミングベルト、プーリー

TIMING BELT, PULLEY

No.	部品番号 PARTS NO.	LZ2-770	LZ2-772	個数 QTY	品名	DESCRIPTION
1	V0043	*	*	1	プーリー	PULLEY
2	V0044	*	*	2	ねじ	SCREW
3	V1773	*	*	1	検出器アダプターねじ	SYNCHRONIZER ADAPTOR SCREW
4	V1048	*	*	1	上ベルトプーリー	ARM SHAFT TIMING PULLEY
5	V1049	*	*	2	ねじ	SCREW
6	V1050	*	*	1	下ベルトプーリー	LOWER SHAFT TIMING PULLEY
7	V1051	*	*	2	ねじ	SCREW
8	V1052	*	*	1	タイミングベルト	TIMING BELT
9	V1053	*	*	1	タイミングベルトカバー(A)	TIMING BELT COVER (A)
10	V1054	*	*	3	ねじ	SCREW
11	V1055	*	*	1	タイミングベルトカバー(B)	TIMING BELT COVER (B)
12	V1056	*	*	2	ねじ	SCREW

下軸、かま  
LOWER SHAFT, HOOK

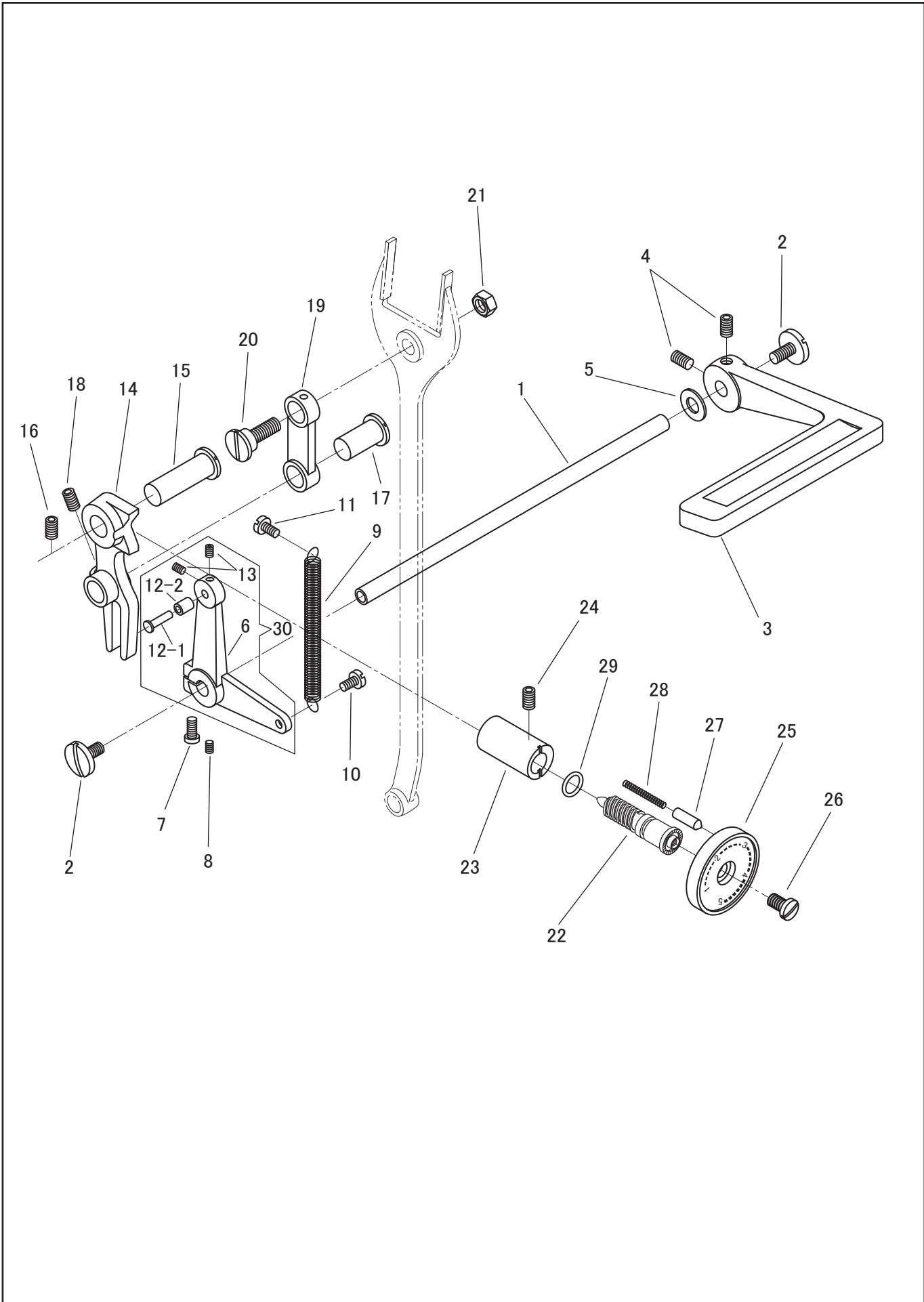


## 下軸、かま

## LOWER SHAFT, HOOK

No.	部品番号 PARTS NO.	LZ2-770	LZ2-772	個数 QTY	品名	DESCRIPTION
1	V1057	*	*	1	針板	THROAT PLATE
2	V1058	*	*	4	ねじ	SCREW
3	V1059	*	*	1	かま受	HOOK RETAINER
4	V1060	*	*	2	ねじ	SCREW
5	V1061	*	*	1	送り歯	FEED DOG
6	V1062	*	*	2	ねじ	SCREW
7	V1063	*	*	1	送り土台	FEED BAR
8	V1064	*	*	1	油芯(長)	OIL WICK (LONG)
9	V1065	*	*	1	油芯(小)	OIL WICK (SMALL)
10	V1066	*	*	1	送り土台角駒	FEED BAR SLIDE BLOCK
11	V1067	*	*	1	送り土台偏心ピン	FEED BAR ECCENTRIC PIN
12	V1068	*	*	1	ねじ	SCREW
13	V1069	*	*	1	送りロッド(短)	FEED ROCK SHAFT CONNECTING LINK (SHORT)
14	V1070	*	*	1	送り土台ピン	FEED BAR HINGE PIN
15	V1071	*	*	1	ねじ	SCREW
16	V1072	*	*	1	送り軸だるま(D)	FEED ROCK SHAFT CRANK (D)
17	V1073	*	*	1	送り軸だるまピン(D)	FEED ROCK SHAFT CRANK PIN (D)
18	V1074	*	*	1	送り軸だるまベアリング(D)	FEED ROCK SHAFT CRANK BEARING (D)
19	V1075	*	*	2	ねじ	SCREW
20	V1076	*	*	2	ねじ	SCREW
21	V1077	*	*	1	下軸	LOWER SHAFT
22	V1078	*	*	1	下軸ベアリング(後)	LOWER SHAFT BEARING (REAR)
23	V1079	*	*	1	ねじ	SCREW
24	V1080	*	*	1	下軸ベアリング(中間)	LOWER SHAFT BEARING (MIDDLE)
25	V1081	*	*	1	ねじ	SCREW
26	V1082	*	*	1	下軸カラー(後)	LOWER SHAFT COLLAR (REAR)
27	V1083	*	*	2	ねじ	SCREW
28	V1084	*	*	1	上下カム	FEED LIFTING CAM
29	V1085	*	*	2	ねじ	SCREW
30	V1086	*	*	1	上下カムスリーブ	FEED LIFTING CAM SLEEVE
31	V1087	*	*	1	下軸カラー(中間)	
32	V1088	*	*	1	ねじ	SCREW
33	V1089	*	*	1	下軸ギヤー	LOWER SHAFT GEAR
34	V1090	*	*	2	ねじ	SCREW
35	V1091	*	*	1	下軸カラー(前)	LOWER SHAFT COLLAR (FRONT)
36	V1092	*	*	2	ねじ	SCREW
37	V1093	*	*	1	下軸ベアリング(前)	LOWER SHAFT BEARING (FRONT)
38	V1094	*	*	1	ねじ	SCREW
39	V1095	*	*	1	下軸ベアリングカバーパッキン	LOWER SHAFT BEARING COVER GASKET
40	V1096	*	*	1	下軸ベアリングカバー	LOWER SHAFT BEARING COVER
41	V1097	*	*	4	ねじ	SCREW
42	V1098	*	*	1	かま軸	HOOK SHAFT
43	V1099	*	*	1	かま軸ギヤー	HOOK SHAFT GEAR
44	V1100	*	*	2	ねじ	SCREW
45	V1101	*	*	1	かま軸メタル(A)	HOOK SHAFT BUSHING (A)
46	V1102	*	*	1	ねじ	SCREW
47	V1103	*	*	1	油芯(短)	OIL WICK (SHORT)
48	V1104	*	*	1	かな軸カラー(A)	HOOK SHAFT COLLAR (A)
49	V1105	*	*	2	ねじ	SCREW
50	V1106	*	*	1	かな軸カラー(B)	HOOK SHAFT COLLAR (B)
51	V1107	*	*	2	ねじ	SCREW
52	V1108	*	*	1	かま軸メタル(B)	HOOK SHAFT BUSHING (B)
53	V1109	*	*	1	ねじ	SCREW
54	41011C	*	*	1	かま(組)	ROTATING HOOK COMPLETE
55	41013	*	*	2	ねじ	SCREW
56	V1113	*	*	1	ボビン	BOBBIN
57	41012	*	*	1	ボビンケース	BOBBIN CASE COMPLETE

送り調節、バックレバー  
FEED REGULATOR, REVERSE LEVER

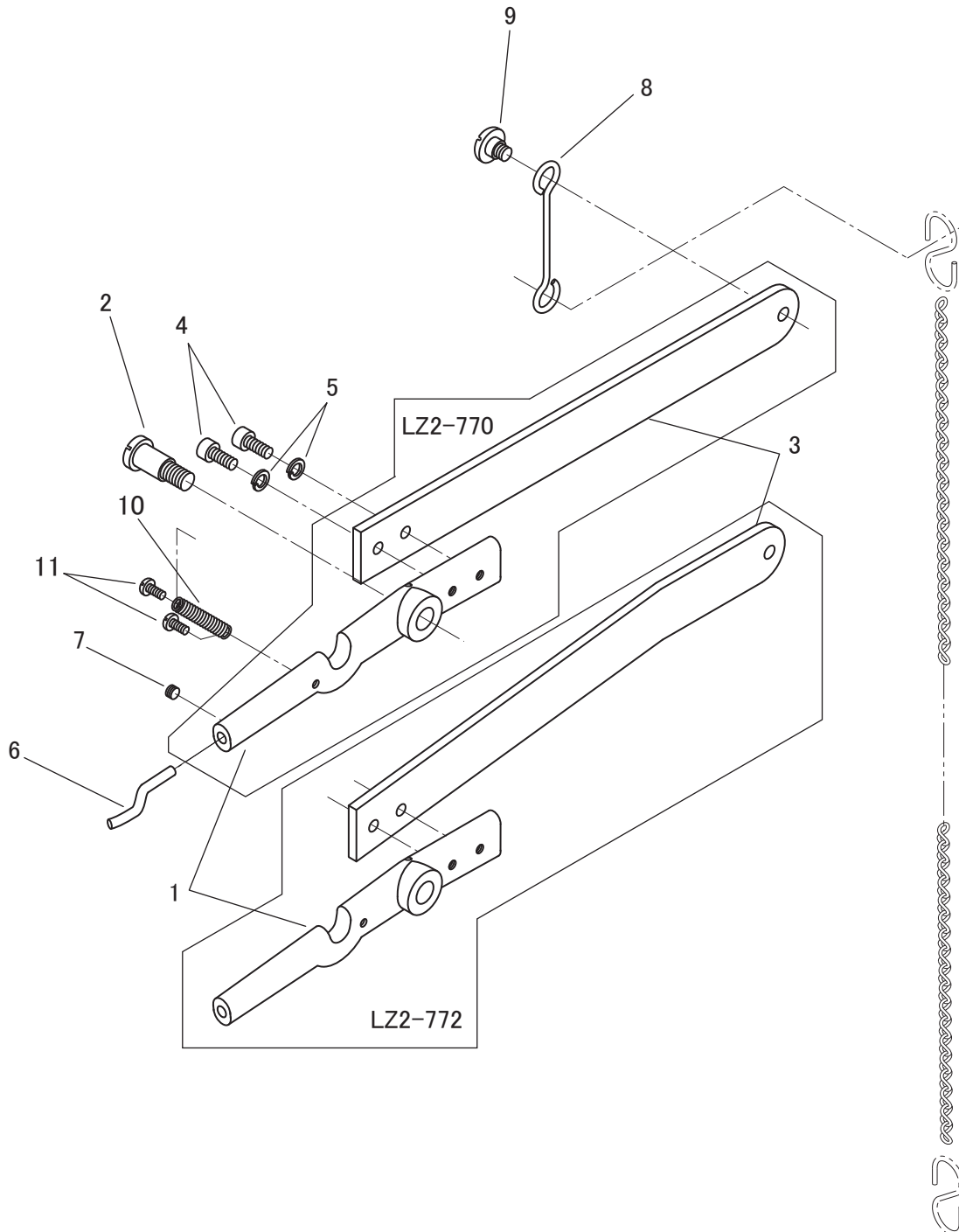


送り調節、バックレバー

FEED REGULATOR, REVERSE LEVER

No.	部品番号 PARTS NO.	LZ2-770	LZ2-772	個数 QTY	品名	DESCRIPTION
1	V0179	*	*	1	バックレバー軸	REVERSE LEVER SHAFT
2	V0180	*	*	2	ねじ	SCREW
3	V0181	*	*	1	バックレバー	REVERSE LEVER
4	V0182	*	*	2	ねじ	SCREW
5	V0183	*	*	1	ワッシャー	WASHER
6	V0184-A	*	*	1	バックレバー軸だるま	REVERSE LEVER SHAFT CRANK
7	V0185	*	*	1	ねじ	SCREW
8	V0186	*	*	1	ねじ	SCREW
9	V0187	*	*	1	バックレバースプリング	REVERSE LEVER SPRING
10	V0188	*	*	1	ねじ	SCREW
11	V0189	*	*	1	ねじ	SCREW
12-1	V0190-01	*	*	1	バックレバー軸だるまピン	REVERSE LEVER SHAFT CRANK PIN
12-2	V0190-02	*	*	1	バックレバー軸だるまローラー	REVERSE LEVER SHAFT CRANK ROLLER
13	V0191	*	*	2	ねじ	SCREW
14	V0192	*	*	1	送り調節	FEED REGULATOR
15	V0193	*	*	1	送り調節ピン	FEED REGULATOR HINGE PIN
16	V0194	*	*	1	ねじ	SCREW
17	V0195	*	*	1	送りリンクピン	FEED CONNECTING LINK HINGE PIN
18	V0196	*	*	1	ねじ	SCREW
19	V0197	*	*	1	送りリンク	FEED CONNECTING LINK
20	V0198	*	*	1	ねじ	SCREW
21	V0199	*	*	1	ナット	NUT
22	39166	*	*	1	送り調節ねじ	FEED ADJUSTING STUD
23	41006	*	*	1	送り調節ねじメタル	FEED ADJUSTING STUD BUSHING
24	V0202	*	*	1	ねじ	SCREW
25	V0203	*	*	1	送り調節ダイヤル	FEED ADJUSTING DIAL
26	12740	*	*	1	ねじ	SCREW 11/64X32 L=8
27	V0205	*	*	1	送り調節ダイヤルピン	PIN
28	V0206	*	*	1	送り調節ダイヤルスプリング	SPRING
29	39167	*	*	1	送り調節ねじOリング	O-RING
30	V0184-AC	*	*	1	バックレバー軸だるま(組)	REVERSE LEVER SHAFT CRANK COMP.

大弓  
FOOT LIFTER LIFTING LEVER





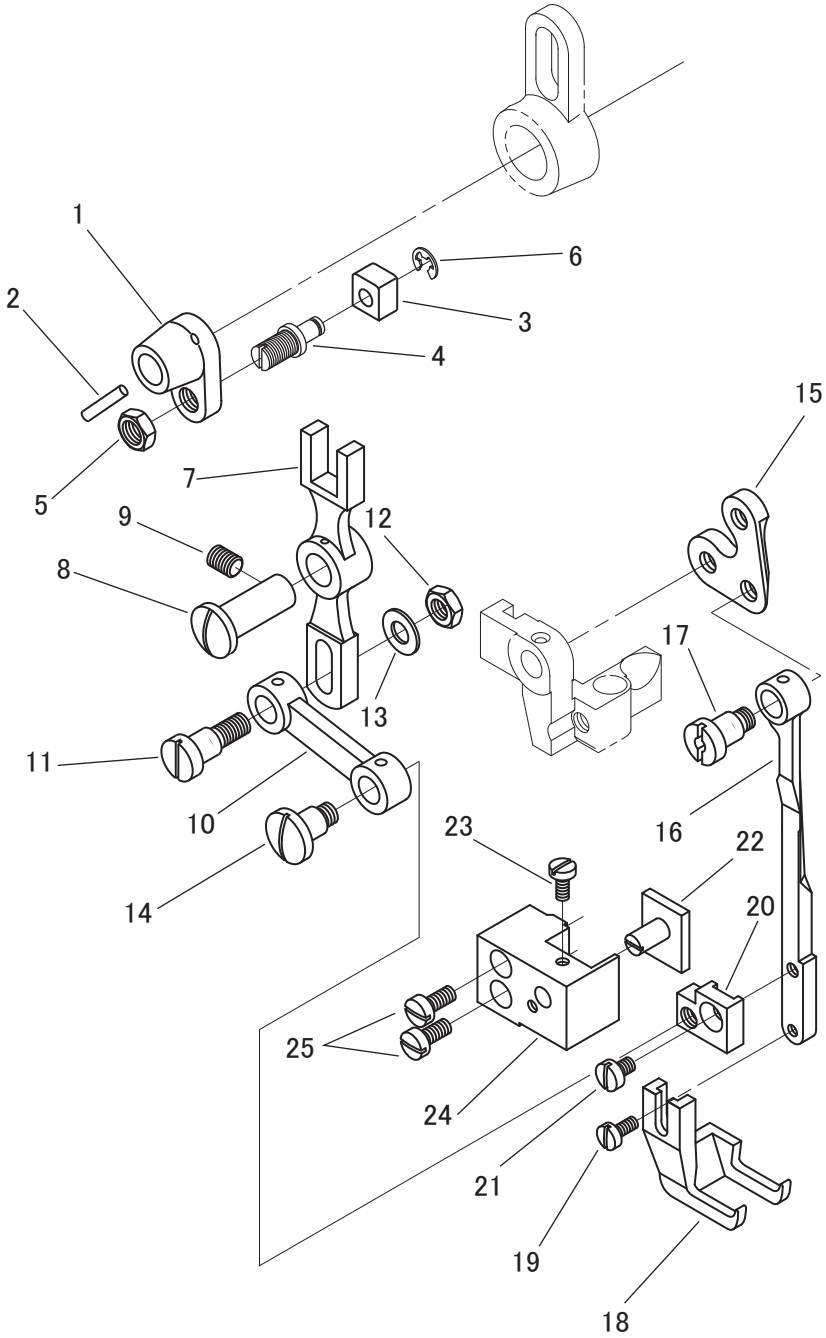
## 大弓

## FOOT LIFTER LIFTING LEVER

No.	部品番号 PARTS NO.	LZ2-770	LZ2-772	個数 QTY	品名	DESCRIPTION
1	V0217	*	-	1	大弓	FOOT LIFTER LIFTING LEVER
1	V1601	-	*	1	大弓	FOOT LIFTER LIFTING LEVER
2	V0218	*	*	1	弓段ねじ	SCREW
3	V1110	*	-	1	小弓	FOOT LIFTER LIFTING LEVER EXTENSION
3	V1602	-	*	1	小弓	FOOT LIFTER LIFTING LEVER EXTENSION
4	V0220	*	*	4	ねじ	SCREW
5	V0221	*	*	4	ワッシャー	WASHER
6	V0222	*	*	1	弓先棒	FOOT LIFTING LEVER PIN
7	V0223	*	*	1	ねじ	SCREW
8	V1111	*	*	1	吊り棒	FOOT LIFTER LIFTING LEVER CONNECTING ROD
9	V1112	*	*	1	ねじ	SCREW
10	V1127	*	*	1	大弓ばね	FOOT LIFTER LIFTING LEVER SPRING
11	V1128	*	*	2	ねじ	SCREW

上送り機構(1)

UPPER FEED MECHANISM (1)



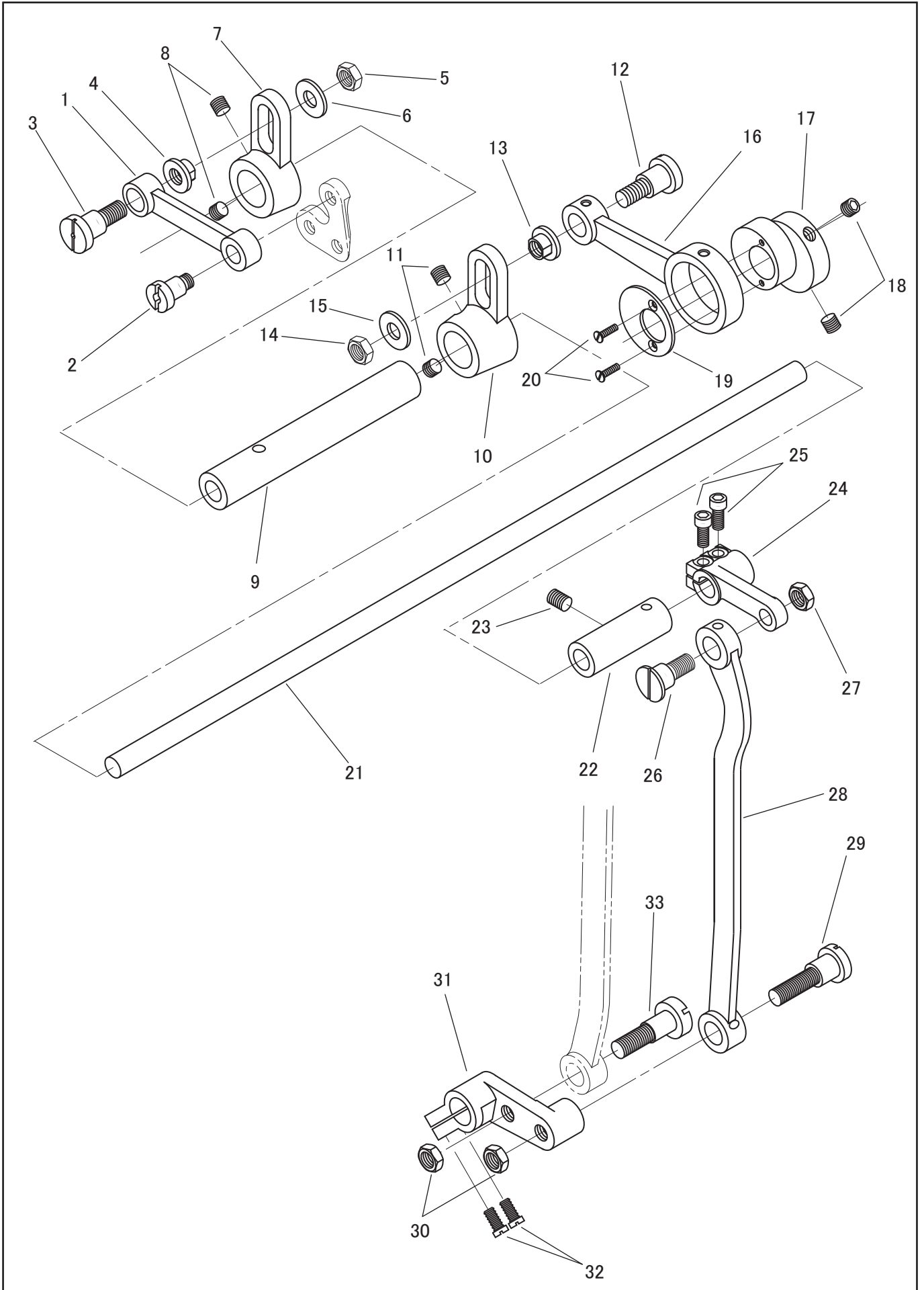
上送り機構(1)

UPPER FEED MECHANISM (1)

No.	部品番号 PARTS NO.	LZ2-770	LZ2-772	個数 QTY	品名	DESCRIPTION
1	V1310	-	*	1	上送り連結	UPPER FEED ROCK SHAFT CRANK
2	V1311	-	*	1	ノックピン	KNOCK-PIN
3	V1312	-	*	1	上送りニ又角玉	UPPER FEED FORKED CONNECTION SLIDE BLOCK
4	V1313	-	*	1	角玉ピンねじ	HINGE SCREW
5	V1314	-	*	1	ナット	NUT
6	V1315	-	*	1	止め輪	RETAINING RING
7	V1316	-	*	1	上送りニ又連結	UPPER FEED FORKED CONNECTION
8	V1317	-	*	1	上送りニ又ピン	HINGE PIN
9	V1318	-	*	1	ねじ	SCREW
10	V1319	-	*	1	上送りリンク	UPPER FEED LEVER LINK
11	V1320	-	*	1	リンク段ねじ	HINGE SCREW
12	V1321	-	*	1	ナット	NUT
13	V1322	-	*	1	ワッシャー	WASHER
14	V1323	-	*	1	リンク段ねじ	HINGE SCREW
15	V1324	-	*	1	三つ孔連結	BELL CRANK
16	V1325	-	*	1	外押え棒	OUTER PRESSER BAR
17	V1326	-	*	1	三つ孔連結止めねじ	HINGE SCREW
18	V1327	-	*	1	外押え	FEED FOOT
19	V1328	-	*	1	ねじ	SCREW
20	V1329	-	*	1	外押え棒連結	OUTER PRESSER BAR CONNECTION
21	V1330	-	*	1	ねじ	SCREW
22	V1331	-	*	1	外押え棒振れ止め	OUTER PRESSER BAR GUIDE
23	V1332	-	*	1	ねじ	SCREW
24	V1333	-	*	1	外押え棒触れ止め固定台	OUTER PRESSER BAR GUIDE BRACKET
25	V1334	-	*	2	ねじ	SCREW

上送り機構(2)

UPPER FEED MECHANISM (2)

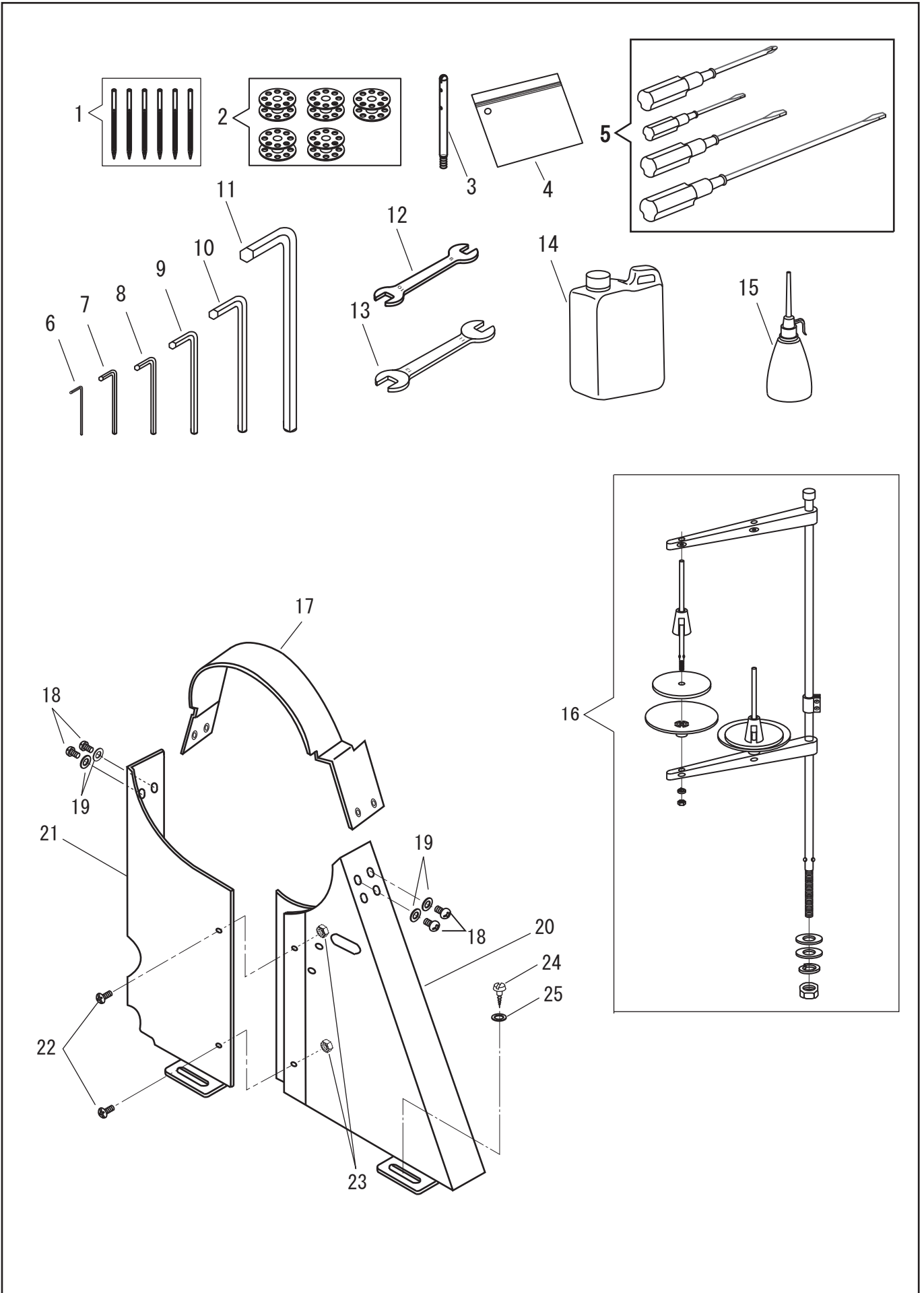


上送り機構(2)

UPPER FEED MECHANISM (2)

No.	部品番号 PARTS NO.	LZ2-770	LZ2-772	個数 QTY	品名	DESCRIPTION
1	V1335	-	*	1	上送りメガネ	BELL CRANK CONNECTING LINK
2	V1336	-	*	1	上送りメガネ段ねじ	HINGE SCREW
3	V1337	-	*	1	上送りメガネ段ねじ	HINGE SCREW
4	V1338	-	*	1	スライドピン	SLIDE PIN
5	V1339	-	*	1	ナット	NUT
6	V1340	-	*	1	ワッシャー	WASHER
7	V1341	-	*	1	横軸たるま(左)	BELL CRANK DRIVING ARM (LEFT)
8	V1342	-	*	2	ねじ	SCREW
9	V1343	-	*	1	横軸	BELL CRANK DRIVING SHAFT
10	V1344	-	*	1	横軸たるま(右)	BELL CRANK DRIVING ARM (RIGHT)
11	V1345	-	*	2	ねじ	SCREW
12	V1346	-	*	1	上送りロッド段ねじ	HINGE SCREW
13	V1347	-	*	1	スライドピン	SLIDE PIN
14	V1348	-	*	1	ナット	NUT
15	V1349	-	*	1	ワッシャー	WASHER
16	V1350	-	*	1	上送りロッド	UPPER FEED ECCENTRIC CONNECTION
17	V1351	-	*	1	上送りカム	UPPER FEED ECCENTRIC
18	V1352	-	*	2	ねじ	SCREW
19	V1353	-	*	1	上送りロッド押え	UPPER FEED ECCENTRIC RETAINER
20	V1354	-	*	2	ねじ	SCREW
21	V1355	-	*	1	上送り軸	UPPER FEED ROCK SHAFT
22	V1356	-	*	1	上送り軸メタル	UPPER FEED ROCK SHAFT BUSHING
23	V1357	-	*	1	ねじ	SCREW
24	V1358	-	*	1	上送り軸連結	UPPER FEED ROCK SHAFT CRANK
25	V1359	-	*	2	ねじ	SCREW
26	V1360	-	*	1	上送り立ロッド段ねじ(上)	HINGE SCREW
27	V1361	-	*	1	ナット	NUT
28	V1362	-	*	1	上送り立ロッド	UPPER FEED ROCK SHAFT CONNECTING ROD
29	V1363	-	*	1	上送り立ロッド段ねじ(下)	HINGE SCREW
30	V1364	-	*	2	ナット	NUT
31	V1365	-	*	1	送り軸たるま	
32	V1366	-	*	2	ねじ	SCREW
33	V1603	-	*	1	ねじ	SCREW

付属品1  
ACCESSORIES 1

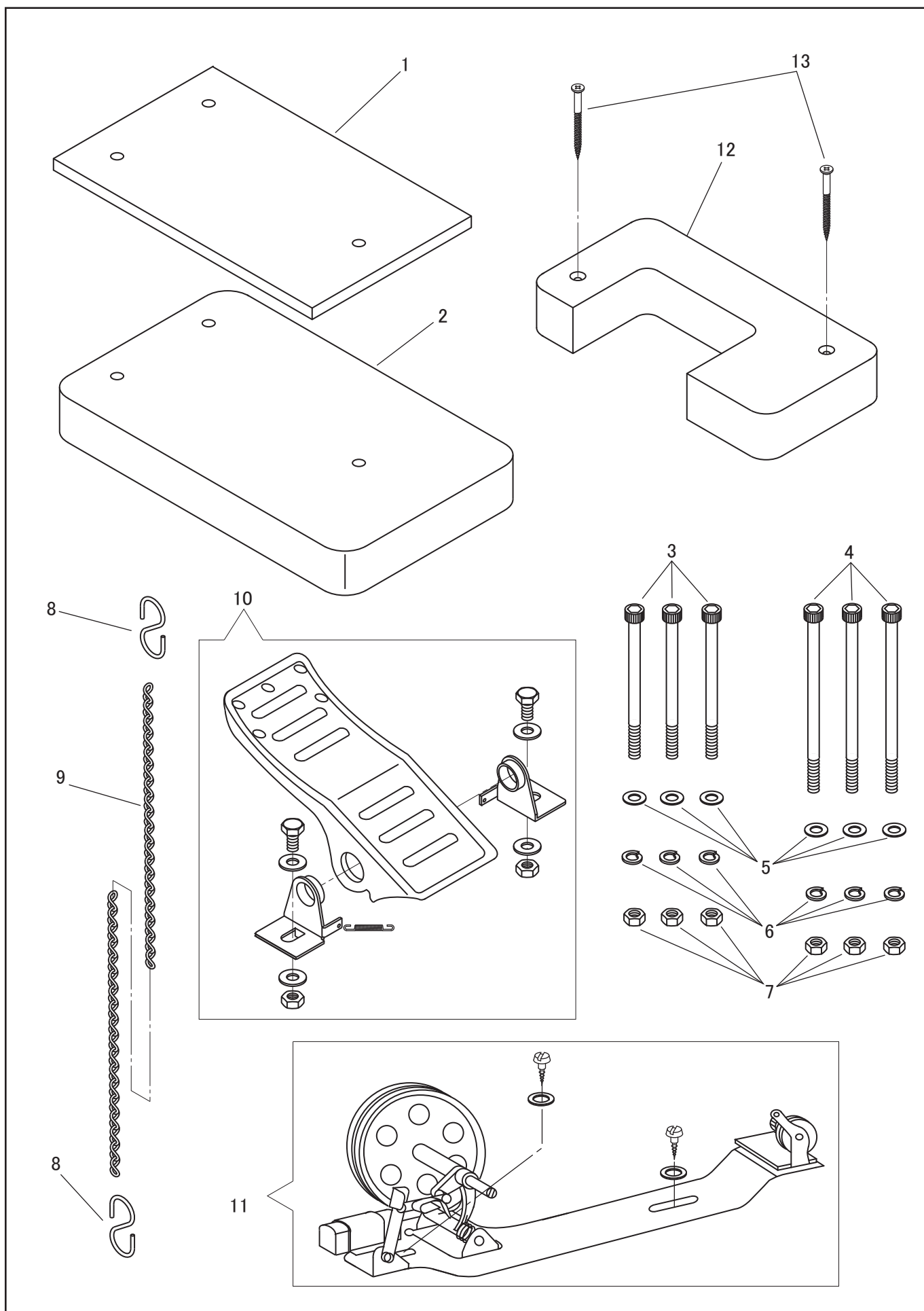


付属品1

ACCESSORIES 1

No.	部品番号 PARTS NO.	LZ2-770	LZ2-772	個数 QTY	品名	DESCRIPTION
1	N0119	*	*	6	針 DPX17 (#19)	NEEDLE DPX17 (#19)
2	V1113	*	*	5	ボビン	BOBBIN
3	V0231	*	*	1	糸立棒	ARM SPOOL PIN SCREW
4	8132-A	*	*	1	部品袋	ACCESSORY BAG
5	25649C	*	*	1	ドライバー4点組	SCREW DRIVER COMPLETE
6	V1131	*	*	1	六角レンチ(0.89 mm)	HEXAGONAL WRENCH (0.89 mm)
7	19456	*	*	1	六角レンチ(2 mm)	HEXAGONAL WRENCH (2 mm)
8	19457	*	*	1	六角レンチ (2.5 mm)	HEXAGONAL WRENCH (2.5 mm)
9	19458	*	*	1	六角レンチ (3 mm)	HEXAGONAL WRENCH (3 mm)
10	19459	*	*	1	六角レンチ(4 mm)	HEXAGONAL WRENCH (4 mm)
11	1871	*	*	1	六角レンチ(6 mm)	HEXAGONAL WRENCH (6 mm)
12	V0236	*	*	1	スパナ(10X8)	SPANNER (10X8)
13	V1115	*	*	1	スパナ(13X11)	SPANNER (13X11)
14	11193	*	*	1	オイルタンク	OIL TANK
15	8125	*	*	1	油差し	OILER
16	35254	*	*	1	糸立セット	THREAD STAND COMPLETE
17	41016	*	*	1	ベルトガード上カバー	BELT GUARD (UPPER)
18	54421108	*	*	4	止ねじ	SCREW M3X0.5 L=8
19	2041	*	*	4	ワッシャー	WASHER
20	41015	*	*	1	ベルトガード(右)	BELT GUARD (RIGHT)
21	41014	*	*	1	ベルトガード(左)	BELT GUARD (LEFT)
22	30122	*	*	2	止ねじ	SCREW M3X0.5 L=6
23	4211	*	*	2	ナット	NUT M3
24	10734-24	*	*	3	木ねじ	WOOD SCREW
25	27187	*	*	3	ワッシャー	WASHER

付属品2  
ACCESSORIES 2





付属品2

ACCESSORIES 2

No.	部品番号 PARTS NO.	LZ2-770	LZ2-772	個数 QTY	品名	DESCRIPTION
1	V1116	*	*	1	頭部受フェルト	OIL ABSORPTION FELT
2	V1117	*	*	1	補助テーブル	AUXILIARY BOARD
3	V1118	*	*	3	頭部止ねじ(短)	BOLT (SHORT)
4	V1119	*	*	3	頭部止ねじ(長)	BOLT (LONG)
5	V1120	*	*	6	頭部止ねじワッシャー	PLAIN WASHER
6	V1121	*	*	6	頭部止ねじスプリングワッシャー	SPRING WASHER
7	V1122	*	*	6	頭部止ねじナット	NUT
8	V1123	*	*	2	くさりフック	S-HOOK
9	V1124	*	*	1	くさり 900 mm	CHAIN 900 mm
10	V1125	*	*	1	ペダルセット	PEDAL COMPLETE
11	41017	*	*	1	糸巻きセット	BOBBIN WINDER COMPLETE
12	V1129	*	*	1	補助テーブル(ベルトガード用)	AUXILIARY BOARD FOR BELT GUARD
13	V1130	*	*	2	十字穴付木ねじ(皿木ねじ)	CROSS-RECESSED HEAD WOOD SCREW (FLAT COUNTERSUNK HEAD) 5.1X(L=63) mm





## SEIKO SEWING MACHINE CO., LTD.

2-13-6 Sakaecho, Funabashi-shi Chiba Prefecture,  
273-0018, Japan  
TEL: 81-47-420-3561(Overseas dept.)  
FAX: 81-47-420-3560  
E-mail: exsales@seiko-sewing.co.jp



<http://www.seiko-sewing.co.jp/en>

## セイコーミシン株式会社

〒273-0018 千葉県船橋市栄町2-13-6  
TEL: 047-420-3561  
FAX: 047-420-3560  
E-mail: eigyo@seiko-sewing.co.jp



<http://www.seiko-sewing.co.jp/>