



**SEIKO**

**PARTS LIST**

**パーツリスト**

LZ2-990-2N

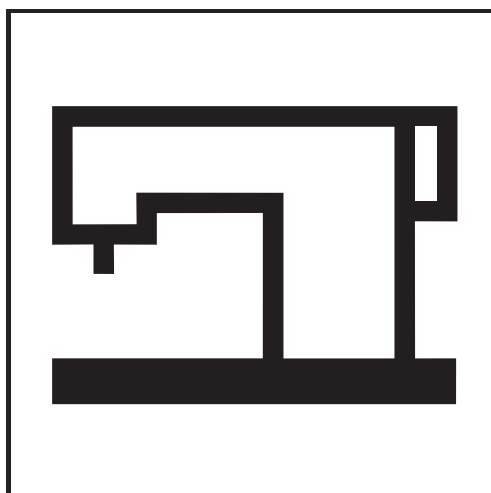
LZ2-990-3N

LZ2-990-4N

LZ2-992-2N

LZ2-992-3N

LZ2-992-4N



**SEIKO SEWING MACHINE CO., LTD.**

## パーツリストご利用に関して

1. 組単位で補給する部品は、 罫線で示しております。
2. この本は 2023 年 8 月のデータに基づいて作成されたものです。
3. 部品は予告なしに設計変更される場合があります。

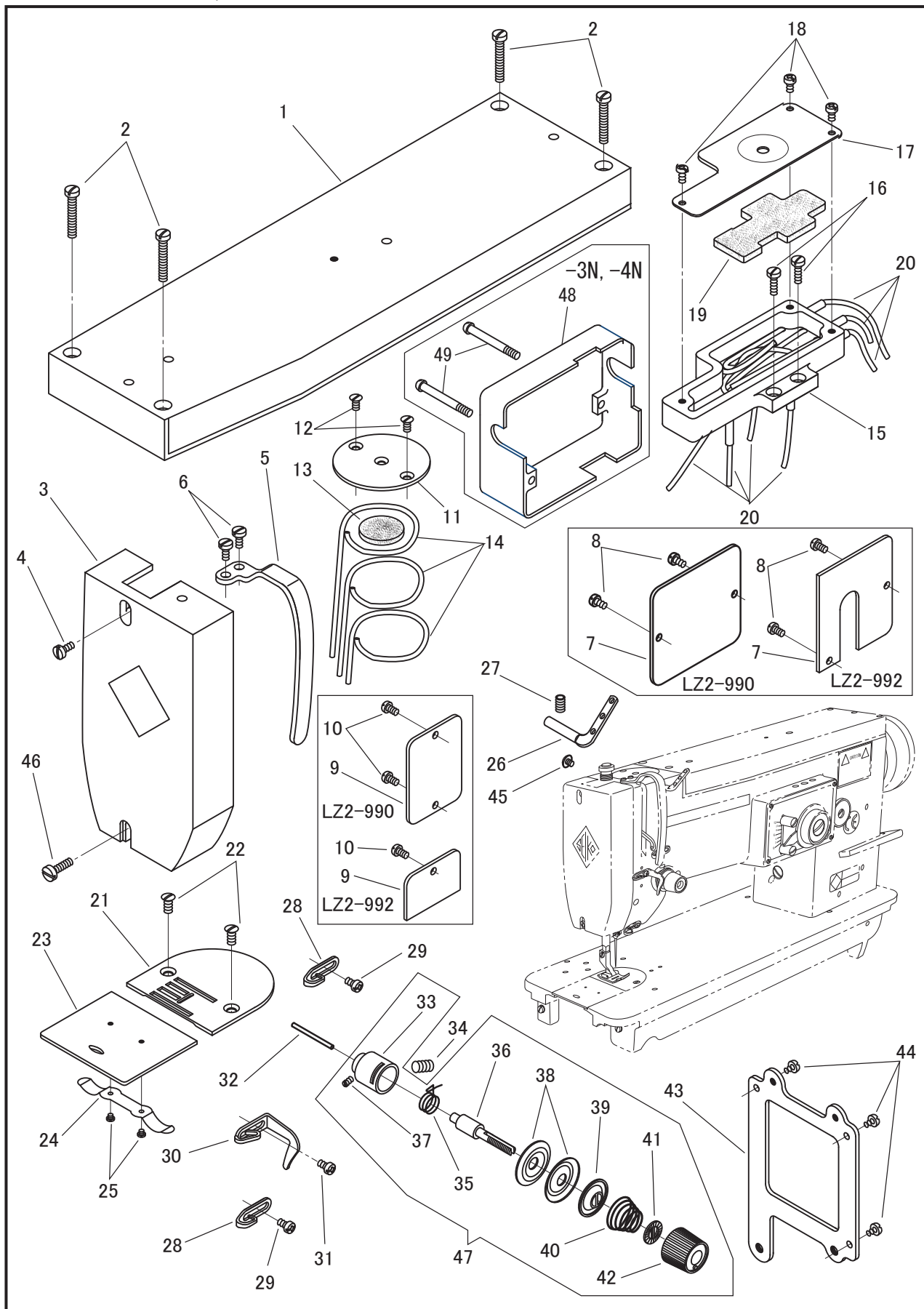
## Notes for using this parts list

1. Parts supplied as complete assemblies are circled by a line .
2. This book was prepared based on information available in Aug, 2023.
3. Parts are subject to changes in design without prior notice.

目次  
CONTENTS

	Page
上板、面板 ARM TOP COVER, FACE PLATE	1, 2
上軸、針棒土台 ARM SHAFT, NEEDLE BAR ROCK FRAME	3, 4
下軸、かま LOWER SHAFT, HOOK	5, 6
押え棒、押え上げレバー PRESSER BAR, PRESSER FOOT LIFTING LEVER	7, 8
針振りカム、針振り調節ダイヤル (-2N) ZIGZAG CAM, ZIGZAG ADJUSTING DIAL (-2N)	9, 10
針振りカム、針振り調節ダイヤル (-3N, -4N) ZIGZAG CAM, ZIGZAG ADJUSTING DIAL (-3N, -4N)	11, 12
送り軸、送り調節 FEED ROCK SHAFT, FEED REGULATOR	13, 14
大弓 KNEE LIFTER LIFTING LEVER	15, 16
上送り機構(1) UPPER FEED MECHANISM (1)	17, 18
上送り機構(2) UPPER FEED MECHANISM (2)	19, 20
ベルトガード BELT GUARD	21, 22
付属品(1) ACCESSORIES (1)	23, 24
付属品(2) ACCESSORIES (2)	25, 26

# 上板、面板 ARM TOP COVER, FACE PLATE



上板、面板

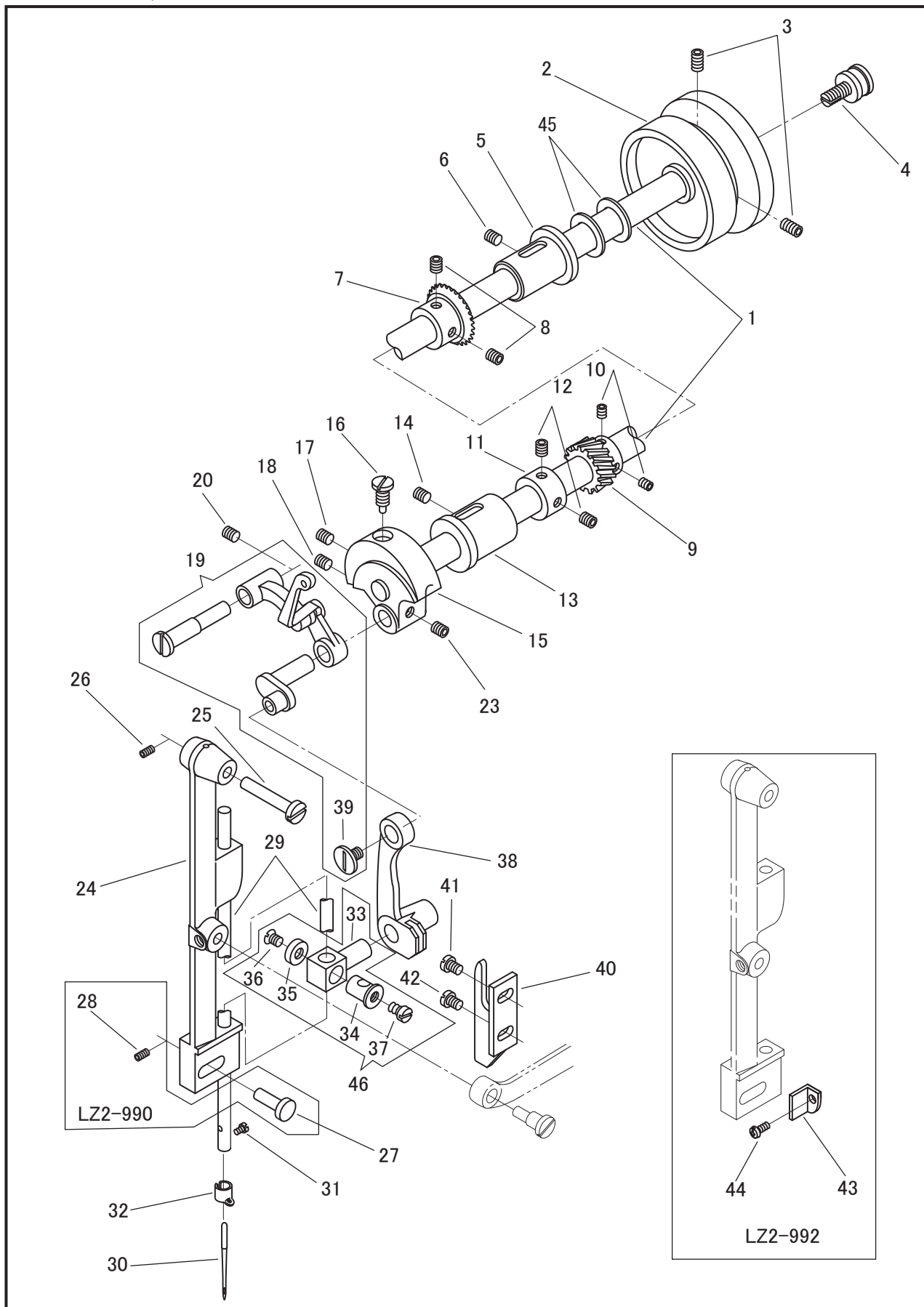
ARM TOP COVER, FACE PLATE

No.	部品番号 PARTS No.	LZ2-990	LZ2-992	個数 QTY	品名	DESCRIPTION
1	V0001	*	*	1	上板	ARM TOP COVER
2	V0002	*	*	4	ねじ	SCREW
3	41004	*	-	1	面板	FACE PLATE
	41014	-	*	1	面板	FACE PLATE
4	V0003	*	*	1	ねじ	SCREW
5	V0004	*	*	1	天秤カバー	THREAD TAKE-UP LEVER COVER
6	V0005	*	*	2	ねじ	SCREW
7	V0006	*	-	1	アーム側面カバー(後)	ARM SIDE COVER (REAR)
	V1301	-	*	1	アーム側面カバー(後)	ARM SIDE COVER (REAR)
8	V0007	*	*	2	ねじ	SCREW
9	V0008	*	-	1	アーム側面カバー(前)	ARM SIDE COVER (FRONT)
	V1302	-	*	1	アーム側面カバー(前)	ARM SIDE COVER (FRONT)
10	V0009	*	-	2	ねじ	SCREW
	V0009	-	*	1	ねじ	SCREW
11	V0010	*	*	1	油タンク(前)カバー	OIL TANK (FRONT) COVER
12	V0011	*	*	2	ねじ	SCREW
13	V0012	*	*	1	フェルト	OIL FELT
14	V0013	*	*	3	油芯	OIL WICK
15	V0014	*	*	1	油タンク(後)(組)-2N用	OIL TANK (REAR) COMP. FOR MODEL -2N
	V1501	*	*	1	油タンク(後)(組)-3N, -4N用	OIL TANK (REAR) COMP. FOR MODEL -3N, -4N
16	V0015	*	*	2	ねじ	SCREW
17	V0016	*	*	1	油タンク(後)カバー	OIL TANK (REAR) COVER
18	V0017	*	*	3	ねじ	SCREW
19	V0018	*	*	1	フェルト	OIL FELT
20	V0019	*	*	7	油芯	OIL WICK
21	V0020	*	*	1	針板	THROAT PLATE
22	V0021	*	*	2	ねじ	SCREW
23	V0022	*	*	1	角板	BED SLIDE
24	V0023	*	*	1	角板裏ばね	BED SLIDE SPRING
25	V0024	*	*	2	ねじ	SCREW
26	V0025	*	*	1	上板糸掛	ARM TOP COVER THREAD GUIDE
27	V0026	*	*	1	ねじ	SCREW
28	V0027	*	*	2	アーム糸掛	ARM THREAD GUIDE
29	14013	*	*	2	ねじ	SCREW 9/64X40 L=5.5
30	V0029	*	*	1	大糸掛	TENSION POST THREAD GUIDE
31	14013	*	*	1	ねじ	SCREW 9/64X40 L=5.5
32	V0031	*	*	1	皿浮かしピン	TENSION RELEASE PIN
33	V0032	*	*	1	糸調子臼	THREAD TAKE-UP SPRING REGULATOR
34	V0033	*	*	1	ねじ	SCREW
35	V0034	*	*	1	糸取りばね	THREAD TAKE-UP SPRING
36	V0035	*	*	1	糸調子棒	TENSION POST
37	V0036	*	*	1	ねじ	SCREW
38	V0037	*	*	2	糸調子皿	TENSION DISC
39	V0038	*	*	1	丸一皿	TENSION RELEASE WASHER
40	V0039	*	*	1	渦巻ばね	SPIRAL SPRING
41	V0040	*	*	1	ラチェット	RATCHET
42	V0041	*	*	1	調整ナット	REGULATING THUMB NUT
43	41008	*	*	1	ベルトガード受け板	BELT GUARD MOUNTING PLATE
44	8040	*	*	3	ねじ	SCREW 9/64X40 L=8.0
45	30046	*	*	1	アース線止めねじ	SCREW M4X0.7 L=4.0
46	V0249	*	*	1	ねじ	SCREW
47	V0032C	*	*	1	糸調子(組)	TENSION REGULATOR COMPLETE

-3N, -4N用部品 PARTS FOR MODEL -3N, -4N

48	V1502	*	*	1	針振りカムカバー	ZIG ZAG CAM COVER
49	V1503	*	*	2	ねじ	SCREW

上軸、針棒土台  
 ARM SHAFT, NEEDLE BAR ROCK FRAME

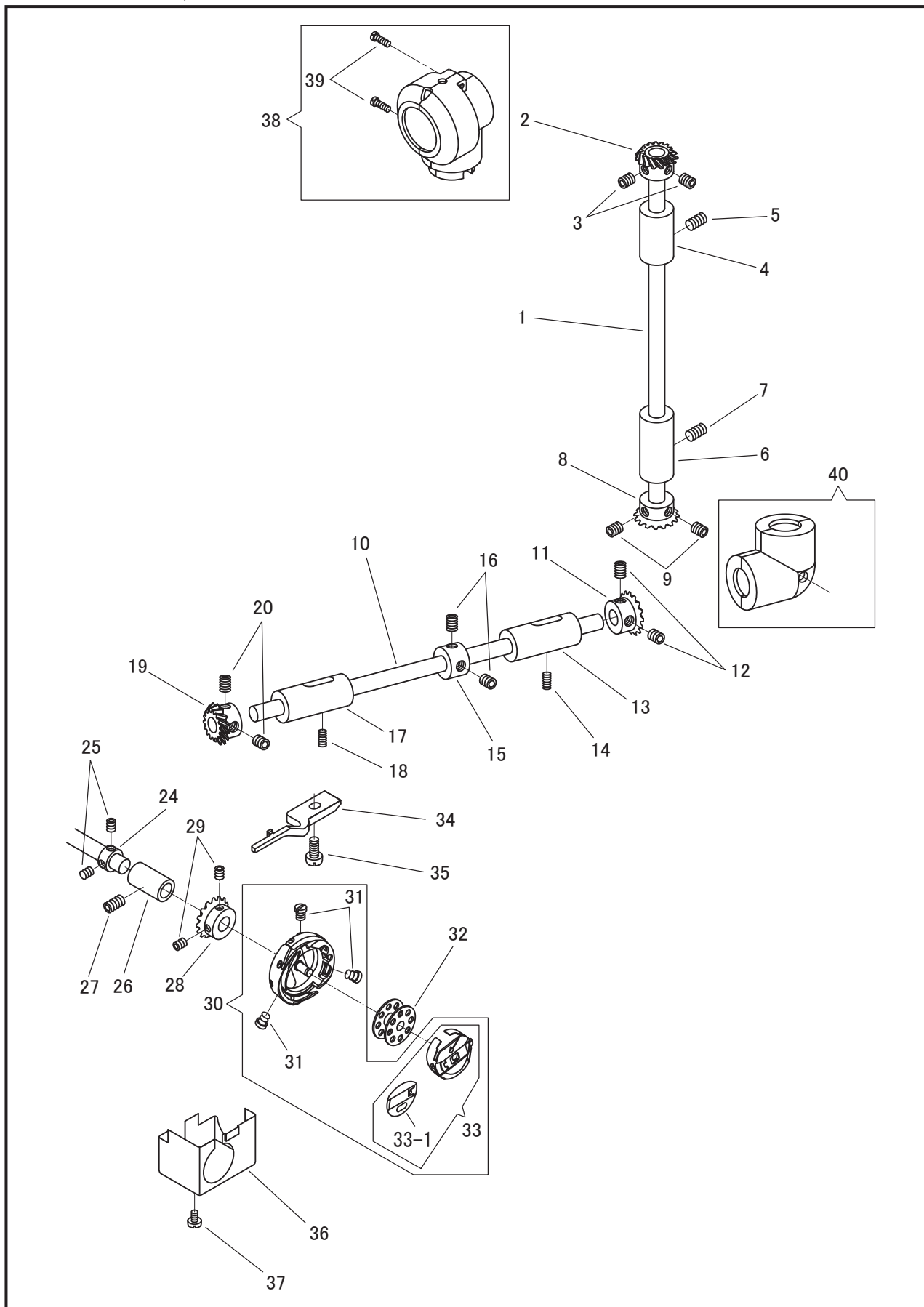


上軸、針棒土台

ARM SHAFT, NEEDLE BAR ROCK FRAME

No.	部品番号 PARTS No.	L72-990	L72-992	個数 QTY	品名	DESCRIPTION
1	V0042	*	*	1	上軸	ARM SHAFT
2	V0043	*	*	1	プーリー	PULLEY
3	V0044	*	*	2	ねじ	SCREW
4	V1773	*	*	1	検出器アダプターねじ	SYNCHRONIZER ADAPTOR SCREW
5	V0046	*	*	1	上軸メタル(後)	ARM SHAFT BUSHING (REAR)
6	V0047	*	*	1	ねじ	SCREW
7	V0048	*	*	1	上軸ギヤー	ARM SHAFT GEAR
8	V0049	*	*	2	ねじ	SCREW
9	V0050	*	*	1	針振り小ギヤー (-2N用)	ZIGZAG GEAR (SMALL) (MODEL -2N)
	V1504	*	*	1	針振り小ギヤー (-3N, -4N用)	ZIGZAG GEAR (SMALL) (MODEL -3N, 4N))
10	V0051	*	*	2	ねじ	SCREW
11	V0052	*	*	1	上軸カラー	ARM SHAFT COLLAR
12	V0053	*	*	2	ねじ	SCREW
13	V0054	*	*	1	上軸メタル(前)	ARM SHAFT BUSHING (FRONT)
14	V0055	*	*	1	ねじ	SCREW
15	V0056	*	*	1	クランクモーションカム	CRANK MOTION CAM
16	V0057	*	*	1	ねじ	SCREW
17	V0058	*	*	1	ねじ	SCREW
18	V0059	*	*	1	ねじ	SCREW
19	V0060C	*	*	1	天秤(組)	THREAD TAKE-UP LEVER COMPLETE
20	V0062	*	*	1	ねじ	SCREW
23	V0064	*	*	1	ねじ	SCREW
24	V0065	*	*	1	針棒土台	NEEDLE BAR ROCK FRAME
25	V0066	*	*	1	針棒土台ピン	NEEDLE BAR ROCK FRAME HINGE STUD
26	V0067	*	*	1	ねじ	SCREW
27	V0068	*	-	1	針棒土台押え	NEEDLE BAR ROCK FRAME GUIDE PIN
28	V0069	*	-	1	ねじ	SCREW
29	V0070	*	*	1	針棒	NEEDLE BAR
30	N0119	*	*	1	針 DPX17 (#19)	NEEDLE DPX17 (#19)
31	V0071	*	*	1	ねじ	SCREW
32	V1505	*	*	1	針棒糸掛	NEEDLE BAR THREAD GUIDE
33	V0073	*	*	1	針棒抱き	NEEDLE BAR CONNECTING STUD
34	V0074	*	*	1	針棒固定抱き	NEEDLE BAR HOLDER
35	V0075	*	*	1	針棒固定抱き座金	WASHER
36	V0076	*	*	1	ねじ	SCREW
37	V0077	*	*	1	ねじ	SCREW
38	V0078	*	*	1	針棒連結	NEEDLE BAR CONNECTING LINK
39	V0079	*	*	1	ねじ	SCREW
40	V0080	*	*	1	針棒連結案内板	NEEDLE BAR CONNECTING LINK GUIDE PLATE
41	V0081	*	*	1	ねじ	SCREW
42	V0082	*	*	1	ねじ	SCREW
43	V1303	-	*	1	針棒土台振れ止め板	NEEDLE BAR ROCK FRAME GUIDE
44	V1304	-	*	1	ねじ	SCREW
45	37158	*	*	2	ワッシャー	WASHER
46	V0073C	*	*	1	針棒抱き(組)	NEEDLE BAR CONNECTING STUD ASSY

下軸、かま  
LOWER SHAFT, HOOK





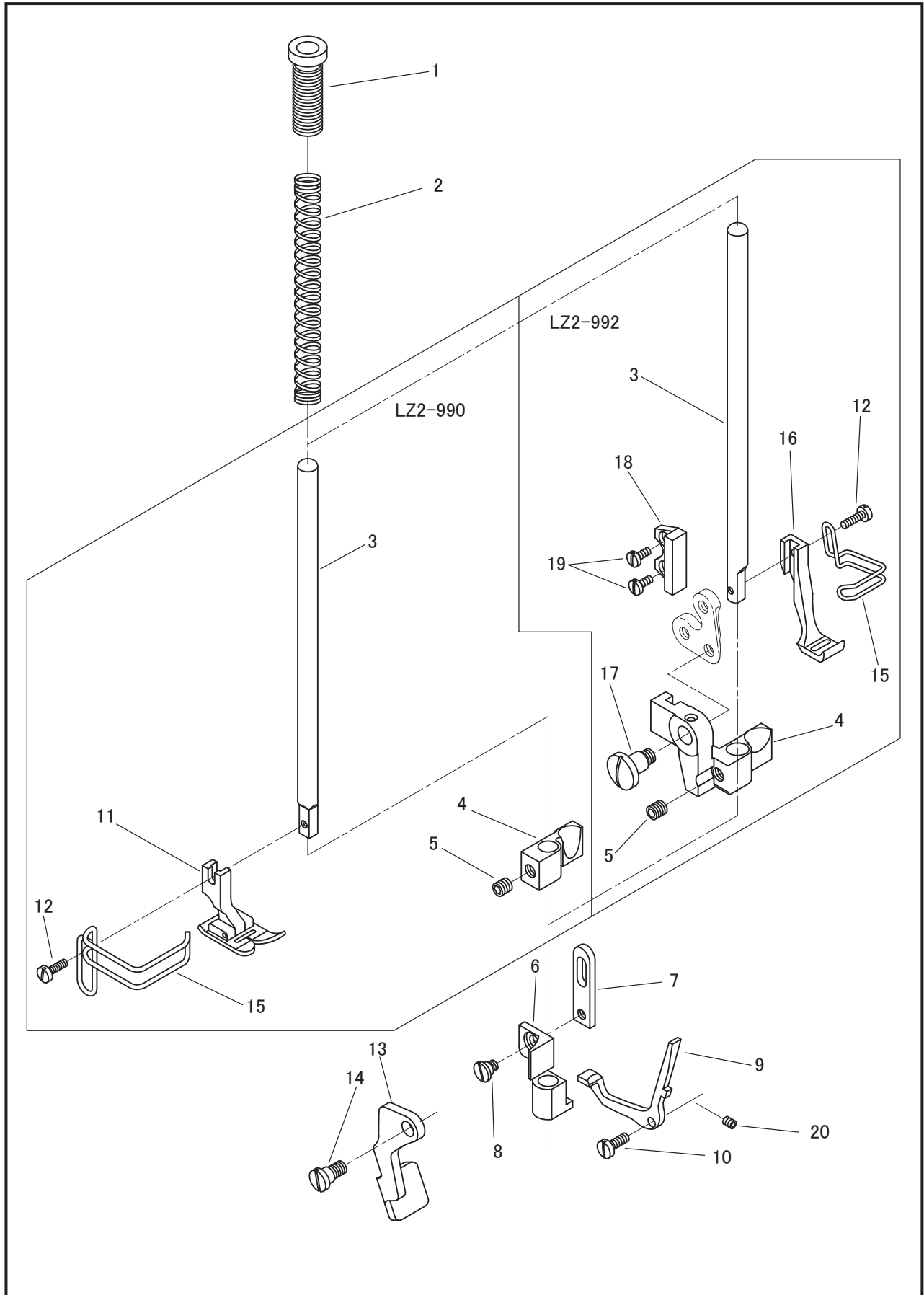
下軸、かま

LOWER SHAFT, HOOK

No.	部品番号 PARTS No.	L72-990	L72-992	個数 QTY	品名	DESCRIPTION
1	V0083	*	*	1	立軸	ARM SHAFT (UPRIGHT)
2	V0084	*	*	1	立軸ギヤー(上)	ARM SHAFT (UPRIGHT) GEAR (UPPER)
3	V0085	*	*	3	ねじ	SCREW
4	V0086	*	*	1	立軸メタル(上)	ARM SHAFT (UPRIGHT) BUSHING (UPPER)
5	V0087	*	*	1	ねじ	SCREW
6	V0088	*	*	1	立軸メタル(下)	ARM SHAFT (UPRIGHT) BUSHING (LOWER)
7	V0089	*	*	1	ねじ	SCREW
8	V0090	*	*	1	立軸ギヤー(下)	ARM SHAFT (UPRIGHT) GEAR (LOWER)
9	V0091	*	*	2	ねじ	SCREW
10	V0092	*	*	1	下軸	LOWER SHAFT
11	V0093	*	*	1	下軸ギヤー(後)	LOWER SHAFT GEAR (REAR)
12	V0094	*	*	2	ねじ	SCREW
13	V0095	*	*	1	下軸メタル(後)	LOWER SHAFT BUSHING (REAR)
14	V0096	*	*	1	ねじ	SCREW
15	V0097	*	*	1	下軸カラー	LOWER SHAFT COLLAR
16	V0098	*	*	2	ねじ	SCREW
17	V0099	*	*	1	下軸メタル(前)	LOWER SHAFT BUSHING (FRONT)
18	V0100	*	*	1	ねじ	SCREW
19	V0101	*	*	1	下軸ギヤー(前)	LOWER SHAFT GEAR (FRONT)
20	V0102	*	*	2	ねじ	SCREW
21	V0103	*	*	1	かま軸	HOOK SHAFT
22	V0104	*	*	1	かま軸メタルB	HOOK SHAFT BUSHING (B)
23	V0105	*	*	1	ねじ	SCREW
24	V0106	*	*	1	かま軸カラー	HOOK SHAFT COLLAR
25	V0107	*	*	2	ねじ	SCREW
26	V0108	*	*	1	かま軸メタルA	HOOK SHAFT BUSHING (A)
27	V0109	*	*	1	ねじ	SCREW
28	V0110	*	*	1	かま軸ギヤー	HOOK SHAFT GEAR
29	V0111	*	*	2	ねじ	SCREW
30	41020C	*	*	1	かま(組)	ROTATING HOOK COMPLETE
31	18033-08	*	*	3	ねじ	SCREW
32	18034	*	*	1	ボビン	BOBBIN
33	41021	*	*	1	ボビンケース	BOBBIN CASE COMPLETE
33-1	41021-10	*	*	1	空転防止ばね	ANTI-SPIN SPRING
34	V0112	*	*	1	かま受	HOOK RETAINER
35	V0113	*	*	1	ねじ	SCREW
36	V0114	*	*	1	かま軸ギヤーカバー	HOOK SHAFT GEAR COVER
37	V0115	*	*	1	ねじ	SCREW
38	17015C	*	*	1	ギヤーカバー(組)(上)	GEAR COVER COMPLETE (UPPER)
39	17016	*	*	2	ねじ	SCREW 9/64X40 L=10
40	41009C	*	*	1	ギヤーカバー(組)(下)	GEAR COVER COMPLETE (LOWER)
41	18059	*	*	1	ねじ	SCREW 15/64X28 L=26

押え棒、押え上げレバー

PRESSER BAR, PRESSER FOOT LIFTING LEVER

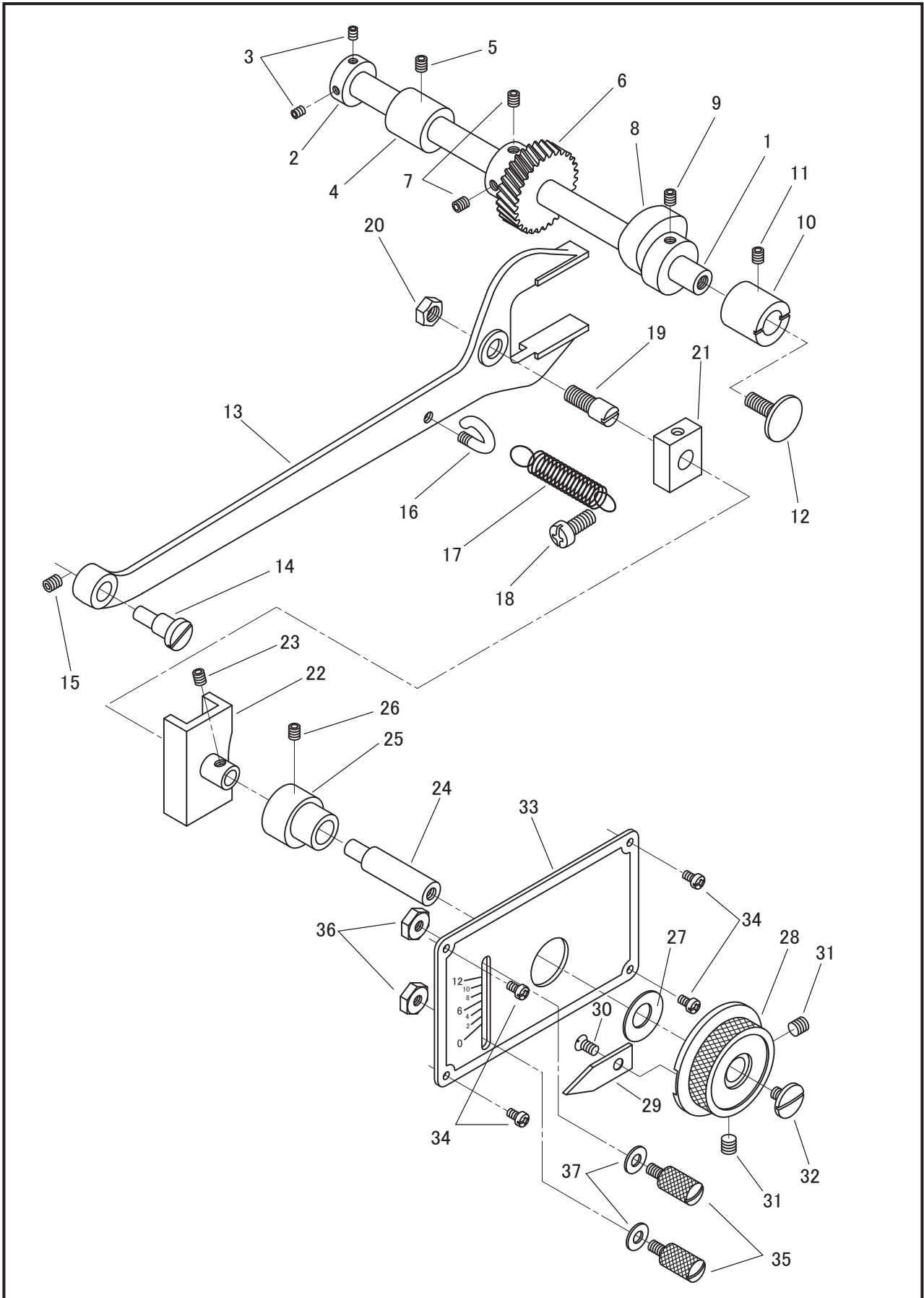


押え棒、押え上げレバー

PRESSER BAR, PRESSER FOOT LIFTING LEVER

No.	部品番号 PARTS No.	LZ2-990	LZ2-992	個数 QTY	品名	DESCRIPTION
1	V0116	*	*	1	筒ねじ	PRESSER BAR THUMB SCREW
2	V0117	*	*	1	押え棒スプリング	PRESSER BAR SPRING
3	V0118	*	*	1	押え棒	PRESSER BAR
4	V0119	*	-	1	押え棒抱き	PRESSER BAR GUIDE BRACKET
4	V1305	-	*	1	押え棒抱き	PRESSER BAR GUIDE BRACKET
5	V0120	*	*	1	ねじ	SCREW
6	V0121	*	*	1	押え棒通り抱き	PRESSER BAR LIFTING AND RELEASING BRACKET
7	V0122	*	*	1	短冊メガネ	LIFTING LEVER LINK
8	V0123	*	*	1	ねじ	SCREW
9	V0124	*	*	1	皿浮かし	TENSION RELEASING LEVER
10	V0125	*	*	1	ねじ	SCREW
11	V0126	*	-	1	押え金	PRESSER FOOT
12	V0127	*	*	1	ねじ	SCREW
13	41003	*	*	1	押え上げレバー	PRESSER FOOT LIFTING LEVER
14	V0128	*	*	1	ねじ	SCREW
15	V0166	*	*	1	フィンガーガード	FINGER GUARD
16	V1306	-	*	1	中押え	PRESSER FOOT
17	V1307	-	*	1	三つ孔連結止めねじ	HINGE SCREW
18	V1308	-	*	1	押え棒抱き案内	PRESSER BAR GUIDE BRACKET SUPPORT
19	V1309	-	*	2	ねじ	SCREW
20	70175	*	*	1	ねじ	SCREW

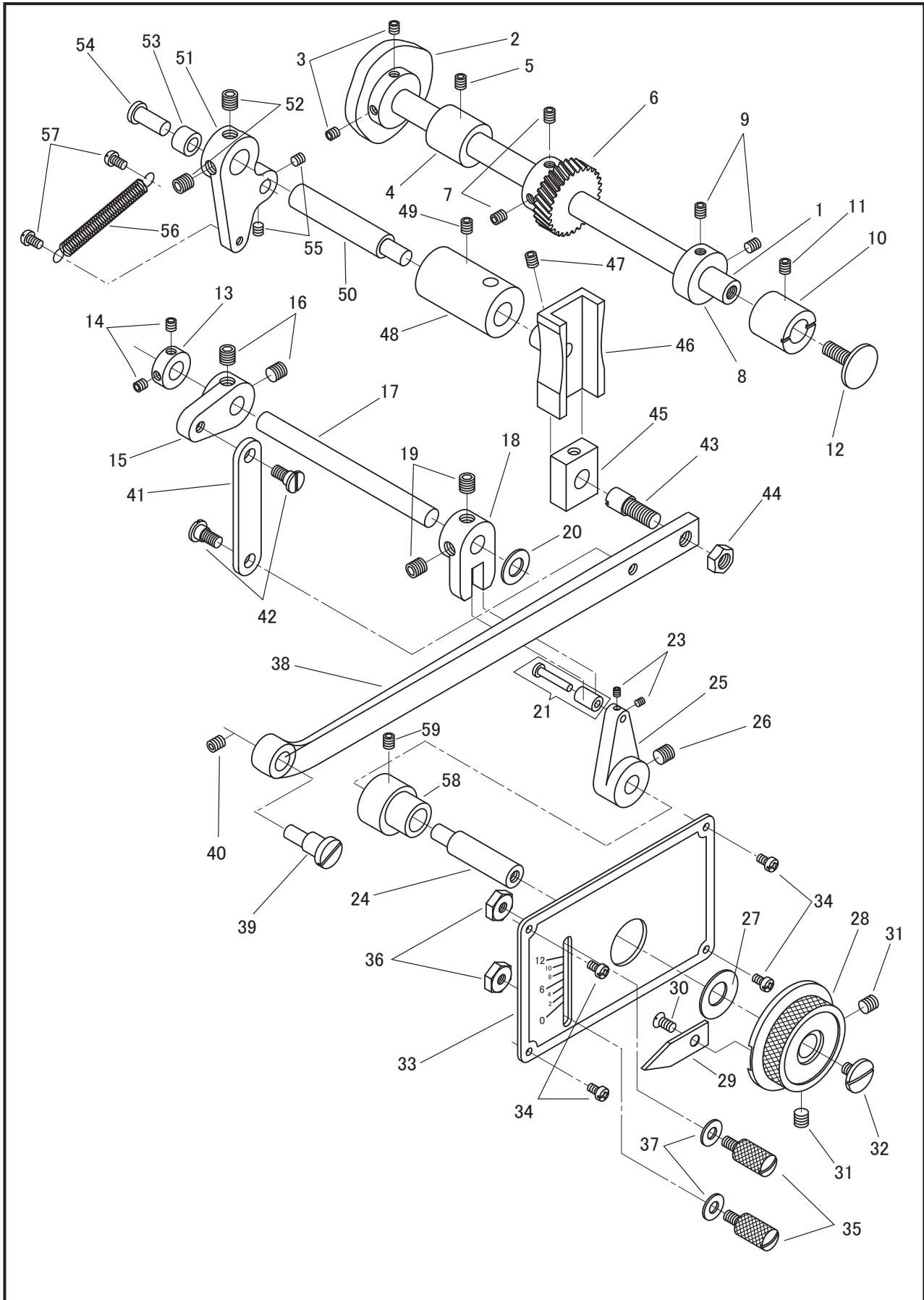
針振りカム、針振り調節ダイヤル (-2N)  
 ZIGZAG CAM, ZIGZAG ADJUSTING DIAL (-2N)



針振りカム、針振り調節ダイヤル (-2N)  
ZIGZAG CAM, ZIGZAG ADJUSTING DIAL (-2N)

No.	部品番号 PARTS No.	L72-990	L72-992	個数 QTY	品名	DESCRIPTION
1	V0129	*	*	1	針振りギヤー軸	ZIGZAG GEAR SHAFT
2	V0130	*	*	1	針振りギヤー軸カラー	ZIGZAG GEAR SHAFT COLLAR
3	V0131	*	*	2	ねじ	SCREW
4	V0132	*	*	1	針振りギヤー軸メタルB	ZIGZAG GEAR SHAFT BUSHING (B)
5	V0133	*	*	1	ねじ	SCREW
6	V0134	*	*	1	針振り大ギヤー	ZIGZAG GEAR (LARGE)
7	V0135	*	*	2	ねじ	SCREW
8	V0136	*	*	1	針振りカム	ZIGZAG CAM
9	V0137	*	*	1	ねじ	SCREW
10	V0138	*	*	1	針振りギヤー軸メタルA	ZIGZAG GEAR SHAFT BUSHING (A)
11	V0139	*	*	1	ねじ	SCREW
12	V0140	*	*	1	ねじ	SCREW
13	V0141	*	*	1	針振り二又	ZIGZAG CAM FORK
14	V0142	*	*	1	偏心ピン	ECCENTRIC PIN
15	V0143	*	*	1	ねじ	SCREW
16	V0144	*	*	1	針振り二又ばねフック	ZIGZAG SPRING HOOK
17	V0145	*	*	1	針振り二又ばね	ZIGZAG SPRING
18	V0146	*	*	1	ねじ	SCREW
19	V0147	*	*	1	針振り角駒ねじピン	ZIGZAG STUD
20	V0148	*	*	1	ナット	NUT
21	V0149	*	*	1	針振り角駒 (-2N)	ZIGZAG SLIDE BLOCK (-2N)
22	V0150	*	*	1	針振り角駒案内 (-2N)	ZIGZAG SLIDE BLOCK GUIDE (-2N)
23	V0151	*	*	1	ねじ	SCREW
24	V0152	*	*	1	針振り軸	ZIGZAG CAM SHAFT
25	V0153	*	*	1	針振り軸メタル	ZIGZAG CAM SHAFT BUSHING
26	V0154	*	*	1	ねじ	SCREW
27	V0155	*	*	1	ダイヤル座金	DIAL WASHER
28	V0156	*	*	1	針振り調節ダイヤル	ZIGZAG ADJUSTING DIAL
29	V0157	*	*	1	針振り指針	ZIGZAG INDICATOR
30	V0158	*	*	1	ねじ	SCREW
31	V0159	*	*	2	ねじ	SCREW
32	V0160	*	*	1	ねじ	SCREW
33	V0161	*	*	1	針振り目盛板	ZIGZAG INDICATOR PLATE
34	V0162	*	*	4	ねじ	SCREW
35	V0163	*	*	2	ダイヤルストッパー	DIAL STOPPER
36	V0164	*	*	2	ナット	NUT
37	V0165	*	*	2	座金	WASHER

針振りカム、針振り調節ダイヤル (-3N, -4N)  
 ZIGZAG CAM, ZIGZAG ADJUSTING DIAL (-3N, -4N)

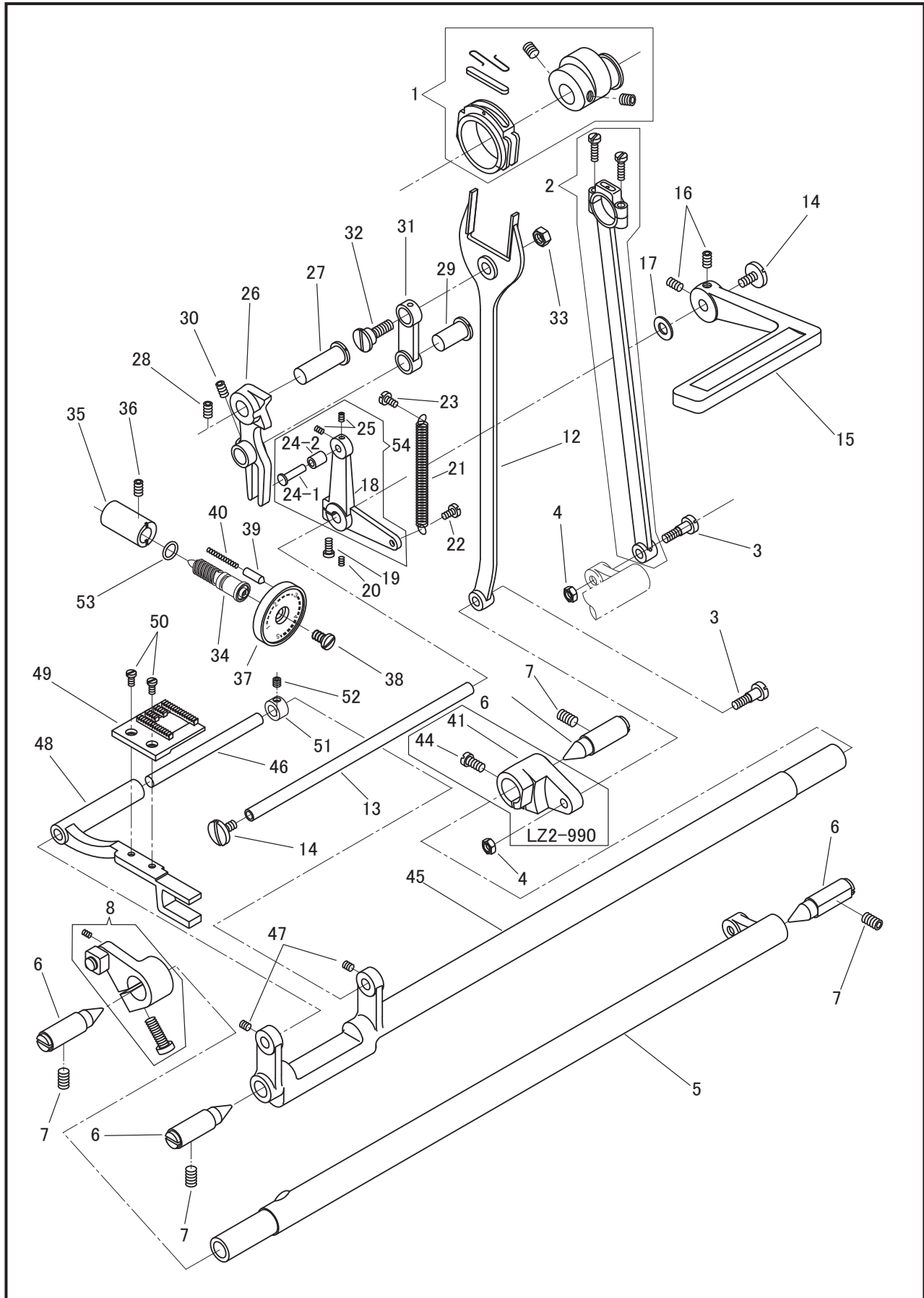


針振りカム、針振り調節ダイヤル (-3N, -4N)  
ZIGZAG CAM, ZIGZAG ADJUSTING DIAL (-3N, -4N)

No.	部品番号 PARTS No.	L72-990	L72-992	個数 QTY	品名	DESCRIPTION
1	V0129	*	*	1	針振りギヤー軸	ZIGZAG GEAR SHAFT
2	V1506	*	*	1	針振りカム (3N)	ZIGZAG CAM (3N)
	V1551	*	*	1	針振りカム (4N)	ZIGZAG CAM (4N)
3	V0131	*	*	2	ねじ	SCREW
4	V0132	*	*	1	針振りギヤー軸メタルB	ZIGZAG GEAR SHAFT BUSHING (B)
5	V0133	*	*	1	ねじ	SCREW
6	V1507	*	*	1	針振り大ギヤー	ZIGZAG GEAR (LARGE)
7	V0135	*	*	2	ねじ	SCREW
8	V0130	*	*	1	針振りギヤー軸カラー	ZIGZAG GEAR SHAFT COLLAR
9	V0131	*	*	2	ねじ	SCREW
10	V0138	*	*	1	針振りギヤー軸メタルA	ZIGZAG GEAR SHAFT BUSHING (A)
11	V0139	*	*	1	ねじ	SCREW
12	V0140	*	*	1	ねじ	SCREW
13	V1508	*	*	1	針振り調節軸カラー	ZIGZAG ADJUSTING SHAFT COLLAR
14	V1509	*	*	2	ねじ	SCREW
15	V1510	*	*	1	針振り調節クランク(A)	ZIGZAG ADJUSTING CRANK (A)
16	V1511	*	*	2	ねじ	SCREW
17	V1512	*	*	1	針振り調節軸	ZIGZAG ADJUSTING SHAFT
18	V1513	*	*	1	針振り調節クランク(B)	ZIGZAG ADJUSTING CRANK (B)
19	V1514	*	*	2	ねじ	SCREW
20	V1515	*	*	1	座金	WASHER
21	V1516C	*	*	1	針振り調節ローラー(組)	ZIGZAG ADJUSTING ROLLER COMPLETE
23	V1518	*	*	2	ねじ	SCREW
24	V0152	*	*	1	針振り調節レバー軸	ZIGZAG ADJUSTING LEVER SHAFT
25	V1519	*	*	1	針振り調節レバー	ZIGZAG ADJUSTING LEVER
26	V1520	*	*	1	ねじ	SCREW
27	V0155	*	*	1	ダイヤル座金	DIAL WASHER
28	V0156	*	*	1	針振り調節ダイヤル	ZIGZAG ADJUSTING DIAL
29	V0157	*	*	1	針振り指針	ZIGZAG INDICATOR
30	V0158	*	*	1	ねじ	SCREW
31	V0159	*	*	2	ねじ	SCREW
32	V0160	*	*	1	ねじ	SCREW
33	V0161	*	*	1	針振り目盛板	ZIGZAG INDICATOR PLATE
34	V0162	*	*	4	ねじ	SCREW
35	V0163	*	*	2	ダイヤルストップパー	DIAL STOPPER
36	V0164	*	*	2	ナット	NUT
37	V0165	*	*	2	座金	WASHER
38	V1521	*	*	1	揺動連結	ZIGZAG CONNECTION
39	V0142	*	*	1	偏心ピン	ECCENTRIC PIN
40	V0143	*	*	1	ねじ	SCREW
41	V1522	*	*	1	針振り調節連結	ZIGZAG ADJUSTING LINK
42	V1523	*	*	2	段ねじ	HINGE SCREW
43	V0147	*	*	1	針振り角駒ねじピン	ZIGZAG STUD
44	V0148	*	*	1	ナット	NUT
45	V1526	*	*	1	針振り角駒 (-3N, -4N)	ZIGZAG SLIDE BLOCK (-3N, -4N)
46	V1527	*	*	1	針振り角駒案内 (-3N, -4N)	ZIGZAG SLIDE BLOCK GUIDE (-3N, -4N)
47	V0151	*	*	1	ねじ	SCREW
48	V1529	*	*	1	針振りカム連結軸メタル	ZIGZAG CAM CONNECTING LEVER SHAFT BUSHING
49	V1530	*	*	1	ねじ	SCREW
50	V1531	*	*	1	針振りカム連結軸	ZIGZAG CAM CONNECTING LEVER SHAFT
51	V1532	*	*	1	針振りカム連結	ZIGZAG CAM CONNECTING LEVER
52	V1533	*	*	2	ねじ	SCREW
53	V1534	*	*	1	針振りローラー	ZIGZAG CAM CONNECTING ROLLER
54	V1535	*	*	1	針振りローラーピン	ZIGZAG CAM CONNECTING ROLLER PIN
55	V1536	*	*	2	ねじ	SCREW
56	V1537	*	*	1	針振りカム連結ばね	ZIGZAG CAM CONNECTING LEVER SPRING
57	V1538	*	*	2	ねじ	SCREW
58	V0153	*	*	1	針振り軸メタル	BUSHING
59	V0154	*	*	1	ねじ	SCREW

送り軸、送り調節

FEED ROCK SHAFT, FEED REGULATOR



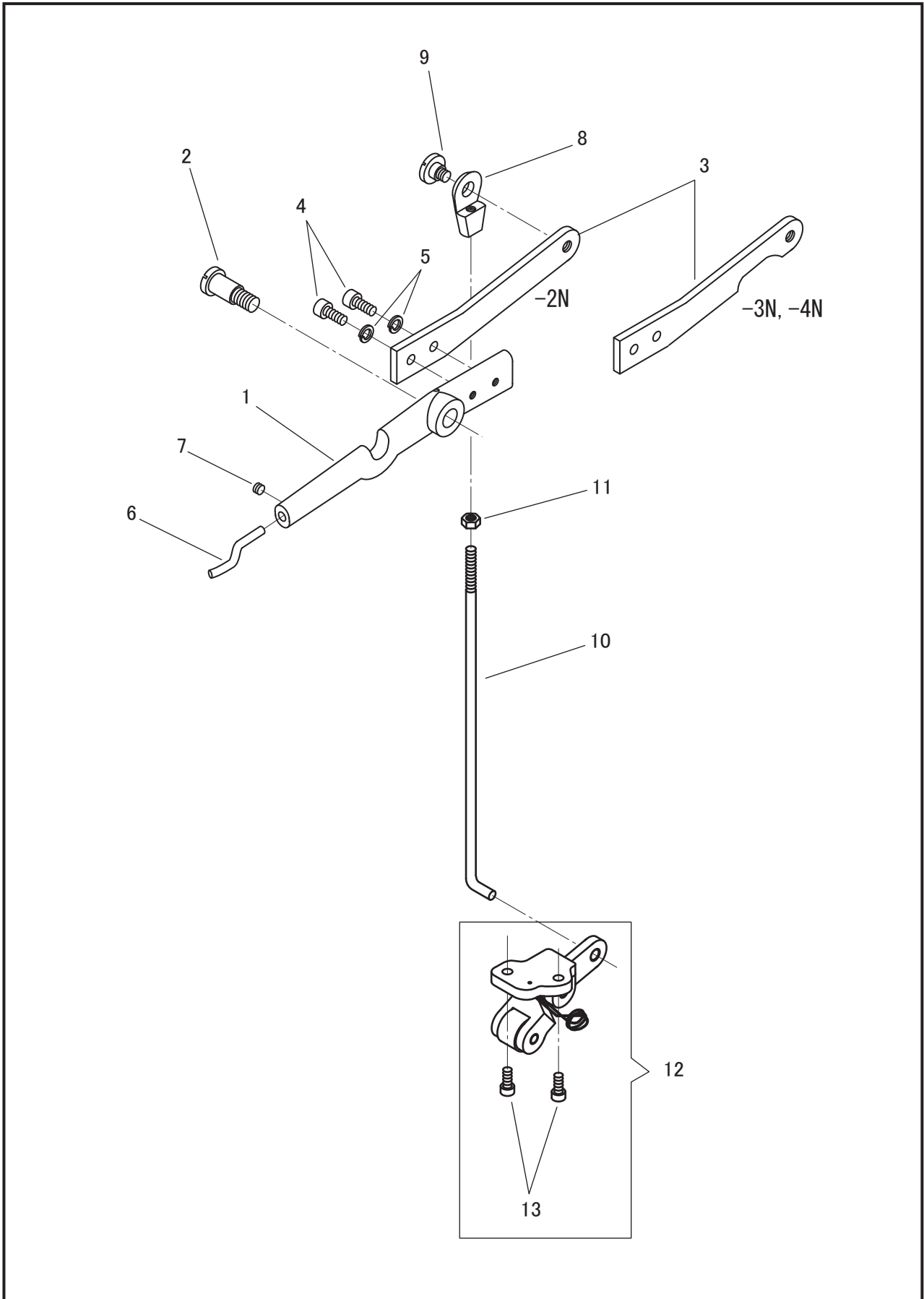


送り軸、送り調節

FEED ROCK SHAFT, FEED REGULATOR

No.	部品番号 PARTS No.	L72-990	L72-992	個数 QTY	品名	DESCRIPTION
1	V0167	*	*	1	送りカム(組)	FEED CAM COMPLETE
2	V0168	*	*	1	上下ロッド(組)	FEED LIFTING ROCK SHAFT CONNECTING ROD COMPLETE
3	V0169	*	*	2	ねじ	SCREW
4	V0170	*	*	2	ナット	NUT
5	V0171	*	*	1	上下送り軸	FEED LIFTING ROCK SHAFT
6	V0172	*	*	4	送り軸センター	FEED ROCK SHAFT CENTER
7	V0173	*	*	4	ねじ	SCREW
8	V0174C	*	*	1	上下送り腕(組)	FEED LIFTING ROCK SHAFT CRANK COMPLETE
12	V0178	*	*	1	二又ロッド	FEED FORKED CONNECTION
13	V0179	*	*	1	バックレバー軸	REVERSE LEVER SHAFT
14	V0180	*	*	2	ねじ	SCREW
15	V0181	*	*	1	バックレバー	REVERSE LEVER
16	V0182	*	*	2	ねじ	SCREW
17	V0183	*	*	1	ワッシャー	WASHER
18	V0184	*	*	1	バックレバー軸だるま	REVERSE LEVER SHAFT CRANK
19	V0185	*	*	1	ねじ	SCREW
20	V0186	*	*	1	ねじ	SCREW
21	V0187	*	*	1	バックレバースプリング	REVERSE LEVER SPRING
22	V0188	*	*	1	ねじ	SCREW
23	V0189	*	*	1	ねじ	SCREW
24-1	V0190-01	*	*	1	バックレバー軸だるまピン	REVERSE LEVER SHAFT CRANK PIN
24-2	V0190-02	*	*	1	バックレバー軸だるまローラー	REVERSE LEVER SHAFT CRANK ROLLER
25	V0191	*	*	2	ねじ	SCREW
26	V0192	*	*	1	送り調節	FEED REGULATOR
27	V0193	*	*	1	送り調節ピン	FEED REGULATOR HINGE PIN
28	V0194	*	*	1	ねじ	SCREW
29	V0195	*	*	1	送りリンクピン	FEED CONNECTING LINK HINGE PIN
30	V0196	*	*	1	ねじ	SCREW
31	V0197	*	*	1	送りリンク	FEED CONNECTING LINK
32	V0198	*	*	1	ねじ	SCREW
33	V0199	*	*	1	ナット	NUT
34	39166	*	*	1	送り調節ねじ	FEED ADJUSTING STUD
35	41006	*	*	1	送り調節ねじメタル	FEED ADJUSTING STUD BUSHING
36	V0202	*	*	1	ねじ	SCREW
37	V0203	*	*	1	送り調節ダイヤル	FEED ADJUSTING DIAL
38	12740	*	*	1	ねじ	SCREW 11/64X32 L=8
39	V0205	*	*	1	送り調節ダイヤルピン	PIN
40	V0206	*	*	1	送り調節ダイヤルスプリング	SPRING
41	V0207	*	-	1	送り軸だるま	FEED ROCK SHAFT CRANK
44	V0208	*	-	1	ねじ	SCREW
45	V0209	*	*	1	送り軸	FEED ROCK SHAFT
46	V0210	*	*	1	送り土台ピン	FEED BAR HINGE PIN
47	V0211	*	*	2	ねじ	SCREW
48	V0212	*	*	1	送り土台	FEED BAR
49	V0213	*	*	1	送り歯	FEED DOG
50	V0214	*	*	2	ねじ	SCREW
51	V0215	*	*	1	送り土台ピンカラー	FEED BAR HINGE PIN COLLAR
52	V0216	*	*	1	ねじ	SCREW
53	39167	*	*	1	送り調節ねじOリング	O-RING
54	V0184-AC	*	*	1	バックレバー軸だるま(組)	REVERSE LEVER SHAFT CRANK COMP.

大弓  
KNEE LIFTER LIFTING LEVER

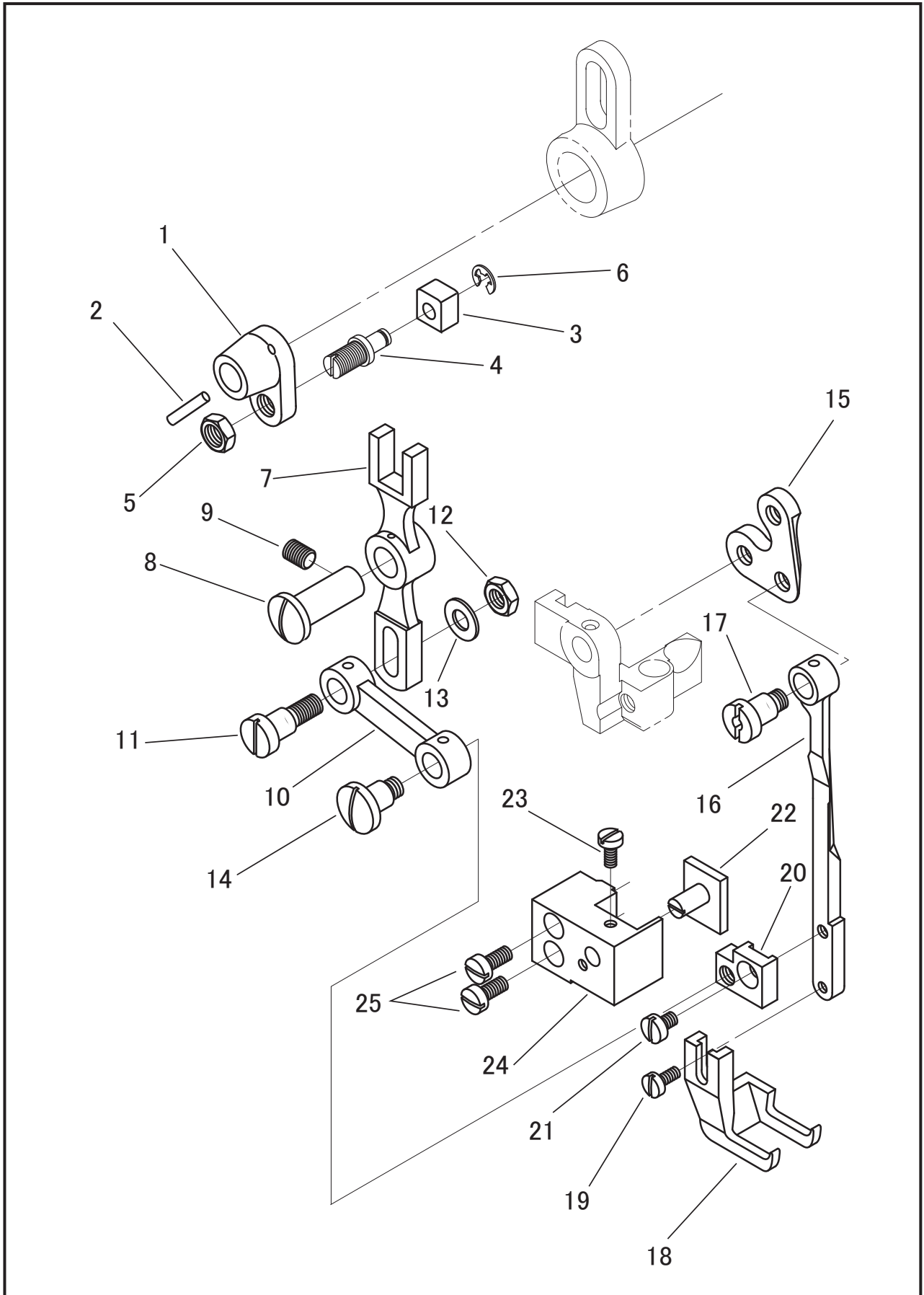


# 大弓

## KNEE LIFTER LIFTING LEVER

No.	部品番号 PARTS No.	LZZ-990		個数 QTY	品名	DESCRIPTION
		LZZ-990	LZZ-992			
1	V0217	*	*	1	大弓	KNEE LIFTER LIFTING LEVER
2	V0218	*	*	1	弓段ねじ	SCREW
3	V0219	*	*	1	小弓 (-2N用)	KNEE LIFTER LIFTING LEVER EXTENSION (-2N)
	V1539	*	*	1	小弓 (-3N,-4N用)	KNEE LIFTER LIFTING LEVER EXTENSION (-3N,-4N)
4	V0220	*	*	4	ねじ	SCREW
5	V0221	*	*	4	ワッシャー	WASHER
6	V0222	*	*	1	弓先棒	KNEE LIFTING LEVER PIN
7	V0223	*	*	1	ねじ	SCREW
8	V0224	*	*	1	吊り棒だるま	KNEE LIFTER LIFTING LEVER CONNECTING ROD JOINT
9	V0225	*	*	1	ねじ	SCREW
10	V0226	*	*	1	吊り棒	KNEE LIFTER LIFTING LEVER CONNECTING ROD
11	V0227	*	*	1	ナット	NUT
12	V0228C	*	*	1	ひざ上げ(組)	KNEE LIFTER CRANK COMPLETE
13	V0229	*	*	2	ねじ	SCREW

上送り機構(1)  
UPPER FEED MECHANISM (1)

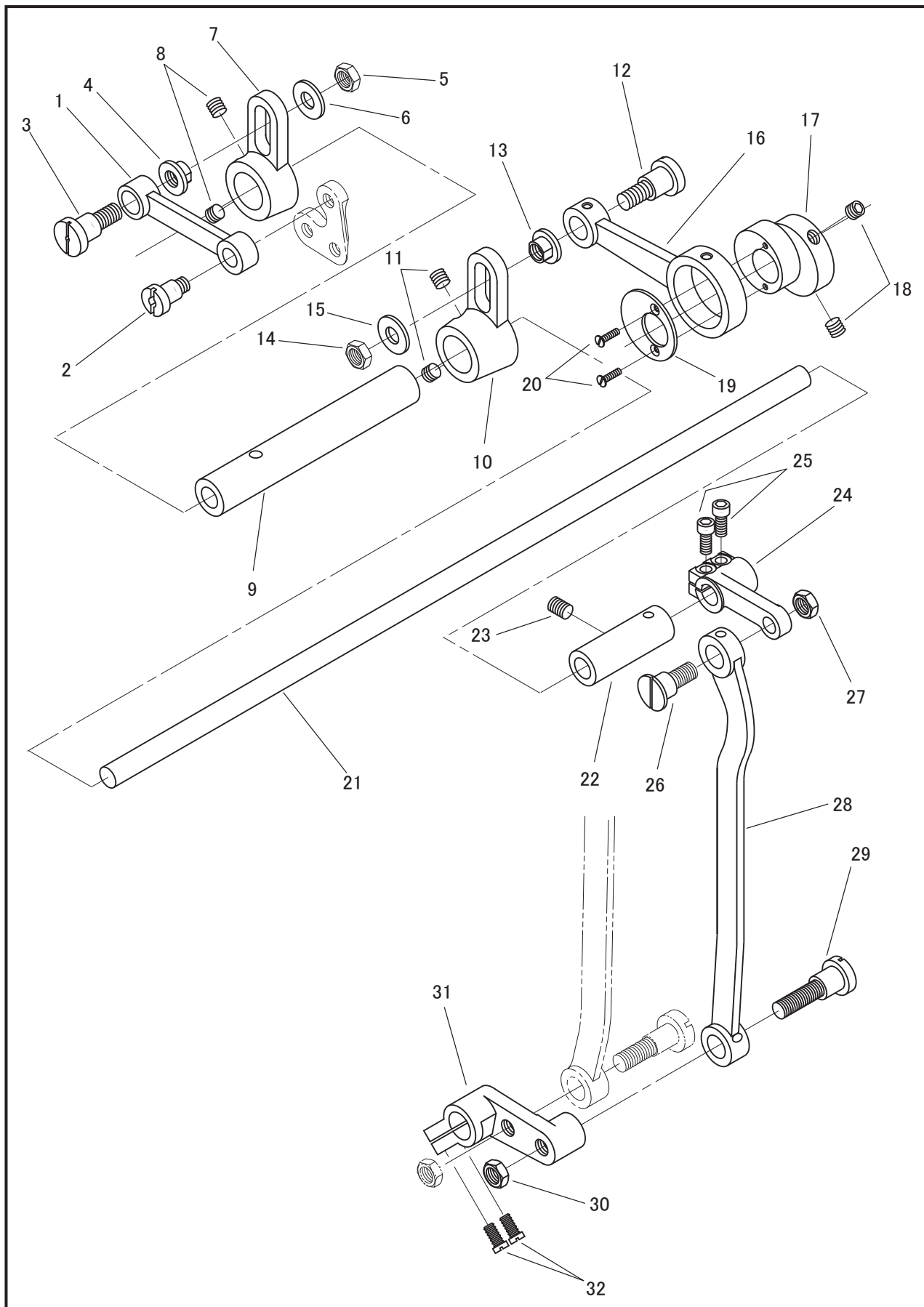


上送り機構(1)

UPPER FEED MECHANISM (1)

No.	部品番号 PARTS No.	L72-990	L72-992	個数 QTY	品名	DESCRIPTION
1	V1310	-	*	1	上送り連結	UPPER FEED ROCK SHAFT CRANK
2	V1311	-	*	1	ノックピン	KNOCK-PIN
3	V1312	-	*	1	上送り二又角玉	UPPER FEED FORKED CONNECTION SLIDE BLOCK
4	V1313	-	*	1	角玉ピンねじ	HINGE SCREW
5	V1314	-	*	1	ナット	NUT
6	V1315	-	*	1	止め輪	RETAINING RING
7	V1316	-	*	1	上送り二又連結	UPPER FEED FORKED CONNECTION
8	V1317	-	*	1	上送り二又ピン	HINGE PIN
9	V1318	-	*	1	ねじ	SCREW
10	V1319	-	*	1	上送りリンク	UPPER FEED LEVER LINK
11	V1320	-	*	1	リンク段ねじ	HINGE SCREW
12	V1321	-	*	1	ナット	NUT
13	V1322	-	*	1	ワッシャー	WASHER
14	V1323	-	*	1	リンク段ねじ	HINGE SCREW
15	V1324	-	*	1	三つ孔連結	BELL CRANK
16	V1325	-	*	1	外押え棒	OUTER PRESSER BAR
17	V1326	-	*	1	三つ孔連結止めねじ	HINGE SCREW
18	V1327	-	*	1	外押え	FEED FOOT
19	V1328	-	*	1	ねじ	SCREW
20	V1329	-	*	1	外押え棒連結	OUTER PRESSER BAR CONNECTION
21	V1330	-	*	1	ねじ	SCREW
22	V1331	-	*	1	外押え棒振れ止め	OUTER PRESSER BAR GUIDE
23	V1332	-	*	1	ねじ	SCREW
24	V1333	-	*	1	外押え棒触れ止め固定台	OUTER PRESSER BAR GUIDE BRACKET
25	V1334	-	*	2	ねじ	SCREW

上送り機構(2)  
UPPER FEED MECHANISM (2)

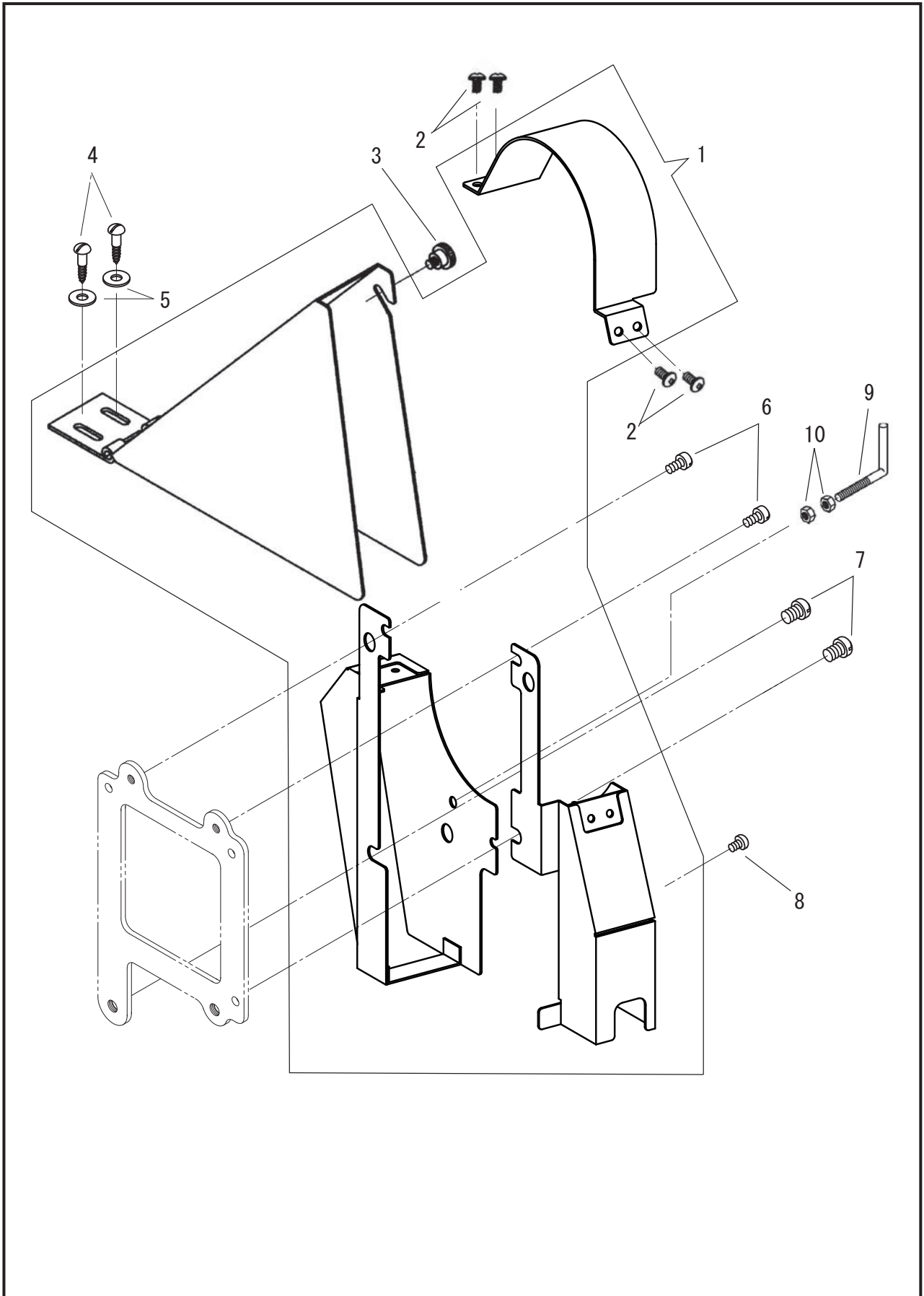


上送り機構(2)

UPPER FEED MECHANISM (2)

No.	部品番号 PARTS No.	L72-990	L72-992	個数 QTY	品名	DESCRIPTION
1	V1335	-	*	1	上送りメガネ	BELL CRANK CONNECTING LINK
2	V1336	-	*	1	上送りメガネ段ねじ	HINGE SCREW
3	V1337	-	*	1	上送りメガネ段ねじ	HINGE SCREW
4	V1338	-	*	1	スライドピン(左)	SLIDE PIN (LEFT)
5	V1339	-	*	1	ナット	NUT
6	V1340	-	*	1	ワッシャー	WASHER
7	V1341	-	*	1	横軸だるま(左)	BELL CRANK DRIVING ARM (LEFT)
8	V1342	-	*	2	ねじ	SCREW
9	V1343	-	*	1	横軸	BELL CRANK DRIVING SHAFT
10	V1344	-	*	1	横軸だるま(右)	BELL CRANK DRIVING ARM (RIGHT)
11	V1345	-	*	2	ねじ	SCREW
12	V1337	-	*	1	上送りロッド段ねじ	HINGE SCREW
13	V1347	-	*	1	スライドピン(右)	SLIDE PIN (RIGHT)
14	V1339	-	*	1	ナット	NUT
15	V1340	-	*	1	ワッシャー	WASHER
16	V1350	-	*	1	上送りロッド	UPPER FEED ECCENTRIC CONNECTION
17	V1351	-	*	1	上送りカム	UPPER FEED ECCENTRIC
18	V1352	-	*	2	ねじ	SCREW
19	V1353	-	*	1	上送りロッド押え	UPPER FEED ECCENTRIC RETAINER
20	V1354	-	*	2	ねじ	SCREW
21	V1355	-	*	1	上送り軸	UPPER FEED ROCK SHAFT
22	V1356	-	*	1	上送り軸メタル	UPPER FEED ROCK SHAFT BUSHING
23	V1357	-	*	1	ねじ	SCREW
24	V1358	-	*	1	上送り軸連結	UPPER FEED ROCK SHAFT CRANK
25	V1359	-	*	2	ねじ	SCREW
26	V1360	-	*	1	上送り立ロッド段ねじ(上)	HINGE SCREW
27	V1361	-	*	1	ナット	NUT
28	V1362	-	*	1	上送り立ロッド	UPPER FEED ROCK SHAFT CONNECTING ROD
29	V1363	-	*	1	上送り立ロッド段ねじ(下)	HINGE SCREW
30	V1364	-	*	1	ナット	NUT
31	V1365	-	*	1	送り軸だるま	FEED ROCK SHAFT CRANK
32	V1366	-	*	2	ねじ	SCREW

ベルトガード  
BELT GUARD

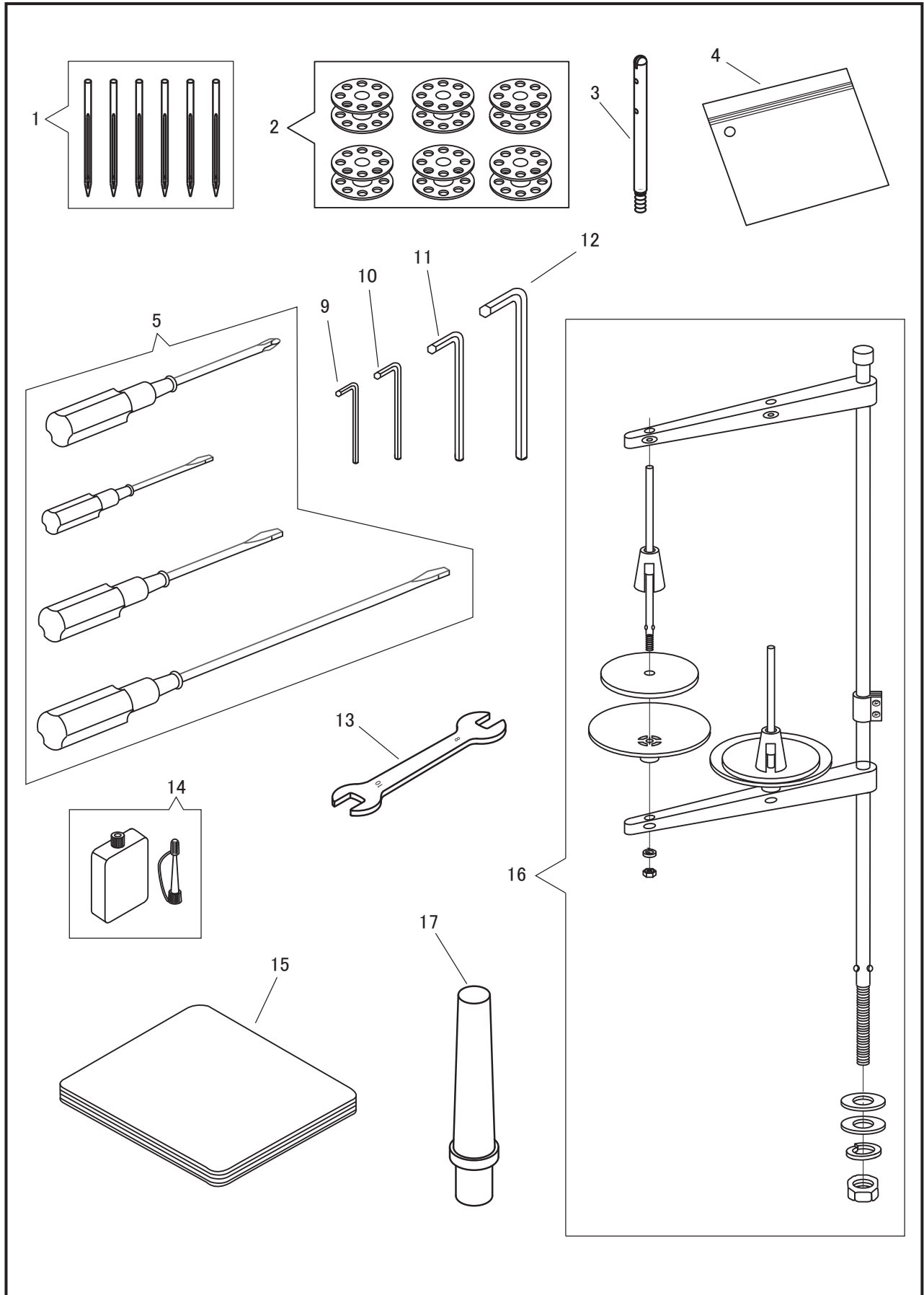




ベルトガード  
BELT GUARD

No.	部品番号 PARTS No.	L72-990	L72-992	個数 QTY	品名	DESCRIPTION
1	41035	*	*	1	ベルトガード(組)	BELT GUARD COMPLETE
2	37288	*	*	4	上カバー止ねじ	SCREW M4X0.7 L=5
3	11830	*	*	1	つまみねじ	THUMB SCREW
4	15081	*	*	2	木ねじ	WOOD SCREW
5	11142	*	*	2	ワッシャー	WASHER
6	8064	*	*	2	ベルトガード止めねじ(上)	SCREW 11/64X40 L=4.0
7	41009-A	*	*	2	ベルトガード止めねじ(下)	SCREW 15/64X28 L=3.5
8	37288	*	*	1	ベルトガード止めねじ	SCREW M4X0.7 L=5.0
9	24808	*	*	1	検出器支え棒	SYNCRONIZER SUPORT
10	37102	*	*	2	ナット	NUT

付属品(1)  
ACCESSORIES (1)

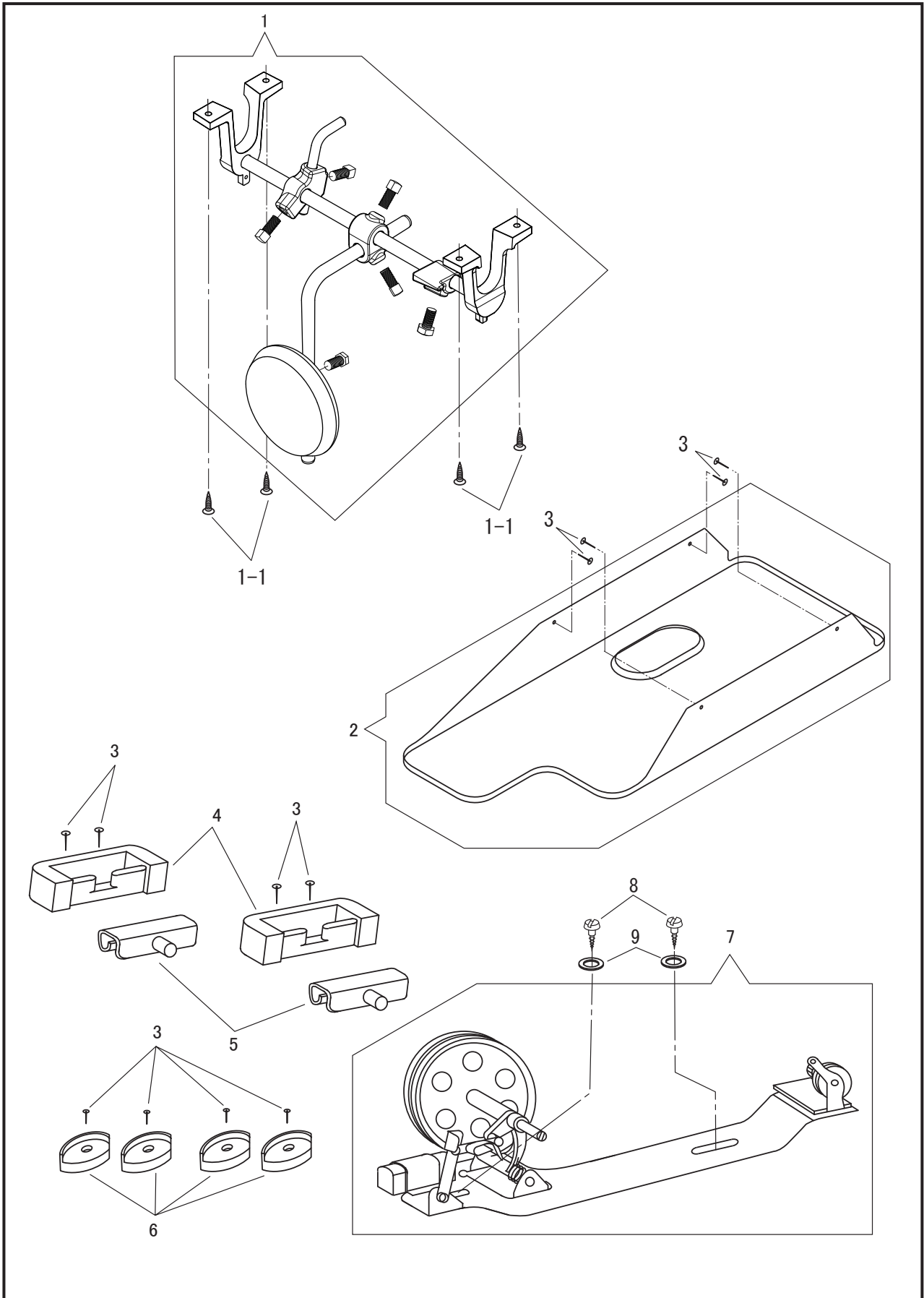


付属品(1)

ACCESSORIES (1)

No.	部品番号 PARTS No.	L72-990	L72-992	個数 QTY	品名	DESCRIPTION
1	N0119	*	*	6	針 DPX17 (#19)	NEEDLE DPX17 (#19)
2	18034	*	*	6	ボビン	BOBBIN
3	V0231	*	*	1	糸立棒	ARM SPOOL PIN SCREW
4	8132-A	*	*	1	部品袋	ACCESSORY BAG
5	25649C	*	*	1	ドライバー4点組	SCREW DRIVER COMPLETE
9	19456	*	*	1	六角レンチ(2 mm)	HEXAGONAL WRENCH (2 mm)
10	19457	*	*	1	六角レンチ(2.5 mm)	HEXAGONAL WRENCH (2.5 mm)
11	19458	*	*	1	六角レンチ(3 mm)	HEXAGONAL WRENCH (3 mm)
12	19459	*	*	1	六角レンチ(4 mm)	HEXAGONAL WRENCH (4 mm)
13	V0236	*	*	1	スパナ(10X8)	SPANNER (10X8)
14	8123	*	*	1	油	OILER
15	8124	*	*	1	ビニールカバー	VINYL COVER
16	35254	*	*	1	糸立セット	THREAD STAND COMPLETE
17	B100477	*	*	1	頭部受け棒	HEAD REST

付属品(2)  
ACCESSORIES (2)



付属品(2)

ACCESSORIES (2)

No.	部品番号 PARTS No.	L72-990	L72-992	個数 QTY	品名	DESCRIPTION
1	19464	*	*	1	ひざ上げセット	KNEE LIFTER COMPLETE
1-1	8130	*	*	4	木ねじ	WOOD SCREW
2	V0242	*	*	1	油受	OIL PAN
3	6055	*	*	12	止釘	NAIL
4	V0244	*	*	2	ヒンジ受ゴム	HINGE RUBBER CUSHION
5	V0245	*	*	2	ヒンジ	HINGE CONNECTION
6	V0246	*	*	4	コーナーゴム	CORNER RUBBER CUSHION
7	19465	*	*	1	糸巻きセット	BOBBIN WINDER COMPLETE
8	10734-24	*	*	2	木ねじ	WOOD SCREW
9	27186	*	*	2	平ワッシャー	PLAIN WASHER





## SEIKO SEWING MACHINE CO., LTD.

2-13-6 Sakaecho, Funabashi-shi Chiba Prefecture,  
273-0018, Japan  
TEL: 81-47-420-3561 (Overseas dept.)  
FAX: 81-47-420-3560  
E-mail: [exsales@seiko-sewing.co.jp](mailto:exsales@seiko-sewing.co.jp)



<https://www.seiko-sewing.co.jp/en>

## セイコーミシン株式会社

〒273-0018 千葉県船橋市栄町2-13-6  
TEL: 047-420-3561  
FAX: 047-420-3560  
E-mail: [eigyo@seiko-sewing.co.jp](mailto:eigyo@seiko-sewing.co.jp)



<https://www.seiko-sewing.co.jp/>

Parts No. PB89110 (0823)

Rev. 4.5