



SEIKO

PARTS LIST

パーツリスト

SLH-2B-BTFL

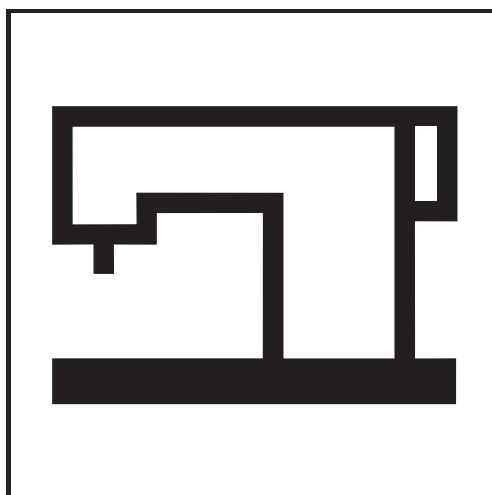
SLH-2B-FH-1-BTFL

BT: AUTOMATIC REVERSE FEED MECHANISM

自動返し縫い機構

FL: AUTOMATIC FOOT LIFTER MECHANISM

自動押え上げ機構



SEIKO SEWING MACHINE CO., LTD.

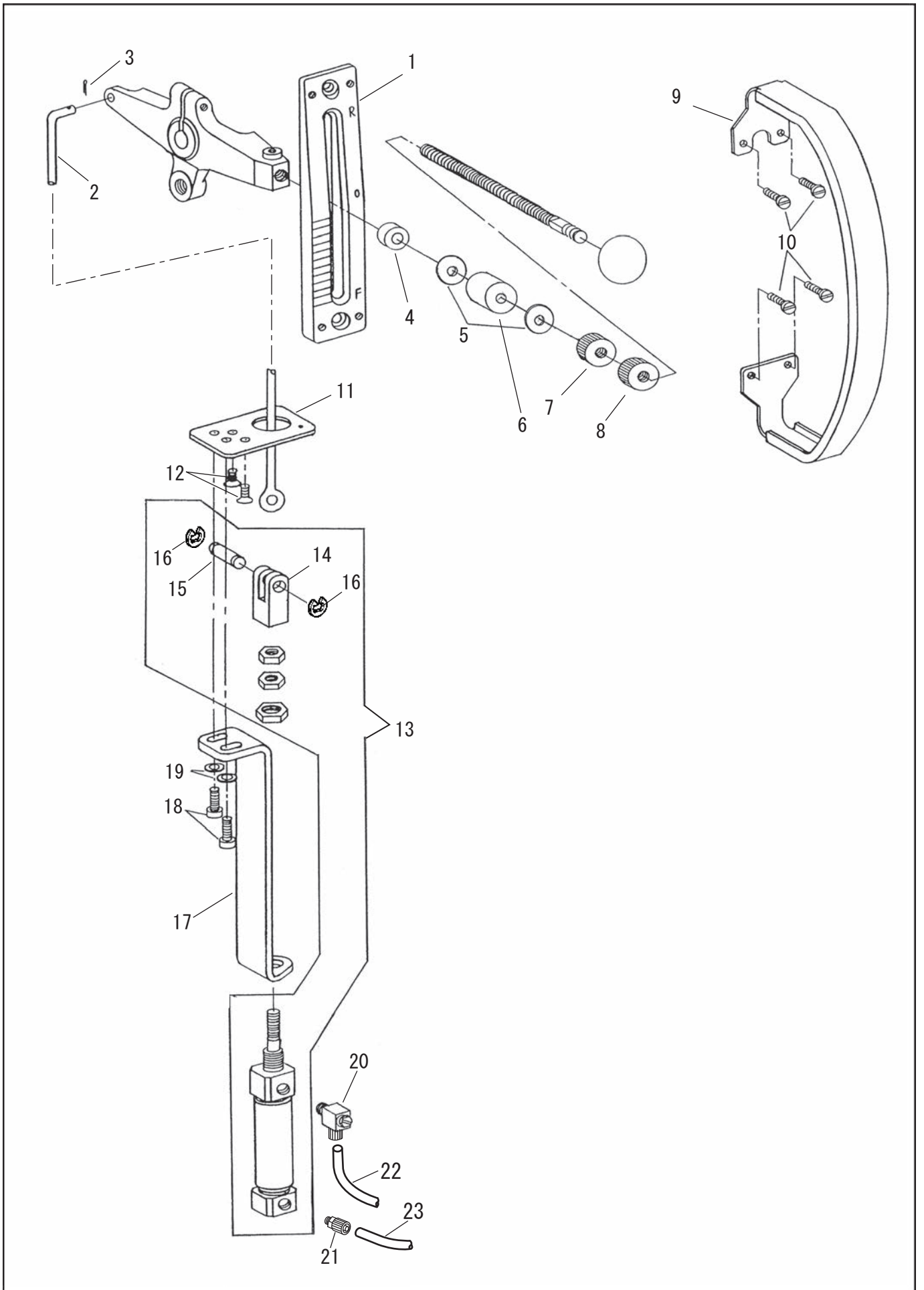
本パーツリストはSLHの自動返し縫い、自動押え上げ機構用です。
SLH-2B, SLH-2B-FH-1との共通部品は省略されております。
従いまして、本パーツリストをご利用される場合は、SLH-2B/-2B-FH-1
のパーツリストを同時にご利用ください。

This is the parts list for auto back tack, auto foot lift mechanism of SLH machines.
Common parts are indicated on the parts list of SLH-2B/SLH-2B-FH-1.
Refer to the parts list of SLH-2B/-2B-FH-1 together when you use this parts list.

目次
CONTENTS

	Page
自動返し縫い関係 AUTOMATIC REVERSE FEED MECHANISM	1, 2
自動押え上げ関係 AUTOMATIC FOOT LIFTER MECHANISM	3, 4
返し縫いスイッチ関係 REVERSE SWITCH	5, 6
空圧関係/検出器アダプター AIR PRESSER MECHANISM / SYNCHRONIZER ADAPTOR	7, 8

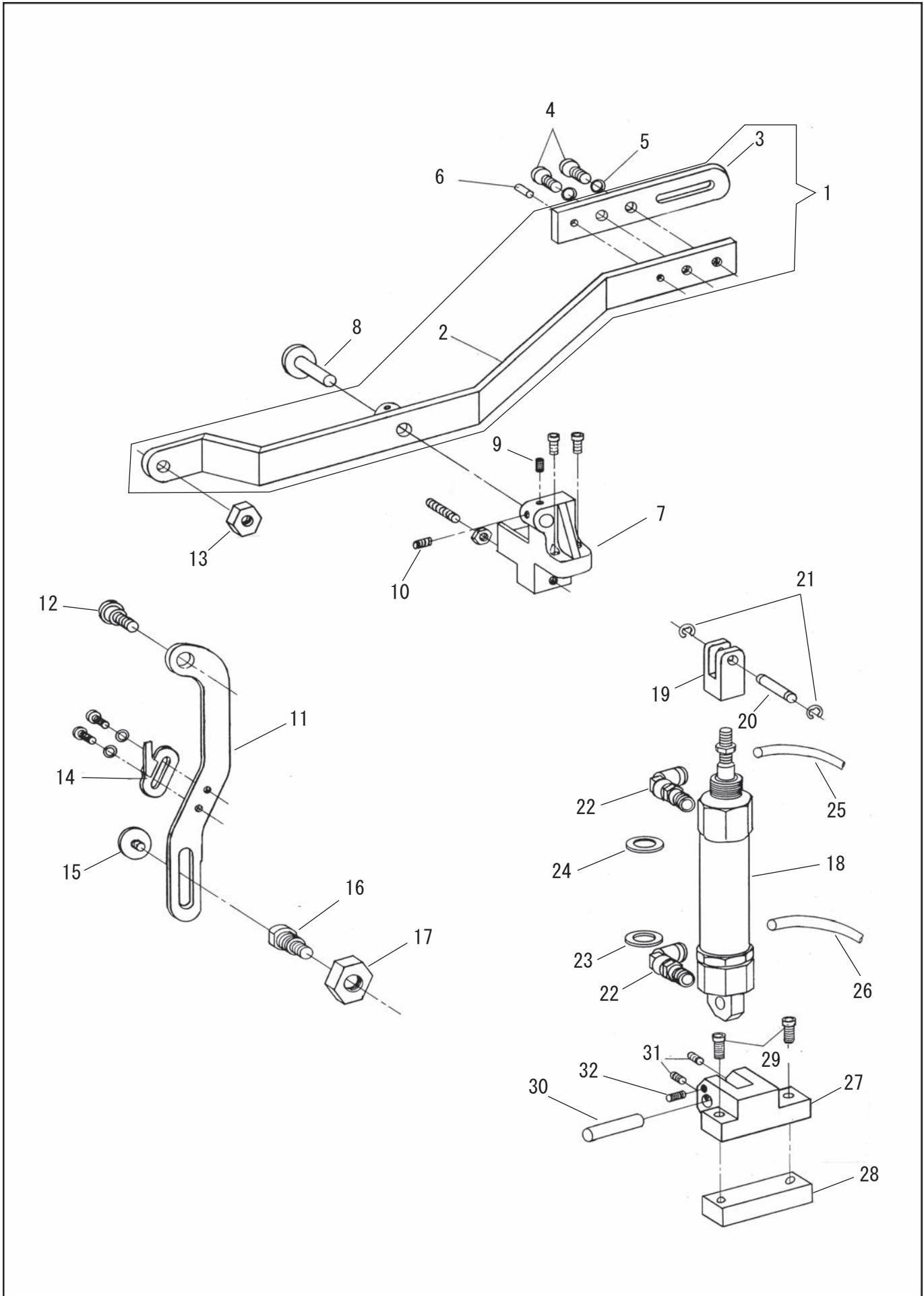
自動返し縫い関係
AUTOMATIC REVERSE FEED MECHANISM



自動返し縫い関係
AUTOMATIC REVERSE FEED MECHANISM

No	部品番号 PARTS No	員数 QTY	品名	DESCRIPTION
1	35467	1	送り調節板	FEED CHANGER PLATE
2	35469	1	送り調節連結棒	F/ADJUSTING CONN. BAR
3	15076	1	割ピン	SPRIT PIN
4	35473	1	送り調節カラー	COLLAR
5	35054	2	送り調節レバーワッシャー	WASHER
6	35475	1	クッションゴム	CUSION RUBBER
7	35472	1	送り調節ローレットB	KNURLING TOOL (B)
8	35471	1	送り調節ローレットA	KNURLING TOOL (A)
9	35468	1	送り調節レバーカバー	COVER
10	6333	1	ねじ	SCREW SM9/64X40 L=6.5
11	35470	1	送り調節レバーS P掛板	PLATE
12	6031-01	2	皿ねじ	SCREW SM11/64X40 L=9
13	35352	1	BTシリンダー	CYLINDER (BT)
14	35496	1	BT用二山ナックル	KNUCKLE
15	35497	1	BT用二山ナックルピン	PIN
16	4839	2	Eリング	"E" RING
17	35478	1	シリンダー受板	AIR SYLINDER PLATE
18	27177	2	六角穴ボルト	BOLT M5X0.8 L=16
19	28578	2	ワッシャー	WASHER
20	35483	1	継手エルボ	AIR JOINT (ELBOW)
21	35484	1	継手ストレート	AIR JOINT (STRAIGHT)
22	35490	1	エアーチューブ(A)	AIR TUBE (A)
23	35491	1	エアーチューブ(B)	AIR TUBE (B)

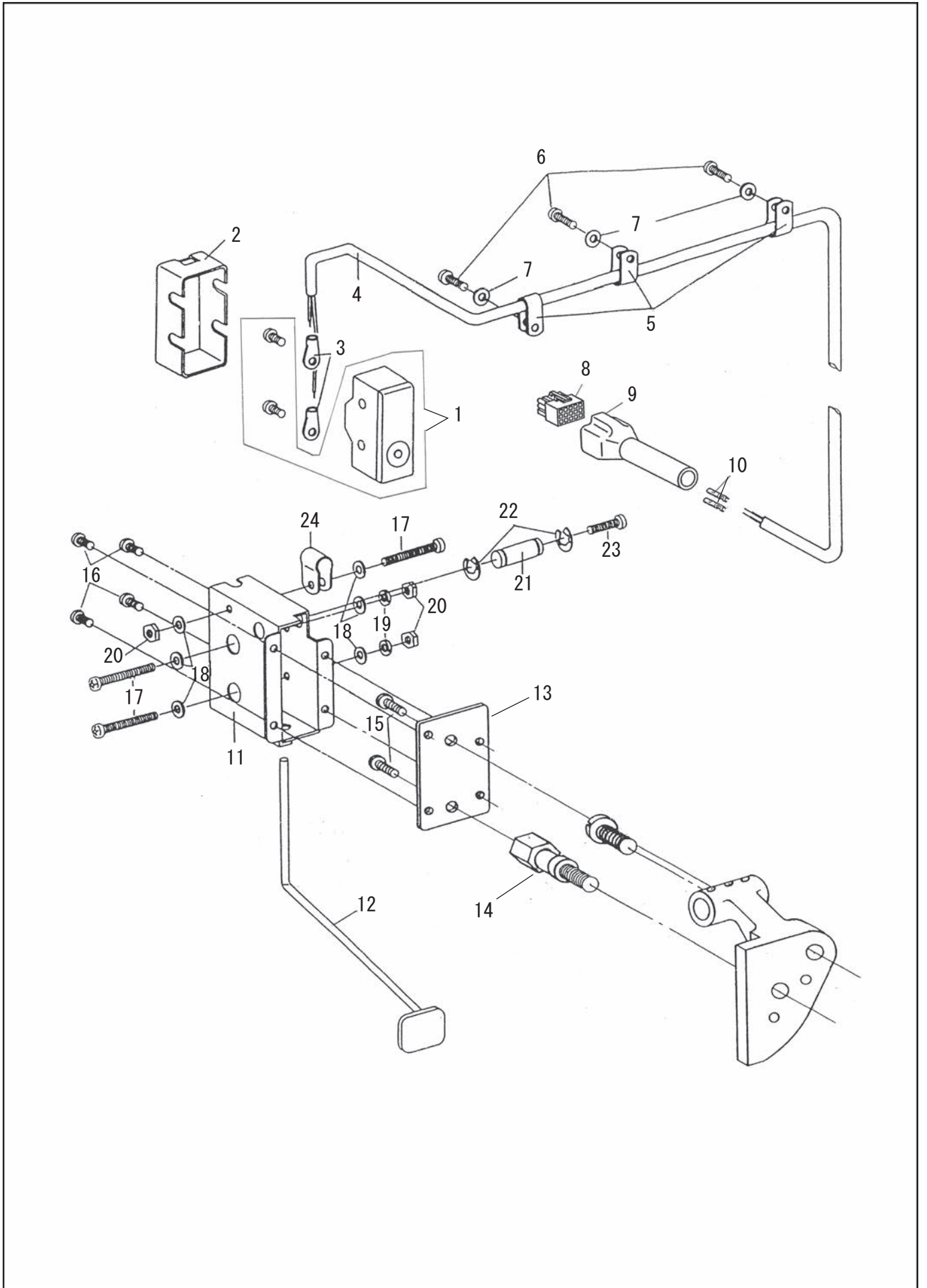
自動押え上げ関係
AUTOMATIC FOOT LIFTER MECHANISM



自動押え上げ関係
AUTOMATIC FOOT LIFTER MECHANISM

No	部品番号 PARTS No	員数 QTY	品名	DESCRIPTION
1	35462C	1	大弓、小弓(組)	LIFTING LEVER (LONG, SHORT) COMP.
2	35462	1	大弓	LIFTING LEVER (LONG)
3	35463	1	小弓	LIFTING LEVER (SHORT)
4	28031	2	六角穴ボルト	BOLT M6X1 L=14
5	10599	2	平ワッシャー	PLAIN WASHER
6	35464	1	ピン	PIN
7	35461	1	大弓受台	LIFTING LEVER BASE
8	35066	1	段ピン	PIN
9	35999	1	止めねじ	SCREW M6X1 L=6
10	35999	1	止めねじ	SCREW M6X1 L=6
11	35458	1	大弓連結板	PLATE
12	35459	1	大弓連結段ねじ (上)	SCREW 6. 75X24
13	10636	1	ナット	NUT 6. 75X24
14	35460	1	糸ゆるめ板	PLATE
15	18718	1	ねじ	SCREW SM3/16X32 L=6. 5
16	35457	1	大弓連結段ねじ (下)	SCREW SM1/2X20
17	35213	1	ナット	NUT SM1/2X20
18	70561	1	エアシリンダー	AIR SYLINDER
19	35488	1	二山ナックル	NUCKLE
20	30715	1	継手ピン	PIN
21	4839	2	Eリング	"E" RING
22	70567	2	配管継ぎ手 (エルボ)	JOINT (ELBOW)
23	30711-01	1	クッションゴム (20X30X3)	CUSHION RUBBER (20X30X3)
24	30711-02	1	クッションゴム (15X30X3)	CUSHION RUBBER (15X30X3)
25	35493	1	エアチューブ(D) 6X4X600 FL	AIR TUBE 6X4X600 FL
26	35492	1	エアチューブ(C) 6X4X580 BT	AIR TUBE 6X4X580 BT
27	35477	1	シリンダー受台	BASE
28	35479	1	シリンダー受台スペーサー	BASE SPACER
29	35034	2	六角穴ボルト	BOLT M6X1 L=20
30	35476	1	シリンダー受ピン	PIN
31	28043	2	ピン止めねじ	SCREW M6X1 L=10
32	28041	1	止めねじ	SCREW M5X0. 8 L=12

返し縫いスイッチ
REVERSE SWITCH



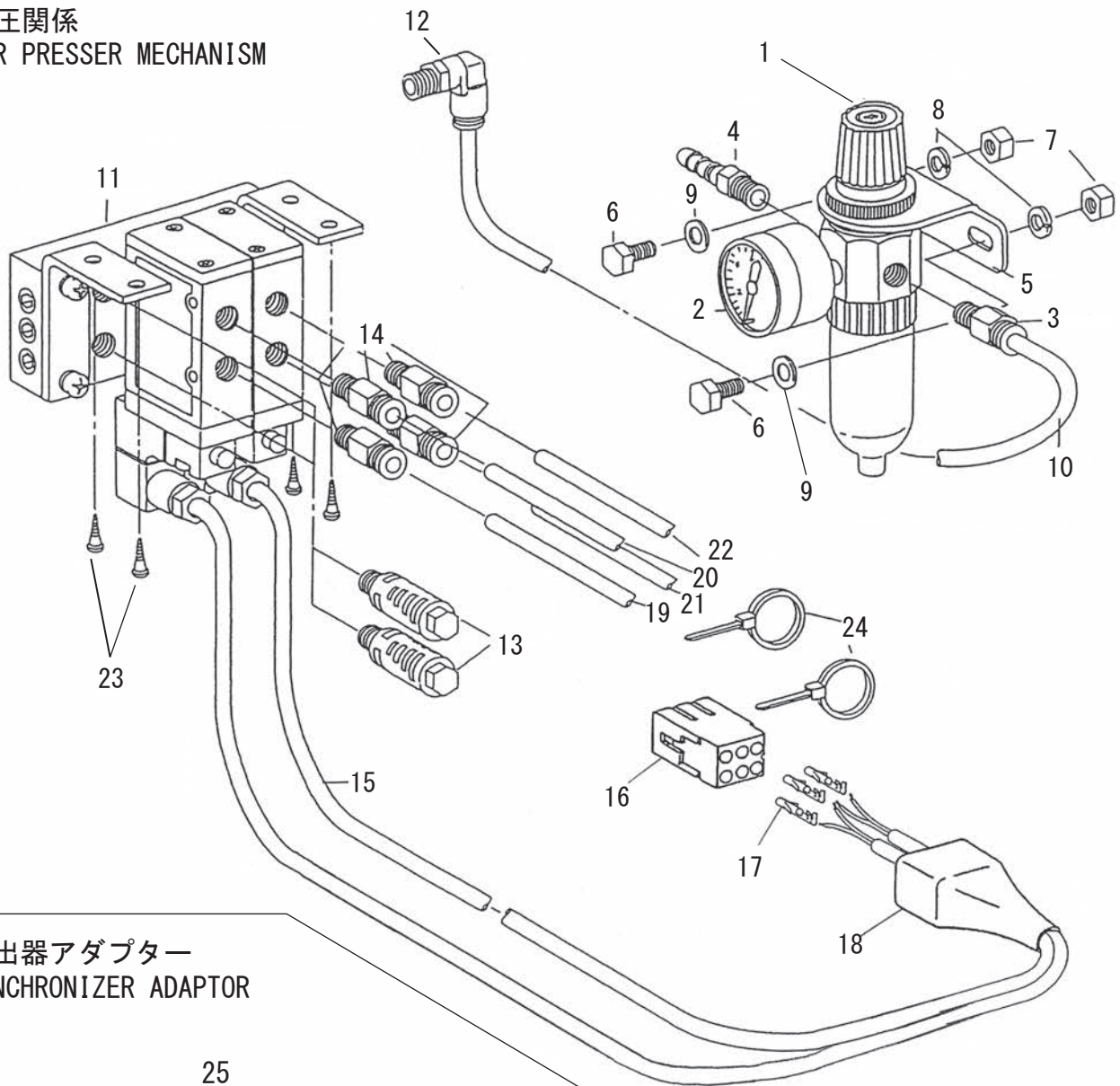
返し縫いスイッチ関係
REVERSE SWITCH

No	部品番号 PARTS No	員数 QTY	品名	DESCRIPTION
1	30634	1	スイッチ	SWITCH
2	30635	1	スイッチカバー	SWITCH COVER
3	30650	2	圧着端子	TERMINAL
4	35485	1	ケーブル	CABLE
5	30022	3	ケーブルクランプ(小)	CABLE CLAMP
6	8040	3	ねじ	SCREW 9/64X40 L=8.0
7	30025	3	ワッシャー	WASHER
8	60466	1	コネクタ15P	CONNECTOR (15P)
9	60479	1	コネクタカバー15P	CONNECTOR COVER (15P)
10	60543	2	コネクタピン	PIN CONTACT
11	30633	1	スイッチカバー	SWITCH COVER
12	35480	1	BTタッチレバー	LEVER
13	35482	1	スイッチカバー板	PLATE
14	35481	1	スイッチカバー板受けねじ	SCREW SM3/8X18
15	6333	2	ねじ	SCREW SM9/64X40 L=6.5
16	30122	4	ねじ	SCREW M3X0.5 L=6
17	31205	3	ねじ	SCREW M4X0.7 L=30
18	31207	6	ワッシャー	WASHER
19	31208	2	割ワッシャー	SPRING WASHER
20	31206	3	ナット	NUT M4
21	30636	1	スイッチ支持ピン	PIN
22	31204	2	Eリング	"E" RING
23	6604	1	ねじ	SCREW 9/64X40 L=12

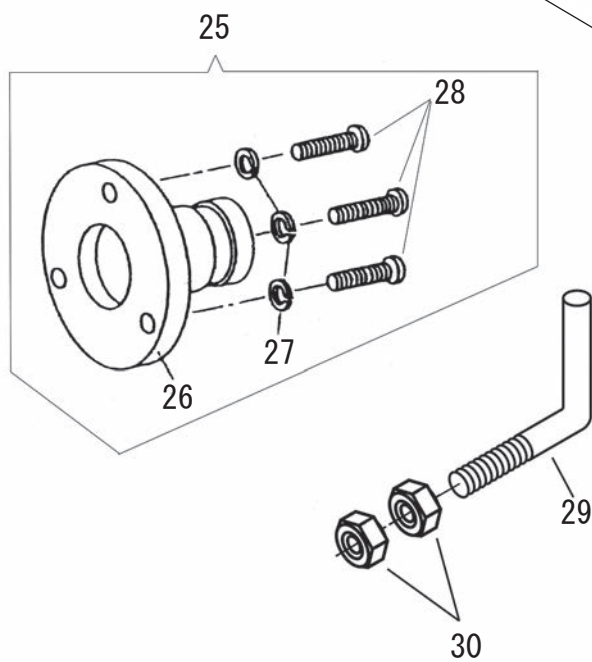
空圧関係 / 検出器アダプター

AIR PRESSER MECHANISM / SYNCHRONIZER ADAPTOR

空圧関係
AIR PRESSER MECHANISM



検出器アダプター
SYNCHRONIZER ADAPTOR



空圧関係/検出器アダプター

AIR PRESSER MECHANISM/SYNCHRONIZER ADAPTOR

No	部品番号 PARTS No	員数 QTY	品名	DESCRIPTION
1	30727	1	レギュレータ	REGULATOR
2	30733	1	圧力計	PRESSURE GAUGE
3	70566	1	配管継手ストレート(φ6)	JOINT (STRAIGHT)
4	30744	1	ニップル R1/8, φ8	NIPPLE R1/8, φ8
5	30728	1	レギュレータブラケット	REGULATOR BRACKET
6	30729	2	ブラケット止めねじ	SCREW M6X1 L=12
7	28204	2	ナット	NUT M6X1
8	28578	2	割ワッシャー	SPRING WASHER
9	10599	2	平ワッシャー	WASHER
10	40558	1	エアーチューブ 6X4X800	URETHANE TUBE 6X4X800
11	30720C	1	電磁弁(2連)組	SOLENOID VALVE COMP. (2 STATIONS)
12	70567	1	配管継手エルボ(φ6)	JOINT (ELBOW)
13	30720-02	2	サイレンサ	SILENCER
14	70566	1	配管継手ストレート(φ6)	JOINT (STRAIGHT)
15	30747	2	ケーブル	CABLE
16	30185	1	コネクタ6P,P	CONNECTOR 6P,P
17	30186	3	コネクタピン(オス)	PIN CONTACT (MALE)
18	30151	1	コネクタカバー 6P	CONNECTOR COVER (6P)
19	35490	1	エアーチューブ(A) 6X4X660 BT	AIR TUBE 6X4X660 BT
20	35491	1	エアーチューブ(B) 6X4X520 FL	AIR TUBE 6X4X520 FL
21	35492	1	エアーチューブ(C) 6X4X580 BT	AIR TUBE 6X4X580 BT
22	35493	1	エアーチューブ(D) 6X4X600 FL	AIR TUBE 6X4X600 FL
23	8130	4	木ねじ	WOOD SCREW
24	30750	2	結束バンド	CABLE TIES
25	30169C	1	検出器アダプター(組)	SYNCHRONIZER ADAPTER COMPLETE
26	30169	1	検出器アダプター	SYNCHRONIZER ADAPTER
27	30170	3	止ねじ	SCREW
28	31208	3	割ワッシャー	SPRING WASHER
29	35495	1	検出器支え棒	SYNCHRONIZER SUPPORT
30	50409	2	ナット	NUT SM15/64X28

SEIKO SEWING MACHINE CO., LTD.

2-13-6 Sakaecho, Funabashi-shi Chiba Prefecture,
273-0018, Japan
TEL: 81-47-420-3561 (Overseas dept.)
FAX: 81-47-420-3560
E-mail: exsales@seiko-sewing.co.jp



<http://www.seiko-sewing.co.jp/en>

セイコーミシン株式会社

〒273-0018 千葉県船橋市栄町2-13-6
TEL: 047-420-3561
FAX: 047-420-3560
E-mail: eigy@seiko-sewing.co.jp



<http://www.seiko-sewing.co.jp/>