



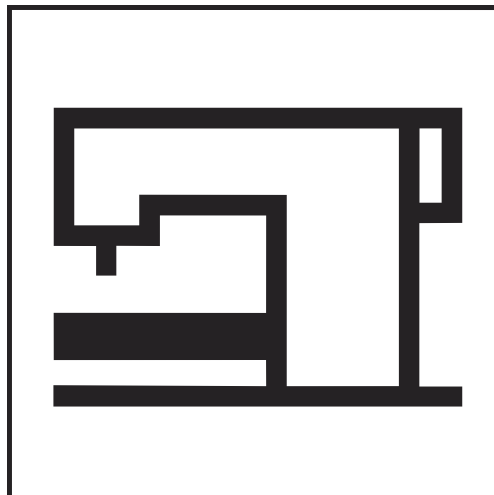
SEIKO

PARTS LIST

パーツリスト

TE-6

TE-6B



SEIKO SEWING MACHINE CO., LTD.

パーツリストご利用に関して

1. 組単位で補給する部品は、 罫線で示しております。
2. この本は 2023 年 10月のデータに基づいて作成されたものです。
3. 部品は予告なしに設計変更される場合があります。

Notes for using this parts list

1. Parts supplied as complete assemblies are circled by a line .
2. This book was prepared based on information available in Oct, 2023.
3. Parts are subject to changes in design without prior notice.

目次
CONTENTS

Page

面板, 針棒, 押え棒

1, 2

FACE PLATE, NEEDLE BAR, PRESSURE BAR

上軸, 天秤, 送り調節, 送り関係

3, 4

ARM SHAFT, TAKE-UP LEVER,
FEED REGULATING, FEED MECHANISM

カマ土台, 下軸, 送り竿関係

5, 6

SHUTTLE RACE BODY,
OSCILLATING SHAFT, FEED ROCK SHAFT MECHANISM

ベルトガード, おぜん

7, 8

BELT GUARD, WORK PLATE

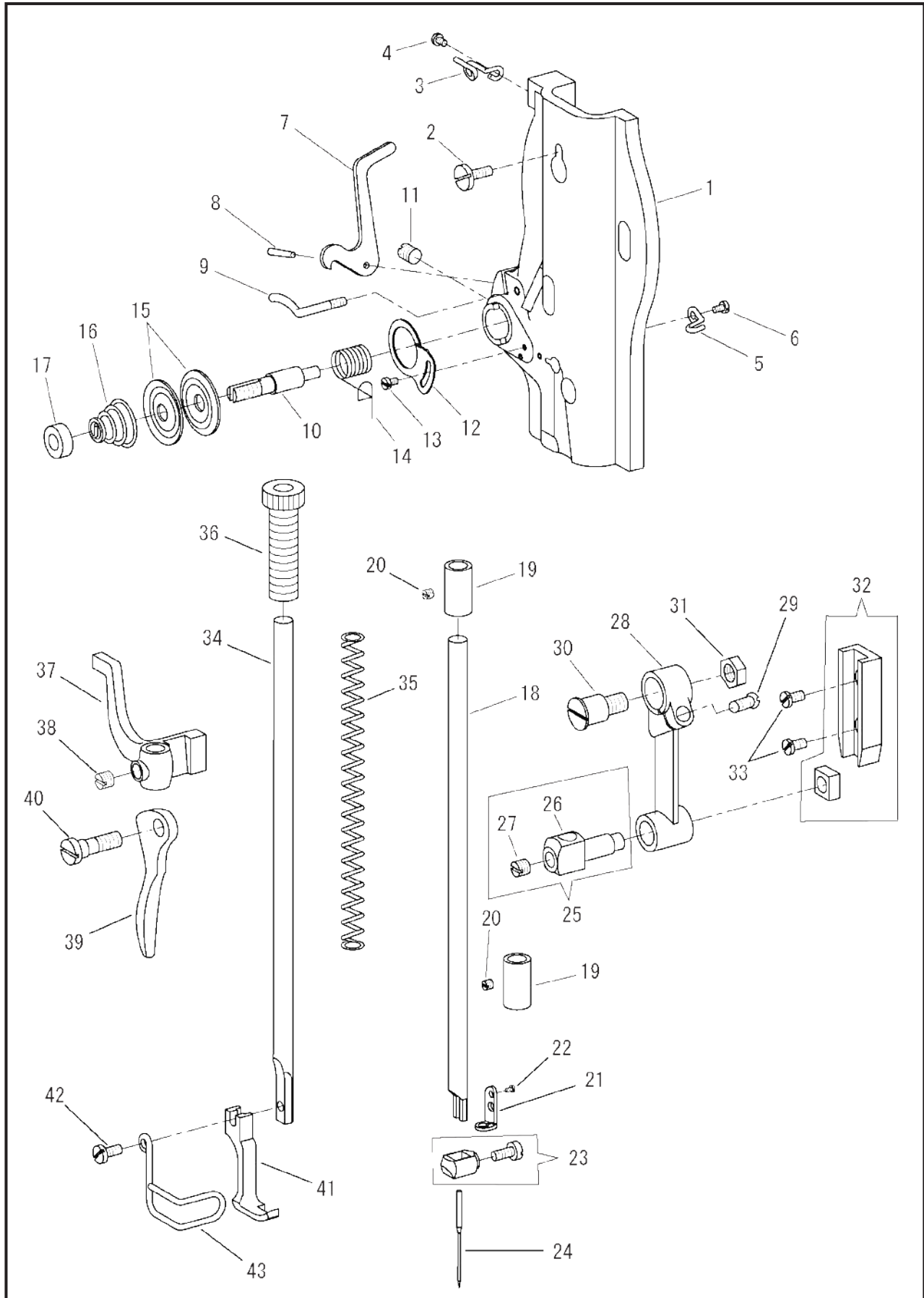
付属品関係

9, 10

ACCESSORIES

面板, 針棒, 押え棒

FACE PLATE, NEEDLE BAR, PRESSURE BAR



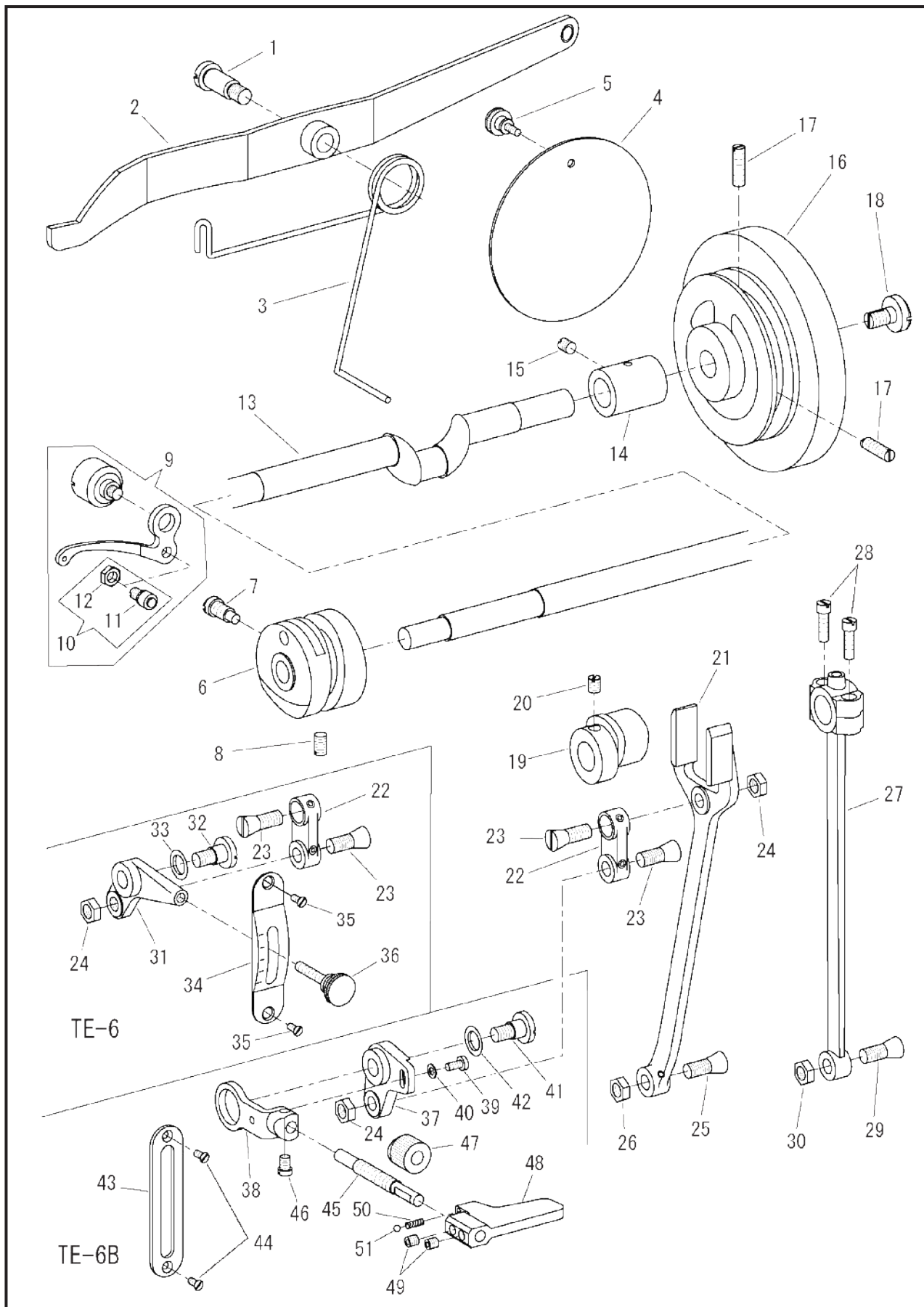
面板, 針棒, 押え棒

FACE PLATE, NEEDLE BAR, PRESSURE BAR

No.	部品番号 PARTS No.	TE-6	TE-6B	個数 QTY	品名	DESCRIPTION
1	7024	*	*	1	面板	FACE PLATE
2	7033	*	*	1	面板止	SCREW 9/64X40 L=10.8
3	7026	*	*	1	面板(中)糸掛	THREED GUIDE (MIDDLE)
4	8031	*	*	1	面板(中)糸掛止	SCREW 3/32X56 L=4
5	7027	*	*	1	面板(小)糸掛	THREAD GUIDE (SMALL)
6	8031	*	*	1	面板(小)糸掛止	SCREW 3/32X56 L=4
7	7029	*	*	1	糸ゆるめ	TENSION RELAESE LEVER
8	7030	*	*	1	テーパピン(2X16L)	TAPER PIN (2 X 16)
9	7025	*	*	1	面板(大)糸掛	THREAD GUIDE (LARGE)
10	8076	*	*	1	糸調子棒	TENSION STUD
11	8009	*	*	1	糸調子棒止	SCREW 15/64X28 L=7.5
12	7023	*	*	1	糸引スプリング受	T / TAKE-UP SPRING STOP
13	8031	*	*	1	糸引スプリング受止	SCREW 3/32X56 L=4
14	7028	*	*	1	糸引スプリング	THREAD TAKE-UP SPRING
15	8077	*	*	2	糸調子皿	TENSION DISC
16	8078	*	*	1	渦巻ばねΦ1.4	TENSION SPRING
17	8079	*	*	1	ローレットナット	TENSION THUMB NUT
18	8027	*	*	1	針棒(太針用)	NEEDLE BAR (THICK)
18	8106	*	*	1	針棒(細針用)〈オプション〉	NEEDLE BAR (THIN) <OPTION>
19	8049	*	*	2	針棒メタル	NEEDLE BAR BUSHING
20	7018	*	*	2	針棒メタル止	SCREW 11/64X40 L=2.3
21	8030	*	*	1	針棒糸掛	N / BAR THREAD GUIDE
22	8031	*	*	1	針棒糸掛止	SCREW 3/32X56 L=4
23	8029	*	*	1	針止セット	NEEDLE CLAMP W / SCREW
24	N0319	*	*	1	針 DB X 1 #19	NEEDLE DB X 1 #19
25	8026C	*	*	1	針棒抱き(組)	NEEDLE BAR CONN. STUD COMPLETE
26	8026	*	*	1	針棒抱き	NEEDLE BAR CONN. STUD
27	8097	*	*	1	針棒抱き止	SCREW 15/64X28 L=5
28	8025	*	*	1	針棒クランク	NEEDLE BAR CONN. CRANK
29	8104	*	*	1	針棒クランク締ねじ	SCREW FOR 8025
30	8024	*	*	1	針棒クランク段ねじ	SCREW 9/32X28 L=10
31	8105	*	*	1	針棒クランク段ねじナット	NUT 9/32X28
32	8116C	*	*	1	針クラ案内箱(組)	N / BAR CONN. CRANK GUIDE COMPLETE
33	8100	*	*	2	案内箱止	SCREW 9/64X40 L=6.5
34	8039	*	*	1	押え棒	PRESSURE BAR
35	8037	*	*	1	押え棒スプリング	PRESSURE BAR SPRING
36	8036	*	*	1	筒ねじ	PRESSURE BAR THUMB SCREW
37	7017	*	*	1	押え棒抱き	PRESSURE BAR BRACKET
38	8097	*	*	1	押え棒抱き止	SCREW 15/64X28 L=5
39	7019	*	*	1	押え上げレバー	P / BAR LIFTING LEVER
40	7062	*	*	1	レバー段ねじ	HINGE SCREW 15/64X28 L=10.7
41	8038	*	*	1	押え金	PRESSURE FOOT
42	8040	*	*	1	押え金止	SCREW 9/64X40 L=8
43	7067	*	*	1	フィンガーガード	FINGER GUARD

上軸, 天秤, 送り調節, 送り関係

ARM SHAFT, TAKE-UP LEVER, FEED REGULATING, FEED MECHANISM



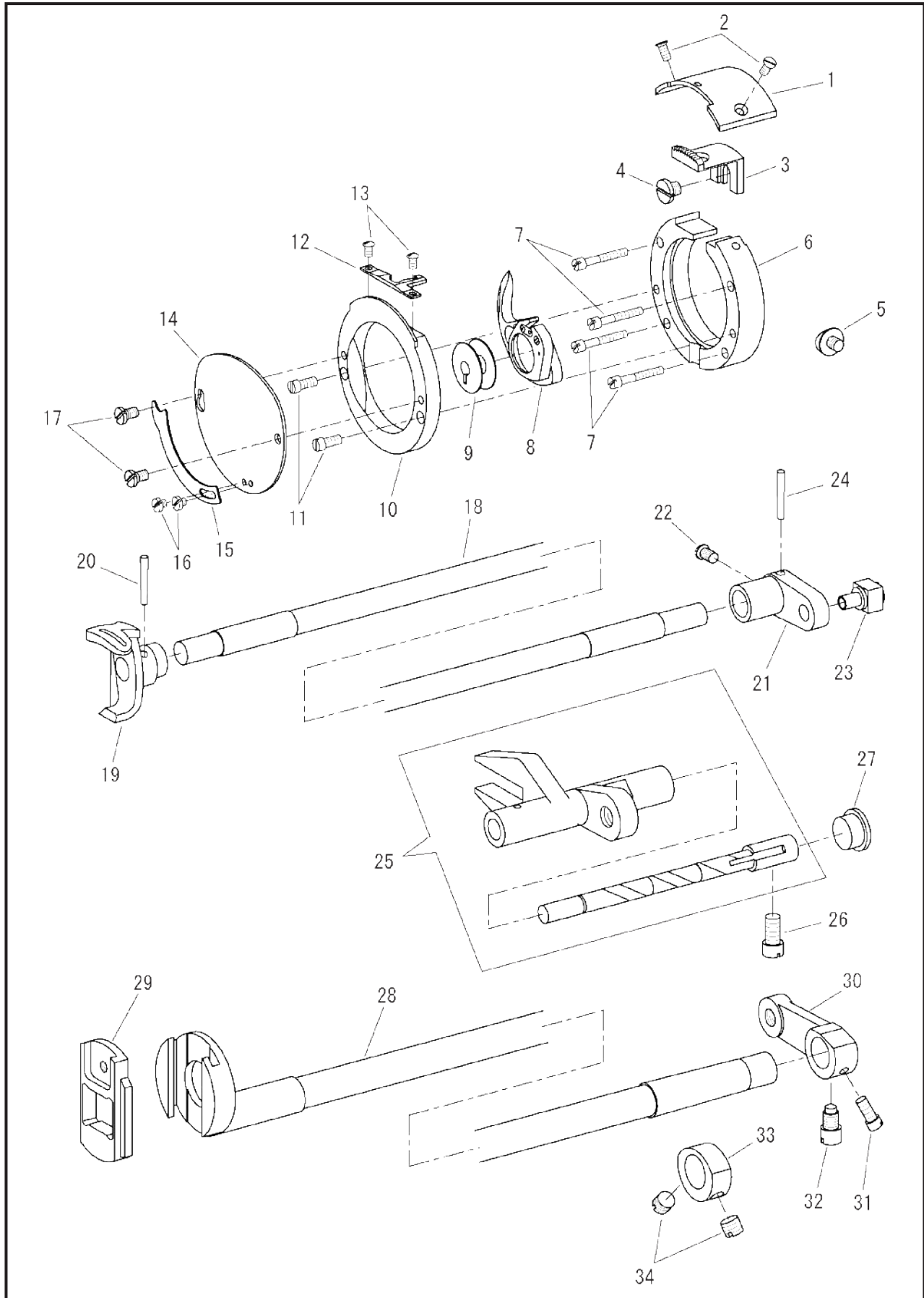
上軸, 天秤, 送り調節, 送り関係

ARM SHAFT, TAKE-UP LEVER, FEED REGULATING, FEED MECHANISM

No.	部品番号 PARTS No.	TE-6	TE-6B	個数 QTY	品名	DESCRIPTION
1	8086-01	*	*	1	弓止	HINGE SCREW
2	7021-A	*	*	1	弓	FOOT LIFTING LEVER
3	7022	*	*	1	弓ばね	F / LIFTING LEVER SPRING
4	8095	*	*	1	丸面(小)	ARM SIDE COVER (SMALL)
5	8093	*	*	1	丸面止	SCREW 9/64X40 L=9
6	8005	*	*	1	キヤム	THREAD TAKE-UP CAM
7	8004	*	*	1	キヤム止(大)	SCREW (LARGE)
8	6383	*	*	1	キヤム止	SCREW 15/64X28 L=10
9	7043C	*	*	1	天秤(組)	TAKE-UP LEVER COMPLETE
10	8145C	*	*	1	天秤玉、ナット(組)	RULER & STUD COMPLETE
11	8145	*	*	1	天秤玉(7.94)(組)	RULER & STUD (7.94)
12	8146	*	*	1	天秤玉ナット	NUT (SMALL)
13	8003	*	*	1	上軸	ARM SHAFT
14	8008	*	*	1	後メタル	A / SHAFT BUSHING (REAR)
15	8009	*	*	1	後メタル止	SCREW 15/64X28 L=7.5
16	8195	*	*	1	プーリー	PULLEY
17	6046	*	*	2	プーリー止	SCREW 15/64X28 L=17
18	6047	*	*	1	プーリー押しねじ	ARM SHAFT SCREW 5/16X24 L=10.5
19	8006	*	*	1	カム	FEED ECCENTRIC
20	6383	*	*	1	カム止	SCREW 15/64X28 L=10
21	8053	*	-	1	二又ロッド	FEED FORKED CONN. ROD
21	8159	-	*	1	二又ロッド	FEED FORKED CONN. ROD
22	8054	*	*	1	メガネ	F / REGULATOR CONN. LINK
23	8014	*	*	2	メガネ皿ねじ	SCREW 9/32X28 L=13.1
24	8105	*	*	2	メガネ皿ねじナット	NUT 9/32X28
25	8014	*	*	1	二又ロッド皿ねじ	SCREW 9/32X28 L=13.1
26	8105	*	*	1	二又ロッド皿ねじナット	NUT 9/32X28
27	8010	*	*	1	立ロッド	FEED CONNECTING ROD
28	8133	*	*	2	立ロッド締ねじ	SCREW FOR 8010
29	8014	*	*	1	立ロッド皿ねじ	SCREW 9/32X28 L=13.1
30	8105	*	*	1	立ロッド皿ねじナット	NUT 9/32X28
31	7020	*	-	1	への字(A)	FEED REGULATOR (A)
32	8056	*	-	1	への字止	SCREW 9/32X28 L=9.4
33	8088	*	-	1	への字ワッシャー	WASHER
34	7063	*	-	1	送り調節目盛板	STITCH LENGTH PLATE
35	7041	*	-	2	送り調節目盛板止	SCREW
36	8057	*	-	1	送り調節ねじ	FEED REGULATOR SCREW 3/16X32 L=27
37	6623	-	*	1	への字	FEED REGULATOR
38	8152	-	*	1	への字調節	FEED REGULATOR ADJUST
39	8040	-	*	1	への字調節止	SCREW 9/64X40 L=8
40	10677	-	*	1	への字調節止ワッシャー	WASHER
41	8056	-	*	1	への字止	SCREW 9/32X28 L=9.4
42	8088	-	*	1	への字ワッシャー	WASHER
43	6625	-	*	1	レバープレート	STITCH LENGTH PLATE
44	7041	-	*	2	レバープレート止ねじ	SCREW 1/8X44 L=7
45	8161	-	*	1	への字ピンねじ	FEED REGULATOR SCREW
46	6341	-	*	1	への字ピンねじ止	SCREW 3/16X32 L=6.5
47	8155	-	*	1	送り調節ローレット	THUMB NUT
48	18027	-	*	1	送り調節レバー	REVERSE FEED LEVER
49	18028	-	*	2	送り調節レバー止ねじ	SET SCREW M5X0.8 L=5
50	8157	-	*	1	レバースプリング	FEED REGULATOR SPRING
51	8158	-	*	1	レバーボール(3. 17)	FEED REGULATOR BALL

カマ土台, 下軸, 送り竿関係

SHUTTLE RACE BODY, CSCILLATING SHAFT, FEED ROCK SHAFT MECHANISM

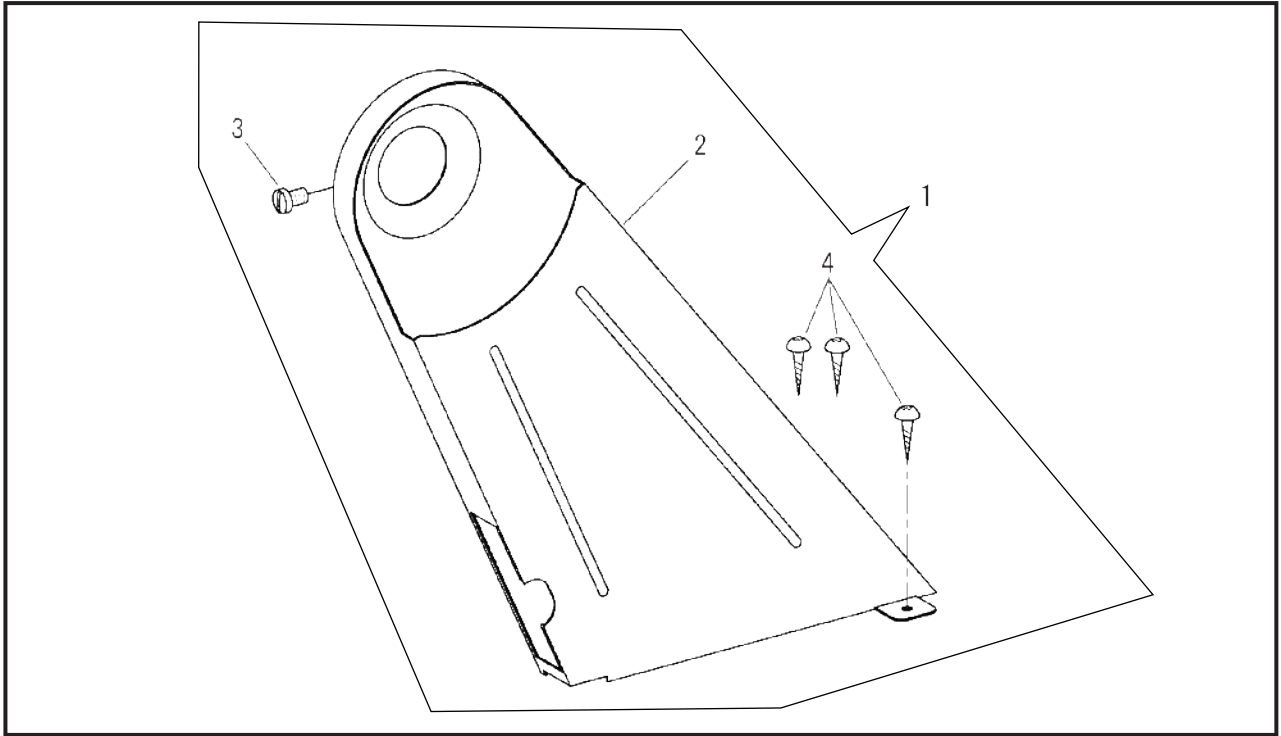


カマ土台, 下軸, 送り竿関係

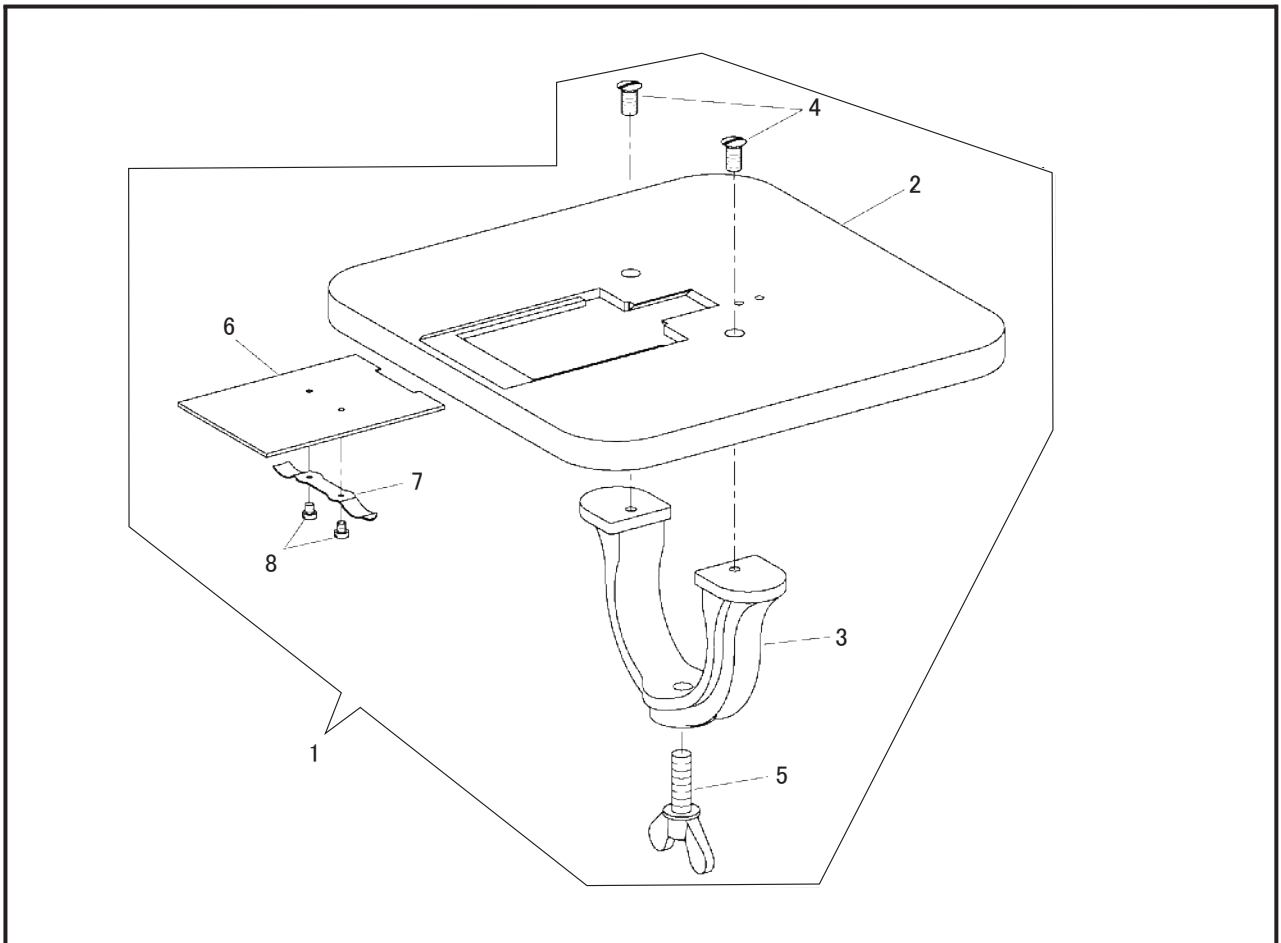
SHUTTLE RACE BODY, CSCILLATING SHAFT, FEED ROCK SHAFT MECHANISM

No.	部品番号 PARTS No.	TE-6	TE-6B	個数 QTY	品 名	DESCRIPTION
1	7014	*	*	1	針 板(一列)	NEEDLE PLATE (1 ROW)
2	7041	*	*	2	針板止	NEEDLE PLATE SCREW 1/8X44 L=7
3	7013	*	*	1	送り歯(一列)	FEED DOG (1 ROW)
4	8064	*	*	1	送り歯止	FEED DOG SCREW 11/64X40 L=4
5	30046	*	*	1	アース線止	SCREW ,TRUSS M4X0.7 L=4
6	7040	*	*	1	カマ土台	SHUTTLE RACE BODY
7	8022	*	*	4	大ガマ土台止	SCREW 3/32X56 L=17
8	8028	*	*	1	舟(組)(TF1)	SHUTTLE HOOK COMPLETE
9	8096	*	*	1	ボビン	BOBBIN
10	7010	*	*	1	大ガマ	SHUTTLE RACE PLATE
11	8060	*	*	2	大ガマ止	SCREW 9/64X40 L=8
12	7015	*	*	1	糸さばき	SHUTTLE RACE CAP SPRING
13	7016	*	*	2	糸さばき止	SCREW 3/32X56 L=4
14	7034	*	*	1	カマぶた	SHUTTLE RACE COVER
15	8068	*	*	1	カマぶた板ばね	S / RACE COVER SPRING
16	8069	*	*	2	カマぶた板ばね止	SCREW 3/32X56 L=2.2
17	7039	*	*	2	カマぶた段ねじ	SCREW FOR 1/8X44 L=3.8
18	7008	*	*	1	下軸	OSCILLATING SHAFT
19	7009	*	*	1	ドライバー	SHUTTLE DRIVER
20	8020-01	*	*	1	テーパピン(3X20L)	TAPER PIN (3 X 20)
21	8015	*	*	1	振り子	O / SHAFT CRANK
22	8016	*	*	1	振り子止	SCREW 9/64X40 L=5.5
23	8017	*	*	1	振り子角玉	SLIDE BLOCK COMPLETE
24	8020-02	*	*	1	テーパピン(3X16L)	TAPER PIN (3 X 16)
25	7007C	*	*	1	三又クランク・笛芯(組)	O / ROCK SHAFT CRANK COMPLETE
26	8013	*	*	1	笛芯止	SCREW 15/64X28 L=6.5
27	20171	*	*	1	ゴム栓	RUBBER CAP
28	7011	*	*	1	送り竿	FEED ROCK SHAFT
29	7012	*	*	1	送り土台	FEED BASE
30	7038	*	*	1	連結	FEED ROCK SHAFT CRANK
31	8060	*	*	1	連結止(小)	SCREW (SMALL) 9/64X40 L=8
32	8059	*	*	1	連結止(大)	SCREW (LARGE) 15/64X28 L=10
33	8091	*	*	1	送り竿カラー	FEED ROCK SHAFT COLLAR
34	8097	*	*	2	送り竿カラー止	SCREW 15/64X28 L=5

ベルトガード
BELT GUARD



おぜん〈オプション部品〉
WORK PLATE 〈Optional Parts〉



ベルトガード
BELT GUARD

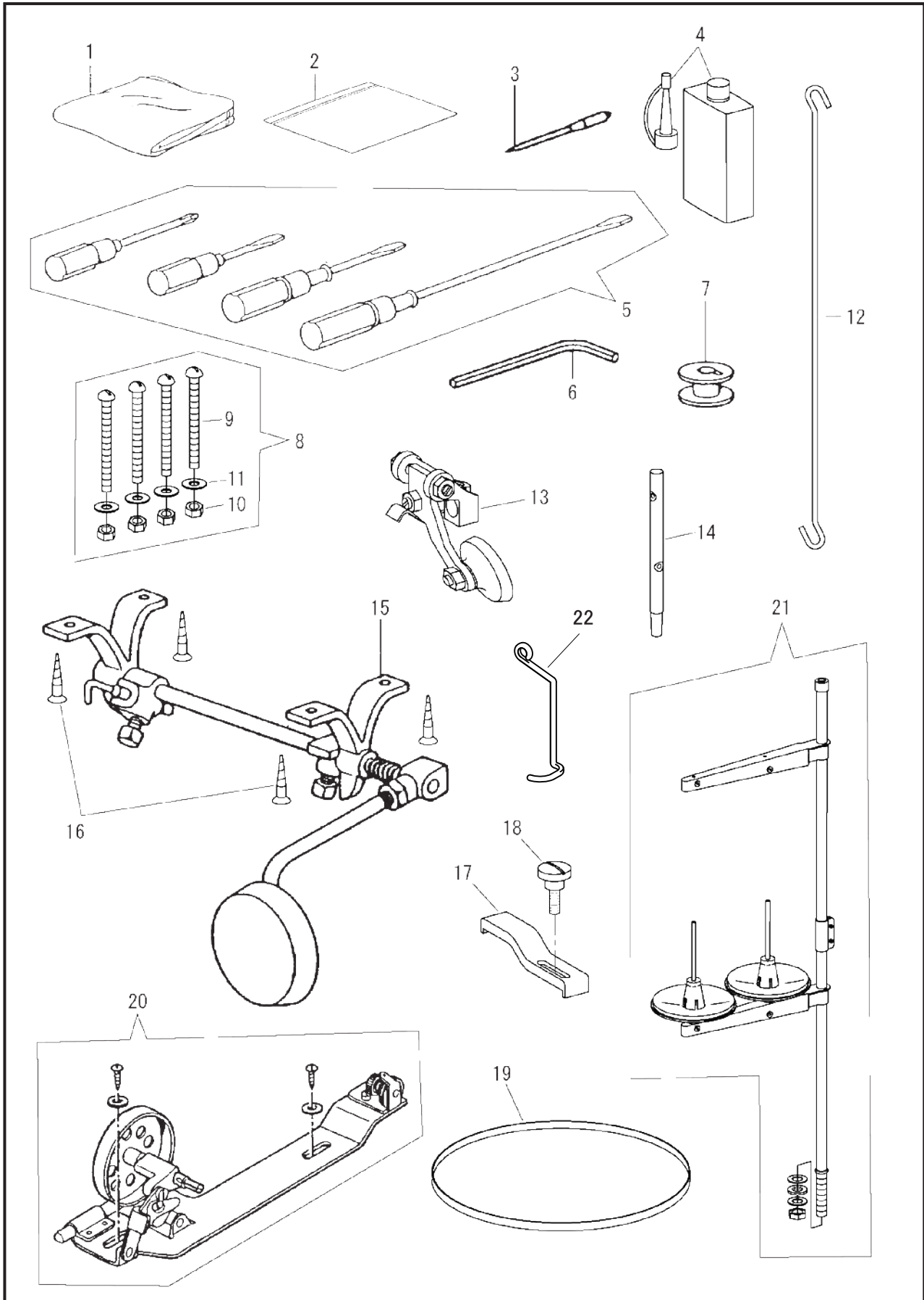
No.	部品番号 PARTS No.	TE-6	TE-6B	個数 QTY	品 名	DESCRIPTION
1	7068C	*	*	1	ベルトガード(組)	BELT GUARD COMPLETE
2	7068	*	*	1	ベルトガード	BELT GUARD
3	10561	*	*	1	ベルトガード止ねじ	SCREW 11/64X32 L=6.5
4	15081	*	*	3	ベルトガード止木ねじ	BELT GUARD WOOD SCREW

おぜんくオプション部品>

WORK PLATE < Optional Parts >

1	8136C	*	*	1	おぜん(組)	WORK PLATE COMPLETE
2	8136	*	*	1	おぜん	WORK PLATE
3	8138	*	*	1	おぜん土台	WORK PLATE BASE
4	6031-02	*	*	2	おぜん止	N / PLATE SCREW 11/64X40 L=8.3
5	8139	*	*	1	おぜん土台止	WORK PLATE WING SCREW 5/16X18UNC L=38
6	8137	*	*	1	おぜん角板	WORK PLATE SLIDE PLATE
7	6034	*	*	1	角板裏ばね	SLIDE PLATE SPRING
8	6035	*	*	2	角板裏ばね止	SCREW 3/32X56 L=2

付属品関係
ACCESSORIES



付属品関係
ACCESSORIES

No.	部品番号 PARTS No.	TE-6	TE-6B	個数 QTY	品名	DESCRIPTION
1	8124	*	*	1	ビニールカバー(大)	VINYL COVER (LARGE)
2	8132-A	*	*	1	部品袋チャック付	ACCESSORYS PACK
3	N0319	*	*	3	針 DB X 1 #19	NEEDLE DB X 1 #19
4	8123	*	*	1	油(差口付き)	OIL WITH OILER (SMALL)
5	25649C	*	*	1	ドライバー4点組	SCREW DRIVER COMPLETE
6	19457	-	*	1	六角レンチ (2.5mm)	WRENCH (2.5mm)
7	8096	*	*	6	ボビン	BOBBIN
8	8126	*	*	4	本体止(組)	SCREW W / NUT & WASHER
9	8126-01	*	*	4	本体止ボルト	SCREW 1/4 L=65
10	8126-02	*	*	4	本体止ナット	NUT 1/4
11	8126-03	*	*	4	本体止ワッシャー	WASHER
12	8119	*	*	1	吊り棒	LIFTING LEVER CONN. ROD
13	8101-M	*	*	1	ローラー押え(中)組・φ28	ROLLER PRESSURE FOOT COMPLETE (φ28)
14	8102	*	*	1	糸立棒	ARM SPOOL PIN
15	8129	*	*	1	膝上げセット	KNEE LIFTER COMPLETE
16	8130	*	*	4	膝上げセット止木ねじ	WOOD SCREW (4.5 X 2.5)
17	7046	*	*	1	定規	CLOTH EDGE GUIDE
18	7047	*	*	1	定規止	SCREW 9/64X40 L=12
19	8128	*	*	1	油受	OIL PAN
20	7048	*	*	1	糸巻きセット	BOBBIN WINDER
21	35254	*	*	1	糸立セット	THREAD UNWINDER COMPLETE
22	8190	*	*	1	フィンガーガード(ローラー押え用)	FINGER GUARD (FOR ROLLER FOOT)

< MEMO >

< MEMO >

SEIKO SEWING MACHINE CO., LTD.

2-13-6 Sakaecho, Funabashi-shi Chiba Prefecture,
273-0018, Japan
TEL: 81-47-420-3561 (Overseas dept.)
FAX: 81-47-420-3560
E-mail: exsales@seiko-sewing.co.jp



<https://www.seiko-sewing.co.jp/en>

セイコーミシン株式会社

〒273-0018 千葉県船橋市栄町2-13-6
TEL: 047-420-3561
FAX: 047-420-3560
E-mail: eigy@seiko-sewing.co.jp



<https://www.seiko-sewing.co.jp/>