

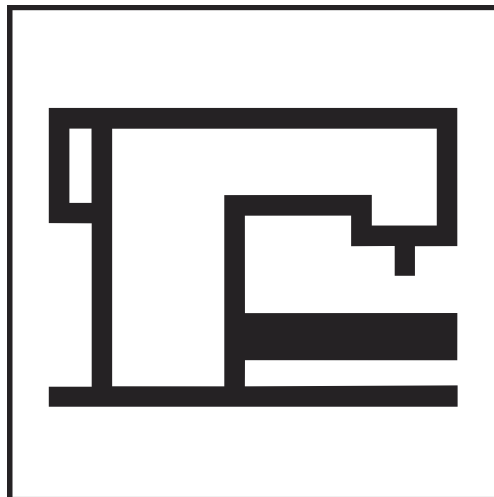


SEIKO

PARTS LIST
パーツリスト

TF-6

TF-6B



SEIKO SEWING MACHINE CO., LTD.

パーツリストご利用に関して

1. 組単位で補給する部品は、 罫線で示しております。
2. この本は 2023 年 9 月のデータに基づいて作成されたものです。
3. 部品は予告なしに設計変更される場合があります。

Notes for using this parts list

1. Parts supplied as complete assemblies are circled by a line .
2. This book was prepared based on information available in Sep, 2023.
3. Parts are subject to changes in design without prior notice.

目次
CONTENTS

Page

針棒、押え棒、糸調子
NEEDLE BAR、PRESSURE BAR、THREAD CONTROLLER 1, 2

上軸・天秤、送り調節、送り関係
UPPER SHAFT AND TAKE-UP LEVER , FEED REGULATING, FEED MECHANISM 3, 4

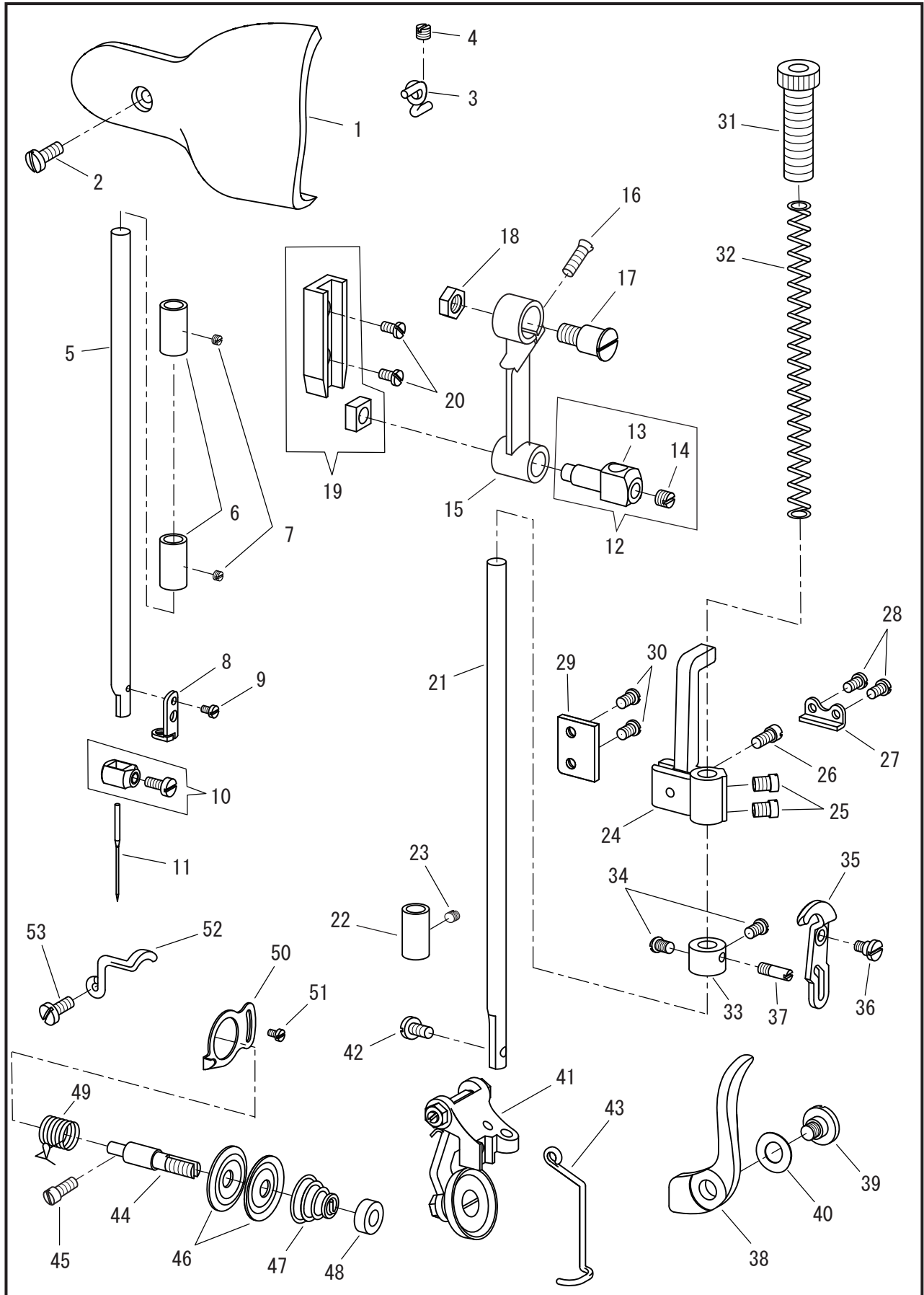
カマ土台、下軸、送り竿、関係
SHUTTLE RACE BODY, CSCILLATING SHAFT, FEED ROCK SHAFT, MECHANISM 5, 6

ベルトガード、おぜん
BELT GUARD BODY, WORK PLATE BODY 7, 8

付属品関係
ACCESSORIES 9, 10

針棒、押え棒、糸調子

NEEDLE BAR, PRESSURE BAR, THREAD CONTROLLER



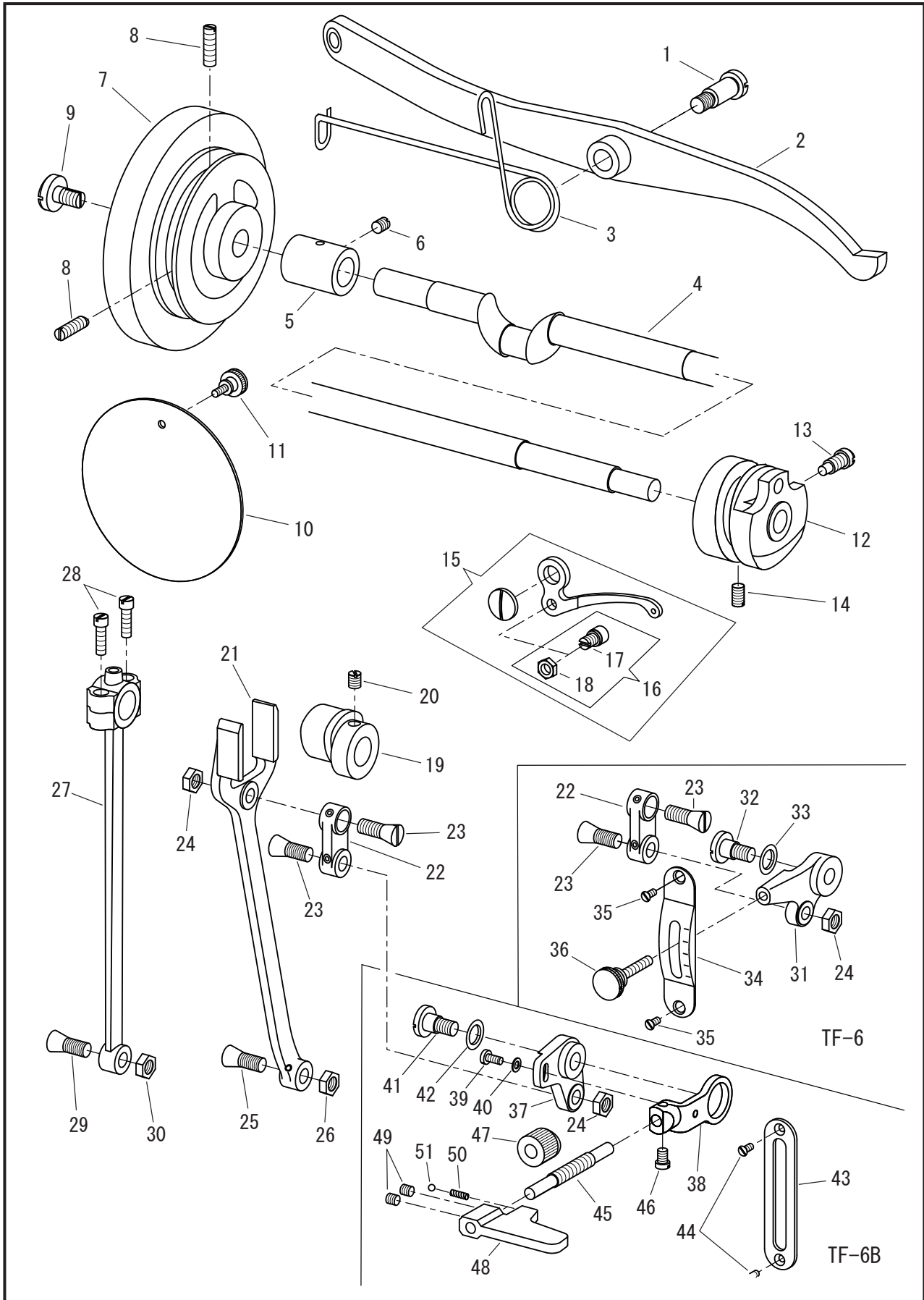
針棒、押え棒、糸調子

NEEDLE BAR、PRESSURE BAR、THREAD CONTROLLER

No.	部品番号 PARTS No.	TF-G	TF-GB	個数 QTY	品名	DESCRIPTION
1	8087	*	*	1	横面	ARM SIDE COVER (FRONT)
2	8089	*	*	1	横面止	SCREW 3/16X32 L=11.0
3	8083	*	*	1	小糸掛	THREAD GUID (SMALL)
4	8103	*	*	1	小糸掛止	SCREW 11/64X40 L=3.5
5	8106	*	*	1	針棒(細針用)	NEEDLE BAR (THIN)
5	8027	*	*	1	針棒(太針用)〈オプション〉	NEEDLE BAR (THICK) 〈OPTION〉
6	8049	*	*	2	針棒メタル	NEEDLE BAR BUSHING
7	8103	*	*	2	針棒メタル止	SCREW 11/64X40 L=2.3
8	8030	*	*	1	針棒糸掛	N / BAR THREAD GUIDE
9	8031	*	*	1	針棒糸掛止	SCREW 3/32X56 L=4.0
10	8029	*	*	1	針止セット	NEEDLE CLAMP W / SCREW
11	N0411	*	*	1	針 TFX 2 #11	NEEDLE TF X 2 #11
12	8026C	*	*	1	針棒抱き(組)	NEEDLE BAR CONN. STUD COMPLETE
13	8026	*	*	1	針棒抱き	NEEDLE BAR CONN. STUD
14	8097	*	*	1	針棒抱き止	SCREW 15/64X28 L=5.0
15	8025	*	*	1	針棒クランク	NEEDLE BAR CONN. CRANK
16	8104	*	*	1	針棒クランク締ねじ	SCREW FOR 8025
17	8024	*	*	1	針棒クランク段ねじ	SCREW 9/32X28 L=10.0
18	8105	*	*	1	針棒クランク段ねじナット	NUT 9/32X28
19	8116C	*	*	1	針クラ案内箱(組)	N / BAR CONN. CRANK GUIDE COMPLETE
20	8100	*	*	2	案内箱止	SCREW 9/64X40 L=6.5
21	8039	*	*	1	押え棒	PRESSURE BAR
22	8049	*	*	1	押え棒下メタル	PRESSURE BAR BUSHING
23	8103	*	*	1	押え棒下メタル止	SCREW 11/64X40 L=2.3
24	8041	*	*	1	押え棒抱き	PRESSURE BAR BRACKET
25	8042	*	*	2	押え棒抱き止	SCREW 15/64X28 L=5.0
26	8060	*	*	1	押え棒抱き調節ネジ	SCREW 9/64X40 L=8.0
27	8043	*	*	1	ライナー	WEARING PLATE FOR 8041
28	8044	*	*	2	ライナー止	SCREW 1/8X44 L=6.0
29	8075	*	*	1	押え棒抱きすべり板	P/BAR BRACKET GUIDE
30	8016	*	*	2	押え棒抱きすべり板止	SCREW 9/64X40 L=5.5
31	8036	*	*	1	筒ねじ	PRESSURE BAR THUMB SCREW
32	8037	*	*	1	押え棒スプリング	PRESSURE BAR SPRING
33	8048	*	*	1	糸ゆるめリング	TENSION RELEASE RING
34	8016	*	*	2	糸ゆるめリング止	SCREW 9/64X40 L=5.5
35	8051	*	*	1	糸ゆるめ	TENSION RELEASE LEVER
36	8052	*	*	1	糸ゆるめ段ねじ	HINGE SCREW FOR 8051
37	8050	*	*	1	糸ゆるめ案内ねじ	SCREW FOR 8051
38	8045	*	*	1	押え上げレバー	P / BAR LIFTING LEVER
39	6384	*	*	1	レバー段ねじ	HINGE SCREW FOR 8045
40	8047	*	*	1	押え上げレバー座金	WASHER
41	8101-M	*	*	1	ローラー押え(中)組・φ28	ROLLER PRESSURE FOOT COMP. (φ28)
42	8040	*	*	1	ローラー押え止	SCREW 9/64X40 L=8.0
43	8190	*	*	1	フィンガーガード	FINGER GUARD
44	8076	*	*	1	糸調子棒	TENSION STUD
45	8060	*	*	1	糸調子棒止	SCREW 9/64X40 L=8.0
46	8077	*	*	2	糸調子皿	TENSION DISC
47	8078	*	*	1	渦巻ばねφ1.4	TENSION SPRING
48	8079	*	*	1	ローレットナット	TENSION THUMB NUT
49	8081	*	*	1	糸引スプリング	THREAD TAKE-UP SPRING
50	8080	*	*	1	糸引スプリング受	T / TAKE-UP SPRING STOP
51	8031	*	*	1	糸引スプリング受止	SCREW 3/32X56 L=4.0
52	8082	*	*	1	大糸掛	THREAD GUID (LARGE)
53	8040	*	*	1	大糸掛止	SCREW 9/64X40 L=8.0

上軸・天秤、送り調節、送り関係

UPPER SHAFT AND TAKE-UP LEVER, FEED REGULATING, FEED MECHANISM



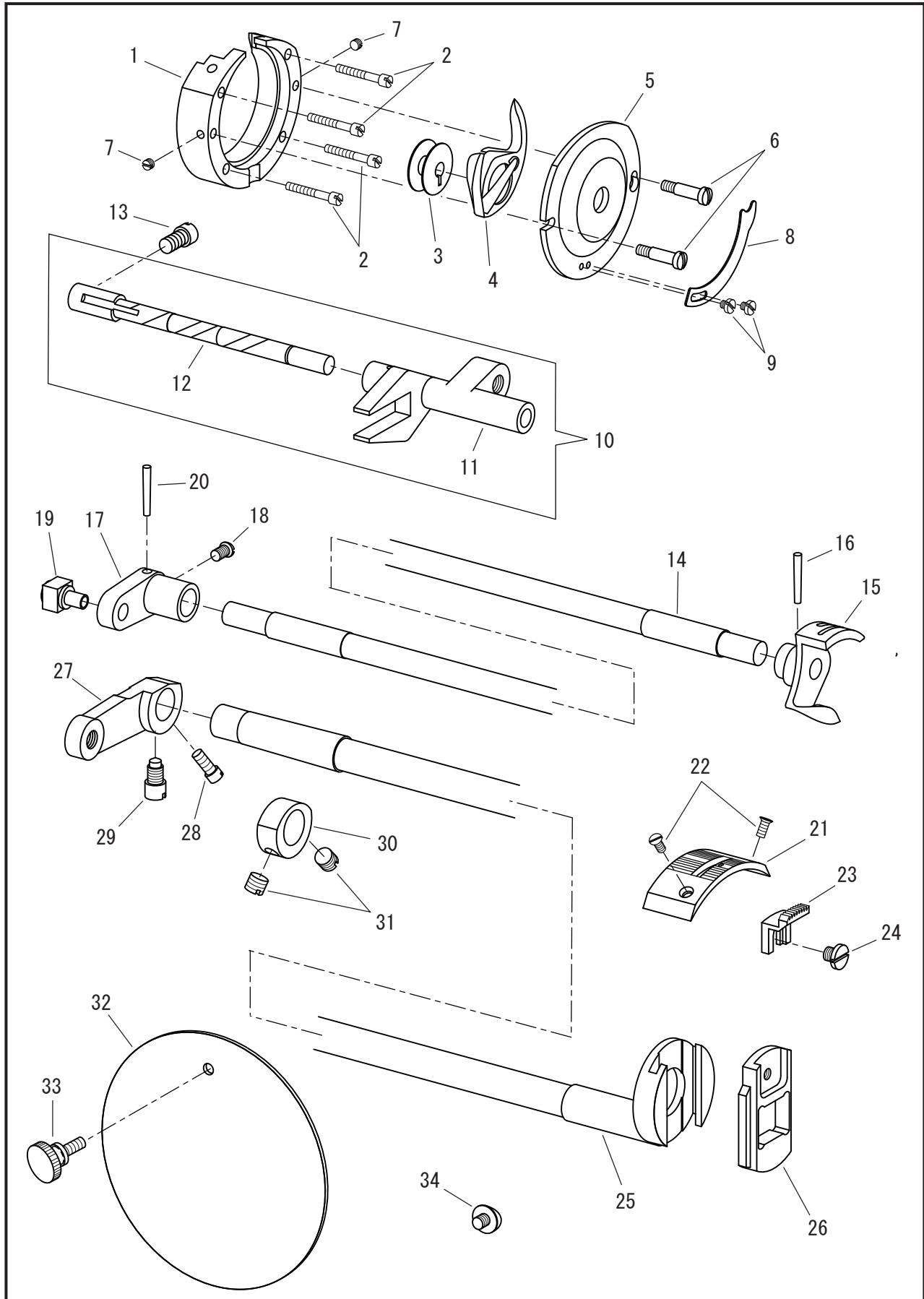
上軸・天秤、送り調節、送り関係

UPPER SHAFT AND TAKE-UP LEVER, FEED REGULATING, FEED MECHANISM

No.	部品番号 PARTS No.	TF-G	TF-GB	個数 QTY	品名	DESCRIPTION
1	8086-01	*	*	1	弓止	HINGE SCREW
2	8084	*	*	1	弓	FOOT LIFTING LEVER
3	8085	*	*	1	弓ばね	F / LIFTING LEVER SPRING
4	8003	*	*	1	上軸	ARM SHAFT
5	8008	*	*	1	後メタル	A / SHAFT BUSHING (REAR)
6	8009	*	*	1	後メタル止	SCREW 15/64X28 L=7.5
7	8195	*	*	1	プーリー	PULLEY
8	6046	*	*	2	プーリー止	SCREW 15/64X28 L=17
9	6047	*	*	1	プーリー押しねじ	ARM SHAFT SCREW 5/16X24 L=10.5
10	8095	*	*	1	丸面(小)	ARM SIDE COVER (SMALL)
11	8093	*	*	1	丸面止	SCREW 9/64X40 L=9.0
12	8005	*	*	1	カム	THREAD TAKE-UP CAM
13	8004	*	*	1	カム止(大)	SCREW (LARGE)
14	6383	*	*	1	カム止	SCREW 15/64X28 L=10.0
15	8034C	*	*	1	天秤(組)	TAKE-UP LEVER COMPLETE
16	8145C	*	*	1	天秤玉、ナット(組)	RULER & STUD COMPLETE
17	8145	*	*	1	天秤玉(7.94)(組)	RULER & STUD (7.94)
18	8146	*	*	1	天秤玉ナット	NUT (SMALL)
19	8006	*	*	1	カム	FEED ECCENTRIC
20	6383	*	*	1	カム止	SCREW 15/64X28 L=10.0
21	8053	*	-	1	二又ロッド	FEED FORKED CONN. ROD
21	8159	-	*	1	二又ロッド	FEED FORKED CONN. ROD
22	8054	*	*	1	メガネ	F / REGULATOR CONN. LINK
23	8014	*	*	2	メガネ皿ねじ	SCREW 9/32X28 L=13.1
24	8105	*	*	2	メガネ皿ねじナット	NUT 9/32X28
25	8014	*	*	1	二又ロッド皿ねじ	SCREW 9/32X28 L=13.1
26	8105	*	*	1	二又ロッド皿ねじナット	NUT 9/32X28
27	8010	*	*	1	立ロッド	FEED CONNECTING ROD
28	8133	*	*	2	立ロッド締ねじ	SCREW FOR 8010
29	8014	*	*	1	立ロッド皿ねじ	SCREW 9/32X28 L=13.1
30	8105	*	*	1	立ロッド皿ねじナット	NUT 9/32X28
31	8001	*	-	1	への字(A)	FEED REGULATOR (A)
32	8056	*	-	1	への字止	SCREW 9/32X28 L=9.4
33	8088	*	-	1	への字ワッシャー	WASHER
34	8002	*	-	1	送り調節目盛板	STITCH LENGTH PLATE
35	7041	*	-	2	送り調節目盛板止	SCREW 1/8X44 L=7.0
36	8057	*	-	1	送り調節ねじ	FEED REGULATOR SCREW 3/16X32 L=27.0
37	8151	-	*	1	への字	FEED REGULATOR
38	8152	-	*	1	への字調節	FEED REGULATOR ADJUST
39	8040	-	*	1	への字調節止	SCREW 9/64X40 L=8.0
40	10677	-	*	1	への字調節止ワッシャー	WASHER
41	8056	-	*	1	への字止	SCREW 9/32X28 L=9.4
42	8088	-	*	1	への字ワッシャー	WASHER
43	8154	-	*	1	レバープレート	STITCH LENGTH PLATE
44	7041	-	*	2	レバープレート止ねじ	SCREW 1/8X44 L=7.0
45	8161	-	*	1	への字ピンねじ	FEED REGULATOR SCREW
46	6341	-	*	1	への字ピンねじ止	SCREW 3/16X32 L=6.5
47	8155	-	*	1	送り調節ローレット	THUMB NUT
48	18027	-	*	1	送り調節レバー	REVERSE FEED LEVER
49	18028	-	*	2	送り調節レバー止ねじ	SET SCREW M5X0.8 L=5.0
50	8157	-	*	1	レバースプリング	FEED REGULATOR SPRING
51	8158	-	*	1	レバーボール(3. 17)	FEED REGULATOR BALL

カマ土台、下軸、送り竿、関係

SHUTTLE RACE BODY, CSCILLATING SHAFT, FEED ROCK SHAFT, MECHANISM

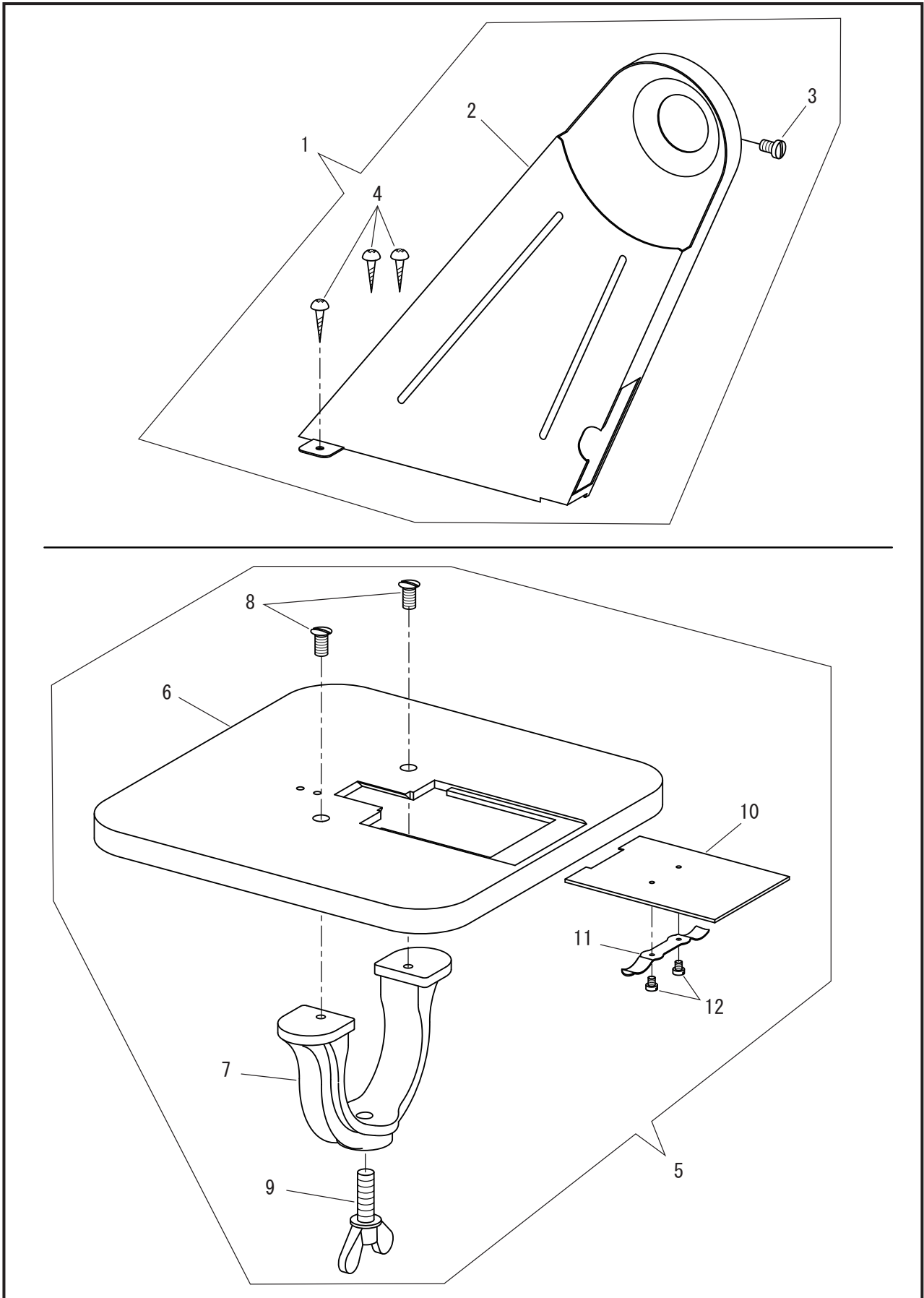


カマ土台、下軸、送り竿、関係

SHUTTLE RACE BODY, CSCILLATING SHAFT, FEED ROCK SHAFT, MECHANISM

No.	部品番号 PARTS No.	TF-G	TF-GB	個数 QTY	品名	DESCRIPTION
1	8021	*	*	1	大ガマ土台	SHUTTLE RACE BODY
2	8022	*	*	4	大ガマ土台止	SCREW 3/32X56 L=17.0
3	8096	*	*	1	ボビン	BOBBIN
4	8028	*	*	1	舟(組)(TF1)	SHUTTLE HOOK COMPLETE
5	8066	*	*	1	カマぶた	SHUTTLE RACE PLATE
6	8067	*	*	2	カマぶた止(大)	SCREW 9/64X40 L=8.0
7	8090	*	*	2	カマぶた止(小)	SCREW 1/8X44 L=2.0
8	8068	*	*	1	カマぶた板ばね	S / RACE COVER SPRING
9	8069	*	*	2	カマぶた板ばね止	SCREW 3/32X56 L=2.2
10	8011C	*	*	1	三又クランク・笛芯(組)	O / ROCK SHAFT CRANK COMPLETE
11	8011	*	*	1	三又クランク	O/ROCK SHAFT CRANK
12	8134	*	*	1	笛芯	SHAFT FOR 8011
13	8013	*	*	1	笛芯止	SCREW FOR 8134 15/64X28 L=6.5
14	8018	*	*	1	下軸	OSCILLATING SHAFT
15	8019	*	*	1	ドライバー	SHUTTLE DRIVER
16	8020-01	*	*	1	テーパピン(3X20L)	TAPER PIN (3 X 20)
17	8015	*	*	1	振り子	O / SHAFT CRANK
18	8016	*	*	1	振り子止	SCREW 9/64X40 L=5.5
19	8017	*	*	1	振り子角玉	SLIDE BLOCK COMPLETE
20	8020-02	*	*	1	テーパピン(3X16L)	TAPER PIN (3 X 16)
21	8065	*	*	1	針板	THROAT PLATE
22	8016	*	*	2	針板止	THROAT PLATE SCREW 1/8X44 L=7.0
23	8063	*	*	1	送り歯	FEED DOG
24	8064	*	*	1	送り歯止	FEED DOG SCREW 11/64X40 L=4.0
25	8061	*	*	1	送り竿	FEED ROCK SHAFT
26	8062	*	*	1	送り土台	FEED BASE
27	8058	*	*	1	連結	FEED ROCK SHAFT CRANK
28	8060	*	*	1	連結止(小)	SCREW (SMALL) 9/64X40 L=8.0
29	8059	*	*	1	連結止(大)	SCREW (LARGE) 15/64X28 L=10.0
30	8091	*	*	1	送り竿カラー	FEED ROCK SHAFT COLLAR
31	8097	*	*	2	送り竿カラー止	SCREW 15/64X28 L=5.0
32	8094	*	*	1	丸面(大)	ARM SIDE COVER (LARGE)
33	8093	*	*	1	丸面止	SCREW 9/64X40 L=9.0
34	30046	*	*	1	アース線止	SCREW ,TRUSS M4X0.7 L=4.0

ベルトガード、おぜん
BELT GUARD BODY, WORK PLATE BODY



ベルトガード、おぜん

BELT GUARD BODY, WORK PLATE BODY

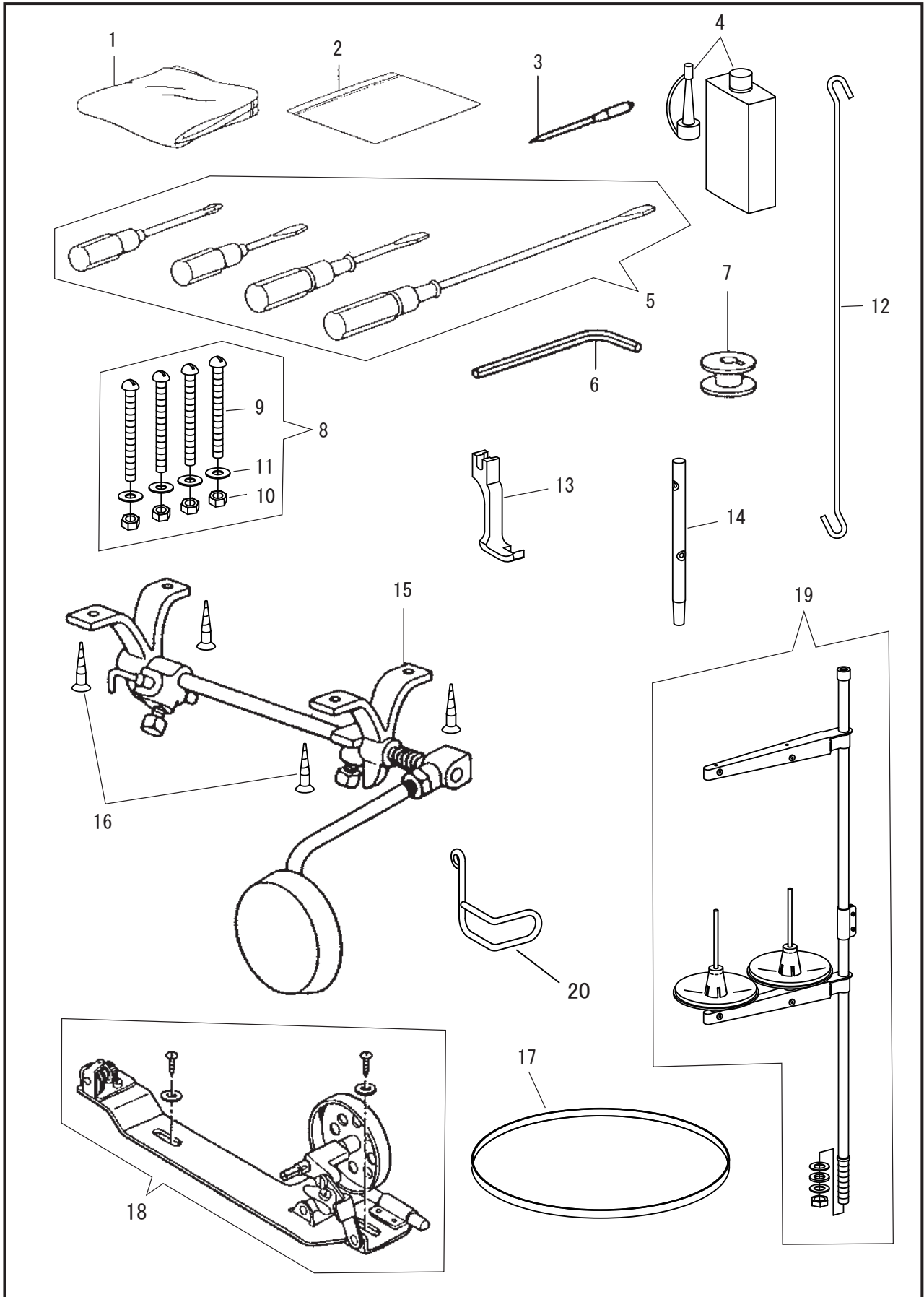
No.	部品番号 PARTS No.	TF-G	TF-GB	個数 QTY	品名	DESCRIPTION
1	8147C	*	*	1	ベルトガード(組)	BELT GUARD BODY COMPLETE
2	8147	*	*	1	ベルトガード	BELT GUARD BODY
3	10561	*	*	1	ベルトガード止ねじ	SCREW 11/64X32 L=6.5
4	15081	*	*	3	ベルトガード止木ねじ	BELT GUARD WOOD SCREW

おぜん < オプションパーツ >

WORK PLATE BODY < Optional Equipment >

5	8136C	*	*	1	おぜん(組)	WORK PLATE BODY COMPLETE
6	8136	*	*	1	おぜん	WORK PLATE BODY
7	8138	*	*	1	おぜん土台	WORK PLATE BASE
8	6031-02	*	*	2	おぜん止	N / PLATE SCREW 11/64X40 L=8.3
9	8139	*	*	1	おぜん土台止	WORK PLATE WING SCREW 5/16X18UNC L=38
10	8137	*	*	1	おぜん角板	WORK PLATE SLIDE PLATE
11	6034	*	*	1	角板裏ばね	SLIDE PLATE SPRING
12	6035	*	*	2	角板裏ばね止	SCREW 3/32X56 L=2

付属品関係
ACCESSORIES



付属品関係
ACCESSORIES

No.	部品番号 PARTS No.	TF-G	TF-GB	個数 QTY	品名	DESCRIPTION
1	8124	*	*	1	ビニールカバー(大)	VINYL COVER (LARGE)
2	8132-A	*	*	1	部品袋チャック付	ACCESSORYS PACK
3	N0411	*	*	3	針 TF X 2 #11	NEEDLE TF X 2 #11
4	8123	*	*	1	油(差口付き)	OIL WITH OILER (SMALL)
5	25649C	*	*	1	ドライバー4点組	SCREW DRIVER COMPLETE
6	19457	-	*	1	六角レンチ (2.5mm)	WRENCH (2.5mm)
7	8096	*	*	6	ボビン	BOBBIN
8	8126	*	*	4	本体止(組)	SCREW W / NUT & WASHER
9	8126-01	*	*	4	本体止ボルト	SCREW 1/4 L=65
10	8126-02	*	*	4	本体止ナット	NUT 1/4
11	8126-03	*	*	4	本体止ワッシャー	WASHER
12	8119	*	*	1	吊り棒	LIFTING LEVER CONN. ROD
13	8038	*	*	1	平押え金	PRESSURE FOOT
14	8102	*	*	1	糸立棒	ARM SPOOL PIN
15	8129	*	*	1	膝上げセット	KNEE LIFTER COMPLETE
16	8130	*	*	4	膝上げセット止木ねじ	WOOD SCREW (4.5 X 2.5)
17	8128	*	*	1	油受	OIL PAN
18	8127	*	*	1	糸巻きセット	BOBBIN WINDER
19	35254	*	*	1	糸立セット	THREAD UNWINDER COMP.
20	7067	*	*	1	フィンガーガード	FINGER GUARD

< MEMO >

< MEMO >

SEIKO SEWING MACHINE CO., LTD.

2-13-6 Sakaecho, Funabashi-shi Chiba Prefecture,
273-0018, Japan
TEL: 81-47-420-3561(Overseas dept.)
FAX: 81-47-420-3560
E-mail: exsales@seiko-sewing.co.jp



<https://www.seiko-sewing.co.jp/en>

セイコーミシン株式会社

〒273-0018 千葉県船橋市栄町2-13-6
TEL: 047-420-3561
FAX: 047-420-3560
E-mail: eigyo@seiko-sewing.co.jp



<https://www.seiko-sewing.co.jp/>

Parts No. PB66100 (0923)

Rev. 2