

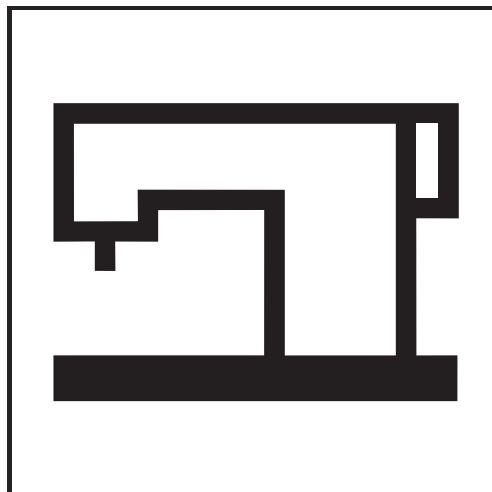


**SEIKO**

PARTS LIST

パーツリスト

TH-8B



**SEIKO SEWING MACHINE CO., LTD.**

## パーツリストご利用に関して

1. 組単位で補給する部品は、 罫線で示しております。
2. この本は 2025 年 3月のデータに基づいて作成されたものです。
3. 部品は予告なしに設計変更される場合があります。

## Notes for using this parts list

1. Parts supplied as complete assemblies are circled by a line .
2. This book was prepared based on information available in Mar, 2025.
3. Parts are subject to changes in design without prior notice.

# 目次

## CONTENTS

針棒，押え棒，糸調子

1～4

NEEDLE BAR, PRESSURE BAR, THREAD CONTROLLER

上軸，天秤，上送り関係，返し縫関係

5～8

ARM SHAFT, THREAD TAKE-UP,  
UPPER FEED MECHANISM, REVERSE STITCHING MECHANISM

上送り関係，糸巻き

9～12

UPPER FEED MECHANISM, BOBBIN WINDER

下軸，かま，下送り

13, 14

OSCILLATING SHAFT, SHUTTLE HOOK,  
LOWER FEED ROCK SHAFT

下軸，下送り関係

15, 16

OSCILLATING SHAFT, LOWER FEED MECHANISM

ベルトガード，オプション部品

17, 18

BELT GUARD, OPTIONAL PARTS

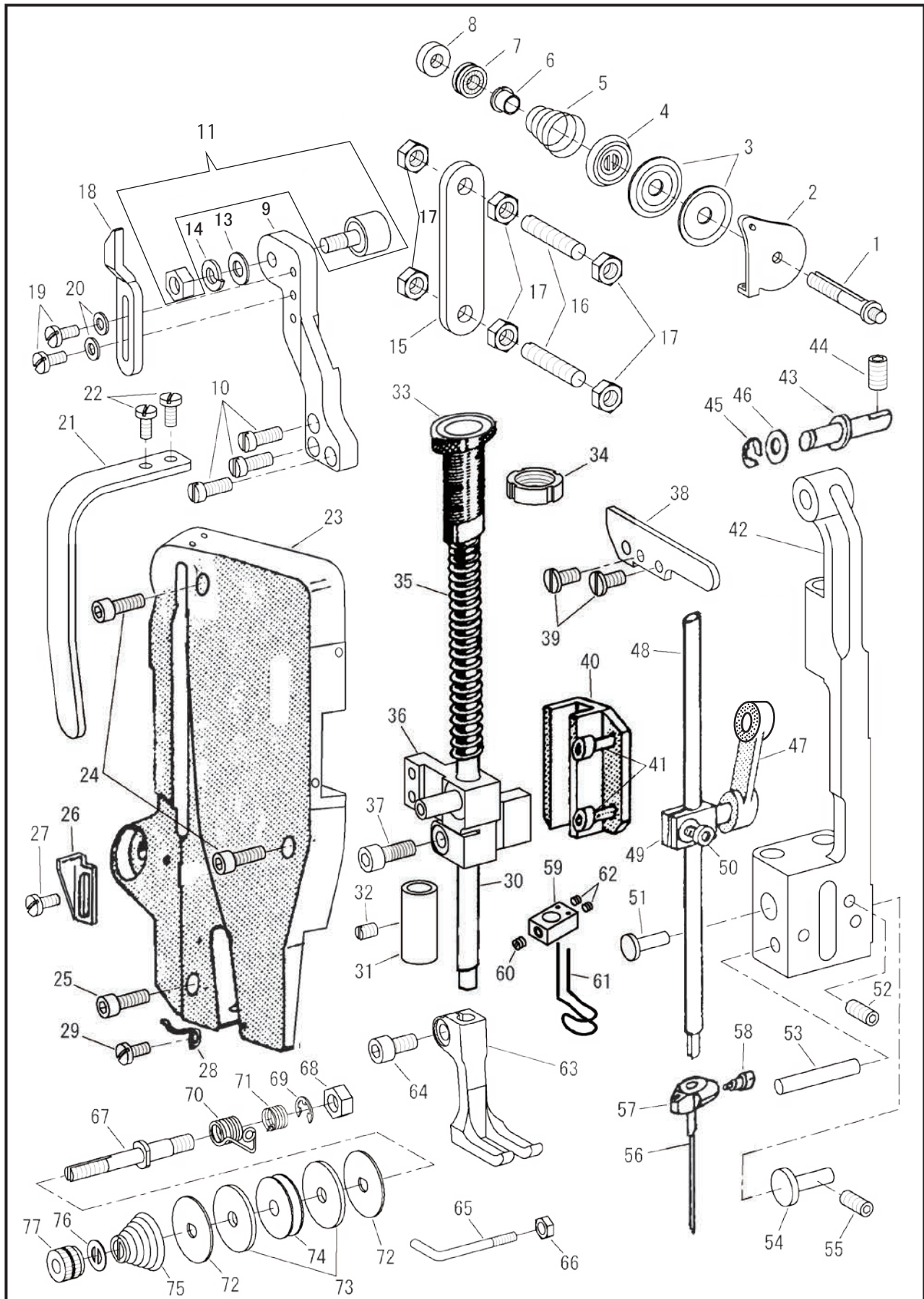
付属品

19, 20

ACCESSORIES

針棒，押え棒，糸調子

NEEDLE BAR, PRESSURE BAR, THREAD CONTROLLER



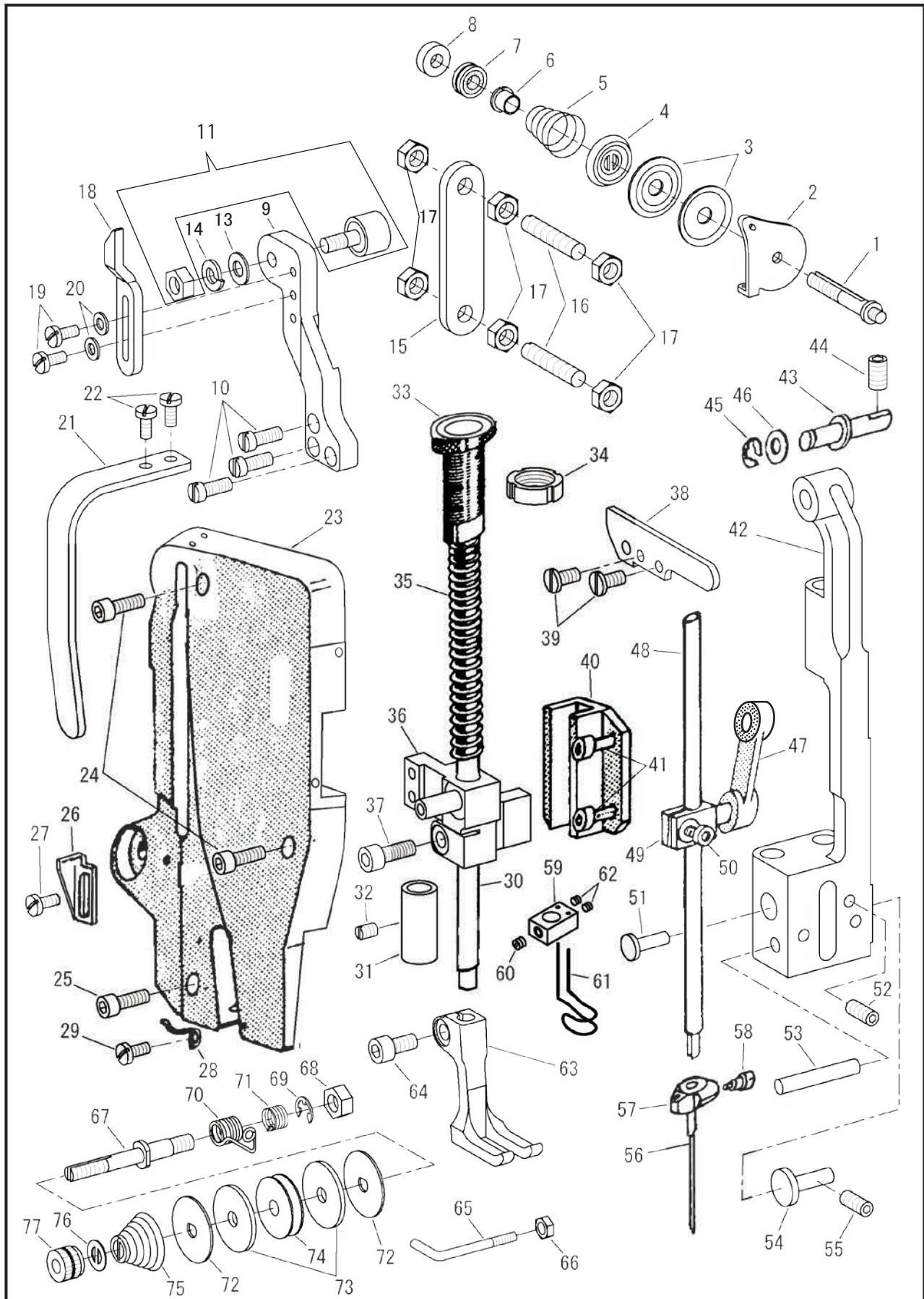
針棒，押え棒，糸調子

NEEDLE BAR, PRESSURE BAR, THREAD CONTROLLER

No.	部品番号 PARTS No.	個数 QTY.	品名	DESCRIPTION
1	150326	1	上糸調子芯棒	TENSION SCREW STUD
2	20025	1	糸調子棒糸掛	THREAD GUIDE
3	20019	2	調子皿	TENSION DISC
4	20020	1	丸一皿	TENSION RELEASE WASHER
5	20024	1	渦巻きスプリング	RELEASE SPRING (THICK)
6	143657	1	上糸調子組ラチエット	T.SPRING BUSHING (L)
7	20021	1	糸調子ナット	TENSION THUMB NUT
8	153672	1	上糸調子ローレットナット	T.REGULATOR THUMB NUT
9	28071	1	糸ゆるめ台	TENSION RELEASE BASE
10	11073	3	糸ゆるめ台止	SCREW 11/64X32 L=11
11	16090	1	カムフォロア	ROLLER BEARING
13	10599	1	カムフォロアワッシャー	WASHER
14	16091	1	カムフォロア割ワッシャー	SPRING WASHER
15	28165	1	ガイド板	GUIDE PLATE
16	30644	2	ガイド板止	SCREW 6.75X24 L=38.5
17	10636	6	ガイド板止ナット	NUT
18	28052	1	糸ゆるめ板	TENSION RELEASE LEVER
19	8040	2	糸ゆるめ板止	SCREW 9/64X40 L=8
20	30025	2	糸ゆるめ板止ワッシャー	WASHER
21	28005	1	天秤カバー	THREAD TAKE-UP LEVER COVER
22	15007	2	天秤カバー止	SCREW 9/64X40 L=10
23	28169-A	1	面板	FACE PLATE
24	28068	2	面板止(上)	SCREW M5X0.8 L=20
25	18065	1	面板止(下)	SCREW M5X0.8 L=14
26	28170	1	スプリング受	CONTROLLER SPRING STOP
27	8040	1	スプリング受止	SCREW 9/64X40 L=8
28	28158-A	1	面板糸掛(下)	THREAD GUIDE (LOWER)
29	8040	1	面板糸掛(下)止	SCREW 9/64X40 L=8
30	28047	1	押え棒	PRESSER BAR
31	28050-A	1	押え棒下メタル	P/BAR BUSHING (LOWER)
32	2067	1	押え棒下メタル止	SCREW 11/64X40 L=6
33	1402	1	筒ねじ	PRESSER BAR THUMB SCREW
34	28055	1	押え棒筒ねじナット	PRESSER BAR SCREW NUT
35	28054-A	1	押え棒スプリング	PRESSER BAR SPRING
36	28048	1	押え棒抱き	P/BAR LIFTING BRACKET
37	31021	1	押え棒抱き締ねじ	SCREW M6X1 L=16
38	28038	1	針棒土台振れ止板	N/BAR ROCK FRAME GUIDE
39	100914	2	針棒土台振れ止板止	SCREW 11/64X40 L=8.7
40	28049	1	押え棒抱き案内	POSITION GUIDE BRACKET
41	18065	2	押え棒抱き案内止	SCREW M5X0.8 L=14
42	28034-A	1	針棒土台	NEEDLE BAR ROCK FRAME
43	28035	1	針棒土台ピン(上)	ROCK FRAME STUD(UPPER)
44	28043	1	針棒土台ピン(上)止	SCREW M6X1 L=10
45	11426	1	針棒土台ピン(上)止メ輪	"E" RING

針棒，押え棒，糸調子

NEEDLE BAR, PRESSURE BAR, THREAD CONTROLLER





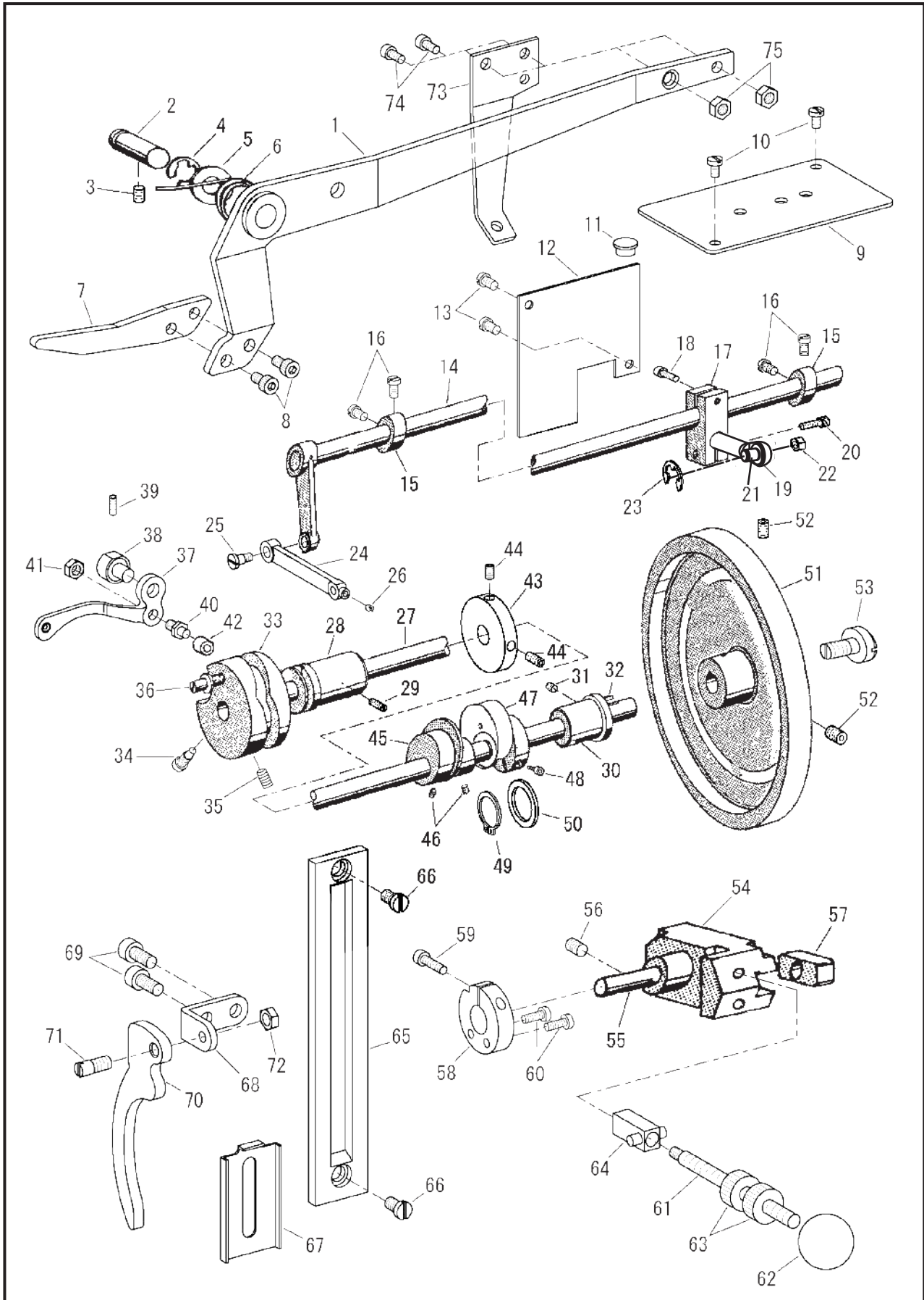
針棒, 押え棒, 糸調子

NEEDLE BAR, PRESSURE BAR, THREAD CONTROLLER

No.	部品番号 PARTS No.	個数 QTY.	品名	DESCRIPTION
46	28045	1	針棒土台ワッシャー	ROCK FRAME WASHER
47	28039	1	針棒クランク	NEEDLE BAR CONNE. LINK
48	28029-A	1	針棒	NEEDLE BAR
49	28030-A	1	針棒抱き	N/BAR CONNECTING STUD
50	28031	1	針棒抱き締めねじ	SCREW M6X1 L=14
51	28037	1	針棒土台ピン(小)	ROCK FRAME STUD(SMALL)
52	28041	1	針棒土台ピン(小)止	SCREW M5X0.8 L=12
53	28044	1	針棒土台ピン(下)	ROCK FRAME STUD(LOWER)
54	28036	1	針棒土台ピン(大)	ROCK FRAME STUD(LARGE)
55	28042	1	針棒土台ピン(大)止	SCREW FOR M5X0.8 L=16
56	N3324	1	針 DY X 3 #24	NEEDLE DY X 3 #24
57	35024	1	針止受	NEEDLE CLAMP
58	50003	1	針止受止めねじ	SCREW 3/16X32 L=10.5
59	35245	1	フィンガーガード台	FINGER GUARD BASE
60	8097	1	フィンガーガード台止	SCREW 15/64X28 L=5
61	28564	1	フィンガーガード	FINGER GUARD
62	8103	2	フィンガーガード止	SCREW 11/64X40 L=3.5
63	28860	1	外押え	LIFTING PRESSER FOOT
64	28058	1	外押え締めねじ 6X12	L/PRESSER FOOT SCREW M6X1 L=12
65	28157	1	面板糸掛(中)	THREAD GUIDE (MIDDLE)
66	11067	1	面板糸掛(中)ナット	NUT
67	28198	1	糸調子芯棒(下)	TENSION STUD (LOWER)
68	28204	1	糸調子芯棒ナット	TENSION STUD NUT M6X1
69	28209	1	糸調子芯棒止め輪	STOP RING FOR 28198
70	28171	1	糸引スプリング	THREAD TAKE-UP SPRING
71	28172	1	補助スプリング	REGULATING SPRING
72	28199	2	糸調子ワッシャー	TENSION WASHER
73	28201	2	糸調子フェルト	TENSION OIL PAD
74	1543	1	糸調子皿	TENSION DISC
75	28202	1	渦巻スプリング	TENSION DISC SPRING
76	28206	1	ローレットストッパー	T/THUMB NUT STOPPER
77	28203	1	ローレットナット	TENSION THUMB NUT

上軸, 天秤, 上送り関係, 返し縫関係

ARM SHAFT, THREAD TAKE-UP, UPPER FEED MECHANISM, REVERSE STITCHING MECHANISM





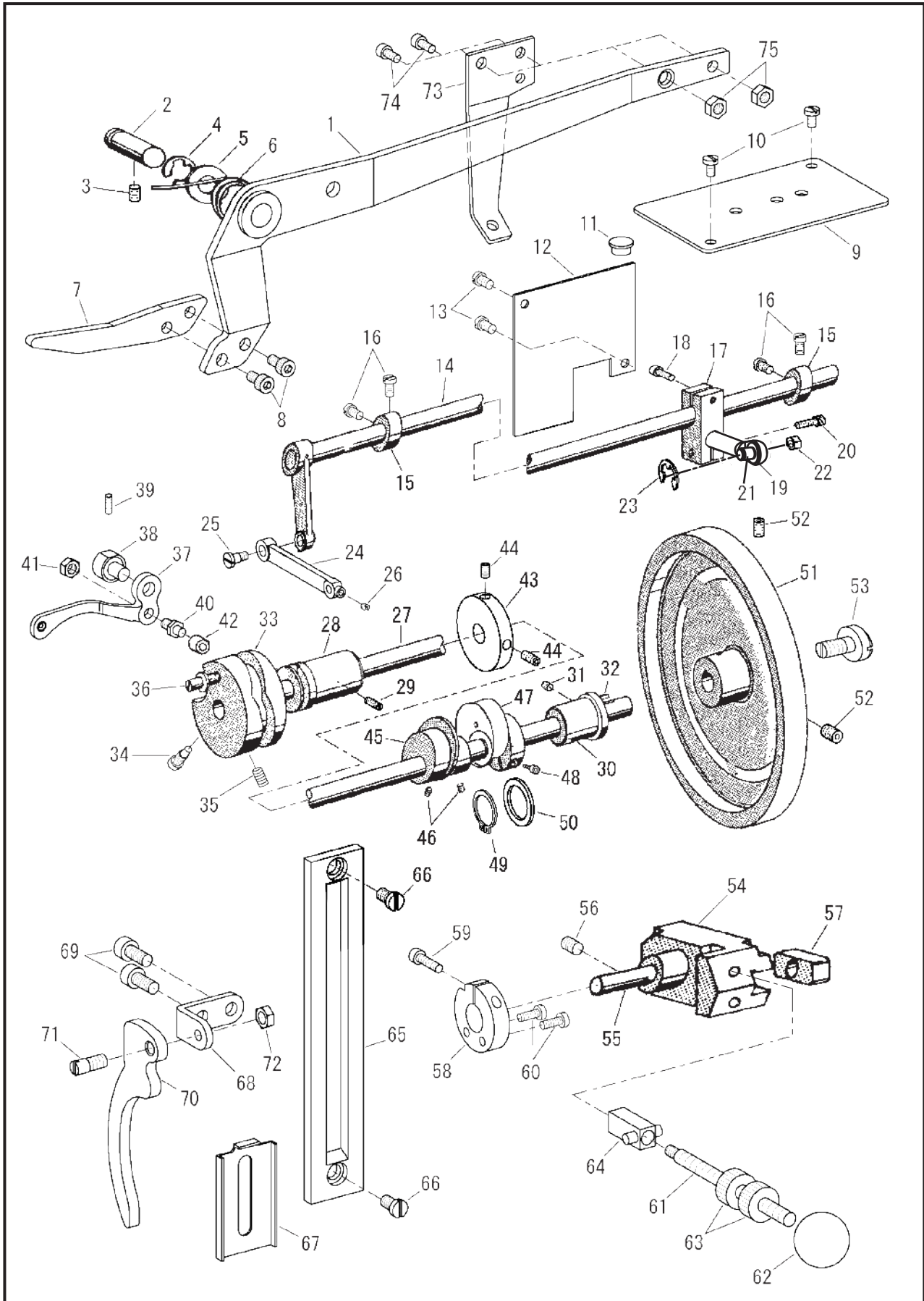
上軸, 天秤, 上送り関係, 返し縫関係

ARM SHAFT, THREAD TAKE-UP, UPPER FEED MECHANISM, REVERSE STITCHING MECHANISM

No.	部品番号 PARTS No.	個数 QTY.	品名	DESCRIPTION
1	28176	1	大弓(組)	FOOT LIFTER LIFTING LEVER
2	28178	1	大弓ピン	PIN
3	28043	1	大弓ピン止	SCREW M6X1 L=10
4	28208	1	大弓ピン止メ輪	"E" RING
5	28180	1	大弓ワッシャー	LIFTING LEVER WASHER
6	28179	1	大弓ばね	LIFTING LEVER SPRING
7	28177	1	小弓	LIFTING LEVER (SMALL)
8	28138	2	小弓止	SCREW M6X1 L=10
9	28175	1	上板	ARM CAP
10	12418	2	上板止	SCREW 13/64X32 L=9
11	20171	1	アームゴム栓	RUBBER PLUG
12	28173	1	アーム側板	SIDE PLATE (ARM)
13	12418	2	アーム側板止	SCREW 13/64X32 L=9
14	28148	1	上送り竿	UPPER FEED ROCK SHAFT
15	147468	2	上送り竿カラー	UPPER FEED ROCK SHAFT COLLR
16	21104	4	上送り竿カラー止	SCREW 11/64X40 L=7.5
17	28151	1	上送り竿連結(A)	ROCK SHAFT CONN. (A)
18	28103	1	上送り竿連結(A)締めねじ	SCREW M8X1.25 L=25
19	28806	1	上送り竿連結(B)	R/SHAFT CONNECTION (B)
20	35034	1	上送り竿連結(B)締めねじ	SCREW M6X1 L=20
21	28155	1	上送り立ロッド段ねじ	HINGE SCREW
22	28070	1	上送り立ロッド段ねじナット	NUT FOR 28155
23	17095	1	上送り立ロッド段ねじ止メ輪	"E" RING
24	28167	1	上送り連結	UPPER FEED CONNECTION
25	28149	1	上送り連結段ねじ	SCREW 6.75X24 L=8
26	28147	1	針棒土台ピン(下)止	SCREW FOR M4X0.7 L=6
27	28010	1	上軸	ARM SHAFT
28	28014	1	上軸前メタル	A/SHAFT BUSHING(FRONT)
29	28020	1	上軸前メタル止	SCREW M5X0.8 L=16
30	28015	1	上軸後メタル	A/SHAFT BUSHING (REAR)
31	28021	1	上軸後メタル止	SCREW M5X0.8 L=6
32	28019	1	プーリーキー	MACHINE PULLEY KEY
33	28197	1	カム	CAM
34	28013	1	カム止(大)	POSITION SCREW (LARGE)
35	28032	1	カム止(小)	CAM SCREW (SMALL) M8X1.25 L=14
36	28046	1	針クラピンねじ	C/LINK STUD SCREW
37	28022C	1	天秤(組)	THREAD TAKE-UP LEVER COMPLETE
38	28023	1	天秤段ピン	T/T/LEVER HINGED STUD
39	28024-A	1	天秤段ピン止	LEVER HINGE STUD SCREW M5X0.8 L=18
40	28026	1	天秤コロ段ねじ	ROLLER HINGE SCREW
41	28070	1	天秤コロ段ねじナット	NUT FOR 28026
42	28025	1	天秤コロ	T/TAKE-UP LEVER ROLLER
43	28192	1	糸巻駆動カラー	B/W/DRIVING COLLAR
44	28024-A	2	糸巻駆動カラー止	SCREW M5X0.8 L=18
45	28063	1	送りカム	FEED DRIVING CAM

上軸，天秤，上送り関係，返し縫関係

ARM SHAFT, THREAD TAKE-UP, UPPER FEED MECHANISM, REVERSE STITCHING MECHANISM



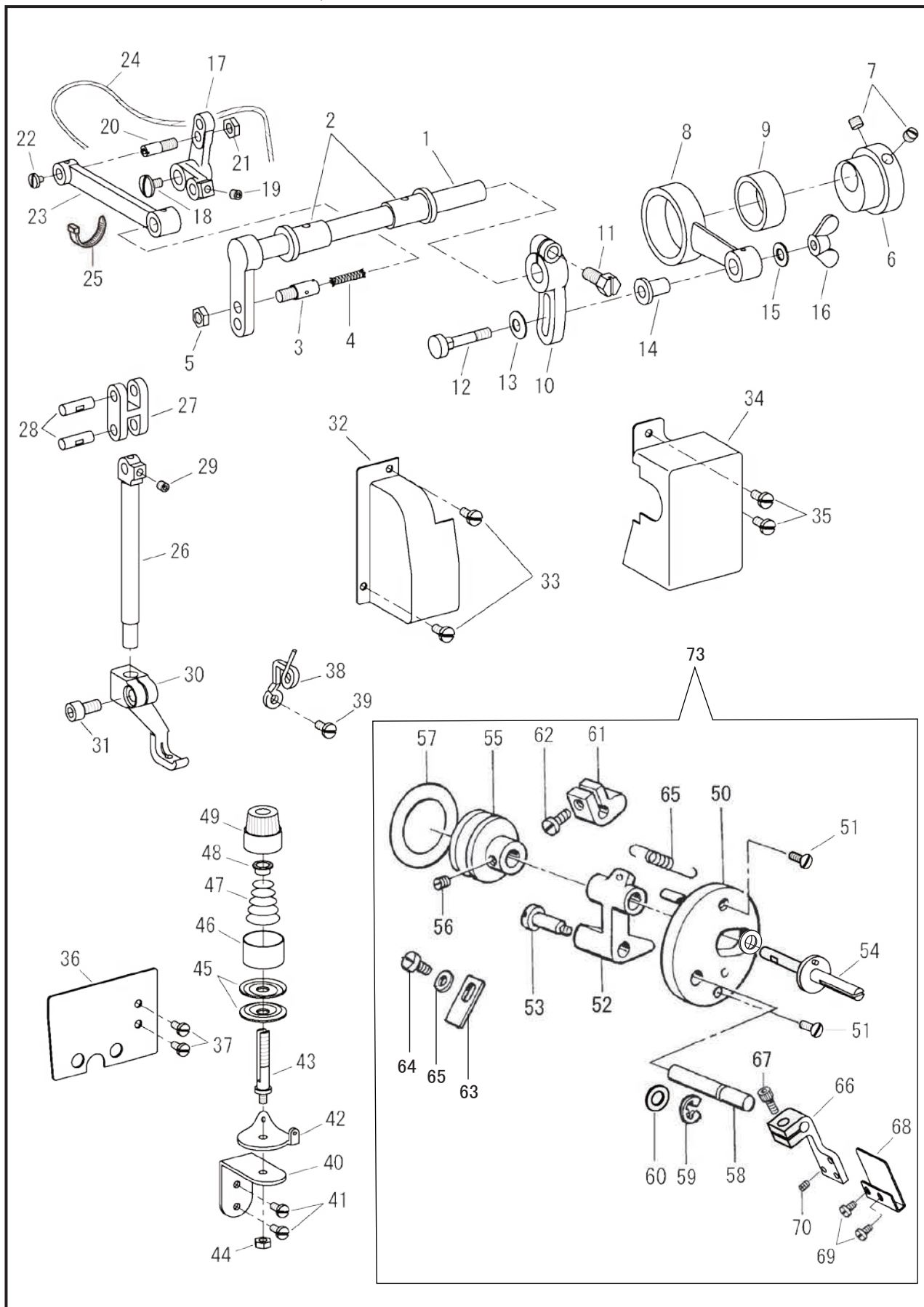
上軸, 天秤, 上送り関係, 返し縫関係

ARM SHAFT, THREAD TAKE-UP, UPPER FEED MECHANISM, REVERSE STITCHING MECHANISM

No.	部品番号 PARTS No.	個数 QTY.	品名	DESCRIPTION
46	28043	2	送りカム止	SCREW M6X1 L=10
47	28102	1	立ロッドカム	CRANK CONN. ROD CAM
48	28103	1	立ロッドカム締ねじ	SCREW M8X1.25 L=25
49	28108	1	立ロッドカム止め輪	SET RING FOR 28102
50	28100	1	立ロッドカムワッシャー	WASHER FOR 28101
51	28017	1	プーリー	BALANCE WHEEL
52	28027	2	プーリー止	MACHINE PULLEY SCREW M8X1.25 L=12
53	28018	1	プーリー押しねじ	PULLEY ADJUSTING SCREW M8X1.25 L=16.5
54	28064	1	送り調節台	FEED REGULATING BAR
55	28065	1	送り調節台ピン	F/REGULATING BAR STUD
56	28043	1	送り調節台ピン止	SCREW M6X1 L=10
57	28066	1	二又ロッド角玉	SLIDE BLOCK FOR 28064
58	28067	1	送り調節カラー	COLLAR FOR 28064
59	28068	1	送り調節カラー締ねじ	SCREW M5X0.8 L=20
60	6025	2	送り調節カラー止	SCREW 11/64X40 L=12
61	28163	1	送り調節レバーピンネジ	SCREW FOR 28162
62	28164	1	送り調節にぎり	FEED REGULATING KNOB
63	35056	2	送り調節ローレット	KNURLING TOOL
64	28162	1	送り量調節カラー	FEED REGULATING COLLAR
65	28161	1	送り調節板	STITCH LENGTH PLATE
66	17046	2	送り調節板止	SCREW M6X1 L=10
67	28858	1	送り量調節止板	FEED LENGTH STOP PLATE
68	28061	1	レバー支持受板	L/LEVER SUPPORT PLATE
69	30066	1	レバー支持受板止	SCREW M5X0.8 L=12
70	13055	1	押え上げレバー	P/BAR LIFTING LEVER
71	28060	1	レバーピンねじ	L/LEVER PIN SCREW
72	10652	1	レバーピンねじナット	NUT 11/64X40
73	28803	1	大弓くさり掛け	L/LEVER CHAIN HOOK
74	28031	2	大弓くさり掛け止	SCREW M6X1 L=14
75	11412	2	大弓くさり掛けナット	NUT M6X1

上送り関係，糸巻き

UPPER FEED MECHANISM, BOBBIN WINDER



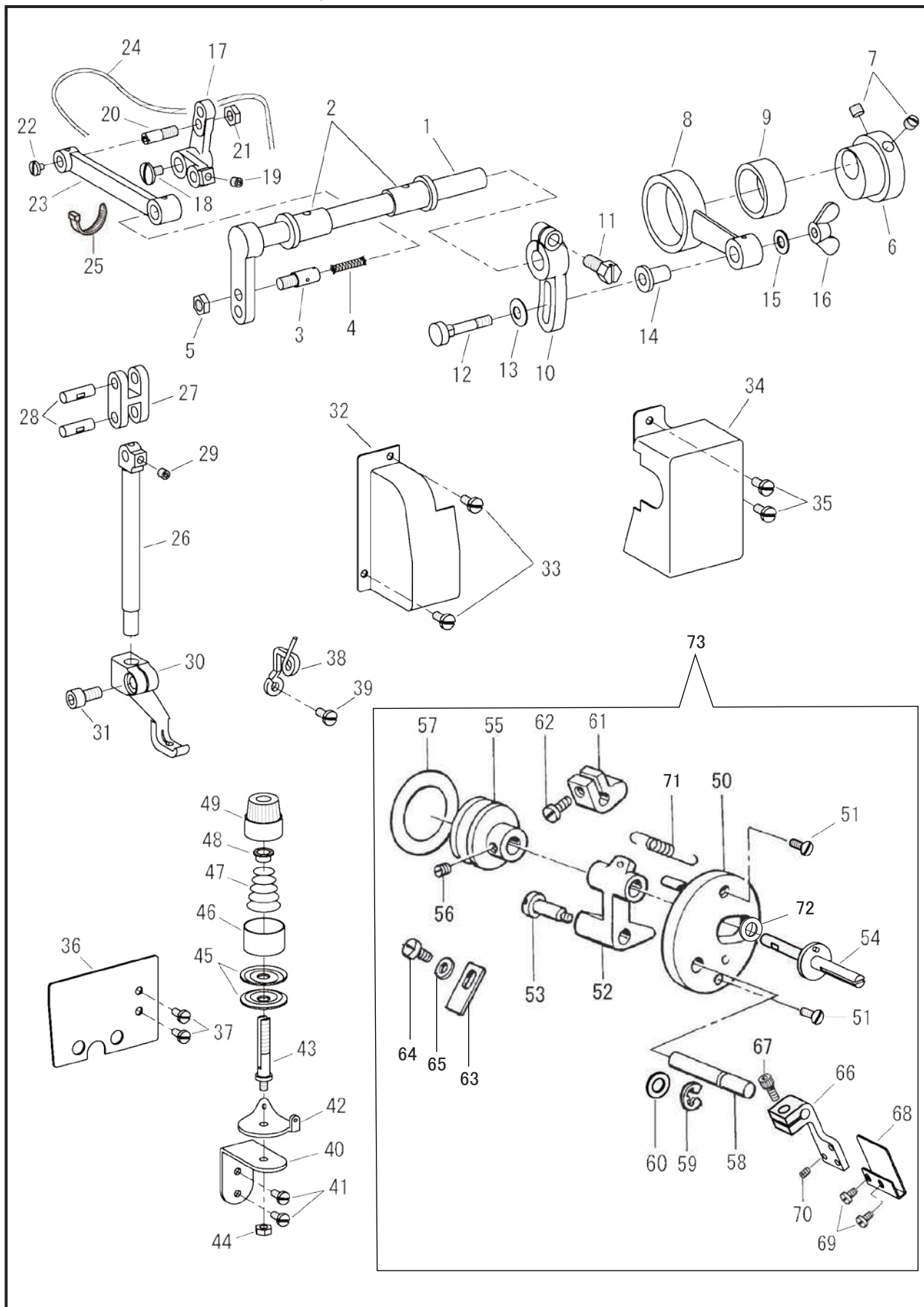
上送り関係，糸巻き

UPPER FEED MECHANISM, BOBBIN WINDER

No.	部品番号 PARTS No.	個数 QTY.	品名	DESCRIPTION
1	28132	1	横軸	LIFTING ROCK SHAFT
2	10514	2	横軸メタル	L/ROCK SHAFT BUSHING
3	15053	1	横軸ピンねじ	CRANK LINK SCREW STUD
4	10728	1	横軸ピンねじ油芯	OIL WICK FOR STUD 6X6
5	10517	1	横軸ピンねじナット	NUT 1/4X32
6	28130	1	中押え上下カム	LIFTING ECCENTRIC
7	10566	2	中押え上下カム止	SCREW 1/4X32 L=5.5
8	20072	1	上連結ロッド	LIFTING ECCENTRIC CONN
9	20073	1	上連結ロッドベアリング	NEEDLE BEARING
10	28135	1	横軸だるま	L/ECCENTRIC CONN CRANK
11	10754	1	横軸だるま締ねじ	SCREW 6.75X24 L=16
12	10775	1	上連結ロッド段ねじ	ECCENTRIC CONN. SCREW
13	10703	1	段ねじワッシャー	WASHER
14	10774	1	上連結ロッドパイプ	ECCENTRIC CONN. COLLAR
15	10599	1	ワッシャー	WASHER
16	10776	1	上連結ロッド蝶ナット	WING NUT 7/32X32
17	28142-A	1	くの字	LIFTING BELL CRANK
18	18417	1	くの字止	SCREW 4.5X32 L=8
19	28147	1	二又リンク止	SET SCREW M4X0.4 L=6
20	28143	1	くの字ピンねじ	BELL CRANK STUD SCREW
21	13076	1	くの字ピンねじナット	NUT 7/32X32
22	6339	1	くの字ピンねじ止	SCREW 1/8X44 L=4
23	28140	1	くの字連結	P/BAR CONNECTING LINK
24	28210	1	油芯 6X6 200L	OIL WICK 6X6X200
25	30750	1	結束バンド	CABLE BINDER
26	28136	1	中押え棒	VIBRATING PRESSER BAR
27	28145	1	二又リンク	L/BELL CRANK LINK
28	28146	2	二又リンク連結ピン	CONN. PIN FOR 28145
29	28147	1	二又リンク止	SET SCREW M4X0.4 L=6
30	28859	1	中押え	VIBRATING PRESSER FOOT
31	28138	1	中押え締ねじ	V/PRESSER FOOT SCREW M6X1 L=10
32	28133	1	横軸カバー(左)	ROCK SHAFT COVER(LEFT)
33	8040	2	横軸カバー(左)止	SCREW 9/64X40 L=8
34	28134	1	横軸カバー(右)	R/SHAFT COVER (RIGHT)
35	8040	2	横軸カバー(右)止	SCREW 9/64X40 L=8
36	28168	1	アームカバー(前)	ARM COVER (FRONT)
37	8040	2	アームカバー(前)止	SCREW 9/64X40 L=8
38	1424	1	上糸掛	THREAD GUIDE (UPPER)
39	8040	1	上糸掛止	SCREW 9/64X40 L=8
40	28231	1	糸巻調子台	BOBBIN WINDER BRACKET
41	8040	2	糸巻調子台止	SCREW 9/64X40 L=8
42	20025	1	糸調子棒糸掛	THREAD GUIDE
43	150326	1	糸調子棒	TENSION SCREW STUD
44	10652	1	糸調子棒ナット	NUT 11/64X40
45	20019	2	調子皿	TENSION DISC

上送り関係，糸巻き

UPPER FEED MECHANISM, BOBBIN WINDER





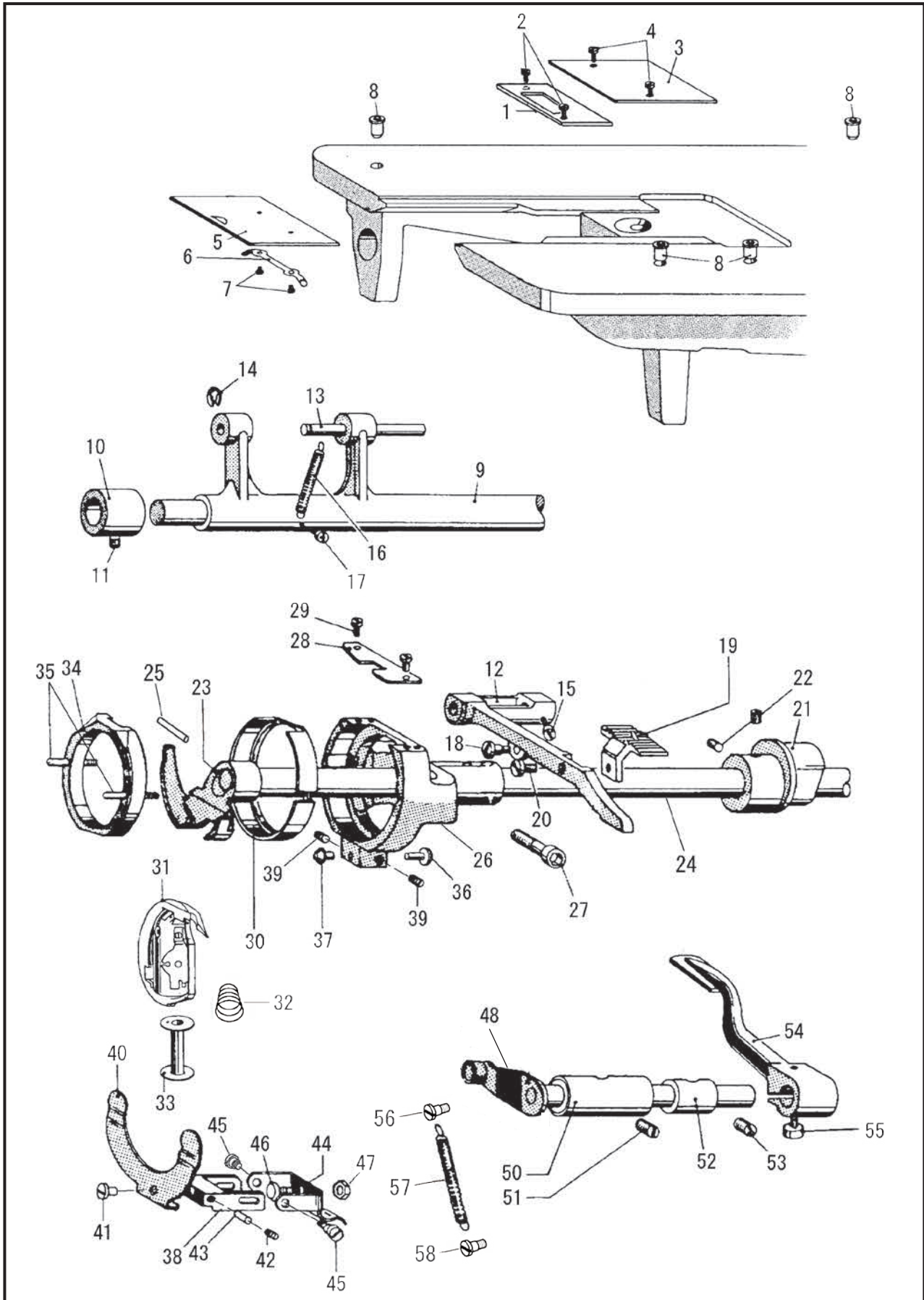
上送り関係，糸巻き

UPPER FEED MECHANISM, BOBBIN WINDER

No.	部品番号 PARTS No.	個数 QTY.	品名	DESCRIPTION
46	27060	1	丸一皿	TENSION RELEASE WASHER
47	20024	1	渦巻きスプリング	RELEASE SPRING (THICK)
48	27062	1	渦巻きスプリング座金	TENSION THUMB NUT STOP
49	27061	1	ローレット	TENSION THUMB NUT
50	28181	1	糸巻取付板	BOBBIN WINDER BRACKET
51	13330-4B	2	糸巻取付板止	SCREW 11/64X40 L=9
52	35945	1	糸巻軸受	B/WINDER SHAFT BLOCK
53	28183	1	糸巻段ねじ	HINGE SCREW
54	28185	1	糸巻芯棒	BOBBIN WINDER SPINDLE
55	28184	1	糸巻ローラー	BOBBIN WINDER ROLLER
56	70175	2	糸巻ローラー止	SCREW 11/64X40 L=5.8
57	28193	1	糸巻ゴム輪	B/WINDER RUBBER RING
58	33158	1	糸巻きレバー軸	B/WINDER LEVER SHAFT
59	33126	1	糸巻きレバー軸止メ輪	"E" RINGE
60	16287	1	糸巻きレバー軸ワッシャー	WASHER
61	28188	1	糸巻板ばね受	B/W/LEVER SPRING STOP
62	27174	1	糸巻板ばね受締ねじ	SCREW M4X0.7 L=10
63	28187	1	糸巻板ばね	B/WINDER LEVER SPRING
64	6333	1	糸巻板ばね止	SCREW 9/64X40 L=6.5
65	28194	1	糸巻き板ばね止ワッシャー	WASHER
66	28189	1	糸巻きレバー	B/WINDER LEVER
67	30601	1	糸巻きレバー締めねじ	SCREW M5X0.8 L=10
68	28190	1	糸巻き調節板バネ	B/W/REGULATING SPRIG
69	10597	2	糸巻き調節板バネ止め	SCREW 1/8X40 L=3.3
70	10630	1	糸巻き調節板バネ押しねじ	SCREW 1/8X40 L=5
71	28186	1	ばね	B/W/LEVER SPRING STOP
72	13037	1	ワッシャー	SPRIG
73	28181C	1	糸巻き装置(組)	B/WINDER ASSY.

下軸, かま, 下送り

OSCILLATING SHAFT, SHUTTLE HOOK, LOWER FEED ROCK SHAFT



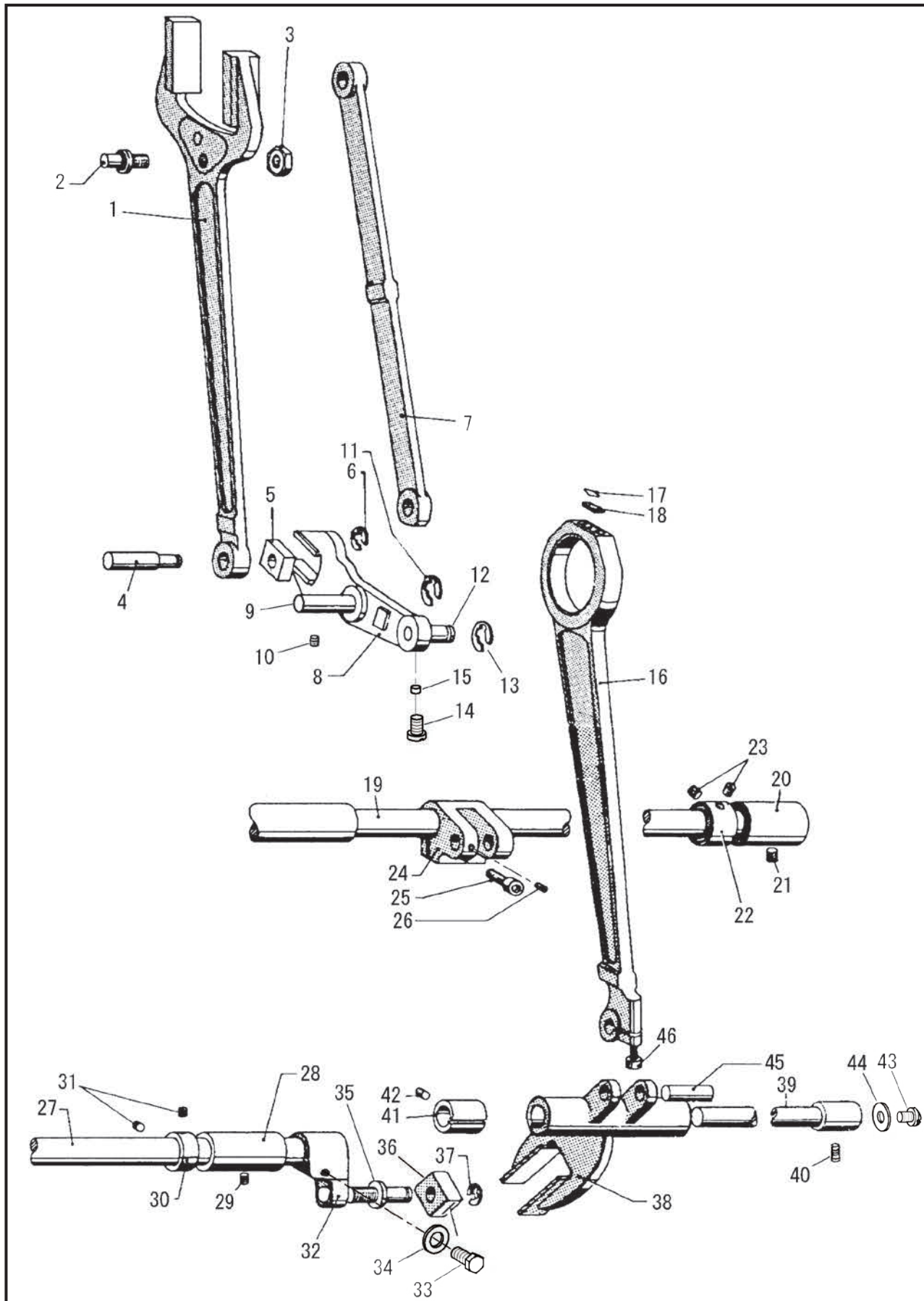
下軸, かま, 下送り

OSCILLATING SHAFT, SHUTTLE HOOK, LOWER FEED ROCK SHAFT

No.	部品番号 PARTS No.	個数 QTY.	品名	DESCRIPTION
1	28862	1	針板	NEEDLE PLATE
2	28122	2	針板止	SCREW M5X0.8 L=8.2
3	1382	1	角板(右)	BED SLIDE (RIGHT)
4	28122	2	角板(右)止	SCREW M5X0.8 L=8.2
5	1383	1	角板(左)	BED SLIDE (LEFT)
6	1384	1	角板裏ばね	BED SLIDE SPRING
7	8031	2	角板裏ばね止	SCREW 3/32X56 L=4
8	10794	4	玉入りカップ(3/8")	OIL CUP (3/8")
9	28816	1	送り竿	LOWER FEED ROCK SHAFT
10	28819	1	送り竿前メタル	R/SHAFT BUSHING(FRONT)
11	28043	1	送り竿前メタル止	SCREW M6X1 L=10
12	28820	1	送り土台	FEED BAR
13	28821	1	送り土台ピン	FEED BAR PIN
14	11426	1	止輪	"E" RING
15	8089	1	送り土台ピン止	SCREW 3/16X32 L=11
16	28823	1	送り土台スプリング	FEED BAR SPRING
17	28824	1	送り土台スプリング止	SCREW M4X0.7 L=5
18	28824	1	送り土台スプリング止	SCREW M4X0.7 L=5
19	28864	1	送り歯	FEED DOG
20	28122	1	送り歯止	SCREW M5X0.8 L=8.2
21	28826	1	送り上下カム	FEED ECCENTRIC CAM
22	11486	2	送り上下カム止	SCREW 15/64X28 L=8
23	28835	1	ドライバー	SHUTTLE DRIVER
24	28834	1	下軸	OSCILLATING SHAFT
25	8023-A	1	テーパピン(3.5 X 25)	TAPER PIN (3.5 X 25)
26	28838	1	カマ土台	HOOK BASE
27	28839	1	カマ土台締ねじ	SCREW M8X1.25 L=40
28	28841	1	カマ土台上板	HOOK BASE UPPER PLATE
29	28842	2	カマ土台上板止	SCREW M3X0.5 L=5
30	28840	1	外カマリング(A)	HOOK BASE RING (A)
31	28837C	1	シャトルフック	HOOK COMPLETE
32	28091-C1	1	空転防止ばね	ANTI-SPIN SPRING
33	28092	1	ボビン	BOBBIN
34	28844	1	外ガマリング(B)	HOOK BASE BASE (B)
35	28843	2	リング止ピンねじ	PIN SCREW FOR 28844
36	28855	1	ストップ当て付ピン	OPENR STOPPER PIN
37	28849	1	甲ばね土台止ねじ	SCREW M6X1 L=6.5
38	28847	1	甲ばね土台	HOOK RING SPRING BASE
39	28850	2	ガイドピンねじ	GUIDE PIN SCREW
40	28845	1	甲ばね	HOOK RING SPRING
41	28846	1	甲ばね段ねじ	SCREW FOR 18845
42	4070	1	甲ばね段ねじ止	SCREW M5X0.8 L=5
43	28848	1	甲ばね段ねじ止ライナー	LINER FOR 28847
44	28851	1	甲ばね開閉レバー	SPRING OPENER LEVER
45	28852	2	開閉レバー段ねじ	STUD SCREW FOR 28851
46	28853	1	ストップ当て付ねじ	SCREW 11/64X40 L=6.5
47	10652	1	ストップ当て付ねじナット	NUT 11/64X40
48	28828C	1	送り上下軸(組)	FEED LIFTING SHAFT COMPLETE
50	28833	1	送り上下軸前メタル	L/SHAFT BUSHING(FRONT)
51	28043	1	送り上下軸前メタル止	SCREW M6X1 L=10
52	28832	1	送り上下軸後メタル	L/SHAFT BUSHING (REAR)
53	28043	1	送り上下軸後メタル止	SCREW M6X1 L=10
54	28827	1	送り上下軸連結	F/LIFTING SHAFT CONN.
55	27181	1	送り上下軸連結締ねじ	SCREW M8X1.25 L=20
56	28824	1	送り土台スプリング止	SCREW M4X0.7 L=5
57	28823	1	送り土台スプリング	FEED BAR SPRING
58	1354	1	送り土台スプリング止	SCREW 3/16X32 L=9.1

下軸，下送り関係

OSCILLATING SHAFT, LOWER FEED MECHANISM



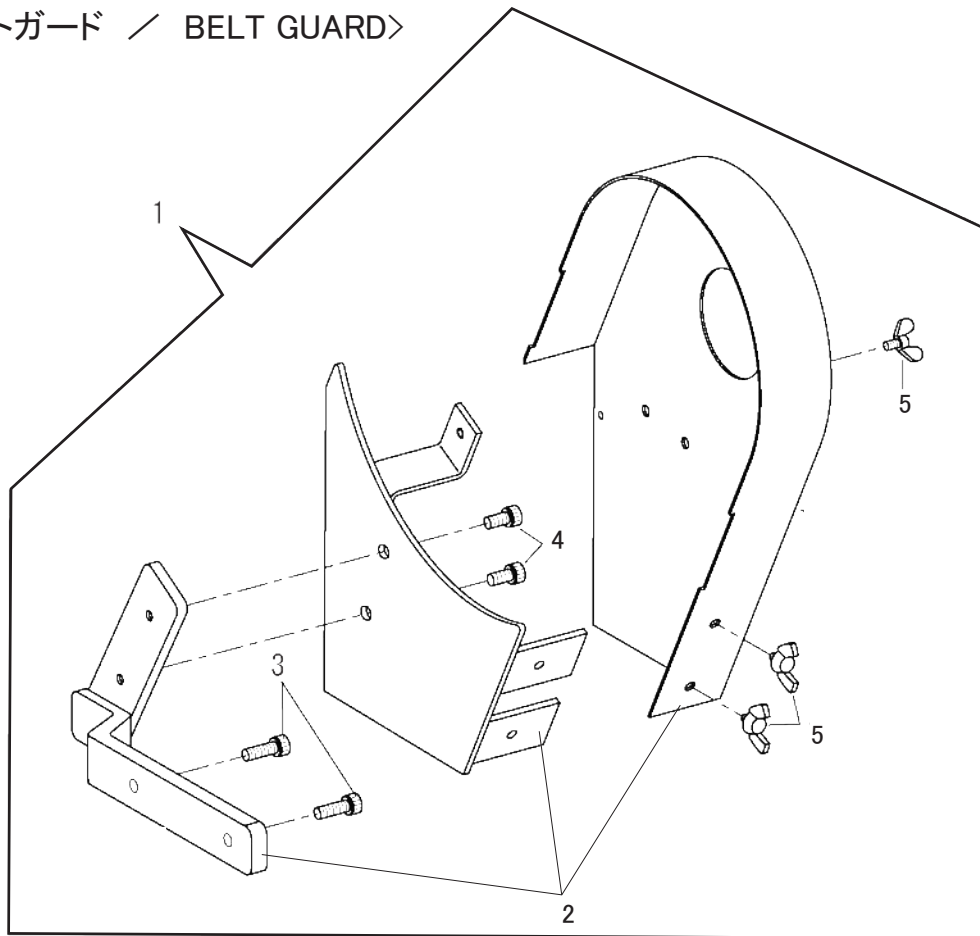
下軸，下送り関係

OSCILLATING SHAFT, LOWER FEED MECHANISM

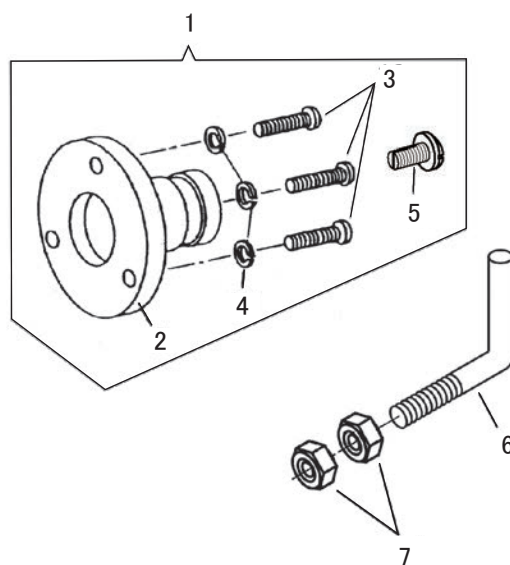
No.	部品番号 PARTS No.	個数 QTY.	品名	DESCRIPTION
1	28808	1	二又ロッド	CONNECTING FORKED ROD
2	28026	1	二又ロッド段ねじ	CONNECTING FORKED ROD SCREW
3	28070	1	二又ロッド角玉段ネジナット	NUT M8X1.25
4	28809	1	二又ロッド段ピン	STUD PIN FOR 28808
5	28812	1	上送り角玉	SLIDE BLOCK
6	31094	1	二又ロッド段ピン止輪	"E" RING FOR 28809
7	28815	1	立ロッド連結	CONNECTING ROD
8	28813	1	上送り連結二又	UPPER FEED CONN. FORK
9	28814	1	上送り連結二又ピン	PIN FOR 28813
10	28043	1	上送り連結二又ピン止	SCREW M6X1 L=10
11	11426	1	上送り連結二又ピン止輪	"E" RING
12	28155	1	上送り立ロッド段ねじ	HINGE SCREW
13	17095	1	上送り立ロッド段ねじ止輪	"E" RING
14	10561	1	上送り立ロッド段ねじ止	SCREW 11/64X32 L=6.5
15	11097	1	ライナー	SCREW PACKING
16	28101	1	立ロッド	CRANK CONNECTING ROD
17	10723	1	立ロッドフェルト押え	OIL FELT STOPPER
18	28093	1	立ロッドフェルト	OIL FELT
19	28816	1	送り竿	LOWER FEED ROCK SHAFT
20	28818	1	送り竿後メタル	R/SHAFT BUSHING (REAR)
21	28043	1	送り竿後メタル止	SCREW M6X1 L=10
22	28817	1	送り竿カラー	COLLAR FOR 28816
23	4129	2	送り竿カラー止	SCREW M6X1 L=5
24	28811	1	送り竿後だるま	R/SHAFT BELL CRANK (R)
25	35034	1	送り竿後だるま締ねじ	SCREW M6X1 L=20
26	28810	1	二又ロッド段ピン止	STOP SCREW FOR 28809
27	28834	1	下軸	OSCILLATING SHAFT
28	28836	1	下軸後メタル	H/SHAFT BUSHING (REAR)
29	28043	1	下軸後メタル止	SCREW M6X1 L=10
30	28112	1	下軸カラー	H/DRIVING SHAFT COLLAR
31	100456	2	下軸カラー止	SCREW 15/64X28 L=3.2
32	28105-A	1	振り子	OSCILLATING SHAFT CRANK
33	28104	1	振り子締ねじ	SET SCREW M8X1 L=18
34	35054	1	振り子締ねじワッシャー	WASHER
35	28107	1	角玉ピンねじ	STUD SCREW FOR 28105-A
36	28106	1	振り子角玉	SLIDE BLOCOK FOR 28107
37	17095	1	角玉ピンねじ止メ輪	"E" RING
38	28096	1	三又クランク	OSCILLATING ROCK SHAFT
39	28098	1	笛芯	O/ROCK SHAFT HINGE PIN
40	27172	1	笛芯止	SCREW M6X1 L=8
41	28097	1	笛芯メタル	BUSHING FOR 28098
42	27172	1	笛芯メタル止	SCREW M6X1 L=8
43	4094	1	笛芯ワッシャー止	SCREW M4X0.7 L=5
44	11142	1	笛芯ワッシャー	WASHER
45	28099	1	三又クランクピン	O/ROCK SHAFT PIN
46	28068	1	三又クランクピン締ねじ	SCREW M5X0.8 L=20

ベルトガード, オプション部品  
BELT GUARD, OPTIONAL PARTS

< ベルトガード / BELT GUARD >



< オプション部品 / OPTIONAL PARTS >





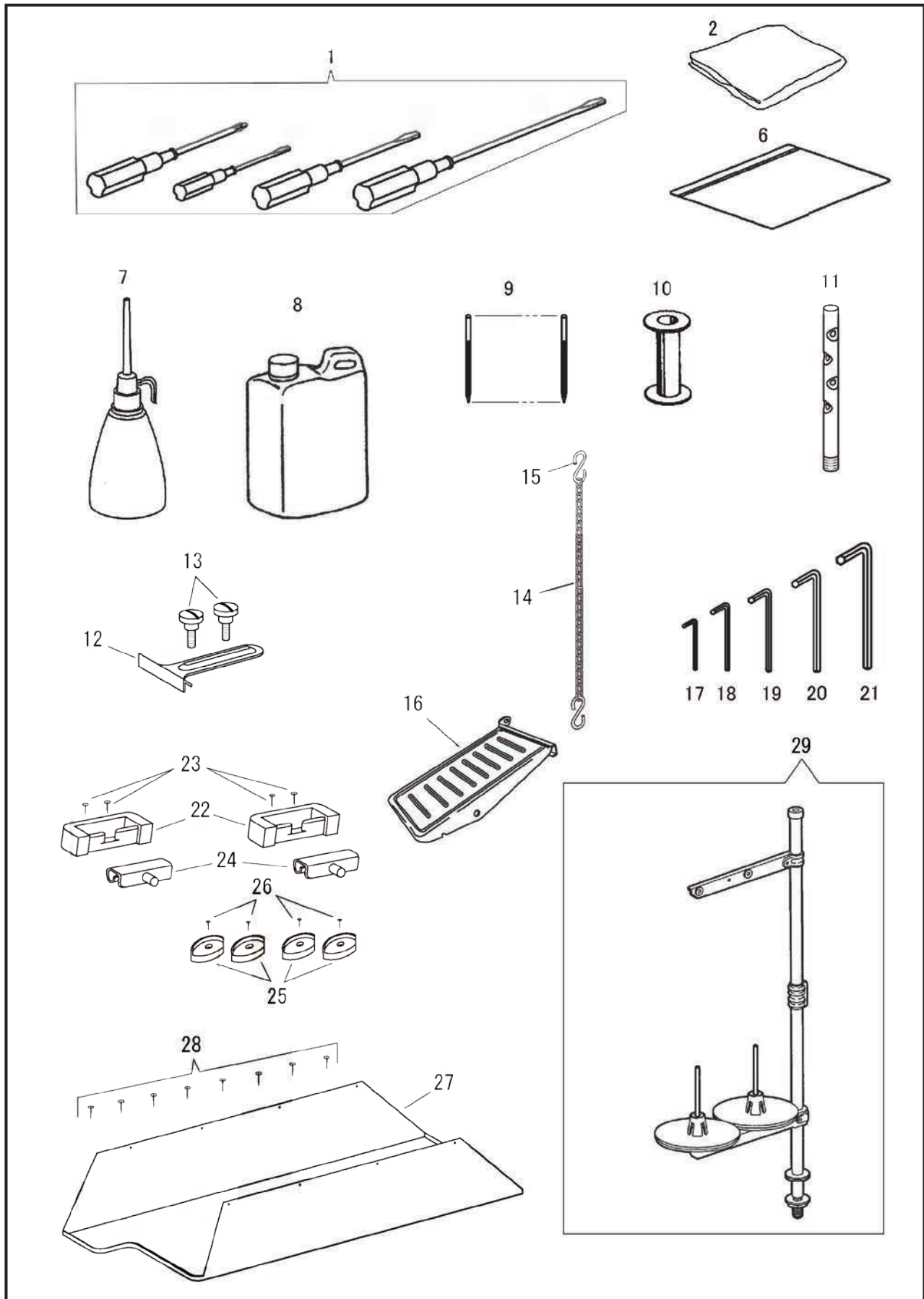
ベルトガード, オプション部品  
BELT GUARD, OPTIONAL PARTS

No.	部品番号 PARTS No.	個数 QTY.	品名	DESCRIPTION
1	28867CC	1	ベルトガード(組)ねじ付	BELT GUARD COMPLETE WITH SCREWS
2	28867C	1	ベルトガード(組)	BELT GUARD COMPLETE
3	31021	2	ベルトガード土台止	SCREW M6X1 L=16
4	28058	2	ベルトガード土台板止	SCREW M6X1 L=12
5	28080	3	ベルトガード本体止	BELT GUARD SCREW M5X0.8 L=6

オプション部品 / OPTIONAL PARTS

1	28128C	1	検出器アダプター,ねじ付(組)	SYNCHRONIZER ADAPTER COMP
2	28128	1	検出器アダプター	SYNCHRONIZER ADAPTER
3	30170	3	検出器アダプター止ねじ	SCREW M4X0.7 L=16
4	31208	3	検出器アダプター割ワッシャー	WASHER
5	28018-A	1	プーリー押しねじ	PULLEY ADJUSTING SCREW
6	17529	1	検出器支え棒	SUPPORT BAR
7	37102	2	検出器支え棒ナット	NUT M6X1

付属品  
ACCESSORIES



付属品

ACCESSORIES

No.	部品番号 PARTS No.	個数 QTY.	品名	DESCRIPTION
1	25649C	1	ドライバー4点組	SCREW DRIVER COMPLETE
2	8124-LS	1	ビニールカバー(大)	MACHINE COVER
6	8132-A	1	部品袋チャック付	ACCESSORYS PACK
7	8125	1	油差し	OILER
8	11193	1	油	OIL
9	N3324	3	針 DY X 3 #24	NEEDLE DY X 3 #24
10	28092	6	ボビン	BOBBIN
11	10942	1	糸立棒	ALM SPOOL PIN
12	6050	1	定規	CLOTH EDGE GUIDE
13	7047	2	定規止	SCREW 9/64X40 L=12
14	13079-01	1	くさり(1000mm)	CHAIN (1000mm)
15	25675-02	2	Sカン	CHAIN WITH HOOK
16	13098	1	ペダルセット	PEDAL COMPLETE
17	19457	1	六角レンチ (2.5mm)	WRENCH (2.5mm)
18	19458	1	六角レンチ (3mm)	WRENCH (3mm)
19	19459	1	六角レンチ (4mm)	WRENCH (4mm)
20	19460	1	六角レンチ (5mm)	WRENCH (5mm)
21	1871	1	六角レンチ (6mm)	WRENCH (6mm)
22	11886	3	ヒンジウケラバー	BED HINGE RUBBER BASE
23	6055	6	止釘	NAIL
24	11885	3	ヒンジ	BED HINGE
25	11887	4	コーナーゴム	TABLE CORNER RUBBER
26	6055	4	止釘	NAIL
27	28869	1	油受	OIL PAN
28	6055	8	止釘	NAIL
29	35254	1	糸立セット	THREAD UNWINDER COMPLETE

## SEIKO SEWING MACHINE CO., LTD.

2-13-6 Sakaecho, Funabashi-shi Chiba Prefecture,  
273-0018, Japan  
TEL: 81-47-420-3561 (Overseas dept.)  
FAX: 81-47-420-3560  
E-mail: [exsales@seiko-sewing.co.jp](mailto:exsales@seiko-sewing.co.jp)



<https://www.seiko-sewing.co.jp/en>

## セイコーミシン株式会社

〒273-0018 千葉県船橋市栄町2-13-6  
TEL: 047-420-3561  
FAX: 047-420-3560  
E-mail: [eigy@seiko-sewing.co.jp](mailto:eigy@seiko-sewing.co.jp)



<https://www.seiko-sewing.co.jp/>

Parts No. PB16300 (0325)

Rev. 1.5