



SEIKO

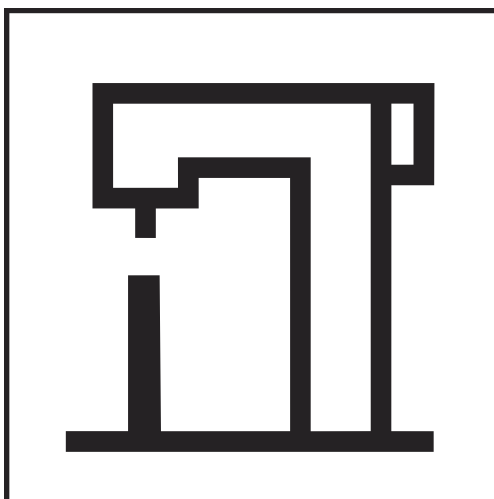
PARTS LIST

パーツリスト

LHPWN シリーズ

LHPWN Series

自動返し縫い機構、自動押え上げ機構
AUTOMATIC REVERSE FEED MECHANISM
AUTOMATIC FOOT LIFTER MECHANISM



SEIKO SEWING MACHINE CO., LTD.

パーツリストご利用に関して

1. 組単位で補給する部品は、 罫線で示しております。
2. この本は 2025 年 1月のデータに基づいて作成されたものです。
3. 部品は予告なしに設計変更される場合があります。

Notes for using this parts list

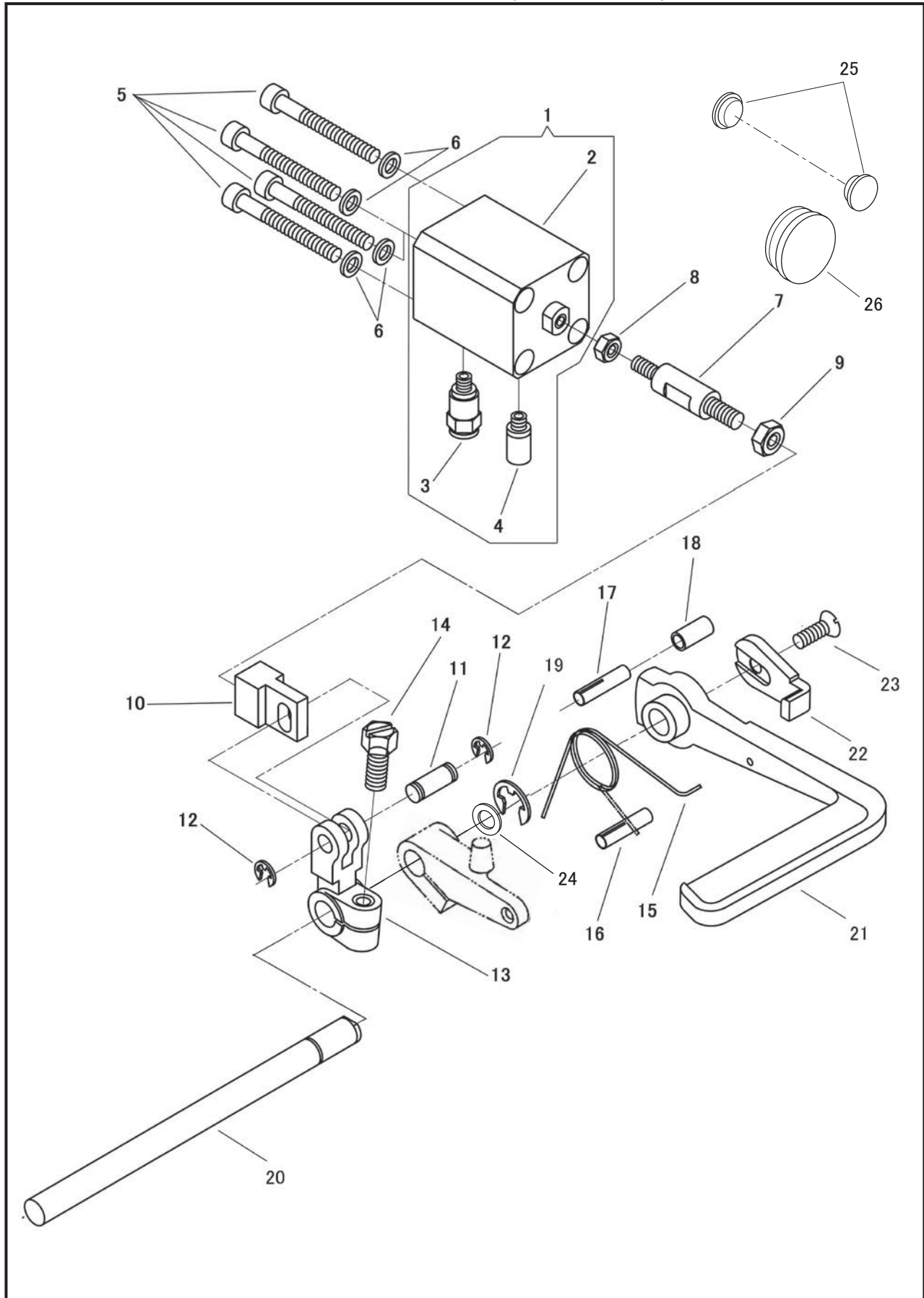
1. Parts supplied as complete assemblies are circled by a line .
2. This book was prepared based on information available in Jan. 2025.
3. Parts are subject to changes in design without prior notice.

目 次
CONTENTS

	Page
バックタック関係 AUTOMATIC REVERSE FEED MECHANISM (PNEUMATIC)	1, 2
自動押え上げ関係 AUTOMATIC FOOT LIFTER MECHANISM (PNEUMATIC)	3, 4
スイッチ、コード、検出器支え棒関係 SWITCH, CABLE, SYNCHRONIZER SUPPORT	5, 6
空圧関係 AIR PRESSER MECHANISM	7, 8

バックタック関係

AUTOMATIC REVERSE FEED MECHANISM (PNEUMATIC)



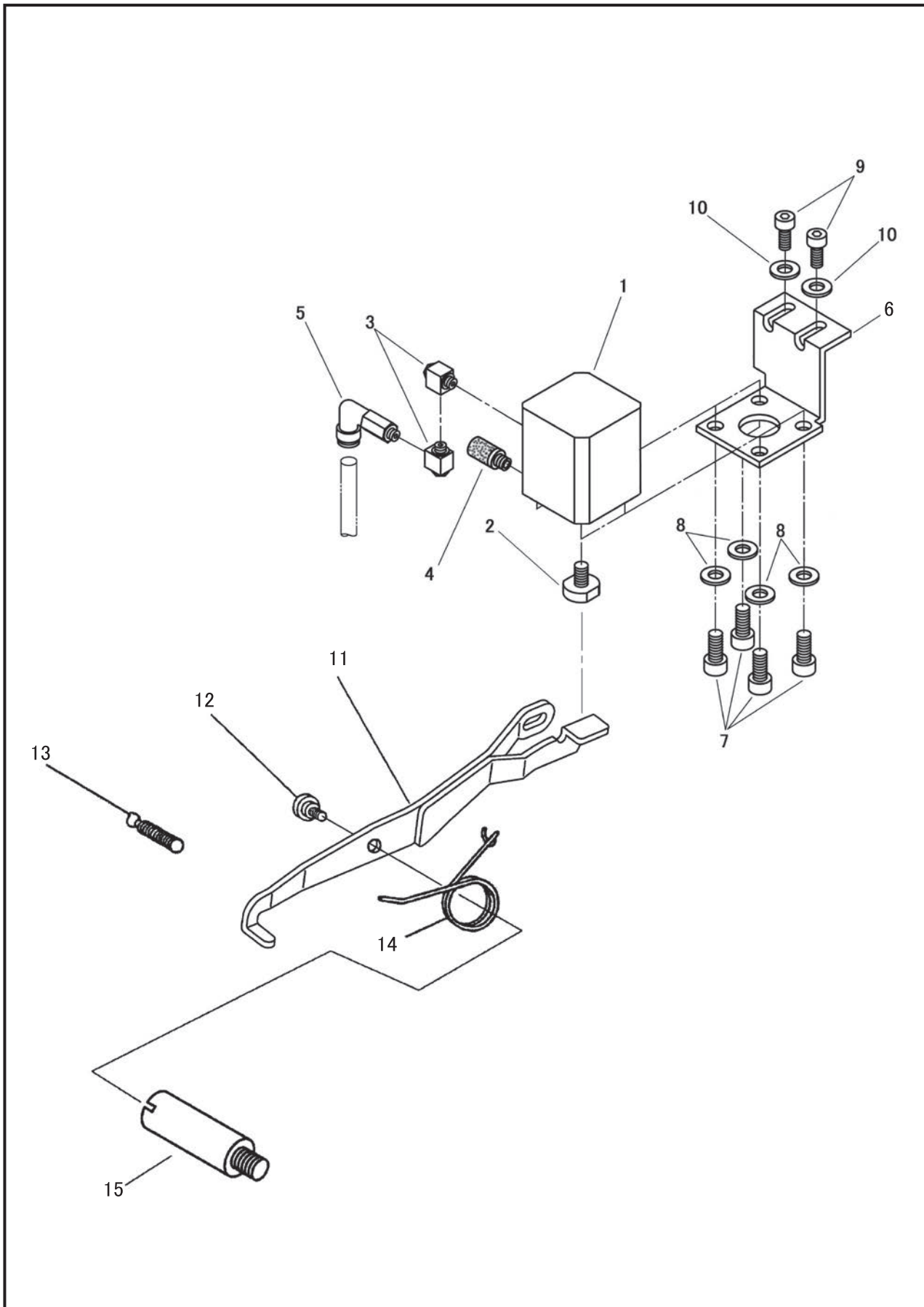
バックタック関係

AUTOMATIC REVERSE FEED MECHANISM (PNEUMATIC)

No.	部品番号 PARTS No.	個数 QTY.	品名	DESCRIPTION
1	40573C	1	バックタックエアシリンダ(組)	BACK TACK CYLINDER COMPLETE
2	40573	1	バックタックエアシリンダ	BACK TACK CYLINDER
3	60123-02	1	配管継手ストレート	JOINT
4	60123-03	1	サイレンサ	SILENCER
5	28024	4	エアシリンダ止めねじ	SCREW M5X0.8 L=45
6	90625	4	エアシリンダ止めねじワッシャー	WASHER
7	40572	1	連結シャフト	BACK TACK CYLINDER CONNECTING BAR
8	4135	1	連結シャフト調整ナット M5	NUT M5X0.8
9	30804	1	連結シャフト調整ナット M6	NUT M6X1.0
10	40571	1	連結ブロック	BACK TACK CYLINDER CRANK CONNECTION
11	34410	1	シリンダ連結ピン	PIN
12	4839	2	シリンダ連結ピン止め輪(E形・φ4)	RETAINING RING (φ4)
13	34412	1	シリンダ連結だるま	BACK TACK CYLINDER CRANK
14	10754	1	シリンダ連結だるま締めねじ	PINCH SCREW 6.75X24 L=16
15	BS07375	1	バックレバースプリング	FEED REVERSE LEVER BACK TACK SPRING
16	B140063	1	バックレバースプリングストッパー	FEED REVERSE LEVER BACK TACK SPRING STOPPER
17	B140063	1	バックレバーストッパー	STOPPER PIN
18	B153132	1	バックレバーストッパーチューブ	STOPPER PIN TUBE
19	17095	1	止め輪(E形・φ8mm)	RETAINING RING (8mm)
20	40575	1	バックレバー軸	FEED REVERSE SHAFT
21	40574	1	バックレバー	FEED REVERSE LEVER
22	34451	1	バックレバー受け金	FEED REVERSE LEVER HOOK PLATE
23	34452	1	バックレバー受け金止めねじ	SCREW M5X0.8 L=12
24	B025100	1	平座金	WASHER
25	20171	2	ゴム栓(φ11)	RUBBER CAP (φ11)
26	37017	1	ゴム栓(φ25.5)	RUBBER CAP (φ25.5)

自動押え上げ関係

AUTOMATIC FOOT LIFTER MECHANISM (PNEUMATIC)

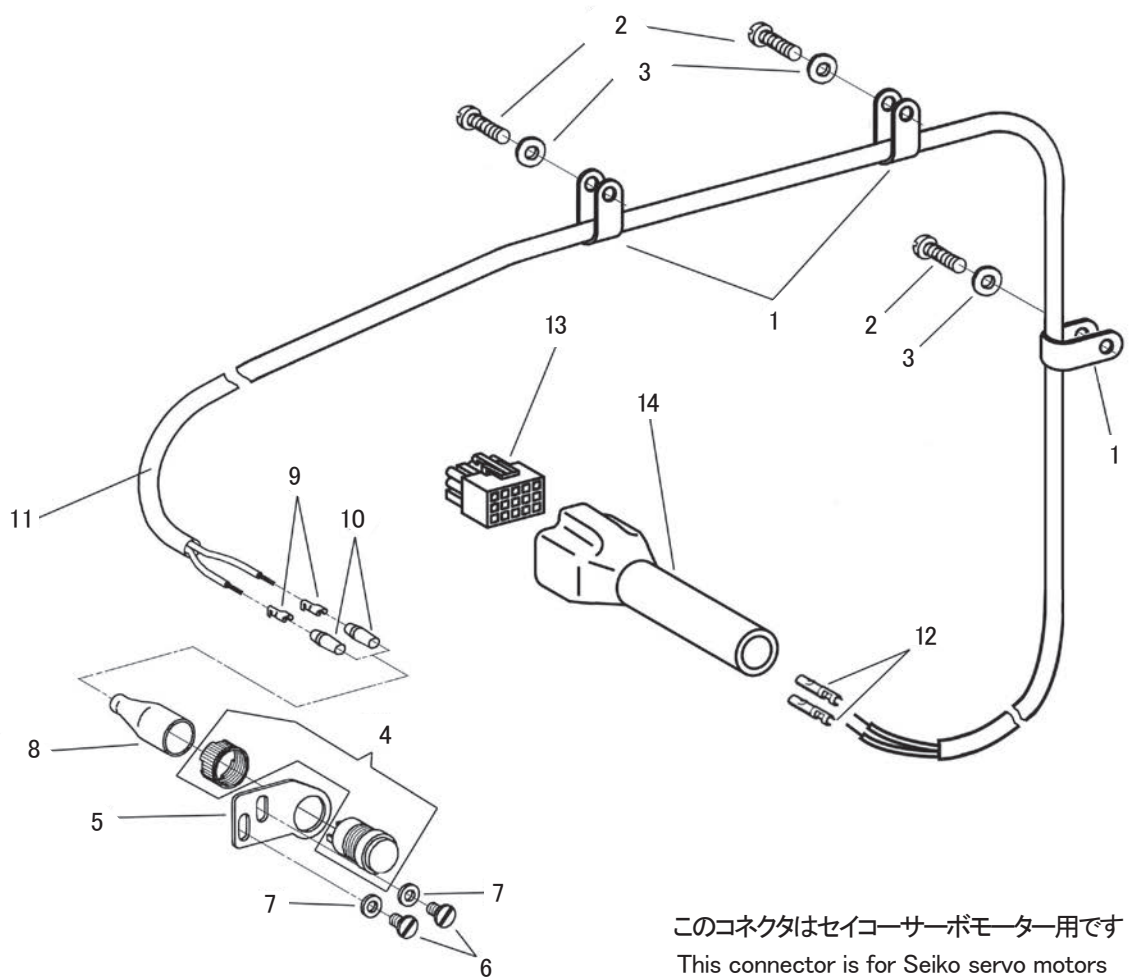


自動押え上げ関係

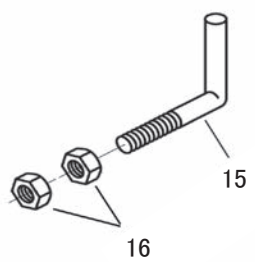
AUTOMATIC FOOT LIFTER MECHANISM (PNEUMATIC)

No.	部品番号 PARTS No.	個数 QTY.	品名	DESCRIPTION
1	40554	1	自動押え上げエアシリンダ	FOOT LIFTER CYLINDER
2	40552	1	プッシュブロック	PUSH BLOCK
3	35498	2	配管継手ショートエルボ	JOINT (ELBOW), (SHORT)
4	60123-03	1	サイレンサ	SILENCER
5	40555	1	配管継手ロングエルボ	JOINT (ELBOW), (LONG)
6	40553	1	シリンダブラケット	FOOT LIFTER CYLINDER BRACKET
7	28031	4	エアシリンダ止めねじ	SCREW M6X1.0 L=14
8	10599	4	エアシリンダ止めねじワッシャー	WASHER
9	30066	2	シリンダブラケット止めねじ	SCREW M5X0.8 L=12
10	10599	2	シリンダブラケット止めねじワッシャー	WASHER
11	40551	1	大弓	KNEE LIFTER LIFTING LEVER

スイッチ、コード、検出器支え棒関係
 SWITCH, CABLE, SYNCHRONIZER SUPPORT



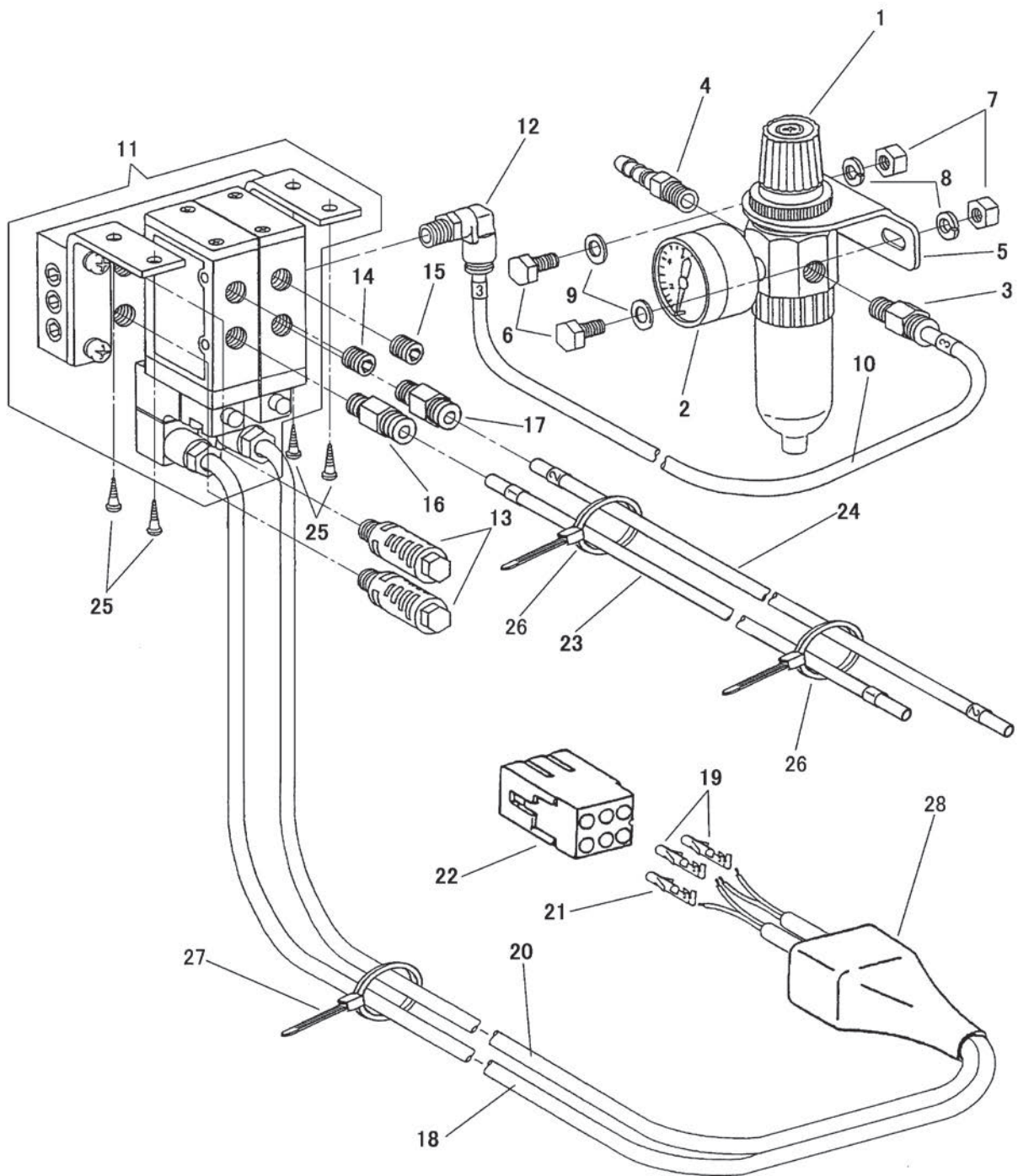
このコネクタはセイコーサーボモーター用です
 This connector is for Seiko servo motors



スイッチ、コード、検出器支え棒関係
 SWITCH, CABLE, SYNCHRONIZER SUPPORT

No.	部品番号 PARTS No.	個数 QTY.	品名	DESCRIPTION
1	30022	3	ケーブルクランプ(小)	CABLE COVER (SMALL)
2	8040	3	ケーブルクランプ(小)止めねじ	SCREW 9/64X40 L=8
3	30025	3	ケーブルクランプ(小)止めねじワッシャー	WASHER
4	39293	1	ボタンスイッチ	PUSH BUTTON SWITCH
5	36431	1	スイッチブラケット	PUSH BUTTON SWITCH BRACKET
6	12418	2	スイッチブラケット止めねじ	SCREW 13/64X32 L=9
7	16287	2	スイッチブラケット止めねじワッシャー	WASHER
8	36442	1	スイッチカバー	SWITCH COVER
9	39295	2	コネクタピン	PIN CONTACT
10	39296	2	コネクタピンカバー	PIN CONTACT COVER
11	40932	1	スイッチケーブル 1600mm	CABLE (2 LINES) 1600mm
12	60543	2	コネクタピン	PIN CONTACT
13	60466	1	コネクタ15P	CONNECTOR (15P)
14	60479	1	コネクタカバー15P	CONNECTOR COVER (15P)
15	17529	1	検出器支え棒	SYNCHRONIZER SUPPORT
16	37102	2	ナット M6	NUT M6

空圧関係
AIR PRESSER MECHANISM



このコネクタはセイコーサーボモーター用です
This connector is for Seiko servo motors

空圧関係

AIR PRESSER MECHANISM

No.	部品番号 PARTS No.	個数 QTY.	品名	DESCRIPTION
1	30727	1	レギュレータ	REGULATOR
2	30733	1	圧力計	PRESSURE GAUGE
3	70566	1	配管継手ストレート(φ6)	JOINT
4	30744	1	ニップル	NIPPLE
5	30728	1	レギュレータブラケット	REGULATOR BRACKET
6	30729	2	ブラケット止めねじ	SCREW M6X1.0 L=12
7	30730	2	ブラケット止めねじナット	NUT M6X1
8	28578	2	ブラケット止めねじスプリングワッシャー	SPRING WASHER
9	10599	2	ブラケット止めねじワッシャー	WASHER
10	28284	1	ウレタンチューブ(φ6-700mm)	URETHANE TUBE (φ6-700mm)
11	30720C	1	電磁弁(2連)組	SOLENOID VALVE COMPLETE (2 STATIONS)
12	70567	1	配管継手エルボ(φ6)	JOINT (ELBOW)
13	30720-02	2	サイレンサ	SILENCER
14	30720-03	1	プラグC1(バックタック)	PLUG C1 (BACK TACK)
15	30720-03	1	プラグC1(自動押え上げ)	PLUG C1 (FOOT LIFTER)
16	39374	1	配管継手ストレートC2(バックタック)	JOINT C2 (BACK TACK)
17	39374	1	配管継手ストレートC2(自動押え上げ)	JOINT C2 (FOOT LIFTER)
18	40557-01	1	ケーブル(バックタック)	CABLE (BACK TACK)
19	30186	2	コネクタピン	PIN CONTACT
20	40557-01	1	ケーブル(自動押え上げ)	CABLE (FOOT LIFTER)
21	30186	1	コネクタピン	PIN CONTACT
22	30185	1	コネクタ6P	CONNECTOR 6P
23	40934	1	ウレタンチューブ(φ4-1200mm, バックタック)	URETHANE TUBE (φ4-1200mm, BACK TACK)
24	40935	1	ウレタンチューブ(φ4-1500mm, 自動押え上げ)	URETHANE TUBE (φ4-1500mm, FOOT LIFTER)
25	8130	4	電磁弁皿木ねじ	WOOD SCREW
26	30750	2	ウレタンチューブ用結束バンド	URETHANE TUBE TIE
27	30750	1	ケーブル用結束バンド	CABLE TIE
28	30151	1	コネクタカバー 6P	CONNECTOR COVER (6P)

SEIKO SEWING MACHINE CO., LTD.

2-13-6 Sakaecho, Funabashi-shi Chiba Prefecture,
273-0018, Japan
TEL: 81-47-420-3561(Overseas dept.)
FAX: 81-47-420-3560
E-mail: exsales@seiko-sewing.co.jp



<https://www.seiko-sewing.co.jp/en>

セイコーミシン株式会社

〒273-0018 千葉県船橋市栄町2-13-6
TEL: 047-420-3561
FAX: 047-420-3560
E-mail: eigyo@seiko-sewing.co.jp



<https://www.seiko-sewing.co.jp/>