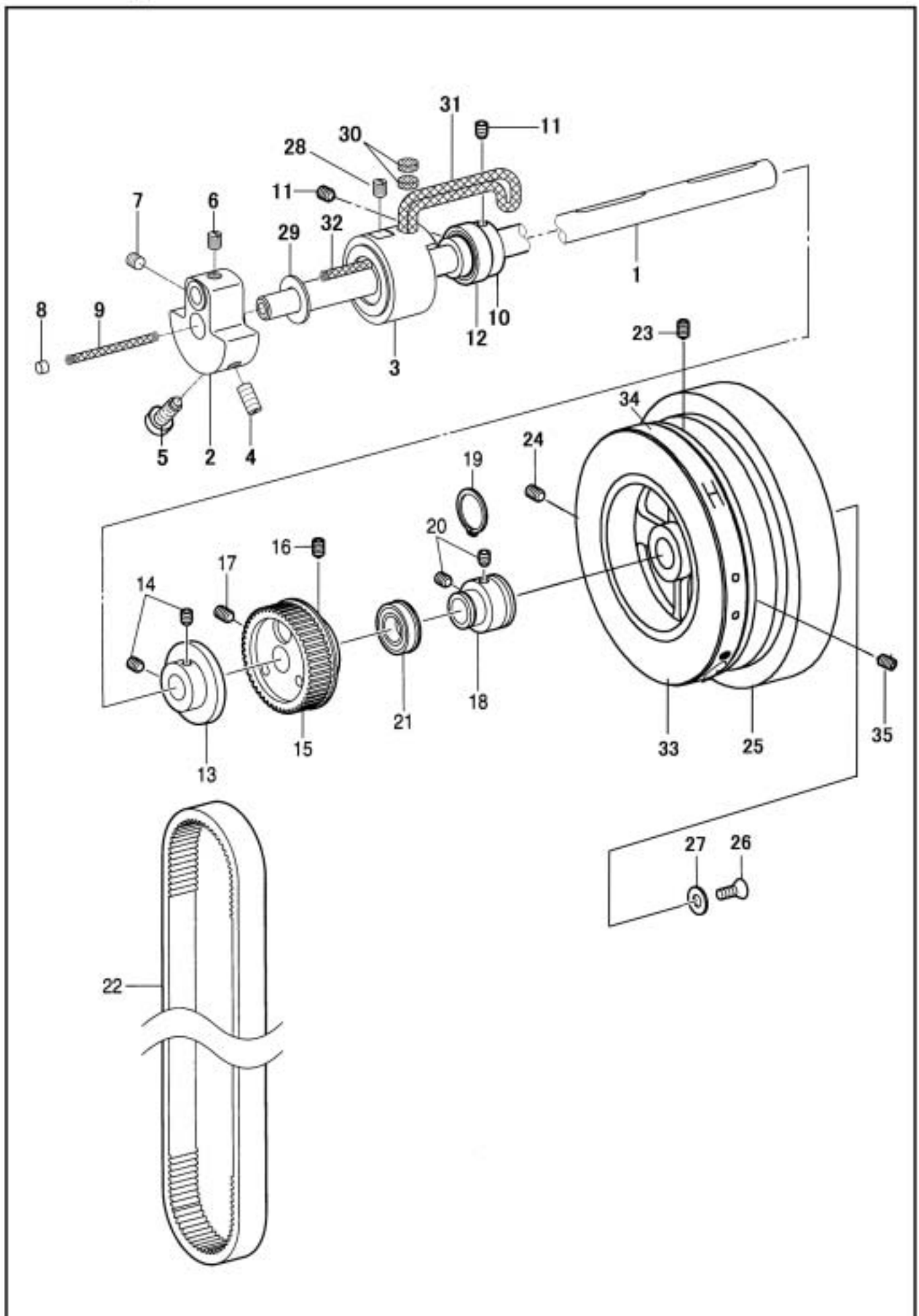


上軸関係/Upper shaft mechanism



上軸関係/Upper shaft mechanism

	部品番号	BL(S)(E)	BLC(S)(E)	FULL(S)(E)	数量	品名	DESCRIPTION
	PARTS	BL(S)(E)	BLC(S)(E)	FULL(S)(E)	QTY		
1	61004	*	*	*	1	上軸	UPPER SHAFT
2	61048	*	*	*	1	クランクモーションカム	CRANK MOTION CAM
3	61003	*	*	*	1	上軸前メタル	BUSHING, UPPER SHAFT
4	1309	*	*	*	1	クランクカム止(A)	POTION SCREW 6.75X24 L=20
5	18607	*	*	*	1	クランクカム止(B)	SET SCREW 6.75X24 L=14
6	10524	*	*	*	1	針棒クランクピン止(A)	SET SCREW 6.75X24 L=6.5
7	70016	*	*	*	1	針棒クランクピン止(B)	SET SCREW 6.75X24 L=3.5
8	20067	*	*	*	1	上軸ゴム栓	RUBBER CAP
9	15033	*	*	*	1	上軸油芯	OIL WICK
10	60009	*	*	*	1	上軸 BRカラー (中)	BEARING COLLAR, M ;U-SHAFT
11	27172	*	*	*	2	上軸 BRカラー(中)止	SET SCREW M6X1 L=8
12	60010	*	*	*	1	上軸ベアリング(中)	BEARING
13	60223	*	*	*	1	糸巻きカラー	COLLAR, BOBBIN WINDER
14	35999	*	*	*	2	糸巻きカラー止	SET SCREW M6X1 L=6
15	60224	*	*	*	1	上ベルトプーリ(組)	UPPER BELT PULLEY COMPLETE
16	60225	*	*	*	1	上ベルトプーリー止(A)	SET SCREW M6X1 L=12
17	28043	*	*	*	1	上ベルトプーリー止(B)	SET SCREW M6X1 L=10
18	60008	*	*	*	1	上軸 BRカラー (後)	BEARING COLLAR, B ;U-SHAFT
19	60013	*	*	*	1	上軸 BRカラー(後)止輪	RETAINING RING, EXTERNAL C20
20	27172	*	*	*	2	上軸 BRカラー(後)止	SET SCREW M6X1 L=8
21	60014	*	*	*	1	上軸ベアリング(後)	BEARING
22	60226	*	*	*	1	タイミングベルト	TIMING BELT
23	60225	*	*	*	1	プーリー止(A)	POTION SCREW M6X1 L=12
24	28043	*	*	*	1	プーリー止(B)	SET SCREW M6X1 L=10
25	61043	*	*	*	1	プーリー	PULLEY COMPLETE
26	37031	*	*	*	1	プーリー押しねじ	SCREW M6X1 L=16
27	37028	*	*	*	1	プーリー押しねじ座金	WASHER
28	27172	*	*	*	1	上軸メタル止	SCREW M6X1 L=8
29	10563	*	*	*	1	上軸メタルワッシャー	WASHER
30	11069	*	*	*	2	上軸メタルフェルト	FELT
31	61035	*	*	*	1	上軸メタル油芯(A)	OIL WICK
32	10729	*	*	*	1	上軸メタル油芯	OIL WICK
33	61044C	*	*	*	1	文字リング	INDICATING RING
34	61030	*	*	*	1	目盛板	INDICATING PLATE
35	27171	*	*	*	1	文字リング止	SET SCREW M5X0.8 L=10