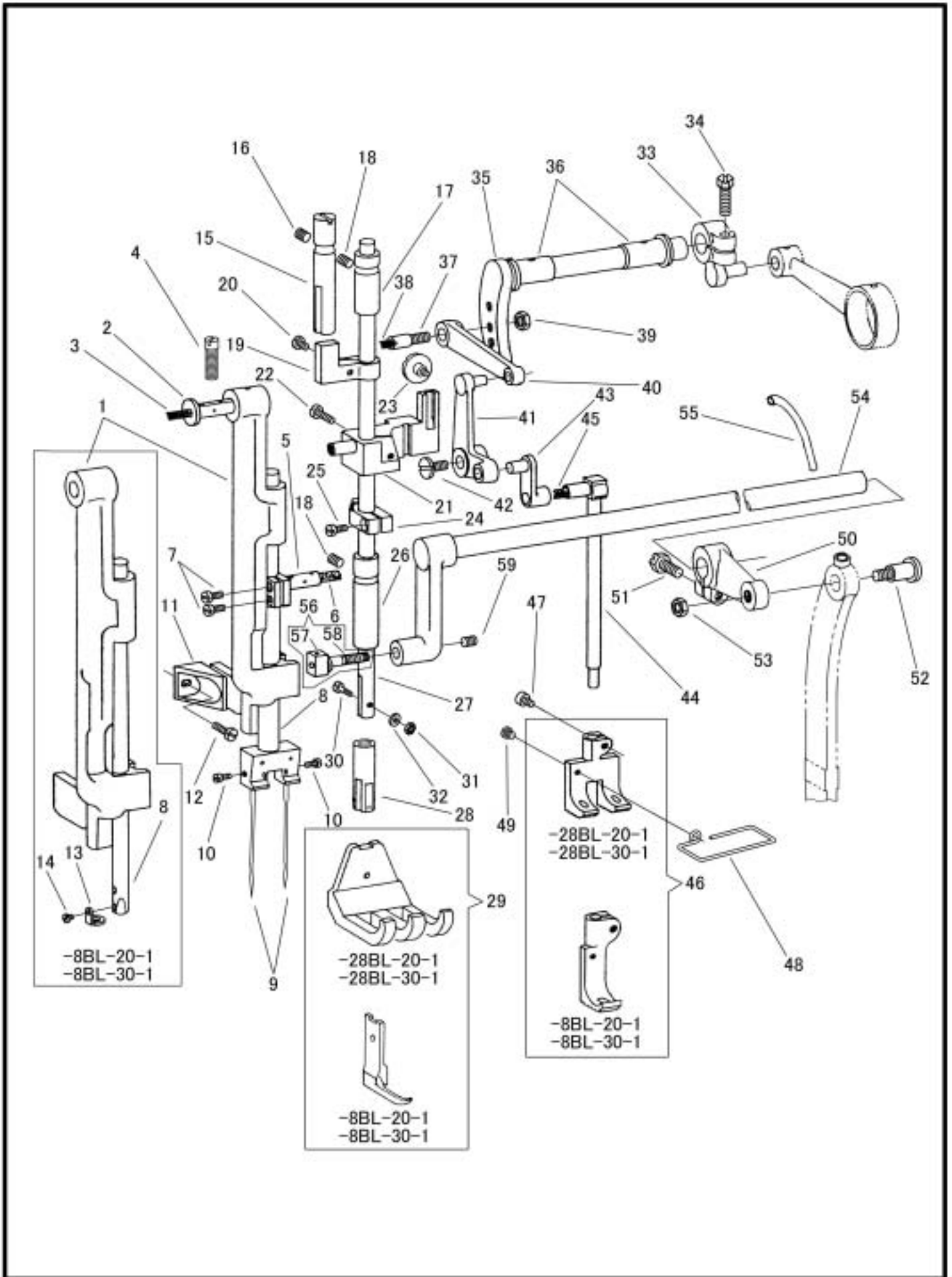


押え棒、中押え棒

PRESSER BAR, VIBRATING PRESSER BAR



押え棒、中押え棒

PRESSER BAR, VIBRATING PRESSER BAR

No.	部品番号 PARTS NO.	-8BL-20-1	-28BL-20-1	-8BL-30-1	-28BL-30-1	数量 QTY	品名	DESCRIPTION
1	70027	*	-	*	-	1	針棒土台	NEEDLE BAR ROCK FRAME
1	70201	-	*	-	*	1	針棒土台	NEEDLE BAR ROCK FRAME
2	70028	*	*	*	*	1	針棒土台ピン	NEEDLE BAR ROCK FRAME HINGE STUD
3	10728	*	*	*	*	1	油芯	OIL WICK
4	70029	*	*	*	*	1	針棒土台ピン止めねじ	SCREW 6.75X24 L=19.5
5	70022	*	*	*	*	1	針棒抱き	NEEDLE BAR CONNECTION STUD
6	10726	*	*	*	*	1	油芯	OIL WICK
7	10532	*	*	*	*	2	針棒抱き締めねじ	PINCH SCREW 5/32X40 L=9.0
8	70023	*	-	*	-	1	針棒	NEEDLE BAR
8	70230	-	*	-	*	1	針棒 1/4	NEEDLE BAR 1/4
9	N3324	*	-	*	-	1	針 DYX3 # 24	NEEDLE DY X 3 #24
9	N3324	-	*	-	*	2	針 DYX3 # 24	NEEDLE DY X 3 #24
10	70025	*	-	*	-	1	針止めねじ	SCREW 3/16X32 L=5.5
10	70025	-	*	-	*	2	針止めねじ	SCREW 3/16X32 L=5.5
11	70030	*	*	*	*	1	イケール	NEEDLE BAR LOCK FRAME POSITION BRACKET
12	15055	*	*	*	*	1	イケール止めねじ	SCREW 1/64X32 L=9.0
13	70024	*	-	*	-	1	針棒糸掛	NEEDLE BAR THREAD GUIDE
14	10534	*	-	*	-	1	針棒糸掛止	SCREW 2.25X48 L=2.6
15	70006	*	*	*	*	1	案内棒	PRESSER BAR POSITION GUIDE
16	10761	*	*	*	*	1	案内棒止めねじ	SCREW 6.75X24 L=11.0
17	10538	*	*	*	*	1	押え棒メタル(上)	PRESSER BAR BUSHING (UPPER)
18	10761	*	*	*	*	2	押え棒メタル止めねじ	SCREW 6.75X24 L=11.0
19	70032	*	*	*	*	1	押え棒案内	PRESSER BAR POSITION GUIDE LEVER
20	10662	*	*	*	*	1	締めねじ	PINCH SCREW 5/32X40 L=6.5
21	70033	*	*	*	*	1	押え棒抱き	PRESSER BAR LIFTING BRACKET
22	10545	*	*	*	*	1	押え棒抱き締めねじ	PINCH SCREW 11/64X32 L=14.0
23	10548	*	*	*	*	1	押え棒抱き振れ止めねじ	SCREW 6.75X24 L=8.1
24	70034	*	*	*	*	1	押え棒抱きリング	PRESSER BAR SPRING BRACKET
25	70035	*	*	*	*	1	押え棒抱きリング締めねじ	PINCH SCREW 3/16X32 L=13.7
26	10538	*	*	*	*	1	押え棒メタル(下)	PRESSER BAR BUSHING (LOWER)
27	70031	*	*	*	*	1	押え棒	PRESSER BAR
28	70378	*	*	*	*	1	押え金ホルダー	HOLDER
29	70114	*	-	*	-	1	外押え	LIFTING PRESSER FOOT
29	70270	-	*	-	*	1	外押え 1/4	LIFTING PRESSER FOOT 1/4
30	70379	*	*	*	*	1	押え金ホルダー止めねじ	PINCH SCREW 3.4X36 L=10.0
31	20272	*	*	*	*	1	押え金ホルダー止めねじナット	NUT
32	10677	*	*	*	*	1	ワッシャー	WASHER
33	70014	*	*	*	*	1	横軸だるま	LIFTING ECCENTRIC
34	10754	*	*	*	*	1	横軸だるま締めねじ	PINCH SCREW 6.75X24 L=16.0
35	70015	*	*	*	*	1	横軸	LIFTING ROCK SHAFT
36	10514	*	*	*	*	2	横軸メタル	LIFTING ROCK SHAFT BUSHING
37	15053	*	*	*	*	1	横軸ピンねじ	SCREW STUD
38	10728	*	*	*	*	1	油芯	OIL WICK
39	10517	*	*	*	*	1	横軸ピンねじナット	NUT
40	70038	*	*	*	*	1	くの字連結(大)	LIFTING BELL CRANK LINK
41	70036	*	*	*	*	1	くの字	LIFTING BELL CRANK
42	10559	*	*	*	*	1	くの字止めねじ	SCREW 4.5X32 L=8.0
43	70037	*	*	*	*	1	くの字連結(小)	VIBRATING PRESSER BAR CONNECTING LINK
44	70039	*	-	*	-	1	中押え棒	VIBRATING PRESSER BAR
44	70202	-	*	-	*	1	中押え棒	VIBRATING PRESSER BAR
45	10728	*	-	*	-	1	油芯	OIL WICK
46	70113	*	-	*	-	1	中押え	VIBRATING PRESSER FOOT
46	70250	-	*	-	*	1	中押え 1/4"	VIBRATING PRESSER FOOT 1/4"
47	141158	*	*	*	*	1	中押え止めねじ	SCREW 11/64X40 L=7.3
48	70219-02	*	*	*	*	1	フィンガーガード 1/4"	FINGER GUARD 1/4"
49	8111	*	*	*	*	1	フィンガーガード止めねじ	SCREW 1/8X44 L=3.6
50	70056	*	*	*	*	1	連結だるま	NEEDLE BAR ROCK FRAME CRANK
51	10754	*	*	*	*	1	連結だるま締めねじ	PINCH SCREW 6.75X24 L=16.0
52	13134	*	*	*	*	1	連結ロット段ねじ	HINGE SCREW 6.75X24 L=12.0
53	10586	*	*	*	*	1	連結ロット段ねじナット	NUT
54	70373	*	*	-	-	1	上送り竿	NEEDLE BAR ROCK FRAME ROCK SHAFT
54	70055	-	-	*	*	1	上送り竿	NEEDLE BAR ROCK FRAME ROCK SHAFT
55	70188	*	*	*	*	1	油パイプ	VINYL TUBE
56	11876C	*	*	*	*	1	上送り竿角玉(組)	SLIDE BLOCK COMPLETE
57	11877	*	*	*	*	1	上送り竿角玉	SLIDE BLOCK
58	11876	*	*	*	*	1	上送り竿角玉ピンねじ	SLIDE BLOCK STUD
59	10581	*	*	*	*	1	上送り竿角玉ピンねじ止めねじ	SCREW 7/32X32 L=7.0