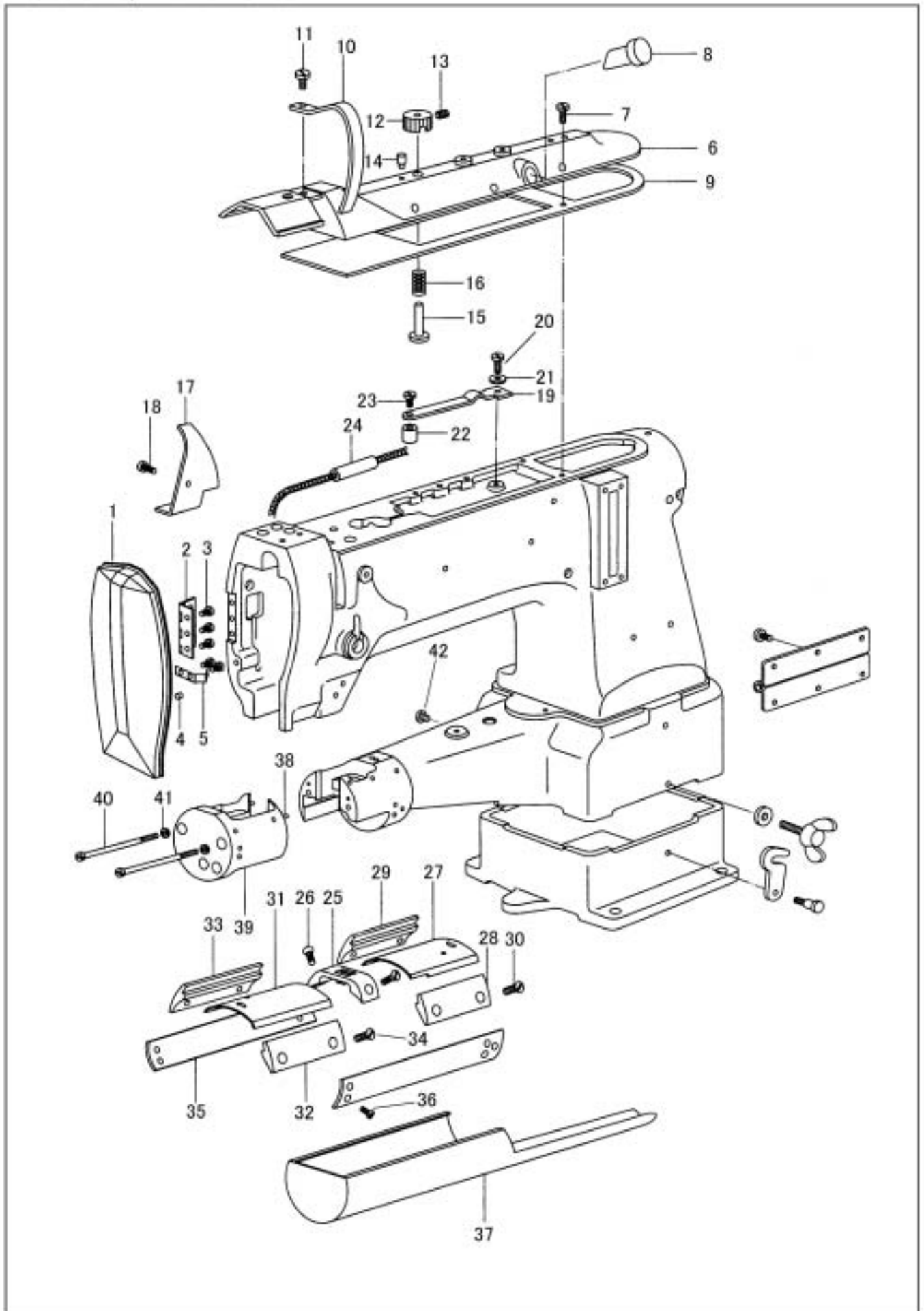


面板、上板
FACE PLATE, ARM TOP COVER



面板、上板
FACE PLATE, ARM TOP COVER

No.	部品番号 PARTS NO.	個数 QTY	品名	DESCRIPTION
1	15035	1	面板	Face plate
2	15036	1	面板蝶番	Hinge
3	15039	8	ねじ	Screw 1/8X44 L=3.5
4	15038	1	面板ゴム	Rubber plug
5	15037	1	面板ばね	Plate spring
6	13556	1	上板	Arm top cover
7	15007	7	ねじ	Screw 9/64X40 L=10
8	11007	1	油量覗き窓	Oil level indicator
9	15004	1	上板シートパッキン	Gasket
10	36708	1	天秤カバー	Thread take-up cover
11	6031-02	1	ねじ	Screw 11/64X40 L=9
12	15057	1	給油遮断ダイヤル	Oil regulating dial
13	8009	1	ねじ	Screw
14	15061	1	給油遮断ピン	Oil regulating pin
15	15058	1	給油遮断軸	Oil regulating stud
16	15059	1	給油遮断スプリング	Oil regulating stud spring
17	10551	1	天秤油受	Thread take-up lever oil guard
18	10650	1	ねじ	Screw 3.4X36 L=6
19	15086	1	油調節板ばね	Oil control spring
20	8040	1	ねじ	Screw 9/64X40 L=8
21	11142	1	ワッシャー	Washer
22	11004	1	油調節おもり	Oil regulator
23	10597	1	ねじ	Screw 1/8X40 L=3.3
24	15034C	1	ビニールチューブ・油芯組	Oil tube and Oil wick complete
25	13652	1	針板(1/4)	Throat plate, (1/4)
26	13710	2	ねじ	Screw 11/64X32 L=10
27	13661	1	差し板(右)(1/4)	Slide plate (right), (1/4)
28	13672	1	差し板案内(右前)(1/4)	Guide plate (right, front), (1/4)
29	13673	1	差し板案内(右後)(1/4)	Guide plate (right, rear), (1/4)
30	13023	4	ねじ	Screw 3.4X36 L=8
31	13660	1	差し板(左)(1/4)	Slide plate (left), (1/4)
32	13670	1	差し板案内(左前)(1/4)	Guide plate (left, front), (1/4)
33	13671	1	差し板案内(左後)(1/4)	Guide plate (left, rear), (1/4)
34	13384	4	ねじ	Screw 9/64X40 L=8
35	13684	2	シリンダー補助板	Cylinder side plate
36	6031-02	10	ねじ	Screw 11/64X40 L=9
37	13686	1	シリンダーカバー	Cylinder cover
38	13073	2	平行ピン	Pin
39	13691	1	シリンダー受台	Hook saddle (left) base
40	13687	2	ねじ	Screw 13/64X32 L=72
41	90625	2	ワッシャー	Washer
42	30046	1	アース線止めねじ	Screw M4X0.7 L=4