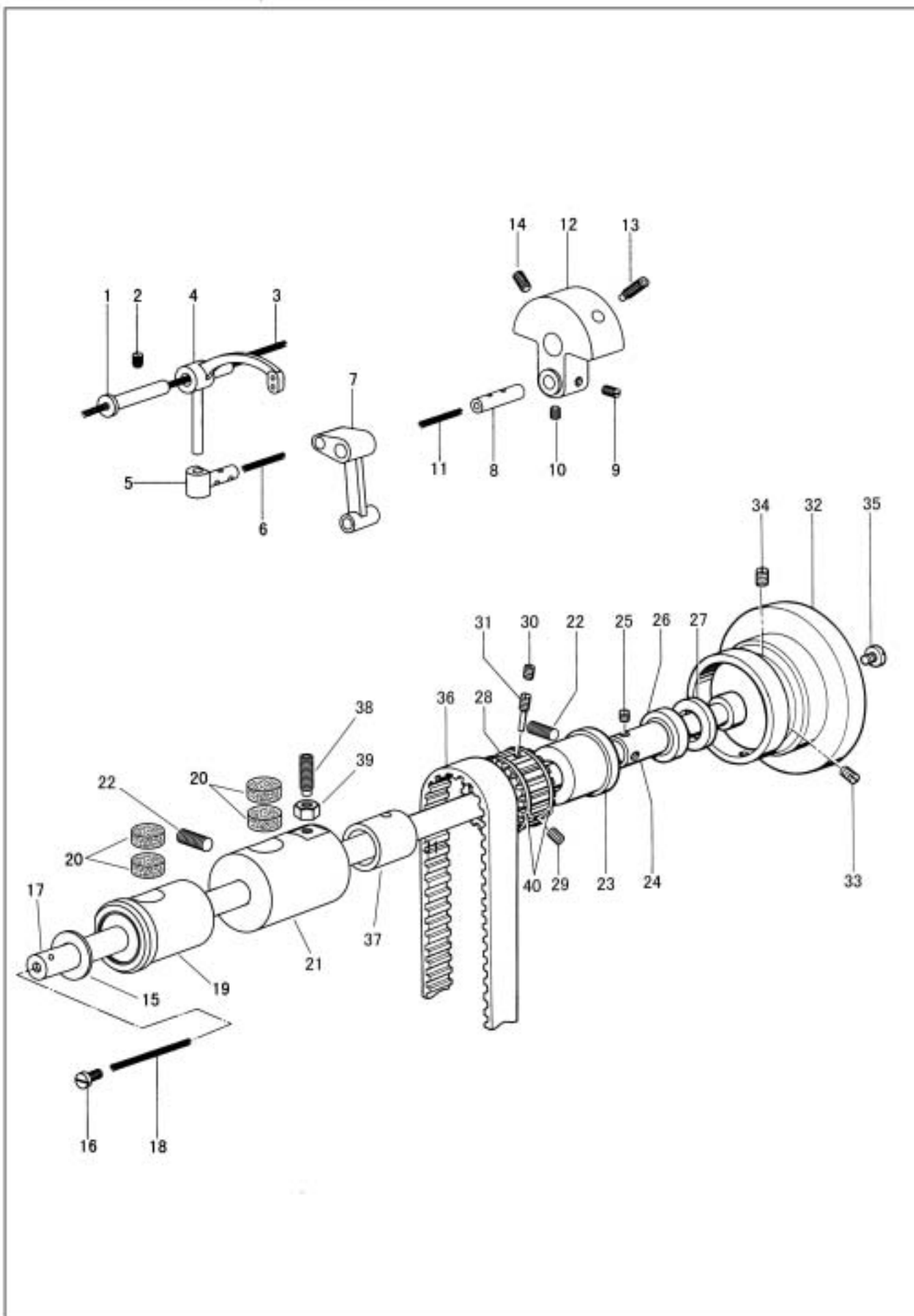


天秤、上軸
THREAD TAKE-UP LEVER, ARM SHAFT



天秤、上軸

THREAD TAKE-UP LEVER, ARM SHAFT

| No. | 部品番号 PARTS NO. | 個数 QTY | 品名 | DESCRIPTION |
|-----|-------------------|-----------|-------------|--|
| 1 | 15013 | 1 | 天秤ピン | Thread take-up lever hinge stud |
| 2 | 10524 | 1 | 止めねじ | Screw 6.75X24 L=6.5 |
| 3 | 11042 | 1 | 天秤ピン油芯 | Oil wick |
| 4 | 15504 | 1 | 天秤 | Thread take-up lever |
| 5 | 15026 | 1 | 天秤抱き | Thread take-up lever driving stud |
| 6 | 10728 | 1 | 天秤抱き油芯 | Oil wick |
| 7 | 10528 | 1 | 針棒クランク | Needle bar connecting link |
| 8 | 10523 | 1 | 針棒クランクピン | Needle bar connecting link stud |
| 9 | 19417 | 1 | 止めねじ | Position screw 1/4X28 L=6.5 |
| 10 | 19418 | 1 | 止めねじ | Screw 1/4X28 L=4.5 |
| 11 | 10726 | 1 | 針棒クランクピン油芯 | Oil wick |
| 12 | 19414 | 1 | クランクモーションカム | Needle bar crank |
| 13 | 19415-A | 1 | カム止めねじ(A) | Position screw 1/4X28 L=21.4 |
| 14 | 19416 | 1 | カム止めねじ(B) | Screw 1/4X28 L=14 |
| 15 | 10563 | 1 | 上軸前メタルワッシャー | Washer |
| 16 | 10506 | 1 | 上軸油栓 | Screw 7.85X20 L=6 |
| 17 | 13557 | 1 | 上軸 | Arm shaft |
| 18 | 10724 | 1 | 上軸油芯 | Oil wick |
| 19 | 18006 | 1 | 上軸前メタル | Arm shaft bushing (front) |
| 20 | 10725 | 4 | フェルト | Oil felt |
| 21 | 13387 | 1 | 上軸中間メタル | Arm shaft bushing (middle) |
| 22 | 10571 | 2 | 止めねじ | Screw 6.75X24 L=20 |
| 23 | 13074 | 1 | 上軸ベアリングケース | Arm shaft ball bearing adapter |
| 24 | 13361 | 1 | 上軸ベアリングカラー | Arm shaft ball bearing adapter sleeve |
| 25 | 23637 | 2 | ねじ | Screw 1/4x28 L=7.5 |
| 26 | 10567 | 1 | 上軸ベアリング | Arm shaft ball bearing |
| 27 | 10568 | 1 | 溝なしリング | Ball bearing retaining ring |
| 28 | 10569 | 1 | 上ベルトプーリー | Arm shaft connecting belt pulley (upper) |
| 29 | 10571-G | 1 | ねじ | Screw 6.75X24 L=20 |
| 30 | 10524-G | 1 | ねじ | Screw 6.75X24 L=6.5 |
| 31 | 10570 | 1 | ねじ | Screw 6.75X24 L=14.5 |
| 32 | 18470 | 1 | プーリー | Machine pulley |
| 33 | 10576 | 1 | ねじ | Screw 15/64X28 L=21 |
| 34 | 10579 | 1 | ねじ | Screw 15/64X28 L=20 |
| 35 | 10577 | 1 | プーリー押しねじ | Screw 6.75X24 L=11 |
| 36 | 13749 | 1 | タイミングベルト | Arm shaft connecting belt |
| 37 | 13407 | 1 | 割メタル | Split bushing |
| 38 | 19415 | 1 | ねじ | Screw 1/4X28 L=20 |
| 39 | 16706 | 1 | ナット | Nut 1/4X28 |
| 40 | 10574 | 2 | プーリーリング | Belt pulley spring flange |